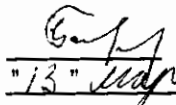


Приложение 2  
к приказу Минприроды России  
от 16.09.2016 № 480  
Форма  
"УТВЕРЖДАЮ"  
Министр лесного хозяйства Тверской  
области

  
Барышков В.В.  
"13" марта 2018 г.

Акт  
лесопатологического обследования № 1522  
лесных насаждений Осташковского лесничества (лесопарка)  
Тверской области (субъекта Российской Федерации)

Способ лесопатологического обследования: 1. Визуальный   
2. Инструментальный

Место проведения

Участковое лесничество	Урочище (дача)	Квартал (кварталы)	Выдел (выделы)	Площадь, га
Красногорское	к-з им. Мичурина	88	23	19,2

Лесопатологическое обследование проведено на общей площади 19,2 га.

1. Визуальное лесопатологическое обследование.\*

Наземное  Дистанционное

1.1. На площади 19,2 га фактическая таксационная характеристика лесного насаждения соответствует (не соответствует) таксационному описанию (нужное подчеркнуть).

Причины несоответствия \_\_\_\_\_

Список участков с выявленными несоответствиями приведен в приложении 1 к настоящему Акту.

1.2. Лесные насаждения с нарушенной и утраченной устойчивостью выявлены на площади 7,2 га:

Участковое лесничество	Урочище (дача)	Площадь, га		Причина ослабления (гибели)
		с нарушенной устойчивостью	с утраченной устойчивостью	
Красногорское	к-з им. Мичурина		7,2	391
				358,466,467
Итого			7,2	

Состояние обследованных лесных насаждений приведено в приложениях 1.1-1.4 к Акту в зависимости от метода проведения ЛПО.

1.3. В обследованных лесных участках прогнозируется:

Прогноз	Площадь, га
Ослабление лесных насаждений	
Усыхание лесных насаждений различной степени	
Развитие очагов вредных организмов	

1.4. Обнаружено загрязнение лесного участка отходами и выбросами:

Промышленными  Бытовыми

Вид загрязнения	Размеры загрязнения			Объем, кубм	Площадь загрязнения
	длина, м	ширина, м	высота, м		

**ЗАКЛЮЧЕНИЕ**

Оценка текущего санитарного и лесопатологического состояния лесных насаждений, назначенные профилактические мероприятия по защите лесов, агитационные мероприятия:

В квартале № 88 выделе № 23 на площади 7,2 га участкового лесничества Красногорское

наблюдается усыхание, осина повреждена трутовиком ложным осиновым, береза повреждена

бактериальными заболеваниями березы, ель повреждена корневой губкой, ольха серая опенком.

Заражения деревьев 1-3 категории не выявлено. Развития очага корневой губки не прогнозируется.

Необходимо проведение инструментального обследования.

На остальной площади (12,0 га) повреждения отсутствуют, насаждение здоровое, мероприятия не назначаются.

Исполнитель работ по проведению лесопатологического обследования:

ФИО инженер-лесопатолог Брыкин О.О.

Подпись \_\_\_\_\_

Дата обследования

12.09.2017

\*Раздел включается в акт, в случае проведения лесопатологического обследования визуальным способом.

2. Инструментальное обследование лесного участка.\*

2.1. Фактическая таксационная характеристика лесного насаждения соответствует  
(не соответствует) (нужное подчеркнуть) таксационному описанию. Причины несоответствия:

Ведомость лесных участков с выявленными несоответствиями таксационным описаниям приведена в приложении 1 к Акту.

2.2. Состояние насаждений: с нарушенной устойчивостью   
с утраченной устойчивостью

причины повреждения:  
Бактериальные заболевания берёзы, Губка корневая

стволовыми вредителями:

Вид вредителя	Порода	Встречаемость (% заселенных деревьев)	Степень заселения (слабая, средняя, сильная)

Повреждено огнём:

Вид пожара	Порода	Состояние корневых лап		Состояние корневой шейки		Подсушивание луба	
		% поврежденных огнём корней	% деревьев с данным повреждением см	ожог корневой шейки по окружности (1/4; 2/4; 3/4; более 3/4)	% деревьев с данным повреждением см	по окружности (1/4; 2/4; 3/4; более 3/4)	% деревьев с данным повреждением см

Поражено болезнями:

Вид	Порода	Встречаемость (% поражённых деревьев)	Степень поражения (слабая, средняя, сильная)
Губка корневая	Ель	11	слабая
Бактериальная водянка берёзы	Берёза	38	сильная
Трутовик ложный осиновый	Осина	12	слабая
Опенок	Ольха серая	6	

2.3. Выборке подлежит 67,5 % деревьев, 69,1 % от запаса

в том числе:

ослабленных \_\_\_\_\_ %, (причины назначения) \_\_\_\_\_ ;  
 сильно ослабленных 0,6 %, (причины назначения) 358 ;  
 усыхающих 1,8 %, (причины назначения) 

391	466	467
-----	-----	-----

 ;  
 свежего сухостоя 7,0 %,  
 свежего ветровала: \_\_\_\_\_ %,  
 свежего бурелома \_\_\_\_\_ %,  
 старого ветровала: 11,2 %,  
 старого бурелома \_\_\_\_\_ %,  
 старого сухостоя 48,5 %,  
 аварийных \_\_\_\_\_ %.

358 - Трутовик ложный осиновый

391 - Бактериальные заболевания берёзы

466 - Губка корневая

467 - Опенок

2.4. Полнота лесного насаждения после уборки деревьев, подлежащих рубке, составит 0,2  
Критическая полнота для данной категории лесных насаждений составляет 0,3

## ЗАКЛЮЧЕНИЕ

С целью предотвращения негативных процессов или снижения ущерба от их воздействия назначено:

Участковое лесничество	Урочище (дача)	Квартал	Выдел	Площадь выдела, га	Вид мероприятия	Площадь мероприятия, га	Порода	Запас на выдел, куб.м	Крайние сроки проведения
Красногорское	к-з им. Мичурина	88	23	19,2	ССР	7,2	Б,ОС,ОЛ С,Е	1008	2018

Ведомость перечета деревьев, назначенных в рубку, и лесного участка прилагаются (приложение 2 и 3 к Акту).

Меры по обеспечению возобновления:

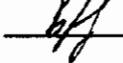
искусственное лесовозобновление

Мероприятия, необходимые для предупреждения повреждения или поражения смежных насаждений

Сведения для расчета степени повреждения:

год образования старого сухостоя 2015 ;  
основная причина повреждения древесины 391 ;  
дата проведения обследований 12.09.2017 ;

Исполнитель работ по проведению лесопатологического обследования:

ФИО Брыкии О.О. Подпись   
Должность инженер-лесопатолог  
Организация Филиал ФБУ "Рослесозащита"- "Центр защиты леса Тверской области"

\* Раздел включается в акт в случае проведения лесопатологического обследования обследования инструментальным способом.

\* 391 - Бактериальные заболевания берёзы

Приложение 1  
к акту лесопатологического обследования

Ведомость лесных участков с выявленными несоответствиями таксационным описаниям

Источник данных	Год проведения лесосурьейства	Номер квартала	Номер выдела	Площадь выдела, га	Целевое назначение лесов	Категория защитных лесов	запретные полосы лесов, в том числе водных объектов	номер выдела лесопатологического	Площадь выдела лесопатологического	выдела, га	Таксационная характеристика										Заложено пробных площадей		
											состав	порода	возраст, лет	средняя высота, м	средний диаметр, см	тип леса	тип условий	местопроизрастания	полнота	бонитет	запас, куб. м/га	количество, шт	общая площадь, га
ТО	2008	88	23	19,2	Защитные леса	запретные полосы лесов, в том числе водных объектов		1	7,2				Б	55	21	22	ЕКИС		0,6	2	140	3	0,72
Ф	2008	88	23	19,2	Защитные леса	запретные полосы лесов, в том числе водных объектов		1	7,2			Б	55	21	22	ЕКИС		0,6	2	140			

Примечание:

ТО - таксационные описания

Ф - фактическая характеристика лесного насаждения

Исполнитель работ по проведению лесопатологического обследования:

ФИО

Брыкин О.О.

Подпись

Должность

инженер-лесопатолог

Организация

Филиал ФБУ "Рослесозащита" - "Центр защиты леса Тверской области"



12.09.2017 г.

Результаты проведения лесопатологического обследования лесных насаждений за

Субъект Российской Федерации  
Участковое лесничество

Тверская область  
Красногорское

Лесничество (лесопарк)  
Урочища (лесная дача)

Осташковское  
к-3 им. Мичурина

Номер квартала	Номер выдела	Площадь выдела, га	Целевое назначение лесов	Защитные леса	запретные полосы лесов, водных объектов	Номер лесопатологического выдела	Площадь лесопатологического выдела, га	Таксационная характеристика										Распределение запаса насаждения по категориям состояния деревьев, %										Признаки повреждения деревьев	Доля поврежденных деревьев, %	Причина ослабления, повреждения	Подлежит рубке, %	Назначенные мероприятия				
								состав	порода	возраст	средняя высота, м	средний диаметр, см	тип леса	полнота	бонитет	запас, км/га	Число деревьев на пробе, шт.	без признаков ослабления	ослабленные	сильно ослабленные	учащающие	средний сухостой	старый сухостой	свежий ветровал	старый ветровал	свежий бурелом	старый бурелом						аварийные деревья			
88	23	19,2				1	7,2	6Б	9	10	11	12	13	14	15	16	17	18	19	20	21	22	23	24	25	26	27	28	29	30	31	32	33	34	Площадь, га	
						2	1,2	1ОС									88	8,4	1,9	2,4	7,8	4,4	29,1	5,3				153	34,3	391	38,8	ССР	7,2			
						3	1,2	1ОС									29	3,2	1,3	0,6	1,1	1,6	6,9	2,6				820	13,3	466	12,8					
						4	1,2	1Е									26	1,7	1,1	0,3	0,3	0,6	3,6	2,2				801	9,0	358	6,3					
						5	1,2	1Е									23	1,7	0,5	0,3	0,7	0,5	8,9	1,1				160	10,8		11,2					
						6	1,2										166	15,1	4,8	3,6	9,9	7,0	48,5	11,2					67,5		69,1					
Итого																																				

Показатели, не соответствующие таксационному описанию отмечаются "\*\*".

Исполнитель работ по проведению лесопатологического обследования:

ФИО Брыкин О.О.

Подпись

Должность инженер-лесопатолог

Организация Филиал ФБУ "Рослесозащита" - "Центр защиты леса Тверской области"

Дата составления документа 11.09.2018 Телефон 32-15-77

391 - Бактериальные заболевания берёзы

466 - Губка корневая

467 - Опенок

358 - Трутовик ложный основый

153 - Воляные побег

820 - Смолотечение

802 - Наличие плодовых тел в комлевой части и на корнях

801 - Наличие плодовых тел на стволе

**Ведомость перечета деревьев назначенных в рубку  
Временная пробная площадь**

Субъект РФ Тверская область  
Лесничество (лесопарк) Осташковское Красногорское к-з им. Мичурина  
Квартал 88 Выдел 23 Площадь, 7,20 га,  
Номер очага вредных организмов \_\_\_\_\_ Размер пробной площади 0,72 га,

Таксационная характеристика:

тип леса ЕКИС состав 6Б2ОС1Олс1Е возраст 55 бонитет 2  
полнота 0,6 запас на га 140 возобновленне \_\_\_\_\_

Время и причина ослабления насаждения: 2015  
бактериальные заболевания берёзы, губка корневая, опенок, трутовик ложный осиновый, водяные побеги, смолотечение, наличие плодовых тел в комлевой части и на корнях, наличие плодовых тел на стволе, ажурность кроны

Тип очага вредных организмов: эпизодический, хронический (подчеркнуть)  
Фаза развития очага: начальная, нарастания численности, собственно вспышка, кризис  
(подчеркнуть)

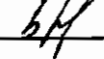
Состояние лесного насаждения, намечаемые мероприятия: усыхающее  
ССР

Средневзвешенная категория состояния насаждения составляет 4,07

ССР - Сплошная санитарная рубка

Исполнитель работ по проведению лесопатологического обследования:

Дата составления документа: 11.02.2018 Телефон 32-15-77

ФИО Брыкин О.О. Подпись   
Должность инженер-лесопатолог  
Организация Филиал ФБУ "Рослесозащита"-"Центр защиты леса Тверской области"

## ВЕДОМОСТЬ ПЕРЕЧЕТА ДЕРЕВЬЕВ

Порода: Береза

Ступени толщины, см	Количество деревьев по категориям состояния, шт.																Всего деревьев по ступеням толщины	
	I	II	III	IV		V		VI			ветровал, бурелом			аварийные деревья			шт.	в том числе подлежат рубке, %
				НЗ	З	НЗ	З	НЗ	З	О	НЗ	З	О	НЗ	З	О		
1	2	3	4	5	6	7	8	9	10	11	12	13	14	15	16	17	18	19
8																		
12																		
16																		
20	5							9									14	64
24	3	2	5			4		14			3						31	68
28	2			6				8			3						19	58
32	1	1		4				3			2						11	45
36						2		8									10	100
40	2							1									3	33
44																		
48																		
52																		
56																		
60																		
Итого число стволов, шт.	13	3	5	10		6		43			8						88	64,8
Итого, % от числа стволов	7,8	1,8	3,0	6,0		3,6		25,9			4,8						53	34,3
Итого запас, кбм	8	2	2	8		4		29			5						59	38,8
Итого, % от запаса	8,4	1,9	2,4	7,8		4,4		29,1			5,3						59	38,8

Порода: Осина

Ступени толщины, см	Количество деревьев по категориям состояния, шт.																Всего деревьев по ступеням толщины	
	I	II	III	IV		V		VI			ветровал, бурелом			аварийные деревья			шт.	в том числе подлежат рубке, %
				НЗ	З	НЗ	З	НЗ	З	О	НЗ	З	О	НЗ	З	О		
1	2	3	4	5	6	7	8	9	10	11	12	13	14	15	16	17	18	19
8																		
12																		
16																		
20						1		2									3	100
24	1	1		1				5									8	75
28	3		1	1		2		1			4						12	75
32	1	1						4									6	67
36																		
40																		
44																		
48																		
52																		
56																		
Итого число стволов, шт.	5	2	1	2		3		12			4						29	75,9
Итого, % от числа стволов	3,0	1,2	0,6	1,2		1,8		7,2			2,4						17	13,3
Итого запас, кбм	3	1	1	1		2		7			3						17	12,8
Итого, % от запаса	3,2	1,3	0,6	1,1		1,6		6,9			2,6						17	12,8



Порода: Ольха серая

Ступени толщины, см	Количество деревьев по категориям состояния, шт.																Всего деревьев по ступеням толщины		
	I	II	III	IV		V		VI			ветровал, бурелом			аварийные деревья			шт.	в том числе подлежат рубке, %	
				НЗ	З	НЗ	З	НЗ	З	О	НЗ	З	О	НЗ	З	О			
1	2	3	4	5	6	7	8	9	10	11	12	13	14	15	16	17	18	19	
8																			
12																			
16	2		2							2	3						9	56	
20	1	2		1				2									6	33	
24																			
28	2	1				1		2			3						9	67	
32								2									2	100	
36																			
40																			
44																			
48																			
52																			
56																			
60																			
Итого число стволов, шт.	5	3	2	1		1		8			6						26	57,7	
Итого, % от числа стволов	3,0	1,8	1,2	0,6		0,6		4,8			3,6						16	9,0	
Итого запас, кбм	2	1	0	0		1		4			2						10	6,3	
Итого, % от запаса	1,7	1,1	0,3	0,3		0,6		3,6			2,2						10	6,3	

Порода: Ель

Ступени толщины, см	Количество деревьев по категориям состояния, шт.																Всего деревьев по ступеням толщины		
	I	II	III	IV		V		VI			ветровал, бурелом			аварийные деревья			шт.	в том числе подлежат рубке, %	
				НЗ	З	НЗ	З	НЗ	З	О	НЗ	З	О	НЗ	З	О			
1	2	3	4	5	6	7	8	9	10	11	12	13	14	15	16	17	18	19	
8																			
12																			
16																			
20	1		1							5							7	71	
24	1	1				1				2	1						6	67	
28				1						4	1						6	100	
32	1																1		
36										3							3	100	
40																			
44																			
48																			
52																			
56																			
60																			
Итого число стволов, шт.	3	1	1	1		1		14			2						23	78,3	
Итого, % от числа стволов	1,8	0,6	0,6	0,6		0,6		8,4			1,2						14	10,8	
Итого запас, кбм	2	0	0	1		0		9			1						14	11,2	
Итого, % от запаса	1,7	0,5	0,3	0,7		0,5		8,9			1,1						100	11,2	

6/8

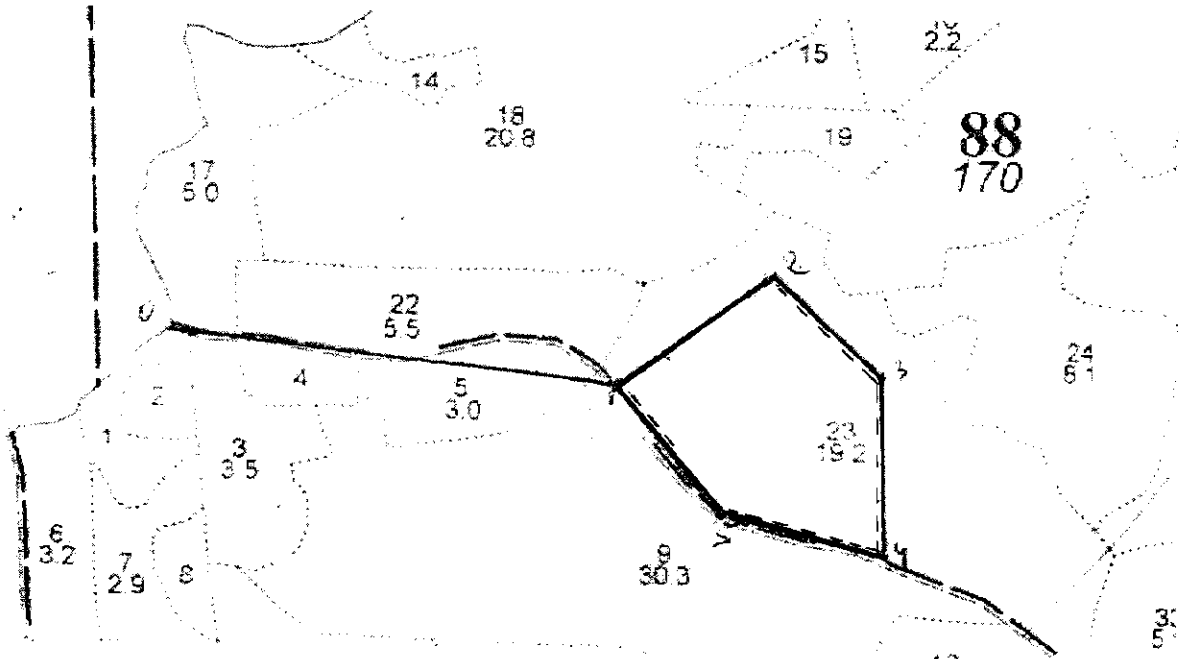
## Итоговая

Ступени толщины, см	Количество деревьев по категориям состояния, шт.																Всего деревьев по ступеням толщины	
	I	II	III	IV		V		VI			ветровал, бурелом			аварийные деревья			шт.	в том числе подлежат рубке, %
				НЗ	З	НЗ	З	НЗ	З	О	НЗ	З	О	НЗ	З	О		
1	2	3	4	5	6	7	8	9	10	11	12	13	14	15	16	17	18	19
8																		
12																		
16	2		2							2	3						9	56
20	7	2	1	1		1		13		5							30	63
24	5	4	5	1		5		19		2	4						45	69
28	7	1	1	8		3		11		4	11						46	70
32	3	2		4				9			2						20	55
36						2		8		3							13	100
40	2							1									3	33
44																		
48																		
52																		
56																		
60																		
Итого число стволов, шт.	26	9	9	14		11		77			20						166	67,5
Итого, % от числа стволов	15,7	5,4	5,4	8,4		6,6		46,4			12,0						100	67,5
Итого запас, кубм	15	5	4	10		7		48			11						99	69,1
Итого, % от запаса	15,1	4,8	3,6	9,9		7,0		48,5			11,2						100	69,1

Примечание: НЗ - незаселенное, З - заселенное, О - отработанное вредителями.  
Средняя по породе: Береза-3,63; Осина-3,28; Ольха серая-2,54; Ель-3,78

64

Абрис участка  
ГКУ «Осташковское лесничество Тверской области»  
Красногорское участковое лесничество (по м/л к-з «Мичурина»)  
Кв.88 выд.23, пл.7,2 га.



Номера точек	Координаты		Румбы линий	Длина, м
0-1	56 55. 808	33 43. 563	ЮВ: 82°	600
1-2	56 55. 716	33 44. 185	СВ: 62°	256
2-3	56 55. 718	33 44. 393	ЮВ: 47°	186
3-4	56 55. 752	33 44. 514	ЮВ: 3°	206
4-5	56 55. 610	33 44. 471	СЗ: 76°	213
5-1	56 55. 642	33 44. 290	СЗ: 46°	230

№ выдела	Ленты (круговые площадки) перечета				
	№ ленты (площадки)	Длина, м	Ширина, м	Радиус, м	Площадь, га
23	1	186	10		0,186
23	2	206	10		0,206
23	3	213	10		0,213
23	4	115	10		0,115
Итого					0,720

Условные обозначения:

— - граница СОМ; - - - - лента перечета

Исполнитель работ по проведению лесопатологического обследования:

ФИО Брыкин О.О.

Подпись

Дата составления документа 07. 11. 2017

Телефон 32-15-77

От участка, где проводится сплошная санитарная рубка до водного объекта (ручей «Якшина», водоохранная зона 100 м) до выдела 23 расстояние 630 м. Данный участок не попадает под действие водного кодекса.

