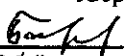


"УТВЕРЖДАЮ"
Министр лесного хозяйства
Тверской области
 Барышков В.В.
"09" / 04 2018 г.

Акт
лесопатологического обследования № 1625
лесных насаждений Осташковского лесничества (лесопарка)
Тверской области (субъекта Российской Федерации)

Способ лесопатологического обследования: 1. Визуальный
2. Инструментальный

Место проведения

Участковое лесничество	Урочище (дача)	Квартал (кварталы)	Выдел (выделы)	Площадь, га
Верхне-Селигерское		12	10	13,0

Лесопатологическое обследование проведено на общей площади 13,0 га.

1. Визуальное лесопатологическое обследование.*

Наземное Дистанционное

1.1. На площади **13,0** га фактическая таксационная характеристика лесного насаждения соответствует (не соответствует) таксационному описанию (нужное подчеркнуть).

Причины несоответствия _____

Список участков с выявленными несоответствиями приведен в приложении 1 к настоящему Акту.

1.2. Лесные насаждения с нарушенной и утраченной устойчивостью выявлены на площади 5,7 га:

Участковое лесничество	Урочище (дача)	Площадь, га		Причина ослабления (гибели)
		с нарушенной устойчивостью	с утраченной устойчивостью	
Верхне-Селигерское			5,7	466
Итого			5,7	

Состояние обследованных лесных насаждений приведено в приложениях 1.1-1.4 к Акту в зависимости от метода проведения ЛПО.

1.3. В обследованных лесных участках прогнозируется:

Прогноз	Площадь, га
Ослабление лесных насаждений	
Усыхание лесных насаждений различной степени	
Развитие очагов вредных организмов	

1.4. Обнаружено загрязнение лесного участка отходами и выбросами:

Промышленными Бытовыми

Вид загрязнения	Размеры загрязнения			Объем, кубм	Площадь загрязнения
	длина, м	ширина, м	высота, м		

ЗАКЛЮЧЕНИЕ

Оценка текущего санитарного и лесопатологического состояния лесных насаждений, назначенные профилактические мероприятия по защите лесов, агитационные мероприятия:

В квартале № 12 выделе № 10 площадь 5,7 участковое лесничество Верхне-Селигерское

наблюдается усыхание насаждения, необходимо проведение инструментального лесопатологического обследования, на оставшейся площади выдела 7,3 га мероприятия не назначаются.

Исполнитель работ по проведению лесопатологического обследования:

ФИО инженер-лесопатолог Егоров В.Г.

Подпись _____

Дата обследования _____

11.08.2017

*Раздел включается в акт, в случае проведения лесопатологического обследования визуальным способом.

2. Инструментальное обследование лесного участка.*

2.1. Фактическая таксационная характеристика лесного насаждения соответствует
 (не соответствует) (нужное подчеркнуть) таксационному описанию. Причины несоответствия:

Ведомость лесных участков с выявленными несоответствиями таксационным описаниям
 приведена в приложении 1 к Акту.

2.2. Состояние насаждений: с нарушенной устойчивостью
 с утраченной устойчивостью

причины повреждения:
Губка корневая, Гнили ствольные

стволовыми вредителями:

Вид вредителя	Порода	Встречаемость (% заселенных деревьев)	Степень заселения (слабая, средняя, сильная)

Повреждено огнём:

Вид пожара	Порода	Состояние корневых лап		Состояние корневой шейки		Подсушивание дуба	
		% поврежденных корней	% деревьев с данным повреждением см	ожег корневой шейки по окружности (1/4; 2/4; 3/4; более 3/4)	% деревьев с данным повреждением см	по окружности (1/4; 2/4; 3/4; более 3/4)	% деревьев с данным повреждением см

Поражено болезнями:

Вид	Порода	Встречаемость (% заражённых деревьев)	Степень заражения(слабая, средняя, сильная)
Губка корневая	Ель	15	Слабая
Губка корневая	Сосна	5	

2.3. Выборке подлежит 45,7 % от запаса 33,5 % деревьев,

в том числе:

ослабленных	_____ %	(причины назначения)	_____ :
сильно ослабленных	_____ %	(причины назначения)	_____ :
усыхающих	<u>29,6</u> %	(причины назначения)	<u>466 350</u> :
свежего сухостоя	<u>9,2</u> %		
свежего ветровала:	<u>2,4</u> %		
свежего бурелома	_____ %		
старого ветровала:	_____ %		
старого бурелома	_____ %		
старого сухостоя	<u>4,6</u> %		
аварийных	_____ %		

466 - Губка корневая
 350 - Гнили ствольные

2.4. Полнота лесного насаждения после уборки деревьев, подлежащих рубке, составит 0,3
 Критическая полнота для данной категории лесных насаждений составляет 0,5

Результат

ЗАКЛЮЧЕНИЕ

С целью предотвращения негативных процессов или снижения ущерба от их воздействия назначено:

Участковое лесничество	Урочище (дача)	Квартал	Выдел	Площадь выдела, га	Вид мероприятия	Площадь мероприятия, га	Порода	Запас на выдел, куб.м	Крайние сроки проведения
Верхне-Селигерское		12	10	13,0	ССР	5,7	Е.С.Б	179	2018

Ведомость перечета деревьев, назначенных в рубку, и лесного участка прилагаются (приложение 2 и 3 к Акту).

Меры по обеспечению возобновления:

Искусственное лесовосстановление

Мероприятия, необходимые для предупреждения повреждения или поражения смежных насаждений

Сведения для расчета степени повреждения:

год образования старого сухостоя	<u>Прошлые года</u>
основная причина повреждения древесины	<u>466</u>
дата проведения обследований	<u>11.08.2017</u>

Исполнитель работ по проведению лесопатологического обследования:

ФИО	<u>Егоров В.Г.</u>
Должность	<u>инженер-лесопатолог</u>
Организация	<u>ГБУ «ЛПЦ - Тверьлес»</u>

Подпись Егоров

* Раздел включается в акт в случае проведения лесопатологического обследования обследования инструментальным способом.

Ведомость перечета деревьев, назначенных в рубку

ВРЕМЕННАЯ ПРОБНАЯ ПЛОЩАДЬ № _____

Субъект РФ Тверская область
Лесничество (лесопарк) Осташковское Уч.лесничество Верхне-Селигерское
Квартал 12 Выдел 10 Площадь, 5,7 га.
Номер очага вредных организмов _____ Размер пробной площади 5,7 га,
сплошной (подеревный) пересчет

Таксационная характеристика:

тип леса Екис состав 5Е1С4Б возраст 110 бонитет 2
полнота 0,6 запас на га 300 возобновление _____

Время и причина ослабления насаждения: _____ Прошлые года

Губка корневая, Гнили стволовые

Данные причины определены по следующим признакам: наличие стволовой гнили, плодовые тела корневой губки, отслоение коры более 10%, отсутствие ветвей более 2/3, наличие на стволе плодовых тел.

Тип очага вредных организмов: _____ эпизодический, хронический (подчеркнуть)

Фаза развития очага: _____ начальная, нарастания численности, собственно вспышка, кризис (подчеркнуть)

Состояние лесного насаждения, намечаемые мероприятия: _____ сильно ослабленное
_____ ССР

Средневзвешенная категория состояния насаждения составляет _____ 3,2

ССР - сплошная санитарная рубка

Исполнитель работ по проведению лесопатологического обследования:

Дата составления документа: 26.03.2018 Телефон 52-31-93

ФИО Егоров В.Г. Подпись _____
Должность инженер-лесопатолог
Организация ГБУ «ЛПЦ - Тверьлес»

ВЕДОМОСТЬ ПЕРЕЧЕТА ДЕРЕВЬЕВ

Порода: Ель

Ступени толщины, см	Количество деревьев по категориям состояния, шт.																Всего деревьев по ступеням толщины	
	I	II	III	IV		V		VI			ветровал, бурелом			аварийные деревья			шт.	в том числе подлежат рубке, %
				НЗ	З	НЗ	З	НЗ	З	О	НЗ	З	О	НЗ	З	О		
1	2	3	4	5	6	7	8	9	10	11	12	13	14	15	16	17	18	19
8																		
12		2																2
16	14	4	8															26
20	16	3	12					1										32
24		6	9	8		1		1										25
28		2	8	8		1		1										20
32			4	9		1												14
36				7														7
40				6														6
44				5														5
48																		
52																		
56																		
60																		
Итого число стволов, шт.	30	17	41	43		3		3										137
Итого, % от числа стволов	9,6	5,4	13,1	13,7		1,0		1,0										43,8
Итого запас, кубм	8	6	20	50		2		2										87
Итого, % от запаса	4,2	3,6	11,1	27,7		1,3		0,9										48,7

Порода: Сосна

Ступени толщины, см	Количество деревьев по категориям состояния, шт.																Всего деревьев по ступеням толщины	
	I	II	III	IV		V		VI			ветровал, бурелом			аварийные деревья			шт.	в том числе подлежат рубке, %
				НЗ	З	НЗ	З	НЗ	З	О	НЗ	З	О	НЗ	З	О		
1	2	3	4	5	6	7	8	9	10	11	12	13	14	15	16	17	18	19
8																		
12																		
16	7	8																15
20		5	5	2		1		4										17
24			4	3		3		5										15
28			3	2		2												7
32																		
36																		
40																		
44																		
48																		
52																		
56																		
Итого число стволов, шт.	7	13	12	7		6		9										54
Итого, % от числа стволов	2,2	4,2	3,8	2,2		1,9		2,9										17,3
Итого запас, кубм	1,2	2,9	5,4	3,4		3,1		3,6										19,4
Итого, % от запаса	0,7	1,6	3,0	1,9		1,7		2,0										10,8

Р. Л. Л. Л.

Порода: **Береза**

Ступени толщины, см	Количество деревьев по категориям состояния, шт.																Всего деревьев по ступеням тощины	
	I	II	III	IV		V		VI			ветровал, бурелом			аварийные деревья			шт.	в том числе подлежат рубке. %
				НЗ	З	НЗ	З	НЗ	З	О	НЗ	З	О	НЗ	З	О		
1	2	3	4	5	6	7	8	9	10	11	12	13	14	15	16	17	18	19
8																		
12																		
16						2		2									4	100.0
20	12	8	9			2		3			2						36	19.4
24	6	11	5			3		1			3						29	24.1
28	7	8	4			6		2			2						29	34.5
32		4	4			5					1						14	42.9
36		5	2														7	
40			1														1	
44			2														2	
48																		
52																		
56																		
60																		
Итого число стволов, шт.	25	36	27			18		8			8						122	
Итого, % от числа стволов	8,0	11,5	8,6			5,8		2,6			2,6						39,0	10,9
Итого запас, кубм	11,2	22,9	19,5			11,1		3,1			4,3						72,2	
Итого, % от запаса	6,3	12,8	10,9			6,2		1,7			2,4						40,4	10,3

9.12.2018

Итоговая

Ступени толщины, см	Количество деревьев по категориям состояния, шт.																Всего деревьев по ступеням	
	I	II	III	IV		V		VI			ветровал, бурелом			аварийные деревья			шт.	в том числе подлежат рубке. %
				НЗ	З	НЗ	З	НЗ	З	О	НЗ	З	О	НЗ	З	О		
1	2	3	4	5	6	7	8	9	10	11	12	13	14	15	16	17	18	19
8																		
12		2															2	
16	21	12	8			2		2									45	8,9
20	28	16	26	2		3		8			2						85	17,6
24	6	17	18	11		7		7			3						69	40,6
28	7	10	15	10		9		3			2						56	42,9
32		4	8	9		6					1						28	57,1
36		5	2	7													14	50,0
40			1	6													7	85,7
44			2	5													7	71,4
48																		
52																		
56																		
60																		
Итого число стволов, шт.	62	66	80	50		27		20			8						313	105
Итого, % от числа стволов	19,8	21,1	25,6	16,0		8,6		6,4			2,6						100	33,5
Итого запас, кубм	20,1	32,1	44,7	52,9		16,4		8,2			4,3						178,7	81,9
Итого, % от запаса	11,2	18,0	25,0	29,6		9,2		4,6			2,4						100	45,7

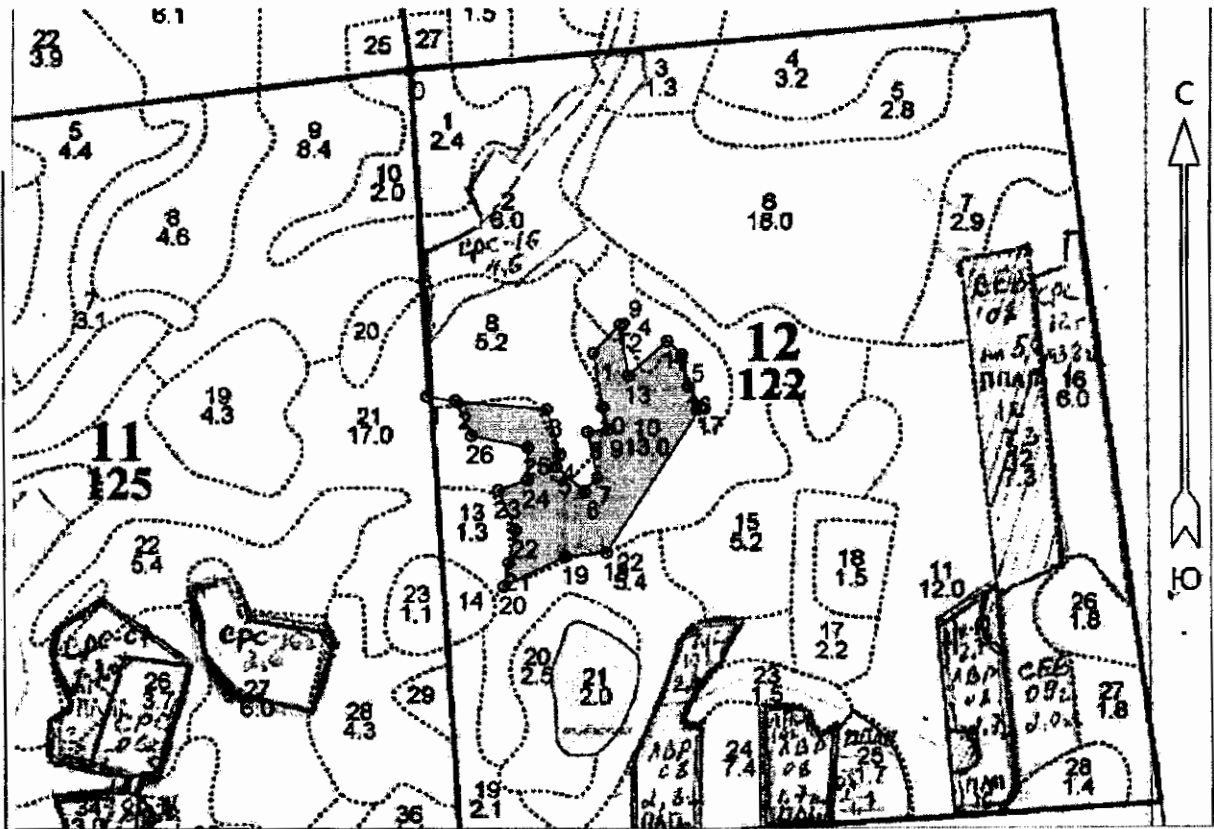
Примечание: НЗ - незаселенное, З - заселенное, О - отработанные вредителями.
Средняя по породе: Ель-3,4; Сосна-3,6; Береза-2,9

Результат

Абрис участка

Верхне Селитерское участковое лесничество кв.12 выд. 10 пл.-5,7га

М 1 : 10000



№ выдела	Ленты (круговой площадки) перечета				
	№ ленты (площадки)	длина, м	ширина, м	радиус, м	площадь, га
10	сплошной пересчет				5,7

Номера точек	Координаты		Румбы линий	Длина, м	15 - 16	16 - 17	17 - 18	18 - 19	19 - 20	20 - 21	21 - 22	22 - 23	23 - 24	24 - 25	25 - 26	26 - 2
	Широта	Долгота														
0 - 1	57° 18' 30.47"	32° 40' 43.02"	ЮВ 11° 52'	496.0	57° 18' 16.506"	32° 41' 07.355"	ЮВ 21° 00'	50.0								
1 - 2	57° 18' 14.449"	32° 40' 44.502"	ЮВ 89° 22'	43.4	57° 18' 14.924"	32° 41' 07.978"	ЮВ 39° 00'	36.0								
2 - 3	57° 18' 14.214"	32° 40' 47.062"	СВ 86° 09'	135.7	57° 18' 13.916"	32° 41' 09.056"	ЮЗ 24° 00'	261.0								
3 - 4	57° 18' 13.82"	32° 40' 55.156"	ЮВ 25° 00'	71.0	57° 18' 06.837"	32° 41' 00.544"	ЮЗ 76° 00'	63.0								
4 - 5	57° 18' 11.613"	32° 40' 56.328"	ЮЗ 9° 00'	20.0	57° 18' 06.659"	32° 40' 56.787"	ЮЗ 55° 00'	103.0								
5 - 6	57° 18' 10.998"	32° 40' 55.957"	ЮВ 58° 00'	56.0	57° 18' 05.199"	32° 40' 51.244"	СВ 3° 00'	36.0								
6 - 7	57° 18' 09.81"	32° 40' 58.488"	СВ 34° 00'	29.0	57° 18' 06.338"	32° 40' 51.692"	СВ 3° 00'	50.0								
7 - 8	57° 18' 10.495"	32° 40' 59.672"	СЗ 21° 00'	70.0	57° 18' 07.92"	32° 40' 52.314"	СЗ 32° 00'	65.0								
8 - 9	57° 18' 12.71"	32° 40' 58.801"	СВ 75° 00'	32.0	57° 18' 09.855"	32° 40' 50.794"	СВ 61° 00'	46.0								
9 - 10	57° 18' 12.818"	32° 41' 00.706"	СЗ 22° 00'	35.0	57° 18' 10.363"	32° 40' 53.382"	СЗ 8° 00'	49.0								
10 - 11	57° 18' 13.921"	32° 41' 00.235"	СЗ 19° 00'	84.0	57° 18' 11.948"	32° 40' 53.433"	СЗ 87° 00'	86.0								
11 - 12	57° 18' 16.596"	32° 40' 59.362"	СВ 34° 00'	60.0	57° 18' 12.526"	32° 40' 48.396"	СЗ 32° 08'	58.6								
12 - 13	57° 18' 18.015"	32° 41' 01.812"	ЮВ 18° 00'	80.0												
13 - 14	57° 18' 15.46"	32° 41' 02.561"	СВ 38° 00'	79.0												
14 - 15	57° 18' 17.202"	32° 41' 06.02"	ЮВ 55° 00'	31.0												

условные обозначения: граница участка

Исполнитель работ по проведению лесопатологического обследования:

ФИО Егоров В.Г.

Подпись

Дата составления документа 22.02.2018 Телефон 52-31-93.