


"УТВЕРЖДАЮ"
Министр лесного хозяйства
Тверской области
 Барышков В.В.
"09" 09 2018 г.

Акт
лесопатологического обследования № 1622
лесных насаждений Осташковского лесничества (лесопарка)
Тверской области (субъекта Российской Федерации)

Способ лесопатологического обследования: 1. Визуальный
2. Инструментальный

Место проведения

Участковое лесничество	Урочище (дача)	Квартал (кварталы)	Выдел (выделы)	Площадь, га
Сиговское		50	1	30,0
Сиговское		50	3	10,0

Лесопатологическое обследование проведено на общей площади 40,0 га.

1. **Визуальное лесопатологическое обследование.***

Наземное

Дистанционное

1.1. На площади **30,0** га фактическая таксационная характеристика лесного насаждения соответствует (не соответствует) таксационному описанию (нужное подчеркнуть).

Причины несоответствия _____

Список участков с выявленными несоответствиями приведен в приложении 1 к настоящему Акту.

1.2. Лесные насаждения с нарушенной и утраченной устойчивостью выявлены на площади 9,2 га:

Участковое лесничество	Урочище (дача)	Площадь, га		Причина ослабления (гибели)
		с нарушенной устойчивостью	с утраченной устойчивостью	
Сиговское		9,2		466
	Итого	9,2		

Состояние обследованных лесных насаждений приведено в приложениях 1.1-1.4 к Акту в зависимости от метода проведения ЛПО.

1.3. В обследованных лесных участках прогнозируется:

Прогноз	Площадь, га
Ослабление лесных насаждений	
Усыхание лесных насаждений различной степени	
Развитие очагов вредных организмов	

1.4. Обнаружено загрязнение лесного участка отходами и выбросами:

Промышленными

Бытовыми

Вид загрязнения	Размеры загрязнения			Объем, кубм	Площадь загрязнения
	длина, м	ширина, м	высота, м		

ЗАКЛЮЧЕНИЕ

Оценка текущего санитарного и лесопатологического состояния лесных насаждений, назначенные профилактические мероприятия по защите лесов, агитационные мероприятия:

В квартале № 50 выделе № 1 площадь 9,2 участковое лесничество Сиговское

наблюдается усыхание насаждения, необходимо проведение инструментального лесопатологического обследования, на оставшейся площади выдела 20,8 га мероприятия не назначаются.

Исполнитель работ по проведению лесопатологического обследования:

ФИО инженер-лесопатолог Егоров В.Г.

Подпись _____

Дата обследования _____

11.09.2017

*Раздел включается в акт, в случае проведения лесопатологического обследования визуальным способом.

2. Инструментальное обследование лесного участка.*

2.1. Фактическая таксационная характеристика лесного насаждения соответствует
(не соответствует) (нужно подчеркнуть) таксационному описанию. Причины несоответствия:

Ведомость лесных участков с выявленными несоответствиями таксационным описаниям приведена в приложении 1 к Акту.

2.2. Состояние насаждений: с нарушенной устойчивостью
с утраченной устойчивостью

причины повреждения:

Губка корневая, Рак смоляной

стволовыми вредителями:

Вид вредителя	Порода	Встречаемость (% заселенных деревьев)	Степень заселения (слабая, средняя, сильная)

Повреждено огнём:

Вид пожара	Порода	Состояние корневых лап		Состояние корневой шейки		Подсушивание луба	
		% поврежденных огнём корней	% деревьев с ланым повреждением	ожог корневой шейки по окружности (1/4; 2/4; 3/4; более 3/4)	% деревьев с ланым повреждением	по окружности (1/4; 2/4; 3/4; более 3/4)	% деревьев с ланым повреждением

Поражено болезнями:

Вид	Порода	Встречаемость (% заражённых деревьев)	Степень заражения (слабая, средняя, сильная)
Губка корневая	Сосна	3	Слабая
Рак смоляной	Сосна	4	

2.3. Выборке подлежит 13,6 % от запаса 8,2 % деревьев,

в том числе:

ослабленных	_____ %,	(причины назначения)	_____ :
сильно ослабленных	_____ %,	(причины назначения)	_____ :
усыхающих	<u>11,7</u> %,	(причины назначения)	<u>466</u> <u>371</u> :
свежего сухостоя	<u>1,1</u> %,		
свежего ветровала:	_____ %,		
свежего бурелома	_____ %,		
старого ветровала:	_____ %,		
старого бурелома	_____ %,		
старого сухостоя	<u>0,8</u> %,		
аварийных	_____ %.		

466 - Губка корневая

371 - Рак смоляной

2.4. Полнота лесного насаждения после уборки деревьев, подлежащих рубке, составит 0,6
Критическая полнота для данной категории лесных насаждений составляет _____ не лимитирует

Губка

ЗАКЛЮЧЕНИЕ

С целью предотвращения негативных процессов или снижения ущерба от их воздействия назначено:

Участковое лесничество	Урочище (дача)	Квартал	Выдел	Площадь выдела, га	Вид мероприятия	Площадь мероприятия, га	Порода	Запас на выдел, куб.м	Крайние сроки проведения
Сиговское		50	1	30,0	ВСП	9,2	С	404	2018

Ведомость перечета деревьев, назначенных в рубку, и лесного участка прилагаются (приложение 2 и 3 к Акту).

Меры по обеспечению возобновления:

Мероприятия, необходимые для предупреждения повреждения или поражения смежных насаждений

Сведения для расчета степени повреждения:

год образования старого сухостоя

Прошлые года

основная причина повреждения древесины

466

дата проведения обследований

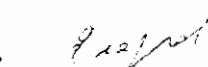
11.09.2017

Исполнитель работ по проведению лесопатологического обследования:

ФИО

Егоров В.Г.

Подпись



Должность

инженер-лесопатолог

Организация

ГБУ «ЛПЦ - Тверьлес»

* Раздел включается в акт в случае проведения лесопатологического обследования обследования инструментальным способом.

Результаты проведения лесопатологического обследования лесных насаждений за 11.09.2017 г.

Субъект Российской Федерации
Участковое лесничество

Тверская область
Сыгловское

Лесничество (лесопарк)
Урочища (лесная дача)

Осташковское

Номер квартала	Номер выдела	Площадь выдела, га	Лесное назначение лесов	Категория защитных лесов	Номер лесопатологического выдела	Площадь лесопатологического выдела, га	Таксационная характеристика								Число деревьев на пробе, шт.	Распределение запаса насаждения по категориям состояния деревьев, %										Признаки повреждения деревьев	Доля поврежденных деревьев, %	Причина ослабления, повреждения	Полезит рубке, %	Назначенные мероприятия					
							состав	порода	возраст	средняя высота, м	средний диаметр, см	тип леса	полнота	бонитет		запас, км/га	без признаков ослабления	ослабленные	сильно ослабленные	выходящие	свежий сухостой	старый сухостой	свежий ветровал	старый ветровал	свежий бурелом						старый бурелом	аварийные деревья			
50	1	30,0	Защитные леса	лес, в 1 и 2 лесных зонах сан. охр. источ.	1	9,2	7С	95	26	30	СЧЕР	0,7	1	320	202	18,9	9,5	16,7	11,7	1,1	0,8	23	24	25	26	27	28	29	30	31	32	33	34	Площадь, га	
							1Е								57	5,8	6,2	1,6										504	8,2	466	13,6	ВСП	9,2		
							2Б								109	15,2	7,2	5,3										804		371					
																												154							
Итого															368	39,9	22,9	23,6	11,7	1,1	0,8								8,2			13,6			

Податели, не соответствующие таксационному описанию отмечаются ***

Исполнитель работ по проведению лесопатологического обследования:

ФИО **Егоров В.Г.** Подпись
 Должность **инженер-лесопатолог**
 Организация **ГБУ «ЛПЦ - Тверьлес»**
 Дата составления документа **26.03.2018** Телефон **52-31-93**

406 - Губка корневая
 504 - Деструкция звен. листов (патологическая) (>75%)
 371 - Ржав шишковой
 804 - Наличие на стволе в обломки расколы ран, яз. образований (1/2-2/3 обр. ствола)

154 - Сушевание, подсушены

Ведомость перечета деревьев, назначенных в рубку
ВРЕМЕННАЯ ПРОБНАЯ ПЛОЩАДЬ № _____

Субъект РФ Тверская область
 Лесничество (лесопарк) Осташковское Уч.лесничество Сиговское
 Квартал 50 Выдел 1 Площадь, 9,2 га.
 Номер очага вредных организмов _____ Размер пробной площади 1,0 га,
 ленточный неречет

Таксационная характеристика:

тип леса СЧЕР состав 7С1Е2Б возраст 95 бонитет 1
 полнота 0,7 запас на га 320 возобновление _____

Время и причина ослабления насаждения: _____ Прошлые года

Губка корневая, Рак смоляной

Данные причины определены по следующим признакам: отслоение коры более 10%, отсутствие ветвей более 2/3,
 наличие на стволе в обл. кроны раковых ран, язв, образований (1/2-2/3 окр. ствола), сухобочины, подсушены.

Тип очага вредных организмов: _____ эпизодический, хронический (подчеркнуть)

Фаза развития очага: _____ начальная, нарастания численности, собственно вспышка, кризис
 (подчеркнуть)

Состояние лесного насаждения, намечаемые мероприятия: _____ ослабленное
 _____ ВСП

Средневзвешенная категория состояния насаждения составляет _____ 2,2

ВСП - выборочная санитарная рубка

Исполнитель работ по проведению лесопатологического обследования:

Дата составления документа: 26.03.2018 Телефон 52-31-93

ФИО Егоров В.Г. Подпись _____
 Должность инженер-лесопатолог
 Организация ГБУ «ЛПЦ - Тверьлес»

ВЕДОМОСТЬ ПЕРЕЧЕТА ДЕРЕВЬЕВ

Порода: Сосна

Ступени толщины, см	Количество деревьев по категориям состояния, шт.																Всего деревьев по ступеням толщины		
	I	II	III	IV		V		VI			ветровал, бурелом			аварийные деревья			шт.	в том числе подлежат рубке. %	
				НЗ	З	НЗ	З	НЗ	З	О	НЗ	З	О	НЗ	З	О			
1	2	3	4	5	6	7	8	9	10	11	12	13	14	15	16	17	18	19	
8																			
12		2																2	
16		4																4	
20	14	11	15					1										41	2,4
24	13	17	9	1		1		1										42	7,1
28	15	2	8	1		1		1										28	10,7
32	11	8	4	3		1		1										28	17,9
36	9	5	5	2		1												22	13,6
40	8		2	6														16	37,5
44			4	5														9	55,6
48			6	4														10	40,0
52																			
56																			
60																			
Итого число стволов, шт.	70	49	53	22		4		4										202	
Итого, % от числа стволов	19,0	13,3	14,4	6,0		1,1		1,1										54,9	8,2
Итого запас, кубм	58	29	51	36		4		3										180	
Итого, % от запаса	18,9	9,5	16,7	11,7		1,1		0,8										58,8	13,6

Порода: Ель

Ступени толщины, см	Количество деревьев по категориям состояния, шт.																Всего деревьев по ступеням толщины		
	I	II	III	IV		V		VI			ветровал, бурелом			аварийные деревья			шт.	в том числе подлежат рубке. %	
				НЗ	З	НЗ	З	НЗ	З	О	НЗ	З	О	НЗ	З	О			
1	2	3	4	5	6	7	8	9	10	11	12	13	14	15	16	17	18	19	
8																			
12																			
16	4	7	4															15	
20	3	5	4															12	
24	4	4																8	
28	2	2	1															5	
32	1	2	2															5	
36	1	1																2	
40	1	3																4	
44	4	2																6	
48																			
52																			
56																			
Итого число стволов, шт.	20	26	11															57	
Итого, % от числа стволов	5,4	7,1	3,0															15,5	
Итого запас, кубм	17,8	19,2	4,8															41,8	
Итого, % от запаса	5,8	6,2	1,6															13,6	

Порода: **Береза**

Ступени толщины, см	Количество деревьев по категориям состояния, шт.																Всего деревьев по ступеням толщины	
	I	II	III	IV		V		VI			ветроват. бурелом			аварийные деревья			шт.	в том числе подлежат рубке. %
				НЗ	З	НЗ	З	НЗ	З	О	НЗ	З	О	НЗ	З	О		
1	2	3	4	5	6	7	8	9	10	11	12	13	14	15	16	17	18	19
8																		
12																		
16	12	2																14
20	11	2	2															15
24	7	8	8															23
28	6	5	5															16
32	5	6	4															15
36	4	3	4															11
40	3	3																6
44	5																	5
48	4																	4
52																		
56																		
60																		
Итого число стволов, шт.	57	29	23															109
Итого, % от числа стволов	15,5	7,9	6,3															29,6
Итого запас, кубм	46,7	22,1	16,4															85,2
Итого, % от запаса	15,2	7,2	5,3															27,7

9.10.2018

Итоговая

Ступени толщины, см	Количество деревьев по категориям состояния, шт.															Всего деревьев по ступеням		
	I	II	III	IV		V		VI			ветровал, бурелом			аварийные деревья			шт.	в том числе подлежат рубке. %
				НЗ	З	НЗ	З	НЗ	З	О	НЗ	З	О	НЗ	З	О		
1	2	3	4	5	6	7	8	9	10	11	12	13	14	15	16	17	18	19
8																		
12		2															2	
16	16	13	4														33	
20	28	18	21					1									68	1,5
24	24	29	17	1		1		1									73	4,1
28	23	9	14	1		1		1									49	6,1
32	17	16	10	3		1		1									48	10,4
36	14	9	9	2		1											35	8,6
40	12	6	2	6													26	23,1
44	9	2	4	5													20	25,0
48	4		6	4													14	28,6
52																		
56																		
60																		
Итого число стволов, шт.	147	104	87	22		4		4									368	30
Итого, % от числа стволов	39,9	28,3	23,6	6,0		1,1		1,1									100	8,2
Итого запас, кубм	122,1	70,3	72,5	36,0		3,5		2,6									307,1	42,1
Итого, % от запаса	39,9	22,9	23,6	11,7		1,1		0,8									100	13,6

Примечание: НЗ - незаселенное, З - заселенное, О - отработанное вредителями.
Средняя по породе: Сосна-2,5; Ель-1,7; Береза-1,6

Р. С. Сидоров

1. **Визуальное лесопатологическое обследование.***

Наземное

Дистанционное

1.1. На площади **10,0** га фактическая таксационная характеристика лесного насаждения соответствует (не соответствует) таксационному описанию (нужное подчеркнуть).

Причины несоответствия _____

Список участков с выявленными несоответствиями приведен в приложении 1 к настоящему Акту.

1.2. Лесные насаждения с нарушенной и утраченной устойчивостью выявлены на площади 9,2 га:

Участковое лесничество	Урочище (дача)	Площадь, га		Причина ослабления (гибели)
		с нарушенной устойчивостью	с утраченной устойчивостью	
Сиговское		9,2		466
	Итого	9,2		

Состояние обследованных лесных насаждений приведено в приложениях 1.1-1.4 к Акту в зависимости от метода проведения ЛПО.

1.3. В обследованных лесных участках прогнозируется:

Прогноз	Площадь, га
Ослабление лесных насаждений	
Усыхание лесных насаждений различной степени	
Развитие очагов вредных организмов	

1.4. Обнаружено загрязнение лесного участка отходами и выбросами:

Промышленными

Бытовыми

Вид загрязнения	Размеры загрязнения			Объем, кубм	Площадь загрязнения
	длина, м	ширина, м	высота, м		

ЗАКЛЮЧЕНИЕ

Оценка текущего санитарного и лесопатологического состояния лесных насаждений. назначенные профилактические мероприятия по защите лесов, агитационные мероприятия:

В квартале № 50 выделе № 3 площадь 9,2 участковое лесничество Сиговское

наблюдается усыхание насаждения, необходимо проведение инструментального лесопатологического обследования, на оставшейся площади выдела 0,8 га мероприятия не назначаются.

Исполнитель работ по проведению лесопатологического обследования:

ФИО инженер-лесопатолог Егоров В.Г.

Подпись _____

Дата обследования _____

11.09.2017

*Раздел включается в акт, в случае проведения лесопатологического обследования визуальным способом.

2. Инструментальное обследование лесного участка.*

2.1. Фактическая таксационная характеристика лесного насаждения соответствует
 (не соответствует) (нужное подчеркнуть) таксационному описанию. Причиной несоответствия:

Ведомость лесных участков с выявленными несоответствиями таксационным описаниям
 приведена в приложении 1 к Акту.

2.2. Состояние насаждений: с нарушенной устойчивостью
 с утраченной устойчивостью

причины повреждения:
Губка корневая, Рак смоляной

стволовыми вредителями:

Вид вредителя	Порода	Встречаемость (% заселенных деревьев)	Степень заселения (слабая, средняя, сильная)

Повреждено огнём:

Вид пожара	Порода	Состояние корневых лап		Состояние корневой шейки		Подсушивание дуба	
		% поврежденных огнём корней	% деревьев с данным повреждением	ожег корневой шейки по окружности (1/4; 2/4; 3/4; более 3/4)	% деревьев с данным повреждением	по окружности (1/4; 2/4; 3/4; более 3/4)	% деревьев с данным повреждением

Поражено болезнями:

Вид	Порода	Встречаемость (% заражённых деревьев)	Степень заражения (слабая, средняя, сильная)
Губка корневая	Сосна	3	Слабая
Рак смоляной	Сосна	4	

2.3. Выборке подлежит 13,6 % от запаса 8,2 % деревьев,

в том числе:

ослабленных	_____ %,	(причины назначения)	_____ :
сильно ослабленных	_____ %,	(причины назначения)	_____ :
усыхающих	<u>11,7</u> %,	(причины назначения)	<u>466</u> <u>371</u> :
свежего сухостоя	<u>1,1</u> %,		
свежего ветровала:	_____ %,		
свежего бурелома	_____ %,		
старого ветровала:	_____ %,		
старого бурелома	_____ %,		
старого сухостоя	<u>0,8</u> %,		
аварийных	_____ %.		

466 - Губка корневая
 371 - Рак смоляной

2.4. Полнота лесного насаждения после уборки деревьев, подлежащих рубке, составит 0,6
 Критическая полнота для данной категории лесных насаждений составляет _____ не лимитирует

Handwritten signature

ЗАКЛЮЧЕНИЕ

С целью предотвращения негативных процессов или снижения ущерба от их воздействия назначено:

Участковое лесничество	Урочище (дача)	Квартал	Выдел	Площадь выдела, га	Вид мероприятия	Площадь мероприятия, га	Порода	Запас на выдел, куб.м	Крайние сроки проведения
Сиговское		50	3	10,0	ВСП	9,2	С	404	2018

Ведомость перечета деревьев, назначенных в рубку, и лесного участка прилагаются (приложение 2 и 3 к Акту).

Меры по обеспечению возобновления:

Мероприятия, необходимые для предупреждения повреждения или поражения смежных насаждений

Сведения для расчета степени повреждения:

год образования старого сухостоя	<u>Прошлые года</u>
основная причина повреждения древесины	<u>466</u>
дата проведения обследований	<u>11.09.2017</u>

Исполнитель работ по проведению лесопатологического обследования:

ФИО	<u>Егоров В.Г.</u>
Должность	<u>инженер-лесопатолог</u>
Организация	<u>ГБУ «ЛПЦ - Тверьлес»</u>

Подпись 

* Раздел включается в акт в случае проведения лесопатологического обследования обследования инструментальным способом.

Ведомость перечета деревьев, назначенных в рубку

ВРЕМЕННАЯ ПРОБНАЯ ПЛОЩАДЬ № _____

Субъект РФ Тверская область
 Лесничество (лесопарк) Осташковское Уч.лесничество Сиговское
 Квартал 50 Выдел 3 Площадь, 9,2 га.
 Номер очага вредных организмов _____ Размер пробной площади 1,0 га.
 ленточный неречет
 Таксационная характеристика:
 тип леса СЧЕР состав 5С2ЕЗБ возраст 95 бонитет 1
 полнота 0,7 занас на га 320 возобновление _____

Время и причина ослабления насаждения: _____ Прошлые года

Губка корневая, Рак смоляной

Данные причины определены по следующим признакам: отслоение коры более 10%, отсутствие ветвей более 2/3,

наличие на стволе в обл. кроны раковых ран, язв, образований (1/2-2/3 окр. ствола), сухобочины, подсушены.

Тип очага вредных организмов: _____ эпизодический, хронический (подчеркнуть)

Фаза развития очага: _____ начальная, нарастания численности, собственно вспышка, кризис (подчеркнуть)

Состояние лесного насаждения, намечаемые мероприятия: _____ ослабленное
 _____ ВСР

Средневзвешенная категория состояния насаждения составляет _____ 2,1

ВСР - выборочная санитарная рубка

Исполнитель работ по проведению лесопатологического обследования:

Дата составления документа: 02.03.2018 Телефон 52-31-93

ФИО Егоров В.Г. Подпись _____
 Должность инженер-лесопатолог
 Организация ГБУ «ЛПЦ - Тверьлес»

ВЕДОМОСТЬ ПЕРЕЧЕТА ДЕРЕВЬЕВ

Порода: Сосна

Ступени толщины, см	Количество деревьев по категориям состояния, шт.																Всего деревьев по ступеням толщины	
	I	II	III	IV		V		VI			ветровал. бурелом			аварийные деревья			шт.	в том числе подлежат рубке. %
				НЗ	З	НЗ	З	НЗ	З	О	НЗ	З	О	НЗ	З	О		
1	2	3	4	5	6	7	8	9	10	11	12	13	14	15	16	17	18	19
8																		
12		2															2	
16		4															4	
20	14	11	15					1									41	2,4
24	13	17	9	1		1		1									42	7,1
28	15	2	8	1		1		1									28	10,7
32	11	8	4	3		1		1									28	7,9
36	9	5	5	2		1											22	13,6
40	8		2	6													16	37,5
44			4	5													9	55,6
48			6	4													10	40,0
52																		
56																		
60																		
Итого число стволов, шт.	70	49	53	22		4		4									202	
Итого, % от числа стволов	19,0	13,3	14,4	6,0		1,1		1,1									54,9	8,2
Итого запас, кубм	58	29	51	36		4		3									180	
Итого, % от запаса	18,8	9,6	16,7	11,7		1,1		0,8									58,8	13,6

Порода: Ель

Ступени толщины, см	Количество деревьев по категориям состояния, шт.																Всего деревьев по ступеням толщины	
	I	II	III	IV		V		VI			ветровал. бурелом			аварийные деревья			шт.	в том числе подлежат рубке. %
				НЗ	З	НЗ	З	НЗ	З	О	НЗ	З	О	НЗ	З	О		
1	2	3	4	5	6	7	8	9	10	11	12	13	14	15	16	17	18	19
8																		
12																		
16	4	7	4														15	
20	3	5	4														12	
24	4	4															8	
28	2	2	1														5	
32	1	2	2														5	
36	1	1															2	
40	1	3															4	
44	4	2															6	
48																		
52																		
56																		
Итого число стволов, шт.	20	26	11														57	
Итого, % от числа стволов	5,4	7,1	3,0														15,5	
Итого запас, кубм	17,8	19,2	4,8														41,8	
Итого, % от запаса	5,8	6,2	1,6														13,6	

Порода: Береза

Ступени толщины, см	Количество деревьев по категориям состояния, шт.																Всего деревьев по ступеням толщины		
	I	II	III	IV		V		VI			ветровал. бурелом			аварийные деревья			шт.	в том числе подлежат рубке. %	
				НЗ	З	НЗ	З	НЗ	З	О	НЗ	З	О	НЗ	З	О			
1	2	3	4	5	6	7	8	9	10	11	12	13	14	15	16	17	18	19	
8																			
12																			
16	12	2																14	
20	11	2	2															15	
24	7	8	8															23	
28	6	5	5															16	
32	5	6	4															15	
36	4	3	4															11	
40	3	3																6	
44	5																	5	
48	4																	4	
52																			
56																			
60																			
Итого число стволов, шт.	57	29	23															109	
Итого, % от числа стволов	15,5	7,9	6,3															29,6	
Итого запас, кубм	46,7	22,1	16,4															85,2	
Итого, % от запаса	15,2	7,2	5,3															27,7	

Р. Ледков

Итоговая

Ступени толщины, см	Количество деревьев по категориям состояния, шт.																Всего деревьев по ступеням		
	I	II	III	IV		V		VI			ветровал, бурелом			аварийные деревья			шт.	в том числе подлежат рубке, %	
				НЗ	З	НЗ	З	НЗ	З	О	НЗ	З	О	НЗ	З	О			
1	2	3	4	5	6	7	8	9	10	11	12	13	14	15	16	17	18	19	
8																			
12		2																	
16	16	13	4															2	
20	28	18	21					1										33	
24	24	29	17	1		1		1										68	
28	23	9	14	1		1		1										73	
32	17	16	10	3		1		1										49	
36	14	9	9	2		1												48	
40	12	6	2	6														35	
44	9	2	4	5														26	
48	4		6	4														20	
52																		14	
56																			
60																			
Итого число стволов, шт.	147	104	87	22		4		4										368	30
Итого, % от числа стволов	39,9	28,3	23,6	6,0		1,1		1,1										100	8,2
Итого запас, кубм	122,1	70,3	72,5	36,0		3,5		2,6										307,1	42,1
Итого, % от запаса	39,8	23,0	23,6	11,7		1,1		0,8										100	13,6

Примечание: НЗ - незаселенное, З - заселенное, О - отработанное вредителями.
Средняя по породе: Сосна-2,5; Ель-1,7; Береза-1,6

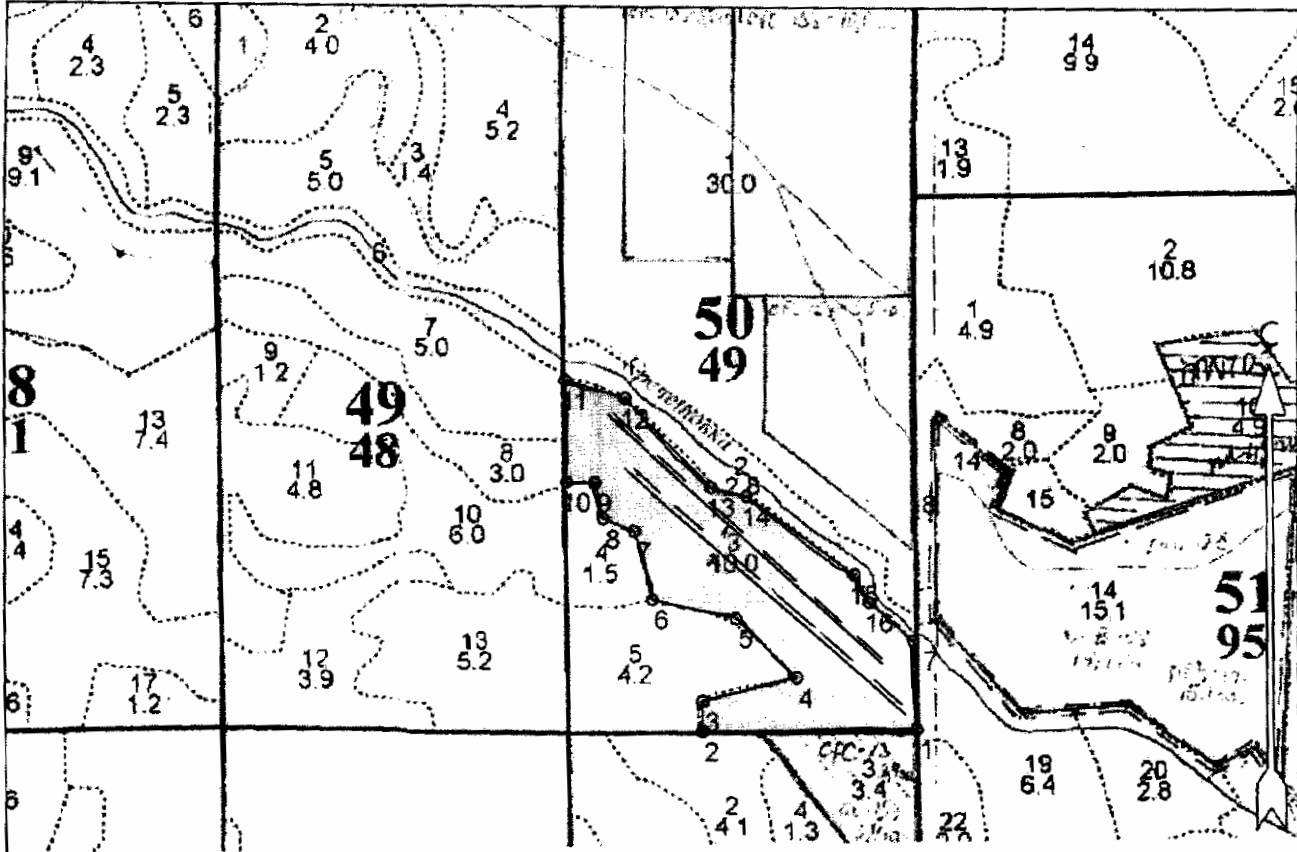
Handwritten signature

Абрис участка

к акту лесопатологического обследования

Сиговское участковое лесничество кв.50 выд.3 пл.-10га

М 1 : 10000



Номера точек	Координаты		Румбы линий	Длина, м
	Широта	Долгота		
1 - 2	56° 54' 23.53"	32° 50' 39.96"	ЮЗ 80° 42'	296.6
2 - 3	56° 54' 23.479"	32° 50' 22.393"	СЗ 8° 02'	41.9
3 - 4	56° 54' 24.835"	32° 50' 22.434"	СВ 67° 08'	134.3
4 - 5	56° 54' 25.876"	32° 50' 30.157"	СЗ 54° 11'	117.9
5 - 6	56° 54' 28.563"	32° 50' 25.205"	СЗ 85° 58'	119.3
6 - 7	56° 54' 29.433"	32° 50' 18.322"	СЗ 23° 59'	98.4
7 - 8	56° 54' 32.508"	32° 50' 16.815"	СЗ 76° 37'	46.8
8 - 9	56° 54' 33.084"	32° 50' 14.253"	СЗ 22° 06'	51.8
9 - 10	56° 54' 34.715"	32° 50' 13.558"	ЮЗ 82° 45'	39.2

10 - 11	56° 54' 34.753"	32° 50' 11.239"	СЗ 9° 53'	142.3
11 - 12	56° 54' 39.353"	32° 50' 11.109"	ЮВ 82° 03'	87.3
12 - 13	56° 54' 38.531"	32° 50' 16.054"	ЮВ 52° 57'	173.3
13 - 14	56° 54' 34.496"	32° 50' 23.176"	ЮВ 84° 44'	50.5
14 - 15	56° 54' 34.093"	32° 50' 26.076"	ЮВ 62° 29'	184.1
15 - 16	56° 54' 30.551"	32° 50' 34.839"	ЮВ 36° 39'	45.6
16 - 17	56° 54' 29.247"	32° 50' 36.091"	ЮВ 57° 49'	81.7
17 - 1	56° 54' 27.507"	32° 50' 39.732"	ЮВ 10° 47'	123.0

№ выдела	Ленты (круговой площадки) перереза				площадь, га
	№ ленты (площадки)	длина, м	ширина, м	радиус, м	
3	1	500	10		0,5
3	2	500	10		0,5
					ЛТО 20.1.0

Условные обозначения: — ГРАНИЦА УЧАСТКА ——— ПРОБНАЯ МОЩНОСТЬ

Исполнитель работ по проведению лесопатологического обследования:

ФИО Егоров В.Г.

Подпись

Дата составления документа 22.01.2018

Телефон 52-31-93