


"УТВЕРЖДАЮ"
Министр лесного хозяйства
Тверской области
 Барышков В.В.
"09" / 09 2018 г.

Акт
лесопатологического обследования № 1620
лесных насаждений Торопецкого лесничества (лесопарка)
Тверской области (субъекта Российской Федерации)

Способ лесопатологического обследования:

1. Визуальный
2. Инструментальный

Место проведения

Участковое лесничество	Урочище (дача)	Квартал (кварталы)	Выдел (выделы)	Площадь, га
Поженское	Озерское	32	20	6,6

Лесопатологическое обследование проведено на общей площади 6,6 га.

1. Визуальное лесопатологическое обследование.*

Наземное

Дистанционное

1.1. На площади 6,6 га фактическая таксационная характеристика лесного насаждения соответствует (не соответствует) таксационному описанию (нужное подчеркнуть).

Причины несоответствия _____

Список участков с выявленными несоответствиями приведен в приложении 1 к настоящему Акту.

1.2. Лесные насаждения с нарушенной и утраченной устойчивостью выявлены на площади 6,6 га:

Участковое лесничество	Урочище (дача)	Площадь, га		Причина ослабления (гибели)
		с нарушенной устойчивостью	с утраченной устойчивостью	
Поженское	Озерцкое		6,6	466
	Итого		6,6	

Состояние обследованных лесных насаждений приведено в приложениях 1.1-1.4 к Акту в зависимости от метода проведения ЛПО.

1.3. В обследованных лесных участках прогнозируется:

Прогноз	Площадь, га
Ослабление лесных насаждений	
Усыхание лесных насаждений различной степени	
Развитие очагов вредных организмов	

1.4. Обнаружено загрязнение лесного участка отходами и выбросами:

Промышленными

Бытовыми

Вид загрязнения	Размеры загрязнения			Объем, кубм	Площадь загрязнения
	длина, м	ширина, м	высота, м		

ЗАКЛЮЧЕНИЕ

Оценка текущего санитарного и лесопатологического состояния лесных насаждений, назначенные профилактические мероприятия по защите лесов, агитационные мероприятия:

В квартале № 32 выделе № 20 площадь 6,6 участковое лесничество Поженское наблюдается усыхание насаждения, необходимо проведение инструментального лесопатологического обследования

Исполнитель работ по проведению лесопатологического обследования:

ФИО инженер-лесопатолог Егоров В.Г.

Подпись _____

Дата обследования _____

15.09.2017

*Раздел включается в акт, в случае проведения лесопатологического обследования визуальным способом.

2. Инструментальное обследование лесного участка.*

2.1. Фактическая таксационная характеристика лесного насаждения соответствует
(не соответствует) (нужное подчеркнуть) таксационному описанию. Причины несоответствия:

Ведомость лесных участков с выявленными несоответствиями таксационным описаниям приведена в приложении 1 к Акту.

2.2. Состояние насаждений: с нарушенной устойчивостью
с утраченной устойчивостью

причины повреждения:

Губка корневая, Воздействия сильных ветров прошлых лет, повлекшие наклон более 10°, изгиб или выва

стволовыми вредителями:

Вид вредителя	Порода	Встречаемость (% заселенных деревьев)	Степень заселения (слабая, средняя, сильная)

Повреждено огнём:

Вид пожара	Порода	Состояние корневых лап		Состояние корневой шейки		Подсушивание луба	
		% поврежденных огнём корней	% деревьев с данным повреждением	ожог корневой шейки по окружности (1/4; 2/4; 3/4; более 3/4)	% деревьев с данным повреждением	по окружности (1/4; 2/4; 3/4; более 3/4)	% деревьев с данным повреждением

Поражено болезнями:

Вид	Порода	Встречаемость (% заражённых деревьев)	Степень повреждения (слабая, средняя, сильная)
Губка корневая	Ель	6	
Трутовик ложный осиновый	Осина	14	Слабая

2.3. Выборке подлежит 76,4 % от запаса 71,3 % деревьев,

в том числе:

ослабленных		%, (причины назначения)		;
сильно ослабленных	<u>8,4</u>	%, (причины назначения)	<u>358</u>	;
усыхающих	<u>15,6</u>	%, (причины назначения)	<u>466</u> <u>371</u> <u>358</u>	;
свежего сухостоя	<u>5,4</u>	%,		;
свежего ветровала:	<u>31,9</u>	%,		;
свежего бурелома		%,		;
старого ветровала:		%,		;
старого бурелома		%,		;
старого сухостоя	<u>15,0</u>	%,		;
аварийных		%,		;

466 - Губка корневая

371 - Рак смоляной

358 - Трутовик ложный осиновый

2.4. Полнота лесного насаждения после уборки деревьев, подлежащих рубке, составит Критическая полнота для данной категории лесных насаждений составляет

0,5

0,1

Резерв

ЗАКЛЮЧЕНИЕ

С целью предотвращения негативных процессов или снижения ущерба от их воздействия назначено:

Участковое лесничество	Урочище (дача)	Квартал	Выдел	Площадь выдела, га	Вид мероприятия	Площадь мероприятия, га	Порода	Запас на выдел, куб.м	Крайние сроки проведения
Поженское	Озерцкое	32	20	6,6	ССР	6,6	Б,ОС,Е, ОЛЧ	990	2017

Ведомость перече́та деревьев, назначенных в рубку, и лесного участка прилагаются (приложение 2 и 3 к Акту).

Меры по обеспечению возобновления:

Искусственное лесовосстановление

Мероприятия, необходимые для предупреждения повреждения или поражения смежных насаждений

Сведения для расчета степени повреждения:

год образования старого сухостоя	<u>Прошлые года</u>	:
основная причина повреждения древесины	<u>466</u>	:
дата проведения обследований	<u>15.09.2017</u>	:

Исполнитель работ по проведению лесопатологического обследования:

ФИО	<u>Егоров В.Г.</u>
Должность	<u>инженер-лесопатолог</u>
Организация	<u>ГБУ «ЛПЦ - Тверьлес»</u>

Подпись 

* Раздел включается в акт в случае проведения лесопатологического обследования обследования инструментальным способом.

Результаты проведения лесопатологического обследования лесных насаждений за 15.09.2017 г.

Субъект Российской Федерации
Участковое лесничество

Тверская область
Пожежское

Лесничество (лесопарк)
Урочища (лесная дача)

Торопецкое
Озерцкое

Номер квартала	Номер выдела	Площадь выдела, га	Целевое назначение лесов	Категория защитных лесов	Площадь лесопатологического выдела, га	Состав	Таксационная характеристика										Число деревьев на пробе, шт.	Распределение запаса насаждения по категориям состояния деревьев, %										Признаки поврежденная деревьев	Доля поврежденных деревьев, %	Причина ослабления, поврежденная	Подожки рубке, %	Вид	Назначенные мероприятия	
							возраст	средняя высота, м	средний диаметр, см	тип леса	полнота	бонитет	запас, км/га	без признаков ослабления	ослабленные	сильно ослабленные		усыхающие	свежий сухой	старый сухой	свежий ветровал	старый ветровал	свежий бурелом	старый бурелом	завалившиеся деревья	старый рубке	свежий рубке							старый рубке
1	2	6,6	Защитные леса	лесов, в том числе водных объектов	1	4Б	65	22	22	Елрч	0,6	14	15	16	17	18	19	20	21	22	23	24	25	26	27	28	29	30	31	32	33	34	Площадь, га	
32	20	9,9	Защитные леса	лесов, в том числе водных объектов	5	2Ос									51	8,4	9,3	2,3								503	32,3	466	33,9	ССР	6,6			
			Защитные леса	лесов, в том числе водных объектов		2Б									44	7,2	2,3	6,4	3,1							205	18,3	821	20,1					
			Защитные леса	лесов, в том числе водных объектов		2Олч									64	1,1	1,5	1,6			3,7	9,3				832	7,9	358	9,5					
Итого															279	1,1	8,7	22,3	15,6	5,4	15,0	31,9						71,3	76,4					

Показатели, не соответствующие таксационному описанию отмечаются *.

Исполнитель работ по проведению лесопатологического обследования:

ФИО Егоров В.Г. Подпись
 Должность инженер-лесопатолог
 Организация ГБУ «ЛПЦ - Тверьлес»
 Дата составления документа 02.04.2018 Телефон 52-31-93

466 - Губка воркена

503 - Дестривали хвон, листы (патологическая) (51,75%)

821 - Воздействие сильных ветров прошлых лет, поврежденные наклон более 10°, изгиб или вывал деревьев

205 - Механические повреждения обрива корней (вывал) сгнил

358 - Трутовых ложной осмозой

832 - Налетные грибы

Ведомость перечета деревьев, назначенных в рубку

ВРЕМЕННАЯ ПРОБНАЯ ПЛОЩАДЬ № _____

Субъект РФ Тверская область

Лесничество (лесопарк) Торопецкое Уч.лесничество Поженское

Квартал 32 Выдел 20 Площадь, 6,6 га,

Номер очага вредных организмов _____ Размер пробной площади 1,0 га,
ленточный перечет

Таксационная характеристика:

тип леса Елрч состав 4Б20С2Е20ЛЧ возраст 65 бонитет 2

полнота 0,6 запас на га 150 возобновление _____

Время и причина ослабления насаждения: _____ Прошлые года

Губка корневая, Воздействия сильных ветров прошлых лет, повлекшие наклон более 10°, изгиб или вывал деревьев

Тип очага вредных организмов: _____ эпизодический, хронический (подчеркнуть)

Фаза развития очага: _____ начальная, нарастания численности, собственно вспышка, кризис
(подчеркнуть)

Состояние лесного насаждения, намечаемые мероприятия: _____ усыхающее

ССР

Средневзвешенная категория состояния насаждения составляет _____ 4,1

ССР - сплошная санитарная рубка

Исполнитель работ по проведению лесопатологического обследования:

Дата составления документа: 02.04.2018 Телефон 52-31-93

ФИО Егоров В.Г. Подпись _____

Должность инженер-лесопатолог

Организация ГБУ «ЛПЦ - Тверьлес»

ВЕДОМОСТЬ ПЕРЕЧЕТА ДЕРЕВЬЕВ

Порода: Береза

Ступени толщины, см	Количество деревьев по категориям состояния, шт.																Всего деревьев по ступеням толщины	
	I	II	III	IV		V		VI			ветровал, бурелом			аварийные деревья			шт.	в том числе подлежат рубке, %
				НЗ	З	НЗ	З	НЗ	З	О	НЗ	З	О	НЗ	З	О		
2	3	4	5	6	7	8	9	10	11	12	13	14	15	16	17	18	19	
1																		
8																		
12			5														5	
16								10			9						19	100,0
20			8					9			9						26	69,2
24								7			6						13	100,0
28			9					6			6						21	57,1
32			8					7			7						22	63,6
36											7						7	100,0
40											7						7	100,0
44																		
48																		
52																		
56																		
60																		
Итого число стволов, шт.			30					39			51						120	
Итого, % от числа стволов			10,8					14,0			18,3						43,0	32,3
Итого запас, кубм			15					17			34						66	
Итого, % от запаса			10,0					11,3			22,6						43,9	33,9

Порода: Осина

Ступени толщины, см	Количество деревьев по категориям состояния, шт.																Всего деревьев по ступеням толщины	
	I	II	III	IV		V		VI			ветровал, бурелом			аварийные деревья			шт.	в том числе подлежат рубке, %
				НЗ	З	НЗ	З	НЗ	З	О	НЗ	З	О	НЗ	З	О		
2	3	4	5	6	7	8	9	10	11	12	13	14	15	16	17	18	19	
1																		
8																		
12																		
16						2											2	100,0
20				5		1											6	100,0
24			9	9		3											21	100,0
28			5	6		2											13	100,0
32			5	4													9	100,0
36																		
40																		
44																		
48																		
52																		
56																		
Итого число стволов, шт.			19	24		8											51	
Итого, % от числа стволов			6,8	8,6		2,9											18,3	18,3
Итого запас, кубм			12,7	13,9		3,5											30,1	
Итого, % от запаса			8,4	9,3		2,3											20,0	20,1

9.12.2006

Порода: **Ель**

Ступени толщины, см	Количество деревьев по категориям состояния, шт.																Всего деревьев по ступеням толщины		
	I	II	III	IV		V		VI			ветровал, бурелом			аварийные деревья			шт.	в том числе подлежат рубке, %	
				НЗ	З	НЗ	З	НЗ	З	О	НЗ	З	О	НЗ	З	О			
1	2	3	4	5	6	7	8	9	10	11	12	13	14	15	16	17	18	19	
8																			
12																			
16			5			2												7	28,6
20						1												1	100,0
24			5	5		3												13	61,5
28		5		4		2												11	54,5
32		7		4		1												12	41,7
36																			
40																			
44																			
48																			
52																			
56																			
60																			
Итого число стволов, шт.		12	10	13		9											44		
Итого, % от числа стволов		4,3	3,6	4,7		3,2											15,8	7,9	
Итого запас, кубм		10,8	3,4	9,5		4,7											28,5		
Итого, % от запаса		7,2	2,3	6,4		3,1											19,0	9,5	

Порода: **Ольха черная**

Ступени толщины, см	Количество деревьев по категориям состояния, шт.																Всего деревьев по ступеням толщины		
	I	II	III	IV		V		VI			ветровал, бурелом			аварийные деревья			шт.	в том числе подлежат рубке, %	
				НЗ	З	НЗ	З	НЗ	З	О	НЗ	З	О	НЗ	З	О			
1	2	3	4	5	6	7	8	9	10	11	12	13	14	15	16	17	18	19	
8																			
12	6	5						5										16	31,3
16	5	5	1					5										16	31,3
20		1	1							1	2							5	60,0
24		1	1							2	4							8	75,0
28			2							4	8							14	85,7
32											3							3	100,0
36											2							2	100,0
40																			
44																			
48																			
52																			
56																			
60																			
Итого число стволов, шт.	11	12	5					17			19						64		
Итого, % от числа стволов	3,9	4,3	1,8					6,1			6,8						22,9	12,9	
Итого запас, кубм	1,5	2,2	2,4					5,5			14,0						25,7		
Итого, % от запаса	1,1	1,5	1,6					3,7			9,3						17,2	13,0	

Ель

Итоговая

Ступени толщины, см	Количество деревьев по категориям состояния, шт.																Всего деревьев по ступеням		
	I	II	III	IV		V		VI			ветровал, бурелом			аварийные деревья			шт.	в том числе подлежат рубке, %	
				НЗ	З	НЗ	З	НЗ	З	О	НЗ	З	О	НЗ	З	О			
1	2	3	4	5	6	7	8	9	10	11	12	13	14	15	16	17	18	19	
8																			
12	6	5	5					5										21	23,8
16	5	5	6			4		15			9							44	63,6
20		1	9	5		2		9		1	11							38	73,7
24		1	15	14		6		7		2	10							55	87,3
28		5	16	10		4		6		4	14							59	72,9
32		7	13	8		1		7			10							46	67,4
36											9							9	100,0
40											7							7	100,0
44																			
48																			
52																			
56																			
60																			
Итого число стволов, шт.	11	24	64	37		17		56			70							279	199
Итого, % от числа стволов	3,9	8,6	22,9	13,3		6,1		20,1			25,1							100	71,3
Итого запас, кубм	1,5	13,1	33,5	23,5		8,2		22,5			47,9							150,1	114,7
Итого, % от запаса	1,1	8,7	22,3	15,6		5,4		15,0			31,9							100	76,4

Примечание: НЗ - незаселенное, З - заселенное, О - отработанное вредителями.

Средняя по породе: Береза-4,5; Осина-3,7; Ель-3,3; Ольха черная-4,3

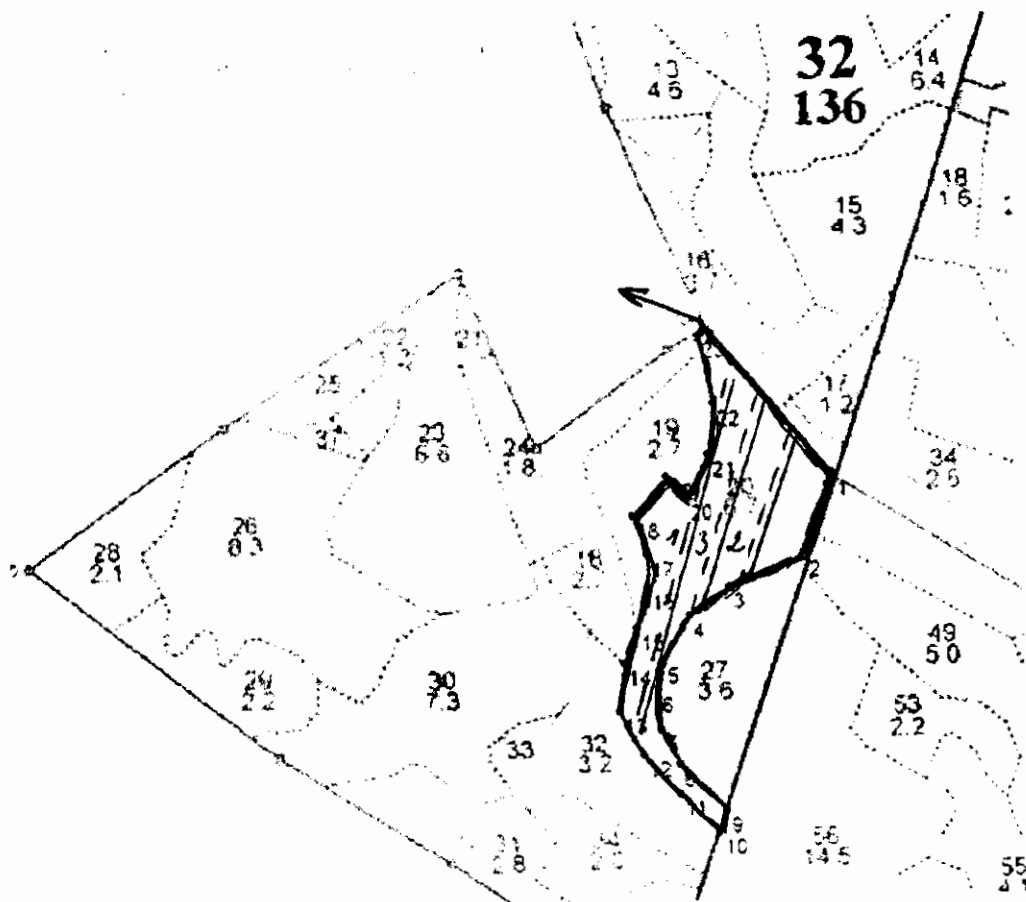
Рябенко

Абрис участка

М 1:10000

Чертеж отвода делянки САНИТАРНАЯ РУБКА Поженское уч-вое Л-во
ур.Озерецкое Кв.32 выдел.20 Площадь 6.6 га
Магнитное склонение восточное 10градусов

Расстояние до ближайшего водного объекта(река Кунья - водоохранная зона, которой 200м) составляет 650 м



0-1	N56°30'39,41"	E31°51'24,72"	ЮВ:48	270
1-2	N56°30'39,93"	E31°51'05,29"	ЮЗ:11	115
2-3	N56°30'37,43"	E31°51'07,10"	ЮЗ:58	110
3-4	N56°30'36,95"	E31°51'09,51"	ЮЗ:47	70
4-5	N56°30'34,44"	E31°51'11,52"	ЮЗ:23	70
5-6	N56°30'34,47"	E31°51'13,54"	ЮЗ:1	40

Елороб

6-7	N56°30'35,82"	E31°51'15,75"	ЮВ:12	55
7-8	N56°30'31,71"	E31°51'17,74"	ЮВ:36	55
8-9	N56°30'30,36"	E31°51'16,00"	ЮВ:53	90
9-10	N56°30'29,10"	E31°51'13,71"	ЮЗ:11	30
10-11	N56°30'30,47"	E31°51'12,09"	СЗ:55	75
11-12	N56°30'27,97"	E31°51'11,41"	СЗ:50	70
12-13	N56°30'27,63"	E31°51'05,97"	СЗ:37	70
13-14	N56°30'26,00"	E31°51'03,17"	СЗ:2	66
14-15	N56°30'25,54"	E31°50'59,47"	СВ:11	50
15-16	N56°30'29,13"	E31°50'50,67"	СВ:8	58
16-17	N56°30'26,97"	E31°50'48,79"	СЗ:10	47
17-18	N56°30'26,27"	E31°50'45,02"	СЗ:27	55
18-19	N56°30'28,24"	E31°50'43,14"	СВ:33	70
19-20	N56°30'28,26"	E31°50'41,78"	ЮВ:52	40
20-21	N56°30'40,51"	E31°50'44,01"	СВ:19	67
21-22	N56°30'39,41"	E31°51'24,72"	СЗ:2	68
22-23	N56°30'40,92"	E31°50'35,23"	СЗ:21	85
23-0	N56°30'39,26"	E31°50'34,12"	СВ:15	23

№ выдела	Ленты (круговой площадки) перечета				
	№ ленты (площадки)	длина, м	ширина, м	радиус, м	площадь, га
20	1	500	10		0,5
	2	200	10		0,2
	3	300	10		0,3
				ИТОГО	1,0

— граница участка
 === пробная площадка

Условные обозначения
 лесопатологического обследования:

Исполнитель работ по проведению

Ф.И.О.Егоров В.Г.

Подпись

Егоров

Дата составления документа

02.04.2018 г.

Телефон 52-31-93