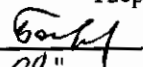


"УТВЕРЖДАЮ"  
Министр лесного хозяйства  
Тверской области  
 Барышков В.В.  
"09" 04 2018 г.

Акт  
лесопатологического обследования № 1619  
лесных насаждений Торопецкого лесничества (лесопарка)  
Тверской области (субъекта Российской Федерации)

Способ лесопатологического обследования: 1. Визуальный   
2. Инструментальный

Место проведения

Участковое лесничество	Урочище (дача)	Квартал (кварталы)	Выдел (выделы)	Площадь, га
Торопецкое	Скворцовское	13	20	2,6
Торопецкое	Скворцовское	13	36	0,7

Лесопатологическое обследование проведено на общей площади 3,3 га.

1. Визуальное лесопатологическое обследование.\*

Наземное

Дистанционное

1.1. На площади 2,6 га фактическая таксационная характеристика лесного насаждения соответствует (не соответствует) таксационному описанию (нужное подчеркнуть).

Причины несоответствия \_\_\_\_\_

Список участков с выявленными несоответствиями приведен в приложении 1 к настоящему Акту.

1.2. Лесные насаждения с нарушенной и утраченной устойчивостью выявлены на площади 2,4 га:

Участковое лесничество	Урочище (дача)	Площадь, га		Причина ослабления (гибели)
		с нарушенной устойчивостью	с утраченной устойчивостью	
Торопецкое	Скворцовское		2,4	466
	Итого		2,4	

Состояние обследованных лесных насаждений приведено в приложениях 1.1-1.4 к Акту в зависимости от метода проведения ЛПО.

1.3. В обследованных лесных участках прогнозируется:

Прогноз	Площадь, га
Ослабление лесных насаждений	
Усыхание лесных насаждений различной степени	
Развитие очагов вредных организмов	

1.4. Обнаружено загрязнение лесного участка отходами и выбросами:

Промышленными

Бытовыми

Вид загрязнения	Размеры загрязнения			Объем, кубм	Площадь загрязнения
	длина, м	ширина, м	высота, м		

**ЗАКЛЮЧЕНИЕ**

Оценка текущего санитарного и лесопатологического состояния лесных насаждений, назначенные профилактические мероприятия по защите лесов, агитационные мероприятия:

**В квартале № 13 выделе № 20 площадь 2,4 участковое лесничество Торопецкое**

**наблюдается усыхание насаждения, необходимо проведение инструментального лесопатологического обследования, на оставшейся площади выдела 0,2 га мероприятия не назначаются.**

Исполнитель работ по проведению лесопатологического обследования:

ФИО инженер-лесопатолог Егоров В.Г.

Подпись \_\_\_\_\_

Дата обследования \_\_\_\_\_

15.09.2017

\*Раздел включается в акт, в случае проведения лесопатологического обследования визуальным способом.



## ЗАКЛЮЧЕНИЕ

С целью предотвращения негативных процессов или снижения ущерба от их воздействия назначено:

Участковое лесничество	Урочище (дача)	Квартал	Выдел	Площадь выдела, га	Вид мероприятия	Площадь мероприятия, га	Порода	Запас на выдел, куб.м	Крайние сроки проведения
Торопецкое	Скворцовское	13	20	2,6	ССР	2,4	С.Е.Б	561	2018

Ведомость перечета деревьев, назначенных в рубку, и лесного участка прилагаются (приложение 2 и 3 к Акту).

Меры по обеспечению возобновления:

**Искусственное лесовосстановление**

Мероприятия, необходимые для предупреждения повреждения или поражения смежных насаждений

Сведения для расчета степени повреждения:

год образования старого сухостоя Прошлые года ;  
основная причина повреждения древесины 466 ;  
дата проведения обследований 15.09.2017 ;

Исполнитель работ по проведению лесопатологического обследования:

ФИО Егоров В.Г.  
Должность инженер-лесопатолог  
Организация ГБУ «ЛПЦ - Тверьлес»

Подпись 

\* Раздел включается в акт в случае проведения лесопатологического обследования обследования инструментальным способом.

**Ведомость перечета деревьев, назначенных в рубку**  
ВРЕМЕННАЯ ПРОБНАЯ ПЛОЩАДЬ № \_\_\_\_\_

Субъект РФ Тверская область  
Лесничество (лесопарк) Торопецкое Уч.лесничество Торопецкое  
Квартал 13 Выдел 20 Площадь, 2,4 га,  
Номер очага вредных организмов \_\_\_\_\_ Размер пробной площади 2,4 га,  
сплошной (подеревный) перечет

Таксационная характеристика:

тип леса Сдм состав 5СЗЕ2Б возраст 65 бонитет 2  
полнота 0,7 запас на га 230 возобновление \_\_\_\_\_

Время и причина ослабления насаждения: \_\_\_\_\_ Прошлые года

Губка корневая, Гнили стволые

Данные причины определены по следующим признакам: наличие стволной гнили, плодовые тела корневой губки,  
отслоение коры более 10%, отсутствие ветвей более 2/3, наличие на стволе плодовых тел.  
грибницы, ризоморфы и мицелиальные плёнки под корой

Тип очага вредных организмов: \_\_\_\_\_ эпизодический, хронический (подчеркнуть)

Фаза развития очага: \_\_\_\_\_ начальная, нарастания численности, собственно вснышка, кризис  
(подчеркнуть)

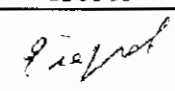
Состояние лесного насаждения, намечаемые мероприятия: \_\_\_\_\_ сильно ослабленное  
\_\_\_\_\_ ССР

Средневзвешенная категория состояния насаждения составляет \_\_\_\_\_ 3,5

ССР - сплошная санитарная рубка

Исполнитель работ по проведению лесопатологического обследования:

Дата составления документа: \_\_\_\_\_ 02.04.2018 Телефон \_\_\_\_\_ 52-31-93

ФИО \_\_\_\_\_ Егоров В.Г. Подпись \_\_\_\_\_   
Должность \_\_\_\_\_ инженер-лесопатолог  
Организация \_\_\_\_\_ ГБУ «ЛПЦ - Тверьлес»

## ВЕДОМОСТЬ ПЕРЕЧЕТА ДЕРЕВЬЕВ

Порода: Сосна

Ступени толщины, см	Количество деревьев по категориям состояния, шт.																Всего деревьев по ступеням толщины	
	I	II	III	IV		V		VI			ветровал, бурелом			аварийные деревья			шт.	в том числе подлежат рубке, %
				НЗ	З	НЗ	З	НЗ	З	О	НЗ	З	О	НЗ	З	О		
	2	3	4	5	6	7	8	9	10	11	12	13	14	15	16	17	18	19
1																		
8																		
12	7	2				5											14	35,7
16	25	7				21		7									60	46,7
20	12	18		7		25		15									77	61,0
24	14	16	22	5		11		13									81	63,0
28	4	28	27	18		2		12									91	64,8
32	9	12	15	15		6		4									61	65,6
36		5	7	10		8		6									36	86,1
40			5	8		4											17	100,0
44				8													8	100,0
48				5													5	100,0
52																		
56																		
60																		
Итого число стволов, шт.	71	88	76	76		82		57									450	
Итого, % от числа стволов	8,4	10,5	9,0	9,0		9,7		6,8									53,4	34,5
Итого запас, кубм	26	50	58	79		39		31									282	
Итого, % от запаса	4,7	8,9	10,3	14,1		6,9		5,4									50,4	36,7

Порода: Ель

Ступени толщины, см	Количество деревьев по категориям состояния, шт.																Всего деревьев по ступеням толщины	
	I	II	III	IV		V		VI			ветровал, бурелом			аварийные деревья			шт.	в том числе подлежат рубке, %
				НЗ	З	НЗ	З	НЗ	З	О	НЗ	З	О	НЗ	З	О		
	2	3	4	5	6	7	8	9	10	11	12	13	14	15	16	17	18	19
1																		
8																		
12																		
16	15	5				2					5						27	25,9
20	6	18		6		1		6			5						42	42,9
24	7	11	5	6		3		5			6						43	46,5
28	5	9	6	10		2		5			4						41	51,2
32	7	5	5	9		2		2			6						36	52,8
36				10		2		2			7						21	100,0
40				8				1			3						12	100,0
44																		
48																		
52																		
56																		
Итого число стволов, шт.	40	48	16	49		12		21			36						222	
Итого, % от числа стволов	4,8	5,7	1,9	5,8		1,4		2,5			4,3						26,4	14,0
Итого запас, кубм	19,0	23,9	12,0	48,8		8,4		14,6			29,2						155,9	
Итого, % от запаса	3,4	4,3	2,1	8,7		1,5		2,6			5,2						27,8	18,0

9.12.12

Порода: Береза

Ступени толщины, см	Количество деревьев по категориям состояния, шт.																Всего деревьев по ступеням толщины	
	I	II	III	IV		V		VI			ветровал, бурелом			аварийные деревья			шт.	в том числе подлежат рубке, %
				НЗ	З	НЗ	З	НЗ	З	О	НЗ	З	О	НЗ	З	О		
1	2	3	4	5	6	7	8	9	10	11	12	13	14	15	16	17	18	19
8																		
12																		
16		5				15		5			2						27	81,5
20		3				12		11			1						27	88,9
24		7				17		5			3						32	78,1
28	5	9				4		7			2						27	48,1
32	3	6				4		5			1						19	52,6
36	2	8									7						17	41,2
40	2	1									8						11	72,7
44		4									4						8	50,0
48											2						2	100,0
52																		
56																		
60																		
Итого число стволов, шт.	12	43				52		33			30						170	
Итого, % от числа стволов	1,4	5,1				6,2		3,9			3,6						20,2	13,7
Итого запас, кбм	11,8	36,0				20,9		16,1			38,2						122,9	
Итого, % от запаса	2,1	6,4				3,7		2,9			6,8						21,9	13,4

*Р. С. Сидоров*

## Итоговая

Ступени толщины, см	Количество деревьев по категориям состояния, шт.																Всего деревьев по ступеням	
	I	II	III	IV		V		VI			ветровал, бурелом			аварийные деревья			шт.	в том числе подлежат рубке, %
				НЗ	З	НЗ	З	НЗ	З	О	НЗ	З	О	НЗ	З	О		
1	2	3	4	5	6	7	8	9	10	11	12	13	14	15	16	17	18	19
8																		
12	7	2				5											14	35,7
16	40	17				38		12				7					114	50,0
20	18	39		13		38		32				6					146	61,0
24	21	34	27	11		31		23				9					156	61,5
28	14	46	33	28		8		24				6					159	58,5
32	19	23	20	24		12		11				7					116	59,5
36	2	13	7	20		10		8				14					74	79,7
40	2	1	5	16		4		1				11					40	92,5
44		4		8								4					16	75,0
48				5								2					7	100,0
52																		
56																		
60																		
Итого число стволов, шт.	123	179	92	125		146		111				66					842	524
Итого, % от числа стволов	14,6	21,3	10,9	14,8		17,3		13,2				7,8					100	62,2
Итого запас, кубм	56,6	109,8	69,8	128,0		68,1		61,2				67,4					560,8	382,4
Итого, % от запаса	10,2	19,6	12,4	22,8		12,1		10,9				12,0					100	68,2

Примечание: НЗ - незаселенное, З - заселенное, О - отработанное вредителями.  
Средняя по породе: Сосна-3,4; Ель-3,6; Береза-3,7

*Гладков*



1. **Визуальное лесопатологическое обследование.\***

Наземное  Дистанционное

1.1. На площади 0,7 га фактическая таксационная характеристика лесного насаждения соответствует (не соответствует) таксационному описанию (нужное подчеркнуть).

Причины несоответствия Несоответствие таксационного описания на части выдела (0,7 га)

Список участков с выявленными несоответствиями приведен в приложении 1 к настоящему Акту.

1.2. Лесные насаждения с нарушенной и утраченной устойчивостью выявлены на площади 0,7 га:

Участковое лесничество	Урочище (дача)	Площадь, га		Причина ослабления (гибели)
		с нарушенной устойчивостью	с утраченной устойчивостью	
Скворцовское			0,7	466
Итого			0,7	

Состояние обследованных лесных насаждений приведено в приложениях 1.1-1.4 к Акту в зависимости от метода проведения ЛПО.

1.3. В обследованных лесных участках прогнозируется:

Прогноз	Площадь, га
Ослабление лесных насаждений	
Усыхание лесных насаждений различной степени	
Развитие очагов вредных организмов	

1.4. Обнаружено загрязнение лесного участка отходами и выбросами:

Промышленными  Бытовыми

Вид загрязнения	Размеры загрязнения			Объем, кубм	Площадь загрязнения
	длина, м	ширина, м	высота, м		

**ЗАКЛЮЧЕНИЕ**

Оценка текущего санитарного и лесопатологического состояния лесных насаждений, назначенные профилактические мероприятия по защите лесов, агитационные мероприятия:

**В квартале № 13 выделе № 36 площадь 0,7 участковое лесничество Скворцовское наблюдается усыхание насаждения, необходимо проведение инструментального лесопатологического обследования**

Исполнитель работ по проведению лесопатологического обследования:

ФИО инженер-лесопатолог Егоров В.Г.

Подпись

Дата обследования

15.09.2017

\*Раздел включается в акт, в случае проведения лесопатологического обследования визуальным способом.

2. Инструментальное обследование лесного участка.\*

2.1. Фактическая таксационная характеристика лесного насаждения соответствует  
(не соответствует) (нужное подчеркнуть) таксационному описанию. Причины несоответствия:

Несоответствие таксационного описания на части выдела (0,7 га)

Ведомость лесных участков с выявленными несоответствиями таксационным описаниям  
приведена в приложении 1 к Акту.

2.2. Состояние насаждений: с нарушенной устойчивостью   
с утраченной устойчивостью

причины повреждения:

Губка корневая

стволовыми вредителями:

Вид вредителя	Порода	Встречаемость (% заселенных деревьев)	Степень заселения (слабая, средняя, сильная)

Повреждено огнём:

Вид пожара	Порода	Состояние корневых лап		Состояние корневой шейки		Подсушивание луба	
		% поврежденных огнём корней	% деревьев с данным повреждением	ожог корневой шейки по окружности (1/4; 2/4; 3/4; болс с 3/4)	% деревьев с данным повреждением	по окружности (1/4; 2/4; 3/4; болс с 3/4)	% деревьев с данным повреждением

Поражено болезнями:

Вид	Порода	Встречаемость (% заражённых деревьев)	Степень повреждения (слабая, средняя, сильная)
Губка корневая	Ель	24	Средняя

2.3. Выборке подлежит 40,3 % от запаса 37,2 % деревьев,

в том числе:

ослабленных	_____ %	(причины назначения)	_____ ;
сильно ослабленных	_____ %	(причины назначения)	_____ ;
усыхающих	<u>18,8</u> %	(причины назначения)	<u>466</u> ;
свежего сухостоя	<u>7,1</u> %		
свежего ветровала:	<u>10,1</u> %		
свежего бурелома	_____ %		
старого ветровала:	_____ %		
старого бурелома	_____ %		
старого сухостоя	<u>4,3</u> %		
аварийных	_____ %		

466 - Губка корневая

2.4. Полнота лесного насаждения после уборки деревьев, подлежащих рубке, составит 0,1  
Критическая полнота для данной категории лесных насаждений составляет 0,5

*Резерв*

## ЗАКЛЮЧЕНИЕ

С целью предотвращения негативных процессов или снижения ущерба от их воздействия назначено:

Участковое лесничество	Урочище (дача)	Квартал	Выдел	Площадь выдела, га	Вид мероприятия	Площадь мероприятия, га	Порода	Запас на выдел, куб.м	Крайние сроки проведения
Скворцовское		13	36	0,7	ССР	0,7	Е	70	2017

Ведомость перечета деревьев, назначенных в рубку, и лесного участка прилагаются (приложение 2 и 3 к Акту).

Меры по обеспечению возобновления:

**Искусственное лесовосстановление**

---

---

---

Мероприятия, необходимые для предупреждения повреждения или поражения смежных насаждений

---

---

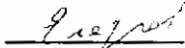
---

Сведения для расчета степени повреждения:

год образования старого сухостоя Прошлые года ;  
основная причина повреждения древесины 466 ;  
дата проведения обследований 15.09.2017 ;

Исполнитель работ по проведению лесопатологического обследования:

ФИО Егоров В.Г.  
Должность инженер-лесопатолог  
Организация ГБУ «ЛПЦ - Тверьлес»

Подпись 

\* Раздел включается в акт в случае проведения лесопатологического обследования обследования инструментальным способом.





**Ведомость перечета деревьев, назначенных в рубку**

ВРЕМЕННАЯ ПРОБНАЯ ПЛОЩАДЬ № \_\_\_\_\_

Субъект РФ Тверская область

Лесничество (лесопарк) Торопецкое Уч.лесничество Скворцовское

Квартал 13 Выдел 36 Площадь, 0,7 га,

Номер очага вредных организмов \_\_\_\_\_ Размер пробной площади 0,7 га,  
ленточный перечет

Таксационная характеристика:

тип леса ЕКИС состав 8Е2Б возраст 75 бонитет 1

полнота 0,2 запас на га 100 возобновление \_\_\_\_\_

Время и причина ослабления насаждения: \_\_\_\_\_ Прошлые года

Губка корневая

Данные причины определены по следующим признакам: наличие стволовой гнили, плодовые тела корневой губки, отслоение коры более 10%, отсутствие ветвей более 2/3, наличие на стволе плодовых тел.

Тип очага вредных организмов: \_\_\_\_\_ эпизодический, хронический (подчеркнуть)

Фаза развития очага: \_\_\_\_\_ начальная, нарастания численности, собственно вспышка, кризис (подчеркнуть)

Состояние лесного насаждения, намечаемые мероприятия: \_\_\_\_\_ ослабленное

ССР

Средневзвешенная категория состояния насаждения составляет \_\_\_\_\_ 2,5

ССР - сплошная санитарная рубка

Исполнитель работ по проведению лесопатологического обследования:

Дата составления документа: 02.04.2018 Телефон 52-31-93

ФИО Егоров В.Г. Подпись \_\_\_\_\_

Должность инженер-лесопатолог

Организация ГБУ «ЛПЦ - Тверьлес»

## ВЕДОМОСТЬ ПЕРЕЧЕТА ДЕРЕВЬЕВ

Порода: Ель

Ступени толщины, см	Количество деревьев по категориям состояния, шт.																Всего деревьев по ступеням толщины		
	I	II	III	IV		V		VI			ветровал, бурелом			аварийные деревья			шт.	в том числе подлежат рубке, %	
				НЗ	З	НЗ	З	НЗ	З	О	НЗ	З	О	НЗ	З	О			
1	2	3	4	5	6	7	8	9	10	11	12	13	14	15	16	17	18	19	
8																			
12																			
16	2																	2	
20	9			5							3							17	47,1
24		8		4		3												15	46,7
28	9	5		3		2												19	26,3
32	8			2		2		3										15	46,7
36	6			4										2				12	50,0
40											2							2	100,0
44																			
48																			
52																			
56																			
60																			
Итого число стволов, шт.	34	13		18		7		3			7							82	
Итого, % от числа стволов	36,2	13,8		19,1		7,4		3,2			7,4							87,2	37,2
Итого запас, кбм	26	8		13		5		3			7							62	
Итого, % от запаса	37,1	10,9		18,8		7,1		4,3			10,1							88,3	40,3

Порода: Береза

Ступени толщины, см	Количество деревьев по категориям состояния, шт.																Всего деревьев по ступеням толщины		
	I	II	III	IV		V		VI			ветровал, бурелом			аварийные деревья			шт.	в том числе подлежат рубке, %	
				НЗ	З	НЗ	З	НЗ	З	О	НЗ	З	О	НЗ	З	О			
1	2	3	4	5	6	7	8	9	10	11	12	13	14	15	16	17	18	19	
8																			
12																			
16																			
20			4															4	
24																			
28	4																	4	
32			2															2	
36	2																	2	
40																			
44																			
48																			
52																			
56																			
Итого число стволов, шт.	6		6															12	
Итого, % от числа стволов	6,4		6,4															12,8	
Итого запас, кбм	5,1		3,1															8,3	
Итого, % от запаса	7,3		4,4															11,7	

## Итоговая

Ступени толщины, см	Количество деревьев по категориям состояния, шт.																Всего деревьев по ступеням	
	I	II	III	IV		V		VI			ветровал, бурелом			аварийные деревья			шт.	в том числе подлежат рубке, %
				НЗ	З	НЗ	З	НЗ	З	О	НЗ	З	О	НЗ	З	О		
	2	3	4	5	6	7	8	9	10	11	12	13	14	15	16	17	18	19
1																		
8																		
12																		
16	2																2	
20	9		4	5							3						21	38,1
24		8		4		3											15	46,7
28	13	5		3		2											23	21,7
32	8		2	2		2		3									17	41,2
36	8			4							2						14	42,9
40											2						2	100,0
44																		
48																		
52																		
56																		
60																		
Итого число стволов, шт.	40	13	6	18		7		3			7						94	35
Итого, % от числа стволов	42,6	13,8	6,4	19,1		7,4		3,2			7,4						100	37,2
Итого запас, кубм	31,3	7,7	3,1	13,3		5,0		3,1			7,1						70,6	28,4
Итого, % от запаса	44,4	10,9	4,4	18,8		7,1		4,3			10,1						100	40,3

Примечание: НЗ - незаселенное, З - заселенное, О - отработанное вредителями.

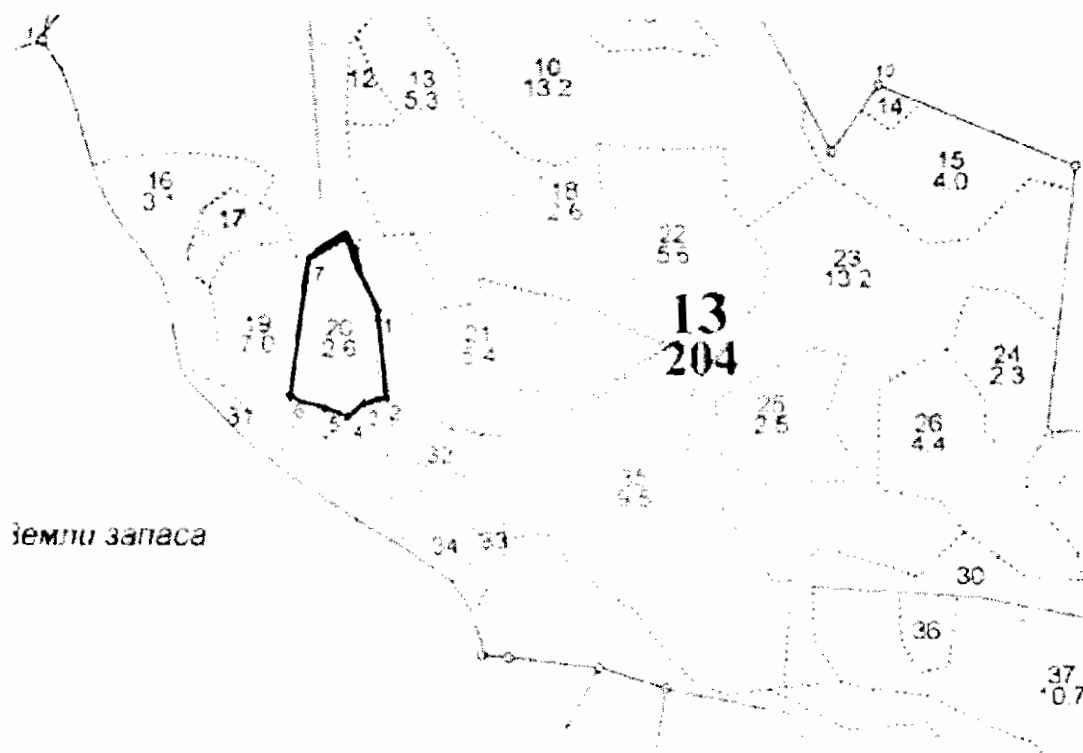
Средняя по породе: Ель-2,7; Береза-1,8



### Абрис участка

М 1:10000


Чертеж отвода делянки санитарная рубка ТОРОПЕЦКОЕ УЧ-ВОЕ Л-ВО  
ур.Скворцовское Кв.13 выдел.20 Площадь 2.4 га на 2017 год  
Магнитное склонение восточное 10 градусов



0-1	56.35.01.7	031.34.007	ЮВ:34	110
1-2	56.35.02.9	031.34.001	ЮВ:17	120
2-3	56.35.02.8	031.34.003	ЮЗ:65	30
3-4	56.35.02.3	031.33.58.6	ЮЗ:39	28
4-5	56.35.04.2	031.33.58.1	СЗ:85	37.5
5-6	56.35.05.1	031.33.55.8	СЗ:79	55
6-7	56.35.06.5	031.33.57.8	СЗ:3	191
7-1	56.35.06.5	031.33.57.8	СВ:54	61

*Александр*

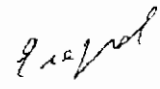
№ выдела	Ленты (круговой площадки) перечета				
	№ ленты (площадки)	длина, м	ширина, м	радиус, м	площадь, га
20	Сплошной пересчет				2,4

Условные обозначения  граница участка

Исполнитель работ по проведению лесопатологического обследования:

Ф.И.О. Егоров В.Г.

Подпись



Дата составления документа

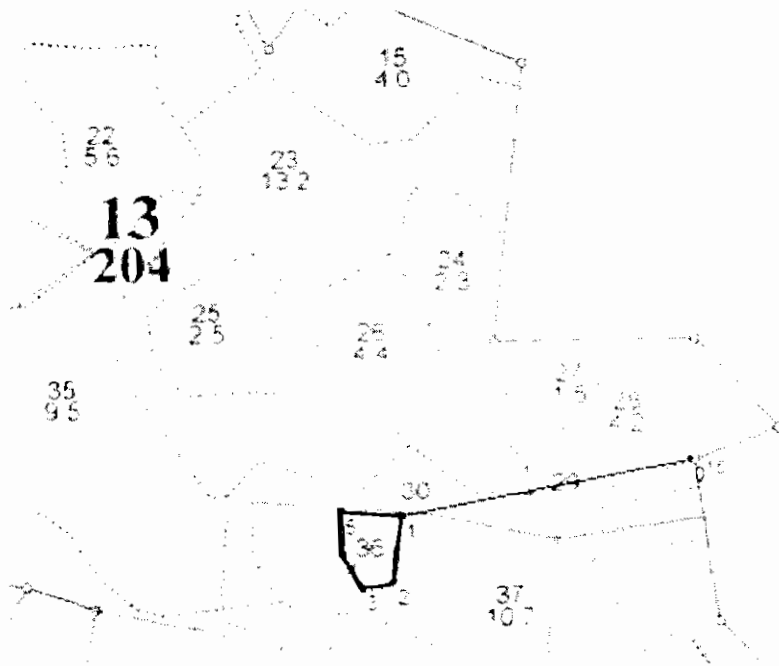
02.04.2018

Телефон 52-31-93

### Абрис участка

М 1:10000


Чертеж отвода делянки санитарная рубка ТОРОПЕЦКОЕ УЧ-ВОЕ Л-ВО  
ур.Скворцовское Кв.13 выдел.36 Площадь 0.7 га на 2017 год  
Магнитное склонение восточное 10 градусов



Номера точек	Координаты	Румбы линий	Длина, м
0-1 56.33.43.0	031.13.17.8	ЮЗ:69	390
1-2 56.33.40.1	031.13.50.0	ЮВ:3	90
2-3 56.33.39.0	031.13.49.8	ЮЗ:69	35
3-4 56.33.40.2	031.13.48.1	СЗ:40	50
4-5 56.33.40.8	031.13.46.9	СЗ:13	60
5-1 56.33.41.7	031.13.44.8	СВ:84	85

*Александр*

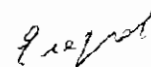
№ выдела	Ленты (круговой площадки) перечета				
	№ ленты (площадки)	длина, м	ширина, м	радиус, м	площадь, га
36	Сплошной пересчет				0,7

Условные обозначения  граница участка

Исполнитель работ по проведению лесопатологического

Ф.И.О. Егоров В.Г.

Подпись



Дата составления документа

02.04.2018

Телефон 52-31-93