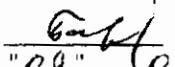


"УТВЕРЖДАЮ"  
Министр лесного хозяйства  
Тверской области  
 Барышков В.В.  
"09" 04 2018 г.

Акт  
лесопатологического обследования № 1618  
лесных насаждений Торопецкого лесничества (лесонарка)  
Тверской области (субъекта Российской Федерации)

Способ лесопатологического обследования: 1. Визуальный   
2. Инструментальный

Место проведения

Участковое лесничество	Урочище (дача)	Квартал (кварталы)	Выдел (выделы)	Площадь, га
Поженское	Озерское	33	34	2,6

Лесопатологическое обследование проведено на общей площади 2,6 га.

**1. Визуальное лесопатологическое обследование.\***

Наземное  Дистанционное

1.1. На площади 2,6 га фактическая таксационная характеристика лесного насаждения соответствует (не соответствует) таксационному описанию (нужное подчеркнуть).

Причины несоответствия \_\_\_\_\_

Список участков с выявленными несоответствиями приведен в приложении 1 к настоящему Акту.

1.2. Лесные насаждения с нарушенной и утраченной устойчивостью выявлены на площади 2,6 га:

Участковое лесничество	Урочище (дача)	Площадь, га		Причина ослабления (гибели)
		с нарушенной устойчивостью	с утраченной устойчивостью	
Поженское	Озерецкое		2,6	466
Итого			2,6	

Состояние обследованных лесных насаждений приведено в приложениях 1.1-1.4 к Акту в зависимости от метода проведения ЛПО.

1.3. В обследованных лесных участках прогнозируется:

Прогноз	Площадь, га
Ослабление лесных насаждений	
Усыхание лесных насаждений различной степени	
Развитие очагов вредных организмов	

1.4. Обнаружено загрязнение лесного участка отходами и выбросами:

Промышленными  Бытовыми

Вид загрязнения	Размеры загрязнения			Объем, кубм	Площадь загрязнения
	длина, м	ширина, м	высота, м		

**ЗАКЛЮЧЕНИЕ**

Оценка текущего санитарного и лесопатологического состояния лесных насаждений, назначенные профилактические мероприятия по защите лесов, агитационные мероприятия:

**В квартале № 33 выделе № 34 площадь 2,6 участковое лесничество Поженское наблюдается усыхание насаждения, необходимо проведение инструментального лесопатологического обследования**

Исполнитель работ по проведению лесопатологического обследования:

ФИО инженер-лесопатолог Егоров В.Г.

Подпись \_\_\_\_\_

Дата обследования \_\_\_\_\_

15.09.2017

\*Раздел включается в акт, в случае проведения лесопатологического обследования визуальным способом.

**2. Инструментальное обследование лесного участка.\***

2.1. Фактическая таксационная характеристика лесного насаждения соответствует  
 (не соответствует) (нужное подчеркнуть) таксационному описанию. Причины несоответствия:

Ведомость лесных участков с выявленными несоответствиями таксационным описаниям  
 приведена в приложении 1 к Акту.

2.2. Состояние насаждений: с нарушенной устойчивостью   
 с утраченной устойчивостью

причины повреждения:

Губка корневая, Гнили корневые

стволовыми вредителями:

Вид вредителя	Порода	Встречаемость (% заселенных деревьев)	Степень заселения (слабая, средняя, сильная)

Повреждено огнём:

Вид пожара	Порода	Состояние корневых лап		Состояние корневой шейки		Подсушивание луба	
		% поврежденных огнём корней	% деревьев с данным повреждением см	ожег корневой шейки по окружности (1/4; 2/4; 3/4; более 3/4)	% деревьев с данным повреждением см	по окружности (1/4; 2/4; 3/4; более 3/4)	% деревьев с данным повреждением см

Поражено болезнями:

Вид	Порода	Встречаемость (% заражённых деревьев)	Степень повреждения (слабая, средняя, сильная)
<b>Гнили корневые</b>	<b>Береза</b>	<b>17</b>	<b>Слабая</b>
<b>Губка корневая</b>	<b>Сосна</b>	<b>10</b>	<b>Слабая</b>

2.3. Выборке подлежит 71,5 % от запаса 63,0 % деревьев,

в том числе:

ослабленных	_____ %,	(причины назначения)	_____ ;
сильно ослабленных	_____ %,	(причины назначения)	_____ ;
усыхающих	<u>7,0</u> %,	(причины назначения)	<u>466</u> <u>465</u> ;
свежего сухостоя	<u>22,0</u> %,		
свежего ветровала:	<u>25,2</u> %,		
свежего бурелома	_____ %,		
старого ветровала:	_____ %,		
старого бурелома	_____ %,		
старого сухостоя	<u>17,3</u> %,		
аварийных	_____ %.		

466 - Губка корневая

465 - Гнили корневые

2.4. Полнота лесного насаждения после уборки деревьев, подлежащих рубке, составит  
 Критическая полнота для данной категории лесных насаждений составляет

0,3                      0,2

*Славя*

## ЗАКЛЮЧЕНИЕ

С целью предотвращения негативных процессов или снижения ущерба от их воздействия назначено:

Участковое лесничество	Урочище (дача)	Квартал	Выдел	Площадь выдела, га	Вид мероприятия	Площадь мероприятия, га	Порода	Запас на выдел, куб.м	Крайние сроки проведения
Поженское	Озерцкое	33	34	2,6	ССР	2,6	Б.С	548	2018

Ведомость перечета деревьев, назначенных в рубку, и лесного участка прилагаются (приложение 2 и 3 к Акту).

Меры по обеспечению возобновления:

### Искусственное лесовосстановление

Мероприятия, необходимые для предупреждения повреждения или поражения смежных насаждений

Сведения для расчета степени повреждения:

год образования старого сухостоя Прошлые года :  
основная причина повреждения древесны 466 :  
дата проведения обследований 15.09.2017 :

Исполнитель работ по проведению лесопатологического обследования:

ФИО Егоров В.Г.  
Должность инженер-лесопатолог  
Организация ГБУ «ЛПЦ - Тверьлес»

Подпись 

\* Раздел включается в акт в случае проведения лесопатологического обследования обследования инструментальным способом.



**Ведомость перечета деревьев, назначенных в рубку**

ВРЕМЕННАЯ ПРОБНАЯ ПЛОЩАДЬ № \_\_\_\_\_

Субъект РФ Тверская область

Лесничество (лесопарк) Торопецкое Уч.лесничество Поженское

Квартал 33 Выдел 34 Площадь, 2,6 га,

Номер очага вредных организмов \_\_\_\_\_ Размер пробной площади 2,6 га,  
сплошной (подеревный) пересчет

Таксационная характеристика:

тип леса Еч состав 9Б1С возраст 55 бонитет 1

полнота 0,8 запас на га 230 возобновление \_\_\_\_\_

Время и причина ослабления насаждения: \_\_\_\_\_ Прошлые года

Губка корневая, Гнили корневые

наличие на стволе в обл. кроны раковых ран, язв, образований (1/2-2/3 окр. ствола)

грибницы, ризоморфы и мицелиальные плёнки под корой

Тип очага вредных организмов: \_\_\_\_\_ эпизодический, хронический (подчеркнуть)

Фаза развития очага: \_\_\_\_\_ начальная, нарастания численности, собственно вспышка, кризис  
(подчеркнуть)

Состояние лесного насаждения, намечаемые мероприятия: \_\_\_\_\_ усыхающее  
ССР

Средневзвешенная категория состояния насаждения составляет \_\_\_\_\_ 4,0

ССР - сплошная санитарная рубка

Исполнитель работ по проведению лесопатологического обследования:

Дата составления документа: 02.04.2018 Телефон 52-31-93

ФИО Егоров В.Г. Подпись \_\_\_\_\_

Должность инженер-лесопатолог

Организация ГБУ «ЛПЦ - Тверьлес»

## ВЕДОМОСТЬ ПЕРЕЧЕТА ДЕРЕВЬЕВ

Порода: Береза

Ступени толщины, см	Количество деревьев по категориям состояния, шт.																Всего деревьев по ступеням толщины	
	I	II	III	IV		V		VI			ветровал, бурелом			аварийные деревья			шт.	в том числе подлежат рубке, %
				НЗ	З	НЗ	З	НЗ	З	О	НЗ	З	О	НЗ	З	О		
1	2	3	4	5	6	7	8	9	10	11	12	13	14	15	16	17	18	19
8																		
12	7	2	5														14	
16	25	14	11			16		29									95	47,4
20	22	13	15			25		18			17						110	54,5
24	24	16	12			21		13			15						101	48,5
28	24	28	12			22		17			18						121	47,1
32	9	17	5			21		24			15						91	65,9
36	11		11			13		13			19						67	67,2
40	3		8			14		15			18						58	81,0
44	2					15					14						31	93,5
48											15						15	100,0
52																		
56																		
60																		
Итого число стволов, шт.	127	90	79			147		129			131						703	
Итого, % от числа стволов	15,9	11,3	9,9			18,4		16,1			16,4						88,0	50,9
Итого запас, кбм	64	45	47			110		82			138						486	
Итого, % от запаса	11,7	8,3	8,5			20,1		14,9			25,2						88,7	60,2

Порода: Сосна

Ступени толщины, см	Количество деревьев по категориям состояния, шт.																Всего деревьев по ступеням толщины	
	I	II	III	IV		V		VI			ветровал, бурелом			аварийные деревья			шт.	в том числе подлежат рубке, %
				НЗ	З	НЗ	З	НЗ	З	О	НЗ	З	О	НЗ	З	О		
1	2	3	4	5	6	7	8	9	10	11	12	13	14	15	16	17	18	19
8																		
12																		
16						2											2	100,0
20				5		1		8									14	100,0
24				18		3		12									33	100,0
28				11		2		5									18	100,0
32				9		4		2									15	100,0
36				11		3											14	100,0
40																		
44																		
48																		
52																		
56																		
Итого число стволов, шт.				54		15		27									96	
Итого, % от числа стволов				6,8		1,9		3,4									12,0	12,1
Итого запас, кбм				38,5		10,6		13,2									62,3	
Итого, % от запаса				7,0		1,9		2,4									11,3	11,3

9.12.2011

## Итоговая

Ступени толщины, см	Количество деревьев по категориям состояния, шт.															Всего деревьев по ступням		
	I	II	III	IV		V		VI			ветровал, бурелом			аварийные деревья			шт.	в том числе подлежат рубке, %
				НЗ	З	НЗ	З	НЗ	З	О	НЗ	З	О	НЗ	З	О		
	2	3	4	5	6	7	8	9	10	11	12	13	14	15	16	17	18	19
1																		
8																		
12	7	2	5														14	
16	25	14	16			20		29									104	51,9
20	22	13	15	5		27		26			17						125	60,0
24	24	16	17	18		27		25			15						142	63,4
28	24	28	19	15		26		22			18						152	57,9
32	9	17	10	13		26		26			15						116	73,3
36	11		18	13		16		13			19						90	75,6
40	3		16	9		14		15			18						75	85,3
44	2		4			15					14						35	94,3
48			2								15						17	100,0
52																		
56																		
60																		
Итого число стволов, шт.	127	90	79	54		162		156			131						870	503
Итого, % от числа стволов	14,6	10,3	9,1	6,2		18,6		17,9			15,1						100	63,0
Итого запас, кубм	63,8	44,8	46,8	38,5		121,0		95,1			138,5						548,5	393,1
Итого, % от запаса	11,7	8,3	8,5	7,0		22,0		17,3			25,2						100	71,5

Примечание: НЗ - незаселенное, З - заселенное, О - отработанное вредителями.  
Средняя по породе: Береза-4; Сосна-4,4

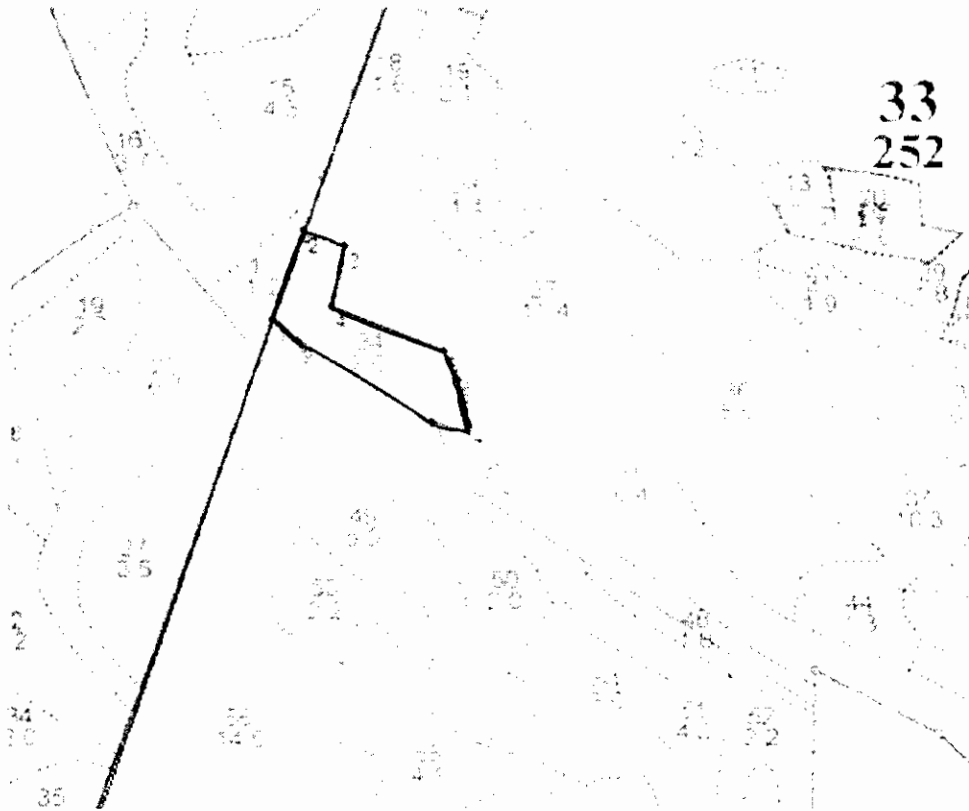
*Г. Л. Л.*



Абрис участка

М 1:10000

Чертеж отвода делянки СПЛОШНАЯ САНИТАРНАЯ РУБКА Поженское УЧ-  
ВОЕ Л-ВО ур.Озерцкое кв.33 выдел.34 Площадь 2.6 га на 2017 год  
Магнитное склонение восточное 10 градусов




0-1	56.22.54.3	031.19.13.6	СВ:11	813
1-2	56.22.55.1	031.19.13.5	СВ:11	132
2-3	56.22.55.8	031.19.11.1	ЮВ:78	58
3-4	56.22.58.2	031.19.11.1	ЮЗ:5	86
4-5	56.23.00.2	031.19.16.1	ЮВ:77	163
5-6	56.22.59.7	031.19.17.1	ЮВ:33	43
6-7	56.22.57.7	031.19.17.3	ЮВ:19	80

*Р. Ледяной*

7-8	56.22.54.7	031.19.16.5	C3:81	50
8-9	56.22.53.8	031.19.19.7	C3:67	215
9-1	56.22.52.4	031.19.20.0	C3:78	58

№ выдела	Ленты (круговой площадки) перечета				
	№ ленты (площадки)	длина, м	ширина, м	радиус, м	площадь, га
34	<i>сплошной перечет</i>				2,6

Условные обозначения  граница участка

Исполнитель работ по проведению лесопатологического обследования:

Ф.И.О. Егоров В.Г.

Подпись

*Е. Егоров*

Дата составления документа

*02.04.2018*

Телефон 52-31-93