

УТВЕРЖДАЮ:
Министр лесного хозяйства хозяйства
Тверской области
(должность)
Барышков В.В. *В.В. Барышков*
(Ф.И.О., подпись)
09 09 2018
(Дата)

АКТ
лесопатологического обследования № 1617

лесных насаждений Осташковского лесничества (лесопарка)
Тверской области (субъект Российской Федерации)

Способ лесопатологического обследования: 1. Визуальный
2. Инструментальный

Место проведения

Участковое лесничество	Урочище (дача)	Квартал (кварталы)	Выдел (выделы)	Площадь, га
Шуваевское		136	30	1,3

Лесопатологическое обследование проведено на общей площади 1,3 га.

1. Визуальное лесопатологическое обследование.*

Наземное Дистанционное

1.1. На площади 1,3 га фактическая таксационная характеристика лесного насаждения соответствует (не соответствует) таксационному описанию (нужное подчеркнуть). Причины несоответствия _____

Список участков с выявленными несоответствиями приведен в приложении 1 к настоящему Акту.

1.2. Лесные насаждения с нарушенной и утраченной устойчивостью выявлены на площади 0,5 га:

Участковое лесничество	Урочище (дача)	Площадь, га		Причина ослабления (гибели)
		с нарушенной устойчивостью	с утраченной устойчивостью	
Шуваевское	Шуваевское	0,5	0,8	881 882
Итого		0,5	0,8	

Состояние обследованных лесных насаждений приведено в приложениях 1.1 – 1.4 к Акту в зависимости от метода проведения ЛПО.

1.3. В обследованных лесных участках прогнозируется:

Прогноз	Площадь, га
Ослабление лесных насаждений	
Усыхание лесных насаждений различной степени	
Развитие очагов вредных организмов	

1.4. Обнаружено загрязнение лесного участка отходами и выбросами:

промышленными

бытовыми

Вид загрязнения	Размеры загрязнения			Объем, кубм	Площадь загрязнения, га
	длина, м	ширина, м	высота, м		

ЗАКЛЮЧЕНИЕ

Оценка текущего санитарного и лесопатологического состояния лесных насаждений, назначенные профилактические мероприятия по защите лесов, агитационные мероприятия:

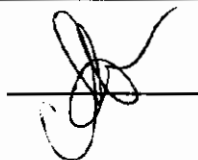
В результате стихийного бедствия	- шквалистого ветра	02.08.2017	в кв. 136 выд. 30
Шуваевского участкового лесничества по л/у Шуваевского	по результатам		
глазомерной оценки по состоянию деревьев в соответствии со шкалой категорий состояния деревьев			
выявлено, что 95 % деревьев получили механические повреждения, их доля по признакам повреждения:			
код (881)	75 % - воздействие сильных ветров , повлекшее наклон более 10°, изгиб или вывал;		
код (882)	20 % - воздействие шквалистых ветров текущего года, повлекшее слом стволов.		
выявлено, что 65 % деревьев получили механические повреждения, их доля по признакам повреждения:			
код (881)	40 % - воздействие сильных ветров , повлекшее наклон более 10°, изгиб или вывал;		
код (882)	25 % - воздействие шквалистых ветров текущего года, повлекшее слом стволов.		
Насаждение по категории состояния относится к категории (с нарушенной устойчивостью)			
В соответствии с пунктом 46 приложения 1 Приказа Минприроды России от 16 сентября 2016 г. № 480 в границах, указанных в абрисе участка (прил.3) назначается санитарно-оздоровительное мероприятие:			
выборочная санитарная рубка (ВСР)	на площади	0,5 га	
сплошная санитарная рубка (ССР)	на площади	0,8 га	

Исполнитель работ по проведению лесопатологического обследования:

Ф.И.О.

Островский А.Н.

Подпись



к акту лесопатологического обследования

Результаты проведения лесопатологического обследования лесных насаждений за

Февраль

Осташковское

Лесничество (лесопарк)

Участковое лесничество Шуваевское Тверская область Уроцище (лесная дача)

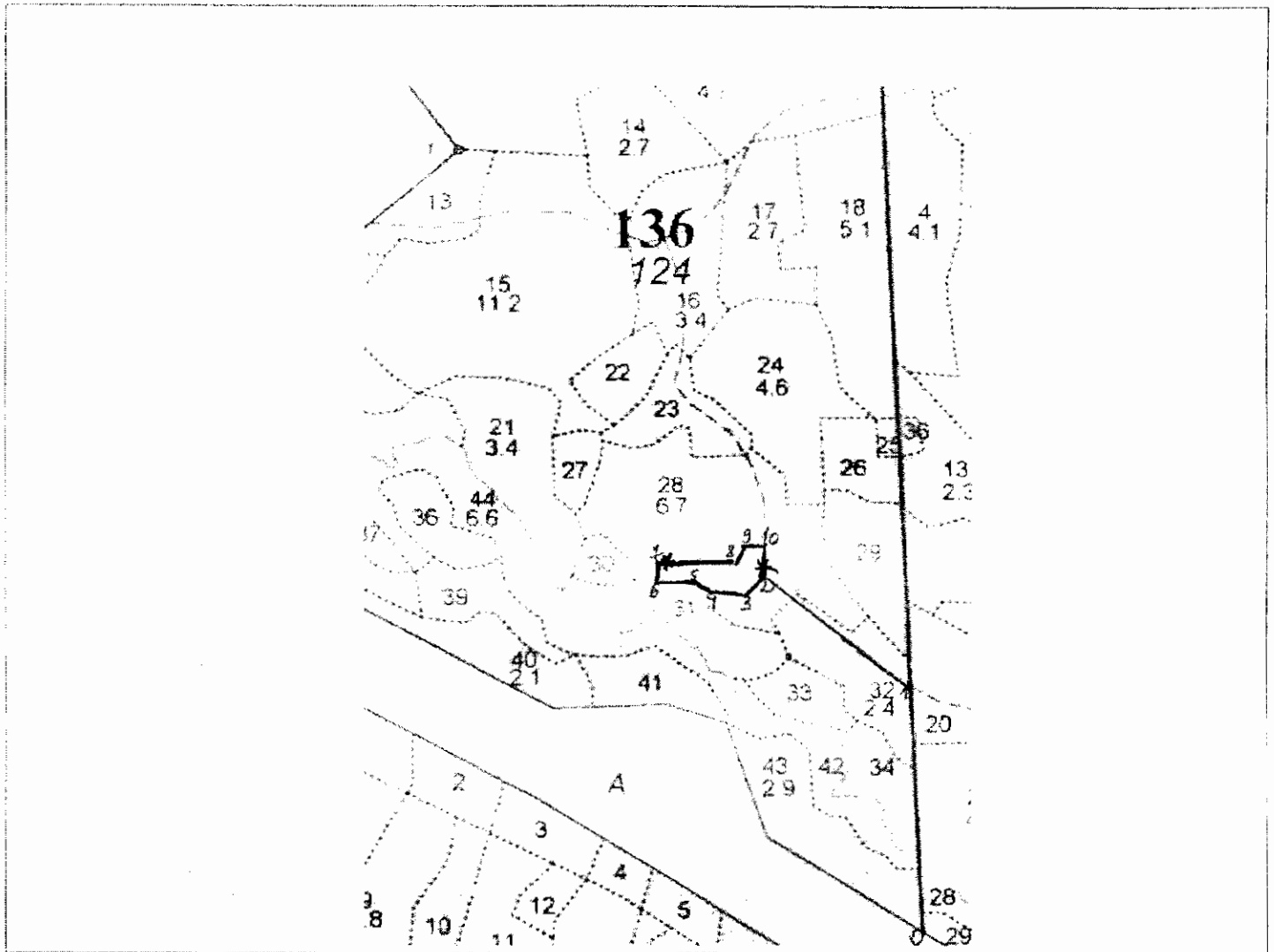
№ квартала	№ выдела	Площадь выдела, га	Целевое назначение	Лесовое назначение	Категория защитных лесов	№ лесопатологического выдела	Площадь лесопатологического выдела, га	№ выдела	Площадь выдела, га	Распределение деревьев по категориям состояния, %										Назначенные мероприятия															
										без признаков ослабления	ослабленные	ослабленные сильно	ослабленные усыхающие	свежий сухой	старый сухой	свежий ветровал	старый ветровал	свежий бурелом	старый бурелом		аварийные деревья														
1	2	3	4	5	6	7	8	9	10	11	12	13	14	15	16	17	18	19	20	21	22	23	24	25	26	27	28	29	30	31	32	33	34		
136	30	1,3	3	135	1	0,5	9	Е	40	18	16	Екис	0,8	1	220								75	20			217	95	881	95	ВСП	0,5			
Итого по выделу:							1	Б															40	20			215	95	882	95					
Итого по выделу:							9	Е	40	18	16	Екис	0,8	1	220								40	25			217	65	881	65	ССР	0,8			
Итого по выделу:							1	Б														40	25			215	65	882	65						
Всего		1,3																																	

графа 4 "Э" эксплуатационные леса
 графа 5 132 защитные полосы лесов вдоль дорог 133 зеленые и лесопарковые зоны 135 леса, в 1, 2 и 3 зон округов санитарной охраны лечебно-охранительных местностей
 графа 9 149 неретовые полосы лесов 148 запретные полосы лесов, расположенные вдоль водных объектов 120 леса, расположенные в водоохраных зонах
 графа 13 С Сосна Е Ель Ох Осина Оас Ольга серая Ивл Ива дровозидная
 графа 29 Слш, Сбр, Сч, Сжж, Сф 882 воздействия шквальных и ураганных ветров текущего года, повлекшие слом стволов деревьев 881 воздействия сильных ветров текущего года, повлекшие наклон более 10°, падение или вывал деревьев
 графа 31 205 образ хорной (вывал) свежий 215 слом ствола в обл. кроны свежий 217 слом ствола под кроной свежий 221 расщепление ствола в верхней части
 графа 33 ССР сплошная санитарная рубка ВСП выборочная санитарная рубка УНД уборка и уборка нелигандной древесины 222 расщепление ствола у комля

Исполнитель работ по проведению ЛПО: Ф.И.О. Александрович А.И. Подпись [подпись] Телефон 58-31-93
 Дата составления документа 08.04.2014

М 1:10000

Абрис участка
Шуваевское участковое лесничество по м.у. Шуваевское лесничество
Кв. 136 выд. 30 площадь 0,8 га



Номера	Координаты	Румбы линий		Длина, м
		Кв. прорек		
0-1		-	-	370
1-2		СЗ	56	280
2-3		ЮЗ	46	45
3-4		СЗ	86	50
4-5		СЗ	51	30
5-6		СЗ	89	60
6-7		СВ	3	30
7-8		ЮВ	85	120
8-9		СВ	27	30
9-10		ЮВ	82	30
10-2		ЮВ	02	50

Расстояние до ближайшего водного объекта (ручей водоохранная зона 50 метров) составляет 70 метров, кв 136 выд 30 площадью 0,8 га не попадает под действие водного кодекса

Условные обозначения: граница участка
 место визуальной оценки

Исполнитель работ по проведению лесопатологического обследования:

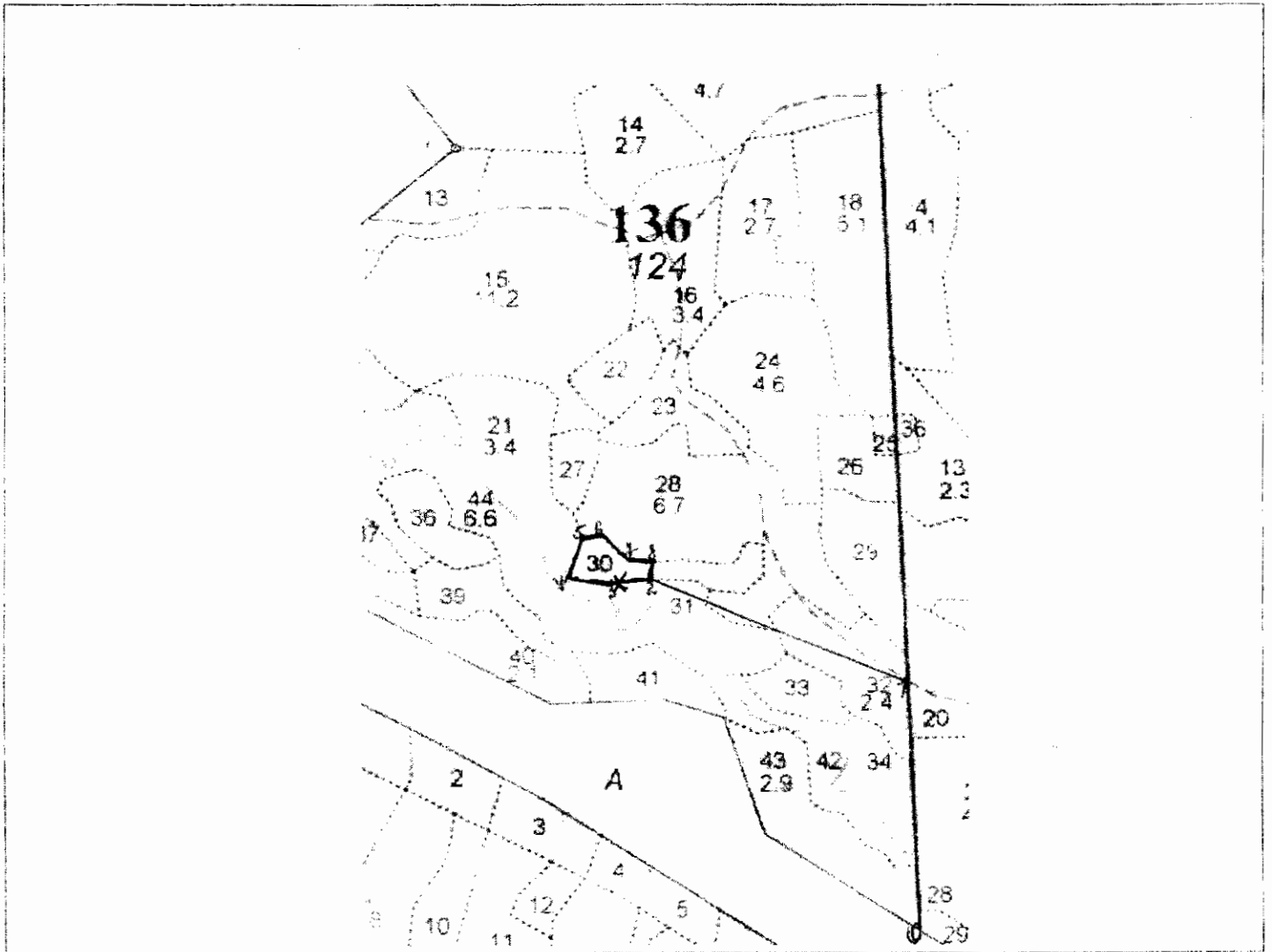
ФИО Островский А.Н.

Подпись

Дата составления документа 02.04.2018 Телефон 52-31-93

М 1:10000

Абрис участка
Шуваевское участковое лесничество по м.у. Шуваевское лесничество
Кв. 136 выд. 30 площадь 0,5 га



Расстояние до ближайшего водного объекта (ручей водоохранная зона 50 метров) составляет 30 метров, кв 136 выд 30 пл 0,5 га попадает под действие водного кодекса

Номера	Координаты	Румбы линий		Длина, м
		Кв. прорек		
0-1				370
1-2		СЗ	69	400
2-3		ЮЗ	86	50
3-4		ЮЗ	85	60
4-5		СВ	20	70
5-6		СВ	83	30
6-7		ЮВ	42	50
7-8		ЮВ	73	30
8-2		ЮВ	05	30

Условные обозначения: — граница участка
* место визуальной оценки

Исполнитель работ по проведению лесопатологического обследования:

Ф.И.О. Островский А.Н. Подпись: 

Дата составления документа 02.04.2018 Телефон 52-31-93