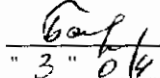


Приложение 2
к приказу Минприроды России
от 16.09.2016 № 480
Форма
"УТВЕРЖДАЮ"
Министр лесного хозяйства Тверской
области


Барышков В.В.
" 3 " 04 2018 г.

Акт
лесопатологического обследования № 1605
лесных насаждений Западнодвинского лесничества (лесопарка)
Тверской области (субъекта Российской Федерации)

Способ лесопатологического обследования: 1. Визуальный
2. Инструментальный

Место проведения

Участковое лесничество	Урочище (дача)	Квартал (кварталы)	Выдел (выделы)	Площадь, га
Двинское		168	2	13,4
		168	3	7,0

Лесопатологическое обследование проведено на общей площади 20,4 га.

1. Визуальное лесопатологическое обследование.*

Наземное Дистанционное

1.1. На площади 13,4 га фактическая таксационная характеристика лесного насаждения соответствует (не соответствует) таксационному описанию (нужное подчеркнуть).

Причины несоответствия _____

Список участков с выявленными несоответствиями приведен в приложении 1 к настоящему Акту.

1.2. Лесные насаждения с нарушенной и утраченной устойчивостью выявлены на площади 6,1 га:

Участковое лесничество	Урочище (дача)	Площадь, га		Причина ослабления (гибели)
		с нарушенной устойчивостью	с утраченной устойчивостью	
Двинское			6,1	466
				358,371
Итого			6,1	

Состояние обследованных лесных насаждений приведено в приложениях 1.1-1.4 к Акту в зависимости от метода проведения ЛПО.

1.3. В обследованных лесных участках прогнозируется:

Прогноз	Площадь, га
Ослабление лесных насаждений	
Усыхание лесных насаждений различной степени	
Развитие очагов вредных организмов	

1.4. Обнаружено загрязнение лесного участка отходами и выбросами:

Промышленными Бытовыми

Вид загрязнения	Размеры загрязнения			Объем, кубм	Площадь загрязнения
	длина, м	ширина, м	высота, м		

ЗАКЛЮЧЕНИЕ


Оценка текущего санитарного и лесопатологического состояния лесных насаждений, назначенные профилактические мероприятия по защите лесов, агитационные мероприятия:

В квартале № 168 выделе № 2 на площади 6,1 га участкового лесничества Двинское наблюдается усыхание насаждения, повреждение ели и сосны корневой губкой, поражение осины трутовником ложным осиновым, а также усыхание сосны вызванное раком смоляным

В насаждении не прогнозируется развитие активного процесса заражения деревьев 1-3 категорий состояния. Необходимо проведение инструментального обследования.

На остальной площади (7,3 га) повреждения отсутствуют, насаждение здоровое, мероприятия не назначаются.

Исполнитель работ по проведению лесопатологического обследования:

ФИО инженер-лесопатолог Голубев С.Ф. Подпись 

Дата обследования 10.07.2017

*Раздел включается в акт, в случае проведения лесопатологического обследования визуальным способом.

2. Инструментальное обследование лесного участка.*

2.1. Фактическая таксационная характеристика лесного насаждения соответствует
(не соответствует) (нужное подчеркнуть) таксационному описанию. Причины несоответствия:

Ведомость лесных участков с выявленными несоответствиями таксационным описаниям приведена в приложении 1 к Акту.

2.2. Состояние насаждений: с нарушенной устойчивостью
с утраченной устойчивостью

причины повреждения:

Губка корневая, Трутовик ложный осиновый

Заселено (отработано) стволовыми вредителями:

Вид вредителя	Порода	Встречаемость (% заселенных деревьев)	Степень заселения (слабая, средняя, сильная)

Повреждено огнём:

Вид пожара	Порода	Состояние корневых лап		Состояние корневой шейки		Подсушивание луба	
		% поврежденных огнём корней	% деревьев с ланым повреждением	ожог корневой шейки по окружности (1/4; 2/4; 3/4; более 3/4)	% деревьев с ланым повреждением	по окружности (1/4; 2/4; 3/4; более 3/4)	% деревьев с ланым повреждением

Поражено болезнями:

Вид	Порода	Встречаемость (% поражённых деревьев)	Степень поражения (слабая, средняя, сильная)
Губка корневая	Ель	43	сильная
Рак смоляной	Сосна	3	
Трутовик ложный осиновый	Осина	6	
Губка корневая	Сосна	4	слабая

2.3. Выборке подлежит 56,8 % деревьев, 63,5 % от запаса

в том числе:

ослабленных _____ %, (причины назначения) _____ ;
 сильно ослабленных 0,6 %, (причины назначения) 358 ;
 усыхающих 40,6 %, (причины назначения)

466	371	358
-----	-----	-----

 ;
 свежего сухостоя 10,7 %,
 свежего ветровала: 2,4 %,
 свежего бурелома _____ %,
 старого ветровала: _____ %,
 старого бурелома _____ %,
 старого сухостоя 9,2 %,
 аварийных _____ %.

358 - Трутовик ложный осиновый

466 - Губка корневая

371 - Рак смоляной

358 - Трутовик ложный осиновый

2.4. Полнота лесного насаждения после уборки деревьев, подлежащих рубке, составит 0,2
Критическая полнота для данной категории лесных насаждений составляет 0,3

**Ведомость перечета деревьев назначенных в рубку
Временная пробная площадь**

Субъект РФ Тверская область
Лесничество (лесопарк) Западнодвинское Двинское
Квартал 168 Выдел 2 Площадь, 6,10 га,
Номер очага вредных организмов _____ Размер пробной площади 6,10 га,

Таксационная характеристика:

тип леса ЕКИС состав 7Е1С1ОС1ОЛС возраст 65 бонитет 2
полнота 0,6 запас на га 180 возобновление _____

Время и причина ослабления насаждения: Прошлые года
губка корневая, трутовик ложный осиновый, рак смоляной, смолотечение, наличие гнили, наличие на стволе под кроной раковых ран, язв, образований (>2/3 окр.ствола), наличие плодовых тел в комлевой части и на корнях, ажурность кроны

Тип очага вредных организмов: эпизодический, хронический (подчеркнуть)
Фаза развития очага: начальная, нарастания численности, собственно вспышка, кризис
(подчеркнуть)

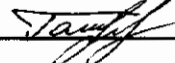
Состояние лесного насаждения, намечаемые мероприятия: усыхающее
ССР

Средневзвешенная категория состояния насаждения составляет 3,61

ССР - Сплошная санитарная рубка

Исполнитель работ по проведению лесопатологического обследования:

Дата составления документа: 27.03.2018 Телефон 32 15 77

ФИО Голубев С.Ф. Подпись 
Должность инженер-лесопатолог
Организация Филиал ФБУ "Рослесозащита"- "Центр защиты леса Тверской области"

ВЕДОМОСТЬ ПЕРЕЧЕТА ДЕРЕВЬЕВ

Порода: Ель

Ступени толщины, см	Количество деревьев по категориям состояния, шт.																Всего деревьев по ступеням толщины	
	I	II	III	IV		V		VI			ветровал, бурелом			аварийные деревья			шт.	в том числе подлежат рубке, %
				НЗ	З	НЗ	З	НЗ	З	О	НЗ	З	О	НЗ	З	О		
1	2	3	4	5	6	7	8	9	10	11	12	13	14	15	16	17	18	19
8																		
12		89	5	10		5		2			3						114	18
16		99	52	14		26		25			16						232	35
20	5	77	88	348		95		87			18						718	76
24	7	78	79	230		72		75			11						552	70
28	6	39	69	152		38		54			15						373	69
32																		
36																		
40																		
44																		
48																		
52																		
56																		
60																		
Итого число стволов, шт.	18	382	293	754		236		243			63						1989	65,2
Итого, % от числа стволов	0,6	12,9	9,9	25,4		7,9		8,2			2,1						67	43,6
Итого запас, кбм	9	107	118	313		91		101			23						761	48,2
Итого, % от запаса	0,8	9,7	10,7	28,6		8,3		9,2			2,1						69	48,2

Порода: Сосна

Ступени толщины, см	Количество деревьев по категориям состояния, шт.																Всего деревьев по ступеням толщины	
	I	II	III	IV		V		VI			ветровал, бурелом			аварийные деревья			шт.	в том числе подлежат рубке, %
				НЗ	З	НЗ	З	НЗ	З	О	НЗ	З	О	НЗ	З	О		
1	2	3	4	5	6	7	8	9	10	11	12	13	14	15	16	17	18	19
8																		
12																		
16		6																6
20		26	10															36
24	4	5	11	60														80
28	7	12	7	55														81
32																		
36																		
40																		
44																		
48																		
52																		
56																		
Итого число стволов, шт.	11	49	28	115														203
Итого, % от числа стволов	0,4	1,6	0,9	3,9														7
Итого запас, кбм	7	21	14	71														113
Итого, % от запаса	0,7	1,9	1,3	6,5														10

Порода: Осина

Ступени толщины, см	Количество деревьев по категориям состояния, шт.																Всего деревьев по ступеням толщины				
	I		II		III		IV		V		VI			ветровал, бурелом			аварийные деревья			шт.	в том числе подлежат рубке, %
					НЗ	З	НЗ	З	НЗ	З	О	НЗ	З	О	НЗ	З	О				
1	2	3	4	5	6	7	8	9	10	11	12	13	14	15	16	17	18	19			
8																					
12											4						4	100			
16		7		6							9						22	68			
20		6		61							6						73	92			
24	5	32	15	27		14											93	60			
28	2	21		47													70	67			
32																					
36																					
40																					
44																					
48																					
52																					
56																					
60																					
Итого число стволов, шт.	7	66	15	141		14							19				262	72,1			
Итого, % от числа стволов	0,2	2,2	0,5	4,7		0,5							0,6				9	6,4			
Итого запас, кбм	4	31	7	60		6							3				111	7,0			
Итого, % от запаса	0,3	2,8	0,6	5,5		0,6							0,3				10	7,0			

Порода: Ольха серая

Ступени толщины, см	Количество деревьев по категориям состояния, шт.																Всего деревьев по ступеням толщины				
	I		II		III		IV		V		VI			ветровал, бурелом			аварийные деревья			шт.	в том числе подлежат рубке, %
					НЗ	З	НЗ	З	НЗ	З	О	НЗ	З	О	НЗ	З	О				
1	2	3	4	5	6	7	8	9	10	11	12	13	14	15	16	17	18	19			
8																					
12		70				4											74	5			
16		92	30			28											150	19			
20		159	81			53											293	18			
24																					
28																					
32																					
36																					
40																					
44																					
48																					
52																					
56																					
60																					
Итого число стволов, шт.		321	111			85											517	16,4			
Итого, % от числа стволов		10,8	3,7			2,9											17	2,9			
Итого запас, кбм		64	28			20											111	1,8			
Итого, % от запаса		5,8	2,5			1,8											10	1,8			

Итоговая

Ступени толщины, см	Количество деревьев по категориям состояния, шт.																Всего деревьев по ступеням толщины	
	I	II	III	IV		V		VI			ветровал, бурелом			аварийные деревья			шт.	в том числе подлежат рубке, %
				НЗ	З	НЗ	З	НЗ	З	О	НЗ	З	О	НЗ	З	О		
	2	3	4	5	6	7	8	9	10	11	12	13	14	15	16	17	18	19
8																		
12		159	5	10		9		2			7						192	15
16		204	82	20		54		25			25						410	30
20	5	268	179	409		148		87			24						1120	60
24	16	115	105	317		86		75			11						725	70
28	15	72	76	254		38		54			15						524	69
32																		
36																		
40																		
44																		
48																		
52																		
56																		
60																		
Итого число стволов, шт.	36	818	447	1010		335		243			82						2971	56,8
Итого, % от числа стволов	1,2	27,5	15,0	34,0		11,3		8,2			2,7						100	56,8
Итого запас, кбм	20	223	166	444		117		101			27						1096	63,5
Итого, % от запаса	1,8	20,2	15,1	40,6		10,7		9,2			2,4						100	63,5

Примечание: НЗ - незаселенное, З - заселенное, О - отработанное вредителями.
Средняя по породе: Ель-3,81; Сосна-3,31; Осина-3,38; Ольха серая-2,78

1. Визуальное лесопатологическое обследование.*

Наземное

Дистанционное

1.1. На площади 7,0 га фактическая таксационная характеристика лесного насаждения соответствует (не соответствует) таксационному описанию (нужное подчеркнуть).

Причины несоответствия _____

Список участков с выявленными несоответствиями приведен в приложении 1 к настоящему Акту.

1.2. Лесные насаждения с нарушенной и утраченной устойчивостью выявлены на площади 5,9 га:

Участковое лесничество	Урочище (дача)	Площадь, га		Причина ослабления (гибели)
		с нарушенной устойчивостью	с утраченной устойчивостью	
Двинское			5,9	466
				371, 881
	Итого		5,9	

Состояние обследованных лесных насаждений приведено в приложениях 1.1-1.4 к Акту в зависимости от метода проведения ЛПО.

1.3. В обследованных лесных участках прогнозируется:

Прогноз	Площадь, га
Ослабление лесных насаждений	
Усыхание лесных насаждений различной степени	
Развитие очагов вредных организмов	

1.4. Обнаружено загрязнение лесного участка отходами и выбросами:

Промышленными

Бытовыми

Вид загрязнения	Размеры загрязнения			Объем, кубм	Площадь загрязнения
	длина, м	ширина, м	высота, м		

ЗАКЛЮЧЕНИЕ

Оценка текущего санитарного и лесопатологического состояния лесных насаждений, назначенные профилактические мероприятия по защите лесов, агитационные мероприятия:

В квартале № 168 выделе № 3 на площади 5,9 га участкового лесничества Двинское

наблюдается усыхание насаждения, отмечено повреждение ели и сосны корневой губкой, а также

усыхание сосны вызванное раком смоляным. Насаждение повреждено ветровалом текущего года.

В насаждении не прогнозируется развитие активного процесса заражения деревьев 1-3 категории

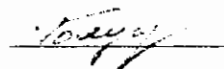
состояния. Необходимо проведение инструментального обследования.

На остальной площади (1,1 га) повреждения отсутствуют, насаждение здоровое, мероприятия

не назначаются.

Исполнитель работ по проведению лесопатологического обследования:

ФИО инженер-лесопатолог Голубев С.Ф.

Подпись 

Дата обследования 10.07.2017

*Раздел включается в акт, в случае проведения лесопатологического обследования визуальным способом.

2. Инструментальное обследование лесного участка.*

2.1. Фактическая таксационная характеристика лесного насаждения соответствует
(не соответствует) (нужное подчеркнуть) таксационному описанию. Причины несоответствия:

Ведомость лесных участков с выявленными несоответствиями таксационным описаниям приведена в приложении 1 к Акту.

2.2. Состояние насаждений: с нарушенной устойчивостью
с утраченной устойчивостью

причины повреждения:
Губка корневая, Рак смоляной

Заселено (отработано) стволовыми вредителями:

Вид вредителя	Порода	Встречаемость (% заселенных деревьев)	Степень заселения (слабая, средняя, сильная)

Повреждено огнём:

Вид пожара	Порода	Состояние корневых лап		Состояние корневой шейки		Подсушивание дуба	
		% поврежденных огнём корней	% деревьев с лапным повреждением	ожог корневой шейки по окружности (1/4; 2/4; 3/4; более 3/4)	% деревьев с лапным повреждением	по окружности (1/4; 2/4; 3/4; более 3/4)	% деревьев с лапным повреждением

Поражено болезнями:

Вид	Порода	Встречаемость (% поражённых деревьев)	Степень поражения (слабая, средняя, сильная)
Губка корневая	Ель	29	средняя
Рак смоляной	Сосна	6	
Губка корневая	Сосна	12	средняя

2.3. Выборке подлежит 47,9 % деревьев, 60,1 % от запаса

в том числе:

ослабленных _____%, (причины назначения) _____ ;
 сильно ослабленных _____%, (причины назначения) _____ ;
 усыхающих 24,7%, (причины назначения)

466	371	
-----	-----	--

 ;
 свежего сухостоя 16,8 %.
 свежего ветровала: 11,7 %.
 свежего бурелома _____%,
 старого ветровала: _____%,
 старого бурелома _____%,
 старого сухостоя 6,9 %.
 аварийных _____%.

466 - Губка корневая
371 - Рак смоляной

2.4. Полнота лесного насаждения после уборки деревьев, подлежащих рубке, составит 0,2
Критическая полнота для данной категории лесных насаждений составляет 0,3

Толуц

ЗАКЛЮЧЕНИЕ

С целью предотвращения негативных процессов или снижения ущерба от их воздействия назначено:

Участковое лесничество	Урочище (дача)	Квартал	Выдел	Площадь выдела, га	Вид мероприятия	Площадь мероприятия, га	Порода	Запас на выдел, куб.м	Крайние сроки проведения
Двинское		168	3	7	ССР	5,9	ЕСБ,О ЛС	1115,5	2017

Ведомость перечета деревьев, назначенных в рубку, и лесного участка прилагаются (приложение 2 и 3 к Акту).

Меры по обеспечению возобновления:

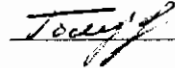
Искусственное лесовозобновление

Мероприятия, необходимые для предупреждения повреждения или поражения смежных насаждений

Сведения для расчета степени повреждения:

год образования старого сухостоя	<u>Прошлые года</u>	:
основная причина повреждения древесины	<u>466</u>	:
дата проведения обследований	<u>10.07.2017</u>	:

Исполнитель работ по проведению лесопатологического обследования:

ФИО	<u>Голубев С.Ф.</u>	Подпись	
Должность	<u>инженер-лесопатолог</u>		
Организация	<u>Филиал ФБУ "Рослесозащита"- "Центр защиты леса Тверской области"</u>		

* Раздел включается в акт в случае проведения лесопатологического обследования обследования инструментальным способом.

* 466 - Губка корневая

**Ведомость перечета деревьев назначенных в рубку
Временная пробная площадь**

Субъект РФ Тверская область
Лесничество (лесопарк) Западнодвинское Двинское
Квартал 168 Выдел 3 Площадь, 5,90 га.
Номер очага вредных организмов _____ Размер пробной площади 5,90 га.

Таксационная характеристика:

тип леса ЕЧ состав 4ЕЗС2БЮЛС возраст 65 бонитет 2
полнота 0,6 запас на га 180 возобновление _____

Время и причина ослабления насаждения: Прошлые года
губка корневая, рак смоляной, воздействия сильных ветров текущего года, повлекшие наклон более 10°, изгиб или вывал деревьев, смолотечение, наличие на стволе в обл. кроны раковых ран, язв, образований (<1:2 окр. ствола), механические повреждения обрыв корней (вывал) свежий, наличие плодовых тел в комлевой

Тип очага вредных организмов: эпизодический, хронический (подчеркнуть)
Фаза развития очага: начальная, нарастания численности, собственно вспышка, кризис (подчеркнуть)

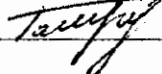
Состояние лесного насаждения, намечаемые мероприятия: усыхающее
ССР

Средневзвешенная категория состояния насаждения составляет 3,66

ССР - сплошная санитарная рубка

Исполнитель работ по проведению лесопатологического обследования:

Дата составления документа: 27.03.2018 Телефон 32 15 77

ФИО Голубев С.Ф. Подпись 
Должность инженер-лесопатолог
Организация Филиал ФБУ "Рослесозащита"- "Центр защиты леса Тверской области"

ВЕДОМОСТЬ ПЕРЕЧЕТА ДЕРЕВЬЕВ

Порода: Ель

Степень толщины, см	Количество деревьев по категориям состояния, шт.																Всего деревьев по ступеням толщины	
	I	II	III	IV		V		VI			ветровал. бурелом			аварийные деревья			шт.	в том числе подлежат рубке, %
				НЗ	З	НЗ	З	НЗ	З	О	НЗ	З	О	НЗ	З	О		
1	2	3	4	5	6	7	8	9	10	11	12	13	14	15	16	17	18	19
8																		
12		49	5	35		25											114	53
16		11	20	109		36		23			8						267	85
20	8	10	12	126		30		25			15						226	87
24	9	12	25	80		52		24			26						228	80
28	9	13	23	40		37		15			25						162	72
32			5	23		18		7									53	91
36				25		7											32	100
40																		
44																		
48																		
52																		
56																		
60																		
Итого число стволов, шт.	26	95	90	438		205		94			74						1022	79,4
Итого, % от числа стволов	0,8	3,1	2,9	14,1		6,6		3,0			2,4						33	26,1
Итого запас, кубм	14	25	43	190		99		42			38						450	33,1
Итого, % от запаса	1,2	2,2	3,9	17,0		8,9		3,8			3,4						40	33,1

Порода: Сосна

Степень толщины, см	Количество деревьев по категориям состояния, шт.																Всего деревьев по ступеням толщины	
	I	II	III	IV		V		VI			ветровал. бурелом			аварийные деревья			шт.	в том числе подлежат рубке, %
				НЗ	З	НЗ	З	НЗ	З	О	НЗ	З	О	НЗ	З	О		
1	2	3	4	5	6	7	8	9	10	11	12	13	14	15	16	17	18	19
8																		
12																		
16		6															6	
20	5	77	47	58		44		11		4	6						252	19
24	9	37	38	51		47		22			23						232	65
28	3	6	16	28		24		12			8						97	7
32	3	1	3	21		11		10									49	86
36																		
40																		
44																		
48																		
52																		
56																		
Итого число стволов, шт.	20	127	104	158		126		59			37						631	60,2
Итого, % от числа стволов	0,6	4,1	3,3	5,1		4,1		1,9			1,2						20	12,2
Итого запас, кубм	11	51	50	86		67		35			20						319	18,6
Итого, % от запаса	1,0	4,5	4,4	7,7		6,0		3,1			1,8						29	18,6

Порода: Береза

Степень толшины, см	Количество деревьев по категориям состояния, шт.																Всего деревьев по ступеням толщины	
	I	II	III	IV		V		VI			ветровал, бурелом			аварийные деревья			шт.	в том числе подлежат рубке, %
				НЗ	З	НЗ	З	НЗ	З	О	НЗ	З	О	НЗ	З	О		
1	2	3	4	5	6	7	8	9	10	11	12	13	14	15	16	17	18	19
8																		
12		160									4						164	2
16		270	6			10					20						306	10
20		121	38								72						231	31
24	4	87	30			27											148	18
28	6	38	5	8													57	
32		5	6								39						50	78
36																		
40																		
44																		
48																		
52																		
56																		
60																		
Итого число стволов, шт.	10	681	85	8		37					135						956	18.0
Итого, % от числа стволов	0.3	21.9	2.7	0.3		1.2					4.3						31	5.5
Итого запас, кубм	5	142	30	5		12					52						246	5.8
Итого, % от запаса	0.4	12.7	2.7	0.4		1.1					4.7						22	5.8

Порода: Ольха серая

Степень толшины, см	Количество деревьев по категориям состояния, шт.																Всего деревьев по ступеням толщины	
	I	II	III	IV		V		VI			ветровал, бурелом			аварийные деревья			шт.	в том числе подлежат рубке, %
				НЗ	З	НЗ	З	НЗ	З	О	НЗ	З	О	НЗ	З	О		
1	2	3	4	5	6	7	8	9	10	11	12	13	14	15	16	17	18	19
8																		
12		70				4					10						84	17
16		150	30			28					30						238	24
20		101	2			15					20						138	25
24		1	8								20						29	69
28		5	3														8	
32																		
36																		
40																		
44																		
48																		
52																		
56																		
60																		
Итого число стволов, шт.		327	43			47					80						497	25.6
Итого, % от числа стволов		10.5	1.4			1.5					2.6						16	4.1
Итого запас, кубм		61	11			9					20						101	2.6
Итого, % от запаса		5.5	1.0			0.8					1.8						9	2.6

Толугал

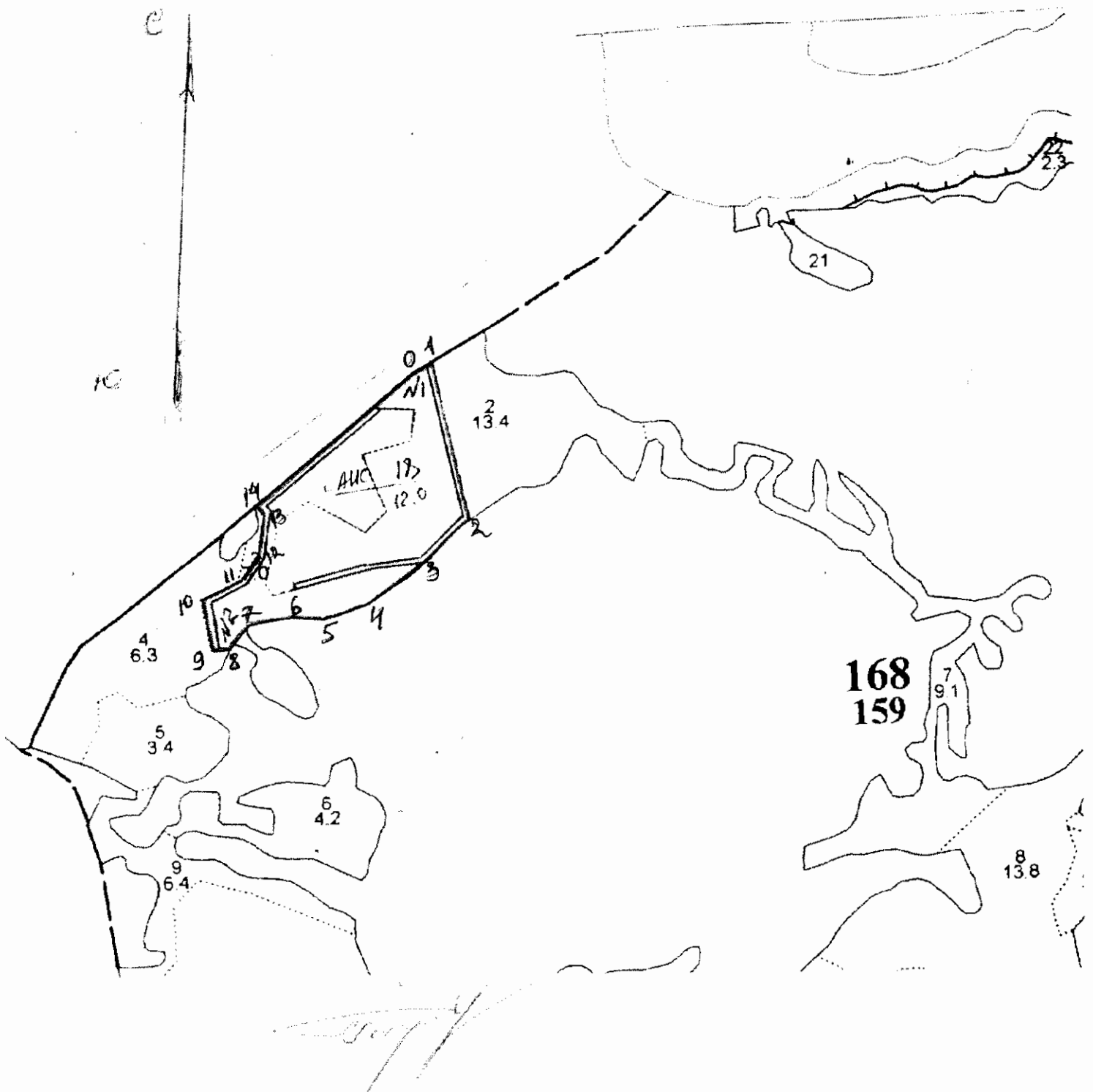
Итоговая

Степень толщины, см	Количество деревьев по категориям состояния, шт.																Всего деревьев по степени толщины		
	I	II	III	IV		V		VI			ветровал. бурелом			аварийные деревья			шт.	в том числе подлежат рубке, %	
				НЗ	З	НЗ	З	НЗ	З	О	НЗ	З	О	НЗ	З	О			
1	2	3	4	5	6	7	8	9	10	11	12	13	14	15	16	17	18	19	
8																			
12		279	5	35		29								11				36,2	2,2
16		437	56	109		71		23						58				75,5	3,5
20	13	309	99	184		89		36		4	113							84,7	5,0
24	22	137	101	131		126		46			69							63,2	5,9
28	18	62	47	76		61		27			33							32,1	5,8
32	3	6	14	44		29		17			39							15,2	8,5
36				25		7												3,2	10,0
40																			
44																			
48																			
52																			
56																			
60																			
Итого число стволов, шт.	56	1230	322	604		415		153			326							3106	47,9
Итого, % от числа стволов	1,7	39,6	10,3	19,5		13,1		4,9			10,5							100	47,9
Итого запас, кубм	30	278	133	281		187		77			129							1116	60,1
Итого, % от запаса	2,6	24,9	12,0	25,1		16,8		6,9			11,7							100	60,1

Примечание: НЗ - незаселенное, З - заселенное, О - отработанное вредителями.
Средняя по породе: Бель-4,1; Сосна-3,8; Береза-2,92; Ольха серая-2,97

Абрис участка
ГКУ «Западнодвинское лесничество Тверской области»
Двинское участковое лесничество (по м/л Двинское лесничество)
Кв.168 выд.2 пл. - 6,1га.
выд.3 пл. - 5,9га.
Итого: 12,0 га.

М 1:10 000



Номера точек	Координаты		Румбы линий	Длина,м
0-1	56 12 31	32 00 24	СВ:56	36
1-2	56 12 31	32 00 26	ЮВ:26	267
2-3	56 12 21	32 00 30	ЮЗ:32	110
3-4	56 12 19	32 00 25	ЮЗ:43	140
4-5	56 12 17	32 00 20	ЮЗ:57	80
5-6	56 12 16	32 00 16	ЮЗ:81	60
6-7	56 12 16	32 00 09	ЮЗ:65	90
7-8	56 12 15	32 00 06	ЮЗ:21	50
8-9	56 12 14	32 00 06	ЮЗ:74	30
9-10	56 12 14	32 00 02	СЗ:28	90
10-11	56 12 17	32 00 01	СВ:51	80
11-12	56 12 18	32 00 05	СВ:20	67
12-13	56 12 20	32 00 07	СЗ:7	74
13-14	56 12 22	32 00 08	СЗ:40	22
14-0	56 12 23	32 00 07	СВ:42	368

№ выдела	Ленты (круговые площадки) перече́та				
	№ ленты(площадки)	Длина,м	Ширина ,м	Радиус,м	Площадь,га.
2	1	610	10		0,61
3	2	590	10		0,59

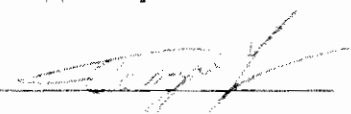
Условные обозначения:

Границы участка: (красным)

Лента перече́та по номерам : (синим)

От оз.Ракомле (Водоохранная зона 50м.) до участка 500м. Данный участок не попадает под действие водного кодекса.

ФИО Голубев С. Ф.

Подпись 

Дата составления документа _____

Телефон 8 (4822) 32-15-77

Акт

Приемки отвода лесосеки арендатором ОАО «Березка» по Западнодвинскому
отделу лесного хозяйства, ГКУ «Западнодвинское лесничество Тверской области»
по договору аренды № 60 от 12 января 2011 г.
Двинское уч-ое лесничество (по л/у Двинское)

От 17 ноября 2017 г.

Я нижеподписавшийся: лесничий Двинского уч-го лесничества Сумаков Василий Васильевич,
провел приемку отвода лесосеки под сплошную санитарную рубку Кв. 168 выдел 2- 6,1 га
Отвод лесосеки произведен в соответствии с правилами заготовки древесины от 13 сентября
2016 г. № 474 и наставлением по отводу и таксации лесосек.

Лесничий Двинского уч-го лес-ва:



Сумаков В.В.

Акт

Приемки отвода лесосеки арендатором ОАО «Березка» по Западнодвинскому
отделу лесного хозяйства, ГКУ «Западнодвинское лесничество Тверской области»
по договору аренды № 60 от 12 января 2011 г.
Двинское уч-ое лесничество (по л/у Двинское)

От 17 ноября 2017 г.

Я нижеподписавшийся: лесничий Двинского уч-го лесничества Сумаков Василий Васильевич,
провел приемку отвода лесосеки под сплошную санитарную рубку Кв. 168 выдел 3- 5,9 га
Отвод лесосеки произведен в соответствии с правилами заготовки древесины от 13 сентября
2016 г. № 474 и наставлением по отводу и таксации лесосек.

Лесничий Двинского уч-го лес-ва:



Сумаков В.В.