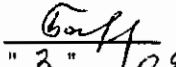


Приложение 2  
к приказу Минприроды России  
от 16.09.2016 № 480  
Форма  
"УТВЕРЖДАЮ"  
Министр лесного хозяйства Тверской  
области

 Барышков В.В.  
" 3 " / 04 2018 г.

Акт  
лесопатологического обследования № 1599  
лесных насаждений Торжокского лесничества (лесопарка)  
Тверской области (субъекта Российской Федерации)

Способ лесопатологического обследования: 1. Визуальный   
2. Инструментальный

Место проведения

Участковое лесничество	Урочище (дача)	Квартал (кварталы)	Выдел (выделы)	Площадь, га
Толмачевское		71	4	10,5

Лесопатологическое обследование проведено на общей площади 10,5 га.

**1. Визуальное лесопатологическое обследование.\*** Наземное Дистанционное

1.1. На площади 10,5 га фактическая таксационная характеристика лесного насаждения соответствует (не соответствует) таксационному описанию (нужное подчеркнуть).

Причины несоответствия Ошибка лесоустройства

Список участков с выявленными несоответствиями приведен в приложении 1 к настоящему Акту.

1.2. Лесные насаждения с нарушенной и утраченной устойчивостью выявлены на площади 10,5 га:

Участковое лесничество	Урочище (дача)	Площадь, га		Причина ослабления (гибели)
		с нарушенной устойчивостью	с утраченной устойчивостью	
Толмачевское		10,5		391
				466,371
Итого		10,5		

Состояние обследованных лесных насаждений приведено в приложениях 1.1-1.4 к Акту в зависимости от метода проведения ЛПО.

1.3. В обследованных лесных участках прогнозируется:

Прогноз	Площадь, га
Ослабление лесных насаждений	
Усыхание лесных насаждений различной степени	
Развитие очагов вредных организмов	

1.4. Обнаружено загрязнение лесного участка отходами и выбросами:

 Промышленными Бытовыми

Вид загрязнения	Размеры загрязнения			Объем, кубм	Площадь загрязнения
	длина, м	ширина, м	высота, м		

**ЗАКЛЮЧЕНИЕ**

Оценка текущего санитарного и лесопатологического состояния лесных насаждений, назначенные профилактические мероприятия по защите лесов, агитационные мероприятия:  
 В квартале № 71 выделе № 4 на всей площади 10,5 га участкового лесничества Толмачевское наблюдается усыхание насаждения, наличие бактериальной водянки, корневой губки, смоляного рака. Заражение болезнями деревьев 1-3 категории не выявлено. Развитие очага не прогнозируется.  
 Необходимо проведение инструментального обследования.

Исполнитель работ по проведению лесопатологического обследования:

ФИО \_\_\_\_\_ зам. нач. отдела Иванов О.Г.

Подпись \_\_\_\_\_

Дата обследования \_\_\_\_\_ 04.09.2017 \_\_\_\_\_

\*Раздел включается в акт, в случае проведения лесопатологического обследования визуальным способом.

2. Инструментальное обследование лесного участка.\*

2.1. Фактическая таксационная характеристика лесного насаждения соответствует  
 (не соответствует) (нужное подчеркнуть) таксационному описанию. Причины несоответствия:

Ведомость лесных участков с выявленными несоответствиями таксационным описаниям  
 приведена в приложении 1 к Акту.

2.2. Состояние насаждений: с нарушенной устойчивостью   
 с утраченной устойчивостью

причины повреждения:  
 Бактериальные заболевания берёзы, Рак смоляной

стволовыми вредителями:

Вид вредителя	Порода	Встречаемость (% заселенных деревьев)	Степень заселения (слабая, средняя, сильная)

Повреждено огнём:

Вид пожара	Порода	Состояние корневых лап		Состояние корневой шейки		Подсушивание луба	
		% поврежденных огнём корней	% деревьев с данным повреждением см	ожог корневой шейки по окружности (1/4; 2/4; 3/4; более 3/4)	% деревьев с данным повреждением см	по окружности (1/4; 2/4; 3/4; более 3/4)	% деревьев с данным повреждением см

Поражено болезнями:

Вид	Порода	Встречаемость (% поражённых деревьев)	Степень поражения (слабая, средняя, сильная)
Бактериальная водянка берёзы	Береза	6	
Губка корневая	Ель	5	
Рак смоляной	Сосна	<u>1</u>	

2.3. Выборке подлежит 12 % деревьев, 15,3 % от запаса

в том числе:

ослабленных \_\_\_\_\_ %, (причины назначения) \_\_\_\_\_ ;  
 сильно ослабленных \_\_\_\_\_ %, (причины назначения) \_\_\_\_\_ ;  
 усыхающих 1,7 %, (причины назначения) 

466	371	
-----	-----	--

 ;  
 свежего сухостоя 6,9 %;  
 свежего ветровала: \_\_\_\_\_ %;  
 свежего бурелома \_\_\_\_\_ %;  
 старого ветровала: \_\_\_\_\_ %;  
 старого бурелома \_\_\_\_\_ %;  
 старого сухостоя 6,7 %;  
 аварийных \_\_\_\_\_ %.

466 - Губка корневая  
 371 - Рак смоляной

2.4. Полнота лесного насаждения после уборки деревьев, подлежащих рубке, составит 0,6  
 Критическая полнота для данной категории лесных насаждений составляет 0,3

## ЗАКЛЮЧЕНИЕ

С целью предотвращения негативных процессов или снижения ущерба от их воздействия назначено:

Участковое лесничество	Урочище (дача)	Квартал	Выдел	Площадь выдела, га	Вид мероприятия	Площадь мероприятия, га	Порода	Запас на выдел, куб. м	Крайние сроки проведения
Толмачевское	Толмачевское	71	4	10,5	ВСП	10,5	Б,Е,С	225,8	2018

Ведомость перече́та деревьев, назначенных в рубку, и лесного участка прилагаются (приложение 2 и 3 к Акту).

Меры по обеспечению возобновления:

Искусственное лесовозобновление

Мероприятия, необходимые для предупреждения повреждения или поражения смежных насаждений

Сведения для расчета степени повреждения:

год образования старого сухостоя Прошлые года ;  
основная причина повреждения древесины 391 ;  
дата проведения обследований 04.09.2017 ;

Исполнитель работ по проведению лесопатологического обследования:

ФИО Иванов О.Г. Подпись 

Должность зам. нач. отдела

Организация Филиал ФБУ "Рослесозащита"- "Центр защиты леса Тверской области"

\* Раздел включается в акт в случае проведения лесопатологического обследования обследования инструментальным способом.

\* 391 - Бактериальные заболевания берёзы



**Ведомость перечета деревьев назначенных в рубку  
Временная пробная площадь**

Субъект РФ Тверская область  
Лесничество (лесопарк) Торжокское Толмачевское Толмачевское  
Квартал 71 Выдел 4 Площадь, 10,50 га,  
Номер очага вредных организмов \_\_\_\_\_ Размер пробной площади 1,00 га,

Таксационная характеристика:

тип леса ЕКИС состав 4Б3ОЛС2Е1С возраст 55 бонитет 2  
полнота 0,7 запас на га 140 возобновление \_\_\_\_\_

Время и причина ослабления насаждения: Прошлые года  
бактериальные заболевания берёзы, рак смоляной, губка корневая, водяные побеги, наличие на стволе в обл. кроны раковых ран, язв, образований (<1/2 окр. ствола), наличие гнили, сокотечение, наличие на стволе в обл. кроны раковых ран, язв, образований (>2/3 окр. ствола)

Тип очага вредных организмов: эпизодический, хронический (подчеркнуть)  
Фаза развития очага: начальная, нарастания численности, собственно вспышка, кризис  
(подчеркнуть)

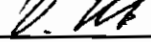
Состояние лесного насаждения, намечаемые мероприятия: ослабленное  
ВСП

Средневзвешенная категория состояния насаждения составляет 1,85

ВСП - Выборочная санитарная рубка

Исполнитель работ по проведению лесопатологического обследования:

Дата составления документа: 21.03.2018 Телефон 8(4822) 34-71-22

ФИО Иванов О.Г. Подпись   
Должность зам. нач. отдела  
Организация Филиал ФБУ "Рослесозащита" - "Центр защиты леса Тверской области"

ВЕДОМОСТЬ ПЕРЕЧЕТА ДЕРЕВЬЕВ

Порода: Береза

Ступени толщины, см	Количество деревьев по категориям состояния, шт.																Всего деревьев по ступеням толщины	
	I	II	III	IV		V		VI			ветровал, бурелом			аварийные деревья			шт.	в том числе подлежат рубке, %
				НЗ	З	НЗ	З	НЗ	З	О	НЗ	З	О	НЗ	З	О		
1	2	3	4	5	6	7	8	9	10	11	12	13	14	15	16	17	18	19
8																		
12																		
16																		
20	19																	19
24	14	6						2										22 9
28	15	5	2			2												24 8
32	12	3	1			2		1										19 16
36	4	2				4		1										11 45
40	2																	2
44																		
48																		
52																		
56																		
60																		
Итого число стволов, шт.	66	16	3				8		4									97 12,4
Итого, % от числа стволов	29,3	7,1	1,3				3,6		1,8									43 5,3
Итого запас, кубм	35	9	2				7		3									55 6,7
Итого, % от запаса	25,1	6,9	1,4				4,9		1,9									40 6,7

Порода: Ольха серая

Ступени толщины, см	Количество деревьев по категориям состояния, шт.																Всего деревьев по ступеням толщины	
	I	II	III	IV		V		VI			ветровал, бурелом			аварийные деревья			шт.	в том числе подлежат рубке, %
				НЗ	З	НЗ	З	НЗ	З	О	НЗ	З	О	НЗ	З	О		
1	2	3	4	5	6	7	8	9	10	11	12	13	14	15	16	17	18	19
8																		
12																		
16																		
20	14																	14
24	13																	13
28	13	2																15
32	14	13																27
36	1	1																2
40																		
44																		
48																		
52																		
56																		
Итого число стволов, шт.	55	16																71
Итого, % от числа стволов	24,4	7,1																32
Итого запас, кубм	29	13																41
Итого, % от запаса	20,7	9,1																30

*DM*

Порода: Ель

Ступени толщины, см	Количество деревьев по категориям состояния, шт.															Всего деревьев по ступеням толщины		
	I	II	III	IV		V		VI			ветровал, бурелом			аварийные деревья			шт.	в том числе подлежат рубке, %
				НЗ	З	НЗ	З	НЗ	З	О	НЗ	З	О	НЗ	З	О		
1	2	3	4	5	6	7	8	9	10	11	12	13	14	15	16	17	18	19
8																		
12																		
16																		
20	3																3	
24	3							2									5	40
28	6			1				3									10	40
32	4		2														6	
36	5					1											6	17
40	1					1		1									3	67
44																		
48																		
52																		
56																		
60																		
Итого число стволов, шт.	22		2	1		2		6									33	27,3
Итого, % от числа стволов	9,8		0,9	0,4		0,9		2,7									15	4,0
Итого запас, кбм	18		2	1		3		5									28	5,8
Итого, % от запаса	13,0		1,4	0,5		2,1		3,3									20	5,8

Порода: Сосна

Ступени толщины, см	Количество деревьев по категориям состояния, шт.															Всего деревьев по ступеням толщины		
	I	II	III	IV		V		VI			ветровал, бурелом			аварийные деревья			шт.	в том числе подлежат рубке, %
				НЗ	З	НЗ	З	НЗ	З	О	НЗ	З	О	НЗ	З	О		
1	2	3	4	5	6	7	8	9	10	11	12	13	14	15	16	17	18	19
8																		
12																		
16																		
20	2		1														3	
24	3	3						2									8	25
28	3		2					2									7	29
32	3	1		2													6	33
36																		
40																		
44																		
48																		
52																		
56																		
60																		
Итого число стволов, шт.	11	4	3	2				4									24	25,0
Итого, % от числа стволов	4,9	1,8	1,3	0,9				1,8									11	2,7
Итого запас, кбм	6	2	2	2				2									14	2,8
Итого, % от запаса	4,5	1,6	1,1	1,2				1,5									100	2,8



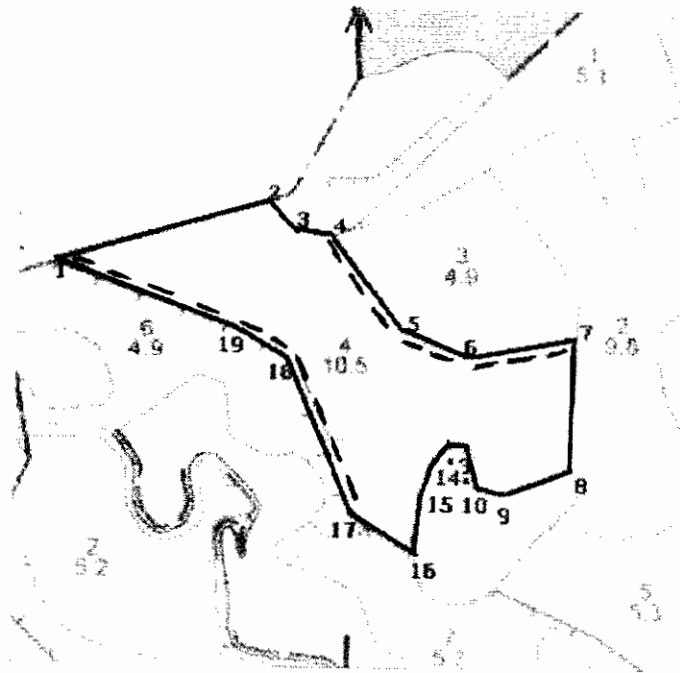
## Итоговая

Степени толщины, см	Количество деревьев по категориям состояния, шт.																Всего деревьев по ступеням толщины		
	I	II	III	IV		V		VI			ветровал, бурелом			аварийные деревья			шт.	в том числе подлежат рубке, %	
				НЗ	З	НЗ	З	НЗ	З	О	НЗ	З	О	НЗ	З	О			
1	2	3	4	5	6	7	8	9	10	11	12	13	14	15	16	17	18	19	
8																			
12																			
16																			
20	38		1															39	
24	33	9						6										48	13
28	37	7	4	1		2		5										56	14
32	33	17	3	2		2		1										58	9
36	10	3				5		1										19	32
40	3					1		1										5	40
44																			
48																			
52																			
56																			
60																			
Итого число стволов, шт.	154	36	8	3	10	14												225	12,0
Итого, % от числа стволов	68,4	16,0	3,6	1,3	4,4	6,2												100	12,0
Итого запас, кубм	88	24	5	2	10	9												138	15,3
Итого, % от запаса	63,3	17,5	3,8	1,7	6,9	6,7												100	15,3

Примечание: НЗ - незаселенное, З - заселенное, О - отработанное вредителями.  
Средняя по породе: Береза-0,77; Ольха серая-0,39; Ель-0,46; Сосна-0,24

Абрис участка  
ГКУ «Торжокское лесничество Тверской области»  
Толмачевское участковое лесничество (урочище Толмачевское)  
Кв. 71 выд. 4, пл. 10,5 га.

М 1:10000



Номера точек	Координаты		Румбы линий	Длина, м	Номера точек	Координаты		Румбы линий	Длина, м
1-2	57 29,808	35 49,057	СВ 74	304	11-12	57 29,630	35 49,602	СЗ 15	30
2-3	57 29,849	35 49,321	ЮВ 24	46	12-13	57 29,642	35 49,594	ЮЗ 90	24
3-4	57 29,816	35 49,359	ЮВ 69	66	13-14	57 29,656	35 49,582	ЮЗ 42	36
4-5	57 29,812	35 49,409	ЮВ 35	149	14-15	57 29,648	35 49,547	ЮЗ 17	44
5-6	57 29,750	35 49,499	ЮВ 69	133	15-16	57 29,619	35 49,521	ЮЗ 15	52
6-7	57 29,720	35 49,597	СВ 75	129	16-17	57 29,578	35 49,512	СЗ 62	78
7-8	57 29,733	35 49,739	ЮЗ 3	170	17-18	57 29,607	35 49,430	СЗ 21	233
8-9	57 29,637	35 49,721	ЮЗ 62	84	18-19	57 29,727	35 49,343	СЗ 62	112
9-10	57 29,622	35 49,653	СЗ 78	38	19-1	57 29,750	35 49,283	СЗ 73	256
10-11	57 29,621	35 49,625	СЗ 15	30					

№ выдела	Ленты (круговые площадки) перече́та				
	№ ленты (площадки)	Длина, м	Ширина, м	Радиус, м	Площадь, га
4	1	601	10		0,60
4	2	404	10		0,40

Условные обозначения: — границы участка; == ленточный пере́чет.

Исполнитель работ по проведению лесопатологического обследования:

ФИО: Иванов О.Г.

Подпись \_\_\_\_\_

Дата составления документа: 10.10.2017 г. Телефон: 32-15-77