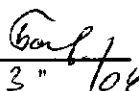


Приложение 2
к приказу Минприроды России
от 16.09.2016 № 480
Форма
"УТВЕРЖДАЮ"
Министр лесного хозяйства Тверской
области


" 3 " 10 2018 г. Барышков В.В.

Акт
лесопатологического обследования № 1598
лесных насаждений Торжокского лесничества (лесопарка)
Тверской области (субъекта Российской Федерации)

Способ лесопатологического обследования: 1. Визуальный
2. Инструментальный

Место проведения

Участковое лесничество	Урочище (дача)	Квартал (кварталы)	Выдел (выделы)	Площадь, га
Толмачевское		79	2	3,7
Толмачевское		79	3	9,2
Толмачевское		79	7	13,7

Лесопатологическое обследование проведено на общей площади 26,6 га.

1. Визуальное лесопатологическое обследование.*

Наземное

Дистанционное

1.1. На площади 3,7 га фактическая таксационная характеристика лесного насаждения соответствует (не соответствует) таксационному описанию (нужное подчеркнуть).

Причины несоответствия _____

Список участков с выявленными несоответствиями приведен в приложении 1 к настоящему Акту.

1.2. Лесные насаждения с нарушенной и утраченной устойчивостью выявлены на площади 3,7 га:

Участковое лесничество	Урочище (дача)	Площадь, га		Причина ослабления (гибели)
		с нарушенной устойчивостью	с утраченной устойчивостью	
Толмачевское		3,7		466
				391
Итого		3,7		

Состояние обследованных лесных насаждений приведено в приложениях 1.1-1.4 к Акту в зависимости от метода проведения ЛПО.

1.3. В обследованных лесных участках прогнозируется:

Прогноз	Площадь, га
Ослабление лесных насаждений	
Усыхание лесных насаждений различной степени	
Развитие очагов вредных организмов	

1.4. Обнаружено загрязнение лесного участка отходами и выбросами:

Промышленными

Бытовыми

Вид загрязнения	Размеры загрязнения			Объем, кубм	Площадь загрязнения
	длина, м	ширина, м	высота, м		

ЗАКЛЮЧЕНИЕ

Оценка текущего санитарного и лесопатологического состояния лесных насаждений, назначенные профилактические мероприятия по защите лесов, агитационные мероприятия: В квартале № 79 выделе № 2 на всей площади 3,7 га участкового лесничества Толмачевское наблюдается усыхание насаждения, наличие корневой губки и бактериальных заболеваний березы. Заражение болезнями деревьев 1-3 категории не выявлено, развитие очага не прогнозируется. Необходимо проведение инструментального обследования.

Исполнитель работ по проведению лесопатологического обследования:

ФИО _____ зам. нач. отдела Иванов О.Г.

Подпись _____

Дата обследования _____ 04.09.2017 _____

*Раздел включается в акт, в случае проведения лесопатологического обследования визуальным способом.

2. Инструментальное обследование лесного участка.*

2.1. Фактическая таксационная характеристика лесного насаждения соответствует
(не соответствует) (нужное подчеркнуть) таксационному описанию. Причины несоответствия:

Ведомость лесных участков с выявленными несоответствиями таксационным описаниям приведена в приложении 1 к Акту.

2.2. Состояние насаждений: с нарушенной устойчивостью
с утраченной устойчивостью

причины повреждения:
Губка корневая, Бактериальные заболевания берёзы

стволовыми вредителями:

Вид вредителя	Порода	Встречаемость (% заселенных деревьев)	Степень заселения (слабая, средняя, сильная)

Повреждено огнём:

Вид пожара	Порода	Состояние корневых лап		Состояние корневой шейки		Подсушивание луба	
		% поврежденных огнём корней	% деревьев с данным повреждением см	ожог корневой шейки по окружности (1/4; 2/4; 3/4; более 3/4)	% деревьев с данным повреждением см	по окружности (1/4; 2/4; 3/4; более 3/4)	% деревьев с данным повреждением см

Поражено болезнями:

Вид	Порода	Встречаемость (% поражённых деревьев)	Степень поражения (слабая, средняя, сильная)
Губка корневая	Сосна	10	слабая
Губка корневая	Ель	5	
Бактериальная водянка берёзы	Берёза	2	

2.3. Выборке подлежит 19,4 % деревьев, 15,2 % от запаса

в том числе:

ослабленных _____ %, (причины назначения) _____ ;
 сильно ослабленных _____ %, (причины назначения) _____ ;
 усыхающих 4,9 %, (причины назначения) 466 _____ ;
 свежего сухостоя 5,8 %,
 свежего ветровала: 1,2 %,
 свежего бурелома _____ %,
 старого ветровала: 0,8 %,
 старого бурелома _____ %,
 старого сухостоя 2,5 %,
 аварийных _____ %.

466 - Губка корневая

2.4. Полнота лесного насаждения после уборки деревьев, подлежащих рубке, составит 0,6
Критическая полнота для данной категории лесных насаждений составляет не лимитируется

ЗАКЛЮЧЕНИЕ

С целью предотвращения негативных процессов или снижения ущерба от их воздействия назначено:

Участковое лесничество	Урочище (дача)	Квартал	Выдел	Площадь выдела, га	Вид мероприятия	Площадь мероприятия, га	Порода	Запас на выдел, куб.м	Крайние сроки проведения
Толмачевское	Толмачевское	79	2	3,7	ВСП	3,7	С.Е.Б	140,6	2018

Ведомость перечета деревьев, назначенных в рубку, и лесного участка прилагаются (приложение 2 и 3 к Акту).

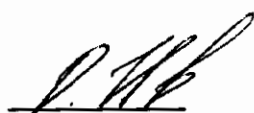
Меры по обеспечению возобновления:

Мероприятия, необходимые для предупреждения повреждения или поражения смежных насаждений

Сведения для расчета степени повреждения:

год образования старого сухостоя Прошлые года ;
основная причина повреждения древесины 466 ;
дата проведения обследований 04.09.2017 ;

Исполнитель работ по проведению лесопатологического обследования:

ФИО Иванов О.Г. Подпись 
Должность зам. нач. отдела
Организация Филиал ФБУ "Рослесозащита" - "Центр защиты леса Тверской области"

* Раздел включается в акт в случае проведения лесопатологического обследования обследования инструментальным способом.

* 466 - Губка корневая

**Ведомость перечета деревьев назначенных в рубку
Временная пробная площадь**

Субъект РФ Тверская область
Лесничество (лесопарк) Торжокское Толмачевское Толмачевское
Квартал 79 Выдел 2 Площадь, 3,70 га,
Номер очага вредных организмов _____ Размер пробной площади 0,40 га,

Таксационная характеристика:

тип леса СЧ состав 8С1Е1Б возраст 65 бонитет 1
полнота 0,7 запас на га 250 возобновление _____

Время и причина ослабления насаждения: Прошлые года
губка корневая, бактериальные заболевания берёзы, наличие гнили, водяные побеги, смолотеченне

Тип очага вредных организмов: эпизодический, хронический (подчеркнуть)
Фаза развития очага: начальная, нарастания численности, собственно вспышка, кризис
(подчеркнуть)

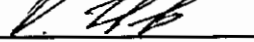
Состояние лесного насаждения, намечаемые мероприятия: ослабленное
ВСР

Средневзвешенная категория состояния насаждения составляет 2,35

ВСР - Выборочная санитарная рубка

Исполнитель работ по проведению лесопатологического обследования:

Дата составления документа: 21.03.2018 Телефон 32-15-77

ФИО Иванов О.Г. Подпись 
Должность зам. нач. отдела
Организация Филиал ФБУ "Рослесозащита" - "Центр защиты леса Тверской области"

ВЕДОМОСТЬ ПЕРЕЧЕТА ДЕРЕВЬЕВ

Порода: Сосна

Ступени толщины, см	Количество деревьев по категориям состояния, шт.																Всего деревьев по ступеням толщины	
	I	II	III	IV		V		VI			ветровал, бурелом			аварийные деревья			шт.	в том числе подлежат рубке, %
				НЗ	З	НЗ	З	НЗ	З	О	НЗ	З	О	НЗ	З	О		
1	2	3	4	5	6	7	8	9	10	11	12	13	14	15	16	17	18	19
8																		
12																		
16	3	5	2	3		3		1			1						18	44
20	7	8	4	1		1					1						22	14
24	11	6	10	3				1									31	13
28	10	11	9	1		2					1						34	12
32	14	12	6			1											33	3
36																		
40																		
44																		
48																		
52																		
56																		
60																		
Итого число стволов, шт.	45	42	31	8		7		2			3						138	14,5
Итого, % от числа стволов	23,6	22,0	16,2	4,2		3,7		1,0			1,6						72	10,5
Итого запас, кбм	27	24	18	3		3		1			1						77	8,0
Итого, % от запаса	28,0	25,1	18,2	3,0		3,1		0,7			1,2						79	8,0

Порода: Ель

Ступени толщины, см	Количество деревьев по категориям состояния, шт.																Всего деревьев по ступеням толщины	
	I	II	III	IV		V		VI			ветровал, бурелом			аварийные деревья			шт.	в том числе подлежат рубке, %
				НЗ	З	НЗ	З	НЗ	З	О	НЗ	З	О	НЗ	З	О		
1	2	3	4	5	6	7	8	9	10	11	12	13	14	15	16	17	18	19
8																		
12																		
16	1		1			1		1			1						5	60
20	2	1	1	2		1					2						9	56
24	1		2	1													4	25
28		1	2	1		1											5	40
32								1									1	100
36																		
40																		
44																		
48																		
52																		
56																		
Итого число стволов, шт.	4	2	6	4		3		2			3						24	50,0
Итого, % от числа стволов	2,1	1,0	3,1	2,1		1,6		1,0			1,6						13	6,3
Итого запас, кбм	1	1	3	2		1		1			1						11	5,3
Итого, % от запаса	1,4	1,1	3,1	1,9		1,3		1,2			0,8						11	5,3

Порода: Береза

Ступени толщины, см	Количество деревьев по категориям состояния, шт.																Всего деревьев по ступеням толщины	
	I	II	III	IV		V		VI			ветровал, бурелом			аварийные деревья			шт.	в том числе подлежат рубке, %
				НЗ	З	НЗ	З	НЗ	З	О	НЗ	З	О	НЗ	З	О		
1	2	3	4	5	6	7	8	9	10	11	12	13	14	15	16	17	18	19
8																		
12																		
16	4	2	3	3		1		1									14	14
20	2	1		1		1											5	20
24	1	1						1									3	33
28	1	2	1	2													6	
32						1											1	100
36																		
40																		
44																		
48																		
52																		
56																		
60																		
Итого число стволов, шт.	8	6	4	6		3		2									29	17,2
Итого, % от числа стволов	4,2	3,1	2,1	3,1		1,6		1,0									15	2,6
Итого запас, кбм	2	2	1	2		1		1									10	2,0
Итого, % от запаса	2,4	2,4	1,2	2,1		1,3		0,6									10	2,0

Итоговая

Степени толщины, см	Количество деревьев по категориям состояния, шт.																Всего деревьев по ступеням толщины	
	I	II	III	IV		V		VI			ветровал, бурелом			аварийные деревья			шт.	в том числе подлежат рубке, %
				НЗ	З	НЗ	З	НЗ	З	О	НЗ	З	О	НЗ	З	О		
1	2	3	4	5	6	7	8	9	10	11	12	13	14	15	16	17	18	19
8																		
12																		
16	8	7	6	6		5		3			2						37	35
20	11	10	5	4		3					3						36	25
24	13	7	12	4				2									38	16
28	11	14	12	4		3					1						45	13
32	14	12	6			2		1									35	9
36																		
40																		
44																		
48																		
52																		
56																		
60																		
Итого число стволов, шт.	57	50	41	18		13		6			6						191	19,4
Итого, % от числа стволов	29,8	26,2	21,5	9,4		6,8		3,1			3,1						100	19,4
Итого запас, кбм	31	28	22	7		6		2			2						97	15,2
Итого, % от запаса	31,7	28,5	22,5	7,0		5,8		2,5			2,0						100	15,2

Примечание: НЗ - незаселенное, З - заселенное, О - отработанное вредителями.

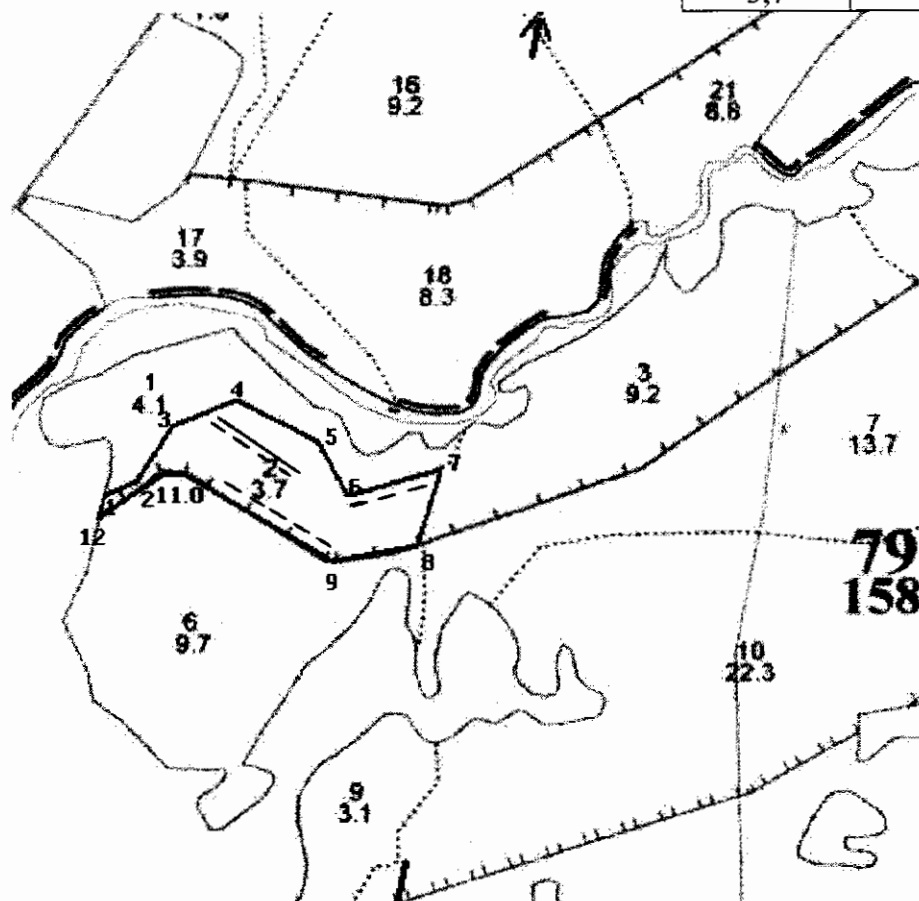
Средняя по породе: Сосна-1,67; Ель-0,36; Береза-0,29

Абрис участка

Лесничество (лесопарк): Торжокское
Урочище (при наличии): Толмачевское
Номер(а): лесного квартала 79
Номер(а): лесотаксационного выдела 2
Масштаб: 1:10000

Участковое лесничество: Толмачевское

Площадь общая, га	Площадь эксплуатационная, га
3,7	3,7



Экспликация объекта			
Номера точек	Направление Координаты углов,	Направление румбы (азимуты) линий, °	Длина линий, м
Лесосека:		номер -1,	площадь -3,7 га
1-2	N 57*28.228 E 035*51.627	СВ:59(59)	43
2-3	N 57*28.239 E 035*51.664	СВ:24(24)	88
3-4	N 57*28.276 T 035*51.716	СВ:58(58)	89
4-5	N 57*28.291 E 035*51.803	ЮВ:71(109)	120
5-6	N 57*28.260 E 035*51.896	ЮВ:38(142)	82
6-7	N 57*28.222 E 035*51.937	СВ:66(66)	126
7-8	N 57*28.236 E 035*52.057	ЮЗ:10(190)	96
8-9	N 57*28.185 E 035*52.026	ЮЗ:75(255)	117
9-10	N 57*28.178 E 035*51.991	СЗ:71(289)	208
10-11	N 57*28.173 E 035*51.905	ЮЗ:81(261)	34
11-12	N 57*28.246 E 035*51.717	ЮЗ:47(226)	99
12-1	N 57*28.212 E 035*51.615	СВ:9(11)	33

С.М.

№ выдела	Ленты (круговые площадки) перече́та				
	№ ленты (площадки)	Длина, м	Ширина, м	Радиус, м	Площадь, га
2	1	120,00	10,00		0,12
2	2	120,00	10,00		0,12
2	3	160,00	10,00		0,16

Условные обозначения: — границы участка; == ленточный перече́т.

Исполнитель работ по проведению лесопатологического ~~обследования~~:

ФИО: Иванов О.Г.

Подпись _____

Дата составления документа: 22.01.2018 г. Телефон: 32-15-77

1. **Визуальное лесопатологическое обследование.***

Наземное

Дистанционное

1.1. На площади 9,2 га фактическая таксационная характеристика лесного насаждения соответствует (не соответствует) таксационному описанию (нужное подчеркнуть).

Причины несоответствия _____

Список участков с выявленными несоответствиями приведен в приложении 1 к настоящему Акту.

1.2. Лесные насаждения с нарушенной и утраченной устойчивостью выявлены на площади 9,2 га:

Участковое лесничество	Урочище (дача)	Площадь, га		Причина ослабления (гибели)
		с нарушенной устойчивостью	с утраченной устойчивостью	
Толмачевское		9,2		391
				358,466
Итого		9,2		

Состояние обследованных лесных насаждений приведено в приложениях 1.1-1.4 к Акту в зависимости от метода проведения ЛПО.

1.3. В обследованных лесных участках прогнозируется:

Прогноз	Площадь, га
Ослабление лесных насаждений	
Усыхание лесных насаждений различной степени	
Развитие очагов вредных организмов	

1.4. Обнаружено загрязнение лесного участка отходами и выбросами:

Промышленными

Бытовыми

Вид загрязнения	Размеры загрязнения			Объем, кубм	Площадь загрязнения
	длина, м	ширина, м	высота, м		

ЗАКЛЮЧЕНИЕ

Оценка текущего санитарного и лесопатологического состояния лесных насаждений, назначенные профилактические мероприятия по защите лесов, агитационные мероприятия:

В квартале № 79 выделе № 3 на всей площади 9,2 га участкового лесничества Толмачевское

наблюдается усыхание насаждения, наличие бактериальных заболеваний у березы, а также ложно

осинового трутовика и корневой губки. Активного заражения болезнями деревьев 1-3 категории

не выявлено, развитие очага не прогнозируется.

Необходимо проведение инструментального обследования.

Исполнитель работ по проведению лесопатологического обследования:

ФИО зам. нач. отдела Иванов О.Г.

Подпись _____

Дата обследования _____

04.09.2017

*Раздел включается в акт, в случае проведения лесопатологического обследования визуальным способом.

2. Инструментальное обследование лесного участка.*

2.1. Фактическая таксационная характеристика лесного насаждения соответствует
(не соответствует) (нужное подчеркнуть) таксационному описанию. Причины несоответствия:

Ведомость лесных участков с выявленными несоответствиями таксационным описаниям приведена в приложении 1 к Акту.

2.2. Состояние насаждений: с нарушенной устойчивостью
с утраченной устойчивостью

причины повреждения:
Бактериальные заболевания берёзы, Трутовик ложный осинового

Заселено (отработано) стволовыми вредителями:

Вид вредителя	Порода	Встречаемость (% заселенных деревьев)	Степень заселения (слабая, средняя, сильная)

Повреждено огнём:

Вид пожара	Порода	Состояние корневых лап		Состояние корневой шейки		Подсушивание луба	
		% поврежденных огнём корней	% деревьев с данным повреждением см	ожог корневой шейки по окружности (1/4; 2/4; 3/4; болсс 3/4)	% деревьев с данным повреждением см	по окружности (1/4; 2/4; 3/4; болсс 3/4)	% деревьев с данным повреждением см

Поражено болезнями:

Вид	Порода	Встречаемость (% поражённых деревьев)	Степень поражения (слабая, средняя, сильная)
Бактериальная водянка берёзы	Береза	3	
Трутовик ложный осинового	Осина	3	
Губка корневая	Ель	9	

2.3. Выборке подлежит 16,7 % деревьев, 15,6 % от запаса

в том числе:

ослабленных _____ %, (причины назначения) _____ ;
 сильно ослабленных _____ %, (причины назначения) _____ ;
 усыхающих 7,3 %, (причины назначения)

391	358	466
-----	-----	-----

 ;
 свежего сухостоя 6,0 %,
 свежего ветровала: 0,3 %,
 свежего бурелома _____ %,
 старого ветровала: 0,5 %,
 старого бурелома _____ %,
 старого сухостоя 1,5 %,
 аварийных _____ %.

391 - Бактериальные заболевания берёзы

358 - Трутовик ложный осинового

466 - Губка корневая

2.4. Полнота лесного насаждения после уборки деревьев, подлежащих рубке, составит 0,6
Критическая полнота для данной категории лесных насаждений составляет не лимитируется



**Ведомость перечета деревьев назначенных в рубку
Временная пробная площадь**

Субъект РФ Тверская область
Лесничество (лесопарк) Торжокское Толмачевское Толмачевское
Квартал 79 Выдел 3 Площадь, 9,20 га,
Номер очага вредных организмов _____ Размер пробной площади 0,96 га,

Таксационная характеристика:

тип леса ЕПРЧ состав 6Б1ОС3Е возраст 55 бонитет 2
полнота 0,7 запас на га 150 возобновление _____

Время и причина ослабления насаждения: Прошлые года
бактериальные заболевания берёзы, трутовик ложный осиновый, губка корневая, сокотечение, наличие
плодовых тел на стволе, наличие гнили, водяные побеги

Тип очага вредных организмов: эпизодический, хронический (подчеркнуть)
Фаза развития очага: начальная, нарастания численности, собственно вспышка, кризис
(подчеркнуть)


Состояние лесного насаждения, намечаемые мероприятия: сильно ослабленное
ВСП

Средневзвешенная категория состояния насаждения составляет 2,58

ВСП - Выборочная санитарная рубка

Исполнитель работ по проведению лесопатологического обследования:

Дата составления документа: 21.03.2018 Телефон 32-15-77

ФИО Иванов О.Г. Подпись 
Должность зам. нач. отдела
Организация Филиал ФБУ "Рослесозащита" - "Центр защиты леса Тверской области"

ВЕДОМОСТЬ ПЕРЕЧЕТА ДЕРЕВЬЕВ

Порода: Береза

Степени толщины, см	Количество деревьев по категориям состояния, шт.																Всего деревьев по ступеням толщины	
	I	II	III	IV		V		VI			ветровал, бурелом			аварийные деревья			шт.	в том числе подлежат рубке, %
				НЗ	З	НЗ	З	НЗ	З	О	НЗ	З	О	НЗ	З	О		
1	2	3	4	5	6	7	8	9	10	11	12	13	14	15	16	17	18	19
8																		
12								2		1							36	8
16	3	7	10	1		4											25	16
20	11	14	25	7		2		1									60	5
24	9	15	16	8		3											51	6
28	15	20	17	9													61	
32																		
36																		
40																		
44																		
48																		
52																		
56																		
60																		
Итого число стволов, шт.	47	67	76	30		11		2									233	5,6
Итого, % от числа стволов	12,2	17,4	19,8	7,8		2,9		0,5									61	3,4
Итого запас, кубм	18	25	27	12		3		0									84	2,2
Итого, % от запаса	12,4	17,6	19,0	8,2		1,9		0,3									59	2,2

Порода: Осина

Степени толщины, см	Количество деревьев по категориям состояния, шт.																Всего деревьев по ступеням толщины	
	I	II	III	IV		V		VI			ветровал, бурелом			аварийные деревья			шт.	в том числе подлежат рубке, %
				НЗ	З	НЗ	З	НЗ	З	О	НЗ	З	О	НЗ	З	О		
1	2	3	4	5	6	7	8	9	10	11	12	13	14	15	16	17	18	19
8																		
12																		
16	1		1	2		1											5	60
20	1	1		3				1									6	67
24	2	4		1		1											8	25
28		1	1	3		1											6	67
32	1		1	2													4	50
36																		
40																		
44																		
48																		
52																		
56																		
Итого число стволов, шт.	5	6	3	11		3		1									29	51,7
Итого, % от числа стволов	1,3	1,6	0,8	2,9		0,8		0,3									8	3,9
Итого запас, кубм	2	3	2	6		1		0									15	5,3
Итого, % от запаса	1,7	2,1	1,3	4,1		1,0		0,2									10	5,3

0.06

Порода: Ель

Ступени толщины, см	Количество деревьев по категориям состояния, шт.																Всего деревьев по ступеням толщины	
	I	II	III	IV		V		VI			ветровал, бурелом			аварийные деревья			шт.	в том числе подлежат рубке, %
				НЗ	З	НЗ	З	НЗ	З	О	НЗ	З	О	НЗ	З	О		
1	2	3	4	5	6	7	8	9	10	11	12	13	14	15	16	17	18	19
8																		
12	10	8	3	3		1		1			2						28	25
16	4	5	3	1		5					1						19	37
20	6	4	2	5				1			1						19	37
24	11	7	10	5		7		2			1						43	35
28	7	4	2														13	
32																		
36																		
40																		
44																		
48																		
52																		
56																		
60																		
Итого число стволов, шт.	38	28	20	14		13		4			5						122	29,5
Итого, % от числа стволов	9,9	7,3	5,2	3,6		3,4		1,0			1,3						32	9,4
Итого запас, кбм	14	9	8	5		4		1			1						43	8,2
Итого, % от запаса	10,0	6,5	5,6	3,2		3,2		1,0			0,8						30	8,2

D. W.

Итоговая

Ступени толщины, см	Количество деревьев по категориям состояния, шт.																Всего деревьев по ступеням толщины	
	I	II	III	IV		V		VI			ветровал, бурелом			аварийные деревья			шт.	в том числе подлежат рубке, %
				НЗ	З	НЗ	З	НЗ	З	О	НЗ	З	О	НЗ	З	О		
1	2	3	4	5	6	7	8	9	10	11	12	13	14	15	16	17	18	19
8																		
12	19	19	11	8		3		2			2						64	16
16	8	12	14	4		10					1						49	29
20	18	19	27	15		2		3			1						85	16
24	22	26	26	14		11		2			1						102	20
28	22	25	20	12		1											80	5
32	1		1	2													4	50
36																		
40																		
44																		
48																		
52																		
56																		
60																		
Итого число стволов, шт.	90	101	99	55		27		7			5						384	16,7
Итого, % от числа стволов	23,4	26,3	25,8	14,3		7,0		1,8			1,3						100	16,7
Итого запас, кбм	34	37	37	22		9		2			1						142	15,6
Итого, % от запаса	24,1	26,2	25,9	15,5		6,0		1,5			0,8						100	15,6

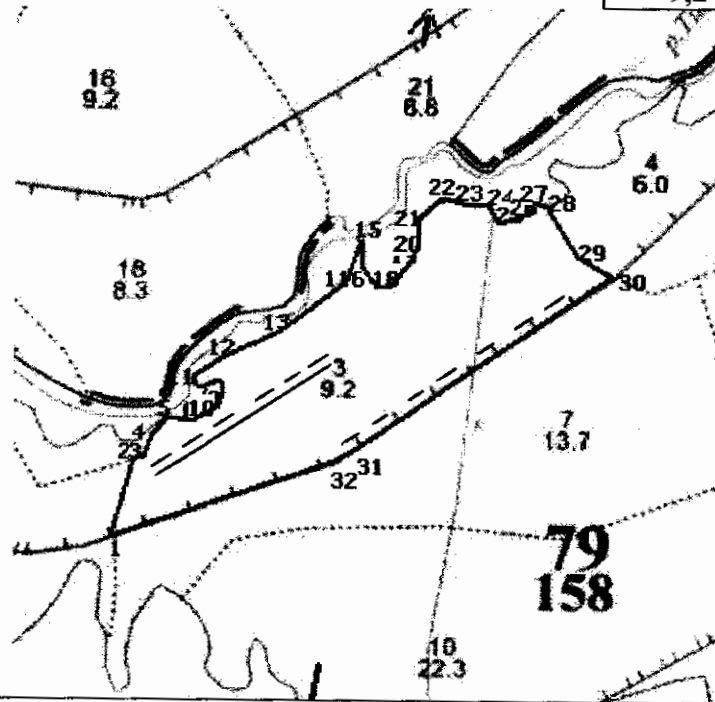
Примечание: НЗ - незаселенное, З - заселенное, О - отработанное вредителями.
Средняя по породе: Береза-1,48; Осина-0,32; Ель-0,75

Абрис участка

Лесничество (лесопарк): ГКУ Торжокское
Урочище (при наличии): Толмачевское
Номер(а): лесного квартала 79
Номер(а): лесотаксационного выдела 3
Масштаб: 1:10000

Участковое лесничество: Толмачевское

Площадь общая, га	Площадь эксплуатационная, га
9,2	9,2



Экспликация объекта			
Номера точек	Направление Координаты углов,	Направление румбы (азимуты) линий, ° номер -1.	Длина линий, м площадь - 9,2 га
Лесосека:			
1-2	N 57*28.182 E 035*52.031	СВ:8(8)	97
2-3	N 57*28.236 T 035*52.057	СВ:49(49)	25
3-4	N 57*28.240 E 035*52.069	СЗ:4(356)	29
4-5	N 57*28.264 E 035*52.090	СВ:40(40)	24
5-6	N 57*28.269 E 035*52.107	СВ:76(76)	32
6-7	N 57*28.266 E 035*52.138	СВ:51(51)	43
7-8	N 57*28.276 E 035*52.170	СВ:7(7)	19
8-9	N 57*28.288 E 035*52.177	СЗ:18(342)	16
9-10	N 57*28.294 E 035*52.170	ЮЗ:61(241)	31
10-11	N 57*28.291 E 035*52.139	СЗ:36(324)	18
11-12	N 57*28.296 E 035*52.138	СВ:59(58)	49
12-13	N 57*28.311 E 035*52.173	СВ:54(54)	77
13-14	N 57*28.363 E 035*52.339	СВ:41(41)	115
14-15	N 57*28.391 E 035*52.365	СВ:11(10)	39
15-16	N 57*28.372 E 035*52.363	ЮВ:32(148)	20
16-17	N 57*28.358 E 035*52.384	ЮВ:44(136)	32
17-18	N 57*28.358 E 035*52.392	СВ:81(81)	16
18-19	N 57*28.376 E 035*52.429	СВ:30(30)	51
19-20	N 57*28.389 E 035*52.435	СВ:9(9)	25
20-21	N 57*28.406 E 035*52.437	СВ:22(23)	31
21-22	N 57*28.419 E 035*52.462	СВ:36(36)	23
22-23	N 57*28.419 E 035*52.489	СВ:81(81)	24
23-24	N 57*28.412 E 035*52.529	ЮВ:76(104)	34
24-25	N 57*28.406 E 035*52.536	ЮВ:63(117)	23
25-26	N 57*28.403 E 035*52.549	СВ:73(73)	38
26-27	N 57*28.408 E 035*52.586	СВ:30(30)	17
27-28	N 57*28.415 E 035*52.595	ЮВ:46(134)	13
28-29	N 57*28.414 E 035*52.601	ЮВ:34(146)	62
29-30	N 57*28.377 E 035*52.641	ЮВ:54(126)	38
30-31	N 57*28.357 E 035*52.685	ЮЗ:48(228)	341
31-32	N 57*28.232 E 035*52.321	ЮЗ:53(233)	78
32-1	N 57*28.182 E 035*52.031	ЮЗ:57(237)	287

Д.И.М.

№ выдела	Ленты (круговые площадки) перече́та				
	№ ленты (площадки)	Длина, м	Ширина, м	Радиус, м	Площадь, га
3	1	340,00	20,00		0,68
3	2	280,00	10,00		0,28

Условные обозначения: — границы участка; == ленточный перече́т.

Исполнитель работ по проведению лесопатологического обследования:

ФИО: Иванов О.Г.

Подпись _____

Дата составления документа: 22.01.2018 г. Телефон: 32-15-77

1. Визуальное лесопатологическое обследование.*

Наземное

Дистанционное

1.1. На площади 13,7 га фактическая таксационная характеристика лесного насаждения соответствует (не соответствует) таксационному описанию (нужное подчеркнуть).

Причины несоответствия _____

Список участков с выявленными несоответствиями приведен в приложении 1 к настоящему Акту.

1.2. Лесные насаждения с нарушенной и утраченной устойчивостью выявлены на площади 13,7 га:

Участковое лесничество	Урочище (дача)	Площадь, га		Причина ослабления (гибели)
		с нарушенной устойчивостью	с утраченной устойчивостью	
Толмачевское		13,7		391
				358,466
	Итого	13,7		

Состояние обследованных лесных насаждений приведено в приложениях 1.1-1.4 к Акту в зависимости от метода проведения ЛПО.

1.3. В обследованных лесных участках прогнозируется:

Прогноз	Площадь, га
Ослабление лесных насаждений	
Усыхание лесных насаждений различной степени	
Развитие очагов вредных организмов	

1.4. Обнаружено загрязнение лесного участка отходами и выбросами:

Промышленными

Бытовыми

Вид загрязнения	Размеры загрязнения			Объем, кубм	Площадь загрязнения
	длина, м	ширина, м	высота, м		

ЗАКЛЮЧЕНИЕ

Оценка текущего санитарного и лесопатологического состояния лесных насаждений, назначенные профилактические мероприятия по защите лесов, агитационные мероприятия:

В квартале № 79 выделе № 7 на всей площади 13,7 га участкового лесничества Толмачевское наблюдается усыхание насаждения, наличие бактериальных заболеваний березы, а также ложно осинового трутовика и корневой губки. Активного заражения болезнями деревьев 1-3 категории не выявлено, развитие очага не прогнозируется.

Необходимо проведение инструментального обследования.

Исполнитель работ по проведению лесопатологического обследования:

ФИО зам. нач. отдела Иванов О.Г.

Подпись 

Дата обследования 04.09.2017

*Раздел включается в акт, в случае проведения лесопатологического обследования визуальным способом.

2. Инструментальное обследование лесного участка.*

2.1. Фактическая таксационная характеристика лесного насаждения соответствует
(не соответствует) (нужное подчеркнуть) таксационному описанию. Причины несоответствия:

Ведомость лесных участков с выявленными несоответствиями таксационным описаниям приведена в приложении 1 к Акту.

2.2. Состояние насаждений: с нарушенной устойчивостью
с утраченной устойчивостью

причины повреждения:

Бактериальные заболевания берёзы, Трутовик ложный осиновый

Заселено (отработано) стволовыми вредителями:

Вид вредителя	Порода	Встречаемость (% заселенных деревьев)	Степень заселения (слабая, средняя, сильная)

Повреждено огнём:

Вид пожара	Порода	Состояние корневых лап		Состояние корневой шейки		Подсушивание луба	
		% поврежденных огнём корней	% деревьев с данным повреждением см	ожог корневой шейки по окружности (1/4; 2/4; 3/4; более 3/4)	% деревьев с данным повреждением см	по окружности (1/4; 2/4; 3/4; более 3/4)	% деревьев с данным повреждением см

Поражено болезнями:

Вид	Порода	Встречаемость (% поражённых деревьев)	Степень поражения (слабая, средняя, сильная)
Бактериальная водянка берёзы	Береза	2	
Трутовик ложный осиновый	Осина	4	
Губка корневая	Ель	8	

2.3. Выборке подлежит 16,7 % деревьев, 15,4 % от запаса

в том числе:

ослабленных _____ %, (причины назначения) _____ ;
 сильно ослабленных _____ %, (причины назначения) _____ ;
 усыхающих 8,2 %, (причины назначения)

391	466	358
-----	-----	-----

 ;
 свежего сухостоя 5,3 %,
 свежего ветровала: 0,3 %,
 свежего бурелома _____ %,
 старого ветровала: 0,4 %,
 старого бурелома _____ %,
 старого сухостоя 1,2 %,
 аварийных _____ %.

391 - Бактериальные заболевания берёзы

466 - Губка корневая

358 - Трутовик ложный осиновый

2.4. Полнота лесного насаждения после уборки деревьев, подлежащих рубке, составит 0,6
Критическая полнота для данной категории лесных насаждений составляет 0,3

ЗАКЛЮЧЕНИЕ

С целью предотвращения негативных процессов или снижения ущерба от их воздействия назначено:

Участковое лесничество	Урочище (дача)	Квартал	Выдел	Площадь выдела, га	Вид мероприятия	Площадь мероприятия, га	Порода	Запас на выдел, куб. м	Крайние сроки проведения
Толмачевское	Толмачевское	79	7	13,7	ВСП	13,7	Б,ОС,Е	316,5	2018

Ведомость перечета деревьев, назначенных в рубку, и лесного участка прилагаются (приложение 2 и 3 к Акту).

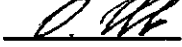
Меры по обеспечению возобновления:

Мероприятия, необходимые для предупреждения повреждения или поражения смежных насаждений

Сведения для расчета степени повреждения:

год образования старого сухостоя Прошлые года ;
основная причина повреждения древесины 391 ;
дата проведения обследований 04.09.2017 ;

Исполнитель работ по проведению лесопатологического обследования:

ФИО Иванов О.Г. Подпись 
Должность зам. нач. отдела
Организация Филиал ФБУ "Рослесозащита" - "Центр защиты леса Тверской области"

* Раздел включается в акт в случае проведения лесопатологического обследования обследования инструментальным способом.

* 391 - Бактериальные заболевания берёзы

**Ведомость перечета деревьев назначенных в рубку
Временная пробная площадь**

Субъект РФ Тверская область
Лесничество (лесопарк) Торжокское Толмачевское Толмачевское
Квартал 79 Выдел 7 Площадь, 13,70 га,
Номер очага вредных организмов _____ Размер пробной площади 1,40 га,

Таксационная характеристика:

тип леса ЕПРЧ состав 6Б1ОС3Е возраст 55 бонитет 2
полнота 0,7 запас на га 150 возобновление _____

Время и причина ослабления насаждения: Прошлые года
бактериальные заболевания берёзы, трутовик ложный осиновый, губка корневая, водяные побеги, наличие
плодовых тел на стволе, наличие гнили, сокотечение

Тип очага вредных организмов: эпизодический, хронический (подчеркнуть)
Фаза развития очага: начальная, нарастания численности, собственно вспышка, кризис
(подчеркнуть)


Состояние лесного насаждения, намечаемые мероприятия: сильно ослабленное
ВСП

Средневзвешенная категория состояния насаждения составляет 2,51

ВСП - Выборочная санитарная рубка

Исполнитель работ по проведению лесопатологического обследования:

Дата составления документа: 21.03.2018 Телефон 32-15-77

ФИО Иванов О.Г. Подпись 
Должность зам. нач. отдела
Организация Филиал ФБУ "Рослесозащита"- "Центр защиты леса Тверской области"

ВЕДОМОСТЬ ПЕРЕЧЕТА ДЕРЕВЬЕВ

Порода: Береза

Ступени толщины, см	Количество деревьев по категориям состояния, шт.																Всего деревьев по ступеням толщины		
	I	II	III	IV		V		VI			ветровал, бурелом			аварийные деревья			шт.	в том числе подлежат рубке, %	
				НЗ	З	НЗ	З	НЗ	З	О	НЗ	З	О	НЗ	З	О			
1	2	3	4	5	6	7	8	9	10	11	12	13	14	15	16	17	18	19	
8																			
12																			
16	8	8	11	6		2		1										36	8
20	7	3	10	1		4												25	16
24	11	14	25	7		2		1										60	5
28	15	16	9	8		3												51	6
32	18	15	20	9														62	
36																			
40																			
44																			
48																			
52																			
56																			
60																			
Итого число стволов, шт.	59	56	75	31		11		2									234	5,6	
Итого, % от числа стволов	15,1	14,4	19,2	7,9		2,8		0,5									60	3,3	
Итого запас, кбм	33	31	38	17		4		1									123	2,3	
Итого, % от запаса	15,7	14,9	18,3	8,1		2,0		0,3									59	2,3	

Порода: Осина

Ступени толщины, см	Количество деревьев по категориям состояния, шт.																Всего деревьев по ступеням толщины		
	I	II	III	IV		V		VI			ветровал, бурелом			аварийные деревья			шт.	в том числе подлежат рубке, %	
				НЗ	З	НЗ	З	НЗ	З	О	НЗ	З	О	НЗ	З	О			
1	2	3	4	5	6	7	8	9	10	11	12	13	14	15	16	17	18	19	
8																			
12																			
16	1			3		1												5	80
20	1	1	1	2				1										6	50
24	4	2	1	2		1												10	30
28		1	2	5		1												9	67
32	3	1	1	3														8	38
36																			
40																			
44																			
48																			
52																			
56																			
Итого число стволов, шт.	9	5	5	15		3		1									38	50,0	
Итого, % от числа стволов	2,3	1,3	1,3	3,8		0,8		0,3									10	4,9	
Итого запас, кбм	5	3	3	9		1		0									22	4,9	
Итого, % от запаса	2,6	1,4	1,5	4,1		0,7		0,1									10	4,9	

Порода: Ель

Ступени толщины, см	Количество деревьев по категориям состояния, шт.																Всего деревьев по ступеням толщины	
	I	II	III	IV		V		VI			ветровал, бурелом			аварийные деревья			шт.	в том числе подлежат рубке, %
				НЗ	З	НЗ	З	НЗ	З	О	НЗ	З	О	НЗ	З	О		
1	2	3	4	5	6	7	8	9	10	11	12	13	14	15	16	17	18	19
8																		
12																		
16	8	10	4	2		1		1			2						28	21
20	5	3	4	1		5					1						19	37
24	4	2	6	5													17	29
28	14	9	6	7		5		2			1						44	34
32	7	1	2														10	
36																		
40																		
44																		
48																		
52																		
56																		
60																		
Итого число стволов, шт.	38	25	22	15		11		3			4						118	28,0
Итого, % от числа стволов	9,7	6,4	5,6	3,8		2,8		0,8			1,0						30	8,5
Итого запас, кубм	23	11	11	8		5		2			1						62	8,2
Итого, % от запаса	10,9	5,5	5,5	4,0		2,6		0,8			0,7						30	8,2

D. V. B.

Итоговая

Ступени толщины, см	Количество деревьев по категориям состояния, шт.																Всего деревьев по ступеням толщины		
	I	II	III	IV		V		VI			ветровал, бурелом			аварийные деревья			шт.	в том числе подлежат рубке, %	
				НЗ	З	НЗ	З	НЗ	З	О	НЗ	З	О	НЗ	З	О			
1	2	3	4	5	6	7	8	9	10	11	12	13	14	15	16	17	18	19	
8																			
12																			
16	17	18	15	11		4		2			2						69	19	
20	13	7	15	4		9		1			1						50	28	
24	19	18	32	14		3		1									87	13	
28	29	26	17	20		9		2			1						104	23	
32	28	17	23	12													80	4	
36																			
40																			
44																			
48																			
52																			
56																			
60																			
Итого число стволов, шт.	106	86	102	61		25		6			4						390	16,7	
Итого, % от числа стволов	27,2	22,1	26,2	15,6		6,4		1,5			1,0						100	16,7	
Итого запас, кбм	60	45	53	34		11		3			1						207	15,4	
Итого, % от запаса	29,2	21,8	25,4	16,3		5,3		1,2			0,7						100	15,4	

Примечание: НЗ - незаселенное, З - заселенное, О - отработанное вредителями.
Средняя по породе: Береза-1,45; Осина-0,3; Ель-0,74

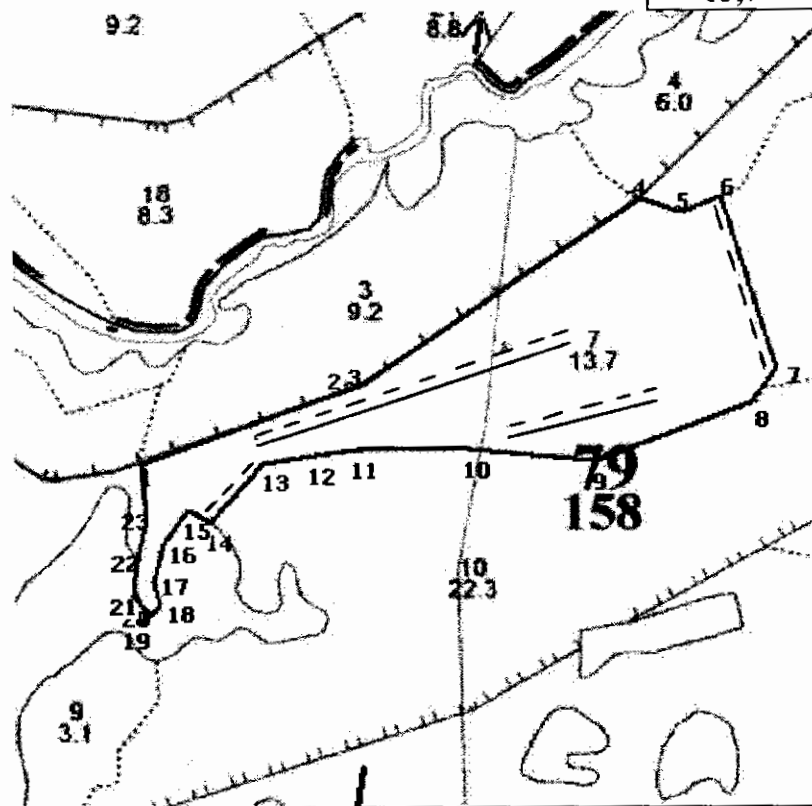
D. V. G.

Абрис участка

Лесничество (лесопарк): ГКУ Торжокское
Урочище (при наличии): Толмачевское
Номер(а): лесного квартала 79
Номер(а): лесотаксационного выдела 7
Масштаб: 1:10000

Участковое лесничество: Толмачевское

Площадь общая, га	Площадь эксплуатационная, га
13,7	13,7



Экспликация объекта

Номера точек	Направление Координаты углов	Направление румбы (азимуты) линий, °		Длина линий, м
		номер -1,	площадь -13,7 га	
1-2	N 57*28.182 E 035*52.031	СВ:61(61)		277
2-3	N 57*28.232 E 035*52.321	СВ:64(64)		28
3-4	N 57*28.358 E 035*52.692	СВ:47(47)		449
4-5	N 57*28.347 E 035*52.739	ЮВ:71(109)		57
5-6	N 57*28.356 E 035*52.797	СВ:63(63)		50
6-7	N 57*28.233 E 035*52.856	ЮВ:25(155)		223
7-8	N 57*28.208 E 035*52.829	ЮЗ:21(201)		52
8-9	N 57*28.171 E 035*52.614	ЮЗ:63(243)		206
9-10	N 57*28.182 E 035*52.461	ЮЗ:83(263)		162
10-11	N 57*28.185 E 035*52.290	ЮЗ:83(263)		170
11-12	N 57*28.178 E 035*52.179	ЮЗ:65(245)		47
12-13	N 57*28.183 E 035*52.240	ЮЗ:65(245)		66
13-14	N 57*28.178 E 035*52.180	ЮЗ:33(213)		103
14-15	N 57*28.137 E 035*52.114	СЗ:70(290)		33
15-16	N 57*28.147 E 035*52.085	ЮЗ:26(206)		55
16-17	N 57*28.121 E 035*52.049	ЮЗ:6(186)		52
17-18	N 57*28.092 E 035*52.039	ЮВ:23(157)		33
18-19	N 57*28.078 E 035*52.043	ЮЗ:36(216)		34
19-20	N 57*28.072 E 035*52.032	СВ:18(18)		18
20-21	N 57*28.072 E 035*52.025	СЗ:50(310)		28
21-22	N 57*28.089 E 035*52.013	СЗ:3(357)		48
22-23	N 57*28.147 E 035*52.030	СВ:4(4)		60
23-1	N 57*28.182 E 035*52.031	СЗ:14(345)		68

Handwritten signature

№ выдела	Ленты (круговые площадки) перечета				
	№ ленты (площадки)	Длина, м	Ширина, м	Радиус, м	Площадь, га
7	1	440,00	20,00		0,88
7	2	220,00	10,00		0,22
7	3	200,00	10,00		0,20
7	4	100,00	10,00		0,10

Условные обозначения: — границы участка; == ленточный пересчет.

Исполнитель работ по проведению лесопатологического обследования:

ФИО: Иванов О.Г.

Подпись

Дата составления документа: 22.01.2018 г. Телефон: 32-15-77