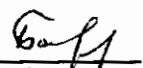


Приложение 2  
к приказу Минприроды России  
от 16.09.2016 № 480  
Форма  
"УТВЕРЖДАЮ"  
Министр лесного хозяйства Тверской  
области

  
Барышков В.В.  
" 3 " 10 2018 г.

Акт  
лесопатологического обследования № 1536  
лесных насаждений Торжокского лесничества (лесопарка)  
Тверской области (субъекта Российской Федерации)

Способ лесопатологического обследования: 1. Визуальный   
2. Инструментальный

Место проведения

Участковое лесничество	Урочище (дача)	Квартал (кварталы)	Выдел (выделы)	Площадь, га
Калашниковское	Толмачевское	18	2	6,9

Лесопатологическое обследование проведено на общей площади 6,9 га.

1. Визуальное лесопатологическое обследование.\*

Наземное

Дистанционное

1.1. На площади 6,9 га фактическая таксационная характеристика лесного насаждения соответствует (не соответствует) таксационному описанию (нужное подчеркнуть).

Причины несоответствия \_\_\_\_\_

Список участков с выявленными несоответствиями приведен в приложении 1 к настоящему Акту.

1.2. Лесные насаждения с нарушенной и утраченной устойчивостью выявлены на площади 6,9 га:

Участковое лесничество	Урочище (дача)	Площадь, га		Причина ослабления (гибели)
		с нарушенной устойчивостью	с утраченной устойчивостью	
Калашниковское	Толмачевское	6,9		391
				371
Итого		6,9		

Состояние обследованных лесных насаждений приведено в приложениях 1.1-1.4 к Акту в зависимости от метода проведения ЛПО.

1.3. В обследованных лесных участках прогнозируется:

Прогноз	Площадь, га
Ослабление лесных насаждений	
Усыхание лесных насаждений различной степени	
Развитие очагов вредных организмов	

1.4. Обнаружено загрязнение лесного участка отходами и выбросами:

Промышленными

Бытовыми

Вид загрязнения	Размеры загрязнения			Объем, кубм	Площадь загрязнения
	длина, м	ширина, м	высота, м		

**ЗАКЛЮЧЕНИЕ**

Оценка текущего санитарного и лесопатологического состояния лесных насаждений, назначенные профилактические мероприятия по защите лесов, агитационные мероприятия:

В квартале № 18 выделе № 2 на всей площади 6,9 га участкового лесничества Калашниковское наблюдается усыхание насаждения, наличие бактериальной водянки и смоляного рака.

Заражение деревьев бактериальной водянкой и смоляным раком 1-3 категории не выявлено, развитие очага не прогнозируется. Необходимо проведение инструментального обследования.

Исполнитель работ по проведению лесопатологического обследования:

ФИО зам. нач. отдела Иванов О.Г.

Подпись 

Дата обследования 04.09.2017

\*Раздел включается в акт, в случае проведения лесопатологического обследования визуальным способом.

2. Инструментальное обследование лесного участка.\*

2.1. Фактическая таксационная характеристика лесного насаждения соответствует  
 (не соответствует) (нужное подчеркнуть) таксационному описанию. Причины несоответствия:

Ведомость лесных участков с выявленными несоответствиями таксационным описаниям  
 приведена в приложении 1 к Акту.

2.2. Состояние насаждений: с нарушенной устойчивостью   
 с утраченной устойчивостью

причины повреждения:  
 Бактериальные заболевания берёзы, Рак смоляной

стволовыми вредителями:

Вид вредителя	Порода	Встречаемость (% заселенных деревьев)	Степень заселения (слабая, средняя, сильная)

Повреждено огнём:

Вид пожара	Порода	Состояние корневых лап		Состояние корневой шейки		Подсушивание луба	
		% поврежденных оплём корней	% деревьев с данным повреждением см	ожог корневой шейки по окружности (1/4; 2/4; 3/4; более с 3/4)	% деревьев с данным повреждением см	по окружности (1/4; 2/4; 3/4; более 3/4)	% деревьев с данным повреждением см

Поражено болезнями:

Вид	Порода	Встречаемость (% поражённых деревьев)	Степень поражения (слабая, средняя, сильная)
Бактериальная водянка берёзы	Береза	8	
Рак смоляной	Сосна	4	

2.3. Выборке подлежит 11,7 % деревьев, 15,1 % от запаса

в том числе:

ослабленных \_\_\_\_\_ %, (причины назначения) \_\_\_\_\_ ;  
 сильно ослабленных \_\_\_\_\_ %, (причины назначения) \_\_\_\_\_ ;  
 усыхающих 0,8 %, (причины назначения) 

371		
-----	--	--

 ;  
 свежего сухостоя 5,0 %,  
 свежего ветровала: 1,5 %,  
 свежего бурелома \_\_\_\_\_ %,  
 старого ветровала: \_\_\_\_\_ %,  
 старого бурелома \_\_\_\_\_ %,  
 старого сухостоя 7,7 %,  
 аварийных \_\_\_\_\_ %.

371 - Рак смоляной

2.4. Полнота лесного насаждения после уборки деревьев, подлежащих рубке, составит 0,7  
 Критическая полнота для данной категории лесных насаждений составляет 0,3

*О. Уб*

## ЗАКЛЮЧЕНИЕ

С целью предотвращения негативных процессов или снижения ущерба от их воздействия назначено:

Участковое лесничество	Урочище (дача)	Квартал	Выдел	Площадь выдела, га	Вид мероприятия	Площадь мероприятия, га	Порода	Запас на выдел, куб.м	Крайние сроки проведения
Калашниковское	Толмачевское	18	2	6,9	ВСП	6,9	Б.С	322,2	2018

Ведомость перечета деревьев, назначенных в рубку, и лесного участка прилагаются (приложение 2 и 3 к Акту).

Меры по обеспечению возобновления:

---

---

---

Мероприятия, необходимые для предупреждения повреждения или поражения смежных насаждений

---

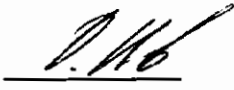
---

---

Сведения для расчета степени повреждения:

год образования старого сухостоя Прошлые года ;  
основная причина повреждения древесины 391 ;  
дата проведения обследований 04.09.2017 ;

Исполнитель работ по проведению лесопатологического обследования:

ФИО Иванов О.Г. Подпись   
Должность зам. нач. отдела  
Организация Филиал ФБУ "Рослесозащита" - "Центр защиты леса Тверской области"

\* Раздел включается в акт в случае проведения лесопатологического обследования обследования инструментальным способом.

\* 391 - Бактериальные заболевания берёзы



**Ведомость перечета деревьев назначенных в рубку  
Временная пробная площадь**

Субъект РФ Тверская область  
Лесничество (лесопарк) Торжокское Калашниковское Толмачевское  
Квартал 18 Выдел 2 Площадь, 6,90 га,  
Номер очага вредных организмов \_\_\_\_\_ Размер пробной площади 0,73 га,

Таксационная характеристика:

тип леса СЧ состав бБ4С возраст 55 бонитет 2  
полнота 0,8 запас на га 310 возобновление \_\_\_\_\_

Время и причина ослабления насаждения: Прошлые года  
бактериальные заболевания берёзы, рак смоляной, водяные побеги, наличие на стволе в обл. кроны раковых ран, язв, образований (>2/3 окр. ствола), сокотечение, наличие на стволе в обл. кроны раковых ран, язв, образований (1/2-2/3 окр. ствола)

Тип очага вредных организмов: эпизодический, хронический (подчеркнуть)  
Фаза развития очага: начальная, нарастания численности, собственно вспышка, кризис  
(подчеркнуть)


Состояние лесного насаждения, намечаемые мероприятия: ослабленное  
ВСП

Средневзвешенная категория состояния насаждения составляет 1,86

ВСП - Выборочная санитарная рубка

Исполнитель работ по проведению лесопатологического обследования:

Дата составления документа: 21.03.2018 Телефон 8(4822) 34-71-22

ФИО Иванов О.Г. Подпись   
Должность зам. нач. отдела  
Организация Филиал ФБУ "Рослесозащита"- "Центр защиты леса Тверской области"

## ВЕДОМОСТЬ ПЕРЕЧЕТА ДЕРЕВЬЕВ

Порода: Береза

Ступени толщины, см	Количество деревьев по категориям состояния, шт.																Всего деревьев по ступеням толщины	
	I	II	III	IV		V		VI			ветровал, бурелом			аварийные деревья			шт.	в том числе подлежат рубке, %
				НЗ	З	НЗ	З	НЗ	З	О	НЗ	З	О	НЗ	З	О		
1	2	3	4	5	6	7	8	9	10	11	12	13	14	15	16	17	18	19
8	22																22	
12	31										3						34	9
16	41																41	
20	22		3					4			1						30	17
24	20		3														23	
28	27		6			5		2									40	18
32	29		6			5		3			1						44	20
36	19		7			4		5									35	26
40	6	3	5								1						15	7
44																		
48																		
52																		
56																		
60																		
Итого число стволов, шт.	217	3	30				14		14			6					284	12,0
Итого, % от числа стволов	47,0	0,6	6,5				3,0		3,0			1,3					61	7,4
Итого запас, кбм	87	4	24				11		10			3					138	9,7
Итого, % от запаса	37,1	1,7	10,0				4,6		4,1			1,1					59	9,7

Порода: Сосна

Ступени толщины, см	Количество деревьев по категориям состояния, шт.																Всего деревьев по ступеням толщины	
	I	II	III	IV		V		VI			ветровал, бурелом			аварийные деревья			шт.	в том числе подлежат рубке, %
				НЗ	З	НЗ	З	НЗ	З	О	НЗ	З	О	НЗ	З	О		
1	2	3	4	5	6	7	8	9	10	11	12	13	14	15	16	17	18	19
8	12																12	
12	21										2						23	9
16	16		2								1						19	5
20	13					1		2									16	19
24	21				2			1									24	13
28	28							1			1						30	7
32	14		2			1		3									20	20
36	10		3		1			4									18	28
40	16																16	
44																		
48																		
52																		
56																		
Итого число стволов, шт.	151		7	3		2		11			4						178	11,2
Итого, % от числа стволов	32,7		1,5	0,6		0,4		2,4			0,9						39	4,3
Итого запас, кбм	80		5	2		1		9			1						98	5,3
Итого, % от запаса	33,9		2,2	0,8		0,5		3,6			0,4						41	5,3

D. 44

## Итоговая

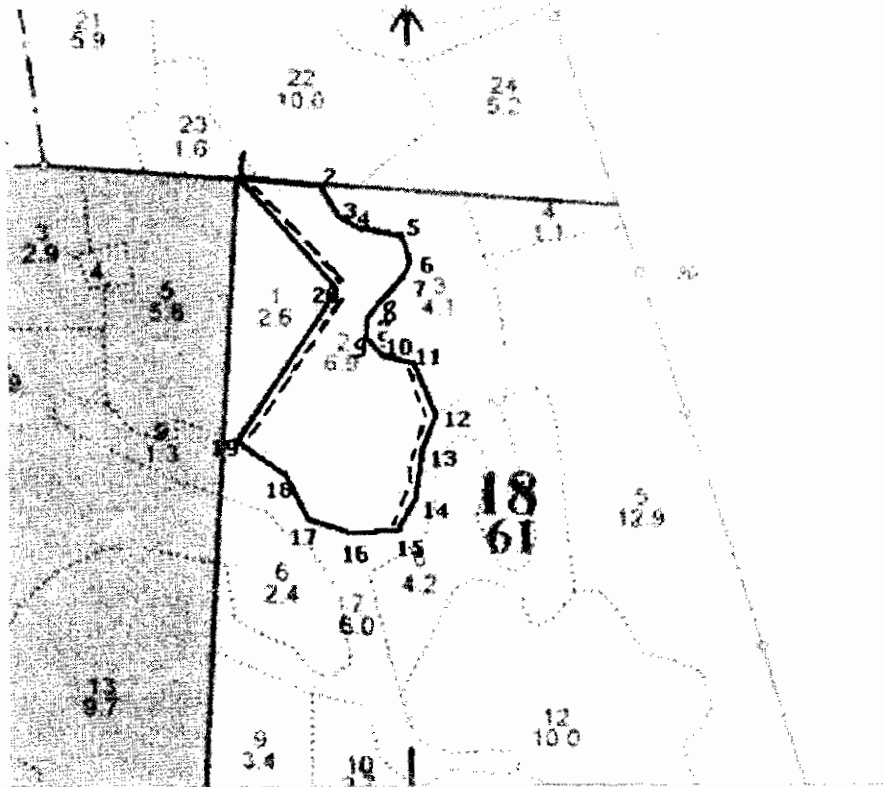
Ступени толщины, см	Количество деревьев по категориям состояния, шт.																Всего деревьев по ступеням толщины	
	I	II	III	IV		V		VI			ветровал, бурелом			аварийные деревья			шт.	в том числе подлежат рубке, %
				НЗ	З	НЗ	З	НЗ	З	О	НЗ	З	О	НЗ	З	О		
1	2	3	4	5	6	7	8	9	10	11	12	13	14	15	16	17	18	19
8	34																34	
12	52										5						57	9
16	57		2								1						60	2
20	35		3			1		6			1						46	17
24	41		3		2			1									47	6
28	55		6			5		3			1						70	13
32	43		8			6		6			1						64	20
36	29		10		1	4		9									53	26
40	22	3	5								1						31	3
44																		
48																		
52																		
56																		
60																		
Итого число стволов, шт.	368	3	37	3		16		25			10						462	11,7
Итого, % от числа стволов	79,7	0,6	8,0	0,6		3,5		5,4			2,2						100	11,7
Итого запас, кубм	167	4	29	2		12		18			4						235	15,1
Итого, % от запаса	71,0	1,7	12,3	0,8		5,0		7,7			1,5						100	15,1

Примечание: НЗ - незаселенное, З - заселенное, О - отработанное вредителями.  
Средняя по породе: Береза-1,19; Сосна-0,66



Абрис участка  
ГКУ «Торжокское лесничество Тверской области»  
Калашниковское участковое лесничество (урочище Толмочевское)  
Кв. 18 выд. 2, пл. 6,9 га.

М 1:10000



Номера точек	Координаты		Румбы линий	Длина, м	Номера точек	Координаты		Румбы линий	Длина, м
1-2	57 32,793	35 36,012	ЮВ 83	110	11-12	57 32,658	35 36,226	ЮВ 23	75
2-3	57 32,784	35 36,115	ЮВ 29	49	12-13	57 32,617	35 36,252	ЮЗ 21	51
3-4	57 32,768	35 36,133	ЮВ 59	31	13-14	57 32,596	35 36,237	ЮЗ 9	70
4-5	57 32,756	35 36,163	ЮВ 80	62	14-15	57 32,556	35 36,225	ЮЗ 31	46
5-6	57 32,753	35 36,212	ЮВ 17	36	15-16	57 32,532	35 36,198	ЮЗ 85	61
6-7	57 32,735	35 36,227	ЮЗ 21	23	16-17	57 32,532	35 36,135	СЗ 72	61
7-8	57 32,719	35 36,218	ЮЗ 42	75	17-18	57 32,542	35 36,081	СЗ 26	68
8-9	57 32,694	35 36,171	ЮВ 0	29	18-19	57 32,579	35 36,053	СЗ 54	82
9-10	57 32,674	35 36,164	ЮВ 41	28	19-20	57 32,606	35 35,990	СВ 34	245
10-11	57 32,668	35 36,180	ЮВ 74	47	20-1	57 32,714	35 36,130	СЗ 41	207

№ выдела	Ленты (круговые площадки) перече́та				
	№ ленты (площадки)	Длина, м	Ширина, м	Радиус, м	Площадь, га
2	1	452	10		0,45
2	2	278	10		0,28

0,73

Условные обозначения: — границы участка; == ленточный перече́т.

Исполнитель работ по проведению лесопатологического обследования:

ФИО: Иванов О.Г.

Подпись

Дата составления документа: 10.10.2017 г. Телефон: 32-15-77