


Приложение 2
к приказу Минприроды России
от 16.09.2016 № 480
Форма
"УТВЕРЖДАЮ"
Министр лесного хозяйства Тверской
области


" 3 " 10 2018 г. Барышков В.В.

Акт
лесопатологического обследования № 1588
лесных насаждений Осташковского лесничества (лесопарка)
Тверской области (субъекта Российской Федерации)

Способ лесопатологического обследования: 1. Визуальный
2. Инструментальный

Место проведения

Участковое лесничество	Урочище (дача)	Квартал (кварталы)	Выдел (выделы)	Площадь, га
Осташковское		32	1	36,2

Лесопатологическое обследование проведено на общей площади 36,2 га.

1. Визуальное лесопатологическое обследование.*

Наземное Дистанционное

1.1. На площади 36,2 га фактическая таксационная характеристика лесного насаждения соответствует (не соответствует) таксационному описанию (нужное подчеркнуть).

Причины несоответствия _____

Список участков с выявленными несоответствиями приведен в приложении 1 к настоящему Акту.

1.2. Лесные насаждения с нарушенной и утраченной устойчивостью выявлены на площади 14,9 га:

Участковое лесничество	Урочище (дача)	Площадь, га		Причина ослабления (гибели)
		с нарушенной устойчивостью	с утраченной устойчивостью	
Осташковское			14,9	343
				821;881
Итого			14,9	

Состояние обследованных лесных насаждений приведено в приложениях 1.1-1.4 к Акту в зависимости от метода проведения ЛПО.

1.3. В обследованных лесных участках прогнозируется:

Прогноз	Площадь, га
Ослабление лесных насаждений	
Усыхание лесных насаждений различной степени	
Развитие очагов вредных организмов	

1.4. Обнаружено загрязнение лесного участка отходами и выбросами:

Промышленными Бытовыми

Вид загрязнения	Размеры загрязнения			Объем, кубм	Площадь загрязнения
	длина, м	ширина, м	высота, м		

ЗАКЛЮЧЕНИЕ

Оценка текущего санитарного и лесопатологического состояния лесных насаждений, назначенные профилактические мероприятия по защите лесов, агитационные мероприятия:

В квартале № 32 выделе № 1 на площади 14,9 га участкового лесничества Осташковское наблюдается усыхание насаждения, необходимо проведение инструментального обследования.

Ель заселена короедом-типографом. Отмечен вывал деревьев в результате ветровалов этого года и прошлых лет. Активного развития очага короеда-типографа не прогнозируется.

Деревья 1-3 категории не заселены

На остальной площади (21,3 га) повреждения отсутствуют, насаждение здоровое, мероприятия не назначаются.

Исполнитель работ по проведению лесопатологического обследования:

ФИО инженер-лесопатолог Диковский С.В.

Подпись



Дата обследования

04.09.2017

*Раздел включается в акт, в случае проведения лесопатологического обследования визуальным способом.

2. Инструментальное обследование лесного участка.*

2.1. Фактическая таксационная характеристика лесного насаждения соответствует
 (не соответствует) (нужное подчеркнуть) таксационному описанию. Причины несоответствия:

Ведомость лесных участков с выявленными несоответствиями таксационным описаниям
 приведена в приложении 1 к Акту.

2.2. Состояние насаждений: с нарушенной устойчивостью
 с утраченной устойчивостью

причины повреждения:

Отработано короедом-типографом, Воздействия сильных ветров прошлых лет, повлекшие наклон
 более 10°, изгиб или вывал деревьев

Заселено (отработано) стволовыми вредителями:

Вид вредителя	Порода	Встречаемость (% заселенных деревьев)	Степень заселения (слабая, средняя, сильная)
Короед-типограф	Ель	12	слабая

Повреждено огнём:

Вид пожара	Порода	Состояние корневых лап		Состояние корневой шейки		Подсушивание луба	
		% поврежденных огнём корней	% деревьев с данным повреждением см	ожог корневой шейки по окружности (1/4; 2/4; 3/4; более 3/4)	% деревьев с данным повреждением см	по окружности (1/4; 2/4; 3/4; более 3/4)	% деревьев с данным повреждением см

Поражено болезнями:

Вид	Порода	Встречаемость (% поражённых деревьев)	Степень поражения (слабая, средняя, сильная)

2.3. Выборке подлежит 47 % деревьев, 53,5 % от запаса

в том числе:

ослабленных _____ %, (причины назначения) _____ ;
 сильно ослабленных _____ %, (причины назначения) _____ ;
 усыхающих 3,8 %, (причины назначения)

343		
-----	--	--

 ;
 свежего сухостоя 3,7 %,
 свежего ветровала: 11,7 %,
 свежего бурелома _____ %,
 старого ветровала: 17,5 %,
 старого бурелома _____ %,
 старого сухостоя 16,8 %,
 аварийных _____ %.

343 - (заселено или отработано) короедом-типографом

2.4. Полнота лесного насаждения после уборки деревьев, подлежащих рубке, составит 0,3
 Критическая полнота для данной категории лесных насаждений составляет 0,5

Рисов

ЗАКЛЮЧЕНИЕ

С целью предотвращения негативных процессов или снижения ущерба от их воздействия назначено:

Участковое лесничество	Урочище (дача)	Квартал	Выдел	Площадь выдела, га	Вид мероприятия	Площадь мероприятия, га	Порода	Запас на выдел, куб.м	Крайние сроки проведения
Осташковское	Осташковское	32	1	36,2	ССР	14,9	Е,ОСБ	3295	2018

Ведомость перечета деревьев, назначенных в рубку, и лесного участка прилагаются (приложение 2 и 3 к Акту).

Меры по обеспечению возобновления:


Искусственное лесовозобновление

Мероприятия, необходимые для предупреждения повреждения или поражения смежных насаждений

Сведения для расчета степени повреждения:

год образования старого сухостоя Прошлые года ;
основная причина повреждения древесины 343 ;
дата проведения обследований 04.09.2017 ;

Исполнитель работ по проведению лесопатологического обследования:

ФИО Диковский С.В. Подпись 
Должность инженер-лесопатолог
Организация Филиал ФБУ "Рослесозащита"-Центр защиты леса" Тверской области

* Раздел включается в акт в случае проведения лесопатологического обследования обследования инструментальным способом.

* 343 - (заселено или отработано) короедом-типографом

**Ведомость перечета деревьев назначенных в рубку
Временная пробная площадь**

Субъект РФ Тверская область
Лесничество (лесопарк) Осташковское Осташковское Осташковское
Квартал 32 Выдел 1 Площадь, 14,90 га,
Номер очага вредных организмов _____ Размер пробной площади 14,90 га,

Таксационная характеристика:

тип леса ЕКИС состав 7Е2Ос1Б возраст 130 бонитет 2
полнота 0,6 запас на га 270 возобновление _____

Время и причина ослабления насаждения: Прошлые года
(заселено или отработано) короедом-типографом, воздействия сильных ветров прошлых лет, повлекшие наклон более 10°, изгиб или вывал деревьев, воздействия сильных ветров текущего года, повлекшие наклон более 10°, изгиб или вывал деревьев, местное поселение стволовых (отработано), механические повреждения

Тип очага вредных организмов: эпизодический, хронический (подчеркнуть)
Фаза развития очага: начальная, нарастания численности, собственно вспышка, кризис (подчеркнуть)


Состояние лесного насаждения, намечаемые мероприятия: усыхающее
ССР

Средневзвешенная категория состояния насаждения составляет 3,61

ССР - Сплошная санитарная рубка

Исполнитель работ по проведению лесопатологического обследования:

Дата составления документа: 26.03.2018 Телефон 32 15 77

ФИО Диковский С.В. Подпись 
Должность инженер-лесопатолог
Организация Филиал ФБУ "Рослесозащита"-Центр защиты леса" Тверской области

ВЕДОМОСТЬ ПЕРЕЧЕТА ДЕРЕВЬЕВ

Порода: Ель		Количество деревьев по категориям состояния, шт.															Всего деревьев по ступеням толщины		
Ступени толщины, см		I	II	III	IV		V		VI			ветровал, бурелом			аварийные деревья			шт.	в том числе подлежат рубке, %
					НЗ	З	НЗ	З	НЗ	З	О	НЗ	З	О	НЗ	З	О		
1	2	3	4	5	6	7	8	9	10	11	12	13	14	15	16	17	18	19	
8																			
12	30	81	75														186		
16	38	10	40			2				39	15						144	39	
20	10	15	20	10		2				31	41						129	65	
24	22	27	30	7						28	47						161	51	
28	10	15	21			5				30	31						112	59	
32	24	11	21	8		4				25	35						128	56	
36	21	19	15	10		8				24	37						134	59	
40	15	25	17	14		6				30	40						147	61	
44	18	11	20	10		10				21	32						122	60	
48	4	10	16			5				31	24						90	67	
52	10	15	19			7				21	28						100	56	
56	8	13	22	8						25	21						97	56	
60	5	14	15	5		5				23	14						81	58	
Итого число стволов, шт.	215	266	331	72		54			328								1631	50,2	
Итого, % от числа стволов	8,0	9,9	12,3	2,7		2,0			12,2								61	30,5	
Итого запас, кубм	240	320	408	124		107			541								2309	40,7	
Итого, % от запаса	7,3	9,7	12,5	3,8		3,2			16,4								70	40,7	

Порода: Осина		Количество деревьев по категориям состояния, шт.															Всего деревьев по ступеням толщины		
Ступени толщины, см		I	II	III	IV		V		VI			ветровал, бурелом			аварийные деревья			шт.	в том числе подлежат рубке, %
					НЗ	З	НЗ	З	НЗ	З	О	НЗ	З	О	НЗ	З	О		
1	2	3	4	5	6	7	8	9	10	11	12	13	14	15	16	17	18	19	
8																			
12	6	10	12														28		
16	5	6	7	24													42		
20	11	18	12								12						53	23	
24	7	10	7								12						36	33	
28	24	7	5			1					14						51	29	
32	14	5	11	7		2		3			20						62	40	
36	17	15	14			1		2			20						69	33	
40	20	15	9	5				3			30						82	40	
44	14	8	10			2					27						61	48	
48	10	18	15	3		1					17						64	28	
52																			
56																			
Итого число стволов, шт.	128	112	102	39		7		8			152						548	30,5	
Итого, % от числа стволов	4,8	4,2	3,8	1,5		0,3		0,3			5,7						20	6,2	
Итого запас, кубм	145	126	113	27		10		10			209						641	7,0	
Итого, % от запаса	4,4	3,8	3,4	0,8		0,3		0,3			6,4						19	7,0	

Порода: Береза

Степени толщины, см	Количество деревьев по категориям состояния, шт.															Всего деревьев по степеням толщины		
	I	II	III	IV		V		VI			ветровал, бурелом			аварийные деревья			шт.	в том числе подлежат рубке, %
				НЗ	З	НЗ	З	НЗ	З	О	НЗ	З	О	НЗ	З	О		
1	2	3	4	5	6	7	8	9	10	11	12	13	14	15	16	17	18	19
8																		
12	11	10	25														46	
16	6	10	12								15						43	35
20	7	5	7			2		2			44						67	72
24	5	9	11			1		2			46						74	66
28	4	13	11								53						81	65
32	11	2	5			1		2			43						64	72
36	6	7	4			1					33						51	67
40	18	8	10			2		1			25						64	44
44	9	6									4						19	21
48																		
52																		
56																		
60																		
Итого число стволов, шт.	77	70	85			7		7			263						509	54,4
Итого, % от числа стволов	2,9	2,6	3,2			0,3		0,3			9,8						19	10,3
Итого запас, кубм	65	47	40			6		5			183						346	5,8
Итого, % от запаса	2,0	1,4	1,2			0,2		0,1			5,5						10	5,8

D. S. S. S.

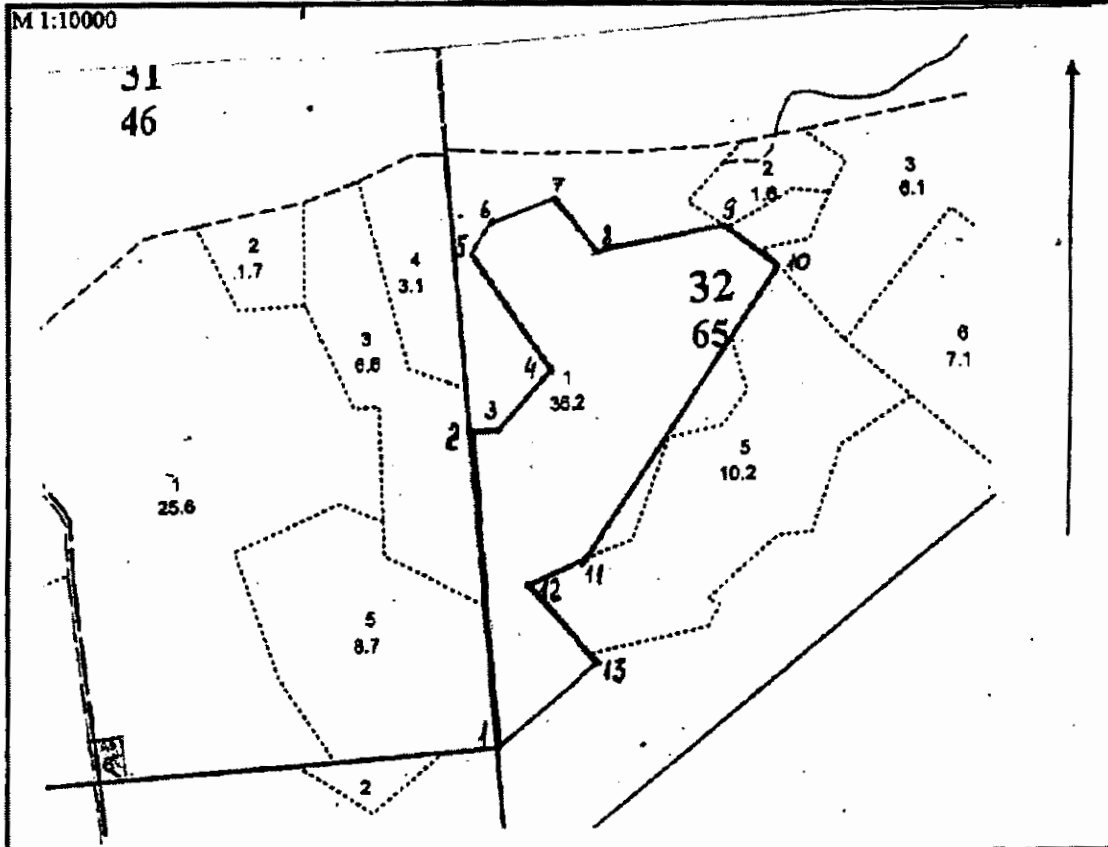
Итоговая

Ступени толщины, см	Количество деревьев по категориям состояния, шт.																Всего деревьев по ступеням толщины	
	I	II	III	IV		V		VI			ветровал, бурелом			аварийные деревья			шт.	в том числе подлежат рубке, %
				НЗ	З	НЗ	З	НЗ	З	О	НЗ	З	О	НЗ	З	О		
1	2	3	4	5	6	7	8	9	10	11	12	13	14	15	16	17	18	19
8																		
12	47	101	112														260	
16	49	26	59	24		2				39	30						229	31
20	28	38	39	10		4		2		31	97						249	58
24	34	46	48	7		1		2		28	105						271	53
28	38	35	37			6				30	98						244	55
32	49	18	37	15		7		5		25	98						254	56
36	44	41	33	10		10		2		24	90						254	54
40	53	48	36	19		8		4		30	95						293	52
44	41	25	30	10		12				21	63						202	52
48	14	28	31	3		6				31	41						154	51
52	10	15	19			7				21	28						100	56
56	8	13	22	8						25	21						97	56
60	5	14	15	5		5				23	14						81	58
Итого число стволов, шт.	420	448	518	111		68		343		780							2688	47,0
Итого, % от числа стволов	15,7	16,7	19,3	4,2		2,6		12,8		29,1							100	47,0
Итого запас, кбм	450	493	561	151		123		556		961							3295	53,5
Итого, % от запаса	13,7	14,9	17,1	4,6		3,7		16,8		29,2							100	53,5

Примечание: НЗ - незаселенное, З - заселенное, О - отработанное вредителями.
Средняя по породе: Ель-3,76; Осина-3,11; Береза-3,6



Абрис участка
Останковское участковое лесничество, квартал 32, выдел 1, пл. 14,9 га



№ выдела	Ленты (круговой площадки) перечета				
	№ ленты (площадки)	длина, м	ширина, м	радиус, м	площадь, га
1	сплошной пересчет				14,9

Номера точек	Координаты		Румбы линий		Длина, м
1-2	N 57°10'599"	E 032°55'427"	СЗ	12	450
2-3	N 57°11'142"	E 032°55'413"	СВ	79	50
3-4	N 57°11'142"	E 032°55'443"	СВ	34	97
4-5	N 57°11'169"	E 032°55'467"	СЗ	41	212
5-6	N 57°11'244"	E 032°55'416"	СВ	27	50
6-7	N 57°11'255"	E 032°55'429"	СВ	61	100
7-8	N 57°11'253"	E 032°55'481"	ЮВ	47	101
8-9	N 57°11'228"	E 032°55'519"	СВ	72	180
9-10	N 57°11'228"	E 032°56'035"	ЮВ	58	90
10-11	N 57°11'211"	E 032°56'074"	ЮЗ	26	490
11-12	N 57°11'079"	E 032°55'498"	ЮЗ	61	96
12-13	N 57°11'069"	E 032°55'458"	ЮВ	50	149
13-1	N 57°11'032"	E 032°55'516"	СВ	38	190

Условные обозначения:

Исполнитель работ по проведению лесопитомнического обследования:

Ф.И.О. Дикавокий С.В.

Подпись

Дата составления документа

20.11.2017

Телефон

32 15 77