

УТВЕРЖДАЮ:
Министр лесного хозяйства хозяйства
Тверской области
(должность)
Барышков В.В. *В.В. Барышков*
(Ф.И.О., подпись)
30 марта 2018 г.
(Дата)

АКТ
лесопатологического обследования № 1579

лесных насаждений Осташковского лесничества (лесопарка)
Тверской области (субъект Российской Федерации)

Способ лесопатологического обследования:

1. Визуальный

2. Инструментальный

Место проведения

Участковое лесничество	Урочище (дача)	Квартал (кварталы)	Выдел (выделы)	Площадь, га
Комсомольское		81	3	1,7

Лесопатологическое обследование проведено на общей площади 1,7 га.

1. Визуальное лесопатологическое обследование.*

Наземное Дистанционное

1.1. На площади 1,7 га фактическая таксационная характеристика лесного насаждения соответствует (не соответствует) таксационному описанию (нужное подчеркнуть). Причины несоответствия _____

Список участков с выявленными несоответствиями приведен в приложении 1 к настоящему Акту.

1.2. Лесные насаждения с нарушенной и утраченной устойчивостью выявлены на площади 1,7 га:

Участковое лесничество	Урочище (дача)	Площадь, га		Причина ослабления (гнбелн)
		с нарушенной устойчивостью	с утраченной устойчивостью	
Комсомольское	Комсомольское	1,7		882 881
Итого		1,7		

Состояние обследованных лесных насаждений приведено в приложениях 1.1 – 1.4 к Акту в зависимости от метода проведения ЛПО.

1.3. В обследованных лесных участках прогнозируется:

Прогноз	Площадь, га
Ослабление лесных насаждений	
Усыхание лесных насаждений различной степени	
Развитие очагов вредных организмов	

1.4. Обнаружено загрязнение лесного участка отходами и выбросами:

промышленными

бытовыми

Вид загрязнения	Размеры загрязнения			Объем, кубм	Площадь загрязнения, га
	длина, м	ширина, м	высота, м		

ЗАКЛЮЧЕНИЕ

Оценка текущего санитарного и лесопатологического состояния лесных насаждений, назначенные профилактические мероприятия по защите лесов, агитационные мероприятия:

В результате стихийного бедствия - шквалистого ветра 02.08.2017 в кв. 81 выд. 3

Комсомольского участкового лесничества по лу Комсомольского по результатам

глазомерной оценки по состоянию деревьев в соответствии со шкалой категорий состояния деревьев

выявлено, что 95 % деревьев получили механические повреждения, их доля по признакам повреждения:

код (881) 35 % - воздействие сильных ветров, повлекшее наклон более 10°, изгиб или вывал;

код (882) 60 % - воздействие шквалистых ветров текущего года, повлекшее слом стволов.

Насаждение по категории состояния относится к категории (с нарушенной устойчивостью)

В соответствии с пунктом 46 приложения 1 Приказа Минприроды России от 16 сентября 2016 г. № 480

в границах, указанных в абрисе участка (прил.3) назначается санитарно-оздоровительное мероприятие:

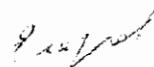
выборочная санитарная рубка (ВСР) на площади 1,7 га

Исполнитель работ по проведению лесопатологического обследования:

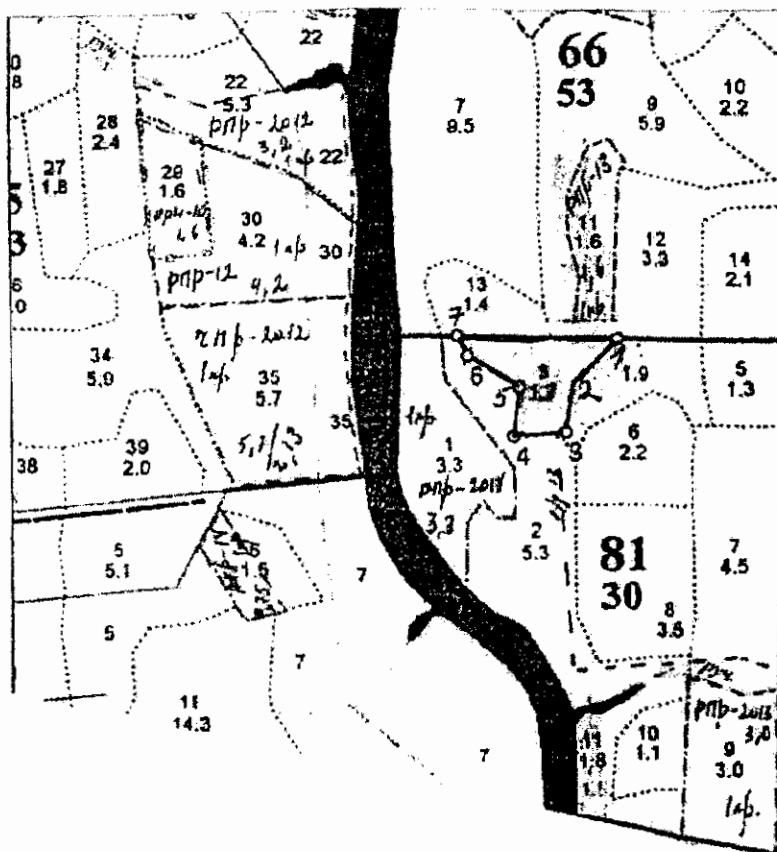
Ф.И.О.

Егоров В.Г.

Подпись



Абрис участка
Комсомольское участковое лесничество
по м/л Комсомольское
Квартал 81 выдел-3 площадь-1,7 га



Номера точек	Координаты	Азимуты линий	Длина, м
0-1		271°30'	227,8
1-2		222°00'	90,8
2-3		188°30'	66,4
3-4		266°00'	72,3
4-5		6°30'	71,0
5-6		302°00'	85,0
6-7		333°30'	32,3
7-8		91°30'	221,4
8-9		222°30'	97,6

№ выдела	Ленты (круговые площадки) перечета				
	№ ленты (площадки)	Длина, м	Ширина, м	Радиус, м	Площадь, га
3	Визуальное ЛПО				1,7
Итого					1,7

Расстояние до ближайшего водного объекта (река "Жукопа" протяженностью 96 км) составляет 120 метров, кв 81 выд 3 попадает под действие водного кодекса.

Условные обозначения: — границы участка; * Место глазомерной оценки.

Исполнитель работ по проведению лесопатологического обследования:

ФИО: Егоров В.Г.

Подпись

Дата составления документа 29.03.2018

Телефон: 52-31-93