

УТВЕРЖДАЮ:  
Министр лесного хозяйства хозяйства  
Тверской области  
(должность)  
Барышков В.В. *В.В.*  
(Ф.И.О., подпись)  
30 марта 2018г. *2018г.*  
(Дата)

**Акт**  
**лесопатологического обследования № 1578**

лесных насаждений Осташковского лесничества (лесопарка)  
Тверской области (субъект Российской Федерации)

Способ лесопатологического обследования: 1. Визуальный   
2. Инструментальный

**Место проведения**

Участковое лесничество	Урочище (дача)	Квартал (кварталы)	Выдел (выделы)	Площадь, га
Комсомольское	Комсомольское	65	31	5,5
Комсомольское	Комсомольское	65	34	5,9

Лесопатологическое обследование проведено на общей площади 11,4 га.

## 1. Визуальное лесопатологическое обследование.\*

Наземное Дистанционное 

1.1. На площади 5,5 га фактическая таксационная характеристика лесного насаждения соответствует (не соответствует) таксационному описанию (нужное подчеркнуть). Причины несоответствия \_\_\_\_\_

Список участков с выявленными несоответствиями приведен в приложении 1 к настоящему Акту.

1.2. Лесные насаждения с нарушенной и утраченной устойчивостью выявлены на площади 5,4 га:

Участковое лесничество	Урочище (дача)	Площадь, га		Причина ослабления (гибели)
		с нарушенной устойчивостью	с утраченной устойчивостью	
Комсомольское	Комсомольское		5,4	882 881
Итого			5,4	

Состояние обследованных лесных насаждений приведено в приложениях 1.1 – 1.4 к Акту в зависимости от метода проведения ЛПО.

1.3. В обследованных лесных участках прогнозируется:

Прогноз	Площадь, га
Ослабление лесных насаждений	
Усыхание лесных насаждений различной степени	
Развитие очагов вредных организмов	

1.4. Обнаружено загрязнение лесного участка отходами и выбросами:

промышленными

бытовыми

Вид загрязнения	Размеры загрязнения			Объем, кубм	Площадь загрязнения, га
	длина, м	ширина, м	высота, м		

## ЗАКЛЮЧЕНИЕ

Оценка текущего санитарного и лесопатологического состояния лесных насаждений, назначенные профилактические мероприятия по защите лесов, агитационные мероприятия:

В результате стихийного бедствия - шквалистого ветра 02.08.2017 в кв. 65 выд. 31

Комсомольского участкового лесничества по л/у Комсомольского по результатам глазомерной оценки по состоянию деревьев в соответствии со шкалой категорий состояния деревьев выявлено, что 85 % деревьев получили механические повреждения, их доля по признакам повреждения:

код (881) 40 % - воздействие сильных ветров, повлекшее наклон более 10°, изгиб или вывал;

код (882) 45 % - воздействие шквалистых ветров текущего года, повлекшее слом стволов.

Насаждение по категории состояния относится к категории погибших (с утраченной устойчивостью)

В соответствии с пунктом 46 приложения 1 Приказа Минприроды России от 16 сентября 2016 г. № 480 в границах, указанных в абрисе участка (прил.3) назначается санитарно-оздоровительное мероприятие:

сплошная санитарная рубка (ССР) на площади 5,4 га

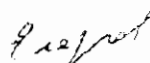
на оставшейся площади выдела 0,1 га мероприятия не назначаются

Исполнитель работ по проведению лесопатологического обследования:

Ф.И.О.

Егоров В.Г.

Подпись



## I. Визуальное лесопатологическое обследование.\*

Наземное Дистанционное 

1.1. На площади 5,9 га фактическая таксационная характеристика лесного насаждения соответствует (не соответствует) таксационному описанию (нужное подчеркнуть). Причины несоответствия \_\_\_\_\_

Список участков с выявленными несоответствиями приведен в приложении 1 к настоящему Акту.

1.2. Лесные насаждения с нарушенной и утраченной устойчивостью выявлены на площади 5,9 га:

Участковое лесничество	Урочище (дача)	Площадь, га		Причина ослабления (гибели)
		с нарушенной устойчивостью	с утраченной устойчивостью	
Комсомольское	Комсомольское	5,9		881 882
Итого		5,9		

Состояние обследованных лесных насаждений приведено в приложениях 1.1 – 1.4 к Акту в зависимости от метода проведения ЛПО.

1.3. В обследованных лесных участках прогнозируется:

Прогноз	Площадь, га
Ослабление лесных насаждений	
Усыхание лесных насаждений различной степени	
Развитие очагов вредных организмов	

1.4. Обнаружено загрязнение лесного участка отходами и выбросами:

промышленными

бытовыми

Вид загрязнения	Размеры загрязнения			Объём, кубм	Площадь загрязнения, га
	длина, м	ширина, м	высота, м		

## ЗАКЛЮЧЕНИЕ

Оценка текущего санитарного и лесопатологического состояния лесных насаждений, назначенные профилактические мероприятия по защите лесов, агитационные мероприятия:

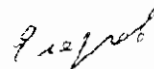
В результате стихийного бедствия - шквалистого ветра 02.08.2017 в кв. 65 выд. 34 Комсомольского участкового лесничества по лу Комсомольского по результатам глазомерной оценки по состоянию деревьев в соответствии со шкалой категорий состояния деревьев выявлено, что 95 % деревьев получили механические повреждения, их доля по признакам повреждения: код (881) 70 % - воздействие сильных ветров, повлекшее наклон более 10°, изгиб или вывал; код (882) 25 % - воздействие шквалистых ветров текущего года, повлекшее слом стволов. Насаждение по категории состояния относится к категории (с нарушенной устойчивостью) В соответствии с пунктом 46 приложения 1 Приказа Миприроды России от 16 сентября 2016 г. № 480 в границах, указанных в абрисе участка (прил.3) назначается санитарно-оздоровительное мероприятие: выборочная санитарная рубка (ВСР) на площади 5,9 га

Исполнитель работ по проведению лесопатологического обследования:

Ф.И.О.

Егоров В.Г.

Подпись

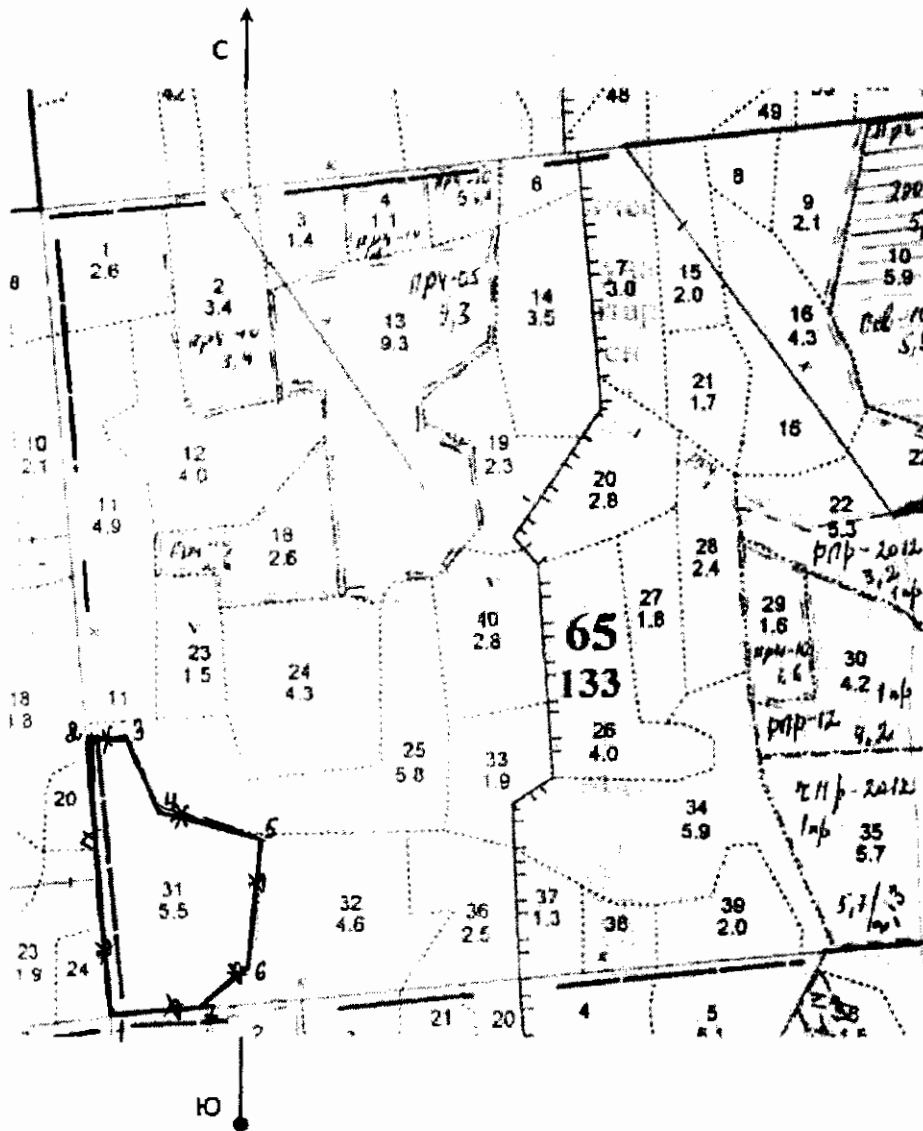


\* Раздел включается в акт, в случае проведения лесопатологического обследования визуальным способом.



**Абрис участка**  
Комсомольское участковое лесничество (по м/л Комсомольское лесничество)  
Квартал 65 выдел 31 площадь 5,4 га

М 1:10000



Расстояние до ближайшего водного объекта (река Жукопа протяженностью 96 км ширина водоохраной зоны 200 метров) составляет 910 метров

№ выдела	Ленты (круговой площадки) перечега				
	№ ленты (площадки)	длина, м	ширина, м	радиус, м	площадь, га

Номера точек	Координаты	Румбы линий	Длина, м
1-2	N 56° 50' 40,5" E 32° 45' 49,3"	СЗ : 14	368
2-3	N 56° 50' 52,7" E 32° 45' 48,4"	СВ : 81	51
3-4	N 56° 50' 52,5" E 32° 45' 51,2"	ЮВ : 33	108
4-5	N 56° 50' 49,2" E 32° 45' 53,6"	ЮВ : 84	139

Номера точек	Координаты	Румбы линий	Длина, м
5-6	N 56° 50' 48,1" E 32° 46' 01,5"	ЮВ : 4	178
6-7	N 56° 50' 42,6" E 32° 46' 01,1"	ЮЗ : 48	74
7-1	N 56° 50' 41,1" E 32° 45' 56,2"	ЮЗ : 74	115

Номера точек	Координаты	Румбы линий	Длина, м

Условные обозначения

— границы участка

\* место визуальной оценки

Исполнитель работ по проведению лесопатологического обследования:

ФИО Егоров В.П.

Подпись

*В.П. Егоров*

Дата составления документа 28.03.2018

Телефон

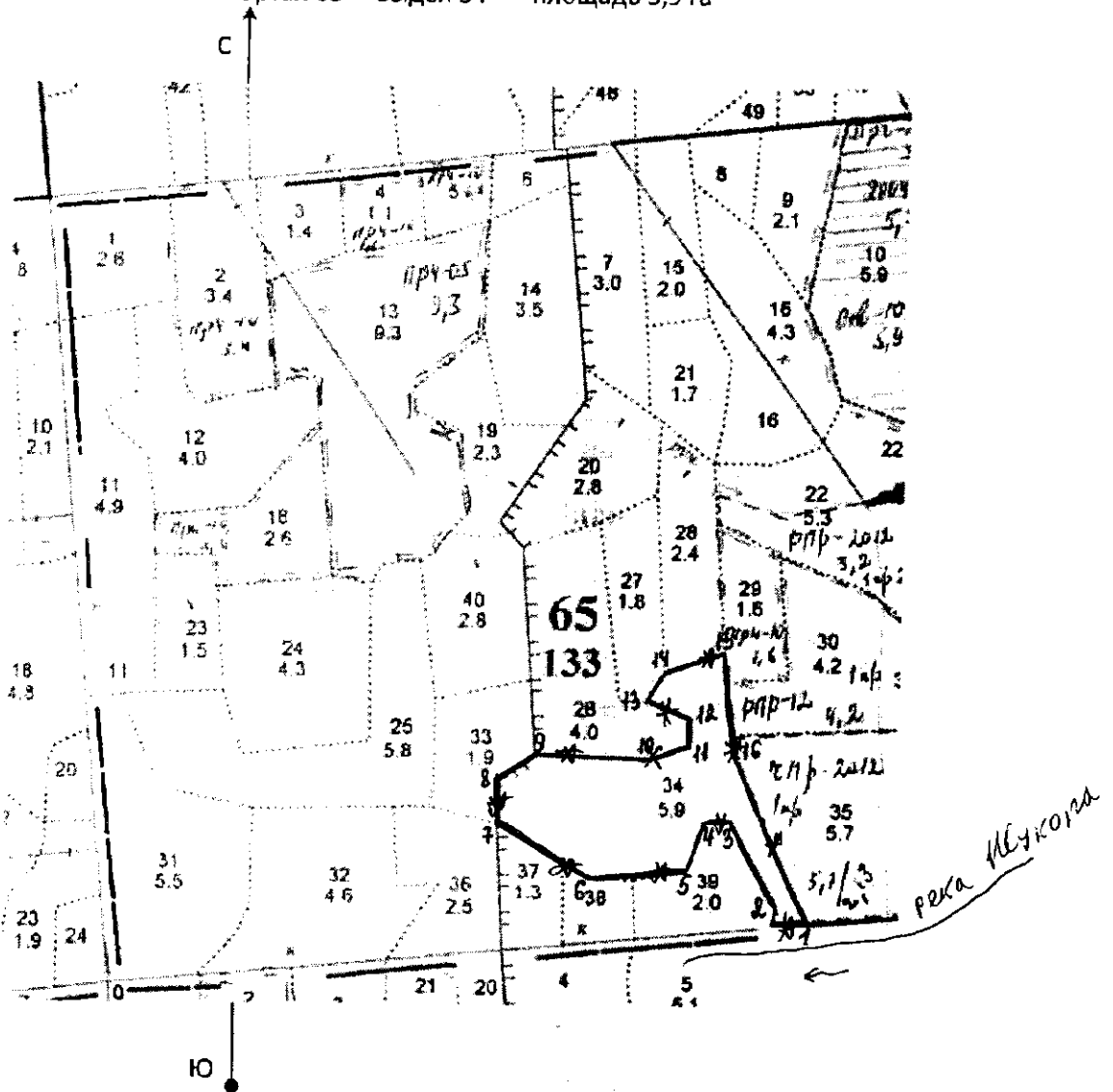
52-31-93

**Абрис участка**

Комсомольское участковое лесничество (по м/л Комсомольское лесничество)

Квартал 65 выдел 34 площадь 5,9 га

M 1:10000



№ выдела	Ленты (круговой площадки) пересчета				
	№ ленты (площадки)	длина, м	ширина, м	радиус, м	площадь, га

Номера точек	Координаты	Румбы линий	Длина, м
0-1		СВ : 75	911
1-2	N 56° 50' 43,7" E 32° 46' 43,2"	СВ : 1	31
2-3	N 56° 50' 44,6" E 32° 46' 43,9"	СЗ : 38	127
3-4	N 56° 50' 48,0" E 32° 46' 39,8"	ЮЗ : 80	39
4-5	N 56° 50' 48,1" E 32° 46' 37,8"	ЮЗ : 8	69
5-6	N 56° 50' 45,9" E 32° 46' 36,5"	ЮЗ : 72	131

Номера точек	Координаты	Румбы линий	Длина, м
6-7	N 56° 50' 45,3" E 32° 46' 28,8"	СЗ : 71	159
7-8	N 56° 50' 48,0" E 32° 46' 20,9"	СЗ : 9	61
8-9	N 56° 50' 50,0" E 32° 46' 20,2"	СВ : 44	60
9-10	N 56° 50' 51,3" E 32° 46' 22,9"	СВ : 82	163
10-11	N 56° 50' 51,1" E 32° 46' 33,2"	СВ : 62	49
11-12	N 56° 50' 51,4" E 32° 46' 36,0"	СЗ : 5	35

Номера точек	Координаты	Румбы линий	Длина, м
12-13	N 56° 50' 52,4" E 32° 46' 35,9"	СЗ : 85	74
13-14	N 56° 50' 52,7" E 32° 46' 31,0"	СВ : 35	53
14-15	N 56° 50' 54,2" E 32° 46' 33,0"	СВ : 60	94
15-16	N 56° 50' 55,1" E 32° 46' 38,7"	ЮВ : 24	134
16-17	N 56° 50' 51,3" E 32° 46' 40,7"	ЮВ : 30	241
17-1	N 56° 50' 43,7" E 32° 46' 46,4"	ЮЗ : 72	50

Условные обозначения

— границы участка

\* место визуальной оценки

Исполнитель работ по проведению лесопатологического обследования:

ФИО Егоров В.Г.

Подпись

Дата составления документа 28.03.2018

Телефон

52-31-93