

УТВЕРЖДАЮ:
Министр лесного хозяйства хозяйства
Тверской области
(должность)
Барышков В.В. *Bar*
(Ф.И.О., подпись)
30 марта 2018г.
(Дата)

Акт
лесопатологического обследования № 1577

лесных насаждений Осташковского лесничества (лесопарка)
Тверской области (субъект Российской Федерации)

Способ лесопатологического обследования: 1. Визуальный
2. Инструментальный

Место проведения

Участковое лесничество	Урочище (дача)	Квартал (кварталы)	Выдел (выделы)	Площадь, га
Комсомольское	Комсомольское	51	47	1,5

Лесопатологическое обследование проведено на общей площади 1,5 га.

1. Визуальное лесопатологическое обследование.*

Наземное Дистанционное

1.1. На площади 1,5 га фактическая таксационная характеристика лесного насаждения соответствует (не соответствует) таксационному описанию (нужное подчеркнуть). Причины несоответствия _____

Список участков с выявленными несоответствиями приведен в приложении 1 к настоящему Акту.

1.2. Лесные насаждения с нарушенной и утраченной устойчивостью выявлены на площади 1,5 га:

Участковое лесничество	Урочище (дача)	Площадь, га		Причина ослабления (гибелн)
		с нарушенной устойчивостью	с утраченной устойчивостью	
Комсомольское	Комсомольское	1,5		882 881
Итого		1,5		

Состояние обследованных лесных насаждений приведено в приложениях 1.1 – 1.4 к Акту в зависимости от метода проведения ЛПО.

1.3. В обследованных лесных участках прогнозируется:

Прогноз	Площадь, га
Ослабление лесных насаждений	
Усыхание лесных насаждений различной степени	
Развитие очагов вредных организмов	

1.4. Обнаружено загрязнение лесного участка отходами и выбросами:

промышленными

бытовыми

Вид загрязнения	Размеры загрязнения			Объем, кубм	Площадь загрязнения, га
	длина, м	ширина, м	высота, м		

ЗАКЛЮЧЕНИЕ

Оценка текущего санитарного и лесопатологического состояния лесных насаждений, назначенные профилактические мероприятия по защите лесов, агитационные мероприятия:

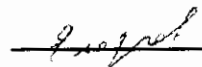
В результате стихийного бедствия - шквалистого ветра **02.08.2017** в кв. 51 выд. 47 Комсомольского участкового лесничества по л/у Комсомольского по результатам глазомерной оценки по состоянию деревьев в соответствии со шкалой категорий состояния деревьев выявлено, что **95 %** деревьев получили механические повреждения, их доля по признакам повреждения: код (881) **20 %** - воздействие сильных ветров, повлекшее наклон более 10°, изгиб или вывал; код (882) **75 %** - воздействие шквалистых ветров текущего года, повлекшее слом стволов. Насаждение по категории состояния относится к категории (с нарушенной устойчивостью) В соответствии с пунктом 46 приложения 1 Приказа Минприроды России от 16 сентября 2016 г. № 480 в границах, указанных в абрисе участка (прил.3) назначается санитарно-оздоровительное мероприятие: выборочная санитарная рубка (ВСР) на площади **1,5 га**

Исполнитель работ по проведению лесопатологического обследования:

Ф.И.О.

Егоров В.Г.

Подпись



к акту лесопатологического обследования

РЕЗУЛЬТАТЫ ПРОВЕДЕНИЯ ЛЕСОПАТОЛОГИЧЕСКОГО ОБСЛЕДОВАНИЯ ЛЕСНЫХ НАСАЖДЕНИЙ ЗА

Объект Российской Федерации

Тверская область

Лесничество (лесопарк)

Осташковское

Участковое лесничество

Комсомольское

Урочище (лесная дача)

Комсомольское

№	Квартал	Выдел	Площадь выдела, га	Целевое назначение лесов	Категория защитных лесов	№ лесопатологического выдела	Площадь лесопатологического выдела, га	Таксационная характеристика лесного насаждения													Число деревьев на пробе, шт.	без признаков ослабления	ослабленные	сильно ослабленные	усыхающие	свежий сухостой	старый сухостой	свежий ветровал	старый ветровал	свежий бурелом	старый бурелом	аварийные деревья	Признаки повреждения деревьев	Доля поврежденных деревьев, %	Причина ослабления, повреждения	Подлежит рубке, %	вид	площадь в рубку, га
								состав	порода	возраст	средняя высота, м	средний диаметр, см	тип леса	полнота	бонитет	запас, куб. м/га	Распределение деревьев по категориям состояния, %	от запаса																				
1	2	3	4	5	6	7	8	9	10	11	12	13	14	15	16	17	18	19	20	21	22	23	24	25	26	27	28	29	30	31	32	33	34					
51	47	1,5	3	149	1	1,5	8С	41	19	18	Скис	0,8	1А	250														217	95	882	95	ВСР	1,5					
Итого по выделу:								1Е																			215											
Всего								1Б																				20										
Итого								1,5																				221	95						1,5			

*1- эксплуатационные леса
 *2- защитные леса
 *3- защитные леса
 *4- эксплуатационные леса
 *5- защитные леса
 *6- эксплуатационные леса
 *7- защитные леса
 *8- эксплуатационные леса
 *9- защитные леса
 *10- эксплуатационные леса
 *11- защитные леса
 *12- эксплуатационные леса
 *13- защитные леса
 *14- эксплуатационные леса
 *15- защитные леса
 *16- эксплуатационные леса
 *17- защитные леса
 *18- эксплуатационные леса
 *19- защитные леса
 *20- эксплуатационные леса
 *21- защитные леса
 *22- эксплуатационные леса
 *23- защитные леса
 *24- эксплуатационные леса
 *25- защитные леса
 *26- эксплуатационные леса
 *27- защитные леса
 *28- эксплуатационные леса
 *29- защитные леса
 *30- эксплуатационные леса
 *31- защитные леса
 *32- эксплуатационные леса
 *33- защитные леса
 *34- эксплуатационные леса

Исполнитель работ по проведению ЛПО: Ф.И.О. Борисов В. Г.

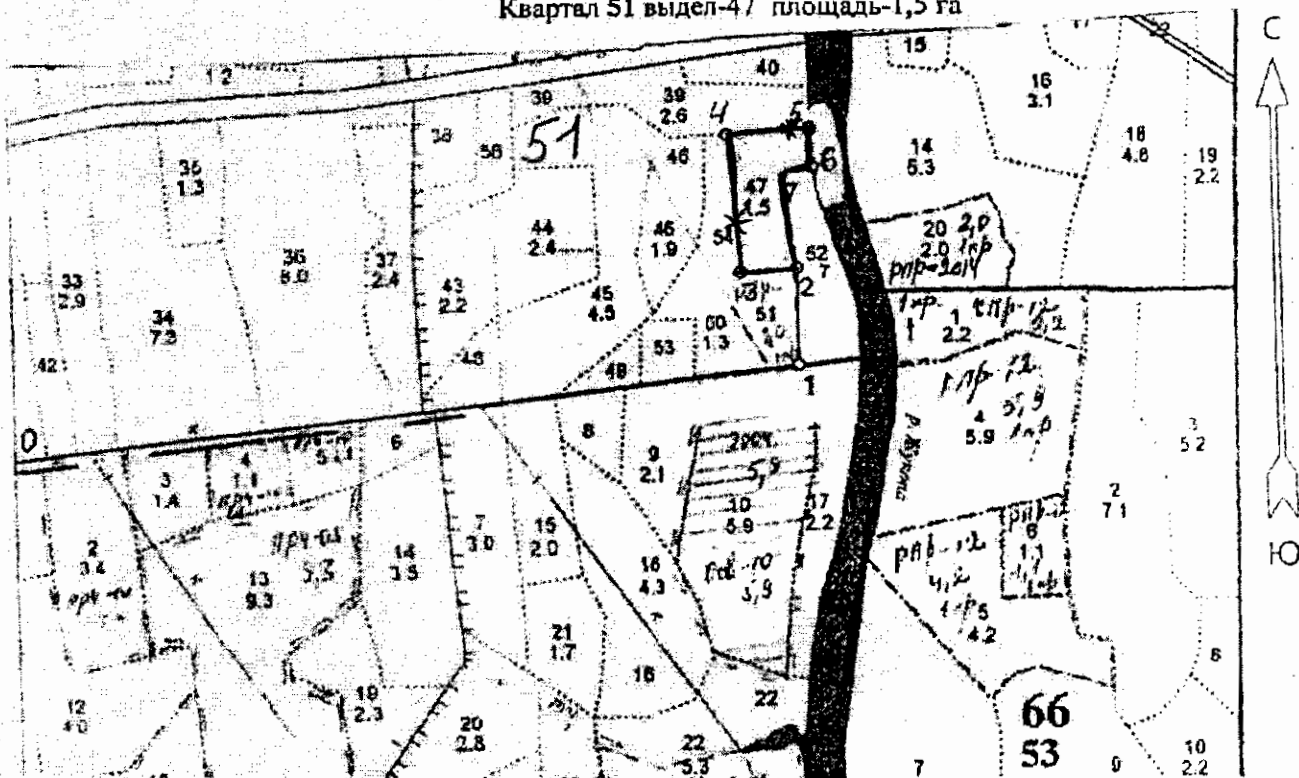
Подпись

Телефон

59-31-93.

Дата составления документа 19.03.2018.

Абрис участка
 Комсомольское участковое лесничество
 по м/л Комсомольское
 Квартал 51 выдел-47 площадь-1,5 га



Номера точек	Координаты	Азимуты линий	Длина, м
0-1		83°30'	1224,4
1-2		0°,00'	141,1
2-3		266°	77,8
3-4		356°00'	192,8
4-5		85°30'	113,1
5-6		178°00'	53,0
6-7		257°30'	41,5
7-2		172°30'	133,5

Расстояние до ближайшего водного объекта (река "Жукопа" протяженность 96 км) составляет 2 метра кв 51 выд 47 попадает под действие водного кодекса

№ выдела	Ленты (круговые площадки) перечета				
	№ ленты (площадки)	Длина, м	Ширина, м	Радиус, м	Площадь, га
47	Визуальное ЛПО				1,5
Итого					1,5

Условные обозначения: — границы участка; * Место глазомерной оценки.

Исполнитель работ по проведению лесопатологического обследования:

ФИО: Егоров В.Г.

Подпись

Егоров В.Г.

Дата составления документа 29.03.2018

Телефон: 52-31-93