



## 1. Визуальное лесопатологическое обследование.\*

Наземное Дистанционное 

1.1. На площади 3,1 га фактическая таксационная характеристика лесного насаждения соответствует (не соответствует) таксационному описанию (нужное подчеркнуть). Причины несоответствия \_\_\_\_\_

Список участков с выявленными несоответствиями приведен в приложении 1 к настоящему Акту.

1.2. Лесные насаждения с нарушенной и утраченной устойчивостью выявлены на площади 0,6 га:

Участковое лесничество	Урочище (дача)	Площадь, га		Причина ослабления (гибели)
		с нарушенной устойчивостью	с утраченной устойчивостью	
Сибирское	Дружнoгорское		0,6	881 882
<b>Итого</b>			<b>0,6</b>	

Состояние обследованных лесных насаждений приведено в приложениях 1.1 – 1.4 к Акту в зависимости от метода проведения ЛПО.

1.3. В обследованных лесных участках прогнозируется:

Прогноз	Площадь, га
Ослабление лесных насаждений	
Усыхание лесных насаждений различной степени	
Развитие очагов вредных организмов	

1.4. Обнаружено загрязнение лесного участка отходами и выбросами:

промышленными

бытовыми

Вид загрязнения	Размеры загрязнения			Объем, кубм	Площадь загрязнения, га
	длина, м	ширина, м	высота, м		

## ЗАКЛЮЧЕНИЕ

Оценка текущего санитарного и лесопатологического состояния лесных насаждений, назначенные профилактические мероприятия по защите лесов, агитационные мероприятия:

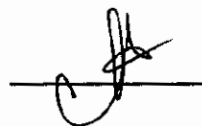
В результате стихийного бедствия	- шквалистого ветра	02.08.2017	в кв. 51 вид. 12
Сибирского	участкового лесничества по л/у Дружнoгорского	по результатам	
глазомерной оценки по состоянию деревьев в соответствии со шкалой категорий состояния деревьев			
выявлено, что 65 % деревьев получили механические повреждения, их доля по признакам повреждения:			
код (881)	45 % - воздействие сильных ветров, повлекшее наклон более 10°, изгиб или вывал;		
код (882)	20 % - воздействие шквалистых ветров текущего года, повлекшее слом стволов.		
Насаждение по категории состояния относится к категории погибших (с утраченной устойчивостью)			
В соответствии с пунктом 46 приложения 1 Приказа Минприроды России от 16 сентября 2016 г. № 480 в границах, указанных в абрисе участка (прил.3) назначается санитарно-оздоровительное мероприятие:			
сплошная санитарная рубка (ССР)	на площади	0,6 га	
на оставшейся площади выдела	2,5 га	мероприятия не назначаются	

Исполнитель работ по проведению лесопатологического обследования:

Ф.И.О.

Островский А.Н.

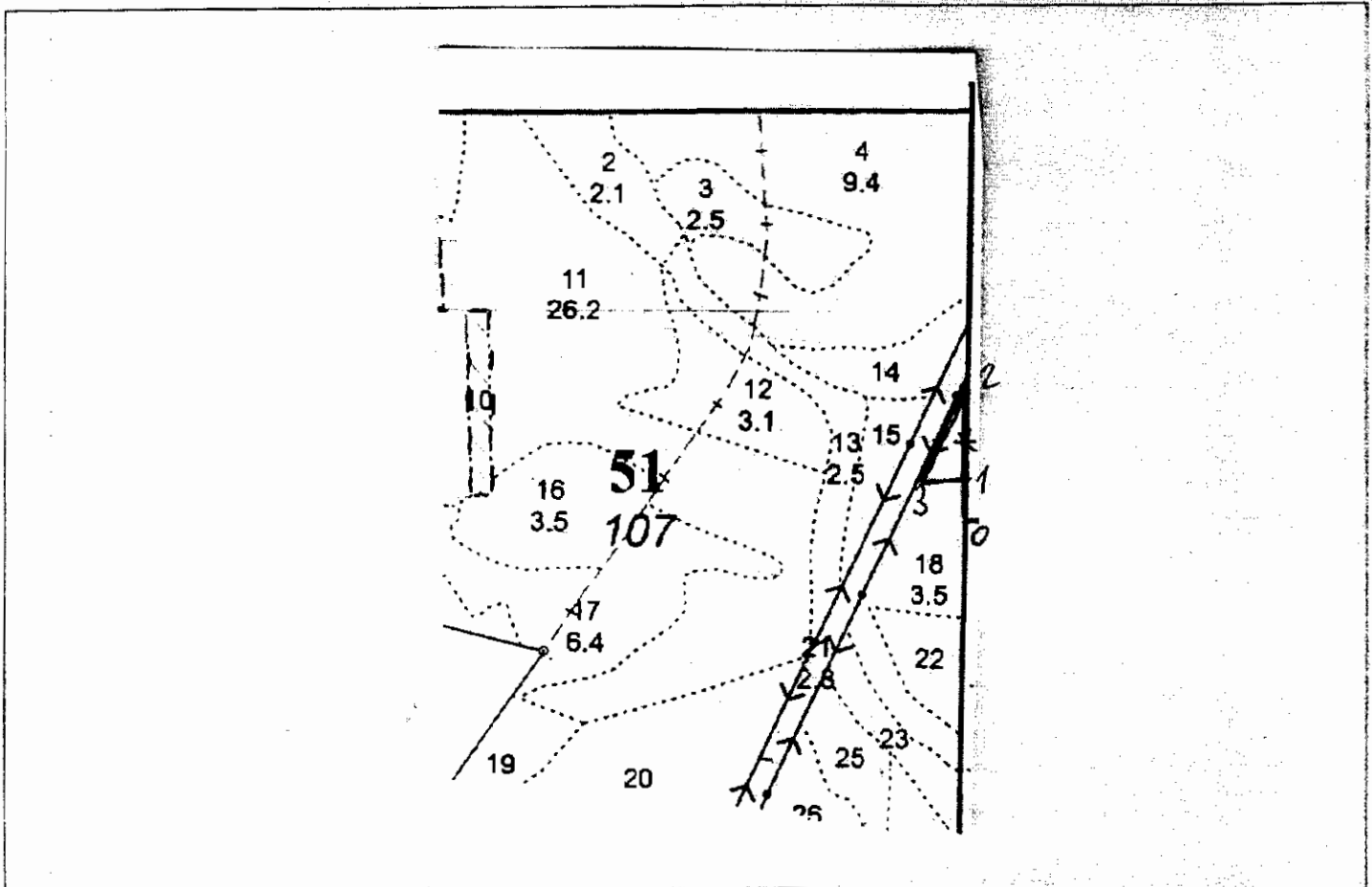
Подпись





М 1:10000

**Абрис участка**  
Сибирское участковое лесничество по м.л.у. Дружногорское  
КВ 51 выд 18 пл 0.6 га



Расстояние до ближайшего водного объекта (ручей протяженностью 0.9 км ширина водоохранной зоны 50 метров) составляет 1230 метров.

№ выдела	Ленты (круговой площадки) пересчета				
	№ ленты	длина, м	ширина, м	радиус, м	площадь, га

Номера	Координаты		Румбы линий		Длина, м
0-1	5639747	03334211	СВ	16	50
1-2	5639787	03334223	СВ	16	140
2-3	5639784	03334159	ЮЗ	15	150
3-1	5639784	03334159	ЮЗ	81	62

Условные обозначения:

— границы лесосеки  
\* место визуальной оценки

Исполнитель работ по проведению лесопатологического обследования:

ФИО Островский А.И. Подпись

Дата составления документа 21.03.2018 Телефон 52-31-93