

1. Визуальное лесопатологическое обследование.*

Наземное Дистанционное

1.1. На площади 3,4 га фактическая таксационная характеристика лесного насаждения соответствует (не соответствует) таксационному описанию (нужное подчеркнуть). Причины несоответствия _____

Список участков с выявленными несоответствиями приведен в приложении 1 к настоящему Акту.

1.2. Лесные насаждения с нарушенной и утраченной устойчивостью выявлены на площади 3,4 га:

Участковое лесничество	Урочище (дача)	Площадь, га		Причина ослабления (гибели)
		с нарушенной устойчивостью	с утраченной устойчивостью	
Краснохолмское	Краснохолмское		3,4	881 882
Итого			3,4	

Состояние обследованных лесных насаждений приведено в приложениях 1.1 – 1.4 к Акту в зависимости от метода проведения ЛПО.

1.3. В обследованных лесных участках прогнозируется:

Прогноз	Площадь, га
Ослабление лесных насаждений	
Усыхание лесных насаждений различной степени	
Развитие очагов вредных организмов	

1.4. Обнаружено загрязнение лесного участка отходами и выбросами:

промышленными

бытовыми

Вид загрязнения	Размеры загрязнения			Объем, кубм	Площадь загрязнения, га
	длина, м	ширина, м	высота, м		

ЗАКЛЮЧЕНИЕ

Оценка текущего санитарного и лесопатологического состояния лесных насаждений, назначенные профилактические мероприятия по защите лесов, агитационные мероприятия:

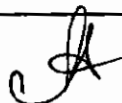
В результате стихийного бедствия - шквалистого ветра 03.07.2014 в кв. 85 вид. 17 Краснохолмского участкового лесничества по л/у Краснохолмского по результатам глазомерной оценки по состоянию деревьев в соответствии со шкалой категорий состояния деревьев выявлено, что 55 % деревьев получили механические повреждения, их доля по признакам повреждения:

код (881) 40 % - воздействие сильных ветров, повлекшее наклон более 10°, изгиб или вывал;

код (882) 15 % - воздействие шквалистых ветров текущего года, повлекшее слом стволов.

Насаждение по категории состояния относится к категории погибших (с утраченной устойчивостью) в соответствии с пунктом 46 приложения 1 Приказа Минприроды России от 16 сентября 2016 г. № 480 в границах, указанных в абрисе участка (прил.3) назначается санитарно-оздоровительное мероприятие: сплошная санитарная рубка (ССР) на площади 3,4 га

Исполнитель работ по проведению лесопатологического обследования:
Ф.И.О. Островский А.Н. Подпись _____



Результаты проведения лесопатологического обследования лесных насаждений за **март**
 Субъект Российской Федерации **Тверская область** Лесничество (лесопарк) **Краснохолмское**
 Участковое лесничество **Краснохолмское** Урожище (лесная дача)

Номер квартала	Номер выдела	Площадь выдела, га	Лесное назначение	Категория защитных лесов	Таксационная характеристика лесного насаждения				Число деревьев на пробе, шт.	Распределение деревьев по категориям состояния, %										Признаки повреждения деревьев	Доля поврежденных деревьев, %	Причина ослабления, повреждения	Поджегит рубке, %	Назначенные мероприятия											
					Площадь лесопаркового выдела, га	Площадь лесопаркового выдела, га	Номер лесопаркового выдела	Категория защитных лесов		Средняя высота, м	Средний диаметр, см	Тип леса	Полнота	Сонитет	запас, куб. м/га	без признаков ослабления	ослабленные сильно	ослабленные умеренно	ослабленные слабо						свежий сухостой	старый сухостой	свежий ветровал	старый ветровал	свежий бурелом	старый бурелом	аварийные деревья				
1	2	3	4	5	6	7	8	9	10	11	12	13	14	15	16	17	18	19	20	21	22	23	24	25	26	27	28	29	30	31	32	33	34		
85	17	3,4	Э	1	1	3,4	6	Е	70	23	24	Екис	0,5	1	200								40	15				217	55	881	55	ССР	3,4		
																							40	15				205							
Итого по выделу:		3,4																					40	15				55						55	
Всего		3,4																																	3,4

Показатели, не соответствующие таксационному описанию, отмечаются «*».

графа 4 "Э" эксплуатационные леса 133 защитные леса вдоль дорог 148 защитные полосы лесов 149 лесоохранительные полосы лесов 882 воздействия шквальных и ураганных ветров текущего года, повреждение слом стволов деревьев 215 слом ствола в обл. кроны свежий ВСП сплошная санитарная рубка

графа 5 "З" защитные леса 135 леса, в 1, 2 и 3 зон округов санитарной охраны лечебно-оздоровительных местностей и курортных зон 120 леса, расположенные в водоохраных зонах 891 воздействия сильных ветров текущего года, повреждение наклон более 10°, падо и вывал деревьев 217 слом ствола под кроной свежий УВД уборка и уборка незначительной древесины

графа 9 С Сосна Е Ель Сосны (лиственничная, брусничная, черничная, ефратская) Олч Оляка черная Олч Оляка серая Илл Ива дроздовидная Ел, Екис, Елрч, Едм Ельники (серичный, кисличный, долгомошный, приречный)

графа 29 205 обрыв корней (вывал) свежий 221 расчленение ствола в верхней части

графа 31 205 обрыв корней (вывал) свежий 221 расчленение ствола в верхней части

графа 33 ССР сплошная санитарная рубка 222 расчленение ствола у комля

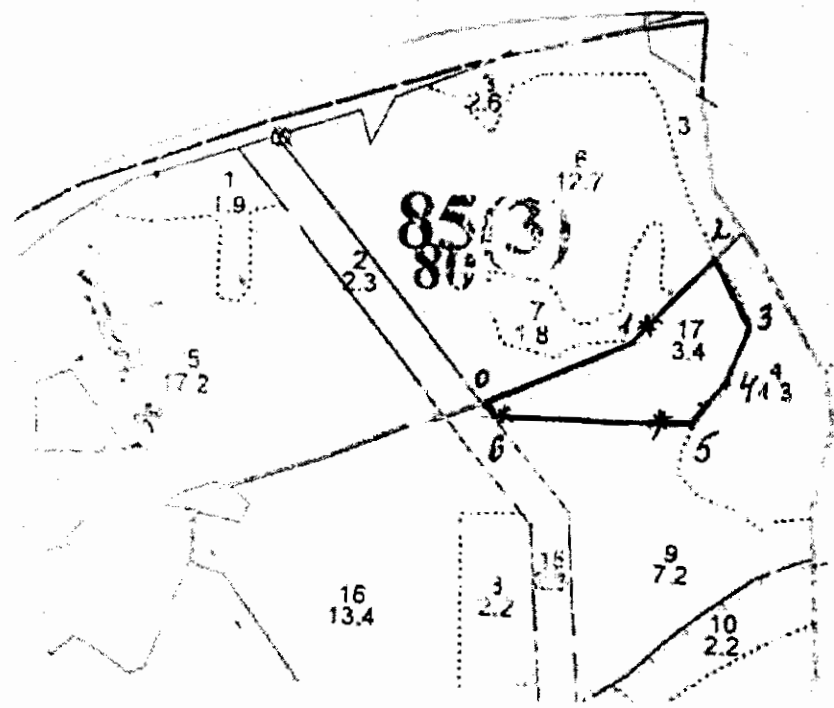
150 особо защитные участки

Исполнитель работ по проведению ЛПО: Ф.И.О. *Семпробинский А.М.* Подпись
 Дата составления документа: *20.03.2018*
 Телефон *52-31-93*

Абрис участка

М 1:10000

Квартал 85(3) выдел 17 площадь 3,4 га Краснохолмское участковое лесничество



№ выдела	Ленты (круговые площадки) перечета				
	№ ленты площадки	Длина, м	Ширина, м	Радиус, м	Площадь, га

Номера точек	Координаты	Румбы линий	Длина, м
0	58°12'21.41"С 37°06'05.47"В	Св 67°	210
1	58°12'24.13"С 37°06'16.50"В	Св 41°	156
2	58°12'27.53"С 37°06'23.14"В	Юв 29°	105
3	58°12'24.99"С 37°06'26.55"В	Юз 22°	75
4	58°12'22.77"С 37°06'24.65"В	Юз 37°	80
5	58°12'20.91"С 37°06'21.10"В	Сз 89°	258
6	58°12'20.73"С 37°06'06.59"В	Сз 40°	20

Условные обозначения * место визуальной оценки. — границы участка в 200 метровой зоне от границы участка водных объектов нет, есть

Исполнитель работ по проведению лесопатологического обследования:

Ф.И.О. Амуровский А. Н.
Дата составления документа 20.03.2018

подпись [Signature]
телефон 52-31-93