

УТВЕРЖДАЮ:  
Министр лесного хозяйства хозяйства

Тверской области

(должность)

Барышков В.В.

(Ф.И.О., подпись)

23

августа

(Дата)

2018г

Акт  
лесопатологического обследования № 1563

лесных насаждений Осташковского лесничества (лесопарка)  
Тверской области (субъект Российской Федерации)

Способ лесопатологического обследования: 1. Визуальный   
2. Инструментальный

Место проведения

Участковое лесничество	Урочище (дача)	Квартал (кварталы)	Выдел (выделы)	Площадь, га
Сибирское	Дружнгорское	48	31	0,9
Сибирское	Дружнгорское	48	33	1,4
Сибирское	Дружнгорское	48	35	1,4
Сибирское	Дружнгорское	48	36	2,6
Сибирское	Дружнгорское	48	42	6,3
Сибирское	Дружнгорское	48	43	6,3
Сибирское	Дружнгорское	48	44	3,5
Сибирское	Дружнгорское	48	45	0,8
Сибирское	Дружнгорское	48	46	9,6
Сибирское	Дружнгорское	48	48	1,4

Лесопатологическое обследование проведено на общей площади 34,2 га.

## 1. Визуальное лесопатологическое обследование.\*

Наземное Дистанционное 

1.1. На площади 0,9 га фактическая таксационная характеристика лесного насаждения соответствует (не соответствует) таксационному описанию (нужное подчеркнуть). Причины несоответствия \_\_\_\_\_

Список участков с выявленными несоответствиями приведен в приложении 1 к настоящему Акту.

1.2. Лесные насаждения с нарушенной и утраченной устойчивостью выявлены на площади 0,2 га:

Участковое лесничество	Урочище (дача)	Площадь, га		Причина ослабления (гибели)
		с нарушенной устойчивостью	с утраченной устойчивостью	
Сибирское	Дружногорское		0,2	881 882
Итого			0,2	

Состояние обследованных лесных насаждений приведено в приложениях 1.1 – 1.4 к Акту в зависимости от метода проведения ЛПО.

1.3. В обследованных лесных участках прогнозируется:

Прогноз	Площадь, га
Ослабление лесных насаждений	
Усыхание лесных насаждений различной степени	
Развитие очагов вредных организмов	

1.4. Обнаружено загрязнение лесного участка отходами и выбросами:

промышленными

бытовыми

Вид загрязнения	Размеры загрязнения			Объем, кубм	Площадь загрязнения, га
	длина, м	ширина, м	высота, м		

## ЗАКЛЮЧЕНИЕ

Оценка текущего санитарного и лесопатологического состояния лесных насаждений, назначенные профилактические мероприятия по защите лесов, агитационные мероприятия:

В результате стихийного бедствия - шквалистого ветра 02.08.2017 в кв. 48 выд. 31

Сибирского участкового лесничества по л/у Дружногорского по результатам глызомерной оценки по состоянию деревьев в соответствии со шкалой категорий состояния деревьев выявлено, что 85 % деревьев получили механические повреждения, их доля по признакам повреждения:

код (881) 75 % - воздействие сильных ветров, повлекшее наклон более 10°, изгиб или вывал;

код (882) 10 % - воздействие шквалистых ветров текущего года, повлекшее слом стволов.

Насаждение по категории состояния относится к категории погибших (с утраченной устойчивостью)

В соответствии с пунктом 46 приложения 1 Приказа Минприроды России от 16 сентября 2016 г. № 480

в границах, указанных в абрисе участка (прил.3) назначается санитарно-оздоровительное мероприятие:

сплошная санитарная рубка (ССР) на площади 0,2 га

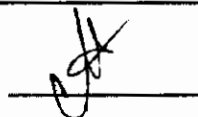
на оставшейся площади выдела 0,7 га мероприятия не назначаются

Исполнитель работ по проведению лесопатологического обследования:

Ф.И.О.

Островский А.Н.

Подпись



## I. Визуальное лесопатологическое обследование.\*

Наземное Дистанционное 

1.1. На площади 1,4 га фактическая таксационная характеристика лесного насаждения соответствует (не соответствует) таксационному описанию (нужное подчеркнуть). Причины несоответствия \_\_\_\_\_

Список участков с выявленными несоответствиями приведен в приложении 1 к настоящему Акту.

1.2. Лесные насаждения с нарушенной и утраченной устойчивостью выявлены на площади 0,2 га:

Участковое лесничество	Урочище (дача)	Площадь, га		Причина ослабления (гибели)
		с нарушенной устойчивостью	с утраченной устойчивостью	
Сибирское	Дружногорское		0,2	881 882
Итого			0,2	

Состояние обследованных лесных насаждений приведено в приложениях 1.1 – 1.4 к Акту в зависимости от метода проведения ЛПО.

1.3. В обследованных лесных участках прогнозируется:

Прогноз	Площадь, га
Ослабление лесных насаждений	
Усыхание лесных насаждений различной степени	
Развитие очагов вредных организмов	

1.4. Обнаружено загрязнение лесного участка отходами и выбросами:

промышленными

бытовыми

Вид загрязнения	Размеры загрязнения			Объём, кубм	Площадь загрязнения, га
	длина, м	ширина, м	высота, м		

## ЗАКЛЮЧЕНИЕ

Оценка текущего санитарного и лесопатологического состояния лесных насаждений, назначенные профилактические мероприятия по защите лесов, агитационные мероприятия:

В результате стихийного бедствия - шквалистого ветра 02.08.2017 в кв. 48 выд. 33 Сибирского участкового лесничества по л/у Дружногорского по результатам глазомерной оценки по состоянию деревьев в соответствии со шкалой категорий состояния деревьев выявлено, что 85 % деревьев получили механические повреждения, их доля по признакам повреждения: код (881) 75 % - воздействие сильных ветров, повлекшее наклон более 10°, изгиб или вывал; код (882) 10 % - воздействие шквалистых ветров текущего года, повлекшее слом стволов. Насаждение по категории состояния относится к категории погибших (с утраченной устойчивостью) В соответствии с пунктом 46 приложения 1 Приказа Минприроды России от 16 сентября 2016 г. № 480 в границах, указанных в абрисе участка (прил.3) назначается санитарно-оздоровительное мероприятие: сплошная санитарная рубка (ССР) на площади 0,2 га на оставшейся площади выдела 1,2 га мероприятия не назначаются

Исполнитель работ по проведению лесопатологического обследования:

Ф.И.О.

Островский А.Н.

Подпись



## 1. Визуальное лесопатологическое обследование.\*

Наземное Дистанционное 

1.1. На площади 1,4 га фактическая таксационная характеристика лесного насаждения соответствует (не соответствует) таксационному описанию (нужное подчеркнуть). Причины несоответствия \_\_\_\_\_

Список участков с выявленными несоответствиями приведен в приложении 1 к настоящему Акту.

1.2. Лесные насаждения с нарушенной и утраченной устойчивостью выявлены на площади 1,1 га:

Участковое лесничество	Урочище (дача)	Площадь, га		Причина ослабления (гибели)
		с нарушенной устойчивостью	с утраченной устойчивостью	
Сибирское	Дружногорское		1,1	881 882
<b>Итого</b>			<b>1,1</b>	

Состояние обследованных лесных насаждений приведено в приложениях 1.1 – 1.4 к Акту в зависимости от метода проведения ЛПО.

1.3. В обследованных лесных участках прогнозируется:

Прогноз	Площадь, га
Ослабление лесных насаждений	
Усыхание лесных насаждений различной степени	
Развитие очагов вредных организмов	

1.4. Обнаружено загрязнение лесного участка отходами и выбросами:

промышленными

бытовыми

Вид загрязнения	Размеры загрязнения			Объем, кубм	Площадь загрязнения, га
	длина, м	ширина, м	высота, м		

## ЗАКЛЮЧЕНИЕ

Оценка текущего санитарного и лесопатологического состояния лесных насаждений, назначенные профилактические мероприятия по защите лесов, агитационные мероприятия:

В результате стихийного бедствия - шквалистого ветра 02.08.2017 в кв. 48 выд. 35

Сибирского участкового лесничества по л/у Дружногорского по результатам глазомерной оценки по состоянию деревьев в соответствии со шкалой категорий состояния деревьев

выявлено, что 80 % деревьев получили механические повреждения, их доля по признакам повреждения:

код (881) 65 % - воздействие сильных ветров, повлекшее наклон более 10°, изгиб или вывал;

код (882) 15 % - воздействие шквалистых ветров текущего года, повлекшее слом стволов.

Насаждение по категории состояния относится к категории погибших (с утраченной устойчивостью)

В соответствии с пунктом 46 приложения 1 Приказа Минприроды России от 16 сентября 2016 г. № 480

в границах, указанных в абрисе участка (прил.3) назначается санитарно-оздоровительное мероприятие:

сплошная санитарная рубка (ССР) на площади 1,1 га

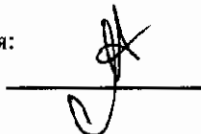
на оставшейся площади выдела 0,3 га мероприятия не назначаются

Исполнитель работ по проведению лесопатологического обследования:

Ф.И.О.

Островский А.Н.

Подпись



## 1. Визуальное лесопатологическое обследование.\*

Наземное Дистанционное 

1.1. На площади 2,6 га фактическая таксационная характеристика лесного насаждения соответствует (не соответствует) таксационному описанию (нужное подчеркнуть). Причины несоответствия \_\_\_\_\_

Список участков с выявленными несоответствиями приведен в приложении 1 к настоящему Акту.

1.2. Лесные насаждения с нарушенной и утраченной устойчивостью выявлены на площади 2,3 га:

Участковое лесничество	Урочище (дача)	Площадь, га		Причина ослабления (гибели)
		с нарушенной устойчивостью	с утраченной устойчивостью	
Сибирское	Дружнгорское		2,3	882 881
Итого			2,3	

Состояние обследованных лесных насаждений приведено в приложениях 1.1 – 1.4 к Акту в зависимости от метода проведения ЛПО.

1.3. В обследованных лесных участках прогнозируется:

Прогноз	Площадь, га
Ослабление лесных насаждений	
Усыхание лесных насаждений различной степени	
Развитие очагов вредных организмов	

1.4. Обнаружено загрязнение лесного участка отходами и выбросами:

промышленными

бытовыми

Вид загрязнения	Размеры загрязнения			Объем, кубм	Площадь загрязнения, га
	длина, м	ширина, м	высота, м		

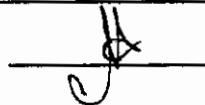
## ЗАКЛЮЧЕНИЕ

Оценка текущего санитарного и лесопатологического состояния лесных насаждений, назначенные профилактические мероприятия по защите лесов, агитационные мероприятия:

В результате стихийного бедствия - шквалистого ветра 02.08.2017 в кв. 48 выд. 36 Сибирского участкового лесничества по лу Дружнгорского по результатам глазомерной оценки по состоянию деревьев в соответствии со шкалой категорий состояния деревьев выявлено, что 80 % деревьев получили механические повреждения, их доля по признакам повреждения: код (881) 15 % - воздействие сильных ветров, повлекшее наклон более 10°, изгиб или вывал; код (882) 65 % - воздействие шквалистых ветров текущего года, повлекшее слом стволов. Насаждение по категории состояния относится к категории погибших (с утраченной устойчивостью) В соответствии с пунктом 46 приложения 1 Приказа Минприроды России от 16 сентября 2016 г. № 480 в границах, указанных в абрисе участка (прил.3) назначается санитарно-оздоровительное мероприятие: сплошная санитарная рубка (ССР) на площади 2,3 га на оставшейся площади выдела 0,3 га мероприятия не назначаются

Исполнитель работ п Островский А.Н.  
ф.И.О.

Подпись



## I. Визуальное лесопатологическое обследование.\*

Наземное Дистанционное 

1.1. На площади 6,3 га фактическая таксационная характеристика лесного насаждения соответствует (не соответствует) таксационному описанию (нужное подчеркнуть). Причины несоответствия \_\_\_\_\_

Список участков с выявленными несоответствиями приведен в приложении 1 к настоящему Акту.

1.2. Лесные насаждения с нарушенной и утраченной устойчивостью выявлены на площади 0,6 га:

Участковое лесничество	Урочище (дача)	Площадь, га		Причина ослабления (гибели)
		с нарушенной устойчивостью	с утраченной устойчивостью	
Сибирское	Дружногорское		0,6	882 881
<b>Итого</b>			0,6	

Состояние обследованных лесных насаждений приведено в приложениях 1.1 – 1.4 к Акту в зависимости от метода проведения ЛПО.

1.3. В обследованных лесных участках прогнозируется:

Прогноз	Площадь, га
Ослабление лесных насаждений	
Усыхание лесных насаждений различной степени	
Развитие очагов вредных организмов	

1.4. Обнаружено загрязнение лесного участка отходами и выбросами:

промышленными

бытовыми

Вид загрязнения	Размеры загрязнения			Объем, кубм	Площадь загрязнения, га
	длина, м	ширина, м	высота, м		

## ЗАКЛЮЧЕНИЕ

Оценка текущего санитарного и лесопатологического состояния лесных насаждений, назначенные профилактические мероприятия по защите лесов, агитационные мероприятия:

В результате стихийного бедствия - шквалистого ветра 02.08.2017 в кв. 48 вид. 42

Сибирского участкового лесничества по л/у Дружногорского по результатам глазомерной оценки по состоянию деревьев в соответствии со шкалой категорий состояния деревьев

выявлено, что 80 % деревьев получили механические повреждения, их доля по признакам повреждения:

код (881) 15 % - воздействие сильных ветров, повлекшее наклон более 10°, изгиб или вывал;

код (882) 65 % - воздействие шквалистых ветров текущего года, повлекшее слом стволов.

Насаждение по категории состояния относится к категории погибших (с утраченной устойчивостью)

В соответствии с пунктом 46 приложения 1 Приказа Минприроды России от 16 сентября 2016 г. № 480 в границах, указанных в абрисе участка (прил.3) назначается санитарно-оздоровительное мероприятие:

сплошная санитарная рубка (ССР) на площади 0,6 га

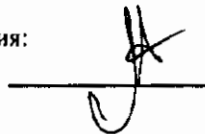
на оставшейся площади выдела 5,7 га мероприятия не назначаются

Исполнитель работ по проведению лесопатологического обследования:

Ф.И.О.

Островский А.Н.

Подпись



## 1. Визуальное лесопатологическое обследование.\*

Наземное Дистанционное 

1.1. На площади 6,3 га фактическая таксационная характеристика лесного насаждения соответствует (не соответствует) таксационному описанию (нужное подчеркнуть). Причины несоответствия \_\_\_\_\_

Список участков с выявленными несоответствиями приведен в приложении 1 к настоящему Акту.

1.2. Лесные насаждения с нарушенной и утраченной устойчивостью выявлены на площади 6,1 га:

Участковое лесничество	Урочище (дача)	Площадь, га		Причина ослабления (гибели)
		с нарушенной устойчивостью	с утраченной устойчивостью	
Сибирское	Дружногорское		6,1	882 881
Итого			6,1	

Состояние обследованных лесных насаждений приведено в приложениях 1.1 – 1.4 к Акту в зависимости от метода проведения ЛПО.

1.3. В обследованных лесных участках прогнозируется:

Прогноз	Площадь, га
Ослабление лесных насаждений	
Усыхание лесных насаждений различной степени	
Развитие очагов вредных организмов	

1.4. Обнаружено загрязнение лесного участка отходами и выбросами:

промышленными

бытовыми

Вид загрязнения	Размеры загрязнения			Объем, кубм	Площадь загрязнения, га
	длина, м	ширина, м	высота, м		

## ЗАКЛЮЧЕНИЕ

Оценка текущего санитарного и лесопатологического состояния лесных насаждений, назначенные профилактические мероприятия по защите лесов, агитационные мероприятия:

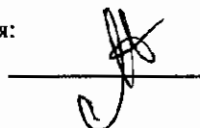
В результате стихийного бедствия - шквалистого ветра 02.08.2017 в кв. 48 выд. 43 Сибирского участкового лесничества по л/у Дружногорского по результатам глазомерной оценки по состоянию деревьев в соответствии со шкалой категорий состояния деревьев выявлено, что 85 % деревьев получили механические повреждения, их доля по признакам повреждения:  
 код (881) 10 % - воздействие сильных ветров, повлекшее наклон более 10°, изгиб или вывал;  
 код (882) 75 % - воздействие шквалистых ветров текущего года, повлекшее слом стволов.  
 Насаждение по категории состояния относится к категории погибших (с утраченной устойчивостью)  
 В соответствии с пунктом 46 приложения 1 Приказа Минприроды России от 16 сентября 2016 г. № 480 в границах, указанных в абрисе участка (прил.3) назначается санитарно-оздоровительное мероприятие: сплошная санитарная рубка (ССР) на площади 6,1 га на оставшейся площади выдела 0,2 га мероприятия не назначаются

Исполнитель работ по проведению лесопатологического обследования:

Ф.И.О.

Островский А.Н.

Подпись



## I. Визуальное лесопатологическое обследование.\*

Наземное Дистанционное 

1.1. На площади 3,5 га фактическая таксационная характеристика лесного насаждения соответствует (не соответствует) таксационному описанию (нужное подчеркнуть). Причины несоответствия \_\_\_\_\_

Список участков с выявленными несоответствиями приведен в приложении 1 к настоящему Акту.

1.2. Лесные насаждения с нарушенной и утраченной устойчивостью выявлены на площади 3,4 га:

Участковое лесничество	Урочище (дача)	Площадь, га		Причина ослабления (гибели)
		с нарушенной устойчивостью	с утраченной устойчивостью	
Сибирское	Дружнoгoрскoе		3,4	882 881
<b>Итого</b>			<b>3,4</b>	

Состояние обследованных лесных насаждений приведено в приложениях 1.1 – 1.4 к Акту в зависимости от метода проведения ЛПО.

1.3. В обследованных лесных участках прогнозируется:

Прогноз	Площадь, га
Ослабление лесных насаждений	
Усыхание лесных насаждений различной степени	
Развитие очагов вредных организмов	

1.4. Обнаружено загрязнение лесного участка отходами и выбросами:

промышленными

бытовыми

Вид загрязнения	Размеры загрязнения			Объём, кубм	Площадь загрязнения, га
	длина, м	ширина, м	высота, м		

## ЗАКЛЮЧЕНИЕ

Оценка текущего санитарного и лесопатологического состояния лесных насаждений, назначенные профилактические мероприятия по защите лесов, агитационные мероприятия:

В результате стихийного бедствия - шквалистого ветра 02.08.2017 в кв. 48 выд. 44

Сибирского участкового лесничества по л/у Дружнoгoрскoе по результатам глазомерной оценки по состоянию деревьев в соответствии со шкалой категорий состояния деревьев выявлено, что 80 % деревьев получили механические повреждения, их доля по признакам повреждения:

код (881) 15 % - воздействие сильных ветров, повлекшее наклон более 10°, изгиб или вывал;

код (882) 65 % - воздействие шквалистых ветров текущего года, повлекшее слом стволов.

Насаждение по категории состояния относится к категории погибших (с утраченной устойчивостью)

В соответствии с пунктом 46 приложения 1 Приказа Минприроды России от 16 сентября 2016 г. № 480 в границах, указанных в абрисе участка (прил.3) назначается санитарно-оздоровительное мероприятие:

сплошная санитарная рубка (ССР) на площади 3,4 га

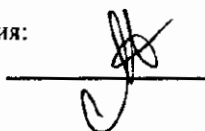
на оставшейся площади выдела 0,1 га мероприятия не назначаются

Исполнитель работ по проведению лесопатологического обследования:

Ф.И.О.

Островский А.Н.

Подпись



\* Раздел включается в акт, в случае проведения лесопатологического обследования визуальным способом.



## I. Визуальное лесопатологическое обследование.\*

Наземное Дистанционное 

1.1. На площади 0,8 га фактическая таксационная характеристика лесного насаждения соответствует (не соответствует) таксационному описанию (нужное подчеркнуть). Причины несоответствия \_\_\_\_\_

Список участков с выявленными несоответствиями приведен в приложении 1 к настоящему Акту.

1.2. Лесные насаждения с нарушенной и утраченной устойчивостью выявлены на площади 0,5 га:

Участковое лесничество	Урочище (дача)	Площадь, га		Причина ослабления (гибели)
		с нарушенной устойчивостью	с утраченной устойчивостью	
Сибирское	Дружнoгoрскoе		0,5	882 881
<b>Итого</b>			0,5	

Состояние обследованных лесных насаждений приведено в приложениях 1.1 – 1.4 к Акту в зависимости от метода проведения ЛПО.

1.3. В обследованных лесных участках прогнозируется:

Прогноз	Площадь, га
Ослабление лесных насаждений	
Усыхание лесных насаждений различной степени	
Развитие очагов вредных организмов	

1.4. Обнаружено загрязнение лесного участка отходами и выбросами:

промышленными

бытовыми

Вид загрязнения	Размеры загрязнения			Объем, кубм	Площадь загрязнения, га
	длина, м	ширина, м	высота, м		

## ЗАКЛЮЧЕНИЕ

Оценка текущего санитарного и лесопатологического состояния лесных насаждений, назначенные профилактические мероприятия по защите лесов, агитационные мероприятия:

В результате стихийного бедствия - шквалистого ветра 02.08.2017 в кв. 48 выд. 45 Сибирского участкового лесничества по л/у Дружнoгoрскoе по результатам глазомерной оценки по состоянию деревьев в соответствии со шкалой категорий состояния деревьев выявлено, что 75 % деревьев получили механические повреждения, их доля по признакам повреждения: код (881) 25 % - воздействие сильных ветров, повлекшее наклон более 10°, изгиб или вывал; код (882) 50 % - воздействие шквалистых ветров текущего года, повлекшее слом стволов. Насаждение по категории состояния относится к категории погибших (с утраченной устойчивостью) В соответствии с пунктом 46 приложения 1 Приказа Минприроды России от 16 сентября 2016 г. № 480 в границах, указанных в абрисе участка (прил.3) назначается санитарно-оздоровительное мероприятие: сплошная санитарная рубка (ССР) на площади 0,5 га на оставшейся площади выдела 0,3 га мероприятия не назначаются

Исполнитель работ по проведению лесопатологического обследования:

Ф.И.О.

Островский А.Н.

Подпись



## I. Визуальное лесопатологическое обследование.\*

Наземное Дистанционное 

1.1. На площади 9,6 га фактическая таксационная характеристика лесного насаждения соответствует (не соответствует) таксационному описанию (нужное подчеркнуть). Причины несоответствия \_\_\_\_\_

Список участков с выявленными несоответствиями приведен в приложении 1 к настоящему Акту.

1.2. Лесные насаждения с нарушенной и утраченной устойчивостью выявлены на площади 6,8 га:

Участковое лесничество	Урочище (дача)	Площадь, га		Причина ослабления (гибели)
		с нарушенной устойчивостью	с утраченной устойчивостью	
Сибирское	Дружногорское		6,8	881 882
Итого			6,8	

Состояние обследованных лесных насаждений приведено в приложениях 1.1 – 1.4 к Акту в зависимости от метода проведения ЛПО.

1.3. В обследованных лесных участках прогнозируется:

Прогноз	Площадь, га
Ослабление лесных насаждений	
Усыхание лесных насаждений различной степени	
Развитие очагов вредных организмов	

1.4. Обнаружено загрязнение лесного участка отходами и выбросами:

промышленными

бытовыми

Вид загрязнения	Размеры загрязнения			Объем, кубм	Площадь загрязнения, га
	длина, м	ширина, м	высота, м		

## ЗАКЛЮЧЕНИЕ

Оценка текущего санитарного и лесопатологического состояния лесных насаждений, назначенные профилактические мероприятия по защите лесов, агитационные мероприятия:

В результате стихийного бедствия - шквалистого ветра 02.08.2017 в кв. 48 выд. 46

Сибирского участкового лесничества по л/у Дружногорского по результатам глазомерной оценки по состоянию деревьев в соответствии со шкалой категорий состояния деревьев выявлено, что 75 % деревьев получили механические повреждения, их доля по признакам повреждения:

код (881) 20 % - воздействие сильных ветров, повлекшее наклон более 10°, изгиб или вывал;

код (882) 55 % - воздействие шквалистых ветров текущего года, повлекшее слом стволов.

Насаждение по категории состояния относится к категории погибших (с утраченной устойчивостью)

В соответствии с пунктом 46 приложения 1 Приказа Минприроды России от 16 сентября 2016 г. № 480

в границах, указанных в абрисе участка (прил.3) назначается санитарно-оздоровительное мероприятие:

сплошная санитарная рубка (ССР) на площади 6,8 га

на оставшейся площади выдела 2,8 га мероприятия не назначаются

Исполнитель работ по проведению лесопатологического обследования:

Ф.И.О.

Островский А.Н.

Подпись



\* Раздел включается в акт, в случае проведения лесопатологического обследования визуальным способом.

## I. Визуальное лесопатологическое обследование.\*

Наземное Дистанционное 

1.1. На площади 1,4 га фактическая таксационная характеристика лесного насаждения соответствует (не соответствует) таксационному описанию (нужное подчеркнуть). Причины несоответствия \_\_\_\_\_

Список участков с выявленными несоответствиями приведен в приложении 1 к настоящему Акту.

1.2. Лесные насаждения с нарушенной и утраченной устойчивостью выявлены на площади 0,8 га:

Участковое лесничество	Урочище (дача)	Площадь, га		Причина ослабления (гибели)
		с нарушенной устойчивостью	с утраченной устойчивостью	
Сибирское	Дружноторское		0,8	882 881
Итого			0,8	

Состояние обследованных лесных насаждений приведено в приложениях 1.1 – 1.4 к Акту в зависимости от метода проведения ЛПО.

1.3. В обследованных лесных участках прогнозируется:

Прогноз	Площадь, га
Ослабление лесных насаждений	
Усыхание лесных насаждений различной степени	
Развитие очагов вредных организмов	

1.4. Обнаружено загрязнение лесного участка отходами и выбросами:

промышленными

бытовыми

Вид загрязнения	Размеры загрязнения			Объем, кубм	Площадь загрязнения, га
	длина, м	ширина, м	высота, м		

## ЗАКЛЮЧЕНИЕ

Оценка текущего санитарного и лесопатологического состояния лесных насаждений, назначенные профилактические мероприятия по защите лесов, агитационные мероприятия:

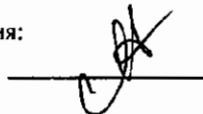
В результате стихийного бедствия - шквалистого ветра 02.08.2017 в кв. 48 выд. 48 Сибирского участкового лесничества по л/у Дружноторского по результатам глазомерной оценки по состоянию деревьев в соответствии со шкалой категорий состояния деревьев выявлено, что 80 % деревьев получили механические повреждения, их доля по признакам повреждения: код (881) 5 % - воздействие сильных ветров, повлекшее наклон более 10°, изгиб или вывал; код (882) 75 % - воздействие шквалистых ветров текущего года, повлекшее слом стволов. Насаждение по категории состояния относится к категории погибших (с утраченной устойчивостью) В соответствии с пунктом 46 приложения 1 Приказа Минприроды России от 16 сентября 2016 г. № 480 в границах, указанных в абрисе участка (прил.3) назначается санитарно-оздоровительное мероприятие: сплошная санитарная рубка (ССР) на площади 0,8 га на оставшейся площади выдела 0,6 га мероприятия не назначаются

Исполнитель работ по проведению лесопатологического обследования:

Ф.И.О.

Островский А.Н.

Подпись



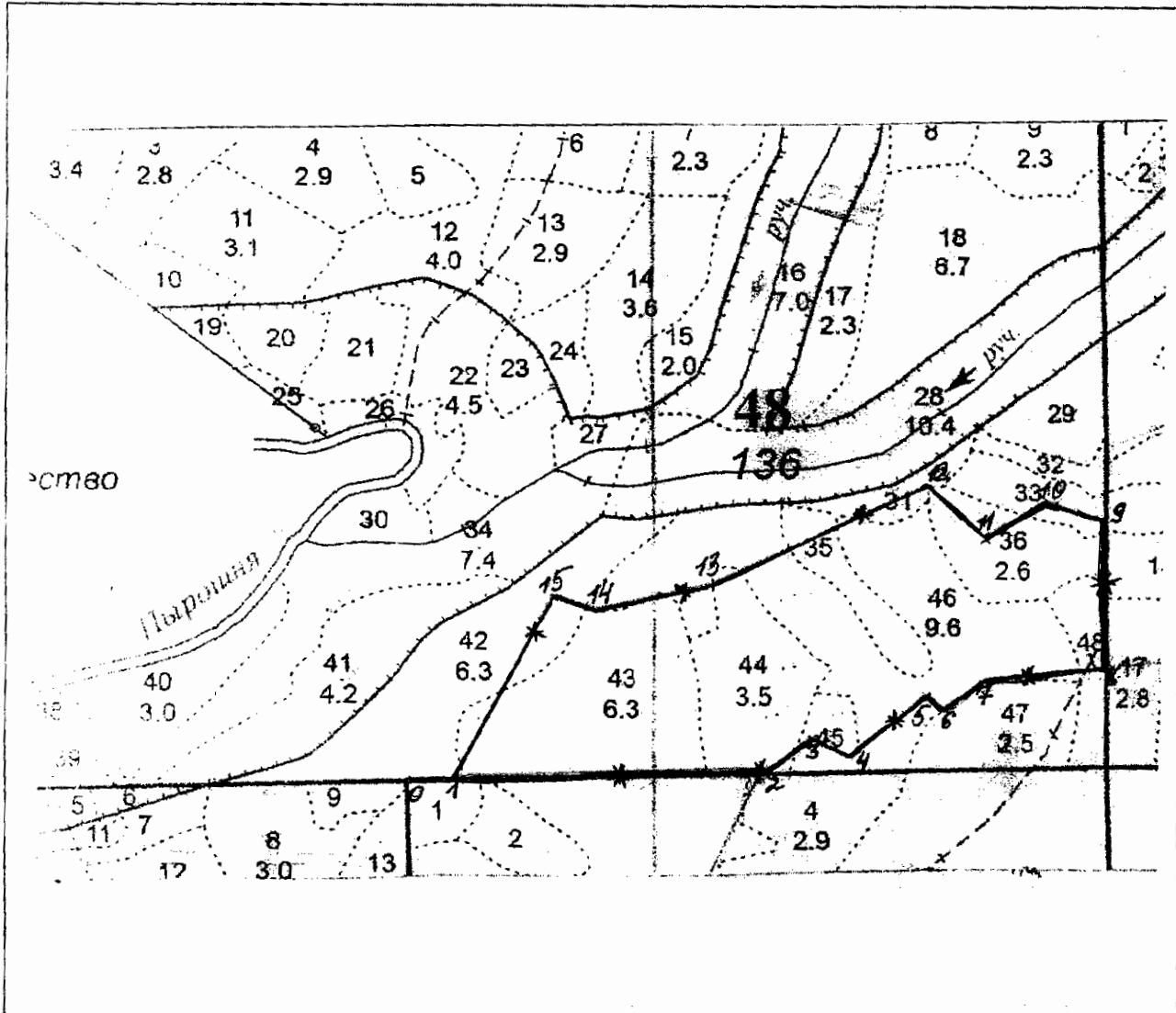
\* Раздел включается в акт, в случае проведения лесопатологического обследования визуальным способом.



ГКУ «Осташковское лесничество Тверской области»

Сибирское участковое лесничество (по м/л Дружногорское лесничество)

кв. 48, выд.31, пл.0,2 га; выд.33, пл.0,2 га; выд.35, пл.1,1 га; выд.36, пл.2,3 га; выд.42, пл.0,6 га; выд.43,пл.6,1 га;выд.44,пл.3,4 га;выд.45,пл.0,5 га;выд.46,пл.6,8 га;выд.48,пл.0,8 га



Условные обозначения граница участка  
 Расстояние до ближайшего водного объекта (река Пырошня протяженностью 53 км, ширина водоохранной зоны 200 метров) составляет 420 метров.

№ выдела	Ленты (круговой площадки) пересчета				
	№ ленты (площадки)	длина, м	ширина, м	радиус, м	площадь, га
Номера точек	Координаты		Румбы линий		Длина, м
0-1	56.39.528	033.30.376	по просеке		75 м
1-2	56.39.528	033.30.454	по просеке		445 м
2-3	56.39.528	033.30.883	СВ	43	80 м
3-4	56.39.549	033.30.058	ЮВ	74	62 м
4-5	56.39.535	033.31.003	СВ	37	135 м
5-6	56.39.590	033.31.099	ЮВ	58	36 м
6-7	56.39.574	033.31.115	СВ	44	73 м

7-8	56.39.597	035.31.182	ЮВ	85	180 м
8-9	56.39.593	033.31.350	по просеке		225 м
9-10	56.39.712	033.31.354	СЗ	84	90 м
10-11	56.39.722	033.31.267	ЮЗ	51	99 м
11-12	56.39.699	033.31.181	СЗ	55	105 м
12-13	56.39.740	033.31.107	ЮЗ	55	350 м
13-14	56.39.662	033.30.798	ЮЗ	68	145 м
14-15	56.39.647	033.30.657	СЗ	80	60 м
15-1	56.39.656	033.30.599	ЮЗ	23	290 м

Исполнитель работ по проведению лесопатологического обследования:

Условные обозначения: — граница участка  
 \* место визуальной оценки

ФИО Островский А.Н. Подпись



Дата составления документа 16.03.2018 Телефон 52-31-93