

1. Визуальное лесопатологическое обследование.*

Наземное Дистанционное

1.1. На площади 2,1 га фактическая таксационная характеристика лесного насаждения соответствует (не соответствует) таксационному описанию (нужное подчеркнуть). Причины несоответствия _____

Список участков с выявленными несоответствиями приведен в приложении 1 к настоящему Акту.

1.2. Лесные насаждения с нарушенной и утраченной устойчивостью выявлены на площади 0,5 га:

Участковое лесничество	Урочище (дача)	Площадь, га		Причина ослабления (гибели)
		с нарушенной устойчивостью	с утраченной устойчивостью	
Ольховское	колхоз им.Калинина		0,5	882 881
Итого			0,5	

Состояние обследованных лесных насаждений приведено в приложениях 1.1 – 1.4 к Акту в зависимости от метода проведения ЛПО.

1.3. В обследованных лесных участках прогнозируется:

Прогноз	Площадь, га
Ослабление лесных насаждений	
Усыхание лесных насаждений различной степени	
Развитие очагов вредных организмов	

1.4. Обнаружено загрязнение лесного участка отходами и выбросами:

промышленными

бытовыми

Вид загрязнения	Размеры загрязнения			Объем, кубм	Площадь загрязнения, га
	длина, м	ширина, м	высота, м		

ЗАКЛЮЧЕНИЕ

Оценка текущего санитарного и лесопатологического состояния лесных насаждений, назначенные профилактические мероприятия по защите лесов, агитационные мероприятия:

В результате стихийного бедствия - шквалистого ветра 02.08.2017 в кв. 84 выд. 16

Ольховского участкового лесничества по лу колхоз им.Калинина по результатам глазомерной оценки по состоянию деревьев в соответствии со шкалой категорий состояния деревьев выявлено, что 85 % деревьев получили механические повреждения, их доля по признакам повреждения:

код (881) 25 % - воздействие сильных ветров, повлекшее наклон более 10°, изгиб или вывал;

код (882) 60 % - воздействие шквалистых ветров текущего года, повлекшее слом стволов.

Насаждение по категории состояния относится к категории погибших (с утраченной устойчивостью)

В соответствии с пунктом 46 приложения 1 Приказа Минприроды России от 16 сентября 2016 г. № 480

в границах, указанных в абрисе участка (прил.3) назначается санитарно-оздоровительное мероприятие:

сплошная санитарная рубка (ССР) на площади 0,5 га

на оставшейся площади выдела 1,6 га мероприятия не назначаются

Исполнитель работ по проведению лесопатологического обследования:

Ф.И.О.

Островский А.Н.

Подпись



1. Визуальное лесопатологическое обследование.*

Наземное Дистанционное

1.1. На площади 6,2 га фактическая таксационная характеристика лесного насаждения соответствует (не соответствует) таксационному описанию (нужное подчеркнуть). Причины несоответствия _____

Список участков с выявленными несоответствиями приведен в приложении 1 к настоящему Акту.

1.2. Лесные насаждения с нарушенной и утраченной устойчивостью выявлены на площади 1,9 га:

Участковое лесничество	Урочище (дача)	Площадь, га		Причина ослабления (гибели)
		с нарушенной устойчивостью	с утраченной устойчивостью	
Ольховское	колхоз им.Калинина		1,9	881 882
Итого			1,9	

Состояние обследованных лесных насаждений приведено в приложениях 1.1 – 1.4 к Акту в зависимости от метода проведения ЛПО.

1.3. В обследованных лесных участках прогнозируется:

Прогноз	Площадь, га
Ослабление лесных насаждений	
Усыхание лесных насаждений различной степени	
Развитие очагов вредных организмов	

1.4. Обнаружено загрязнение лесного участка отходами и выбросами:

промышленными

бытовыми

Вид загрязнения	Размеры загрязнения			Объем, кубм	Площадь загрязнения, га
	длина, м	ширина, м	высота, м		

ЗАКЛЮЧЕНИЕ

Оценка текущего санитарного и лесопатологического состояния лесных насаждений, назначенные профилактические мероприятия по защите лесов, агитационные мероприятия:

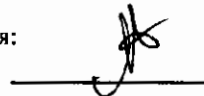
В результате стихийного бедствия - шквального ветра 02.08.2017 в кв. 84 выд. 17 Ольховского участкового лесничества по л/у колхоз им.Калинина по результатам глазомерной оценки по состоянию деревьев в соответствии со шкалой категорий состояния деревьев выявлено, что 80 % деревьев получили механические повреждения, их доля по признакам повреждения:
код (881) 60 % - воздействие сильных ветров, повлекшее наклон более 10°, изгиб или вывал;
код (882) 20 % - воздействие шквальных ветров текущего года, повлекшее слом стволов.
Насаждение по категории состояния относится к категории погибших (с утраченной устойчивостью)
В соответствии с пунктом 46 приложения 1 Приказа Минприроды России от 16 сентября 2016 г. № 480 в границах, указанных в абрисе участка (прил.3) назначается санитарно-оздоровительное мероприятие: сплошная санитарная рубка (ССР) на площади 1,9 га на оставшейся площади выдела 4,3 га мероприятия не назначаются

Исполнитель работ по проведению лесопатологического обследования:

Ф.И.О.

Островский А.Н.

Подпись



1. Визуальное лесопатологическое обследование.*

Наземное Дистанционное

1.1. На площади 3,8 га фактическая таксационная характеристика лесного насаждения соответствует (не соответствует) таксационному описанию (нужное подчеркнуть). Причины несоответствия _____

Список участков с выявленными несоответствиями приведен в приложении 1 к настоящему Акту.

1.2. Лесные насаждения с нарушенной и утраченной устойчивостью выявлены на площади 0,3 га:

Участковое лесничество	Урочище (дача)	Площадь, га		Причина ослабления (гибели)
		с нарушенной устойчивостью	с утраченной устойчивостью	
Ольховское	колхоз им.Калинина		0,3	882 881
Итого			0,3	

Состояние обследованных лесных насаждений приведено в приложениях 1.1 – 1.4 к Акту в зависимости от метода проведения ЛПО.

1.3. В обследованных лесных участках прогнозируется:

Прогноз	Площадь, га
Ослабление лесных насаждений	
Усыхание лесных насаждений различной степени	
Развитие очагов вредных организмов	

1.4. Обнаружено загрязнение лесного участка отходами и выбросами:

промышленными

бытовыми

Вид загрязнения	Размеры загрязнения			Объем, кубм	Площадь загрязнения, га
	длина, м	ширина, м	высота, м		

ЗАКЛЮЧЕНИЕ

Оценка текущего санитарного и лесопатологического состояния лесных насаждений, назначенные профилактические мероприятия по защите лесов, агитационные мероприятия:

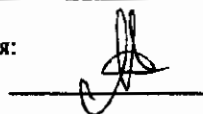
В результате стихийного бедствия - шквалистого ветра 02.08.2017 в кв. 84 выд. 23 Ольховского участкового лесничества по л/у колхоз им.Калинина по результатам глазомерной оценки по состоянию деревьев в соответствии со шкалой категорий состояния деревьев выявлено, что 80 % деревьев получили механические повреждения, их доля по признакам повреждения: код (881) 60 % - воздействие сильных ветров, повлекшее наклон более 10°, изгиб или вывал; код (882) 20 % - воздействие шквалистых ветров текущего года, повлекшее слом стволов. Насаждение по категории состояния относится к категории погибших (с утраченной устойчивостью) В соответствии с пунктом 46 приложения 1 Приказа Минприроды России от 16 сентября 2016 г. № 480 в границах, указанных в абрисе участка (прил.3) назначается санитарно-оздоровительное мероприятие: сплошная санитарная рубка (ССР) на площади 0,3 га на оставшейся площади выдела 3,5 га мероприятия не назначаются

Исполнитель работ по проведению лесопатологического обследования:

Ф.И.О.

Островский А.Н.

Подпись



к акту лесопатологического обследования
март

Результаты проведения лесопатологического обследования лесных насаждений за

Ольховское лесничество (лесопарк) Останковское колхоз им. Калинина
Тверская область Урочище (лесная дача)

Номер квартала	Номер выдела	Площадь выдела, га	Целевое назначение лесов	Категория защитных лесов	Номер лесопатологического выдела	Площадь лесопатологического выдела, га	Таксационная характеристика лесного насаждения						Число деревьев на пробе, шт.	Распределение деревьев по категориям состояния, % от запаса										Признаки повреждения деревьев	Доля поврежденных деревьев, %	Причина ослабления, повреждения	Поджег рубке, %	Назначенные мероприятия							
							состав	порода	возраст	средняя высота, м	средний диаметр, см	тип леса		полнота	бонитет	запас, куб. м/га	без признаков ослабления	ослабленные	ослабленные	ослабленные	усыхающие	свежий сухостой	старый сухостой					свежий ветровал	старый ветровал	свежий бурелом	старый бурелом	аварийные деревья	Признаки повреждения	Повреждения	вид
1	2	3	4	5	6	7	8	9	10	11	12	13	14	15	16	17	18	19	20	21	22	23	24	25	26	27	28	29	30	31	32	33	34		
84	16	2,1	3	148	1	0,5	10	С	75	26	26	Сч	0,3	1	140							25	60				217	85	882	85	ССР	0,5			
Итого по выделу:																																			
84	17	6,2	3	148	1	1,9	6	Е	75	24	24	Екнс	0,7	0,7	290							60	20				217	80	881	85	ССР	1,9			
Итого по выделу:																																			
84	23	3,8	3	148	1	0,3	8	С	65	24	26	Скнс	0,7	1	290							60	20				217	80	882	80	ССР	0,3			
Итого по выделу:																																			
Всего 12,1																																			

Показатели, не соответствующие таксационному описанию, отмечаются «*».

графа 4 "Э" эксплуатационные леса

графа 5 132 защитные полосы леса вблизи дорог 135 леса, в 1, 2 и 3 зонах округов санитарной охраны лечебно-оздоровительных местностей и курортных зон

графа 9 149 нересторазные полосы лесов 120 леса, расположенные в водоохраных зонах

графа 13 С. Сосна, Ель 120 леса, расположенные в водоохраных зонах

графа 29 Сосна, Сб, Сч, Сж, Сф 882 хозяйственная шпаловая линия и урочище ветров текущего года, поврежденные слом стволы деревьев

графа 31 205 образ жерней (вывал) свежий 217 слом ствола под кроной свежий 221 расщепление ствола в верхней части

графа 33 205 сплошная санитарная рубка ВСП выборочная санитарная рубка УНД уборка и уборка неликвидной древесины

150 особо защитные участки

Ольха черная Илья Ива древообразная

Еч, Ежж, Елрч, Елж Ельнички (орничный, кисличный, долготолстый, прирубейный)

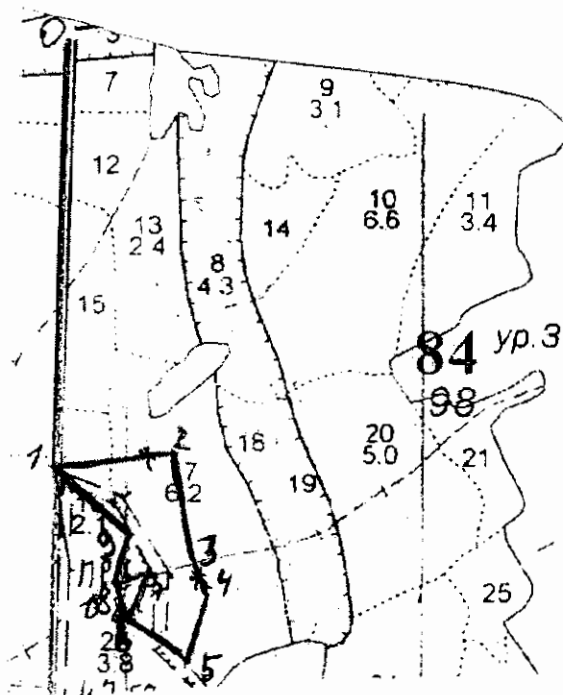
222 расщепление ствола у колма

Исполнитель работ по проведению ЛПО: Ф.И.О. *Владимир А. М. Подпись* Телефон *50-31-93*
Дата составления документа *11.03.2018*

M 1:10000

Абрис участка

Ольховское участковое лесничество по м.л.у. Ольховский
квартал 84, выдел 16, площадь 0.5 га. квартал 84, выдел 17, площадь 1.9 га
квартал 84, выдел 23, площадь 0.1 га.



расстояние до ближайшего водного объекта (ручей Лемна протяженностью 1.0 км (ширина водоохраной зоны 50 метров) 60 метров

№ выдела	Ленты (круговой площадки) перечета				
	№ ленты	длина, м	ширина, м	радиус, м	площадь, га

Номера	Координаты		Румбы линий		Длина, м
0-1	5640781	03336760	ЮВ	3	570
1-2	5640788	03336925	СВ	73	159
2-3	5640712	03336935	ЮВ	18	144
3-4	5640687	03336952	ЮВ	29	57
4-5	5640632	03336929	ЮЗ	5	97
5-6	5640639	03336878	СЗ	64	92
6-7	5640669	03336853	СВ	12	71
7-8	5640698	03336885	ЮЗ	61	54
8-9	5640692	03336837	СВ	8	71
9-1	5640724	03336850	СЗ	56	144

Условные обозначения:

— границы лесосеки
* место визуальной оценки

Исполнитель работ по проведению лесопатологического обследования:

(Ф.И.) Островский А.Н.

Подпись 

Дата составления документа 21.03.2018 Телефон 52-31-93