

УТВЕРЖДАЮ:
Министр лесного хозяйства хозяйства
Тверской области

(должность)

Барышков В.В.

(Ф.И.О., подпись)

23 марта

(Дата)

2018г

АКТ
лесопатологического обследования № 1561

лесных насаждений Осташковского лесничества (лесопарка)
Тверской области (субъект Российской Федерации)

Способ лесопатологического обследования: 1. Визуальный 2. Инструментальный

Место проведения

Участковое лесничество	Урочище (дача)	Квартал (кварталы)	Выдел (выделы)	Площадь, га
Ольховское	колхоз им.Калинина	89	14	7,9
Ольховское	колхоз им.Калинина	89	15	0,5

Лесопатологическое обследование проведено на общей площади 8,4 га.

1. Визуальное лесопатологическое обследование.*

Наземное Дистанционное

1.1. На площади 7,9 га фактическая таксационная характеристика лесного насаждения соответствует (не соответствует) таксационному описанию (нужное подчеркнуть). Причины несоответствия _____

Список участков с выявленными несоответствиями приведен в приложении I к настоящему Акту.

1.2. Лесные насаждения с нарушенной и утраченной устойчивостью выявлены на площади 7,4 га:

Участковое лесничество	Урочище (дача)	Площадь, га		Причина ослабления (гибели)
		с нарушенной устойчивостью	с утраченной устойчивостью	
Ольховское	колхоз им.Калинина		7,4	882 881
Итого			7,4	

Состояние обследованных лесных насаждений приведено в приложениях 1.1 – 1.4 к Акту в зависимости от метода проведения ЛПО.

1.3. В обследованных лесных участках прогнозируется:

Прогноз	Площадь, га
Ослабление лесных насаждений	
Усыхание лесных насаждений различной степени	
Развитие очагов вредных организмов	

1.4. Обнаружено загрязнение лесного участка отходами и выбросами:

промышленными

бытовыми

Вид загрязнения	Размеры загрязнения			Объем, кубм	Площадь загрязнения, га
	длина, м	ширина, м	высота, м		

ЗАКЛЮЧЕНИЕ

Оценка текущего санитарного и лесопатологического состояния лесных насаждений, назначенные профилактические мероприятия по защите лесов, агитационные мероприятия:

В результате стихийного бедствия - шквалистого ветра 02.08.2017 в кв. 89 выд. 14 Ольховского участкового лесничества по л/у колхоз им.Калинина по результатам глазомерной оценки по состоянию деревьев в соответствии со шкалой категорий состояния деревьев выявлено, что 85 % деревьев получили механические повреждения, их доля по признакам повреждения: код (881) 15 % - воздействие сильных ветров, повлекшее наклон более 10°, изгиб или вывал; код (882) 70 % - воздействие шквалистых ветров текущего года, повлекшее слом стволов. Насаждение по категории состояния относится к категории погибших (с утраченной устойчивостью) В соответствии с пунктом 46 приложения 1 Приказа Минприроды России от 16 сентября 2016 г. № 480 в границах, указанных в абрисе участка (прил.3) назначается санитарно-оздоровительное мероприятие: сплошная санитарная рубка (ССР) на площади 7,4 га на оставшейся площади выдела 0,5 га мероприятия не назначаются

Исполнитель работ по проведению лесопатологического обследования:

Ф.И.О.

Островский А.Н.

Подпись



1. Визуальное лесопатологическое обследование.*

Наземное Дистанционное

1.1. На площади 0,5 га фактическая таксационная характеристика лесного насаждения соответствует (не соответствует) таксационному описанию (нужное подчеркнуть). Причины несоответствия _____

Список участков с выявленными несоответствиями приведен в приложении 1 к настоящему Акту.

1.2. Лесные насаждения с нарушенной и утраченной устойчивостью выявлены на площади 0,2 га:

Участковое лесничество	Урочище (дача)	Площадь, га		Причина ослабления (гибели)
		с нарушенной устойчивостью	с утраченной устойчивостью	
Ольховское	колхоз им.Калинина		0,2	881 882
Итого			0,2	

Состояние обследованных лесных насаждений приведено в приложениях 1.1 – 1.4 к Акту в зависимости от метода проведения ЛПО.

1.3. В обследованных лесных участках прогнозируется:

Прогноз	Площадь, га
Ослабление лесных насаждений	
Усыхание лесных насаждений различной степени	
Развитие очагов вредных организмов	

1.4. Обнаружено загрязнение лесного участка отходами и выбросами:

промышленными

бытовыми

Вид загрязнения	Размеры загрязнения			Объем, кубм	Площадь загрязнения, га
	длина, м	ширина, м	высота, м		

ЗАКЛЮЧЕНИЕ

Оценка текущего санитарного и лесопатологического состояния лесных насаждений, назначенные профилактические мероприятия по защите лесов, агитационные мероприятия:


В результате стихийного бедствия	- шквалистого ветра	02.08.2017	в кв. 89 выд. 15
Ольховского участкового лесничества	по л/у колхоз им.Калинина	по результатам глазомерной оценки по состоянию деревьев в соответствии со шкалой категорий состояния деревьев	
выявлено, что 60 % деревьев получили механические повреждения, их доля по признакам повреждения:			
код (881)	10 % - воздействие сильных ветров, повлекшее наклон более 10°, изгиб или вывал;		
код (882)	50 % - воздействие шквалистых ветров текущего года, повлекшее слом стволов.		
Насаждение по категории состояния относится к категории погибших (с утраченной устойчивостью)			
В соответствии с пунктом 46 приложения 1 Приказа Минприроды России от 16 сентября 2016 г. № 480 в границах, указанных в абрисе участка (прил.3) назначается санитарно-оздоровительное мероприятие:			
сплошная санитарная рубка (ССР)	на площади	0,2 га	
на оставшейся площади выдела	0,3 га	мероприятия не назначаются	

Исполнитель работ по проведению лесопатологического обследования:

Ф.И.О.

Островский А.Н.

Подпись



к акту лесопатологического обследования

Результаты проведения лесопатологического обследования лесных насаждений за
Субъект Российской Федерации Тверская область Лесничество (лесозарк) Осташковское
Участковое лесничество Ольховское Урочище (лесная дача) колхоз им.Калинина

Номер квартала	Номер выдела	Площадь выдела, га	Целевое назначение лесов	Категория защитных лесов	Номер лесопатологического выдела	Площадь лесопатологического выдела, га	Таксационная характеристика лесного насаждения										Распределение деревьев по категориям состояния, %										Признаки повреждения деревьев	Доля поврежденных деревьев, %	Причина ослабления, повреждения	Подлежит рубке, %	Назначенные мероприятия								
							состав	порода	возраст	средняя высота, м	средний диаметр, см	тип леса	полнота	фонитет	запас, куб. м/га	число деревьев на пробе, шт.	без признаков ослабления	ослабленные сильно	ослабленные сильно	усыхающие	свежий сухой	старый сухой	свежий ветровал	старый ветровал	свежий бурелом	старый бурелом					аварийные деревья	лесов	лесов	лесов	лесов	лесов	лесов	лесов	лесов
89	14	7,9	3	149	1	7,4	10	С	65	24	24	Сбр	0,7	1	290	17	18	19	20	21	22	23	24	25	26	27	28	29	30	31	32	33	34	вид	площадь в рубку, га				
Итого по выделу:																																							
89	15	0,5	3	149	1	0,2	4	Б	40	13	12	Елрч	0,5	0,7	50																								
Итого по выделу:																																							
Всего		8,4																																				7,6	

Показатели, не соответствующие таксационному описанию, отмечаются «*».

графа 4 "Э" эксплуатационные леса 132 защитные полосы лесов вдоль дорог 135 леса, в 1, 2 и 3 зон округов санитарной охраны лечебно-оздоровительных местностей и курортных зон

графа 5 "З" защитные леса 133 зеленые и лесопарковые зоны 148 запретные полосы лесов, расположенные вдоль водных объектов 120 леса, расположенные в водоохраных зонах

графа 9 С. Сосна 149 нерестозащитные полосы лесов 150 лоско защитные участки

графа 13 С. Сосна 150 лоско защитные участки

графа 29 Сосны (лиственничной, березняк, черничник, сфагновый) 882 воздействие шквальных и ураганных ветров текущего года, повлекшие слом стволов деревьев 881 воздействие сильных ветров текущего года, повлекшие наклон более 10°, изгиб или вывал деревьев

графа 31 205 обрив корней (вывал) свежий 215 слом ствола в обл. кроны свежий 221 расширение ствола в верхней части 222 расширение ствола у комля

графа 33 ССР сплошная санитарная рубка ВСП выборочная санитарная рубка УИЦ уборка и уборка неликвидной древесины

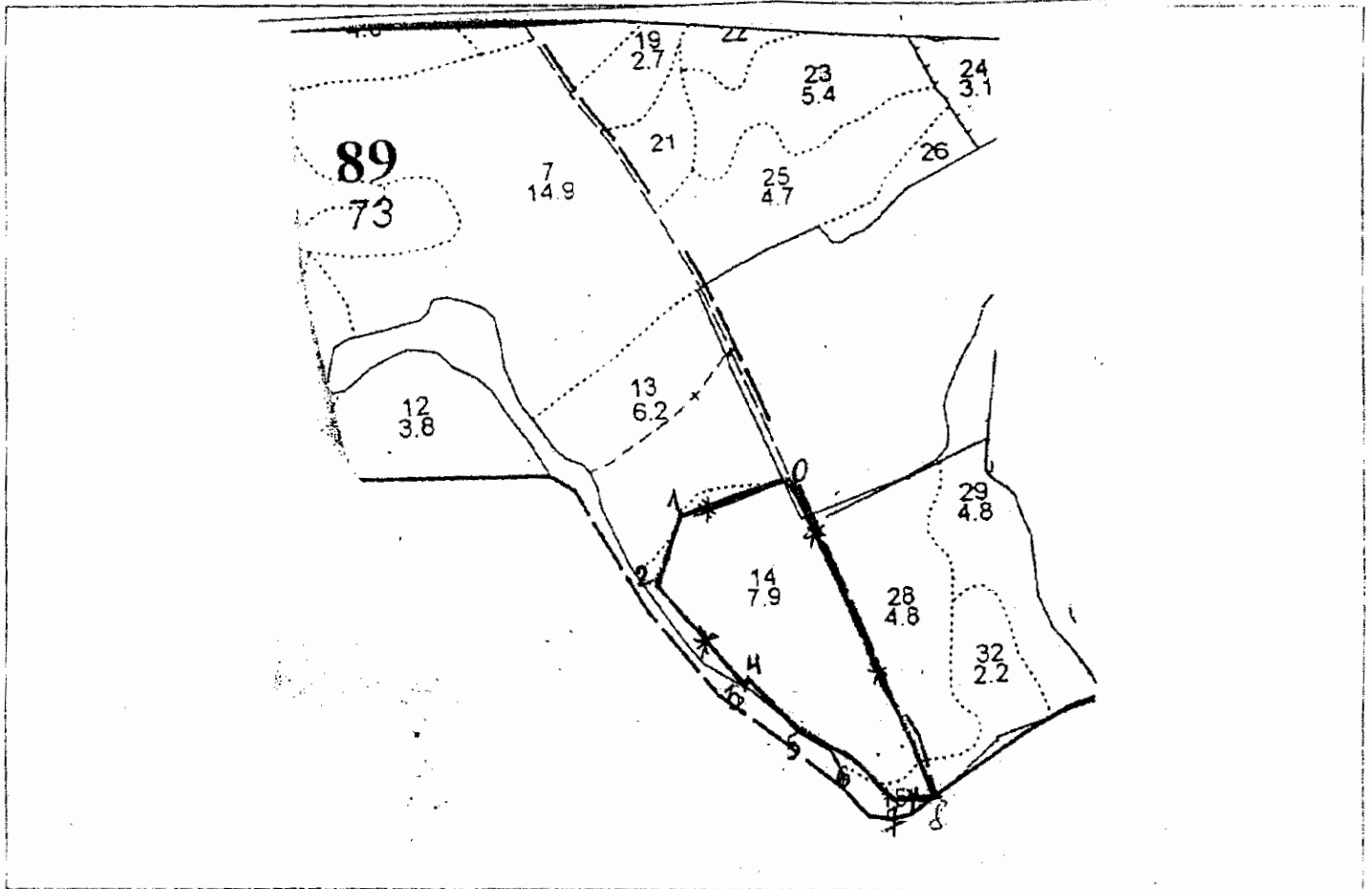
Имя Илья Александрович Ельнин (Черный, кисличный, догомошный, приручейный)

Исполнитель работ по проведению ЛПО: Ф.И.О. *Семько А.К.* Подпись *А.К.* Телефон *52-31-93*
 Дата составления документа *16.03.2018*

М 1:10000

Абрис участка

Ольховское участковое лесничество по м.л.у. Ольховский
Кв. 89 выд.14 дел.1 Площадь 7.4 га
Кв 89 выд. 15 дел. 1 Площадь 0.2 га



Расстояние до ближайшего водного объекта (река волга протяженностью 3531 км ширина водоохраной зоны 300 метров) составляет 700 метров

№ выдела	Ленты (круговой площадки) перечета				
	№ ленты	длина, м	ширина, м	радиус, м	площадь, га

Номера	Координаты		Румбы линий		Длина, м
0-1	5640350	03343255	ЮЗ	67	176
1-2	5640331	03343081	ЮЗ	14	103
2-3	5640284	03343043	ЮВ	49	181
3-4	5640212	03343145	СВ	22	5
4-5	5640164	03343227	ЮВ	55	118
5-6	5640212	03343149	ЮВ	69	67
6-7	5640146	03343284	ЮВ	57	85
7-8	5640115	03343351	СВ	79	63
8-0	5640111	03343996	СЗ	30	475

Условные обозначения: — граница участка

* место визуальной оценки

Исполнитель работ по проведению лесопатологического обследования:

ФИО Островский А.Н.

Подпись