

1. Визуальное лесопатологическое обследование.*

Наземное Дистанционное

1.1. На площади 0,9 га фактическая таксационная характеристика лесного насаждения соответствует (не соответствует) таксационному описанию (нужное подчеркнуть). Причины несоответствия _____

Список участков с выявленными несоответствиями приведен в приложении 1 к настоящему Акту.

1.2. Лесные насаждения с нарушенной и утраченной устойчивостью выявлены на площади 0,7 га:

Участковое лесничество	Урочище (дача)	Площадь, га		Причина ослабления (гибели)
		с нарушенной устойчивостью	с утраченной устойчивостью	
Ольховское	совхоз "Ольховский"		0,7	882 881
Итого			0,7	

Состояние обследованных лесных насаждений приведено в приложениях 1.1 – 1.4 к Акту в зависимости от метода проведения ЛПО.

1.3. В обследованных лесных участках прогнозируется:

Прогноз	Площадь, га
Ослабление лесных насаждений	
Усыхание лесных насаждений различной степени	
Развитие очагов вредных организмов	

1.4. Обнаружено загрязнение лесного участка отходами и выбросами:

промышленными

бытовыми

Вид загрязнения	Размеры загрязнения			Объем, кубм	Площадь загрязнения, га
	длина, м	ширина, м	высота, м		

ЗАКЛЮЧЕНИЕ

Оценка текущего санитарного и лесопатологического состояния лесных насаждений, назначенные профилактические мероприятия по защите лесов, агитационные мероприятия:

В результате стихийного бедствия - шквалистого ветра 02.08.2017 в кв. 95 выд. 15

Ольховского участкового лесничества по л/у совхоз "Ольховский" по результатам глазомерной оценки по состоянию деревьев в соответствии со шкалой категорий состояния деревьев выявлено, что 65 % деревьев получили механические повреждения, их доля по признакам повреждения:

код (881) 15 % - воздействие сильных ветров, повлекшее наклон более 10°, изгиб или вывал;

код (882) 50 % - воздействие шквалистых ветров текущего года, повлекшее слом стволов.

Насаждение по категории состояния относится к категории погибших (с утраченной устойчивостью)

В соответствии с пунктом 46 приложения 1 Приказа Минприроды России от 16 сентября 2016 г. № 480

в границах, указанных в абрисе участка (прил.3) назначается санитарно-оздоровительное мероприятие:

сплошная санитарная рубка (ССР) на площади 0,7 га

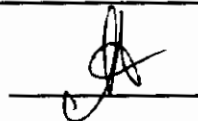
на оставшейся площади выдела 0,2 га мероприятия не назначаются

Исполнитель работ по проведению лесопатологического обследования:

Ф.И.О.

Островский А.Н.

Подпись



1. Визуальное лесопатологическое обследование.*

Наземное Дистанционное

1.1. На площади 5,1 га фактическая таксационная характеристика лесного насаждения соответствует (не соответствует) таксационному описанию (нужное подчеркнуть). Причины несоответствия _____

Список участков с выявленными несоответствиями приведен в приложении 1 к настоящему Акту.

1.2. Лесные насаждения с нарушенной и утраченной устойчивостью выявлены на площади 0,3 га:

Участковое лесничество	Урочище (дача)	Площадь, га		Причина ослабления (гибели)
		с нарушенной устойчивостью	с утраченной устойчивостью	
Ольховское	совхоз "Ольховский"		0,3	882 881
Итого			0,3	

Состояние обследованных лесных насаждений приведено в приложениях 1.1 – 1.4 к Акту в зависимости от метода проведения ЛПО.

1.3. В обследованных лесных участках прогнозируется:

Прогноз	Площадь, га
Ослабление лесных насаждений	
Усыхание лесных насаждений различной степени	
Развитие очагов вредных организмов	

1.4. Обнаружено загрязнение лесного участка отходами и выбросами:

промышленными

бытовыми

Вид загрязнения	Размеры загрязнения			Объем, кубм	Площадь загрязнения, га
	длина, м	ширина, м	высота, м		

ЗАКЛЮЧЕНИЕ

Оценка текущего санитарного и лесопатологического состояния лесных насаждений, назначенные профилактические мероприятия по защите лесов, агитационные мероприятия:

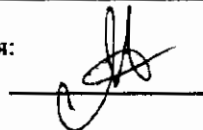
В результате стихийного бедствия	- шквалистого ветра	02.08.2017	в кв. 95 выд. 10
Ольховского	участкового лесничества по л/у совхоз "Ольховский"	по результатам	
глазомерной оценки по состоянию деревьев в соответствии со шкалой категорий состояния деревьев			
выявлено, что 60 % деревьев получили механические повреждения, их доля по признакам повреждения:			
код (881)	10 %	- воздействие сильных ветров, повлекшее наклон более 10°, изгиб или вывал;	
код (882)	50 %	- воздействие шквалистых ветров текущего года, повлекшее слом стволов.	
Насаждение по категории состояния относится к категории погибших (с утраченной устойчивостью)			
В соответствии с пунктом 46 приложения 1 Приказа Минприроды России от 16 сентября 2016 г. № 480			
в границах, указанных в абрисе участка (прил.3) назначается санитарно-оздоровительное мероприятие:			
сплошная санитарная рубка (ССР)	на площади	0,3 га	
на оставшейся площади выдела	4,8 га	мероприятия не назначаются	

Исполнитель работ по проведению лесопатологического обследования:

Ф.И.О.

Островский А.Н.

Подпись



Результаты проведения лесопатологического обследования лесных насаждений за **Февраль**
к акту лесопатологического обследования

Участковое лесничество **Ольховское** Тверская область Лесничество (лесопарк) **Осташковское**
Субъект Российской Федерации **Ольховское** Урочище (лесная дача) **совхоз "Ольховский"**

Номер квартала	Номер выдела	Площадь выдела, га	Целевое назначение лесов	Категория защитных лесов	Номер лесопотока	Площадь выдела, га	Таксационная характеристика лесного насаждения						Число деревьев на проб. шт.	Распределение деревьев по категориям состояния, %						Признаки повреждения деревьев	Доля поврежденных деревьев, %	Причина ослабления, повреждения	Подлежит рубке, %	Вид мероприятия									
							состав	попояс	возраст	средняя высота, м	средний диаметр, см	тип леса		плотность	бонитет	запас, куб. м/га	без признаков ослабления	ослабленные	ослабленные						усыхающие	свежий сухой	старый сухой	свежий ветровал	старый ветровал	свежий бурелом	старый бурелом	аварийные деревья	
1	2	3	4	5	6	7	8	9	10	11	12	13	14	15	16	17	18	19	20	21	22	23	24	25	26	27	28	29	30	31	32	33	34
95	15	0,9	3	148	1	0,7	8	9	70	24	26	Сбп	0,5	1	210								15	50	50			217	65	882	65	ССР	0,7
Итого по выделу:																							15	50	50			217	60	882	60	ССР	0,3
Итого по выделу:																							10	50	50			217	60	882	60	ССР	0,3
Всего																							10	50	50			217	60	882	60	ССР	0,3

Показатели, не соответствующие таксационному описанию, отмечаются «*».

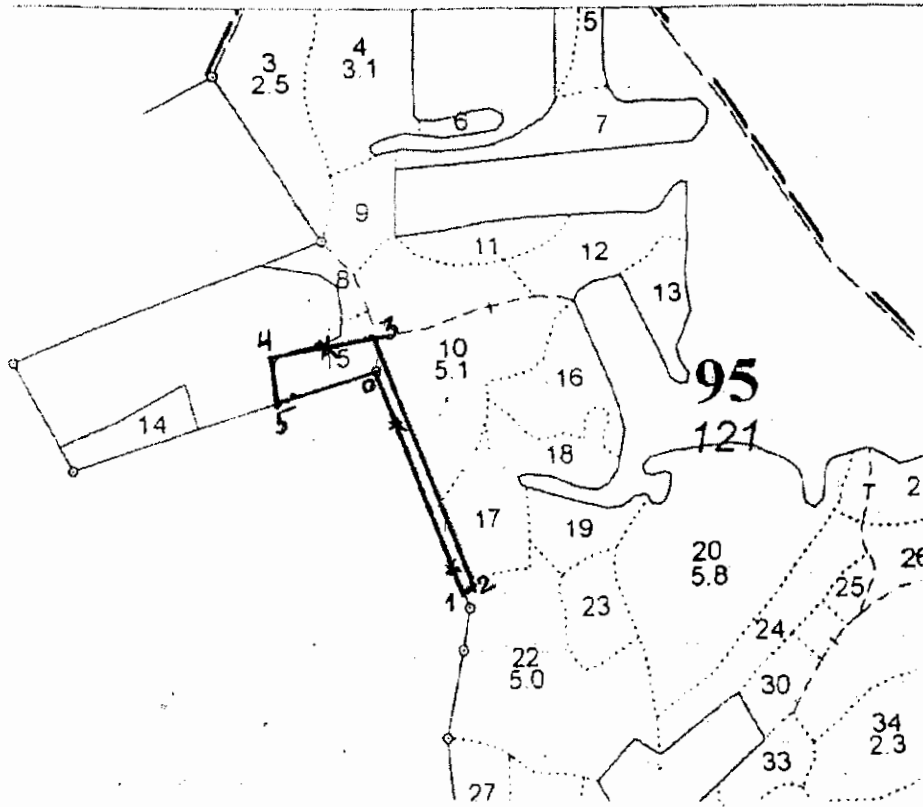
графа 4 «3» эксплуатационные леса
 графа 5 132 защитные полосы леса вдоль дорог 135 леса, в 1, 2 и 3 зон округов санитарной охраны лечебно-оздоровительных местностей и курортов
 графа 9 149 нерестовые полосы лесов, расположенные вдоль водных объектов 120 леса, расположенные в водозащитных зонах
 графа 13 Б Береза Ох Осина Ох Ольха серая Ива Ива древовидная
 графа 29 С Сосна Сосны (лиственничной, брусничной, черничной, сфагновой) Ель Ель
 графа 31 882 воздействия штормовых ветров, ураганов, ураганов ветров текущего года, повлекшие слом стволов деревьев 881 воздействие сильных ветров текущего года, повлекшие налом более 10° изгиб или вывал деревьев
 графа 33 205 обрыв хворей (вывал) свежий 217 слом ствола под кроной свежий УИД уборка и уборка лишней кроной
 222 расширение ствола в верхней части
 221 расширение ствола в верхней части
 222 расширение ствола у комля

Исполнитель работ по проведению ЛПО: Ф.И.О. *Демур Савелий А.К.* Подпись *С.А.* Телефон *5d-31-93*
 Дата составления документа *11.03.2018*

M 1:10000

Абрис участка

Ольховское участковое лесничество по м.л.у. Ольховский
квартал 95, выдел 15, площадь 0.7 га. квартал 95, выдел 10, площадь 0.3 га



расстояние до ближайшего водного объекта (ручей Лемна протяженностью 0.8 км ширина водоохранной зоны 50 метров) 1270 метров

№ выдела	Ленты (круговой площадки) перечета				
	№ ленты	длина, м	ширина, м	радиус, м	площадь, га

№мера	Координаты		Румбы линий		Длина, м
0-1	5640071	03335582	ЮВ	29	310
1-2	5640075	03335604	СВ	71	20
2-3	5640243	03335483	СЗ	30	348
3-4	5640236	03335348	ЮЗ	71	144
4-5	5640205	03335358	ЮВ	18	60
5-0	5640226	03335482	СВ	63	135

Условные обозначения: границы лесосеки
 * место визуальной оценки

Исполнитель работ по проведению лесопатологического обследования:

ФИО Островский А.Н. Подпись

Дата составления документа 21.03.2018 Телефон 52-31-93