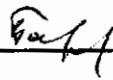


УТВЕРЖДАЮ:
Министр лесного хозяйства
Тверской области
(должность)
Барышков В.В. 
(Ф.И.О., подпись)
23 марта
(Дата)

Акт
лесопатологического обследования № 1557

лесных насаждений Торопецкого лесничества (лесопарка)
Тверской области (субъект Российской Федерации)

Способ лесопатологического обследования: 1. Визуальный
2. Инструментальный

Место проведения

Участковое лесничество	Урочище (дача)	Квартал (кварталы)	Выдел (выделы)	Площадь, га
Поженское	Озерцкое	32	13	4,6
Поженское	Озерцкое	32	17	1,2
Поженское	Озерцкое	32	19	2,7

Лесопатологическое обследование проведено на общей площади 8,5 га.

1. Визуальное лесопатологическое обследование.*

Наземное Дистанционное

1.1. На площади 4,6 га фактическая таксационная характеристика лесного насаждения соответствует (не соответствует) таксационному описанию (нужное подчеркнуть). Причины несоответствия _____

Список участков с выявленными несоответствиями приведен в приложении I к настоящему Акту.

1.2. Лесные насаждения с нарушенной и утраченной устойчивостью выявлены на площади 2,5 га:

Участковое лесничество	Урочище (дача)	Площадь, га		Причина ослабления (гибели)
		с нарушенной устойчивостью	с утраченной устойчивостью	
Поженское	Озеречное	2,5		881 882
Итого		2,5		

Состояние обследованных лесных насаждений приведено в приложениях 1.1 – 1.4 к Акту в зависимости от метода проведения ЛПО.

1.3. В обследованных лесных участках прогнозируется:

Прогноз	Площадь, га
Ослабление лесных насаждений	
Усыхание лесных насаждений различной степени	
Развитие очагов вредных организмов	

1.4. Обнаружено загрязнение лесного участка отходами и выбросами:

промышленными

бытовыми

Вид загрязнения	Размеры загрязнения			Объем, кубм	Площадь загрязнения, га
	длина, м	ширина, м	высота, м		

ЗАКЛЮЧЕНИЕ

Оценка текущего санитарного и лесопатологического состояния лесных насаждений, назначенные профилактические мероприятия по защите лесов, агитационные мероприятия:

В результате стихийного бедствия - шквалистого ветра 02.08.2017 в кв. 32 вид. 13

Поженского участкового лесничества по л/у Озеречного по результатам глазомерной оценки по состоянию деревьев в соответствии со шкалой категорий состояния деревьев выявлено, что 90 % деревьев получили механические повреждения, их доля по признакам повреждения:

код (881) 60 % - воздействие сильных ветров, повлекшее наклон более 10°, изгиб или вывал;

код (882) 30 % - воздействие шквалистых ветров текущего года, повлекшее слом стволов.

Насаждение по категории состояния относится к категории погибших (с нарушенной устойчивостью)

В соответствии с пунктом 46 приложения 1 Приказа Минприроды России от 16 сентября 2016 г. № 480

в границах, указанных в абрисе участка (прил.3) назначается санитарно-оздоровительное мероприятие:

выборочная санитарная рубка (ВСР) на площади 2,5 га

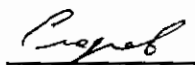
на оставшейся площади выдела 2,1 га мероприятия не назначаются

Исполнитель работ по проведению лесопатологического обследования:

Ф.И.О.

Егоров В.Г.

Подпись



1. Визуальное лесопатологическое обследование.*

Наземное Дистанционное

1.1. На площади 1,2 га фактическая таксационная характеристика лесного насаждения соответствует (не соответствует) таксационному описанию (нужное подчеркнуть). Причины несоответствия _____

Список участков с выявленными несоответствиями приведен в приложении 1 к настоящему Акту.

1.2. Лесные насаждения с нарушенной и утраченной устойчивостью выявлены на площади 1,2 га:

Участковое лесничество	Урочище (дача)	Площадь, га		Причина ослабления (гибели)
		с нарушенной устойчивостью	с утраченной устойчивостью	
Поженское	Озерцкое	1,2		881 882
Итого		1,2		

Состояние обследованных лесных насаждений приведено в приложениях 1.1 – 1.4 к Акту в зависимости от метода проведения ЛПО.

1.3. В обследованных лесных участках прогнозируется:

Прогноз	Площадь, га
Ослабление лесных насаждений	
Усыхание лесных насаждений различной степени	
Развитие очагов вредных организмов	

1.4. Обнаружено загрязнение лесного участка отходами и выбросами: промышленными бытовыми

Вид загрязнения	Размеры загрязнения			Объем, кубм	Площадь загрязнения, га
	длина, м	ширина, м	высота, м		

ЗАКЛЮЧЕНИЕ

Оценка текущего санитарного и лесопатологического состояния лесных насаждений, назначенные профилактические мероприятия по защите лесов, агитационные мероприятия:

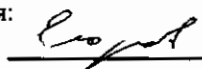
В результате стихийного бедствия	- шквалистого ветра	02.08.2017	в кв. 32 выд. 17
Поженского участкового лесничества по л/у	Озерцкого	по результатам	
глазомерной оценки по состоянию деревьев в соответствии со шкалой категорий состояния деревьев			
выявлено, что 90 % деревьев получили механические повреждения, их доля по признакам повреждения:			
код (881)	10 %	- воздействие сильных ветров, повлекшее наклон более 10°, изгиб или вывал;	
код (882)	80 %	- воздействие шквалистых ветров текущего года, повлекшее слом стволов.	
Насаждение по категории состояния относится к категории погибших (с нарушенной устойчивостью)			
В соответствии с пунктом 46 приложения 1 Приказа Минприроды России от 16 сентября 2016 г. № 480			
в границах, указанных в абрисе участка (прил.3) назначается санитарно-оздоровительное мероприятие:			
выборочная санитарная рубка (ВСП)	на площади	1,2 га	

Исполнитель работ по проведению лесопатологического обследования:

Ф.И.О.

Егоров В.Г.

Подпись



1. Визуальное лесопатологическое обследование.*

Наземное Дистанционное

1.1. На площади 2,7 га фактическая таксационная характеристика лесного насаждения соответствует (не соответствует) таксационному описанию (нужное подчеркнуть). Причины несоответствия _____

Список участков с выявленными несоответствиями приведен в приложении I к настоящему Акту.

1.2. Лесные насаждения с нарушенной и утраченной устойчивостью выявлены на площади 2,7 га:

Участковое лесничество	Урочище (дача)	Площадь, га		Причина ослабления (гибели)
		с нарушенной устойчивостью	с утраченной устойчивостью	
Поженское	Озерецкое	2,7		881 882
Итого		2,7		

Состояние обследованных лесных насаждений приведено в приложениях 1.1 – 1.4 к Акту в зависимости от метода проведения ЛПО.

1.3. В обследованных лесных участках прогнозируется:

Прогноз	Площадь, га
Ослабление лесных насаждений	
Усыхание лесных насаждений различной степени	
Развитие очагов вредных организмов	

1.4. Обнаружено загрязнение лесного участка отходами и выбросами: промышленными
бытовыми

Вид загрязнения	Размеры загрязнения			Объем, куб.м	Площадь загрязнения, га
	длина, м	ширина, м	высота, м		

ЗАКЛЮЧЕНИЕ

Оценка текущего санитарного и лесопатологического состояния лесных насаждений, назначенные профилактические мероприятия по защите лесов, агитационные мероприятия:

В результате стихийного бедствия - шквалистого ветра 02.08.2017 в кв. 32 выд. 19

Поженского участкового лесничества по л/у Озерецкого по результатам

глазомерной оценки по состоянию деревьев в соответствии со шкалой категорий состояния деревьев

выявлено, что 90 % деревьев получили механические повреждения, их доля по признакам повреждения:

код (881) 75 % - воздействие сильных ветров, повлекшее наклон более 10°, изгиб или вывал;

код (882) 15 % - воздействие шквалистых ветров текущего года, повлекшее слом стволов.

Насаждение по категории состояния относится к категории погибших (с нарушенной устойчивостью)

В соответствии с пунктом 46 приложения 1 Приказа Миприроды России от 16 сентября 2016 г. № 480

в границах, указанных в абрисе участка (прил.3) назначается санитарно-оздоровительное мероприятие:

выборочная санитарная рубка (ВСП) на площади 2,7 га

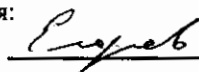
Насаждение пройдено рубкой: 2016 г. с вырубкой (%) 10, на площади 2,7 га, с запасом 250 куб.м

Исполнитель работ по проведению лесопатологического обследования:

Ф.И.О.

Егоров В.Г.

Подпись



к акту лесопатологического обследования

Результаты проведения лесопатологического обследования лесных насаждений за

Субъект Российской Федерации

Тверская область

Лесничество (лесопарк)

Торонецкое

Участковое лесничество

Поженское

Урочище (лесная дача)

Озерцкое

Номер квартала	Номер выдела	Площадь выдела, га	Лесовое назначение	Категория защитных лесов	Площадь лесопатологического выдела	Площадь выдела, га	Таксационная характеристика лесного насаждения				Число деревьев на пробе, шт.	Распределение деревьев по категориям состояния, %										Признаки повреждения деревьев	Доля поврежденных деревьев, %	Причина ослабления, повреждения	Подлежит рубке, %	Назначенные мероприятия												
							состав	возраст	средняя высота, м	средний диаметр, см		тип леса	полнота	бонитет	запас, куб. м/га	без признаков ослабления	слабо ослабленные	остаточные	сильно ослабленные	усыхающие	свежий сухостой						старый сухостой	свежий ветровал	старый ветровал	свежий бурелом	старый бурелом	аварийные деревья						
1	2	3	4	5	6	7	8	9	10	11	12	13	14	15	16	17	18	19	20	21	22	23	24	25	26	27	28	29	30	31	32	33	34	вид	площадь в рубку, га			
32	13	4,6	3	150	1	2,5	7	Б	55	23	22	Бкнс	0,7	0,8	220								60		30			217	90	881	90	32	33	34	ВСП	2,5		
Итого по выделу:																																						
32	17	1,2	3	150	1	1,2	8	Б	50	23	24	Сч	0,6	0,7	150								10		80			217	90	881	90	90	90	90	ВСП	1,2		
Итого по выделу:																																						
32	19	2,7	3	150	1	2,7	5	Б	75	25	26	Сч	0,8	2	250								10		80			217	90	881	90	90	90	90	ВСП	2,7		
Итого по выделу:																																						
Итого по выделу:																																						

Показатели, не соответствующие таксационному описанию, отмечаются «*».

графа 4 "Э" эксплуатационные леса
графа 5 132 защитные леса
графа 9 148 защитные леса
графа 13 149 непереходные леса
графа 29 148 защитные леса
графа 31 149 непереходные леса
графа 33 148 защитные леса

133 зеленые и лесопарковые зоны
148 защитные леса
149 непереходные леса
150 леса, в 1, 2 и 3 жок озарков санитарной охраны лечебно-оздоровительных местностей и курортных зон

Б Береза
С Сосна
Слш, Сбр, Сч, Сквг, Сфх
Сосны (лиственничная, брусничная, черничная, сфагновая) и урчаных ветров текущего года, повлекшие слом стволов деревьев

Ель
Ос Осина
Ос Осла серая
Ольх Ива дуболистая
Еч, Еккс, Елрч, Елч
Елилки (черничная, кисличная, доломитовая, прирученная)

215 слом ствола в обл. кроны свежий
ВСП выборочная санитарная рубка
216 слом ствола под кроной свежий
УНД уборка и уборка неликвидной древесины
217 слом ствола под кроной свежий
УНД уборка и уборка неликвидной древесины
221 расщепление ствола в верхней части
222 расщепление ствола у комля

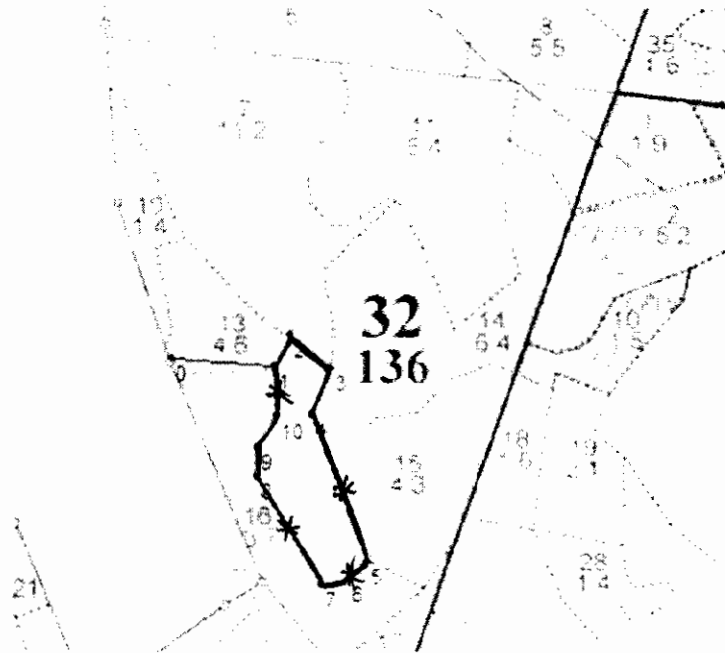
150 особо защитные участки
120 леса, расположенные в водоохранных зонах

Исполнитель работ по проведению ЛПО: Ф.И.О. Суслов В.Т. Подпись Суслов Телефон 58-31-93
Дата составления документа 14.03.2018

Абрис участка

М 1:10000

**Чертеж отвода делянки САНИТАРНАЯ РУБКА Поженское уч-вое л-во
ур.Озерецкое кв.32 выдел.13 Площадь 2.5га на 2017год
Магнитное склонение восточное 10 градусов**



0-1	N56°30'39,41"	E31°51'24,72"	ЮВ:87	140
1-2	N56°30'40,51"	E31°50'44,01"	СВ:19	48
2-3	N56°30'28,26"	E31°50'41,78"	ЮВ:60	70
3-4	N56°30'28,10"	E31°50'29,72"	ЮЗ:13	13
4-5	N56°30'32,29"	E31°50'25,03"	ЮВ:30	215
5-6	N56°30'33,50"	E31°50'26,30"	ЮЗ:38	35
6-7	N56°30'32,74"	E31°50'30,96"	ЮЗ:70	40
7-8	N56°30'37,85"	E31°50'32,11"	СЗ:39	170
8-9	N56°30'39,26"	E31°50'34,12"	СЗ:12	40
9-10	N56°30'40,92"	E31°50'35,23"	СВ:23	50
10-1	N56°30'39,41"	E31°51'24,72"	СЗ:10	60

Слепков

№ выдела	Ленты (круговой площадки) пересчета				
	№ ленты (площадки)	длина, м	ширина, м	радиус, м	площадь, га
13	<i>столовой пересчет</i>				2,5

Условные обозначения — *граница участка*

Исполнитель работ по проведению лесопатологического обследования:

Ф.И.О. Егоров В.Г.

Подпись

Егоров

Дата составления документа

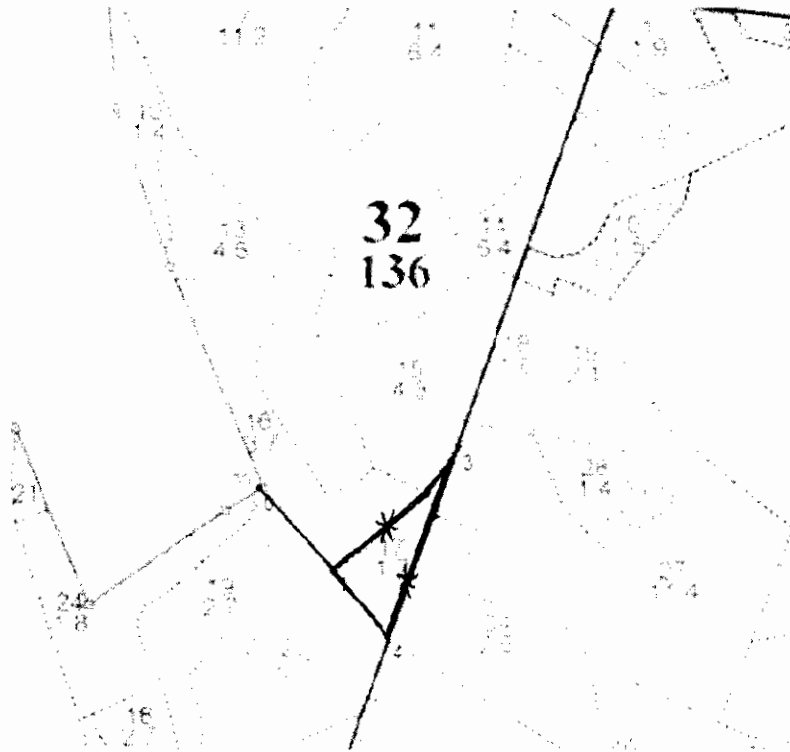
24.12.2014

Телефон 52-31-93

Абрис участка

М 1:10000

Чертеж отвода делянки санитарная рубка Поженское уч-вое Л-во ур.Озерецкое
кв.32 выдел.17 Площадь 1.2га на 2017 год Магнитное склонение
восточное 10 градусов



0-1	N56°25'07,22"	E31°30'27,47"	ЮВ:48	150
1-2	N56°25'17,11"	E31°30'06,27"	СВ:42	165
2-3	N56°25'14,18"	E31°30'07,22"	СВ:24	75
3-4	N56°25'12,50"	E31°30'09,63"	ЮЗ:11	275
4-1	N56°25'12,19"	E31°30'08,05"	СЗ:48	120

№ выдела	Ленты (круговой площадки) перечета				
	№ ленты (площадки)	длина, м	ширина, м	радиус, м	площадь, га
17	<i>сплошной перечет</i>				1,2

Условные обозначения

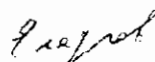
граница участка

Васильев

Исполнитель работ по проведению лесопатологического обследования:

Ф.И.О. Егоров В.Г.

Подпись



Дата составления документа

24.12.2014

Телефон 52-31-93

Абрис участка

М 1:10000

Чертеж отвода делянки санитарная рубка Поженское уч-вое л-во
ур.Озерцкое Кв.32 выдел.19 Площадь 2.7 га на 2017 год
Магнитное склонение восточное 10 градусов



0-1	56.21.41.6	031.19.39.3	Ю3:15	23
1-2	56.21.22.2	031.20.07.5	ЮВ:21	85
2-3	56.21.22.1	031.20.09.6	ЮВ:2	68
3-4	56.21.21.3	031.20.11.9	Ю3:19	67
4-5	56.21.20.8	031.20.13.8	С3:52	40
5-6	56.21.20.8	031.20.13.8	Ю3:33	70

Гладков

6-7	56.21.19.4	031.20.15.2	ЮВ:27	55
7-8	56.21.18.7	031.20.14.0	ЮВ:10	47
8-9	56.21.17.4	031.20.10.8	ЮЗ:8	58
9-10	56.21.17.1	031.20.08.6	СЗ:22	130
10-11	56.21.19.1	031.20.09.6	СЗ:30	110
11-12	56.21.20.1	031.20.09.0	СВ:55	40
12-13	56.21.21.3	031.20.08.6	СВ:39	130
13-0	56.21.21.7	031.20.06.8	СВ:22	30

№ выдела	Ленты (круговой площадки) пересчета				
	№ ленты (площадки)	длина, м	ширина, м	радиус, м	площадь, га
19	Сплошной пересчет				2,7

— граница участка

Условные обозначения
лесопатологического обследования:

Исполнитель работ по проведению

Ф.И.О. Егоров В.Г.

Подпись

Егоров

Дата составления документа

28.12.2014

Телефон 52-31-93