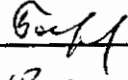


УТВЕРЖДАЮ:
Министр лесного хозяйства
Тверской области
(должность)
Барышков В.В. 
(Ф.И.О., подпись)
23 марта 2018 г.
(Дата)

Акт
лесопатологического обследования № 1556

лесных насаждений Торопецкого лесничества (лесопарка)
Тверской области (субъект Российской Федерации)

Способ лесопатологического обследования: 1. Визуальный
2. Инструментальный

Место проведения

Участковое лесничество	Урочище (дача)	Квартал (кварталы)	Выдел (выделы)	Площадь, га
Поженское	Озерцкое	46	3	1,5
Поженское	Озерцкое	46	6	2,1
Поженское	Озерцкое	46	7	1,5
Поженское	Озерцкое	46	10	2,4

Лесопатологическое обследование проведено на общей площади 7,5 га.

1. Визуальное лесопатологическое обследование.*

Наземное Дистанционное

1.1. На площади 1,5 га фактическая таксационная характеристика лесного насаждения соответствует (не соответствует) таксационному описанию (нужное подчеркнуть). Причины несоответствия _____

Список участков с выявленными несоответствиями приведен в приложении 1 к настоящему Акту.

1.2. Лесные насаждения с нарушенной и утраченной устойчивостью выявлены на площади 0,4 га:

Участковое лесничество	Урочище (дача)	Площадь, га		Причина ослабления (гибели)
		с нарушенной устойчивостью	с утраченной устойчивостью	
Поженское	Озерцкое	0,4		881 882
Итого		0,4		

Состояние обследованных лесных насаждений приведено в приложениях 1.1 – 1.4 к Акту в зависимости от метода проведения ЛПО.

1.3. В обследованных лесных участках прогнозируется:

Прогноз	Площадь, га
Ослабление лесных насаждений	
Усыхание лесных насаждений различной степени	
Развитие очагов вредных организмов	

1.4. Обнаружено загрязнение лесного участка отходами и выбросами:

промышленными

бытовыми

Вид загрязнения	Размеры загрязнения			Объем, куб.м	Площадь загрязнения, га
	длина, м	ширина, м	высота, м		

ЗАКЛЮЧЕНИЕ

Оценка текущего санитарного и лесопатологического состояния лесных насаждений, назначенные профилактические мероприятия по защите лесов, агитационные мероприятия:

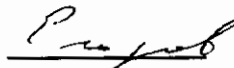
В результате стихийного бедствия - шквалистого ветра 02.08.2017 в кв. 46 вид. 3 Поженского участкового лесничества по л/у Озерцкого по результатам глазомерной оценки по состоянию деревьев в соответствии со шкалой категорий состояния деревьев выявлено, что 90 % деревьев получили механические повреждения, их доля по признакам повреждения:
код (881) 60 % - воздействие сильных ветров, повлекшее наклон более 10°, изгиб или вывал;
код (882) 30 % - воздействие шквалистых ветров текущего года, повлекшее слом стволов.
Насаждение по категории состояния относится к категории погибших (с нарушенной устойчивостью)
В соответствии с пунктом 46 приложения 1 Приказа Минприроды России от 16 сентября 2016 г. № 480 в границах, указанных в абрисе участка (прил.3) назначается санитарно-оздоровительное мероприятие:
выборочная санитарная рубка (ВСР) на площади 0,4 га
на оставшейся площади выдела 1,1 га мероприятия не назначаются
Насаждение пройдено рубкой: 2016 г. с вырубкой (%) 20, на площади 0,4 га, с запасом 90 куб.м

Исполнитель работ по проведению лесопатологического обследования:

Ф.И.О.

Егоров В.Г.

Подпись



1. Визуальное лесопатологическое обследование.*

Наземное Дистанционное

1.1. На площади 2,1 га фактическая таксационная характеристика лесного насаждения соответствует (не соответствует) таксационному описанию (нужное подчеркнуть). Причиной несоответствия _____

Список участков с выявленными несоответствиями приведен в приложении 1 к настоящему Акту.

1.2. Лесные насаждения с нарушенной и утраченной устойчивостью выявлены на площади 1,5 га:

Участковое лесничество	Урочище (дача)	Площадь, га		Причина ослабления (гибели)
		с нарушенной устойчивостью	с утраченной устойчивостью	
Поженское	Озерцкое	1,5		881 882
Итого		1,5		

Состояние обследованных лесных насаждений приведено в приложениях 1.1 – 1.4 к Акту в зависимости от метода проведения ЛПО.

1.3. В обследованных лесных участках прогнозируется:

Прогноз	Площадь, га
Ослабление лесных насаждений	
Усыхание лесных насаждений различной степени	
Развитие очагов вредных организмов	

1.4. Обнаружено загрязнение лесного участка отходами и выбросами:

промышленными

бытовыми

Вид загрязнения	Размеры загрязнения			Объем, куб.м	Площадь загрязнения, га
	длина, м	ширина, м	высота, м		

ЗАКЛЮЧЕНИЕ

Оценка текущего санитарного и лесопатологического состояния лесных насаждений, назначенные профилактические мероприятия по защите лесов, агитационные мероприятия:

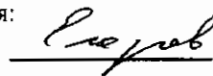
В результате стихийного бедствия - шквалистого ветра 02.08.2017 в кв. 46 вид. 6 Поженского участкового лесничества по л/у Озерцкого по результатам глазомерной оценки по состоянию деревьев в соответствии со шкалой категорий состояния деревьев выявлено, что 90 % деревьев получили механические повреждения, их доля по признакам повреждения: код (881) 10 % - воздействие сильных ветров, повлекшее наклон более 10°, изгиб или вывал; код (882) 80 % - воздействие шквалистых ветров текущего года, повлекшее слом стволов. Насаждение по категории состояния относится к категории погибших (с нарушенной устойчивостью) В соответствии с пунктом 46 приложения 1 Приказа Минприроды России от 16 сентября 2016 г. № 480 в границах, указанных в абрисе участка (прил.3) назначается санитарно-оздоровительное мероприятие: выборочная санитарная рубка (ВСР) на площади 1,5 га на оставшейся площади выдела 0,6 га мероприятия не назначаются Насаждение пройдено рубкой: 2016 г. с вырубкой (%) 20, на площади 1,5 га, с запасом 210 куб.м

Исполнитель работ по проведению лесопатологического обследования:

Ф.И.О.

Егоров В.Г.

Подпись



1. Визуальное лесопатологическое обследование.*

Наземное Дистанционное

1.1. На площади 1,5 га фактическая таксационная характеристика лесного насаждения соответствует (не соответствует) таксационному описанию (нужное подчеркнуть). Причины несоответствия _____

Список участков с выявленными несоответствиями приведен в приложении 1 к настоящему Акту.

1.2. Лесные насаждения с нарушенной и утраченной устойчивостью выявлены на площади 0,5 га:

Участковое лесничество	Урочище (дача)	Площадь, га		Причина ослабления (гибели)
		с нарушенной устойчивостью	с утраченной устойчивостью	
Поженское	Озерцкое	0,5		881 882
Итого		0,5		

Состояние обследованных лесных насаждений приведено в приложениях 1.1 – 1.4 к Акту в зависимости от метода проведения ЛПО.

1.3. В обследованных лесных участках прогнозируется:

Прогноз	Площадь, га
Ослабление лесных насаждений	
Усыхание лесных насаждений различной степени	
Развитие очагов вредных организмов	

1.4. Обнаружено загрязнение лесного участка отходами и выбросами:

промышленными

бытовыми

Вид загрязнения	Размеры загрязнения			Объем, кубм	Площадь загрязнения, га
	длина, м	ширина, м	высота, м		

ЗАКЛЮЧЕНИЕ

Оценка текущего санитарного и лесопатологического состояния лесных насаждений, назначенные профилактические мероприятия по защите лесов, агитационные мероприятия:

В результате стихийного бедствия - шквалистого ветра 02.08.2017 в кв. 46 выд. 7

Поженского участкового лесничества по л/у Озерцкого по результатам

глазомерной оценки по состоянию деревьев в соответствии со шкалой категорий состояния деревьев

выявлено, что 90 % деревьев получили механические повреждения, их доля по признакам повреждения:

код (881) 75 % - воздействие сильных ветров, повлекшее наклон более 10°, изгиб или вывал;

код (882) 15 % - воздействие шквалистых ветров текущего года, повлекшее слом стволов.

Насаждение по категории состояния относится к категории погибших (с нарушенной устойчивостью)

В соответствии с пунктом 46 приложения 1 Приказа Минприроды России от 16 сентября 2016 г. № 480

в границах, указанных в абрисе участка (прил.3) назначается санитарно-оздоровительное мероприятие:

выборочная санитарная рубка (ВСР) на площади 0,5 га

на оставшейся площади выдела 1,0 га мероприятия не назначаются

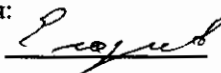
Насаждение пройдено рубкой: 2016 г. с вырубкой (%) 20, на площади 0,5 га, с запасом 160 куб.м

Исполнитель работ по проведению лесопатологического обследования:

Ф.И.О.

Егоров В.Г.

Подпись



1. Визуальное лесопатологическое обследование.*

Наземное Дистанционное

1.1. На площади 2,4 га фактическая таксационная характеристика лесного насаждения соответствует (не соответствует) таксационному описанию (нужное подчеркнуть). Причины несоответствия _____

Список участков с выявленными несоответствиями приведен в приложении 1 к настоящему Акту.

1.2. Лесные насаждения с нарушенной и утраченной устойчивостью выявлены на площади 0,6 га:

Участковое лесничество	Урочище (дача)	Площадь, га		Причина ослабления (гибели)
		с нарушенной устойчивостью	с утраченной устойчивостью	
Поженское	Озерцкое	0,6		881 882
Итого		0,6		

Состояние обследованных лесных насаждений приведено в приложениях 1.1 – 1.4 к Акту в зависимости от метода проведения ЛПО.

1.3. В обследованных лесных участках прогнозируется:

Прогноз	Площадь, га
Ослабление лесных насаждений	
Усыхание лесных насаждений различной степени	
Развитие очагов вредных организмов	

1.4. Обнаружено загрязнение лесного участка отходами и выбросами: промышленными
бытовыми

Вид загрязнения	Размеры загрязнения			Объем, кубм	Площадь загрязнения, га
	длина, м	ширина, м	высота, м		

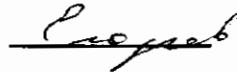
ЗАКЛЮЧЕНИЕ

Оценка текущего санитарного и лесопатологического состояния лесных насаждений, назначенные профилактические мероприятия по защите лесов, агитационные мероприятия:

В результате стихийного бедствия - шквалистого ветра 02.08.2017 в кв. 46 выд. 10 Поженского участкового лесничества по л/у Озерцкого по результатам глазомерной оценки по состоянию деревьев в соответствии со шкалой категорий состояния деревьев выявлено, что 95 % деревьев получили механические повреждения, их доля по признакам повреждения: код (881) 80 % - воздействие сильных ветров, повлекшее наклон более 10°, изгиб или вывал; код (882) 15 % - воздействие шквалистых ветров текущего года, повлекшее слом стволов. Насаждение по категории состояния относится к категории погибших (с нарушенной устойчивостью) В соответствии с пунктом 46 приложения 1 Приказа Минприроды России от 16 сентября 2016 г. № 480 в границах, указанных в абрисе участка (прил.3) назначается санитарно-оздоровительное мероприятие: выборочная санитарная рубка (ВСР) на площади 0,6 га на оставшейся площади выдела 1,8 га мероприятия не назначаются

Исполнитель работ п Егоров В.Г.
Ф.И.О.

Подпись



к акту лесопатологического обследования

Результаты проведения лесопатологического обследования лесных насаждений за

Участковое лесничество **Поженское**

Тверская область

Лесничество (лесопарк) **Торопецкое**

Озерцкое

Номер квартала	Номер выдела	Площадь выдела, га	Лесное назначение	Категория защитных лесов	Лесоводственные мероприятия	Таксационная характеристика лесного насаждения						Число деревьев на пробе, шт.	Распределение деревьев по категориям состояния, %										Признаки повреждения деревьев	Доля поврежденных деревьев, %	Причина ослабления, повреждения	Подожгит рубке, %	Назначенные мероприятия										
						состав	порода	возраст	средняя высота, м	средний диаметр, см	тип леса		полнота	бонитет	затас, куб. м/га	без признаков ослабления	ослабленные	сильно ослабленные	ухаживаемые	свежий сухой	старый сухой	свежий ветровал						старый ветровал	свежий бурелом	старый бурелом	аварийные деревья						
1	2	3	4	5	6	7	8	9	10	11	12	13	14	15	16	17	18	19	20	21	22	23	24	25	26	27	28	29	30	31	32	33	34	вид			
46	3	1,5	Э	150	1	0,4	4Б	25	16	10	Еч	0,8	0,8	90								60	30	30			217	90	881	90	ВСР	0,4					
Итого по выделу:																																					
46	6	2,1	Э	150	1	1,5	5Е	85	25	28	Екнс	0,5	0,7	210								60	30	80			217	90	881	90	ВСР	1,5					
Итого по выделу:																																					
46	7	1,5	Э	150	1	0,5	7Ос	30	17	16	Екнс	0,7	1	160								10	80	15			217	90	881	90	ВСР	0,5					
Итого по выделу:																																					
46	10	2,4	Э	150	1	0,6	5Ос	90	26	40	Екнс	0,5	2	200								75	15	15			205	95	881	95	ВСР	0,6					
Итого по выделу:																																					

Показатели, не соответствующие таксационному описанию, отмечаются «х»

графа 4 "Э" эксплуатационные леса

графа 5 "З" защитные леса

графа 6 132 защитные полосы лесов вдоль дорог

графа 7 149 нересторонные полосы лесов

графа 8 133 зеленые и лесопарковые зоны

графа 9 148 запретные полосы лесов, расположенные вдоль водных объектов

графа 10 149 нересторонные полосы лесов

графа 11 133 зеленые и лесопарковые зоны

графа 12 148 запретные полосы лесов, расположенные вдоль водных объектов

графа 13 149 нересторонные полосы лесов

графа 14 133 зеленые и лесопарковые зоны

графа 15 148 запретные полосы лесов, расположенные вдоль водных объектов

графа 16 149 нересторонные полосы лесов

графа 17 133 зеленые и лесопарковые зоны

графа 18 148 запретные полосы лесов, расположенные вдоль водных объектов

графа 19 149 нересторонные полосы лесов

графа 20 133 зеленые и лесопарковые зоны

графа 21 148 запретные полосы лесов, расположенные вдоль водных объектов

графа 22 149 нересторонные полосы лесов

графа 23 133 зеленые и лесопарковые зоны

графа 24 148 запретные полосы лесов, расположенные вдоль водных объектов

графа 25 149 нересторонные полосы лесов

графа 26 133 зеленые и лесопарковые зоны

графа 27 148 запретные полосы лесов, расположенные вдоль водных объектов

графа 28 149 нересторонные полосы лесов

графа 29 133 зеленые и лесопарковые зоны

графа 30 148 запретные полосы лесов, расположенные вдоль водных объектов

графа 31 149 нересторонные полосы лесов

графа 32 133 зеленые и лесопарковые зоны

графа 33 148 запретные полосы лесов, расположенные вдоль водных объектов

120 леса, расположенные в водоохраных зонах

Ольха черная Ива древовидная

Еч, Ежс, Елрч, Едм Ельники (черничной, доломитной, приручейный)

881 воздействие сильных ветров текущего года, повалившие наклон более 10°, изгиб или вывал деревьев

217 слом ствола под кроной свежий

221 расщепление ствола в верхней части

222 расщепление ствола у комля

УИД уборка и уборка недликовой древесины

ВСР выборочная санитарная рубка

Исполнитель работ по проведению ЛПО: Ф.И.О. Сорокин В.Т. Подпись Сорокин Телефон 58-31-93

Дата составления документа 12.03.2018

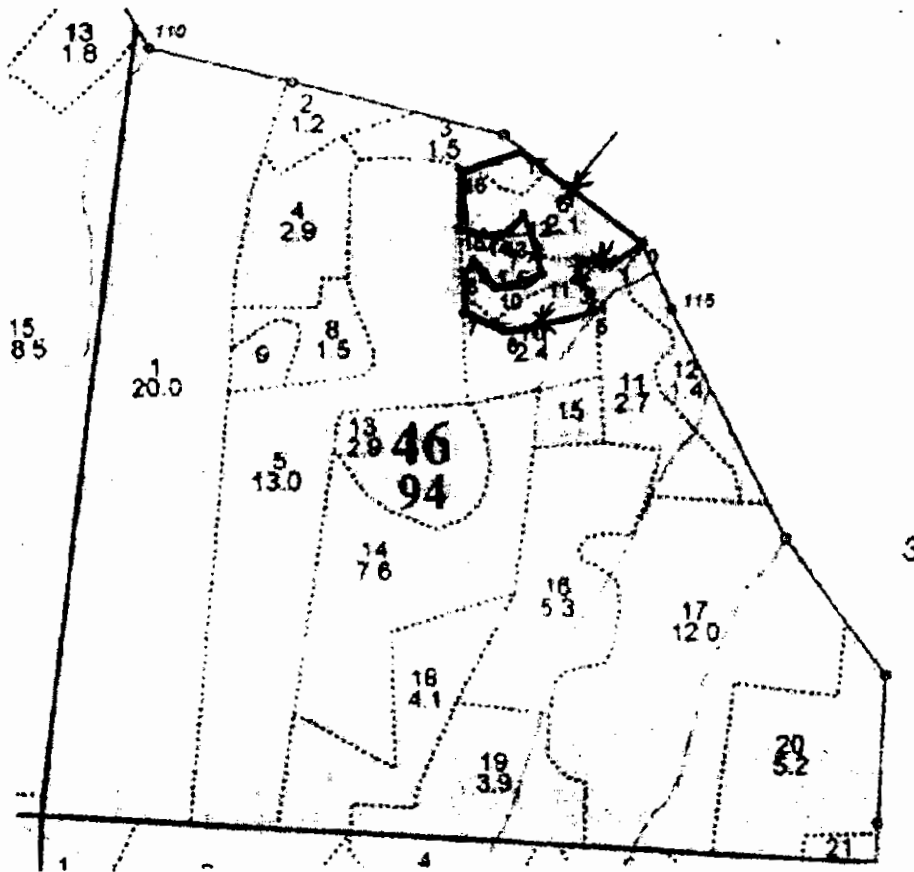
Абрис участка

М 1:10000

Чертеж отвода делянки ВЫБОРОЧНАЯ САНИТАРНАЯ РУБКА Поженское уч-ВОЕ Л-ВО ур.Озерецкое кв.46 в.3,6,7,10 Площадь 3,0 га

Магнитное склонение восточное 10градусов

выд.3пл. 0,4
выд.6пл.1,5
выд.7пл.0,5
выд.10пл.0,6



0-1	N56°32'36,12"	E31°07'38,34"	ЮЗ:44	90		
1-2	N56°32'34,41"	E31°07'46,88"	ЮЗ:83	54,5		
2-3	N56°32'36,08"	E31°07'53,91"	ЮВ:9	33		
3-4	N56°32'35,43"	E31°07'59,32"	ЮВ:67	30		
4-5	N56°32'33,97"	E31°07'59,95"	ЮВ:13	24,70		
5-6	N56°32'32,39"	E31°07'59,73"	ЮЗ:66	127,0		
6-7	N56°32'29,81"	E31°07'52,32"	СЗ:80	60		
7-8	N56°32'27,73"	E31°07'54,79"	СЗ:11	60		
8-9	N56°32'25,40"	E31°07'43,11"	СВ:32	22		

9-10	N56°32'25,60"	E31°07'42,92"		ЮВ:49	47		
10-11	N56°32'28,37"	E31°07'42,50"		СВ:66	68		
11-12	N56°32'31,15"	E31°07'42,38"		СЗ:29	90		
12-13	N56°32'27,03"	E31°07'47,42"		ЮЗ:36	43		
13-14	N56°32'27,36"	E31°07'51,70"		ЮЗ:81	24		
14-15	N56°32'27,98"	E31°07'51,35"		СЗ:86	35		
15-16	N56°32'27,87"	E31°07'48,47"		СЗ:11	78		
16-17	N56°32'30,06"	E31°07'50,44"		СВ:60	90		
17-0	N56°32'32,60"	E31°07'49,53"		ЮВ:65	202		

№ выдела	Ленты (круговой площадки) перечета				
	№ ленты (площадки)	длина, м	ширина, м	радиус, м	площадь, га
36, 7, 10.	<i>сплошной перелет</i>				30

Условные обозначения — *граница участка*

Исполнитель работ по проведению лесопатологического обследования:

Ф.И.О. Егоров В.Г.

Подпись

Егоров

Дата составления документа 27.12.2017

Телефон 52-31-93