


"УТВЕРЖДАЮ"
Министр лесного хозяйства
Тверской области
 Барышков В.В.
"20" 02 2018 г.

Акт
лесопатологического обследования № 1451
лесных насаждений Торжокского лесничества (лесопарка)
Тверской области (субъекта Российской Федерации)

Способ лесопатологического обследования: 1. Визуальный
2. Инструментальный

Место проведения

Участковое лесничество	Урочище (дача)	Квартал (кварталы)	Выдел (выделы)	Площадь, га
Лихославльское		205	7	13,3

Лесопатологическое обследование проведено на общей площади 13,3 га.

1. Визуальное лесопатологическое обследование.*

Наземное Дистанционное

1.1. На площади 13,3 га фактическая таксационная характеристика лесного насаждения соответствует (не соответствует) таксационному описанию (нужное подчеркнуть).

Причины несоответствия Давность лесоустройства

Список участков с выявленными несоответствиями приведен в приложении 1 к настоящему Акту.

1.2. Лесные насаждения с нарушенной и утраченной устойчивостью выявлены на площади 13,1 га:

Участковое лесничество	Урочище (дача)	Площадь, га		Причина ослабления (гибели)
		с нарушенной устойчивостью	с утраченной устойчивостью	
Лихославльское			13,1	466
Итого			13,1	

Состояние обследованных лесных насаждений приведено в приложениях 1.1-1.4 к Акту в зависимости от метода проведения ЛПО.

1.3. В обследованных лесных участках прогнозируется:

Прогноз	Площадь, га
Ослабление лесных насаждений	
Усыхание лесных насаждений различной степени	
Развитие очагов вредных организмов	

1.4. Обнаружено загрязнение лесного участка отходами и выбросами:

Промышленными Бытовыми

Вид загрязнения	Размеры загрязнения			Объем, кубм	Площадь загрязнения
	длина, м	ширина, м	высота, м		

ЗАКЛЮЧЕНИЕ

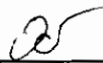
Оценка текущего санитарного и лесопатологического состояния лесных насаждений, назначенные профилактические мероприятия по защите лесов, агитационные мероприятия:

В квартале № 205 выделе № 7 площадь 13,1 участковое лесничество Лихославльское

наблюдается усыхание насаждения, необходимо проведение инструментального лесопатологического обследования, на оставшейся площади выдела 0,2 га мероприятия не назначаются.

Исполнитель работ по проведению лесопатологического обследования:

ФИО инженер-лесопатолог Островский А.А.

Подпись 

Дата обследования

12.09.2017

*Раздел включается в акт, в случае проведения лесопатологического обследования визуальным способом.

2. Инструментальное обследование лесного участка.*

2.1. Фактическая таксационная характеристика лесного насаждения соответствует
(не соответствует) (нужное подчеркнуть) таксационному описанию. Причины несоответствия:

Давность лесоустройства

Ведомость лесных участков с выявленными несоответствиями таксационным описаниям приведена в приложении 1 к Акту.

2.2. Состояние насаждений: с нарушенной устойчивостью
с утраченной устойчивостью

причины повреждения:

Губка корневая, Рак смоляной

стволовыми вредителями:

Вид вредителя	Порода	Встречаемость (% заселенных деревьев)	Степень заселения (слабая, средняя, сильная)

Повреждено огнём:

Вид пожара	Порода	Состояние корневых лап		Состояние корневой шейки		Подсушивание луба	
		% поврежденных огнём корней	% деревьев с данным повреждением см	ожог корневой шейки по окружности (1/4; 2/4; 3/4; более 3/4)	% деревьев с данным повреждением см	по окружности (1/4; 2/4; 3/4; более 3/4)	% деревьев с данным повреждением см

Поражено болезнями:

Вид	Порода	Встречаемость (% заражённых деревьев)	Степень повреждения (слабая, средняя, сильная)
Губка корневая	Ель	23	Средняя
Рак смоляной	Сосна	5	Слабая
Трутовик ложный осиновый	Осина	8	Слабая

2.3. Выборке подлежит 42,2 % от запаса 41,1 % деревьев,

в том числе:

ослабленных	_____ %	(причины назначения)	_____ ;
сильно ослабленных	<u>4,2</u> %	(причины назначения)	_____ ;
усыхающих	<u>23,6</u> %	(причины назначения)	<u>466</u> <u>371</u> <u>358</u> ;
свежего сухостоя	<u>6,3</u> %		
свежего ветровала:	<u>2,4</u> %		
свежего бурелома	_____ %		
старого ветровала:	<u>0,6</u> %		
старого бурелома	_____ %		
старого сухостоя	<u>5,1</u> %		
аварийных	_____ %		

466 - Губка корневая

371 - Рак смоляной

358 - Трутовик ложный осиновый

2.4. Полнота лесного насаждения после уборки деревьев, подлежащих рубке, составит 0,4
Критическая полнота для данной категории лесных насаждений составляет 0,5

ЗАКЛЮЧЕНИЕ

С целью предотвращения негативных процессов или снижения ущерба от их воздействия назначено:

Участковое лесничество	Урочище (дача)	Квартал	Выдел	Площадь выдела, га	Вид мероприятия	Площадь мероприятия, га	Порода	Запас на выдел, куб.м	Крайние сроки проведения
Лихославльское		205	7	13,3	ССР	13,1	Е,С,Б,О С	3144	2018

Ведомость перечета деревьев, назначенных в рубку, и лесного участка прилагаются (приложение 2 и 3 к Акту).

Меры по обеспечению возобновления:

Искусственное лесовосстановление

Мероприятия, необходимые для предупреждения повреждения или поражения смежных насаждений

Сведения для расчета степени повреждения:

год образования старого сухостоя	<u>Прошлые года</u>
основная причина повреждения древесины	<u>466</u>
дата проведения обследований	<u>12.09.2017</u>

Исполнитель работ по проведению лесопатологического обследования:

ФИО	<u>Островский А.А.</u>
Должность	<u>инженер-лесопатолог</u>
Организация	<u>ГБУ "ЛПЦ-Тверьлес"</u>

Подпись 

* Раздел включается в акт в случае проведения лесопатологического обследования инструментальным способом.

12.09.2017 г.

Результаты проведения лесопатологического обследования лесных насаждений за

Субъект Российской Федерации
Участков лесничество

Тверская область
Лихославльское


Лесничество (лесопарк)
Урочища (лесная дача)

Торжокское

1	2	3	4	5	6	7	8	9	10	11	12	13	Распределение запаса насаждения по категориям состояния деревьев, %							29	30	31	32	33	34										
													без признаков ослабления	ослабленные	сильно ослабленные	выкашанные	свежий сухой	старый сухой	свежий ветровал							старый ветровал	свежий бурелом	старый бурелом	важные деревья	Признаки повреждения деревьев	Доля поврежденных деревьев, %	Причина ослабления, повреждения	Подожит рубке, %	Назначенные мероприятия	
205	7	13,3			2	13,1	6Е	65	22	23	23	СЧ	0,6	1	2,0	228	6,9	15,1	11,5	18,4	3,1	2,1	1,6	0,6	26	27	28	503	24,3	466	25,8	ССР	13,1		
							1С									47	0,8	2,4	2,7	3,4	0,5	0,9	0,2						504	5,7	371	5,0			
							1Б									46	1,1	2,7	3,8	1,5	0,8								801	2,7	358	2,3			
							2ОС									82	3,4	7,6	4,2	1,8	1,2	1,3	0,6						804	8,4		9,1			
																													160						
																403	12,2	27,8	22,2	23,6	6,3	5,1	2,4	0,6						41,1			47,2		

Показатели, не соответствующие таксационному описанию отмечаются «*»

Исполнитель работ по проведению лесопатологического обследования:

ФИО Островский А.А. Подпись 
 Должность инженер-лесопатолог
 Организация ГБУ "ЛПЦ-Тверьлес"
 Дата составления документа 20.02.2018 Телефон 52-31-93

- 466 - Губка корневая
- 503 - Деформация хвои, листвы (патологическая) (51-75%)
- 371 - Риск смолонной
- 504 - Деформация хвои, листвы (патологическая) (>75%)
- 338 - Трутовые ложные основания
- 801 - Наличие полых ветв. на стволе
- 803 - Наличие на стволе в обх.короны расщепов ран, гни, образований (<1/2 обх.ствола)
- 160 - Ажурность кроны

Ведомость перечета деревьев, назначенных в рубку

ВРЕМЕННАЯ ПРОБНАЯ ПЛОЩАДЬ № _____

Субъект РФ Тверская область
Лесничество (лесопарк) Торжокское Уч.лесничество Лихославльское
Квартал 205 Выдел 7 Площадь, 13,1 га,
Номер очага вредных организмов _____ Размер пробной площади 1,3 га,
ленточный перчет

Таксационная характеристика:

тип леса СЧ состав 6Е1С1Б2ОС возраст 65 бонитет 1
полнота 0,6 запас на га 240 возобновление _____

Время и причина ослабления насаждения: _____ Прошлые года

Губка корневая, Рак смоляной

Данные причины определены по следующим признакам: наличие стволовой гнили,
отслоение коры более 10%, отсутствие ветвей более 2/3, наличие на стволе плодовых тел.

Тип очага вредных организмов: _____ эпизодический, хронический _____ (подчеркнуть)

Фаза развития очага: _____ начальная, нарастания численности, собственно вспышка, кризис _____
(подчеркнуть)

Состояние лесного насаждения, намечаемые мероприятия: _____ сильно ослабленное
_____ ССР

Средневзвешенная категория состояния насаждения составляет _____ 3,0

ССР - сплошная санитарная рубка

Исполнитель работ по проведению лесопатологического обследования:

Дата составления документа: 20.02.2018 Телефон 52-31-93

ФИО Островский А.А. Подпись _____
Должность инженер-лесопатолог
Организация ГБУ "ЛПЦ-Тверьлес"

ВЕДОМОСТЬ ПЕРЕЧЕТА ДЕРЕВЬЕВ

Порода: Ель

Ступени толщины, см	Количество деревьев по категориям состояния, шт.																Всего деревьев по ступеням толщины	
	I	II	III	IV		V		VI			ветровал, бурелом			аварийные деревья			шт.	в том числе подлежат рубке, %
				НЗ	З	НЗ	З	НЗ	З	О	НЗ	З	О	НЗ	З	О		
2	3	4	5	6	7	8	9	10	11	12	13	14	15	16	17	18	19	
8																		
12	2	2		2													6	33,3
16	1	7	4	5		3											20	40,0
20	2	6	2	9		2					2						23	56,5
24	5	14	10	13		2				1			2				47	38,3
28	10	15	8	12		2		1		1			2				51	35,3
32	4	6	9	10		4		2		1	1		1				38	50,0
36	2	5	3	9				1			1						21	52,4
40	2	3	2	6		1											14	50,0
44		2	3	2													7	28,6
48		1															1	
52																		
56																		
60																		
Итого число стволов, шт.	28	61	41	68		14		7			9						228	
Итого, % от числа стволов	6,9	15,1	10,2	16,9		3,5		1,7			2,2						56,6	24,3
Итого запас, кубм	21	46	35	56		9		6			7						181	
Итого, % от запаса	6,9	15,1	11,5	18,4		3,1		2,1			2,2						59,3	25,8

Порода: Сосна

Ступени толщины, см	Количество деревьев по категориям состояния, шт.																Всего деревьев по ступеням толщины	
	I	II	III	IV		V		VI			ветровал, бурелом			аварийные деревья			шт.	в том числе подлежат рубке, %
				НЗ	З	НЗ	З	НЗ	З	О	НЗ	З	О	НЗ	З	О		
2	3	4	5	6	7	8	9	10	11	12	13	14	15	16	17	18	19	
8																		
12																		
16			2	4													6	66,7
20		3	1	3				1									8	50,0
24	1	2	2	2		1		1									9	44,4
28	1	2	1	1				1					1				7	42,9
32		1	3	4		1											9	55,6
36	1	1	1	1				1									5	40,0
40		1	1	1													3	33,3
44																		
48																		
52																		
56																		
Итого число стволов, шт.	3	10	11	16		2		4			1						47	
Итого, % от числа стволов	0,7	2,5	2,7	4,0		0,5		1,0			0,2						11,7	5,7
Итого запас, кубм	2,5	7,4	8,3	10,3		1,5		2,9			0,7						33,6	
Итого, % от запаса	0,8	2,4	2,7	3,4		0,5		0,9			0,2						11,0	5,0

Порода: Береза

Ступени толщины, см	Количество деревьев по категориям состояния, шт.																Всего деревьев по ступеням толщины	
	I	II	III	IV		V		VI			ветровал, бурелом			аварийные деревья			шт.	в том числе подлежат рубке, %
				НЗ	З	НЗ	З	НЗ	З	О	НЗ	З	О	НЗ	З	О		
1	2	3	4	5	6	7	8	9	10	11	12	13	14	15	16	17	18	19
8																		
12																		
16		2	3															5
20		1	2			2												5 40,0
24	2	2	2			2		1										9 33,3
28	1	5	3			3		1										13 30,8
32	2	1	4			1												8 12,5
36		2	3					1										6 16,7
40																		
44																		
48																		
52																		
56																		
60																		
Итого число стволов, шт.	5	13	17				8		3									46
Итого, % от числа стволов	1,2	3,2	4,2				2,0		0,7									11,4 2,7
Итого запас, кубм	3,5	8,4	11,6				4,5		2,4									30,3
Итого, % от запаса	1,1	2,7	3,8				1,5		0,8									9,9 2,3

Порода: Осина

Ступени толщины, см	Количество деревьев по категориям состояния, шт.																Всего деревьев по ступеням толщины	
	I	II	III	IV		V		VI			ветровал, бурелом			аварийные деревья			шт.	в том числе подлежат рубке, %
				НЗ	З	НЗ	З	НЗ	З	О	НЗ	З	О	НЗ	З	О		
1	2	3	4	5	6	7	8	9	10	11	12	13	14	15	16	17	18	19
8																		
12																		
16	3	2	1															6 16,7
20	2	5	3			1												11 36,4
24	2	8	4	1							1							16 37,5
28	2	6	3	1				1										13 38,5
32	3	9	4	3		2		2										23 47,8
36	3	1	3	1		1		1			1							11 63,6
40		2																2
44																		
48																		
52																		
56																		
60																		
Итого число стволов, шт.	15	33	18	6		4		4			2							82
Итого, % от числа стволов	3,7	8,2	4,5	1,4		1,0		1,0			0,5							20,3 8,4
Итого запас, кубм	10,3	23,2	12,9	5,4		3,6		3,9			1,8							61,1
Итого, % от запаса	3,4	7,6	4,2	1,8		1,2		1,3			0,6							19,9 9,1

25

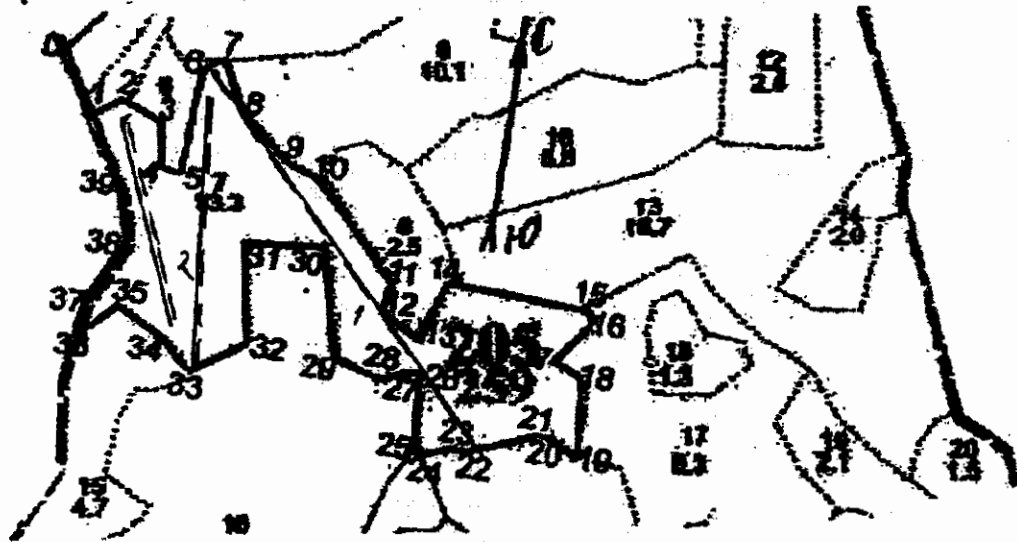
Итоговая

Ступени толщины, см	Количество деревьев по категориям состояния, шт.																Всего деревьев по ступеням	
	I	II	III	IV		V		VI			ветровал, бурелом			аварийные деревья			шт.	в том числе подлежат рубке, %
				НЗ	З	НЗ	З	НЗ	З	О	НЗ	З	О	НЗ	З	О		
	2	3	4	5	6	7	8	9	10	11	12	13	14	15	16	17	18	19
8																		
12	2	2		2													6	33,3
16	4	11	10	9		3											37	35,1
20	4	15	8	12		5		1			2						47	48,9
24	10	26	18	16		5		2		1	1		2				81	38,3
28	14	28	15	14		5		4		1			3				84	35,7
32	9	17	20	17		8		4		1	1		1				78	46,2
36	6	9	10	11		1		4			2						43	48,8
40	2	6	3	7		1											19	42,1
44		2	3	2													7	28,6
48		1															1	
52																		
56																		
60																		
Итого число стволов, шт.	51	117	87	90		28		18			12						403	166
Итого, % от числа стволов	12,7	29,0	21,6	22,2		6,9		4,5			3,0						100	41,1
Итого запас, кубм	37,4	85,3	68,1	72,0		19,0		15,6			9,0						306,5	128,5
Итого, % от запаса	12,2	27,8	22,2	23,6		6,3		5,1			3,0						100	42,2

Примечание: НЗ - незаселенное, З - заселенное, О - остробитанное вредителями.
Средняя по породе: Ель-3; Сосна-3,2; Береза-2,9; Осина-2,7

Абрис участка

ЛИХОСЛАВЛЬСКОЕ участковое лесничество
Кв.205, выдел 7 кв.13,1га
М 1:10000



№ выдел.13	Лесоты (круговой площадки) изрешёта				
	№ лесоты (площадь, га)	длина, м	ширина, м	радиус, м	площадь, га
4	1	800	10		0,6
4	2	400	10		0,4
4	3	300	10		0,3

Л.Т.020: 1,3

Номера точек	Координаты	Рубы линий	Длина, м	Номера точек	Координаты	Рубы линий	Длина, м
0	N57°08'39.0"E35°18'05.1"	0-1 ЮВ:32°	99	20	N57°08'20.8"E35°18'43.3"	20-21 СЗ:88°	23
1	N57°08'36.0"E35°18'07.1"	1-2 СВ:52°	42	21	N57°08'21.0"E35°18'41.7"	21-22 ЮВ:67°	97
2	N57°08'36.6"E35°18'09.5"	2-3 ЮВ:68°	58	22	N57°08'20.4"E35°18'36.2"	22-23 ЮВ:90°	24
3	N57°08'35.7"E35°18'12.4"	3-4 ЮВ:11°	63	23	N57°08'20.5"E35°18'34.9"	23-24 ЮВ:68°	44
4	N57°08'33.6"E35°18'12.3"	4-5 ЮВ:84°	31	24	N57°08'20.3"E35°18'32.1"	24-25 СЗ:39°	14
5	N57°08'33.2"E35°18'13.8"	5-6 СВ:01°	142	25	N57°08'20.8"E35°18'31.8"	25-26 СЗ:04°	100
6	N57°08'37.6"E35°18'15.6"	6-7 СВ:49°	31	26	N57°08'24.0"E35°18'32.7"	26-27 ЮВ:80°	26
7	N57°08'38.3"E35°18'17.6"	7-8 ЮВ:29°	76	27	N57°08'24.0"E35°18'31.1"	27-28 ЮВ:63°	31
8	N57°08'36.4"E35°18'18.5"	8-9 ЮВ:51°	87	28	N57°08'23.7"E35°18'29.3"	28-29 СЗ:78°	67
9	N57°08'33.6"E35°18'22.4"	9-10 ЮВ:70°	52	29	N57°08'24.7"E35°18'25.5"	29-30 СЗ:15°	158
10	N57°08'32.7"E35°18'25.3"	10-11 ЮВ:44°	175	30	N57°08'29.7"E35°18'25.1"	30-31 ЮВ:83°	112
11	N57°08'28.1"E35°18'30.6"	11-12 ЮВ:07°	43	31	N57°08'30.1"E35°18'18.6"	31-32 ЮВ:12°	139
12	N57°08'26.7"E35°18'29.6"	12-13 ЮВ:63°	64	32	N57°08'25.4"E35°18'18.7"	32-33 ЮВ:52°	84
13	N57°08'25.4"E35°18'32.6"	13-14 СВ:18°	87	33	N57°08'24.3"E35°18'14.1"	33-34 СЗ:49°	61
14	N57°08'27.7"E35°18'35.1"	14-15 ЮВ:89°	199	34	N57°08'25.5"E35°18'12.6"	34-35 СЗ:62°	71
15	N57°08'26.5"E35°18'46.7"	15-16 ЮВ:34°	17	35	N57°08'27.4"E35°18'08.7"	35-36 ЮВ:43°	63
16	N57°08'25.9"E35°18'47.0"	16-17 ЮВ:37°	76	36	N57°08'26.2"E35°18'05.7"	36-37 СВ:02°	41
17	N57°08'24.2"E35°18'43.5"	17-18 ЮВ:69°	48	37	N57°08'27.3"E35°18'06.2"	37-38 СВ:25°	96
18	N57°08'23.4"E35°18'45.9"	18-19 ЮВ:07°	108	38	N57°08'30.0"E35°18'09.8"	38-39 СЗ:17°	84
19	N57°08'20.0"E35°18'45.2"	19-20 СЗ:65°	45	39	N57°08'32.6"E35°18'09.4"	39-1 СЗ:32°	110

Условные обозначения пробная площадь, граница выдела

Исполнитель работ по проведению лесопатологического обследования:

Ф.И.О. Островской А.А. Подпись

Дата составления документа 27.11.2017 г. Телефон 52-31-93