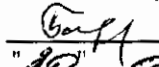


"УТВЕРЖДАЮ"  
Министр лесного хозяйства  
Тверской области  
 Барышков В.В.  
"20" 02 2018 г.

Акт  
лесопатологического обследования № 1450  
лесных насаждений Торжокского лесничества (лесопарка)  
Тверской области (субъекта Российской Федерации)

Способ лесопатологического обследования: 1. Визуальный   
2. Инструментальный

Место проведения

Участковое лесничество	Урочище (дача)	Квартал (кварталы)	Выдел (выделы)	Площадь, га
Тверецкое		96	9	27,0
Тверецкое		96	11	6,4

Лесопатологическое обследование проведено на общей площади 33,4 га.

1. **Визуальное лесопатологическое обследование.\***

Наземное  Дистанционное

1.1. На площади 27,0 га фактическая таксационная характеристика лесного насаждения соответствует (не соответствует) таксационному описанию (нужное подчеркнуть).

Причины несоответствия \_\_\_\_\_

Список участков с выявленными несоответствиями приведен в приложении I к настоящему Акту.

1.2. Лесные насаждения с нарушенной и утраченной устойчивостью выявлены на площади 3,0 га:

Участковое лесничество	Урочище (дача)	Площадь, га		Причина ослабления (гибели)
		с нарушенной устойчивостью	с утраченной устойчивостью	
Тверецкое			3,0	466
	Итого		3,0	

Состояние обследованных лесных насаждений приведено в приложениях 1.1-1.4 к Акту в зависимости от метода проведения ЛПО.

1.3. В обследованных лесных участках прогнозируется:

Прогноз	Площадь, га
Ослабление лесных насаждений	
Усыхание лесных насаждений различной степени	
Развитие очагов вредных организмов	

1.4. Обнаружено загрязнение лесного участка отходами и выбросами:

Промышленными  Бытовыми

Вид загрязнения	Размеры загрязнения			Объем, кубм	Площадь загрязнения
	длина, м	ширина, м	высота, м		

**ЗАКЛЮЧЕНИЕ**

Оценка текущего санитарного и лесопатологического состояния лесных насаждений, назначенные профилактические мероприятия по защите лесов, агитационные мероприятия:

**В квартале № 96 выделе № 9 площадь 3 участковое лесничество Тверецкое**

**наблюдается усыхание насаждения, необходимо проведение инструментального лесопатологического обследования, на оставшейся площади выдела 24,0 га мероприятия не назначаются.**

Исполнитель работ по проведению лесопатологического обследования:

ФИО Инженер-лесопатолог Островский А.А.

Подпись 

Дата обследования 04.09.2017

\*Раздел включается в акт, в случае проведения лесопатологического обследования визуальным способом.

2. Инструментальное обследование лесного участка.\*

2.1. Фактическая таксационная характеристика лесного насаждения соответствует  
 (не соответствует) (нужное подчеркнуть) таксационному описанию. Причины несоответствия:

Ведомость лесных участков с выявленными несоответствиями таксационным описаниям  
 приведена в приложении 1 к Акту.

2.2. Состояние насаждений: с нарушенной устойчивостью   
 с утраченной устойчивостью

причины повреждения:

Губка корневая

стволовыми вредителями:

Вид вредителя	Порода	Встречаемость (% заселенных деревьев)	Степень заселения (слабая, средняя, сильная)

Повреждено огнём:

Вид пожара	Порода	Состояние корневых лап		Состояние корневой шейки		Подсушивание луба	
		% поврежденных огнём корней	% деревьев с данным повреждением см	ожог корневой шейки по окружности (1/4; 2/4; 3/4; более 3/4)	% деревьев с данным повреждением см	по окружности (1/4; 2/4; 3/4; более 3/4)	% деревьев с данным повреждением см

Поражено болезнями:

Вид	Порода	Встречаемость (% заражённых деревьев)	Степень повреждения (слабая, средняя, сильная)
Губка корневая	Сосна	18	Слабая

2.3. Выборке подлежит 51,1 % от запаса 43,4 % деревьев.

в том числе:

ослабленных	_____ %,	(причины назначения)	_____ ;
сильно ослабленных	_____ %,	(причины назначения)	_____ ;
усыхающих	<u>14,4</u> %,	(причины назначения)	<u>466</u> ;
свежего сухостоя	<u>20,5</u> %,		
свежего ветровала:	<u>1,8</u> %,		
свежего бурелома	_____ %,		
старого ветровала:	_____ %,		
старого бурелома	_____ %,		
старого сухостоя	<u>14,4</u> %,		
аварийных	_____ %.		

466 - Губка корневая

2.4. Полнота лесного насаждения после уборки деревьев, подлежащих рубке, составит 0,2  
 Критическая полнота для данной категории лесных насаждений составляет 0,3

## ЗАКЛЮЧЕНИЕ

С целью предотвращения негативных процессов или снижения ущерба от их воздействия назначено:

Участковое лесничество	Урочище (дача)	Квартал	Выдел	Площадь выдела, га	Вид мероприятия	Площадь мероприятия, га	Порода	Запас на выдел, куб.м	Крайние сроки проведения
Тверецкое		96	9	27,0	ССР	3,0	Б,С,ОЛ С	499	2018

Ведомость перечета деревьев, назначенных в рубку, и лесного участка прилагаются (приложение 2 и 3 к Акту).

Меры по обеспечению возобновления:

**Искусственное лесовосстановление**

Мероприятия, необходимые для предупреждения повреждения или поражения смежных насаждений

Сведения для расчета степени повреждения:

год образования старого сухостоя	<u>Прошлые года</u>
основная причина повреждения древесины	<u>466</u>
дата проведения обследований	<u>04.09.2017</u>

Исполнитель работ по проведению лесопатологического обследования:

ФИО Островский А.А.  
Должность инженер-лесопатолог  
Организация ГБУ «ЛПЦ - Тверьлес»

Подпись 

\* Раздел включается в акт в случае проведения лесопатологического обследования инструментальным способом



**Ведомость перечета деревьев, назначенных в рубку**  
ВРЕМЕННАЯ ПРОБНАЯ ПЛОЩАДЬ № \_\_\_\_\_

Субъект РФ Тверская область  
Лесничество (лесопарк) Торжокское Уч.лесничество Тверецкое  
Квартал 96 Выдел 9 Площадь, 3,0 га,  
Номер очага вредных организмов \_\_\_\_\_ Размер пробной площади 3,0 га,  
сплошной (подеревный) пересчет

Таксационная характеристика:

тип леса СКИС состав 6БЗС10ЛС возраст 70 бонитет 1  
полнота 0,5 запас на га 170 возобновление \_\_\_\_\_

Время и причина ослабления насаждения: \_\_\_\_\_ Прошлые года

Губка корневая

Данные причины определены по следующим признакам: наличие стволовой гнили,  
отслоение коры более 10%, отсутствие ветвей более 2/3.

Тип очага вредных организмов: \_\_\_\_\_ эпизодический, хронический (подчеркнуть)

Фаза развития очага: \_\_\_\_\_ начальная, нарастания численности, собственно вспышка, кризис  
(подчеркнуть)


Состояние лесного насаждения, намечаемые мероприятия: \_\_\_\_\_ усыхающее  
\_\_\_\_\_ ССР

Средневзвешенная категория состояния насаждения составляет \_\_\_\_\_ 3,6

ССР - сплошная санитарная рубка

Исполнитель работ по проведению лесопатологического обследования:

Дата составления документа: 20.02.2018 Телефон 52-31-93

ФИО Островский А.А. Подпись   
Должность инженер-лесопатолог  
Организация ГБУ «ЛПЦ - Тверьлес»

## ВЕДОМОСТЬ ПЕРЕЧЕТА ДЕРЕВЬЕВ

Порода: Береза

Степени толщины, см	Количество деревьев по категориям состояния, шт.																Всего деревьев по ступеням толщины	
	I	II	III	IV		V		VI			ветровал. бурелом			аварийные деревья			шт.	в том числе подлежат рубке, %
				НЗ	З	НЗ	З	НЗ	З	О	НЗ	З	О	НЗ	З	О		
1	2	3	4	5	6	7	8	9	10	11	12	13	14	15	16	17	18	19
8																		
12																		
16		7															7	
20	5	8	8			3		6									30	30,0
24	9	9	6			7		9			1						41	41,5
28	8	15	19			18		7			2						69	39,1
32	1	23	21			17		12			1		1				76	40,8
36	7	18	19			16		13			1						74	40,5
40		5	11			9		10					2				37	56,8
44		6	2			8		5					1				22	63,6
48																		
52																		
56																		
60																		
Итого число стволов, шт.	30	91	86			78		62			9						356	
Итого, % от числа стволов	4,1	12,4	11,8			10,7		8,5			1,2						48,7	20,4
Итого запас, кубм	19	73	74			74		57			9						306	
Итого, % от запаса	3,8	14,7	14,9			14,7		11,5			1,8						61,4	28,0

Порода: Сосна

Степени толщины, см	Количество деревьев по категориям состояния, шт.																Всего деревьев по ступеням толщины	
	I	II	III	IV		V		VI			ветровал. бурелом			аварийные деревья			шт.	в том числе подлежат рубке, %
				НЗ	З	НЗ	З	НЗ	З	О	НЗ	З	О	НЗ	З	О		
1	2	3	4	5	6	7	8	9	10	11	12	13	14	15	16	17	18	19
8																		
12	1	1															2	
16	1			8													9	88,9
20		8	2	9													19	47,4
24		9	9	14		4		2									38	52,6
28	1	2	9	18		8		3									41	70,7
32	4	7	11	23		9		5									59	62,7
36		3	3	15		5		3									29	79,3
40		1	2	7		1											11	72,7
44																		
48																		
52																		
56																		
Итого число стволов, шт.	7	31	36	94		27		13									208	
Итого, % от числа стволов	1,0	4,2	4,9	12,9		3,6		1,8									28,4	18,3
Итого запас, кубм	4,6	19,4	27,4	71,7		22,8		11,0									156,9	
Итого, % от запаса	0,9	3,9	5,5	14,4		4,6		2,2									31,5	21,2

05

Порода: **Ольха серая**

Ступени толщины, см	Количество деревьев по категориям состояния, шт.																Всего деревьев по ступеням толщины	
	I	II	III	IV		V		VI			ветровал, бурелом			аварийные деревья			шт.	в том числе подлежат рубке, %
				НЗ	З	НЗ	З	НЗ	З	О	НЗ	З	О	НЗ	З	О		
1	2	3	4	5	6	7	8	9	10	11	12	13	14	15	16	17	18	19
8		9	6														15	
12	8	12	9			5											34	14,7
16	6	16	13			6		2									43	18,6
20	4	16	12			4		5									41	22,0
24		2	6			6		2									16	50,0
28		8	6			2		2									18	22,2
32																		
36																		
40																		
44																		
48																		
52																		
56																		
60																		
Итого число стволов, шт.	18	63	52			23		11									167	
Итого, % от числа стволов	2,5	8,6	7,1			3,2		1,5									22,9	4,7
Итого запас, кубм	2,3	12,7	11,5			5,8		3,5									35,8	
Итого, % от запаса	0,5	2,5	2,3			1,2		0,7									7,2	1,9



## Итоговая

Ступени толщины, см	Количество деревьев по категориям состояния, шт.																Всего деревьев по ступеням	
	I	II	III	IV		V		VI			ветровал, бурелом			аварийные деревья			шт.	в том числе подлежат рубке, %
				НЗ	З	НЗ	З	НЗ	З	О	НЗ	З	О	НЗ	З	О		
1	2	3	4	5	6	7	8	9	10	11	12	13	14	15	16	17	18	19
8		9	6														15	
12	9	13	9			5											36	13,9
16	7	23	13	8		6		2									59	27,1
20	9	32	22	9		7		11									90	30,0
24	9	20	21	14		17		13			1						95	47,4
28	9	25	34	18		28		12			2						128	46,9
32	5	30	32	23		26		17			1		1				135	50,4
36	7	21	22	15		21		16			1						103	51,5
40		6	13	7		10		10					2				48	60,4
44		6	2			8		5					1				22	63,6
48																		
52																		
56																		
60																		
Итого число стволов, шт.	55	185	174	94		128		86			9						731	317
Итого, % от числа стволов	7,5	25,3	23,8	12,9		17,5		11,8			1,2						100	43,4
Итого запас, кубм	25,7	105,4	113,1	71,7		102,1		71,7			9,0						498,7	254,5
Итого, % от запаса	5,2	21,1	22,7	14,4		20,5		14,4			1,8						100	51,1

Примечание: НЗ - незаселенное, З - заселенное, О - отработанное вредителями.  
Средняя по породе: Береза-3,6; Сосна-3,7; Ольха серая-3

1. Визуальное лесопатологическое обследование.\*

Наземное

Дистанционное

1.1. На площади 6,4 га фактическая таксационная характеристика лесного насаждения соответствует (не соответствует) таксационному описанию (нужное подчеркнуть).

Причины несоответствия \_\_\_\_\_

Список участков с выявленными несоответствиями приведен в приложении 1 к настоящему Акту.

1.2. Лесные насаждения с нарушенной и утраченной устойчивостью выявлены на площади 6,4 га:

Участковое лесничество	Урочище (дача)	Площадь, га		Причина ослабления (гибели)
		с нарушенной устойчивостью	с утраченной устойчивостью	
Тверецкое			6,4	466
	Итого		6,4	

Состояние обследованных лесных насаждений приведено в приложениях 1.1-1.4 к Акту в зависимости от метода проведения ЛПО.

1.3. В обследованных лесных участках прогнозируется:

Прогноз	Площадь, га
Ослабление лесных насаждений	
Усыхание лесных насаждений различной степени	
Развитие очагов вредных организмов	

1.4. Обнаружено загрязнение лесного участка отходами и выбросами:

Промышленными

Бытовыми

Вид загрязнения	Размеры загрязнения			Объем, кубм	Площадь загрязнения
	длина, м	ширина, м	высота, м		

**ЗАКЛЮЧЕНИЕ**

Оценка текущего санитарного и лесопатологического состояния лесных насаждений, назначенные профилактические мероприятия по защите лесов, агитационные мероприятия:

**В квартале № 96 выделе № 11 площадь 6,4 участковое лесничество Тверецкое**

**наблюдается усыхание насаждения, необходимо проведение инструментального лесопатологического обследования.**

Исполнитель работ по проведению лесопатологического обследования:

ФИО Инженер-лесопатолог Островский А.А.

Подпись \_\_\_\_\_

Дата обследования \_\_\_\_\_

04.09.2017

\*Раздел включается в акт, в случае проведения лесопатологического обследования визуальным способом.

**2. Инструментальное обследование лесного участка.\***

2.1. Фактическая таксационная характеристика лесного насаждения соответствует  
 (не соответствует) (нужное подчеркнуть) таксационному описанию. Причины несоответствия:

Ведомость лесных участков с выявленными несоответствиями таксационным описаниям  
 приведена в приложении 1 к Акту.

2.2. Состояние насаждений: с нарушенной устойчивостью   
 с утраченной устойчивостью

причины повреждения:  
Губка корневая, Рак смоляной

стволовыми вредителями:

Вид вредителя	Порода	Встречаемость (% заселенных деревьев)	Степень заселения (слабая, средняя, сильная)

Повреждено огнём:

Вид пожара	Порода	Состояние корневых лап		Состояние корневой шейки		Подсушивание луба	
		% поврежденных оплём корней	% деревьев с данным повреждением	ожог корневой шейки по окружности (1/4; 2/4; 3/4; более 3/4)	% деревьев с данным повреждением	по окружности (1/4; 2/4; 3/4; более 3/4)	% деревьев с данным повреждением

Поражено болезнями:

Вид	Порода	Встречаемость (% заражённых деревьев)	Степень повреждения (слабая, средняя, сильная)
Губка корневая	Ель	21	Средняя
Рак смоляной	Сосна	9	Слабая
Трутовик ложный осиновый	Осина	13	Слабая

2.3. Выборке подлежит 56,3 % от запаса 51,2 % деревьев,

в том числе:

ослабленных	<u>        </u> %,	(причины назначения)	<u>        </u> ;
сильно ослабленных	<u>6,6</u> %,	(причины назначения)	<u>        </u> ;
усыхающих	<u>29,7</u> %,	(причины назначения)	<u>466 358</u> ;
свежего сухостоя	<u>12,0</u> %,		
свежего ветровала:	<u>2,0</u> %,		
свежего бурелома	<u>        </u> %,		
старого ветровала:	<u>1,0</u> %,		
старого бурелома	<u>        </u> %,		
старого сухостоя	<u>5,0</u> %,		
аварийных	<u>        </u> %,		

358 - Трутовик ложный осиновый

466 - Губка корневая

2.4. Полнота лесного насаждения после уборки деревьев, подлежащих рубке, составит 0,3  
 Критическая полнота для данной категории лесных насаждений составляет 0,5

## ЗАКЛЮЧЕНИЕ

С целью предотвращения негативных процессов или снижения ущерба от их воздействия назначено:

Участковое лесничество	Урочище (дача)	Квартал	Выдел	Площадь выдела, га	Вид мероприятия	Площадь мероприятия, га	Порода	Запас на выдел, куб.м	Крайние сроки проведения
Тверецкое		96	11	6,4	ССР	6,4	Е,С,Б,О С	1728	2018

Ведомость перечета деревьев, назначенных в рубку, и лесного участка прилагаются (приложение 2 и 3 к Акту).

Меры по обеспечению возобновления:

**Искусственное лесовосстановление**

Мероприятия, необходимые для предупреждения повреждения или поражения смежных насаждений

Сведения для расчета степени повреждения:

год образования старого сухостоя	<u>Прошлые года</u>
основная причина повреждения древесины	<u>466</u>
дата проведения обследований	<u>04.09.2017</u>

Исполнитель работ по проведению лесопатологического обследования:

ФИО	<u>Островский А.А.</u>
Должность	<u>инженер-лесопатолог</u>
Организация	<u>ГБУ «ЛПЦ - Тверьлес»</u>

Подпись 

\* Раздел включается в акт в случае проведения лесопатологического обследования обследования инструментальным способом.



**Ведомость перечета деревьев, назначенных в рубку**  
ВРЕМЕННАЯ ПРОБНАЯ ПЛОЩАДЬ № \_\_\_\_\_

Субъект РФ Тверская область  
Лесничество (лесопарк) Торжокское Уч.лесничество Тверецкое  
Квартал 96 Выдел 11 Площадь, 6,4 га,  
Номер очага вредных организмов \_\_\_\_\_ Размер пробной площади 0,6 га,  
ленточный пересчет

Таксационная характеристика:  
тип леса ЕКИС состав 4Е2С2Б2ОС возраст 70 бонитет 1  
полнота 0,6 запас на га 270 возобновление \_\_\_\_\_

Время и причина ослабления насаждения: \_\_\_\_\_ Прошлые года

Губка корневая, Рак смоляной  
Данные причины определены по следующим признакам: наличие стволовой гнили,  
отслоение коры более 10%, отсутствие ветвей более 2/3, наличие на стволе плодовых тел.

Тип очага вредных организмов: \_\_\_\_\_ эпизодический, хронический (подчеркнуть)  
Фаза развития очага: \_\_\_\_\_ начальная, нарастания численности, собственно вспышка, кризис  
(подчеркнуть)

Состояние лесного насаждения, намечаемые мероприятия: \_\_\_\_\_ сильно ослабленное  
\_\_\_\_\_ ССР

Средневзвешенная категория состояния насаждения составляет \_\_\_\_\_ 3,4

ССР - сплошная санитарная рубка

Исполнитель работ по проведению лесопатологического обследования:

Дата составления документа: 20.02.2018 Телефон 52-31-93

ФИО Островский А.А. Подпись \_\_\_\_\_  
Должность инженер-лесопатолог  
Организация ГБУ «ЛПЦ - Тверьлес»

## ВЕДОМОСТЬ ПЕРЕЧЕТА ДЕРЕВЬЕВ

Порода: Ель

Степени толщины, см	Количество деревьев по категориям состояния, шт.																Всего деревьев по ступеням толщины	
	I	II	III	IV		V		VI			ветровал, бурелом			аварийные деревья			шт.	в том числе подлежат рубке, %
				НЗ	З	НЗ	З	НЗ	З	О	НЗ	З	О	НЗ	З	О		
1	2	3	4	5	6	7	8	9	10	11	12	13	14	15	16	17	18	19
8																		
12																		
16																		
20		1	2	4													7	57,1
24	2	2	4	3		3											14	42,9
28	1	3	6	3		1							1				15	33,3
32	2	3	5	8		2		1					1				22	54,5
36	1	2	2	5		2							1				13	61,5
40		1	1	5				1									8	75,0
44																		
48																		
52																		
56																		
60																		
Итого число стволов, шт.	6	12	20	28		8		2			3						79	
Итого, % от числа стволов	3,1	6,2	10,3	14,4		4,1		1,0			1,5						40,5	21,0
Итого запас, кубм	5	11	17	29		7		3			3						74	
Итого, % от запаса	3,1	6,6	10,0	17,1		4,2		1,5			1,9						44,4	24,7

Порода: Сосна

Степени толщины, см	Количество деревьев по категориям состояния, шт.																Всего деревьев по ступеням толщины	
	I	II	III	IV		V		VI			ветровал, бурелом			аварийные деревья			шт.	в том числе подлежат рубке, %
				НЗ	З	НЗ	З	НЗ	З	О	НЗ	З	О	НЗ	З	О		
1	2	3	4	5	6	7	8	9	10	11	12	13	14	15	16	17	18	19
8																		
12																		
16																		
20	1	1															2	
24		1	1	1													3	33,3
28	1	3	2	4		1											11	45,5
32		2	1	2		1		1					1				8	62,5
36		2	1	4				1									8	62,5
40		1	1	2													4	50,0
44																		
48																		
52																		
56																		
Итого число стволов, шт.	2	10	6	13		2		2			1						36	
Итого, % от числа стволов	1,0	5,1	3,1	6,7		1,0		1,0			0,5						18,5	9,2
Итого запас, кубм	1,0	8,4	5,4	12,7		1,6		2,1			0,9						32,0	
Итого, % от запаса	0,6	5,1	3,2	7,6		1,0		1,3			0,5						19,3	10,4

Порода: Береза

Ступени толщины, см	Количество деревьев по категориям состояния, шт.																Всего деревьев по ступеням толщины	
	I	II	III	IV		V		VI			ветровал, бурелом			аварийные деревья			шт.	в том числе подлежат рубке, %
				НЗ	З	НЗ	З	НЗ	З	О	НЗ	З	О	НЗ	З	О		
1	2	3	4	5	6	7	8	9	10	11	12	13	14	15	16	17	18	19
8																		
12																		
16			1														1	
20		3	2														5	
24		2	2			3		1									8	50,0
28	1	4	6			5											16	31,3
32	1	2	4			1		1									9	22,2
36		1	2			4											7	57,1
40																		
44																		
48																		
52																		
56																		
60																		
Итого число стволов, шт.	2	12	17				13		2								46	
Итого, % от числа стволов	1,0	6,2	8,7				6,7		1,0								23,6	7,7
Итого запас, кубм	1,5	7,0	10,9				9,6		1,3								30,2	
Итого, % от запаса	0,9	4,2	6,5				5,8		0,8								18,2	6,6

Порода: Осина

Ступени толщины, см	Количество деревьев по категориям состояния, шт.																Всего деревьев по ступеням толщины	
	I	II	III	IV		V		VI			ветровал, бурелом			аварийные деревья			шт.	в том числе подлежат рубке, %
				НЗ	З	НЗ	З	НЗ	З	О	НЗ	З	О	НЗ	З	О		
1	2	3	4	5	6	7	8	9	10	11	12	13	14	15	16	17	18	19
8																		
12																		
16																		
20	1																1	
24	1	1	1	1													4	50,0
28		3	5	2		1											11	72,7
32		1	2	4		1		1					1				10	90,0
36		1	4	2				1									8	87,5
40																		
44																		
48																		
52																		
56																		
60																		
Итого число стволов, шт.	2	6	12	9		2		2				1					34	
Итого, % от числа стволов	1,0	3,1	6,2	4,6		1,0		1,0				0,5					17,4	13,3
Итого запас, кубм	0,8	4,8	11,1	8,4		1,7		2,3				1,0					29,9	
Итого, % от запаса	0,5	2,9	6,6	5,0		1,0		1,4				0,6					18,0	14,6



## Итоговая

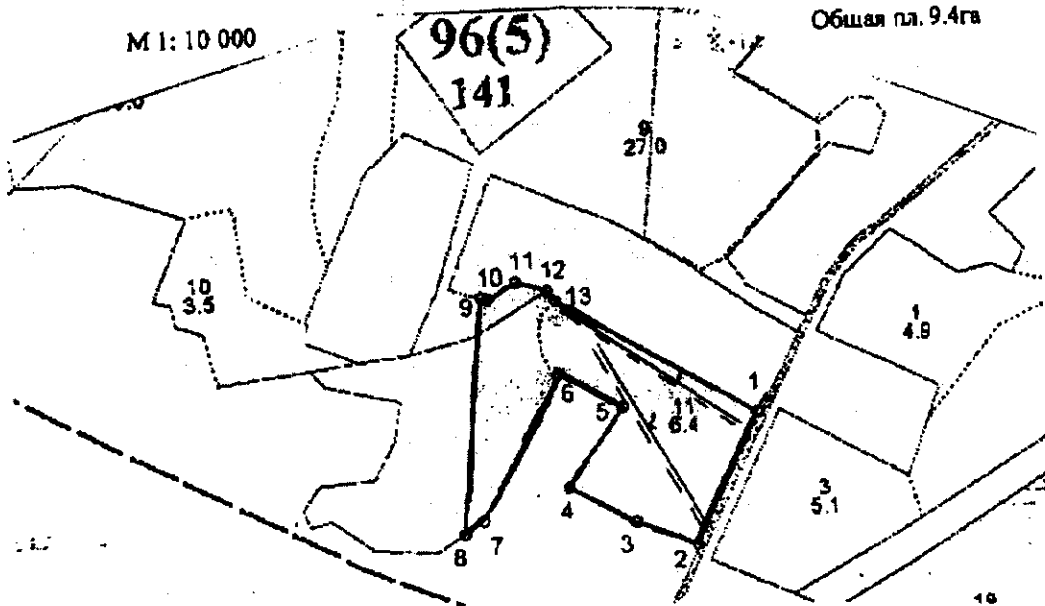
Ступени толщины, см	Количество деревьев по категориям состояния, шт.																Всего деревьев по ступеням	
	I	II	III	IV		V		VI			ветровал, бурелом			аварийные деревья			шт.	в том числе подлежат рубке, %
				НЗ	З	НЗ	З	НЗ	З	О	НЗ	З	О	НЗ	З	О		
	2	3	4	5	6	7	8	9	10	11	12	13	14	15	16	17	18	19
8																		
12																		
16			1														1	
20	2	5	4	4													15	26,7
24	3	6	8	5		6		1									29	44,8
28	3	13	19	9		8							1				53	43,4
32	3	8	12	14		5		4					3				49	57,1
36	1	6	9	11		6		2					1				36	66,7
40		2	2	7				1									12	66,7
44																		
48																		
52																		
56																		
60																		
Итого число стволов, шт	12	40	55	50		25		8					5				195	100
Итого, % от числа стволов	6,2	20,5	28,2	25,6		12,8		3,5					2,5				100	51,2
Итого запас, кубм	8,4	31,3	43,9	49,5		19,9		8,4					5,0				166,3	93,8
Итого, % от запаса	5,0	18,8	26,4	29,7		12,0		5,0					3,0				100	56,3

Примечание: НЗ - незаселенное. З - заселенное. О - обработанное вредителями.  
Средняя по породе: Ель-3,4; Сосна-3,2; Береза-3,4; Осина-3,4

Абрис участка

Тверещкое участковое лесничество

Кв 96 выд. 9 - 3.0 га; выд. 11 - 6.4 га



№ выдела	Ленты (круговой площадки) перечёта				
	№ ленты (площадки)	длина, м	ширина, м	радиус, м	площадь, га
9	СИЛОВЫЙ ПЕРЕЧЁТ	300	10		3.0
11	1	300	10		0.3
	2				0.3
					Итого: 0,6

Номера точек	Координаты	Румбы линий	Длина, м
1	N56,51,512 E34,38,574	1-2 Ю3:17	225
2	N56,51,411 E34,38,481	2-3 С3:77	100
3	N56,51,439 E34,38,357	3-4 С3:69	115
4	N56,51,461 E34,38,276	4-5 СВ:26	150
5	N56,51,534 E34,38,357	5-6 С3:70	110
6	N56,51,562 E34,38,271	6-7 Ю3:20	255
7	N56,51,445 E34,38,145	7-8 Ю3:48	35
8	N56,51,424 E34,38,102	8-9 С3:3	370
9	N56,51,629 E34,38,150	9-10 ЮВ:81	10
10	N56,51,627 E34,38,165	10-11 СВ:52	50
11	N56,51,649 E34,38,215	11-12 ЮВ:82	50
12	N56,51,636 E34,38,254	12-13 ЮВ:49	20
13	N56,51,629 E34,38,270	13-1 ЮВ:67	355

Условные обозначения — ГРАНИЦА УЧАСТКА — — — ПРобная площадь

Исполнитель работ по проведению лесопатологического обследования:

Ф.И.О. Семёвский В.А.

Подпись:

Дата составления документа 03.11.2014

Телефон 52-31-93