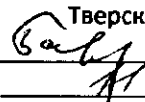


"УТВЕРЖДАЮ"

Министр лесного хозяйства
Тверской области


" 16 " _____ В.В. Барышков
20 17 года

Акт
лесопатологического обследования № 903
лесных насаждений Фировского лесничества (лесопарка)
Тверской области (субъект Российской Федерации)

Способ лесопатологического обследования:

1. Визуальный
2. Инструментальный

Место проверки

| Участковое лесничество | Урочище (дача) | Квартал (кварталы) | Выдел (выделы) | Площадь, га |
|---------------------------|----------------|-----------------------|-------------------|----------------|
| Западное | СПК "Шлинское" | 109 | 1 | 3,8 |
| Западное | СПК "Шлинское" | 109 | 2 | 3,3 |
| Западное | СПК "Шлинское" | 109 | 3 | 3,7 |
| Западное | СПК "Шлинское" | 109 | 4 | 1,8 |
| Западное | СПК "Шлинское" | 109 | 5 | 13,5 |

Лесопатологическое обследование проведено на общей площади 26,1 га.

1. Визуальное лесопатологическое обследование.***Наземное****Дистанционное**

1.1. На площади 3,8 га фактическая таксационная характеристика лесного насаждения соответствует (не соответствует) таксационному описанию (нужное подчеркнуть).

Причины несоответствия

Список участков с выявленными несоответствиями приведен в приложении 1 к настоящему Акту.

1.2. Лесные насаждения с нарушенной и утраченной устойчивостью выявлены на площади 3,8 га:

| Участковое лесничество | Урочище (дача) | Площадь, га | | Причина ослабления (гибели) |
|------------------------|----------------|----------------------------|----------------------------|-----------------------------|
| | | с нарушенной устойчивостью | с утраченной устойчивостью | |
| Западное | СПК "Шлинское" | | 3,8 | 881,882 |
| | | | | |
| Итого | | | 3,8 | |

Состояние обследованных лесных насаждений приведено в приложениях 1.1-1.4 к Акту в зависимости от метода проведения ЛПО.

1.3. В обследованных лесных участках прогнозируется:

| Прогноз | Площадь, га |
|--|-------------|
| Ослабление лесных насаждений | |
| Усыхание лесных насаждений различной степени | |
| Развитие очагов вредных организмов | |

1.4. Обнаружено загрязнение лесного участка отходами и выбросами:

Промышленными _____

Бытовыми _____

| Вид загрязнения | Размеры загрязнения | | | Объем, кубм | Площадь загрязнения |
|-----------------|---------------------|-----------|-----------|-------------|---------------------|
| | длина, м | ширина, м | высота, м | | |
| | | | | | |
| | | | | | |

ЗАКЛЮЧЕНИЕ

Оценка текущего санитарного и лесопатологического состояния лесных насаждений, назначенные профилактические мероприятия по защите лесов, агитационные мероприятия:

В квартале № 109 выделе № 1 на всей площади выдела (3,8 га) Западного участкового лесничества произошла

гибель насаждения в результате воздействия шквалистых ураганных ветров 2 августа 2017 года.

Процент повреждения деревьев составляет 90 %, в соответствии с п. 46 приложения 1 к приказу Минприроды России от 16.09.2016 г. № 480 назначается сплошная санитарная рубка.

Исполнитель работ по проведению лесопатологического обследования:

ФИО

Иванов О.Г.

Подпись



*Раздел включается в акт, в случае проведения лесопатологического обследования визуальным способом.

Приложение 1.1

к акту лесопатологического обследования
 результатов проведения лесопатологического обследования лесных насаждений за август 2017 г.

(месяц)

Лесничество (лесопарк) Фировское
 Урочища (лесная дача) СПК "Шлинское"

Тверская область

Субъект Российской Федерации Тверская область
 Участковое лесничество Западное

| Номер квартала | Номер выдела | Площадь выдела, га | Целевое назначение лесов | Категория защитных лесов | Номер лесопатологического выдела | Площадь лесопатологического выдела, га | Таксационная характеристика лесного насаждения | | | | | | | | Число деревьев на пробе, шт. | Распределение деревьев по категориям состояния, % от запаса | | | | | | | | | | Признаки повреждения деревьев | Доля поврежденных деревьев, % | Причина ослабления, повреждения | Подлежит рубке, % | Назначенные мероприятия | | | | |
|----------------|--------------|--------------------|--------------------------|--------------------------|----------------------------------|--|--|--------|---------|-------------------|---------------------|----------|---------|---------|------------------------------|---|--------------------------|-------------|--------------------|-----------|-----------------|-----------------|-----------------|-----------------|----------------|-------------------------------|-------------------------------|---------------------------------|-------------------|-------------------------|-------------------|-----|-------------|-----|
| | | | | | | | состав | порода | возраст | средняя высота, м | средний диаметр, см | тип леса | полнота | фонитет | | запас, куб. м/га | без признаков ослабления | ослабленные | сильно ослабленные | выходящие | свежий сухостой | старый сухостой | свежий ветровал | старый ветровал | свежий бурелом | | | | | старый бурелом | аварийные деревья | вид | Площадь, га | |
| 1 | 2 | 3 | 4 | 5 | 6 | 7 | 8 | 9 | 10 | 11 | 12 | 13 | 14 | 15 | 16 | 17 | 18 | 19 | 20 | 21 | 22 | 23 | 24 | 25 | 26 | 27 | 28 | 29 | 30 | 31 | 32 | 33 | 34 | |
| 109 | 1 | 3,8 | Эксплуатационный с леса | | 1 | 3,8 | 6Е | 75 | 24 | 26 | ЕКИС | 0,6 | 1 | 260 | 17 | | | | | | | | 60 | | 30 | | 205 | 90 | 881 | 90 | ССР | 3,8 | | |
| | | | | | | | 2Б | | | | | | | | | | | | | | | | | | | | 221 | | 882 | | | | | |
| | | | | | | | 1ОС | | | | | | | | | | | | | | | | | | | | 222 | | | | | | | |
| | | | | | | | 1ОЛС | | | | | | | | | | | | | | | | | | | | 217 | | | | | | | |
| | | | | | | | Итого | | | | | | | | | | | 60 | | | | | 60 | | 30 | | | | 90 | | | 90 | ССР | 3,8 |

Показатели, не соответствующие таксационному описанию отмечаются "❖".

Исполнитель работ по проведению лесопатологического обследования:

ФИО Иванов О.Г. Подпись

Дата составления документа 15.11.17

Телефон 8 (4822) 32-15-77

882 - Воздействия шквальных и ураганных ветров текущего года, повлекшие слом стволов деревьев

217 - Механические повреждения слом ствола под кроной

221 - Расщепление ствола в верхней части

222 - Расщепление ствола у комля

881 - Воздействие сильных ветров текущего года, повлекшие наклон более 10°, изгиб или вывал деревьев

205 - Механические повреждения обрыв корней (вывал) свежий

1. Визуальное лесопатологическое обследование.***Наземное****Дистанционное**

1.1. На площади 3,3 га фактическая таксационная характеристика лесного насаждения соответствует (не соответствует) таксационному описанию (нужное подчеркнуть).

Причины несоответствия

Список участков с выявленными несоответствиями приведен в приложении 1 к настоящему Акту.

1.2. Лесные насаждения с нарушенной и утраченной устойчивостью выявлены на площади 3,3 га:

| Участковое лесничество | Урочище (дача) | Площадь, га | | Причина ослабления (гибели) |
|------------------------|----------------|----------------------------|----------------------------|-----------------------------|
| | | с нарушенной устойчивостью | с утраченной устойчивостью | |
| Западное | СПК "Шлинское" | | 3,3 | 882,881 |
| | | | | |
| Итого | | | 3,3 | |

Состояние обследованных лесных насаждений приведено в приложениях 1.1-1.4 к Акту в зависимости от метода проведения ЛПО.

1.3. В обследованных лесных участках прогнозируется:

| Прогноз | Площадь, га |
|--|-------------|
| Ослабление лесных насаждений | |
| Усыхание лесных насаждений различной степени | |
| Развитие очагов вредных организмов | |

1.4. Обнаружено загрязнение лесного участка отходами и выбросами:

Промышленными _____

Бытовыми _____

| Вид загрязнения | Размеры загрязнения | | | Объем, кубм | Площадь загрязнения |
|-----------------|---------------------|-----------|-----------|-------------|---------------------|
| | длина, м | ширина, м | высота, м | | |
| | | | | | |
| | | | | | |

ЗАКЛЮЧЕНИЕ

Оценка текущего санитарного и лесопатологического состояния лесных насаждений, назначенные профилактические мероприятия по защите лесов, агитационные мероприятия:

В квартале № 109 выделе № 2 на всей площади выдела (3,3 га) Западного участкового лесничества произошла гибель насаждения в результате воздействия шквалистых ураганных ветров 2 августа 2017 года.

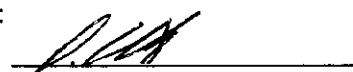
Процент повреждения деревьев составляет 95 %, в соответствии с п. 46 приложения 1 к приказу Минприроды России от 16.09.2016 г. № 480 назначается сплошная санитарная рубка.

Исполнитель работ по проведению лесопатологического обследования:

ФИО

Иванов О.Г.

Подпись



*Раздел включается в акт, в случае проведения лесопатологического обследования визуальным способом.

1. Визуальное лесопатологическое обследование.*Наземное

Дистанционное

1.1. На площади 3,7 га фактическая таксационная характеристика лесного насаждения соответствует (не соответствует) таксационному описанию (нужное подчеркнуть).

Причины несоответствия

Список участков с выявленными несоответствиями приведен в приложении 1 к настоящему Акту.

1.2. Лесные насаждения с нарушенной и утраченной устойчивостью выявлены на площади 3,7 га:

| Участковое лесничество | Урочище (дача) | Площадь, га | | Причина ослабления (гибели) |
|------------------------|----------------|----------------------------|----------------------------|-----------------------------|
| | | с нарушенной устойчивостью | с утраченной устойчивостью | |
| Западное | СПК "Шлинское" | | 3,7 | 882,881 |
| | | | | |
| Итого | | | 3,7 | |

Состояние обследованных лесных насаждений приведено в приложениях 1.1-1.4 к Акту в зависимости от метода проведения ЛПО.

1.3. В обследованных лесных участках прогнозируется:

| Прогноз | Площадь, га |
|--|-------------|
| Ослабление лесных насаждений | |
| Усыхание лесных насаждений различной степени | |
| Развитие очагов вредных организмов | |

1.4. Обнаружено загрязнение лесного участка отходами и выбросами:

Промышленными _____

Бытовыми _____

| Вид загрязнения | Размеры загрязнения | | | Объем, кубм | Площадь загрязнения |
|-----------------|---------------------|-----------|-----------|-------------|---------------------|
| | длина, м | ширина, м | высота, м | | |
| | | | | | |
| | | | | | |

ЗАКЛЮЧЕНИЕ

Оценка текущего санитарного и лесопатологического состояния лесных насаждений, назначенные профилактические мероприятия по защите лесов, агитационные мероприятия:

В квартале № 109 выделе № 3 на всей площади выдела (3,7 га) Западного участкового лесничества произошла

гибель насаждения в результате воздействия шквалистых ураганных ветров 2 августа 2017 года.

Процент повреждения деревьев составляет 90 %, в соответствии с п. 46 приложения 1 к приказу

Минприроды России от 16.09.2016 г. № 480 назначается сплошная санитарная рубка.

Исполнитель работ по проведению лесопатологического обследования:

ФИО

Иванов О.Г.

Подпись



*Раздел включается в акт, в случае проведения лесопатологического обследования визуальным способом.

1. Визуальное лесопатологическое обследование.***Наземное****Дистанционное**

1.1. На площади 1,8 га фактическая таксационная характеристика лесного насаждения соответствует (не соответствует) таксационному описанию (нужное подчеркнуть).

Причины несоответствия

Список участков с выявленными несоответствиями приведен в приложении 1 к настоящему Акту.

1.2. Лесные насаждения с нарушенной и утраченной устойчивостью выявлены на площади 1,8 га:

| Участковое лесничество | Урочище (дача) | Площадь, га | | Причина ослабления (гибели) |
|------------------------|----------------|----------------------------|----------------------------|-----------------------------|
| | | с нарушенной устойчивостью | с утраченной устойчивостью | |
| Западное | СПК "Шлинское" | | 1,8 | 882,881 |
| | | | | |
| Итого | | | 1,8 | |

Состояние обследованных лесных насаждений приведено в приложениях 1.1-1.4 к Акту в зависимости от метода проведения ЛПО.

1.3. В обследованных лесных участках прогнозируется:

| Прогноз | Площадь, га |
|--|-------------|
| Ослабление лесных насаждений | |
| Усыхание лесных насаждений различной степени | |
| Развитие очагов вредных организмов | |

1.4. Обнаружено загрязнение лесного участка отходами и выбросами:

Промышленными _____

Бытовыми _____

| Вид загрязнения | Размеры загрязнения | | | Объем, кубм | Площадь загрязнения |
|-----------------|---------------------|-----------|-----------|-------------|---------------------|
| | длина, м | ширина, м | высота, м | | |
| | | | | | |
| | | | | | |

ЗАКЛЮЧЕНИЕ

Оценка текущего санитарного и лесопатологического состояния лесных насаждений, назначенные профилактические мероприятия по защите лесов, агитационные мероприятия:

В квартале № 109 выделе № 4 на всей площади выдела (1,8 га) Западного участкового лесничества произошла

гибель насаждения в результате воздействия шквалистых ураганных ветров 2 августа 2017 года.

Процент повреждения деревьев составляет 90 %, в соответствии с п. 46 приложения 1 к приказу

Минприроды России от 16.09.2016 г. № 480 назначается сплошная санитарная рубка.

Исполнитель работ по проведению лесопатологического обследования:

ФИО

Иванов О.Г.

Подпись



*Раздел включается в акт, в случае проведения лесопатологического обследования визуальным способом.

1. Визуальное лесопатологическое обследование.***Наземное****Дистанционное**

1.1. На площади 13,5 га фактическая таксационная характеристика лесного насаждения соответствует (не соответствует) таксационному описанию (нужное подчеркнуть).

Причины несоответствия

Список участков с выявленными несоответствиями приведен в приложении 1 к настоящему Акту.

1.2. Лесные насаждения с нарушенной и утраченной устойчивостью выявлены на площади 4,0 га:

| Участковое лесничество | Урочище (дача) | Площадь, га | | Причина ослабления (гибели) |
|------------------------|----------------|----------------------------|----------------------------|-----------------------------|
| | | с нарушенной устойчивостью | с утраченной устойчивостью | |
| Западное | СПК "Шлинское" | | 4,0 | 882,881 |
| | | | | |
| Итого | | | 4,0 | |

Состояние обследованных лесных насаждений приведено в приложениях 1.1-1.4 к Акту в зависимости от метода проведения ЛПО.

1.3. В обследованных лесных участках прогнозируется:

| Прогноз | Площадь, га |
|--|-------------|
| Ослабление лесных насаждений | |
| Усыхание лесных насаждений различной степени | |
| Развитие очагов вредных организмов | |

1.4. Обнаружено загрязнение лесного участка отходами и выбросами:

Промышленными _____

Бытовыми _____

| Вид загрязнения | Размеры загрязнения | | | Объем, кубм | Площадь загрязнения |
|-----------------|---------------------|-----------|-----------|-------------|---------------------|
| | длина, м | ширина, м | высота, м | | |
| | | | | | |
| | | | | | |

ЗАКЛЮЧЕНИЕ

Оценка текущего санитарного и лесопатологического состояния лесных насаждений, назначенные профилактические мероприятия по защите лесов, агитационные мероприятия:

В квартале № 109 выделе № 5 на площади 4,0 га Западного участкового лесничества произошла гибель насаждения в результате воздействия шквалистых ураганных ветров 2 августа 2017 года.

Процент повреждения деревьев составляет 90 %, в соответствии с п. 46 приложения 1 к приказу Минприроды России от 16.09.2016 г. № 480 назначается сплошная санитарная рубка.

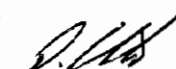
На остальной площади выдела (9,5 га) проведение мероприятий не требуется.

Исполнитель работ по проведению лесопатологического обследования:

ФИО

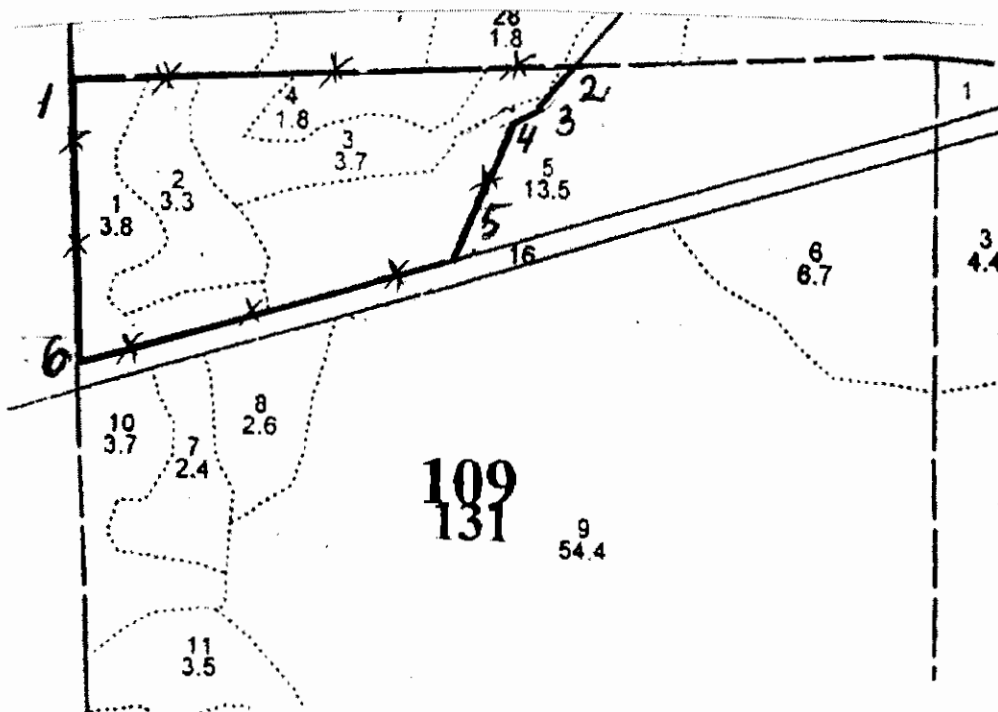
Иванов О.Г.

Подпись



*Раздел включается в акт, в случае проведения лесопатологического обследования визуальным способом.

Абрис участка
Западное участковое лесничество (по м/л СПК «Шлинское»)
Кв. 109 выд.1 пл. 3,8 га Кв. 109 выд.3 пл. 3,7 га
Кв. 109 выд.2 пл. 3,3 га Кв. 109 выд.4 пл. 1,8 га
Кв. 109 выд.5 пл. 4,0 га
Итого: 16,6 га



| Номера точек | Координаты | | Румбы линий | Длина, м |
|--------------|------------|----------|-------------|----------|
| 1-2 | 57,60792 | 33,62397 | СВ: 88,5° | 84,00 |
| 2-3 | 57,60822 | 33,63452 | ЮЗ: 30° | 82,00 |
| 3-4 | 57,60759 | 33,63425 | ЮЗ: 50° | 38,00 |
| 4-5 | 57,60734 | 33,63378 | ЮЗ: 12° | 160,00 |
| 5-6 | 57,60594 | 33,63308 | ЮЗ: 61° | 510,00 |
| 6-1 | 57,60462 | 33,62424 | СЗ: 15° | 370,00 |

| № выдела | Ленты (круговые площадки) перече́та | | | | |
|-----------|-------------------------------------|----------|-----------|-----------|-------------|
| | № ленты (площадки) | Длина, м | Ширина, м | Радиус, м | Площадь, га |
| 1,2,3,4,5 | Визуальное ЛПО | | | | 16,6 |

Условные обозначения: — границы участка; * - место глазомерной оценки.

Исполнитель работ по проведению лесопатологического обследования:

ФИО: Иванов О.Г

Подпись _____

Дата составления документа 15.11.17.

Телефон: 8 (4822) 32-15-77