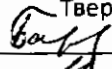


"УТВЕРЖДАЮ"

Министр лесного хозяйства

Тверской области


"16" _____ В.В. Барышков
20 17 года

Акт

лесопатологического обследования № 902
лесных посадений Фировского лесничества (лесопарка)
Тверской области (субъект Российской Федерации)

Способ лесопатологического обследования:

1. Визуальный
2. Инструментальный

Место проверки

Участковое лесничество	Урочище (дача)	Квартал (кварталы)	Выдел (выделы)	Площадь, га
Западное	СПК "Шлинское"	96	19	4,0
Западное	СПК "Шлинское"	96	23	12,3
Западное	СПК "Шлинское"	96	24	23,3
Западное	СПК "Шлинское"	96	25	7,2
Западное	СПК "Шлинское"	96	26	6,8
Западное	СПК "Шлинское"	96	27	4,8
Западное	СПК "Шлинское"	96	28	1,8

Лесопатологическое обследование проведено на общей площади 60,2 га.

1. Визуальное лесопатологическое обследование.***Наземное**

Дистанционное

1.1. На площади 4,0 га фактическая таксационная характеристика лесного насаждения соответствует (не соответствует) таксационному описанию (нужное подчеркнуть).

Причины несоответствия

Список участков с выявленными несоответствиями приведен в приложении 1 к настоящему Акту.

1.2. Лесные насаждения с нарушенной и утраченной устойчивостью выявлены на площади 0,7 га:

Участковое лесничество	Урочище (дача)	Площадь, га		Причина ослабления (гибели)
		с нарушенной устойчивостью	с утраченной устойчивостью	
Западное	СПК "Шлинское"		0,7	882,881
Итого			0,7	

Состояние обследованных лесных насаждений приведено в приложениях 1.1-1.4 к Акту в зависимости от метода проведения ЛПО.

1.3. В обследованных лесных участках прогнозируется:

Прогноз	Площадь, га
Ослабление лесных насаждений	
Усыхание лесных насаждений различной степени	
Развитие очагов вредных организмов	

1.4. Обнаружено загрязнение лесного участка отходами и выбросами:

Промышленными _____

Бытовыми _____

Вид загрязнения	Размеры загрязнения			Объем, кубм	Площадь загрязнения
	длина, м	ширина, м	высота, м		

ЗАКЛЮЧЕНИЕ

Оценка текущего санитарного и лесопатологического состояния лесных насаждений, назначенные профилактические мероприятия по защите лесов, агитационные мероприятия:

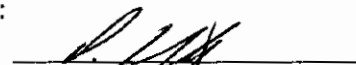
В квартале № 96 выделе № 19 на площади 0,7 га Западного участкового лесничества произошла гибель насаждения в результате воздействия шквалистых ураганных ветров 2 августа 2017 года. Процент повреждения деревьев составляет 90 %, в соответствии с п. 46 приложения 1 к приказу Минприроды России от 16.09.2016 г. № 480 назначается сплошная санитарная рубка. На остальной площади выдела (3,3 га) проведение мероприятий не требуется.

Исполнитель работ по проведению лесопатологического обследования:

ФИО

Иванов О.Г.

Подпись



*Раздел включается в акт, в случае проведения лесопатологического обследования визуальным способом.

Приложение 1.1
к акту лесопатологического обследования
Лесничество (лесопарк) ФНРОВСКОЕ
Урочища (лесная дача) СЛК "Шлинское"

Субъект Российской Федерации Тверская область
Участковое лесничество Западное

(месяц)

Лесничество (лесопарк) ФНРОВСКОЕ
Урочища (лесная дача) СЛК "Шлинское"

Результаты проведения лесопатологического обследования лесных насаждений за август 2017 г.

Номер квартала	Номер выдела	Площадь выдела, га	Лиственное	Категория защитных лесов	Номер лесопатологического выдела	Площадь лесопатологического выдела, га	Таксационная характеристика лесного насаждения								Число деревьев на пробе, шт.	Распределение деревьев по категориям состояния, % от запаса											Признаки повреждения деревьев	Доля поврежденных деревьев, %	Причина ослабления, повреждения	Подожгит рубке, %	Назначенные мероприятия																	
							состав	подроста	возраст	средняя высота, м	средний диаметр, см	тип леса	полнота	бонитет		запас, куб. м/га	без признаков ослабления	слабые	очень ослабленные	умирающие	свежий сухостой	старый сухостой	свежий ветровал	старый ветровал	свежий бурелом	старый бурелом					аварийные деревья	вид	площадь, га															
																																		Итого	ССР													
96	19	4,0	листвен	защитных	1	0,7	8 Б	65	23	26	ЕКИС	0,8	2	210		20	70	217	90	882	90	ССР	0,7							Лиственничные		Лиственничные																
			1 ОС																	221																												
			1 ОЛС																	222																												
																				205																												

Показатели, не соответствующие таксационному описанию отмечаются "*".

Исполнитель работ по проведению лесопатологического обследования:

ФИО Иванов О.Г.

Подпись

15.11.17

Дата составления документа

Телефон 8 (4822) 32-15-77

882 - Воздействия шквалистых и ураганных ветров текущего года, повлекшие слом стволов деревьев

217 - Механические повреждения слом ствола под кроной

221 - Расщепление ствола в верхней части

222 - Расщепление ствола у комля

881 - Воздействие сильных ветров текущего года, повлекшие наклон более 10°, изгиб или вывал деревьев

205 - Механические повреждения обрыв корней (ывал) свежий

1. Визуальное лесопатологическое обследование.***Наземное****Дистанционное**

1.1. На площади 12,3 га фактическая таксационная характеристика лесного насаждения соответствует (не соответствует) таксационному описанию (нужное подчеркнуть).

Причины несоответствия

Список участков с выявленными несоответствиями приведен в приложении 1 к настоящему Акту.

1.2. Лесные насаждения с нарушенной и утраченной устойчивостью выявлены на площади 10,1 га:

Участковое лесничество	Урочище (дача)	Площадь, га		Причина ослабления (гибели)
		с нарушенной устойчивостью	с утраченной устойчивостью	
Западное	СПК "Шлинское"		10,1	882,881
Итого			10,1	

Состояние обследованных лесных насаждений приведено в приложениях 1.1-1.4 к Акту в зависимости от метода проведения ЛПО.

1.3. В обследованных лесных участках прогнозируется:

Прогноз	Площадь, га
Ослабление лесных насаждений	
Усыхание лесных насаждений различной степени	
Развитие очагов вредных организмов	

1.4. Обнаружено загрязнение лесного участка отходами и выбросами:

Промышленными _____

Бытовыми _____

Вид загрязнения	Размеры загрязнения			Объем, кубм	Площадь загрязнения
	длина, м	ширина, м	высота, м		

ЗАКЛЮЧЕНИЕ

Оценка текущего санитарного и лесопатологического состояния лесных насаждений, назначенные профилактические мероприятия по защите лесов, агитационные мероприятия:

В квартале № 96 выделе № 23 на площади 10,1 га Западного участкового лесничества произошла гибель насаждения в результате воздействия шквалистых ураганных ветров 2 августа 2017 года.

Процент повреждения деревьев составляет 95 %, в соответствии с п. 46 приложения 1 к приказу Минприроды России от 16.09.2016 г. № 480 назначается сплошная санитарная рубка.

На остальной площади выдела (2,2 га) проведение мероприятий не требуется.

Исполнитель работ по проведению лесопатологического обследования:

ФИО

Иванов О.Г.

Подпись



*Раздел включается в акт, в случае проведения лесопатологического обследования визуальным способом.

Приложение 1.1
к акту лесопатологического обследования
проведения лесопатологического обследования лесных насаждений за август 2017 г.

Субъект Российской Федерации Тверская область Лесничество (лесопарк) Фировское
 Участковое лесничество Западное Урочища (лесная дача) СЛК "Шлинское"

Номер квартала	Номер выдела	Площадь выдела, га	Лесное назначение лесов	Категория защитных лесов	Номер лесопатологического выдела	Площадь лесопатологического выдела, га	Таксационная характеристика лесного насаждения										Число деревьев на пробе, шт.	Распределение деревьев по категориям состояния, % от запаса										Признаки повреждения деревьев	Доля поврежденных деревьев, %	Причина ослабления, повреждения	Полджит рубке, %	Назначенные мероприятия			
							состав	порода	возраст	средняя высота, м	средний диаметр, см	тип леса	полнота	фонитет	запас, куб. м/га	без признаков повреждения		ослабленные	сильно ослабленные	выходящие	свежий сухостой	старый сухостой	свежий ветровал	старый ветровал	свежий бурелом	старый бурелом	аварийные деревья					вид	площадь, га		
1	2	3	4	5	6	7	8	9	10	11	12	13	14	15	16	17	18	19	20	21	22	23	24	25	26	27	28	29	30	31	32	33	34		
96	23	12,3	Эксплуатационные леса		1	10,1	6 Б	65	18	20	ЕПРЧ	0,6	3	120									25	70				217	95	882	95	ССР	10,1		
							1	ОЛЧ																				221		881					
							2	Е																				222							
							1	С																				205							
							Итого																25	70					95			95	ССР	10,1	

Показатели, не соответствующие таксационному описанию отмечаются "*".

Исполнитель работ по проведению лесопатологического обследования:

ФИО Иванов О.Г. Подпись

Дата составления документа 15.11.17

Телефон 8 (4822) 32-15-77

- 882 - Воздействия шквалистых и ураганных ветров текущего года, повлекшие слом стволов деревьев
- 217 - Механические повреждения слом ствола под кроной
- 221 - Расщепление ствола в верхней части
- 222 - Расщепление ствола у комля
- 881 - Воздействие сильных ветров текущего года, повлекшие наклон более 10°, изгиб или вывал деревьев
- 205 - Механические повреждения обрыв корней (вывал) свежий

1. Визуальное лесопатологическое обследование.***Наземное****Дистанционное**

1.1. На площади 23,3 га фактическая таксационная характеристика лесного насаждения соответствует (не соответствует) таксационному описанию (нужное подчеркнуть).

Причины несоответствия

Список участков с выявленными несоответствиями приведен в приложении 1 к настоящему Акту.

1.2. Лесные насаждения с нарушенной и утраченной устойчивостью выявлены на площади 2,6 га:

Участковое лесничество	Урочище (дача)	Площадь, га		Причина ослабления (гибели)
		с нарушенной устойчивостью	с утраченной устойчивостью	
Западное	СПК "Шлинское"		2,6	882,881
Итого			2,6	

Состояние обследованных лесных насаждений приведено в приложениях 1.1-1.4 к Акту в зависимости от метода проведения ЛПО.

1.3. В обследованных лесных участках прогнозируется:

Прогноз	Площадь, га
Ослабление лесных насаждений	
Усыхание лесных насаждений различной степени	
Развитие очагов вредных организмов	

1.4. Обнаружено загрязнение лесного участка отходами и выбросами:

Промышленными _____

Бытовыми _____

Вид загрязнения	Размеры загрязнения			Объем, кубм	Площадь загрязнения
	длина, м	ширина, м	высота, м		

ЗАКЛЮЧЕНИЕ

Оценка текущего санитарного и лесопатологического состояния лесных насаждений, назначенные профилактические мероприятия по защите лесов, агитационные мероприятия:


В квартале № 96 выделе № 24 на площади 2,6 га Западного участкового лесничества произошла гибель насаждения в результате воздействия шквалистых ураганных ветров 2 августа 2017 года. Процент повреждения деревьев составляет 85 %, в соответствии с п. 46 приложения 1 к приказу Минприроды России от 16.09.2016 г. № 480 назначается сплошная санитарная рубка. На остальной площади выдела (20,7 га) проведение мероприятий не требуется.

Исполнитель работ по проведению лесопатологического обследования:

ФИО

Иванов О.Г.

Подпись



*Раздел включается в акт, в случае проведения лесопатологического обследования визуальным способом.

1. Визуальное лесопатологическое обследование.***Наземное**

Дистанционное

1.1. На площади 7,2 га фактическая таксационная характеристика лесного насаждения соответствует (не соответствует) таксационному описанию (нужное подчеркнуть).

Причины несоответствия

Список участков с выявленными несоответствиями приведен в приложении 1 к настоящему Акту.

1.2. Лесные насаждения с нарушенной и утраченной устойчивостью выявлены на площади 5,4 га:

Участковое лесничество	Урочище (дача)	Площадь, га		Причина ослабления (гибели)
		с нарушенной устойчивостью	с утраченной устойчивостью	
Западное	СПК "Шлинское"		5,4	882,881
Итого			5,4	

Состояние обследованных лесных насаждений приведено в приложениях 1.1-1.4 к Акту в зависимости от метода проведения ЛПО.

1.3. В обследованных лесных участках прогнозируется:

Прогноз	Площадь, га
Ослабление лесных насаждений	
Усыхание лесных насаждений различной степени	
Развитие очагов вредных организмов	

1.4. Обнаружено загрязнение лесного участка отходами и выбросами:

Промышленными _____

Бытовыми _____

Вид загрязнения	Размеры загрязнения			Объем, кубм	Площадь загрязнения
	длина, м	ширина, м	высота, м		

ЗАКЛЮЧЕНИЕ

Оценка текущего санитарного и лесопатологического состояния лесных насаждений, назначенные профилактические мероприятия по защите лесов, агитационные мероприятия:

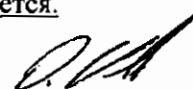
В квартале № 96 выделе № 25 на площади 5,4 га Западного участкового лесничества произошла гибель насаждения в результате воздействия шквалистых ураганных ветров 2 августа 2017 года. Процент повреждения деревьев составляет 90 %, в соответствии с п. 46 приложения 1 к приказу Минприроды России от 16.09.2016 г. № 480 назначается сплошная санитарная рубка. На остальной площади выдела (1,8 га) проведение мероприятий не требуется.

Исполнитель работ по проведению лесопатологического обследования:

ФИО

Иванов О.Г.

Подпись



*Раздел включается в акт, в случае проведения лесопатологического обследования визуальным способом.

Приложение 1.1
к акту лесопатологического обследования лесных насаждений за август 2017 г.

Субъект Российской Федерации **Тверская область** Лесничество (лесопарк) **Фировское**
Участковое лесничество **Западное** Урочища (лесная дача) **СПК "Шлинское"**

Номер квартала	Номер выдела	Площадь выдела, га	Целевое назначение лесов	Категория защитных лесов	Номер лесопатологического выдела	Площадь выдела, га	Таксационная характеристика лесного насаждения									Число деревьев на пробе, шт.	Распределение деревьев по категориям состояния, % от запаса										Признаки повреждения деревьев	Доля поврежденных деревьев, %	Причина ослабления, повреждения	Подожиг рубке, %	Назначенные мероприятия									
							состав	порода	возраст	средняя высота, м	средний диаметр, см	тип леса	полнота	фонитет	запас, куб. м/га		без признаков повреждения	слабленные	сильно ослабленные	усыхающие	свежий сухостой	старый сухостой	свежий ветровал	старый ветровал	свежий бурелом	старый бурелом					аварийные деревья	Итого	90	ССР	вид	площадь, га				
	1	25	7,2	Эксплуатационные леса	1	5,4	7 Б	65	19	22	БДМ	0,6	3	130	17	18	19	20	21	21	22	23	24	25	26	27	28	29	30	31	32	33	34	90	ССР	5,4	площадь, га			
																								30	60				217	90	882	90	ССР							
																												221		881										
																												222												
																												205												
																								30	60															

Показатели, не соответствующие таксационному описанию отмечаются "###".

Исполнитель работ по проведению лесопатологического обследования:

ФИО **Иванов О.Г.** Подпись 

Дата составления документа **15.11.17** Телефон **8 (4822) 32-15-77**

882 - Воздействия шквальных и ураганных ветров текущего года, повлекшие слом стволов деревьев

217 - Механические повреждения слом ствола под кроной

221 - Расщепление ствола в верхней части

222 - Расщепление ствола у комля

881 - Воздействие сильных ветров текущего года, повлекшие наклон болес 10°, изгиб или вывал деревьев

205 - Механические повреждения обрыв корней (вывал) свежий

1. Визуальное лесопатологическое обследование.***Наземное****Дистанционное**

1.1. На площади 6,8 га фактическая таксационная характеристика лесного насаждения соответствует (не соответствует) таксационному описанию (нужное подчеркнуть).

Причины несоответствия

Список участков с выявленными несоответствиями приведен в приложении 1 к настоящему Акту.

1.2. Лесные насаждения с нарушенной и утраченной устойчивостью выявлены на площади 4,0 га:

Участковое лесничество	Урочище (дача)	Площадь, га		Причина ослабления (гибели)
		с нарушенной устойчивостью	с утраченной устойчивостью	
Западное	СПК "Шлинское"		4,0	882,881
Итого			4,0	

Состояние обследованных лесных насаждений приведено в приложениях 1.1-1.4 к Акту в зависимости от метода проведения ЛПО.

1.3. В обследованных лесных участках прогнозируется:

Прогноз	Площадь, га
Ослабление лесных насаждений	
Усыхание лесных насаждений различной степени	
Развитие очагов вредных организмов	

1.4. Обнаружено загрязнение лесного участка отходами и выбросами:

Промышленными _____

Бытовыми _____

Вид загрязнения	Размеры загрязнения			Объем, кубм	Площадь загрязнения
	длина, м	ширина, м	высота, м		

ЗАКЛЮЧЕНИЕ

Оценка текущего санитарного и лесопатологического состояния лесных насаждений, назначенные профилактические мероприятия по защите лесов, агитационные мероприятия:

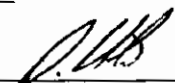
В квартале № 96 выделе № 26 на площади 4,0 га Западного участкового лесничества произошла гибель насаждения в результате воздействия шквалистых ураганных ветров 2 августа 2017 года. Процент повреждения деревьев составляет 90 %, в соответствии с п. 46 приложения 1 к приказу Минприроды России от 16.09.2016 г. № 480 назначается сплошная санитарная рубка. На остальной площади выдела (2,8 га) проведение мероприятий не требуется.

Исполнитель работ по проведению лесопатологического обследования:

ФИО

Иванов О.Г.

Подпись



*Раздел включается в акт, в случае проведения лесопатологического обследования визуальным способом.

Приложение 1.1

к акту лесопатологического обследования

Результаты проведения лесопатологического обследования лесных насаждений за август 2017 г.

(месяц)

Лесничество (лесопарк) Фировское
Урочища (лесная дача) СПК "Шлинское"

Тверская область

Западное

Субъект Российской Федерации

Участковое лесничество

Номер квартала	Номер выдела	Площадь выдела, га	Целевое назначение лесов	Категория защитных лесов	Номер лесопатологического выдела	Площадь лесопатологического выдела, га	Таксационная характеристика лесного насаждения										Число деревьев на пробе, шт.	Распределение деревьев по категориям состояния, % от запаса										Признаки повреждения деревьев	Доля поврежденных деревьев, %	Причина ослабления, повреждения	Подожгит рубке, %	Назначенные мероприятия		
							состав	порода	возраст	средняя высота, м	средний диаметр, см	тип леса	полнота	бонитет	запас, куб. м/га	без признаков ослабления		ослабленные	сильно ослабленные	усыхающие	свежий сухостой	старый сухостой	свежий ветровал	старый ветровал	свежий бурелом	старый бурелом	аварийные деревья					вида	площадь, га	
1	2	3	4	5	6	7	8	9	10	11	12	13	14	15	16	17	18	19	20	21	22	23	24	25	26	27	28	29	30	31	32	33	34	
96	26	6,8			1	4,0	4Б	65	24	26	ЕКИС	0,6	2	150									20	70			217	90	882	90	ССР	4,0		
							2ОС																				221		881					
							2ОЛС																				222							
							2Е																				205							
							Итого												20					70					90			90	ССР	4,0

Показатели, не соответствующие таксационному описанию отмечаются "X".

Исполнитель работ по проведению лесопатологического обследования:

ФИО Иванов О.Г. Подпись

Дата составления документа

15.11.17

Телефон 8 (4822) 32-15-77

882 - Воздействия шквальных и ураганных ветров текущего года, повлекшие слом стволов деревьев

217 - Механические повреждения слом ствола под кроной

221 - Расщепление ствола в верхней части

222 - Расщепление ствола у комля

881 - Воздействие сильных ветров текущего года, повлекшие наклон более 10°, изгиб или вывал деревьев

205 - Механические повреждения обрыва корней (вывал) свежий

1. Визуальное лесопатологическое обследование.*

Наземное

Дистанционное

1.1. На площади 4,8 га фактическая таксационная характеристика лесного насаждения соответствует (не соответствует) таксационному описанию (нужное подчеркнуть).

Причины несоответствия

Список участков с выявленными несоответствиями приведен в приложении 1 к настоящему Акту.

1.2. Лесные насаждения с нарушенной и утраченной устойчивостью выявлены на 4,8

Участковое лесничество	Урочище (дача)	Площадь, га		Причина ослабления (гибели)
		с нарушенной устойчивостью	с утраченной устойчивостью	
Западное	СПК "Шлинское"		4,8	882,881
Итого			4,8	

Состояние обследованных лесных насаждений приведено в приложениях 1.1-1.4 к Акту в зависимости от метода проведения ЛПО.

1.3. В обследованных лесных участках прогнозируется:

Прогноз	Площадь, га
Ослабление лесных насаждений	
Усыхание лесных насаждений различной степени	
Развитие очагов вредных организмов	

1.4. Обнаружено загрязнение лесного участка отходами и выбросами:

Промышленными _____

Бытовыми _____

Вид загрязнения	Размеры загрязнения			Объем, кубм	Площадь загрязнения
	длина, м	ширина, м	высота, м		

ЗАКЛЮЧЕНИЕ

Оценка текущего санитарного и лесопатологического состояния лесных насаждений, назначенные профилактические мероприятия по защите лесов, агитационные мероприятия:

В квартале № 96 выделе № 27 на всей площади выдела (4,8 га) Западного участкового лесничества произошла

гибель насаждения в результате воздействия шквалистых ураганных ветров 2 августа 2017 года.

Процент повреждения деревьев составляет 95 %, в соответствии с п. 46 приложения 1 к приказу Минприроды России от 16.09.2016 г. № 480 назначается сплошная санитарная рубка.

Исполнитель работ по проведению лесопатологического обследования:

ФИО

Иванов О.Г.

Подпись



*Раздел включается в акт, в случае проведения лесопатологического обследования визуальным способом.

Приложение 1.1
к акту лесопатологического обследования
Результаты проведения лесопатологического обследования лесных насаждений за август 2017 г.

Субъект Российской Федерации Тверская область Лесничество (лесопарк) Фировское
 Участковое лесничество Западное Урочища (лесная дача) СПК "Шлинское"

Номер квартала	Номер выдела	Площадь выдела, га	Целевое назначение лесов	Категория защитных лесов	Площадь лесопатологического выдела	Площадь лесопатологического выдела, га	Таксационная характеристика лесного насаждения										Число деревьев на пробе, шт.	Распределение деревьев по категориям состояния, % от запаса										Доля поврежденных деревьев, %	Причина ослабления, повреждения	Подлежит рубке, %	Назначенные мероприятия				
							состав	попада	возраст	средняя высота, м	средний диаметр, см	тип леса	полнота	тоннет	запас, куб. м/га	без признаков повреждения		ослабленные	сильно ослабленные	усыхающие	свежий сухостой	свежий ветровал	старый ветровал	свежий бурелом	старый бурелом	аварийные деревья	Признаки повреждения деревьев				Площадь, га	вид			
1	2	3	4	5	6	7	8	9	10	11	12	13	14	15	16	17	18	19	20	21	22	23	24	25	26	27	28	29	30	31	32	33	34		
96	27	4,8			1	4,8	4 Б	65	21	22	ЕДМ	0,6	2	150									15	80				217	95	882	95	ССР	4,8		
							1	ОЛЧ																				221		881					
							1	ОС																				222							
							2	Е																				205							
							2	С																											
								Итого															15	80					95		95	ССР	4,8		

Показатели, не соответствующие таксационному описанию отмечаются "*".

Исполнитель работ по проведению лесопатологического обследования:

ФИО Иванов О.Г. Подпись

Дата составления документа 15.11.17

Телефон 8 (4822) 32-15-77

- 882 - Воздействия шквальных и ураганных ветров текущего года, повлекшие слом стволов деревьев
- 217 - Механические повреждения слом ствола под кроной
- 221 - Расщепление ствола в верхней части
- 222 - Расщепление ствола у комля
- 881 - Воздействие сильных ветров текущего года, повлекшие наклон более 10°, изгиб или вывал деревьев
- 205 - Механические повреждения обрыв корней (вывал) свежий

1. Визуальное лесопатологическое обследование.***Наземное****Дистанционное**

1.1. На площади 1,8 га фактическая таксационная характеристика лесного насаждения соответствует (не соответствует) таксационному описанию (нужное подчеркнуть).

Причины несоответствия

Список участков с выявленными несоответствиями приведен в приложении 1 к настоящему Акту.

1.2. Лесные насаждения с нарушенной и утраченной устойчивостью выявлены на площади 1,8 га:

Участковое лесничество	Урочище (дача)	Площадь, га		Причина ослабления (гибели)
		с нарушенной устойчивостью	с утраченной устойчивостью	
Западное	СПК "Шлинское"		1,8	882,881
Итого			1,8	

Состояние обследованных лесных насаждений приведено в приложениях 1.1-1.4 к Акту в зависимости от метода проведения ЛПО.

1.3. В обследованных лесных участках прогнозируется:

Прогноз	Площадь, га
Ослабление лесных насаждений	
Усыхание лесных насаждений различной степени	
Развитие очагов вредных организмов	

1.4. Обнаружено загрязнение лесного участка отходами и выбросами:

Промышленными _____

Бытовыми _____

Вид загрязнения	Размеры загрязнения			Объем, кубм	Площадь загрязнения
	длина, м	ширина, м	высота, м		

ЗАКЛЮЧЕНИЕ

Оценка текущего санитарного и лесопатологического состояния лесных насаждений, назначенные профилактические мероприятия по защите лесов, агитационные мероприятия:

В квартале № 96 выделе № 28 на всей площади выдела (1,8 га) Западного участкового лесничества произошла

гибель насаждения в результате воздействия шквалистых ураганных ветров 2 августа 2017 года.

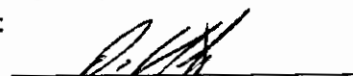
Процент повреждения деревьев составляет 90 %, в соответствии с п. 46 приложения 1 к приказу Минприроды России от 16.09.2016 г. № 480 назначается сплошная санитарная рубка.

Исполнитель работ по проведению лесопатологического обследования:

ФИО

Иванов О.Г.

Подпись

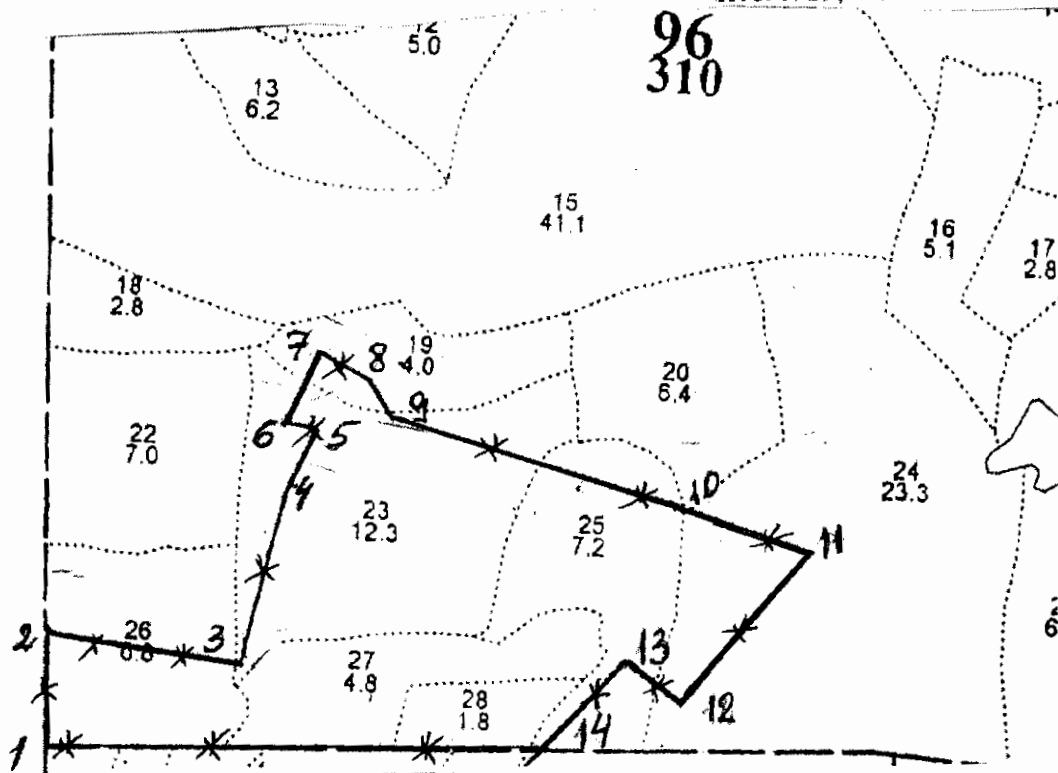


*Раздел включается в акт, в случае проведения лесопатологического обследования визуальным способом.

Абрис участка
Западное участковое лесничество (по м/л СПК «Шлинское»)

Кв. 96 выд.19 пл. 0,7 га Кв. 96 выд.25 пл. 5,4 га
Кв. 96 выд.23 пл. 10,1 га Кв. 96 выд.24 пл. 2,6 га
Кв. 96 выд.26 пл. 4,0 га Кв. 96 выд.27 пл. 4,8 га
Кв. 96 выд.28 пл. 1,8 га

Итого: 29,4 га



Номера точек	Координаты		Румбы линий	Длина, м
1-2	57,60792	33,62363	СЗ: 15°	150,00
2-3	57,60948	33,62405	СВ: 83°	230,00
3-4	57,60937	33,62789	С: 0°	246,00
4-5	57,61152	33,62876	СВ: 09°	855,00
5-6	57,61220	33,62915	ЮЗ: 85°	40,00
6-7	57,61224	33,62852	СВ: 10°	108,00
7-8	57,61313	33,62923	ЮВ: 80°	72,00
8-9	57,61282	33,63047	ЮВ: 56°	60,00
9-10	57,61183	33,63093	ЮВ: 83°	406,00
10-11	57,61120	33,63790	ЮВ: 85°	200,00
11-12	57,61063	33,64108	ЮЗ: 27°	265,00
12-13	57,60880	33,63823	СЗ: 68°	95,00
13-14	57,60917	33,63705	ЮЗ: 30°	160,00
14-1	57,60822	33,63481	ЮЗ: 76°	650,00

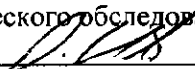
№ выдела	Ленты (круговые площадки) перечета				
	№ ленты (площадки)	Длина, м	Ширина, м	Радиус, м	Площадь, га
19,23,24,25,26,27,28	Визуальное ЛПО				29,4

Условные обозначения: — граница участка; * место глазомерной оценки.

Исполнитель работ по проведению лесопатологического обследования:

ФИО: Иванов О.Г

Подпись



Дата составления документа 15.11.17.

Телефон: 8 (4822) 32-15-77