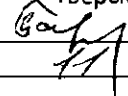


"УТВЕРЖДАЮ"

Министр лесного хозяйства
Тверской области


"16" _____ В.В. Барышков
20 17 года

Акт
лесопатологического обследования № 899
лесных насаждений Фировского лесничества (лесопарка)
Тверской области (субъект Российской Федерации)

Способ лесопатологического обследования:

1. Визуальный
2. Инструментальный

Место проверки

Участковое лесничество	Урочище (дача)	Квартал (кварталы)	Выдел (выделы)	Площадь, га
Баталинское	Шлинское	27	6	0,8
Баталинское	Шлинское	27	10	5,5
Баталинское	Шлинское	27	16	2,6
Баталинское	Шлинское	27	17	1,2
Баталинское	Шлинское	27	18	1,9

Лесопатологическое обследование проведено на общей площади 12,0 га.

1. Визуальное лесопатологическое обследование.*

Наземное

Дистанционное

1.1. На площади 0,8 га фактическая таксационная характеристика лесного насаждения соответствует (не соответствует) таксационному описанию (нужное подчеркнуть).

Причины несоответствия

Список участков с выявленными несоответствиями приведен в приложении 1 к настоящему Акту.

1.2. Лесные насаждения с нарушенной и утраченной устойчивостью выявлены на площади 0,1 га:

Участковое лесничество	Урочище (дача)	Площадь, га		Причина ослабления (гибели)
		с нарушенной устойчивостью	с утраченной устойчивостью	
Баталинское	Шлинское	0,1		882,881
Итого		0,1		

Состояние обследованных лесных насаждений приведено в приложениях 1.1-1.4 к Акту в зависимости от метода проведения ЛПО.

1.3. В обследованных лесных участках прогнозируется:

Прогноз	Площадь, га
Ослабление лесных насаждений	
Усыхание лесных насаждений различной степени	
Развитие очагов вредных организмов	

1.4. Обнаружено загрязнение лесного участка отходами и выбросами:

Промышленными _____

Бытовыми _____

Вид загрязнения	Размеры загрязнения			Объем, кубм	Площадь загрязнения
	длина, м	ширина, м	высота, м		

ЗАКЛЮЧЕНИЕ

Оценка текущего санитарного и лесопатологического состояния лесных насаждений, назначенные профилактические мероприятия по защите лесов, агитационные мероприятия:

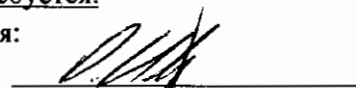
В квартале № 27 выделе № 6 на площади 0,1 га Баталинского участкового лесничества произошла гибель насаждения в результате воздействия шквалных ураганных ветров 2 августа 2017 года. Процент повреждения деревьев составляет 90 %, в соответствии с п. 46 приложения 1 к приказу Минприроды России от 16.09.2016 г. № 480 назначается выборочная санитарная рубка. На остальной площади выдела (0,7 га) проведение мероприятий не требуется.

Исполнитель работ по проведению лесопатологического обследования:

ФИО

Иванов О.Г.

Подпись



*Раздел включается в акт, в случае проведения лесопатологического обследования визуальным способом.

Приложение 1.1

к акту лесопатологического обследования

Результаты проведения лесопатологического обследования лесных насаждений за август 2017 г.

(месяц)

Субъект Российской Федерации
Участковое лесничество

Тверская область
Багалинское

Лесничество (лесопарк)
Урочища (лесная дача)

Фировское
Шлинское

№ кв.	№ выдела	Площадь выдела, га	Целевое назначение лесов	Эксплуатационный класс леса	ОЗВ: березовый тип участка леса	№ выдела лесопатологического	№ выдела лесопатологического	Таксационная характеристика лесного насаждения										Число деревьев на пробе, шт.	Распределение деревьев по категориям состояния, % от запаса										Признаки повреждения деревьев	Доля поврежденных деревьев, %	Причина ослабления, повреждения	Полкрит рубке, %	Назначенные мероприятия			
								состав	порода	возраст	средняя высота, м	средний диаметр, см	тип леса	полнота	тоннет	запас, куб. м/га	без признаков повреждения		слабые	ослабленные	сильно ослабленные	ухаживаемые	свежий сухостой	старый сухостой	свежий ветровал	старый ветровал	свежий бурелом	старый бурелом					аварийные деревья	вид	Площадь, га	
1	2	3	4	5	6	7	8	9	10	11	12	13	14	15	16	17	18	19	20	21	22	23	24	25	26	27	28	29	30	31	32	33	34			
27	6	0,8				1	0,1	10	50	15	14	ЕКИС	0,5	2	90								35		55			217	90	882	90	ВСП	0,1			
																												221		881						
																												222								
																												205								
																							35		55				90						ВСП	0,1
		Итого																																		

Показатели, не соответствующие таксационному описанию отмечаются "x".

Исполнитель работ по проведению лесопатологического обследования:

ФИО Иванов О.Г.

Подпись

Дата составления документа

Телефон 8 (4822) 32-15-77

882 - Воздействия шквалистых и ураганных ветров текущего года, повлекшие слом стволов деревьев

217 - Механические повреждения слом ствола под кроной

221 - Расщепление ствола в верхней части

222 - Расщепление ствола у комля

881 - Воздействие сильных ветров текущего года, повлекшие наклон более 10°, изгиб или вывал деревьев

205 - Механические повреждения обрыв корней (вывал) свежий

1. Визуальное лесопатологическое обследование.***Наземное****Дистанционное**

1.1. На площади 5,5 га фактическая таксационная характеристика лесного насаждения соответствует (не соответствует) таксационному описанию (нужное подчеркнуть).

Причины несоответствия

Список участков с выявленными несоответствиями приведен в приложении 1 к настоящему Акту.

1.2. Лесные насаждения с нарушенной и утраченной устойчивостью выявлены на площади 5,5 га:

Участковое лесничество	Урочище (дача)	Площадь, га		Причина ослабления (гибели)
		с нарушенной устойчивостью	с утраченной устойчивостью	
Баталинское	Шлинское	5,5		882,881
Итого		5,5		

Состояние обследованных лесных насаждений приведено в приложениях 1.1-1.4 к Акту в зависимости от метода проведения ЛПО.

1.3. В обследованных лесных участках прогнозируется:

Прогноз	Площадь, га
Ослабление лесных насаждений	
Усыхание лесных насаждений различной степени	
Развитие очагов вредных организмов	

1.4. Обнаружено загрязнение лесного участка отходами и выбросами:

Промышленными _____

Бытовыми _____

Вид загрязнения	Размеры загрязнения			Объем, кубм	Площадь загрязнения
	длина, м	ширина, м	высота, м		

ЗАКЛЮЧЕНИЕ

Оценка текущего санитарного и лесопатологического состояния лесных насаждений, назначенные профилактические мероприятия по защите лесов, агитационные мероприятия:

В квартале № 27 выделе № 10 на всей площади выдела (5,5 га) Баталинского участкового лесничества произошла

гибель насаждения в результате воздействия шквалистых ураганных ветров 2 августа 2017 года.

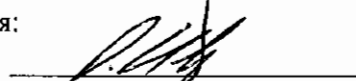
Процент повреждения деревьев составляет 96 %, в соответствии с п. 46 приложения 1 к приказу Минприроды России от 16.09.2016 г. № 480 назначается выборочная санитарная рубка.

Исполнитель работ по проведению лесопатологического обследования:

ФИО

Иванов О.Г.

Подпись



*Раздел включается в акт, в случае проведения лесопатологического обследования визуальным способом.

Приложение 1.1

к акту лесопатологического обследования
 Результаты проведения лесопатологического обследования лесных насаждений за август 2017 г.

(месяц)

Субъект Российской Федерации Тверская область
 Участковое лесничество Баталинское

Лесничество (лесопарк) Фировское
 Урочища (лесная дача) Шлинское

Номер квартала	Номер выдела	Площадь выдела, га	Целевое назначение лесов	Категория защитных лесов	ОЗУ: березовиштные леса	Площадь лесопатологического выдела, га	Таксационная характеристика лесного насаждения							Число деревьев на пробе, шт.	Распределение деревьев по категориям состояния, % от запаса										Признаки поврежденная деревья	Доля поврежденных деревьев, %	Причина ослабления, повреждения	Подлежит рубке, %	Назначенные мероприятия					
							состав	попада	возраст	средняя высота, м	средний диаметр, см	тип леса	полнота		фонитет	запас, куб. м/га	без признаков повреждения	ослабленные	сильно ослабленные	усыхающие	свежий сухой	старый сухой	свежий ветровал	старый ветровал					свежий бурелом	старый бурелом	аварийные деревья	вид	Площадь, га	
1	2	3	4	5	6	7	8	9	10	11	12	13	14	15	16	17	18	19	20	21	22	23	24	25	26	27	28	29	30	31	32	33	34	
27	10	5,5			1	5,5	4	С	90	25	28	СБР	0,5	2	220							16	80				217	96	882	96	ВСР	5,5		
							2	Е																			221		881					
							4	Б																			222							
																						16	80				205	96						
								Итого																										

Показатели, не соответствующие таксационному описанию отмечаются "*".

Исполнитель работ по проведению лесопатологического обследования:

ФИО Иванов О.Г.

Подпись

Дата составления документа

Телефон 8 (4822) 32-15-77

882 - Воздействия шквальных и ураганных ветров текущего года, повлекшие слом стволов деревьев

217 - Механические повреждения слом ствола под кроной

221 - Расщеление ствола в верхней части

222 - Расщеление ствола у комля

881 - Воздействие сильных ветров текущего года, повлекшие наклон более 10°, изгиб или вывал деревьев

205 - Механические повреждения обрыв корней (вывал) свежий

1. Визуальное лесопатологическое обследование.*Наземное

Дистанционное

1.1. На площади 2,6 га фактическая таксационная характеристика лесного насаждения соответствует (не соответствует) таксационному описанию (нужное подчеркнуть).

Причины несоответствия

Список участков с выявленными несоответствиями приведен в приложении 1 к настоящему Акту.

1.2. Лесные насаждения с нарушенной и утраченной устойчивостью выявлены на площади 1,4 га:

Участковое лесничество	Урочище (дача)	Площадь, га		Причина ослабления (гибели)
		с нарушенной устойчивостью	с утраченной устойчивостью	
Баталинское	Шлинское	1,4		882,881
Итого		1,4		

Состояние обследованных лесных насаждений приведено в приложениях 1.1-1.4 к Акту в зависимости от метода проведения ЛПО.

1.3. В обследованных лесных участках прогнозируется:

Прогноз	Площадь, га
Ослабление лесных насаждений	
Усыхание лесных насаждений различной степени	
Развитие очагов вредных организмов	

1.4. Обнаружено загрязнение лесного участка отходами и выбросами:

Промышленными _____

Бытовыми _____

Вид загрязнения	Размеры загрязнения			Объем, кубм	Площадь загрязнения
	длина, м	ширина, м	высота, м		

ЗАКЛЮЧЕНИЕ

Оценка текущего санитарного и лесопатологического состояния лесных насаждений, назначенные профилактические мероприятия по защите лесов, агитационные мероприятия:

В квартале № 27 выделе № 16 на площади 1,4 га Баталинского участкового лесничества произошла гибель насаждения в результате воздействия шквалистых ураганных ветров 2 августа 2017 года.

Процент повреждения деревьев составляет 97 %, в соответствии с п. 46 приложения 1 к приказу Минприроды России от 16.09.2016 г. № 480 назначается выборочная санитарная рубка.


На остальной площади выдела (1,2 га) проведение мероприятий не требуется.

Исполнитель работ по проведению лесопатологического обследования:

ФИО

Иванов О.Г.

Подпись



*Раздел включается в акт, в случае проведения лесопатологического обследования визуальным способом.

1. Визуальное лесопатологическое обследование.*

Наземное

Дистанционное

1.1. На площади 1,2 га фактическая таксационная характеристика лесного насаждения соответствует (не соответствует) таксационному описанию (нужное подчеркнуть).

Причины несоответствия

Список участков с выявленными несоответствиями приведен в приложении 1 к настоящему Акту.

1.2. Лесные насаждения с нарушенной и утраченной устойчивостью выявлены на площади 1,0 га:

Участковое лесничество	Урочище (дача)	Площадь, га		Причина ослабления (гибели)
		с нарушенной устойчивостью	с утраченной устойчивостью	
Баталинское	Шлинское	1		882,881
Итого		1		

Состояние обследованных лесных насаждений приведено в приложениях 1.1-1.4 к Акту в зависимости от метода проведения ЛПО.

1.3. В обследованных лесных участках прогнозируется:

Прогноз	Площадь, га
Ослабление лесных насаждений	
Усыхание лесных насаждений различной степени	
Развитие очагов вредных организмов	

1.4. Обнаружено загрязнение лесного участка отходами и выбросами:

Промышленными _____

Бытовыми _____

Вид загрязнения	Размеры загрязнения			Объем, кубм	Площадь загрязнения
	длина, м	ширина, м	высота, м		

ЗАКЛЮЧЕНИЕ

Оценка текущего санитарного и лесопатологического состояния лесных насаждений, назначенные профилактические мероприятия по защите лесов, агитационные мероприятия:

В квартале № 27 выделе № 17 на площади 1,0 га Баталинского участкового лесничества произошла гибель насаждения в результате воздействия шквалистых ураганных ветров 2 августа 2017 года.

Процент повреждения деревьев составляет 95 %, в соответствии с п. 46 приложения 1 к приказу Минприроды России от 16.09.2016 г. № 480 назначается выборочная санитарная рубка.

На остальной площади выдела (0,2 га) проведение мероприятий не требуется.

Исполнитель работ по проведению лесопатологического обследования:

ФИО

Иванов О.Г.

Подпись



*Раздел включается в акт, в случае проведения лесопатологического обследования визуальным способом.

1. Визуальное лесопатологическое обследование.***Наземное****Дистанционное**

1.1. На площади 1,9 га фактическая таксационная характеристика лесного насаждения соответствует (не соответствует) таксационному описанию (нужное подчеркнуть).

Причины несоответствия

Список участков с выявленными несоответствиями приведен в приложении 1 к настоящему Акту.

1.2. Лесные насаждения с нарушенной и утраченной устойчивостью выявлены на площади 1,2 га:

Участковое лесничество	Урочище (дача)	Площадь, га		Причина ослабления (гибели)
		с нарушенной устойчивостью	с утраченной устойчивостью	
Баталинское	Шлинское		1,2	882,881
Итого			1,2	

Состояние обследованных лесных насаждений приведено в приложениях 1.1-1.4 к Акту в зависимости от метода проведения ЛПО.

1.3. В обследованных лесных участках прогнозируется:

Прогноз	Площадь, га
Ослабление лесных насаждений	
Усыхание лесных насаждений различной степени	
Развитие очагов вредных организмов	

1.4. Обнаружено загрязнение лесного участка отходами и выбросами:

Промышленными _____

Бытовыми _____

Вид загрязнения	Размеры загрязнения			Объем, кубм	Площадь загрязнения
	длина, м	ширина, м	высота, м		

ЗАКЛЮЧЕНИЕ

Оценка текущего санитарного и лесопатологического состояния лесных насаждений, назначенные профилактические мероприятия по защите лесов, агитационные мероприятия:

В квартале № 27 выделе № 18 на площади 1,2 га Баталинского участкового лесничества произошла гибель насаждения в результате воздействия шквалистых ураганных ветров 2 августа 2017 года.

Процент повреждения деревьев составляет 90 %, в соответствии с п. 46 приложения 1 к приказу Минприроды России от 16.09.2016 г. № 480 назначается сплошная санитарная рубка.

На остальной площади выдела (0,7 га) проведение мероприятий не требуется.

Исполнитель работ по проведению лесопатологического обследования:

ФИО

Иванов О.Г.

Подпись



*Раздел включается в акт, в случае проведения лесопатологического обследования визуальным способом.

Приложение 1.1

к акту лесопатологического обследования
Результаты проведения лесопатологического обследования лесных насаждений за август 2017 г.

(месяц)

Субъект Российской Федерации
 Участковое лесничество

Тверская область
Баталинское

Лесничество (лесопарк)
 Урочища (лесная дача)

Фировское
Шлинское

Номер квартала	Номер выдела	Площадь выдела, га	Целевое назначение лесов	Категория защитных лесов	Номер лесопатологического выдела	Площадь лесопатологического выдела, га	Таксационная характеристика лесного насаждения										Число деревьев на пробе, шт.	Распределение деревьев по категориям состояния, % от запаса										Признаки повреждения деревьев	Доля поврежденных деревьев, %	Причина ослабления, повреждения	Полужит рубке, %	Назначенные мероприятия									
							состав	порода	возраст	средняя высота, м	средний диаметр, см	тип леса	полнота	бонитет	запас, куб. м/га	без признаков ослабления		ослабленные	сильно ослабленные	умывающие	свежий сухостой	старый сухостой	свежий ветровал	старый ветровал	свежий бурелом	старый бурелом	аварийные деревья					вид	площадь, га								
1	2	1,9			1	1,2	8	9	10	11	12	13	14	15	16	17		18	19	20	21	22	23	24	25	26	27	28	29	30	31	32	33	34							
27	18	1,9	эксплуатационный		1	1,2	8С	70	23	24	СБР	0,6	1	240				10						80				217	90	882	90	ССР	1,2								
							1Б																					221		881											
							1ОС																					222													
																												205													
							Итого											10							80					90											

Показатели, не соответствующие таксационному описанию отмечаются "*".

Исполнитель работ по проведению лесопатологического обследования:

ФИО Иванов О.Г.

Подпись

Дата составления документа

28.11.17

Телефон 8 (4822) 32-15-77

882 - Воздействия шквалистых и ураганных ветров текущего года, повлекшие слом стволов деревьев

217 - Механические повреждения слом ствола под кроной

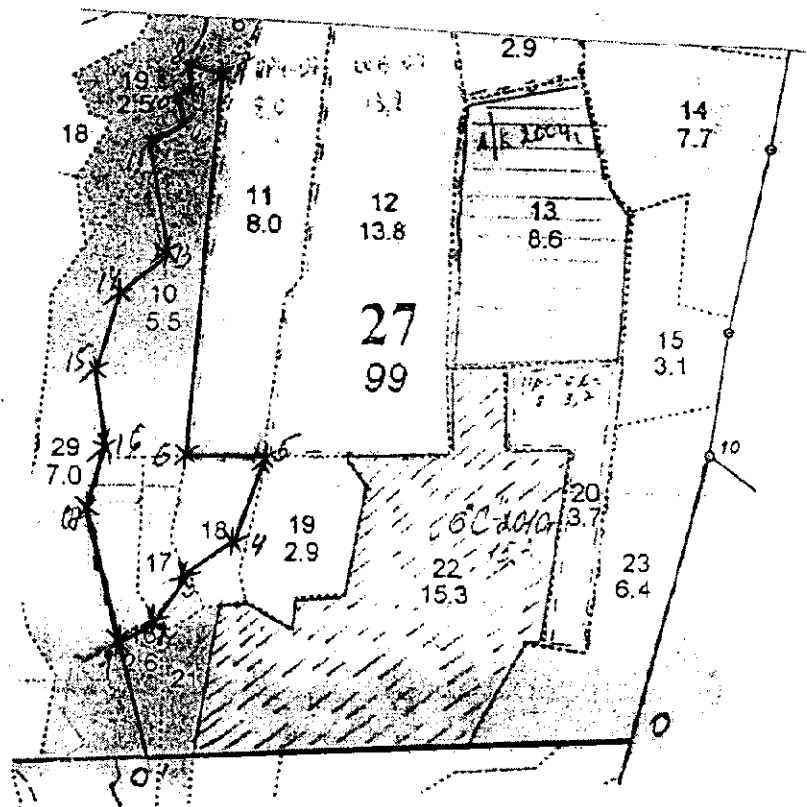
221 - Расщепление ствола в верхней части

222 - Расщепление ствола у комля

881 - Воздействие сильных ветров текущего года, повлекшие наклон более 10°, изгиб или вывал деревьев

205 - Механические повреждения обрыв корней (вывал) свежий

Абрис участка
Баталинское участковое лесничество (по м/л Шлинское лесничество)
Кв.27 выд.16 пл. 1,4 га Кв.27 выд.17 пл. 1,0 га
Кв.27 выд.6 пл. 0,1 га Кв.27 выд.10 пл. 5,5 га
Кв.27 выд.18 пл. 1,2 га
Итого: 9,2 га



Номера точек	Координаты		Румбы линий	Длина, м
0-0'	57 38,585	33 35,960	ЮЗ: 16°	670,00
0'-1	57 38,571	33 35,294	СЗ: 22°	160,00
1-2	57 38,655	33 35,281	СВ: 50,5°	45,00
2-3	57 38,684	33 35,354	СВ: 23°	97,00
3-4	57 38,705	33 35,336	СВ: 45,5°	74,00
4-5	57 38,724	33 35,406	СВ: 11°	130,00
5-6	57 38,796	33 35,443	ЮЗ: 79°	117,00
6-7	57 38,796	33 35,336	СЗ: 09°	552,00
7-8	57 39,079	33 35,389	СЗ: 85°	53,00
8-9	57 39,101	33 35,374	ЮВ: 25°	25,00
9-10	57 39,092	33 35,374	ЮЗ: 45°	35,00
10-11	57 39,088	33 35,368	ЮВ: 27°	40,00
11-12	57 39,077	33 35,374	ЮЗ: 52°	50,00
12-13	57 39,063	33 35,338	ЮВ: 22°	150,00

13-14	57 38,953	33 35,330	ЮЗ: 42°	85,00
14-15	57 38,931	33 35,300	ЮЗ: 09°	100,00
15-16	57 38,883	33 35,282	ЮВ: 17°	120,00
16-17	57 38,795	33 35,276	ЮЗ: 08°	100,00
17-1	57 38,744	33 35,263	ЮВ: 22°	180,00

№ выдела	Ленты (круговые площадки) перечета				
	№ ленты (площадки)	Длина, м	Ширина, м	Радиус, м	Площадь, га

Условные обозначения: — границы участка; * - глазомерная оценка.

Исполнитель работ по проведению лесопатологического обследования:

ФИО: Иванов О.Г

Подпись _____

Дата составления документа 08.11.17.

Телефон: 8 (4822) 32-15-77