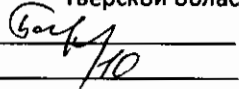


"УТВЕРЖДАЮ"

Министр лесного хозяйства  
Тверской области

  
" 24 " \_\_\_\_\_ В.В. Барышков  
20 17 года

Акт  
лесопатологического обследования № 639  
лесных насаждений Фировского лесничества (лесопарка)  
Тверской области (субъект Российской Федерации)

Способ лесопатологического обследования:

1. Визуальный
2. Инструментальный

Место проверки

Участковое лесничество	Урочище (дача)	Квартал (кварталы)	Выдел (выделы)	Площадь, га
Западное	ЗАО "Граничное"	18(163)	18	8,5
Западное	ЗАО "Граничное"	18(163)	19	23,1
Западное	ЗАО "Граничное"	18(163)	20	2,2
Западное	ЗАО "Граничное"	18(163)	21	3,4
Западное	ЗАО "Граничное"	18(163)	22	1,2
Западное	ЗАО "Граничное"	18(163)	23	1,0
Западное	ЗАО "Граничное"	18(163)	24	5,1
Западное	ЗАО "Граничное"	18(163)	25	1,4

Лесопатологическое обследование проведено на общей площади 45,9 га.

# 1. Визуальное лесопатологическое обследование.\*

Наземное

Дистанционное

1.1. На площади 8,5 га фактическая таксационная характеристика лесного насаждения соответствует (не соответствует) таксационному описанию (нужное подчеркнуть).

Причины несоответствия

Список участков с выявленными несоответствиями приведен в приложении 1 к настоящему Акту.

1.2. Лесные насаждения с нарушенной и утраченной устойчивостью выявлены на площади 3,4 га:

Участковое лесничество	Урочище (дача)	Площадь, га		Причина ослабления (гибели)
		с нарушенной устойчивостью	с утраченной устойчивостью	
Западное	ЗАО "Граничное"		3,4	882,881
Итого			3,4	

Состояние обследованных лесных насаждений приведено в приложениях 1.1-1.4 к Акту в зависимости от метода проведения ЛПО.

1.3. В обследованных лесных участках прогнозируется:

Прогноз	Площадь, га
Ослабление лесных насаждений	
Усыхание лесных насаждений различной степени	
Развитие очагов вредных организмов	

1.4. Обнаружено загрязнение лесного участка отходами и выбросами:

Промышленными \_\_\_\_\_

Бытовыми \_\_\_\_\_

Вид загрязнения	Размеры загрязнения			Объем, кубм	Площадь загрязнения
	длина, м	ширина, м	высота, м		

## ЗАКЛЮЧЕНИЕ

Оценка текущего санитарного и лесопатологического состояния лесных насаждений, назначенные профилактические мероприятия по защите лесов, агитационные мероприятия:

В квартале № 18(163) выделе № 18 на площади 3,4 га Западного участкового лесничества произошла гибель насаждения в результате воздействия шквалистых ураганных ветров 2 августа 2017 года.

Процент повреждения деревьев составляет 90 %, в соответствии с п. 46 приложения 1 к приказу

Минприроды России от 16.09.2016 г. № 480 назначается сплошная санитарная рубка.

На остальной площади выдела (5,1 га) проведение мероприятий не требуется.

Исполнитель работ по проведению лесопатологического обследования:

ФИО

Иванов О.Г.

Подпись



\*Раздел включается в акт, в случае проведения лесопатологического обследования визуальным способом.



**1. Визуальное лесопатологическое обследование.\*****Наземное****Дистанционное**

1.1. На площади 23,1 га фактическая таксационная характеристика лесного насаждения соответствует (не соответствует) таксационному описанию (нужное подчеркнуть).

Причины несоответствия

Список участков с выявленными несоответствиями приведен в приложении 1 к настоящему Акту.

1.2. Лесные насаждения с нарушенной и утраченной устойчивостью выявлены на площади 9,3 га:

Участковое лесничество	Урочище (дача)	Площадь, га		Причина ослабления (гибели)
		с нарушенной устойчивостью	с утраченной устойчивостью	
Западное	ЗАО "Граничное"		9,3	882,881
Итого			9,3	

Состояние обследованных лесных насаждений приведено в приложениях 1.1-1.4 к Акту в зависимости от метода проведения ЛПО.

1.3. В обследованных лесных участках прогнозируется:

Прогноз	Площадь, га
Ослабление лесных насаждений	
Усыхание лесных насаждений различной степени	
Развитие очагов вредных организмов	

1.4. Обнаружено загрязнение лесного участка отходами и выбросами:

Промышленными \_\_\_\_\_

Бытовыми \_\_\_\_\_

Вид загрязнения	Размеры загрязнения			Объем, кубм	Площадь загрязнения
	длина, м	ширина, м	высота, м		

**ЗАКЛЮЧЕНИЕ**

Оценка текущего санитарного и лесопатологического состояния лесных насаждений, назначенные профилактические мероприятия по защите лесов, агитационные мероприятия:

В квартале № 18(163) выделе № 19 на площади 9,3 га Западного участкового лесничества произошла гибель насаждения в результате воздействия шквалистых ураганных ветров 2 августа 2017 года.

Процент повреждения деревьев составляет 85 %, в соответствии с п. 46 приложения 1 к приказу Минприроды России от 16.09.2016 г. № 480 назначается сплошная санитарная рубка.

На остальной площади выдела (13,8 га) проведение мероприятий не требуется.

Исполнитель работ по проведению лесопатологического обследования:

ФИО

Иванов О.Г.

Подпись



\*Раздел включается в акт, в случае проведения лесопатологического обследования визуальным способом.



# 1. Визуальное лесопатологическое обследование.\*

Наземное

Дистанционное

1.1. На площади 2,2 га фактическая таксационная характеристика лесного насаждения соответствует (не соответствует) таксационному описанию (нужное подчеркнуть).

Причины несоответствия

Список участков с выявленными несоответствиями приведен в приложении 1 к настоящему Акту.

1.2. Лесные насаждения с нарушенной и утраченной устойчивостью выявлены на площади 2,2 га:

Участковое лесничество	Урочище (дача)	Площадь, га		Причина ослабления (гибели)
		с нарушенной устойчивостью	с утраченной устойчивостью	
Западное	ЗАО "Граничное"		2,2	882,881
Итого			2,2	

Состояние обследованных лесных насаждений приведено в приложениях 1.1-1.4 к Акту в зависимости от метода проведения ЛПО.

1.3. В обследованных лесных участках прогнозируется:

Прогноз	Площадь, га
Ослабление лесных насаждений	
Усыхание лесных насаждений различной степени	
Развитие очагов вредных организмов	

1.4. Обнаружено загрязнение лесного участка отходами и выбросами:

Промышленными \_\_\_\_\_

Бытовыми \_\_\_\_\_

Вид загрязнения	Размеры загрязнения			Объем, кубм	Площадь загрязнения
	длина, м	ширина, м	высота, м		

## ЗАКЛЮЧЕНИЕ

Оценка текущего санитарного и лесопатологического состояния лесных насаждений, назначенные профилактические мероприятия по защите лесов, агитационные мероприятия:

В квартале № 18(163) выделе № 20 на всей площади выдела (2,2 га) Западного участкового лесничества произошла

гибель насаждения в результате воздействия шквалистых ураганных ветров 2 августа 2017 года.

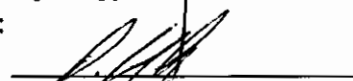
Процент повреждения деревьев составляет 95 %, в соответствии с п. 46 приложения 1 к приказу Минприроды России от 16.09.2016 г. № 480 назначается сплошная санитарная рубка.

Исполнитель работ по проведению лесопатологического обследования:

ФИО

Иванов О.Г.

Подпись



\*Раздел включается в акт, в случае проведения лесопатологического обследования визуальным способом.



# 1. Визуальное лесопатологическое обследование.\*

Наземное

Дистанционное

1.1. На площади 3,4 га фактическая таксационная характеристика лесного насаждения соответствует (не соответствует) таксационному описанию (нужное подчеркнуть).

Причины несоответствия

Список участков с выявленными несоответствиями приведен в приложении 1 к настоящему Акту.

1.2. Лесные насаждения с нарушенной и утраченной устойчивостью выявлены на площади 3,4 га:

Участковое лесничество	Урочище (дача)	Площадь, га		Причина ослабления (гибели)
		с нарушенной устойчивостью	с утраченной устойчивостью	
Западное	ЗАО "Граничное"		3,4	882,881
Итого			3,4	

Состояние обследованных лесных насаждений приведено в приложениях 1.1-1.4 к Акту в зависимости от метода проведения ЛПО.

1.3. В обследованных лесных участках прогнозируется:

Прогноз	Площадь, га
Ослабление лесных насаждений	
Усыхание лесных насаждений различной степени	
Развитие очагов вредных организмов	

1.4. Обнаружено загрязнение лесного участка отходами и выбросами:

Промышленными \_\_\_\_\_

Бытовыми \_\_\_\_\_

Вид загрязнения	Размеры загрязнения			Объем, кубм	Площадь загрязнения
	длина, м	ширина, м	высота, м		

## ЗАКЛЮЧЕНИЕ

Оценка текущего санитарного и лесопатологического состояния лесных насаждений, назначенные профилактические мероприятия по защите лесов, агитационные мероприятия:

В квартале № 18(163) выделе № 21 на всей площади выдела (3,4 га) Западного участкового лесничества произошла

гибель насаждения в результате воздействия шквалистых ураганных ветров 2 августа 2017 года.

Процент повреждения деревьев составляет 95 %, в соответствии с п. 46 приложения 1 к приказу Минприроды России от 16.09.2016 г. № 480 назначается сплошная санитарная рубка.

Исполнитель работ по проведению лесопатологического обследования:

ФИО Иванов О.Г.

Подпись \_\_\_\_\_

\*Раздел включается в акт, в случае проведения лесопатологического обследования визуальным способом.





**1. Визуальное лесопатологическое обследование.\*****Наземное****Дистанционное**

1.1. На площади 1,2 га фактическая таксационная характеристика лесного насаждения соответствует (не соответствует) таксационному описанию (нужное подчеркнуть).

Причины несоответствия

Список участков с выявленными несоответствиями приведен в приложении 1 к настоящему Акту.

1.2. Лесные насаждения с нарушенной и утраченной устойчивостью выявлены на площади 1,2 га:

Участковое лесничество	Урочище (дача)	Площадь, га		Причина ослабления (гибели)
		с нарушенной устойчивостью	с утраченной устойчивостью	
Западное	ЗАО "Граничное"		1,2	882,881
Итого			1,2	

Состояние обследованных лесных насаждений приведено в приложениях 1.1-1.4 к Акту в зависимости от метода проведения ЛПО.

1.3. В обследованных лесных участках прогнозируется:

Прогноз	Площадь, га
Ослабление лесных насаждений	
Усыхание лесных насаждений различной степени	
Развитие очагов вредных организмов	

1.4. Обнаружено загрязнение лесного участка отходами и выбросами:

**Промышленными** \_\_\_\_\_

**Бытовыми** \_\_\_\_\_

Вид загрязнения	Размеры загрязнения			Объем, кубм	Площадь загрязнения
	длина, м	ширина, м	высота, м		

**ЗАКЛЮЧЕНИЕ**

Оценка текущего санитарного и лесопатологического состояния лесных насаждений, назначенные профилактические мероприятия по защите лесов, агитационные мероприятия:

В квартале № 18(163) выделе № 22 на всей площади выдела (1,2 га) Западного участкового лесничества произошла

гибель насаждения в результате воздействия шквалистых ураганных ветров 2 августа 2017 года.

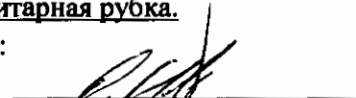
Процент повреждения деревьев составляет 85 %, в соответствии с п. 46 приложения 1 к приказу Минприроды России от 16.09.2016 г. № 480 назначается сплошная санитарная рубка.

Исполнитель работ по проведению лесопатологического обследования:

ФИО

Иванов О.Г.

Подпись



\*Раздел включается в акт, в случае проведения лесопатологического обследования визуальным способом.



# 1. Визуальное лесопатологическое обследование.\*

Наземное

Дистанционное

1.1. На площади 1,0 га фактическая таксационная характеристика лесного насаждения соответствует (не соответствует) таксационному описанию (нужное подчеркнуть).

Причины несоответствия

Список участков с выявленными несоответствиями приведен в приложении 1 к настоящему Акту.

1.2. Лесные насаждения с нарушенной и утраченной устойчивостью выявлены на площади 1,0 га:

Участковое лесничество	Урочище (дача)	Площадь, га		Причина ослабления (гибели)
		с нарушенной устойчивостью	с утраченной устойчивостью	
Западное	ЗАО "Граничное"		1,0	882,881
Итого			1,0	

Состояние обследованных лесных насаждений приведено в приложениях 1.1-1.4 к Акту в зависимости от метода проведения ЛПО.

1.3. В обследованных лесных участках прогнозируется:

Прогноз	Площадь, га
Ослабление лесных насаждений	
Усыхание лесных насаждений различной степени	
Развитие очагов вредных организмов	

1.4. Обнаружено загрязнение лесного участка отходами и выбросами:

Промышленными \_\_\_\_\_

Бытовыми \_\_\_\_\_

Вид загрязнения	Размеры загрязнения			Объем, кубм	Площадь загрязнения
	длина, м	ширина, м	высота, м		

## ЗАКЛЮЧЕНИЕ

Оценка текущего санитарного и лесопатологического состояния лесных насаждений, назначенные профилактические мероприятия по защите лесов, агитационные мероприятия:

В квартале № 18(163) выделе № 23 на всей площади выдела (1,0 га) Западного участкового лесничества произошла

гибель насаждения в результате воздействия шквалистых ураганных ветров 2 августа 2017 года.

Процент повреждения деревьев составляет 95 %, в соответствии с п. 46 приложения 1 к приказу Мниприроды России от 16.09.2016 г. № 480 назначается сплошная санитарная рубка.

Исполнитель работ по проведению лесопатологического обследования:

ФИО

Иванов О.Г.

Подпись



\*Раздел включается в акт, в случае проведения лесопатологического обследования визуальным способом.



# 1. Визуальное лесопатологическое обследование.\*

## Наземное

Дистанционное

1.1. На площади 5,1 га фактическая таксационная характеристика лесного насаждения соответствует (не соответствует) таксационному описанию (нужное подчеркнуть).

Причины несоответствия

Список участков с выявленными несоответствиями приведен в приложении 1 к настоящему Акту.

1.2. Лесные насаждения с нарушенной и утраченной устойчивостью выявлены на площади 5,1 га:

Участковое лесничество	Урочище (дача)	Площадь, га		Причина ослабления (гибели)
		с нарушенной устойчивостью	с утраченной устойчивостью	
Западное	ЗАО "Граничное"		5,1	882,881
Итого			5,1	

Состояние обследованных лесных насаждений приведено в приложениях 1.1-1.4 к Акту в зависимости от метода проведения ЛПО.

1.3. В обследованных лесных участках прогнозируется:

Прогноз	Площадь, га
Ослабление лесных насаждений	
Усыхание лесных насаждений различной степени	
Развитие очагов вредных организмов	

1.4. Обнаружено загрязнение лесного участка отходами и выбросами:

Промышленными \_\_\_\_\_

Бытовыми \_\_\_\_\_

Вид загрязнения	Размеры загрязнения			Объем, кубм	Площадь загрязнения
	длина, м	ширина, м	высота, м		

## **ЗАКЛЮЧЕНИЕ**

Оценка текущего санитарного и лесопатологического состояния лесных насаждений, назначенные профилактические мероприятия по защите лесов, агитационные мероприятия:

В квартале № 18(163) выделе № 24 на всей площади выдела (5,1 га) Западного участкового лесничества произошла

гибель насаждения в результате воздействия шквалистых ураганных ветров 2 августа 2017 года.

Процент повреждения деревьев составляет 80 %, в соответствии с п. 46 приложения 1 к приказу Минприроды России от 16.09.2016 г. № 480 назначается сплошная санитарная рубка.

Исполнитель работ по проведению лесопатологического обследования:

ФИО

Иванов О.Г.

Подпись



\*Раздел включается в акт, в случае проведения лесопатологического обследования визуальным способом.



# 1. Визуальное лесопатологическое обследование.\*

Наземное

Дистанционное

1.1. На площади 1,4 га фактическая таксационная характеристика лесного насаждения соответствует (не соответствует) таксационному описанию (нужное подчеркнуть).

Причины несоответствия

Список участков с выявленными несоответствиями приведен в приложении 1 к настоящему Акту.

1.2. Лесные насаждения с нарушенной и утраченной устойчивостью выявлены на площади 1,4 га:

Участковое лесничество	Урочище (дача)	Площадь, га		Причина ослабления (гибели)
		с нарушенной устойчивостью	с утраченной устойчивостью	
Западное	ЗАО "Граничное"		1,4	882,881
Итого			1,4	

Состояние обследованных лесных насаждений приведено в приложениях 1.1-1.4 к Акту в зависимости от метода проведения ЛПО.

1.3. В обследованных лесных участках прогнозируется:

Прогноз	Площадь, га
Ослабление лесных насаждений	
Усыхание лесных насаждений различной степени	
Развитие очагов вредных организмов	

1.4. Обнаружено загрязнение лесного участка отходами и выбросами:

Промышленными \_\_\_\_\_

Бытовыми \_\_\_\_\_

Вид загрязнения	Размеры загрязнения			Объем, кубм	Площадь загрязнения
	длина, м	ширина, м	высота, м		

## ЗАКЛЮЧЕНИЕ

Оценка текущего санитарного и лесопатологического состояния лесных насаждений, назначенные профилактические мероприятия по защите лесов, агитационные мероприятия:

В квартале № 18(163) выделе № 25 на всей площади выдела (1,4 га) Западного участкового лесничества произошла

гибель насаждения в результате воздействия шквалистых ураганных ветров 2 августа 2017 года.

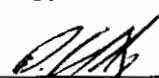
Процент повреждения деревьев составляет 85 %, в соответствии с п. 46 приложения 1 к приказу Минприроды России от 16.09.2016 г. № 480 назначается сплошная санитарная рубка.

Исполнитель работ по проведению лесопатологического обследования:

ФИО

Иванов О.Г.

Подпись



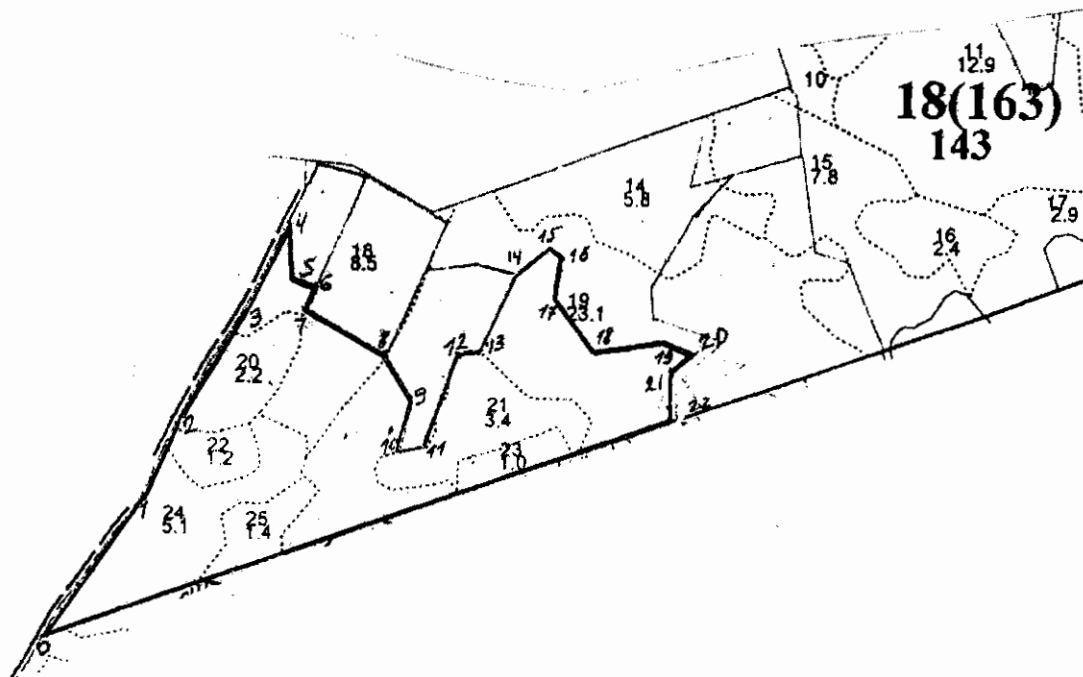
\*Раздел включается в акт, в случае проведения лесопатологического обследования визуальным способом.





Абрис участка

Западное участковое лесничество (по м/л ЗАО «Граничное»)  
 Кв. 18(163) выд. 18 пл. 3,4 га      Кв. 18(163) выд. 21 пл. 3,4 га  
 Кв. 18(163) выд. 19 пл. 9,3 га      Кв. 18(163) выд. 22 пл. 1,2 га  
 Кв. 18(163) выд. 20 пл. 2,2 га      Кв. 18(163) выд. 23 пл. 1,0 га  
 Кв. 18(163) выд. 24 пл. 5,1 га      Кв. 18(163) выд. 25 пл. 1,4 га  
 Итого: 27,0 га



Номера точек	Координаты		Румбы линий	Длина, м
0-1	57 33,973	33 32,645	СВ: 25°	270,00
1-2	57 34,082	33 32,752	СВ: 13°	150,00
2-3	57 34,152	33 32,801	СВ: 21°	220,00
3-4	57 34,263	33 32,921	СВ: 15°	150,00
4-5	57 34,339	33 32,994	ЮВ: 13°	93,00
5-6	57 34,290	33 33,001	ЮВ: 56°	45,00
6-7	57 34,291	33 33,026	ЮЗ: 15°	40,00
7-8	57 34,264	33 33,027	ЮВ: 75°	150,00
8-9	57 34,231	33 33,163	ЮВ: 35°	90,00
9-10	57 34,185	33 33,190	ЮЗ: 09°	93,00
10-11	57 34,131	33 33,186	СВ: 64°	40,00
11-12	57 34,131	33 33,216	СВ: 07°	160,00
12-13	57 34,218	33 33,270	СВ: 70°	48,00
13-14	57 34,218	33 33,303	СВ: 25°	138,00
14-15	57 34,276	33 33,372	СВ: 39°	70,00
15-16	57 34,284	33 33,411	ЮВ: 67,5°	27,00
16-17	57 34,281	33 33,427	ЮВ: 03°	67,00
17-18	57 34,258	33 33,431	ЮВ: 48°	104,00
18-19	57 34,227	33 33,479	СВ: 70°	114,00
19-20	57 34,229	33 33,524	ЮВ: 79°	60,00
20-21	57 34,227	33 33,550	ЮЗ: 41°	55,00
21-22	57 34,214	33 33,514	ЮВ: 16,5°	80,00
22-0	57 34,148	33 33,590	ЮЗ: 60°	1040,00

№ выдела	Ленты (круговые площадки) перечета				
	№ ленты (площадки)	Длина, м	Ширина, м	Радиус, м	Площадь, га

Условные обозначения: — границы участка; \* - глазомерная оценка

Исполнитель работ по проведению лесопатологического обследования:

ФИО: Иванов О.Г.

Подпись



Дата составления документа 20.10.17

Телефон: 32-15-77