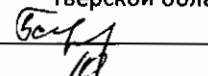


"УТВЕРЖДАЮ"

Министр лесного хозяйства
Тверской области


"24" _____ 20 17 года
В.В.Барышков

Акт
лесопатологического обследования № 633
лесных насаждений Фировского лесничества (лесопарка)
Тверской области (субъект Российской Федерации)

Способ лесопатологического обследования:

1. Визуальный
2. Инструментальный

Место проверки

Участковое лесничество	Урочище (дача)	Квартал (кварталы)	Выдел (выделы)	Площадь, га
Западное	ЗАО "Граничное"	17(162)	17	3,7
Западное	ЗАО "Граничное"	17(162)	19	3,9
Западное	ЗАО "Граничное"	17(162)	20	8,5
Западное	ЗАО "Граничное"	17(162)	27	2,0
Западное	ЗАО "Граничное"	17(162)	24	4,3

Лесопатологическое обследование проведено на общей площади 22,4 га.

1. Визуальное лесопатологическое обследование.*

Наземное

Дистанционное

1.1. На площади 3,7 га фактическая таксационная характеристика лесного насаждения соответствует (не соответствует) таксационному описанию (нужное подчеркнуть).

Причины несоответствия

Список участков с выявленными несоответствиями приведен в приложении 1 к настоящему Акту.

1.2. Лесные насаждения с нарушенной и утраченной устойчивостью выявлены на площади 1,5 га:

Участковое лесничество	Урочище (дача)	Площадь, га		Причина ослабления (гибели)
		с нарушенной устойчивостью	с утраченной устойчивостью	
Западное	ЗАО "Граничное"		1,5	882,881
Итого			1,5	

Состояние обследованных лесных насаждений приведено в приложениях 1.1-1.4 к Акту в зависимости от метода проведения ЛПО.

1.3. В обследованных лесных участках прогнозируется:

Прогноз	Площадь, га
Ослабление лесных насаждений	
Усыхание лесных насаждений различной степени	
Развитие очагов вредных организмов	

1.4. Обнаружено загрязнение лесного участка отходами и выбросами:

Промышленными _____

Бытовыми _____

Вид загрязнения	Размеры загрязнения			Объем, кубм	Площадь загрязнения
	длина, м	ширина, м	высота, м		

ЗАКЛЮЧЕНИЕ

Оценка текущего санитарного и лесопатологического состояния лесных насаждений, назначенные профилактические мероприятия по защите лесов, агитационные мероприятия:

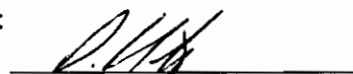
В квартале № 17(162) выделе № 17 на площади 1,5 га Западного участкового лесничества произошла гибель насаждения в результате воздействия шквалистых ураганных ветров 2 августа 2017 года. Процент повреждения деревьев составляет 80 %, в соответствии с п. 46 приложения 1 к приказу Минприроды России от 16.09.2016 г. № 480 назначается сплошная санитарная рубка. На остальной площади выдела (2,2 га) проведение мероприятий не требуется.

Исполнитель работ по проведению лесопатологического обследования:

ФИО

Иванов О.Г.

Подпись



*Раздел включается в акт, в случае проведения лесопатологического обследования визуальным способом.

1. Визуальное лесопатологическое обследование.***Наземное****Дистанционное**

1.1. На площади 3,9 га фактическая таксационная характеристика лесного насаждения соответствует (не соответствует) таксационному описанию (нужное подчеркнуть).

Причины несоответствия

Список участков с выявленными несоответствиями приведен в приложении 1 к настоящему Акту.

1.2. Лесные насаждения с нарушенной и утраченной устойчивостью выявлены на площади 0,9 га:

Участковое лесничество	Урочище (дача)	Площадь, га		Причина ослабления (гибели)
		с нарушенной устойчивостью	с утраченной устойчивостью	
Западное	ЗАО "Граничное"		0,9	882,881
Итого			0,9	

Состояние обследованных лесных насаждений приведено в приложениях 1.1-1.4 к Акту в зависимости от метода проведения ЛПО.

1.3. В обследованных лесных участках прогнозируется:

Прогноз	Площадь, га
Ослабление лесных насаждений	
Усыхание лесных насаждений различной степени	
Развитие очагов вредных организмов	

1.4. Обнаружено загрязнение лесного участка отходами и выбросами:

Промышленными _____

Бытовыми _____

Вид загрязнения	Размеры загрязнения			Объем, кубм	Площадь загрязнения
	длина, м	ширина, м	высота, м		

ЗАКЛЮЧЕНИЕ

Оценка текущего санитарного и лесопатологического состояния лесных насаждений, назначенные профилактические мероприятия по защите лесов, агитационные мероприятия:

В квартале № 17(162) выделе № 19 на площади 0,9 га Западного участкового лесничества произошла гибель насаждения в результате воздействия шквалистых ураганных ветров 2 августа 2017 года.

Процент повреждения деревьев составляет 75 %, в соответствии с п. 46 приложения 1 к приказу

Минприроды России от 16.09.2016 г. № 480 назначается сплошная санитарная рубка.

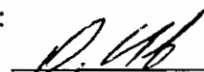
На остальной площади выдела (3,0 га) проведение мероприятий не требуется.

Исполнитель работ по проведению лесопатологического обследования:

ФИО

Иванов О.Г.

Подпись



*Раздел включается в акт, в случае проведения лесопатологического обследования визуальным способом.

Результаты проведения лесопатологического обследования лесных насаждений за август 2017 г.

(месяц)

Субъект Российской Федерации
Участковое лесничество

Тверская область
Западное

Лесничество (лесопарк) Фировское
Урочища (лесная дача) СПК "Шлинское"

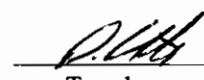
Номер квартала	Номер выдела	Площадь выдела, га	Целевое назначение лесов	Категория защитных лесов	Номер лесопатологического выдела	Площадь лесопатологического выдела, га	Таксационная характеристика лесного насаждения									Число деревьев на пробе, шт.	Распределение деревьев по категориям состояния, % от запаса											Назначенные мероприятия								
							состав	порода	возраст	средняя высота, м	средний диаметр, см	тип леса	полнота	бонитет	запас, куб. м/га		без признаков ослабления	ослабленные	сильно ослабленные	усыхающие	свежий сухой	старый сухой	свежий ветровал	старый ветровал	свежий бурелом	старый бурелом	аварийные деревья	Признаки повреждения деревьев	Доля поврежденных деревьев, %	Причина ослабления, повреждения	Подлежит рубке, %	вид	Площадь, га			
1	2	3	4	5	6	7	8	9	10	11	12	13	14	15	16	17	18	19	20	21	22	23	24	25	26	27	28	29	30	31	32	33	34			
17(162)	19	3,9	Эксплуатационные леса		1	0,9	5	ОЛС	20	11	8	ЕКИС	0,7	2	60								15		60			217	75	882	75	ССР	0,9			
									4	Б																			221		881					
									1	Е																			222							
									Итого																					205						
																							15		60				75		75	ССР	0,9			

Показатели, не соответствующие таксационному описанию отмечаются "**".

Исполнитель работ по проведению лесопатологического обследования:

ФИО Иванов О.Г.

Подпись



Дата составления документа

29.08.17

Телефон

8 (4822) 32-15-77

882 - Воздействия шквалистых и ураганных ветров текущего года, повлекшие слом стволов деревьев

217 - Механические повреждения слом ствола под кроной

221 - Расщепление ствола в верхней части

222 - Расщепление ствола у комля

881 - Воздействие сильных ветров текущего года, повлекшие наклон более 10°, изгиб или вывал деревьев

205 - Механические повреждения обрыв корней (ывал) свежий

1. Визуальное лесопатологическое обследование.***Наземное****Дистанционное**

1.1. На площади 8,5 га фактическая таксационная характеристика лесного насаждения соответствует (не соответствует) таксационному описанию (нужное подчеркнуть).

Причины несоответствия

Список участков с выявленными несоответствиями приведен в приложении 1 к настоящему Акту.

1.2. Лесные насаждения с нарушенной и утраченной устойчивостью выявлены на площади 8,3 га:

Участковое лесничество	Урочище (дача)	Площадь, га		Причина ослабления (гибели)
		с нарушенной устойчивостью	с утраченной устойчивостью	
Западное	ЗАО "Граничное"		8,3	882,881
Итого			8,3	

Состояние обследованных лесных насаждений приведено в приложениях 1.1-1.4 к Акту в зависимости от метода проведения ЛПО.

1.3. В обследованных лесных участках прогнозируется:

Прогноз	Площадь, га
Ослабление лесных насаждений	
Усыхание лесных насаждений различной степени	
Развитие очагов вредных организмов	

1.4. Обнаружено загрязнение лесного участка отходами и выбросами:

Промышленными _____

Бытовыми _____

Вид загрязнения	Размеры загрязнения			Объем, кубм	Площадь загрязнения
	длина, м	ширина, м	высота, м		

ЗАКЛЮЧЕНИЕ

Оценка текущего санитарного и лесопатологического состояния лесных насаждений, назначенные профилактические мероприятия по защите лесов, агитационные мероприятия:

В квартале № 17(162) выделе № 20 на площади 8,3 га Западного участкового лесничества произошла гибель насаждения в результате воздействия шквалистых ураганных ветров 2 августа 2017 года. Процент повреждения деревьев составляет 95 %, в соответствии с п. 46 приложения 1 к приказу Минприроды России от 16.09.2016 г. № 480 назначается сплошная санитарная рубка. На остальной площади выдела (0,2 га) проведение мероприятий не требуется.

Исполнитель работ по проведению лесопатологического обследования:

ФИО

Иванов О.Г.

Подпись



*Раздел включается в акт, в случае проведения лесопатологического обследования визуальным способом.

Приложение 1.1

к акту лесопатологического обследования

Результаты проведения лесопатологического обследования лесных насаждений за август 2017 г.

(месяц)

Субъект Российской Федерации
Участковое лесничество

Тверская область

Западное

Лесничество (лесопарк)

Фировское

Урочища (лесная дача)

СПК "Шлинское"

Номер квартала	Номер выдела	Площадь выдела, га	Целевое назначение лесов	Категория защитных лесов	Номер лесопатологического выдела	Площадь лесопатологического выдела, га	Таксационная характеристика лесного насаждения									Число деревьев на пробе, шт.	Распределение деревьев по категориям состояния, % от запаса								Признаки повреждения деревьев, %	Доля поврежденных деревьев, %	Причина ослабления, повреждения	Подлежит рубке, %	Назначенные мероприятия							
							состав	порода	возраст	средняя высота, м	средний диаметр, см	тип леса	полнота	бонитет	запас, куб. м/га		без признаков ослабления	ослабленные	сильно ослабленные	усыхающие	свежий сухой	старый сухой	свежий ветровал	старый ветровал					свежий бурелом	старый бурелом	аварийные деревья	вид	Площадь, га			
1	2	3	4	5	6	7	8	9	10	11	12	13	14	15	16	17	18	19	20	21	22	23	24	25	26	27	28	29	30	31	32	33	34			
17(162)	20	8,5	Эксплуатационные леса		1	8,3	5	Е	85	23	28	ЕЧ	0,6	2	250								20		75			217	95	882	95	ССР	8,3			
									2	С																			221		881					
									3	Б																			222							
																													205							
									Итого																20		75			95		95	ССР	8,3		

Показатели, не соответствующие таксационному описанию отмечаются "**".

Исполнитель работ по проведению лесопатологического обследования:

ФИО Иванов О.Г.

Подпись

Дата составления документа

20.08.17.

Телефон

8 (4822) 32-15-77

882 - Воздействия шквалистых и ураганных ветров текущего года, повлекшие слом стволов деревьев

217 - Механические повреждения слом ствола под кроной

221 - Расщепление ствола в верхней части

222 - Расщепление ствола у комля

881 - Воздействие сильных ветров текущего года, повлекшие наклон более 10°, изгиб или вывал деревьев

205 - Механические повреждения обрыв корней (ывал) свежий

1. Визуальное лесопатологическое обследование.*

Наземное

Дистанционное

1.1. На площади 2,0 га фактическая таксационная характеристика лесного насаждения соответствует (не соответствует) таксационному описанию (нужное подчеркнуть).

Причины несоответствия

Список участков с выявленными несоответствиями приведен в приложении 1 к настоящему Акту.

1.2. Лесные насаждения с нарушенной и утраченной устойчивостью выявлены на площади 0,8 га:

Участковое лесничество	Урочище (дача)	Площадь, га		Причина ослабления (гибели)
		с нарушенной устойчивостью	с утраченной устойчивостью	
Западное	ЗАО "Граничное"	0,8		882,881
Итого		0,8		

Состояние обследованных лесных насаждений приведено в приложениях 1.1-1.4 к Акту в зависимости от метода проведения ЛПО.

1.3. В обследованных лесных участках прогнозируется:

Прогноз	Площадь, га
Ослабление лесных насаждений	
Усыхание лесных насаждений различной степени	
Развитие очагов вредных организмов	

1.4. Обнаружено загрязнение лесного участка отходами и выбросами:

Промышленными _____

Бытовыми _____

Вид загрязнения	Размеры загрязнения			Объем, кубм	Площадь загрязнения
	длина, м	ширина, м	высота, м		

ЗАКЛЮЧЕНИЕ

Оценка текущего санитарного и лесопатологического состояния лесных насаждений, назначенные профилактические мероприятия по защите лесов, агитационные мероприятия:

В квартале № 17(162) выделе № 27 на площади 0,8 га Западного участкового лесничества произошла гибель насаждения в результате воздействия шквалистых ураганных ветров 2 августа 2017 года.

Процент повреждения деревьев составляет 85 %, в соответствии с п. 46 приложения 1 к приказу Минприроды России от 16.09.2016 г. № 480 назначается выборочная санитарная рубка.

На остальной площади выдела (1,2 га) проведение мероприятий не требуется.

Исполнитель работ по проведению лесопатологического обследования:

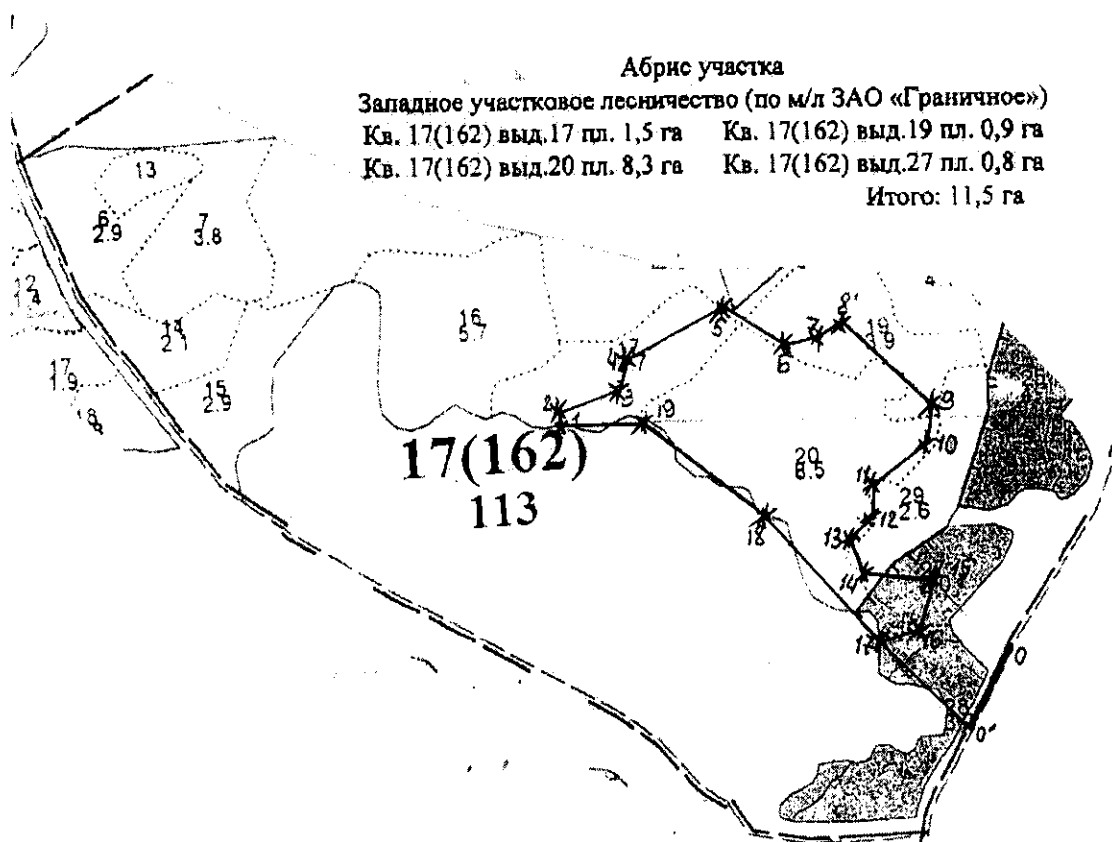
ФИО

Иванов О.Г.

Подпись



*Раздел включается в акт, в случае проведения лесопатологического обследования визуальным способом.



№ выдела	Ленты (круговые площадки) перече́та				
	№ ленты (площадки)	Длина, м	Ширина, м	Радиус, м	Площадь, га

Номера точек	Координаты	Румбы линий	Длина, м
0-0'	N57,56665 E 33,54383	ЮЗ:26°	134
0-0'	N57,56561 E 33,54261	СЗ:56°	190
1-2	N57,56973 E 33,53311	СЗ:14°	18
2-3	N57,56984 E 33,53319	СВ:65°30'	97
3-4	N57,57009 E 33,53467	СВ:10°	42
4-5	N57,57093 E 33,53761	ЮВ:57°30'	165
5-6	N57,57035 E 33,53892	ЮВ:62°	103
6-7	N57,57036 E 33,53978	СВ:73°	52
7-8	N57,57055 E 33,54034	СВ:52°	40
8-9	N57,56993 E 33,54141	ЮВ:53°	178

9-10	N57,56933 E 33,54238	ЮЗ:06°	57
10-11	N57,56973 E 33,53311	СЗ:46°	95
11-12	N57,56883 E 33,54207	ЮЗ:90°	51
12-13	N57,56839 E 33,54071	ЮЗ:39°30'	45
13-14	N57,56796 E 33,54053	ЮВ:27°	43
14-15	N57,56769 E 33,53994	ЮВ:87°	110
15-16	N57,56734 E 33,54014	ЮЗ:14°	77
16-17	N57,56664 E 33,54134	ЮЗ:68°	65
17-18	N57,56631 E 33,54002	СЗ:46°	245
18-19	N57,56831 E 33,53752	СЗ:46°	230
19-1	N57,56966 E 33,53498	СЗ:46°	125

Условные обозначения: — границы участка; * - глазомерная оценка

Исполнитель работ по проведению лесопатологического обследования:

ФИО: Иванов О.Г.

Подпись _____

Дата составления документа 29.09.17.

Телефон: 32-15-77

1. Визуальное лесопатологическое обследование.***Наземное****Дистанционное**

1.1. На площади 4,3 га фактическая таксационная характеристика лесного насаждения соответствует (не соответствует) таксационному описанию (нужное подчеркнуть).

Причины несоответствия

Список участков с выявленными несоответствиями приведен в приложении 1 к настоящему Акту.

1.2. Лесные насаждения с нарушенной и утраченной устойчивостью выявлены на площади 2,9 га:

Участковое лесничество	Урочище (дача)	Площадь, га		Причина ослабления (гибели)
		с нарушенной устойчивостью	с утраченной устойчивостью	
Западное	ЗАО "Граничное"	2,9		882,881
Итого		2,9		

Состояние обследованных лесных насаждений приведено в приложениях 1.1-1.4 к Акту в зависимости от метода проведения ЛПО.

1.3. В обследованных лесных участках прогнозируется:

Прогноз	Площадь, га
Ослабление лесных насаждений	
Усыхание лесных насаждений различной степени	
Развитие очагов вредных организмов	

1.4. Обнаружено загрязнение лесного участка отходами и выбросами:

Промышленными _____

Бытовыми _____

Вид загрязнения	Размеры загрязнения			Объем, кубм	Площадь загрязнения
	длина, м	ширина, м	высота, м		

ЗАКЛЮЧЕНИЕ

Оценка текущего санитарного и лесопатологического состояния лесных насаждений, назначенные профилактические мероприятия по защите лесов, агитационные мероприятия:

В квартале № 17(162) выделе № 24 на площади 2,9 га Западного участкового лесничества произошла гибель насаждения в результате воздействия шквалистых ураганных ветров 2 августа 2017 года.

Процент повреждения деревьев составляет 95 %, в соответствии с п. 46 приложения 1 к приказу Минприроды России от 16.09.2016 г. № 480 назначается выборочная санитарная рубка.

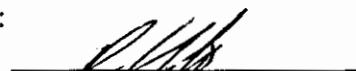
На остальной площади выдела (1,4 га) проведение мероприятий не требуется.

Исполнитель работ по проведению лесопатологического обследования:

ФИО

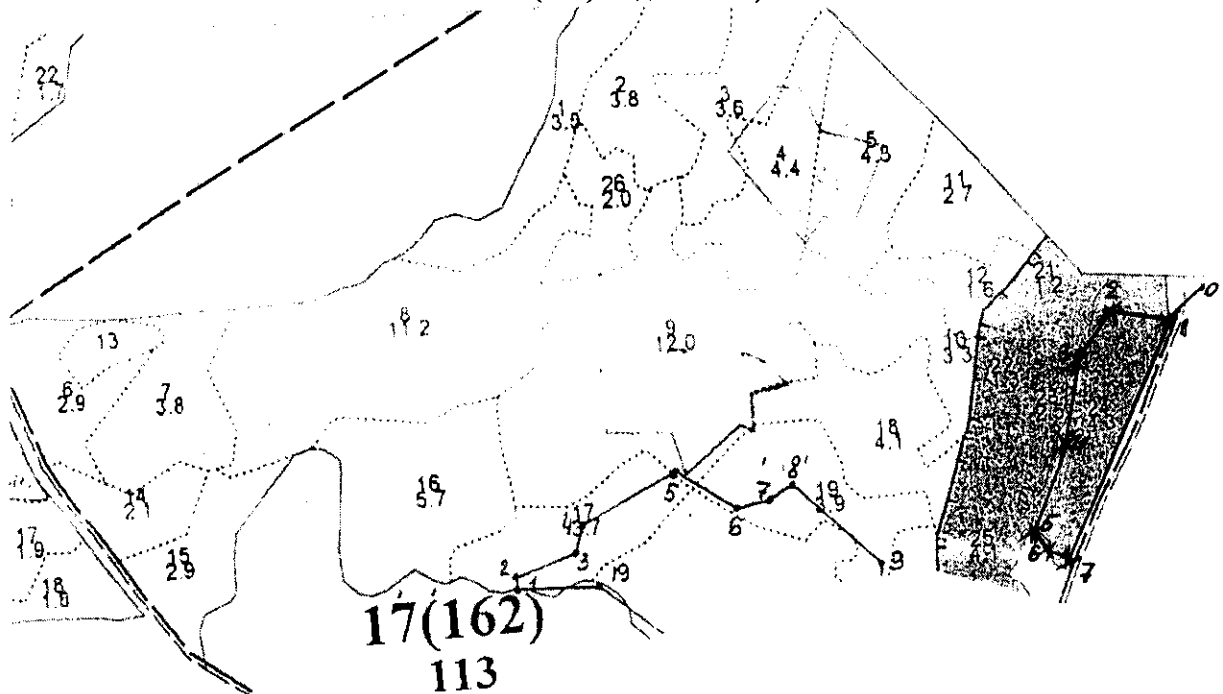
Иванов О.Г.

Подпись



*Раздел включается в акт, в случае проведения лесопатологического обследования визуальным способом.

Абрис участка
Западное участковое лесничество (по м/л ЗАО «Граничное»)
Кв. 17(162) выд. 24 пл. 2,9 га



Номера точек	Координаты	Румбы линий	Длина, м
0-1	N 57°34'369'' E 33°32'989''	ЮЗ:34°	62
1-2	N 57°34'366'' E 33°32'971''	ЮВ:85°	92
2-3	N 57°34'374'' E 33°32'882''	ЮЗ:24°30'	90
3-4	N 57°34'338'' E 33°32'839''	Ю:0°	125
4-5	N 57°34'269'' E 33°32'806''	ЮЗ:07°	135
5-6	N 57°34'202'' E 33°32'761''	ЮВ:27°30'	32
6-7	N 57°34'188'' E 33°32'773''	ЮВ:76°	38
7-1	N 57°34'178'' E 33°32'807''	СВ:12°	388

№ выдела	Ленты (круговые площадки) перечеа				
	№ ленты (площадки)	Длина, м	Ширина, м	Радиус, м	Площадь, га

Условные обозначения: — границы участка; * - глазомерная оценка.

Исполнитель работ по проведению лесопатологического обследования:

ФИО: Иванов О.Г.

Подпись

Дата составления документа 22.02.17.

Телефон: 32-15-77