


УТВЕРЖДАЮ:
Министр лесного хозяйства хозяйства
Тверской области
(должность)
Барышков В.В. 
(Ф.И.О., подпись)
24.10.2017
(Дата)

АКТ
лесопатологического обследования № 629

лесных насаждений Фировского лесничество (лесопарка)
Тверской области (субъект Российской Федерации)

Способ лесопатологического обследования:

1. Визуальный
2. Инструментальный

Место проведения

Участковое лесничество	Урочище (дача)	Квартал (кварталы)	Выдел (выделы)	Площадь, га
<i>Тысяцкое</i>		<i>54</i>	<i>22</i>	<i>5,2</i>
<i>Тысяцкое</i>		<i>54</i>	<i>31</i>	<i>3,6</i>

Лесопатологическое обследование проведено на общей площади 8,8 га.

1. Визуальное лесопатологическое обследование.*

Наземное Дистанционное

1.1. На площади 5,2 га фактическая таксационная характеристика лесного насаждения соответствует (не соответствует) таксационному описанию (нужное подчеркнуть). Причины несоответствия _____

Список участков с выявленными несоответствиями приведен в приложении 1 к настоящему Акту.

1.2. Лесные насаждения с нарушенной и утраченной устойчивостью выявлены на площади 1,7 га:

Участковое лесничество	Урочище (дача)	Площадь, га		Причина ослабления (гибели)
		с нарушенной устойчивостью	с утраченной устойчивостью	
Тысяцкое			1,7	882 881
Итого			1,7	

Состояние обследованных лесных насаждений приведено в приложениях 1.1 – 1.4 к Акту в зависимости от метода проведения ЛПО.

1.3. В обследованных лесных участках прогнозируется:

Прогноз	Площадь, га
Ослабление лесных насаждений	
Усыхание лесных насаждений различной степени	
Развитие очагов вредных организмов	

1.4. Обнаружено загрязнение лесного участка отходами и выбросами:

промышленными

бытовыми

Вид загрязнения	Размеры загрязнения			Объем, кубм	Площадь загрязнения, га
	длина, м	ширина, м	высота, м		

ЗАКЛЮЧЕНИЕ

Оценка текущего санитарного и лесопатологического состояния лесных насаждений, назначенные профилактические мероприятия по защите лесов, агитационные мероприятия:

В результате стихийного бедствия - шквалистого ветра 02.08.2017 в кв. 54 выд. 22

Тысяцкое участковое лесничество по лу по результатам

глазомерной оценки по состоянию деревьев в соответствии со шкалой категорий состояния деревьев

выявлено, что 80 % деревьев получили механические повреждения, их доля по признакам повреждения:

код (881) 30 % - воздействие сильных ветров, повлекшее наклон более 10°, изгиб или вывал;

код (882) 50 % - воздействие шквалистых ветров текущего года, повлекшее слом стволов.

Насаждение по категории состояния относится к категории погибших (с утраченной устойчивостью)

В соответствии с пунктом 46 приложения 1 Приказа Минприроды России от 16 сентября 2016 г. № 480

в границах, указанных в абрисе участка (прил.3) назначается санитарно-оздоровительное мероприятие:

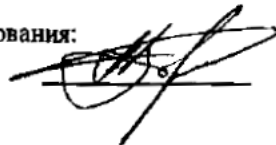
сплошная санитарная рубка (ССР) на площади 1,7 га

Исполнитель работ по проведению лесопатологического обследования:

Ф.И.О.

Ворова А.В.

Подпись



1. Визуальное лесопатологическое обследование.*

Наземное Дистанционное

1.1. На площади 3,6 га фактическая таксационная характеристика лесного насаждения соответствует (не соответствует) таксационному описанию (нужное подчеркнуть). Причины несоответствия _____

Список участков с выявленными несоответствиями приведен в приложении 1 к настоящему Акту.

1.2. Лесные насаждения с нарушенной и утраченной устойчивостью выявлены на площади 0,5 га:

Участковое лесничество	Урочище (дача)	Площадь, га		Причина ослабления (гибели)
		с нарушенной устойчивостью	с утраченной устойчивостью	
Тысяцкое			0,5	882 881
Итого			0,5	

Состояние обследованных лесных насаждений приведено в приложениях 1.1 – 1.4 к Акту в зависимости от метода проведения ЛПО.

1.3. В обследованных лесных участках прогнозируется:

Прогноз	Площадь, га
Ослабление лесных насаждений	
Усыхание лесных насаждений различной степени	
Развитие очагов вредных организмов	

1.4. Обнаружено загрязнение лесного участка отходами и выбросами: промышленными
бытовыми

Вид загрязнения	Размеры загрязнения			Объем, кубм	Площадь загрязнения, га
	длина, м	ширина, м	высота, м		

ЗАКЛЮЧЕНИЕ

Оценка текущего санитарного и лесопатологического состояния лесных насаждений, назначенные профилактические мероприятия по защите лесов, агитационные мероприятия:

В результате стихийного бедствия - шквалистого ветра 02.08.2017 в кв. 54 выд. 31

Тысяцкое участковое лесничество по лу по результатам

глазомерной оценки по состоянию деревьев в соответствии со шкалой категорий состояния деревьев

выявлено, что 80 % деревьев получили механические повреждения, их доля по признакам повреждения:

код (881) 40 % - воздействие сильных ветров, повлекшее наклон более 10°, изгиб или вывал;

код (882) 40 % - воздействие шквалистых ветров текущего года, повлекшее слом стволов.

Насаждение по категории состояния относится к категории погибших (с утраченной устойчивостью)

В соответствии с пунктом 46 приложения 1 Приказа Минприроды России от 16 сентября 2016 г. № 480

в границах, указанных в абрисе участка (прил.3) назначается санитарно-оздоровительное мероприятие:

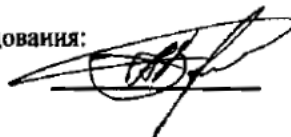
сплошная санитарная рубка (ССР) на площади 0,5 га

Исполнитель работ по проведению лесопатологического обследования:

Ф.И.О.

Ворожбит А.В.

Подпись



Результаты проведения лесопатологического обследования лесных насаждений за

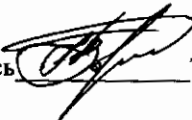
Субъект Российской Федерации **Тверская область**

Лесничество (лесопарк) **Фировское**

Участковое лесничество **Тысяцкое**

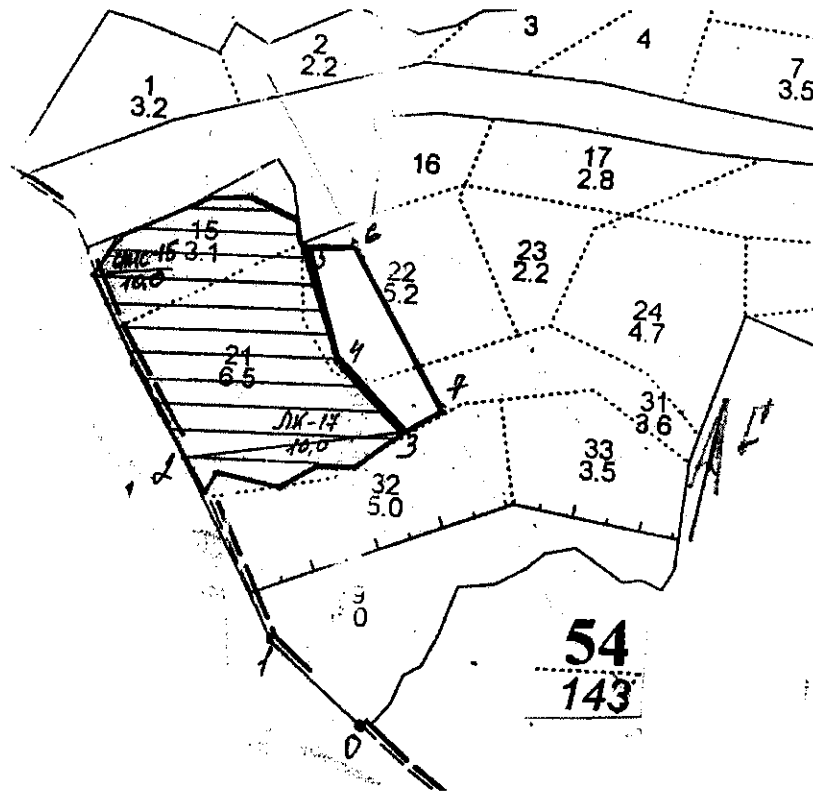
Урочище (лесная дача)

Номер квартала	Номер выдела	Площадь выдела, га	Целевое назначение	Категория защитных лесов	Номер лесопатологического выдела	Площадь лесопатологического выдела, га	Таксационная характеристика лесного насаждения									Число деревьев на пробе, шт.	Распределение деревьев по категориям состояния, %												Назначенные мероприятия					
							состав	порода	возраст	средняя высота, м	средний диаметр, см	тип леса	плотность	бонитет	запас, куб. м/га		от запаса												вид	площадь в рубку, га				
																	без признаков ослабления	ослабленные сильно	ослабленные слабо	усыхающие	свежий сухостой	старый сухостой	свежий ветровал	старый ветровал	свежий бурелом	старый бурелом	аварийные деревья	Признаки повреждения деревьев			Доля поврежденных деревьев, %	Причина ослабления, повреждения		
1	2	3	4	5	6	7	8	9	10	11	12	13	14	15	16	17	18	19	20	21	22	23	24	25	26	27	28	29	30	31	33	34		
54	22	5,2	3	132	1	1,7	6	E	55	21	20	Екис	0,7	1	240																ССР	1,7		
							2	C																										
							2	Б																										
Итого по выделу:																								30										
54	31	3,6	3	132	1	0,5	5	E	45	18	16	Екис	0,7	1	190										40	30					ССР	0,5		
							3	Б																										
							2	ОЛС																										
Итого по выделу:																								40	40									

Исполнитель работ по проведению ЛПО: Ф.И.О. Воробьев А.В. Подпись  Телефон 8(4822)32-15-78
 Дата составления документа 05.10.18.

Абрис участка
Тысяцкое участковое лесничество
Кв.54 выд.22,31 пл. 2,2 га

М 1:10000



№ выдела	Ленты (круговой площадки) перечета				
	№ ленты (площадки)	длина, м	ширина, м	радиус, м	площадь, га
22,31					2,2

Номера точек	Координаты	Румбы линий	Длина, м
0-1	57 00 31,2 34 30 48,9	СЗ : 59	175
1-2	57 00 34,4 34 30 41,7	СЗ : 39	254
2-3	57 00 41,9 34 30 34,5	СВ : 69	280
3-4	57 00 43,0 34 30 50,7	СЗ : 58	139
4-5	57 00 46,4 34 30 46,0	СЗ : 31	156
5-6	57 00 51,2 34 30 42,8	СВ : 71	71,5

Номера точек	Координаты	Румбы линий	Длина, м
6-7	57 00 51,5 34 30 47,4	ЮВ : 43	174
7-3	57 00 44,2 34 30 54,6	ЮЗ : 42	61

Номера точек	Координаты	Румбы линий	Длина, м

Условные обозначения _____ границы участка

Исполнитель работ по проведению лесопатологического обследования

ФИО Воробьев А.Ю. Подпись _____

Дата составления документа 05.10.17. Телефон 8(4822) 32-15-77