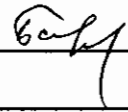


УТВЕРЖДАЮ:
Министр лесного хозяйства хозяйства
Тверской области
(должность)
Барышков В.В. 
(Ф.И.О., подпись)
24.10.2017
(Дата)

Акт
лесопатологического обследования № 628

лесных насаждений Фировского лесничество (лесопарка)
Тверской области (субъект Российской Федерации)

Способ лесопатологического обследования: 1. Визуальный X
2. Инструментальный

Место проведения

Участковое лесничество	Урочище (дача)	Квартал (кварталы)	Выдел (выделы)	Площадь, га
Кувшиновское	Каменское	201	22	0,8
Кувшиновское	Каменское	202	19	1,7
Кувшиновское	Каменское	202	20	2,1
Кувшиновское	Каменское	209	1	3,5
Кувшиновское	Каменское	209	2	0,3
Кувшиновское	Каменское	209	3	6,1
Кувшиновское	Каменское	209	4	1,6
Кувшиновское	Каменское	209	6	2,6
Кувшиновскок	Каменское	209	8	6,0

Лесопатологическое обследование проведено на общей площади 24,7 га.

1. Визуальное лесопатологическое обследование.*

Наземное Дистанционное

1.1. На площади 0,8 га фактическая таксационная характеристика лесного насаждения соответствует (не соответствует) таксационному описанию (нужное подчеркнуть). Причины несоответствия _____

Список участков с выявленными несоответствиями приведен в приложении 1 к настоящему Акту.

1.2. Лесные насаждения с нарушенной и утраченной устойчивостью выявлены на площади 0,6 га:

Участковое лесничество	Урочище (дача)	Площадь, га		Причина ослабления (гибели)
		с нарушенной устойчивостью	с утраченной устойчивостью	
<i>Кувшиновское</i>	<i>Каменское</i>		<i>0,6</i>	<i>882 881</i>
<i>Итого</i>			<i>0,6</i>	

Состояние обследованных лесных насаждений приведено в приложениях 1.1 – 1.4 к Акту в зависимости от метода проведения ЛПО.

1.3. В обследованных лесных участках прогнозируется:

Прогноз	Площадь, га
<i>Ослабление лесных насаждений</i>	
<i>Усыхание лесных насаждений различной степени</i>	
<i>Развитие очагов вредных организмов</i>	

1.4. Обнаружено загрязнение лесного участка отходами и выбросами:

промышленными

бытовыми

Вид загрязнения	Размеры загрязнения			Объем, кубм	Площадь загрязнения, га
	длина, м	ширина, м	высота, м		

ЗАКЛЮЧЕНИЕ

Оценка текущего санитарного и лесопатологического состояния лесных насаждений, назначенные профилактические мероприятия по защите лесов, агитационные мероприятия:

В результате стихийного бедствия - шквалистого ветра 02.08.2017 в кв. 201 выд. 22

Кувшиновское участковое лесничество по л/у Каменское по результатам

глазомерной оценки по состоянию деревьев в соответствии со шкалой категорий состояния деревьев

выявлено, что 80 % деревьев получили механические повреждения, их доля по признакам повреждения:

код (881) 40 % - воздействие сильных ветров, повлекшее наклон более 10°, изгиб или вывал;

код (882) 40 % - воздействие шквалистых ветров текущего года, повлекшее слом стволов.

Насаждение по категории состояния относится к категории погибших (с утраченной устойчивостью)

В соответствии с пунктом 46 приложения 1 Приказа Минприроды России от 16 сентября 2016 г. № 480

в границах, указанных в абрисе участка (прил.3) назначается санитарно-оздоровительное мероприятие:

сплошная санитарная рубка (ССР) на площади 0,6 га

Исполнитель работ по проведению лесопатологического обследования:

Ф.И.О.

Воробьев А.В.

Подпись



1. Визуальное лесопатологическое обследование.*

Наземное Дистанционное

1.1. На площади 1,7 га фактическая таксационная характеристика лесного насаждения соответствует (не соответствует) таксационному описанию (нужное подчеркнуть). Причнны несоответствия _____

Список участков с выявленными несоответствиями приведен в приложении 1 к настоящему Акту.

1.2. Лесные насаждения с нарушенной и утраченной устойчивостью выявлены на площади 0,2 га:

Участковое лесничество	Урочище (дача)	Площадь, га		Причина ослабления (гибели)
		с нарушенной устойчивостью	с утраченной устойчивостью	
Кувшиновское	Каменское		0,2	882 881
Итого			0,2	

Состояние обследованных лесных насаждений приведено в приложениях 1.1 – 1.4 к Акту в зависимости от метода проведения ЛПО.

1.3. В обследованных лесных участках прогнозируется:

Прогноз	Площадь, га
Ослабление лесных насаждений	
Усыхание лесных насаждений различной степени	
Развитие очагов вредных организмов	

1.4. Обнаружено загрязнение лесного участка отходами и выбросами:

промышленными

бытовыми

Вид загрязнения	Размеры загрязнения			Объем, кубм	Площадь загрязнения, га
	длина, м	ширина, м	высота, м		

ЗАКЛЮЧЕНИЕ

Оценка текущего санитарного и лесопатологического состояния лесных насаждений, назначенные профилактические мероприятия по защите лесов, агитационные мероприятия:

В результате стихийного бедствия - шквалистого ветра 02.08.2017 в кв. 202 вид. 19

Кувшиновское участковое лесничество по лу Каменское по результатам

глазомерной оценки по состоянию деревьев в соответствии со шкалой категорий состояния деревьев

выявлено, что 80 % деревьев получили механические повреждения, их доля по признакам повреждения:

код (881) 30 % - воздействие сильных ветров, повлекшее наклон более 10°, изгиб или вывал;

код (882) 50 % - воздействие шквалистых ветров текущего года, повлекшее слом стволов.

Насаждение по категории состояния относится к категории погибших (с утраченной устойчивостью)

В соответствии с пунктом 46 приложения 1 Приказа Минприроды России от 16 сентября 2016 г. № 480

в границах, указанных в абрисе участка (прил.3) назначается санитарно-оздоровительное мероприятие:

сплошная санитарная рубка (ССР) на площади 0,2 га

Исполнитель работ по проведению лесопатологического обследования:

Ф.И.О.

Борисов А.В.

Подпись

1. Визуальное лесопатологическое обследование.*Наземное Дистанционное

1.1. На площади 2,1 га фактическая таксационная характеристика лесного насаждения соответствует (не соответствует) таксационному описанию (нужное подчеркнуть). Причины несоответствия _____

Список участков с выявленными несоответствиями приведен в приложении 1 к настоящему Акту.

1.2. Лесные насаждения с нарушенной и утраченной устойчивостью выявлены на площади 1,0 га:

Участковое лесничество	Урочище (дача)	Площадь, га		Причина ослабления (гибели)
		с нарушенной устойчивостью	с утраченной устойчивостью	
Кувшиновское	Каменское		1,0	882 881
Итого			1,0	

Состояние обследованных лесных насаждений приведено в приложениях 1.1 – 1.4 к Акту в зависимости от метода проведения ЛПО.

1.3. В обследованных лесных участках прогнозируется:

Прогноз	Площадь, га
Ослабление лесных насаждений	
Усыхание лесных насаждений различной степени	
Развитие очагов вредных организмов	

1.4. Обнаружено загрязнение лесного участка отходами и выбросами:

промышленными

бытовыми

Вид загрязнения	Размеры загрязнения			Объем, кубм	Площадь загрязнения, га
	длина, м	ширина, м	высота, м		

ЗАКЛЮЧЕНИЕ

Оценка текущего санитарного и лесопатологического состояния лесных насаждений, назначенные профилактические мероприятия по защите лесов, агитационные мероприятия:

В результате стихийного бедствия - шквалистого ветра 02.08.2017 в кв. 202 вид. 20

Кувшиновское участковое лесничество по лу Каменское по результатам

глазомерной оценки по состоянию деревьев в соответствии со шкалой категорий состояния деревьев

выявлено, что 100 % деревьев получили механические повреждения, их доля по признакам повреждения:

код (881) 30 % - воздействие сильных ветров, повлекшее наклон более 10°, изгиб или вывал;

код (882) 70 % - воздействие шквалистых ветров текущего года, повлекшее слом стволов.

Насаждение по категории состояния относится к категории погибших (с утраченной устойчивостью)

В соответствии с пунктом 46 приложения 1 Приказа Минприроды России от 16 сентября 2016 г. № 480

в границах, указанных в абрисе участка (прил.3) назначается санитарно-оздоровительное мероприятие:

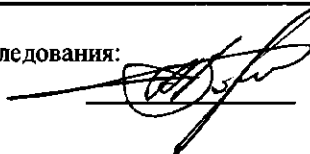
сплошная санитарная рубка (ССР) на площади 1,0 га

Исполнитель работ по проведению лесопатологического обследования:

Ф.И.О.

Воробьев А.В.

Подпись



1. Визуальное лесопатологическое обследование.*

Наземное Дистанционное

1.1. На площади 3,5 га фактическая таксационная характеристика лесного насаждения соответствует (не соответствует) таксационному описанию (нужное подчеркнуть). Причины несоответствия _____

Список участков с выявленными несоответствиями приведен в приложении 1 к настоящему Акту.

1.2. Лесные насаждения с нарушенной и утраченной устойчивостью выявлены на площади 0,9 га:

Участковое лесничество	Урочище (дача)	Площадь, га		Причина ослабления (гибели)
		с нарушенной устойчивостью	с утраченной устойчивостью	
Кувшиновское	Каменское		0,9	882 881
Итого			0,9	

Состояние обследованных лесных насаждений приведено в приложениях 1.1 – 1.4 к Акту в зависимости от метода проведения ЛПО.

1.3. В обследованных лесных участках прогнозируется:

Прогноз	Площадь, га
Ослабление лесных насаждений	
Усыхание лесных насаждений различной степени	
Развитие очагов вредных организмов	

1.4. Обнаружено загрязнение лесного участка отходами и выбросами:

промышленными

бытовыми

Вид загрязнения	Размеры загрязнения			Объем, кубм	Площадь загрязнения, га
	длина, м	ширина, м	высота, м		

ЗАКЛЮЧЕНИЕ

Оценка текущего санитарного и лесопатологического состояния лесных насаждений, назначенные профилактические мероприятия по защите лесов, агитационные мероприятия:

В результате стихийного бедствия - шквалистого ветра 02.08.2017 в кв. 209 выд. 1

Кувшиновское участковое лесничество по л/у Каменское по результатам

глазомерной оценки по состоянию деревьев в соответствии со шкалой категорий состояния деревьев

выявлено, что 80 % деревьев получили механические повреждения, их доля по признакам повреждения:

код (881) 30 % - воздействие сильных ветров, повлекшее наклон более 10°, изгиб или вывал;

код (882) 50 % - воздействие шквалистых ветров текущего года, повлекшее слом стволов.

Насаждение по категории состояния относится к категории погибших (с утраченной устойчивостью)

В соответствии с пунктом 46 приложения 1 Приказа Минприроды России от 16 сентября 2016 г. № 480

в границах, указанных в абрисе участка (прил.3) назначается санитарно-оздоровительное мероприятие:

сплошная санитарная рубка (ССР) на площади 0,9 га

Исполнитель рабс
Ф.И.О.

Воробьев А.В.

Подпись



1. Визуальное лесопатологическое обследование.*

Наземное Дистанционное

1.1. На площади 0,3 га фактическая таксационная характеристика лесного насаждения соответствует (не соответствует) таксационному описанию (нужное подчеркнуть). Причины несоответствия _____

Список участков с выявленными несоответствиями приведен в приложении 1 к настоящему Акту.

1.2. Лесные насаждения с нарушенной и утраченной устойчивостью выявлены на площади 0,1 га:

Участковое лесничество	Урочище (дача)	Площадь, га		Причина ослабления (гибели)
		с нарушенной устойчивостью	с утраченной устойчивостью	
Кувшиновское	Каменское		0,1	882 881
Итого			0,1	

Состояние обследованных лесных насаждений приведено в приложениях 1.1 – 1.4 к Акту в зависимости от метода проведения ЛПО.

1.3. В обследованных лесных участках прогнозируется:

Прогноз	Площадь, га
Ослабление лесных насаждений	
Усыхание лесных насаждений различной степени	
Развитие очагов вредных организмов	

1.4. Обнаружено загрязнение лесного участка отходами и выбросами:

промышленными

бытовыми

Вид загрязнения	Размеры загрязнения			Объём, кубм	Площадь загрязнения, га
	длина, м	ширина, м	высота, м		

ЗАКЛЮЧЕНИЕ

Оценка текущего санитарного и лесопатологического состояния лесных насаждений, назначенные профилактические мероприятия по защите лесов, агитационные мероприятия:

В результате стихийного бедствия - шквалистого ветра 02.08.2017 в кв. 209 выд. 2

Кувшиновское участковое лесничество по лу Каменское по результатам
глазомерной оценки по состоянию деревьев в соответствии со шкалой категорий состояния деревьев
выявлено, что 100 % деревьев получили механические повреждения, их доля по признакам повреждения:

код (881) 30 % - воздействие сильных ветров, повлекшее наклон более 10°, изгиб или вывал;

код (882) 70 % - воздействие шквалистых ветров текущего года, повлекшее слом стволов.

Насаждение по категории состояния относится к категории погибших (с утраченной устойчивостью)


В соответствии с пунктом 46 приложения 1 Приказа Минприроды России от 16 сентября 2016 г. № 480
в границах, указанных в абрисе участка (прил.3) назначается санитарно-оздоровительное мероприятие:
сплошная санитарная рубка (ССР) на площади 0,1 га

Исполнитель работ по проведению лесопатологического обследования:

Ф.И.О.

Ворожытский В.Ю.

Подпись



1. Визуальное лесопатологическое обследование.*

Наземное Дистанционное

1.1. На площади 6,1 га фактическая таксационная характеристика лесного насаждения соответствует (не соответствует) таксационному описанию (нужное подчеркнуть). Причины несоответствия _____

Список участков с выявленными несоответствиями приведен в приложении 1 к настоящему Акту.

1.2. Лесные насаждения с нарушенной и утраченной устойчивостью выявлены на площади 3,1 га:

Участковое лесничество	Урочище (дача)	Площадь, га		Причина ослабления (гибели)
		с нарушенной устойчивостью	с утраченной устойчивостью	
Кувшиновское	Каменское		3,1	882 881
Итого			3,1	

Состояние обследованных лесных насаждений приведено в приложениях 1.1 – 1.4 к Акту в зависимости от метода проведения ЛПО.

1.3. В обследованных лесных участках прогнозируется:

Прогноз	Площадь, га
Ослабление лесных насаждений	
Усыхание лесных насаждений различной степени	
Развитие очагов вредных организмов	

1.4. Обнаружено загрязнение лесного участка отходами и выбросами:

промышленными

бытовыми

Вид загрязнения	Размеры загрязнения			Объем, кубм	Площадь загрязнения, га
	длина, м	ширина, м	высота, м		

ЗАКЛЮЧЕНИЕ

Оценка текущего санитарного и лесопатологического состояния лесных насаждений, назначенные профилактические мероприятия по защите лесов, агитационные мероприятия:

В результате стихийного бедствия - шквалистого ветра 02.08.2017 в кв. 209 выд. 3

Кувшиновское участковое лесничество по л/у Каменское по результатам

глазомерной оценки по состоянию деревьев в соответствии со шкалой категорий состояния деревьев

выявлено, что 80 % деревьев получили механические повреждения, их доля по признакам повреждения:

код (881) 30 % - воздействие сильных ветров, повлекшее наклон более 10°, изгиб или вывал;

код (882) 50 % - воздействие шквалистых ветров текущего года, повлекшее слом стволов.

Насаждение по категории состояния относится к категории погибших (с утраченной устойчивостью)

В соответствии с пунктом 46 приложения 1 Приказа Минприроды России от 16 сентября 2016 г. № 480

в границах, указанных в абрисе участка (прил.3) назначается санитарно-оздоровительное мероприятие:

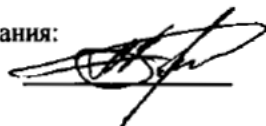
сплошная санитарная рубка (ССР) на площади 3,1 га

Исполнитель работ по проведению лесопатологического обследования:

Ф.И.О.

Ворожоб В.В.

Подпись



1. Визуальное лесопатологическое обследование.*

Наземное Дистанционное

1.1. На площади 1,6 га фактическая таксационная характеристика лесного насаждения соответствует (не соответствует) таксационному описанию (нужное подчеркнуть). Причины несоответствия _____

Список участков с выявленными несоответствиями приведен в приложении 1 к настоящему Акту.

1.2. Лесные насаждения с нарушенной и утраченной устойчивостью выявлены на площади 0,7 га:

Участковое лесничество	Урочище (дача)	Площадь, га		Причина ослабления (гибели)
		с нарушенной устойчивостью	с утраченной устойчивостью	
<i>Кувшиновское</i>	<i>Каменское</i>		<i>0,7</i>	<i>882 881</i>
<i>Итого</i>			<i>0,7</i>	

Состояние обследованных лесных насаждений приведено в приложениях 1.1 – 1.4 к Акту в зависимости от метода проведения ЛПО.

1.3. В обследованных лесных участках прогнозируется:

Прогноз	Площадь, га
<i>Ослабление лесных насаждений</i>	
<i>Усыхание лесных насаждений различной степени</i>	
<i>Развитие очагов вредных организмов</i>	

1.4. Обнаружено загрязнение лесного участка отходами и выбросами:

промышленными

бытовыми

Вид загрязнения	Размеры загрязнения			Объем, кубм	Площадь загрязнения, га
	длина, м	ширина, м	высота, м		

ЗАКЛЮЧЕНИЕ

Оценка текущего санитарного и лесопатологического состояния лесных насаждений, назначенные профилактические мероприятия по защите лесов, агитационные мероприятия:

В результате стихийного бедствия - шквалистого ветра 02.08.2017 в кв. 209 выд. 4

Кувшиновское участковое лесничество по лу Каменское по результатам

глазомерной оценки по состоянию деревьев в соответствии со шкалой категорий состояния деревьев

выявлено, что 80 % деревьев получили механические повреждения, их доля по признакам повреждения:

код (881) 30 % - воздействие сильных ветров, повлекшее наклон более 10°, изгиб или вывал;

код (882) 50 % - воздействие шквалистых ветров текущего года, повлекшее слом стволов.

Насаждение по категории состояния относится к категории погибших (с утраченной устойчивостью)

В соответствии с пунктом 46 приложения 1 Приказа Минприроды России от 16 сентября 2016 г. № 480

в границах, указанных в абрисе участка (прил.3) назначается санитарно-оздоровительное мероприятие:

сплошная санитарная рубка (ССР) на площади 0,7 га

Исполнитель работ по проведению лесопатологического обследования:

Ф.И.О.

Воробей В.В.

Подпись



I. Визуальное лесопатологическое обследование.*

Наземное Дистанционное

1.1. На площади 2,6 га фактическая таксационная характеристика лесного насаждения соответствует (не соответствует) таксационному описанию (нужное подчеркнуть). Причины несоответствия _____

Список участков с выявленными несоответствиями приведен в приложении 1 к настоящему Акту.

1.2. Лесные насаждения с нарушенной и утраченной устойчивостью выявлены на площади 0,1 га:

Участковое лесничество	Урочище (дача)	Площадь, га		Причина ослабления (гибели)
		с нарушенной устойчивостью	с утраченной устойчивостью	
Кувшиновское	Каменское		0,1	882 881
Итого			0,1	

Состояние обследованных лесных насаждений приведено в приложениях 1.1 – 1.4 к Акту в зависимости от метода проведения ЛПО.

1.3. В обследованных лесных участках прогнозируется:

Прогноз	Площадь, га
Ослабление лесных насаждений	
Усыхание лесных насаждений различной степени	
Развитие очагов вредных организмов	

1.4. Обнаружено загрязнение лесного участка отходами и выбросами:

промышленными

бытовыми

Вид загрязнения	Размеры загрязнения			Объем, кубм	Площадь загрязнения, га
	длина, м	ширина, м	высота, м		

ЗАКЛЮЧЕНИЕ

Оценка текущего санитарного и лесопатологического состояния лесных насаждений, назначенные профилактические мероприятия по защите лесов, агитационные мероприятия:

В результате стихийного бедствия - шквалистого ветра 02.08.2017 в кв. 209 выд. 6

Кувшиновское участковое лесничество по лу Каменское по результатам

глазомерной оценки по состоянию деревьев в соответствии со шкалой категорий состояния деревьев

выявлено, что 80 % деревьев получили механические повреждения, их доля по признакам повреждения:

код (881) 40 % - воздействие сильных ветров, повлекшее наклон более 10°, изгиб или вывал;

код (882) 40 % - воздействие шквалистых ветров текущего года, повлекшее слом стволов.

Насаждение по категории состояния относится к категории погибших (с утраченной устойчивостью)

В соответствии с пунктом 46 приложения 1 Приказа Минприроды России от 16 сентября 2016 г. № 480

в границах, указанных в абрисе участка (прил.3) назначается санитарно-оздоровительное мероприятие:


сплошная санитарная рубка (ССР) на площади 0,1 га

Исполнитель работ по проведению лесопатологического обследования:

Ф.И.О.

Воробыч А.В.

Подпись



I. Визуальное лесопатологическое обследование.*Наземное Дистанционное

1.1. На площади 6,0 га фактическая таксационная характеристика лесного насаждения соответствует (не соответствует) таксационному описанию (нужное подчеркнуть). Причны несоответствия _____

Список участков с выявленными несоответствиями приведен в приложении 1 к настоящему Акту.

1.2. Лесные насаждения с нарушенной и утраченной устойчивостью выявлены на площади 0,1 га:

Участковое лесничество	Урочище (дача)	Площадь, га		Причина ослабления (гибели)
		с нарушенной устойчивостью	с утраченной устойчивостью	
Кувшиновск	Каменское		0,1	882 881
Итого			0,1	

Состояние обследованных лесных насаждений приведено в приложениях 1.1 – 1.4 к Акту в зависимости от метода проведения ЛПО.

1.3. В обследованных лесных участках прогнозируется:

Прогноз	Площадь, га
Ослабление лесных насаждений	
Усыхание лесных насаждений различной степени	
Развитие очагов вредных организмов	

1.4. Обнаружено загрязнение лесного участка отходами и выбросами:

промышленными

бытовыми

Вид загрязнения	Размеры загрязнения			Объем, кубм	Площадь загрязнения, га
	длина, м	ширина, м	высота, м		

ЗАКЛЮЧЕНИЕ

Оценка текущего санитарного и лесопатологического состояния лесных насаждений, назначенные профилактические мероприятия по защите лесов, агитационные мероприятия:

В результате стихийного бедствия - шквалистого ветра 02.08.2017 в кв. 209 выд. 8

Кувшиновск участковое лесничество по лу Каменское по результатам

глазомерной оценки по состоянию деревьев в соответствии со шкалой категорий состояния деревьев

выявлено, что 80 % деревьев получили механические повреждения, их доля по признакам повреждения:

код (881) 40 % - воздействие сильных ветров, повлекшее наклон более 10°, изгиб или вывал;

код (882) 40 % - воздействие шквалистых ветров текущего года, повлекшее слом стволов.

Насаждение по категории состояния относится к категории погибших (с утраченной устойчивостью)

В соответствии с пунктом 46 приложения 1 Приказа Минприроды России от 16 сентября 2016 г. № 480

в границах, указанных в абрисе участка (прил.3) назначается санитарно-оздоровительное мероприятие:

сплошная санитарная рубка (ССР) на площади 0,1 га

Исполнитель работ по проведению лесопатологического обследования:

Ф.И.О.

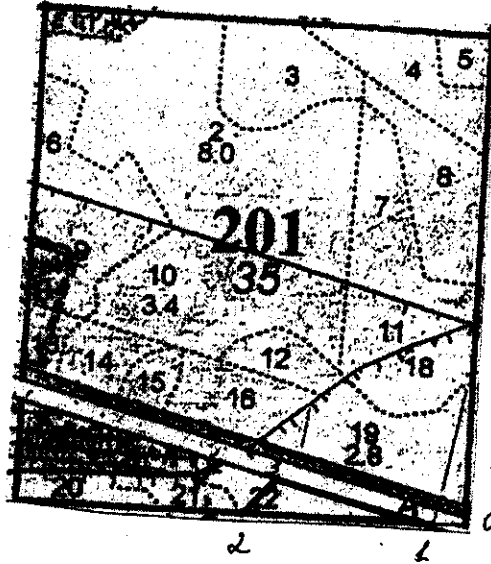
Ворова В.В.

Подпись



Абрис участка
Кувшиновское участковое лесничество (по м/л Каменское лесничество)
Кв.201 выд.22 пл. 0,6 га

М 1:10000



№ выдела	Ленты (круговой площадки) перечета				площадь, га
	№ ленты (площадки)	длина, м	ширина, м	радиус, м	
22					0,6

Номера точек	Координаты	Румбы линий	Длина, м
0-1	57 02 11,9 34 03 14,9	ЮЗ: 82	61
1-2	57 02 12,0 34 03 11,0	ЮЗ : 82	242
2-3	57 02 12,2 34 02 57,3	СВ : 35	64
3-1	57 02 13,9 34 02 58,0	ЮВ : 85	204

Номера точек	Координаты	Румбы линий	Длина, м

Номера точек	Координаты	Румбы линий	Длина, м

Условные обозначения _____ границы участка

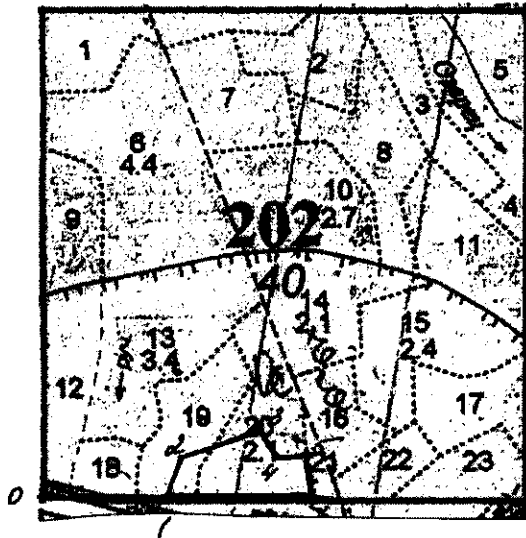
Исполнитель работ по проведению лесопатологического обследования:

ФИО Воробьев А.Ю. Подпись 

Дата составления документа 05.10.17 Телефон 8(4822) 32-15-77

Абрис участка
Кувшиновское участковое лесничество (по м/л Каменское лесничество)
Кв.202 выд.19,20 пл. 1,2 га

М 1:10000



№ выдела	Ленты (круговой площадки) перечета				
	№ ленты (площадки)	длина, м	ширина, м	радиус, м	площадь, га
19,20					1,2

Номера точек	Координаты	Румбы линий	Длина, м
0-1	57 02 11,9 34 03 14,9	СВ : 82	163
1-2	57 02 11,6 34 03 24,7	СВ : 14	61
2-3	57 02 13,5 34 03 25,6	СВ : 63	110
3-4	57 02 14,4 34 03 32,4	ЮВ : 41	46
4-5	57 02 13,2 34 03 33,1	СВ : 85	36
5-6	57 02 13,1 34 03 35,9	ЮВ : 21	53

Номера точек	Координаты	Румбы линий	Длина, м
6-1	57 02 11,5 34 03 36,4	ЮЗ : 82	199

Номера точек	Координаты	Румбы линий	Длина, м

Условные обозначения _____ границы участка

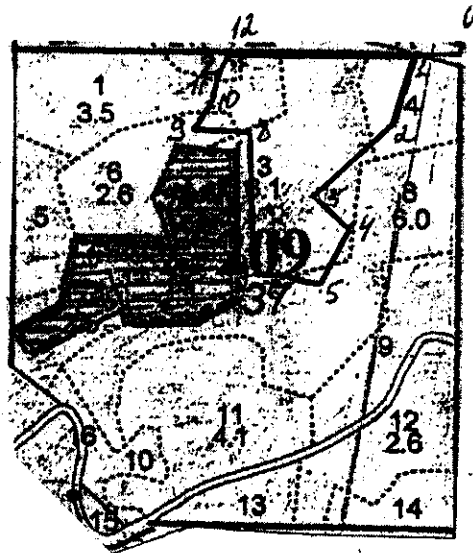
Исполнитель работ по проведению лесопатологического обследования:

ФИО Воробьев А.Ю. Подпись _____

Дата составления документа 05.10.17 Телефон 8(4822) 32-15-77

Абрис участка
Кувшиновское участковое лесничество (по м/л Каменское лесничество)
Кв.209 выд.1,2,3,4,6,8 пл. 5,0 га

М 1:10000



№ выдела	Ленты (круговой площадки) перечета				
	№ ленты (площадки)	длина, м	ширина, м	радиус, м	площадь, га
1,2,3,4,6,8					5,0

Номера точек	Координаты	Румбы линий	Длина, м
0-1	57 02 11,9 34 03 14,9	ЮЗ : 82	61
1-2	57 02 12,0 34 03 11,0	ЮЗ : 7	104
2-3	57 02 08,8 34 03 09,7	ЮЗ : 40	142
3-4	57 02 07,0 34 03 03,4	ЮВ : 58	62
4-5	57 02 05,0 34 03 06,1	ЮЗ : 21	85,5
5-6	57 02 02,1 34 03 03,5	СЗ : 81	63,5

Номера точек	Координаты	Румбы линий	Длина, м
6-7	57 02 02,5 34 02 59,9	ЮЗ : 62	22,5
7-8	57 02 02,1 34 02 57,7	СЗ : 10	190
8-9	57 02 08,8 34 02 58,2	ЮЗ : 84	81
9-10	57 02 09,0 34 02 53,1	СВ : 21	55,5
10-11	57 02 10,0 34 02 54,3	СЗ : 4	31,5
11-12	57 02 11,0 34 02 55,0	СВ : 35	35

Номера точек	Координаты	Румбы линий	Длина, м
12-1	57 02 12,0 34 02 55,9	СВ : 82	242

Условные обозначения _____ границы участка

Исполнитель работ по проведению лесопатологического обследования:

ФИО Воробьев А.Ю. Подпись _____

Дата составления документа 05.10.17. Телефон 8(4822) 32-15-77