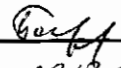


УТВЕРЖДАЮ:
Министр лесного хозяйства хозяйства
Тверской области
(должность)
Барышков В.В. 
(Ф.И.О., подпись)
20 марта 2018 г.
(Дата)

Акт
лесопатологического обследования № 1549

лесных насаждений Фировского лесничества (лесопарка)
Тверской области (субъект Российской Федерации)

Способ лесопатологического обследования: 1. Визуальный
2. Инструментальный

Место проведения

Участковое лесничество	Урочище (дача)	Квартал (кварталы)	Выдел (выделы)	Площадь, га
Баталинское	Баталинское	10	19	8.4

Лесопатологическое обследование проведено на общей площади 8.4 га.

1. Визуальное лесопатологическое обследование.*

Наземное Дистанционное

1.1. На площади 8.4 га фактическая таксационная характеристика лесного насаждения соответствует (не соответствует) таксационному описанию (нужное подчеркнуть). Причины несоответствия _____

Список участков с выявленными несоответствиями приведен в приложении 1 к настоящему Акту.

1.2. Лесные насаждения с нарушенной и утраченной устойчивостью выявлены на площади 7.4 га:

Участковое лесничество	Урочище (дача)	Площадь, га		Причина ослабления (гибели)
		с нарушенной устойчивостью	с утраченной устойчивостью	
Баталинское	Баталинское		7.4	882 881
Итого			7.4	

Состояние обследованных лесных насаждений приведено в приложениях 1.1 – 1.4 к Акту в зависимости от метода проведения ЛПО.

1.3. В обследованных лесных участках прогнозируется:

Прогноз	Площадь, га
Ослабление лесных насаждений	
Усыхание лесных насаждений различной степени	
Развитие очагов вредных организмов	

1.4. Обнаружено загрязнение лесного участка отходами и выбросами:

промышленными

бытовыми

Вид загрязнения	Размеры загрязнения			Объем, кубм	Площадь загрязнения, га
	длина, м	ширина, м	высота, м		

ЗАКЛЮЧЕНИЕ

Оценка текущего санитарного и лесопатологического состояния лесных насаждений, назначенные профилактические мероприятия по защите лесов, агитационные мероприятия:

В результате стихийного бедствия - шквалистого ветра 02.09.2017 в кв. 10 выд. 19

Баталинского участкового лесничества по л/у Баталинского по результатам глазомерной оценки по состоянию деревьев в соответствии со шкалой категорий состояния деревьев выявлено, что 75 % деревьев получили механические повреждения, их доля по признакам повреждения:

код (881) 15 % - воздействие сильных ветров, повлекшее наклон более 10°, изгиб или вывал;

код (882) 60 % - воздействие шквалистых ветров текущего года, повлекшее слом стволов.

Насаждение по категории состояния относится к категории погибших (с утраченной устойчивостью)

В соответствии с пунктом 46 приложения 1 Приказа Минприроды России от 16 сентября 2016 г. № 480 в границах, указанных в абрисе участка (прил.3) назначается санитарно-оздоровительное мероприятие:

сплошная санитарная рубка (ССР) на площади 7.4 га

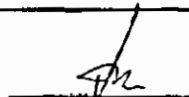
на оставшейся площади выдела 1.0 га мероприятия не назначаются

Исполнитель работ по проведению лесопатологического обследования:

Ф.И.О.

Андреев.В.В.

Подпись



* Раздел включается в акт, в случае проведения лесопатологического обследования визуальным способом.

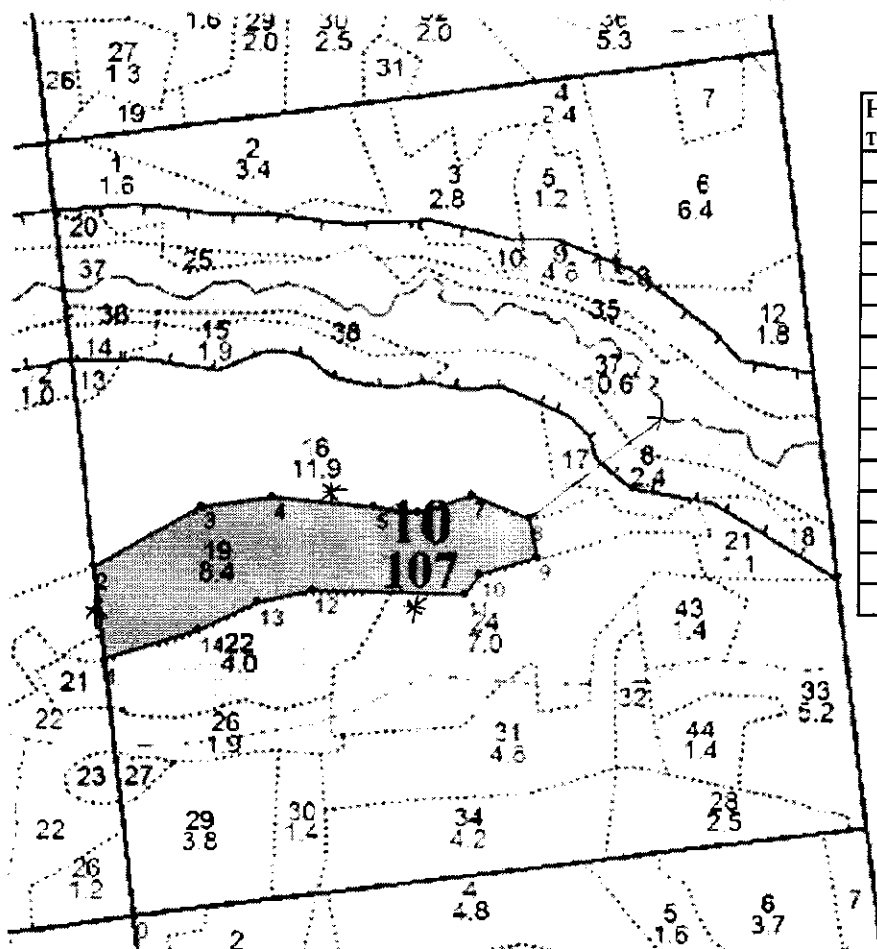
К акту лесопатологического обследования

Абрис участка

ГКУ «Фировское лесничество Тверской области»

Баталинское участковое лесничество (по м/л Баталинское)

Кв. 10 выд. 19 пл. 7,4 га.



Номера точек	Координаты		Румбы линий	Длина, м
0-1	57°37.638'	034°01.128'	СЗ: 7°	346.00
1-2	57°37.825'	034°01.096'	СЗ: 7°	127.00
2-3	57°37.892'	034°01.082'	СВ: 60.5°	166.00
3-4	57°37.932'	034°01.228'	СВ: 81.5°	97.00
4-5	57°37.942'	034°01.319'	ЮВ: 84.5°	139.00
5-6	57°37.937'	034°01.463'	ЮВ: 82°	58.00
6-7	57°37.931'	034°01.504'	СВ: 71.5°	75.00
7-8	57°37.936'	034°01.604'	ЮВ: 67.5°	85.00
8-9	57°37.928'	034°01.666'	ЮВ: 10°	54.00
9-10	57°37.894'	034°01.691'	ЮЗ: 72.5°	79.00
10-11	57°37.884'	034°01.619'	ЮЗ: 36°	32.00
11-12	57°37.870'	034°01.591'	СЗ: 88.5°	205.00
12-13	57°37.871'	034°01.373'	ЮЗ: 77.5°	77.00
13-14	57°37.865'	034°01.315'	ЮЗ: 65.5°	85.00
14-1	57°37.840'	034°01.199'	ЮЗ: 72°	134.00

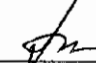
От края проведения СРС (выдел 19, квартала 10) до водного объекта 210 метров (река Крупница водоохранная зона 100 метров), данный участок не попадает под действия водного кодекса.

№ выдела	Ленты (круговые площадки) перечета				
	№ ленты (площадки)	Длина, м	Ширина, м	Радиус, м	Площадь, га
19	Визуальное ЛПО				7,4

Условные обозначения: — границы участка; * место глазомерной таксации

Исполнитель работ по проведению лесопатологического обследования:

ФИО Андреев. В. В.

Подпись 

Дата составления документа 12.03.2018г.

Телефон 32-15-77