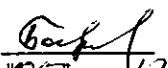


Приложение 2  
к приказу Минприроды России  
от 16.09.2016 № 480  
Форма  
"УТВЕРЖДАЮ"  
Министр лесного хозяйства Тверской  
области

  
Барышков В.В.  
05/12/2017 г.

Акт  
лесопатологического обследования № 1124  
лесных насаждений Осташковского лесничества (лесопарка)  
Тверской области (субъекта Российской Федерации)

Способ лесопатологического обследования: 1. Визуальный   
2. Инструментальный

Место проведения

Участковое лесничество	Урочище (дача)	Квартал (кварталы)	Выдел (выделы)	Площадь, га
Охватское	Соблагское	103	4	39,0

Лесопатологическое обследование проведено на общей площади 39,0 га.

1. **Визуальное лесопатологическое обследование.\***

Наземное  Дистанционное

1.1. На площади 39,0 га фактическая таксационная характеристика лесного насаждения соответствует (не соответствует) таксационному описанию (нужное подчеркнуть).

Причины несоответствия \_\_\_\_\_

Список участков с выявленными несоответствиями приведен в приложении 1 к настоящему Акту.

1.2. Лесные насаждения с нарушенной и утраченной устойчивостью выявлены на площади 12,7 га:

Участковое лесничество	Урочище (дача)	Площадь, га		Причина ослабления (гибели)
		с нарушенной устойчивостью	с утраченной устойчивостью	
Охватское	Соблагское	12,7		882
Итого		12,7		

Состояние обследованных лесных насаждений приведено в приложениях 1.1-1.4 к Акту в зависимости от метода проведения ЛПО.

1.3. В обследованных лесных участках прогнозируется:

Прогноз	Площадь, га
Ослабление лесных насаждений	
Усыхание лесных насаждений различной степени	
Развитие очагов вредных организмов	

1.4. Обнаружено загрязнение лесного участка отходами и выбросами:

Промышленными  Бытовыми

Вид загрязнения	Размеры загрязнения			Объем, кубм	Площадь загрязнения
	длина, м	ширина, м	высота, м		

**ЗАКЛЮЧЕНИЕ**

Оценка текущего санитарного и лесопатологического состояния лесных насаждений, назначенные профилактические мероприятия по защите лесов, агитационные мероприятия:

В квартале № 103 выделе № 4 на площади 12,7 га участкового лесничества Охватское

наблюдается усыхание насаждения, необходимо проведение инструментального обследования

На остальной площади (26,3 га) мероприятия не назначаются.

Исполнитель работ по проведению лесопатологического обследования:

ФИО \_\_\_\_\_ инженер-лесопатолог Брыкин О.О.

Подпись \_\_\_\_\_

Дата обследования \_\_\_\_\_ 11.09.2017 \_\_\_\_\_

\*Раздел включается в акт, в случае проведения лесопатологического обследования визуальным способом.

2. **Инструментальное обследование лесного участка.\***

2.1. Фактическая таксационная характеристика лесного насаждения соответствует  
(не соответствует) (нужное подчеркнуть) таксационному описанию. Причины несоответствия:

Ведомость лесных участков с выявленными несоответствиями таксационным описаниям приведена в приложении 1 к Акту.

2.2. Состояние насаждений: с нарушенной устойчивостью   
с утраченной устойчивостью

причины повреждения:

Воздействия шквалистых и ураганных ветров текущего года, повлекшие слом стволов деревьев,  
Воздействия сильных ветров текущего года, повлекшие наклон более 10°, изгиб или вывал деревьев

стволовыми вредителями:

Вид вредителя	Порода	Встречаемость (% заселенных деревьев)	Степень заселения (слабая, средняя, сильная)

Повреждено огнём:

Вид пожара	Порода	Состояние корневых лап		Состояние корневой шейки		Подсушивание луба	
		% поврежденных огнём корней	% деревьев с данным повреждением	ожог корневой шейки по окружности (1/4; 2/4; 3/4; более 3/4)	% деревьев с данным повреждением	по окружности (1/4; 2/4; 3/4; более 3/4)	% деревьев с данным повреждением

Поражено болезнями:

Вид	Порода	Встречаемость (% поражённых деревьев)	Степень поражения (слабая, средняя, сильная)

2.3. Выборке подлежит 23,1 % деревьев, 24,6 % от запаса

в том числе:

ослабленных \_\_\_\_\_ %, (причины назначения) \_\_\_\_\_ ;  
 сильно ослабленных \_\_\_\_\_ %, (причины назначения) \_\_\_\_\_ ;  
 усыхающих \_\_\_\_\_ %, (причины назначения) \_\_\_\_\_ ;  
 свежего сухостоя \_\_\_\_\_ %, \_\_\_\_\_ ;  
 свежего ветровала: 3,2 %, \_\_\_\_\_ ;  
 свежего бурелома 21,4 %, \_\_\_\_\_ ;  
 старого ветровала: \_\_\_\_\_ %, \_\_\_\_\_ ;  
 старого бурелома \_\_\_\_\_ %, \_\_\_\_\_ ;  
 старого сухостоя \_\_\_\_\_ %, \_\_\_\_\_ ;  
 аварийных \_\_\_\_\_ %.

2.4. Полнота лесного насаждения после уборки деревьев, подлежащих рубке, составит 0,5  
Критическая полнота для данной категории лесных насаждений составляет НЕ ЛИМИТИРУЕТСЯ

## ЗАКЛЮЧЕНИЕ

С целью предотвращения негативных процессов или снижения ущерба от их воздействия назначено:

Участковое лесничество	Урочище (дача)	Квартал	Выдел	Площадь выдела, га	Вид мероприятия	Площадь мероприятия, га	Порода	Запас на выдел, куб.м	Крайние сроки проведения
Охватское	Соблагское	103	4	39	ВСП	12,7	С	687,1	2018

Ведомость перечета деревьев, назначенных в рубку, и лесного участка прилагаются (приложение 2 и 3 к Акту).

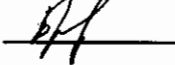
Меры по обеспечению возобновления:

Мероприятия, необходимые для предупреждения повреждения или поражения смежных насаждений

Сведения для расчета степени повреждения:

год образования старого сухостоя 2017 ;  
основная причина повреждения древесины 882 ;  
дата проведения обследований 11.09.2017 ;

Исполнитель работ по проведению лесопатологического обследования:

ФИО Брыкин О.О. Подпись   
Должность инженер-лесопатолог  
Организация Филиал ФБУ "Рослесозащита"- "Центр защиты леса Тверской области"

\* Раздел включается в акт в случае проведения лесопатологического обследования обследования инструментальным способом.

\* 882 - Воздействия шквалистых и ураганных ветров текущего года, повлекшие слом стволов деревьев

Приложение 1  
к акту лесопатологического обследования

Ведомость лесных участков с выявленными несоответствиями таксационным описаниям

Источник данных	Год проведения лесосурьейства	Номер квартала	Номер выдела	Площадь выдела, га	Целевое назначение лесов	Категория защитных лесов	Номер лесопатологического выдела	Площадь лесопатологического выдела, га	Таксационная характеристика											Заложено пробных площадей		
									состав	порода	возраст, лет	средняя высота, м	средний диаметр, см	тип леса	тип условий	местопроизрастания	полнота	бонитет	запас, куб. м/га	колличесство, шт	общая площадь, га	
ТО	2008	103	4	39	Защитные леса	уч-ки леса вокруг нас. пунктов, садов, товар.	1	12,7	10С	С	70	22	22	22	СВР	к	0,6	1	220	1	220	1,27
Ф	2008	103	4	39	Защитные леса	уч-ки леса вокруг нас. пунктов, садов, товар.	1	12,7	10С	С	70	22	22	22	СВР	к	0,6	1	220	1	220	1,27

Примечание:

ТО - таксационные описания

Ф - фактическая характеристика лесного насаждения

Исполнитель работ по проведению лесопатологического обследования:

ФИО Брыкин О.О.

Должность инженер-лесопатолог

Организация Филиал ФБУ "Гослесозащита" - Центр защиты леса Гверской области"

Подпись





**Результаты проведения лесопатологического обследования в лесных насаждениях,  
новржденных вредителями леса (хвое- листогрызущими)**

за \_\_\_\_\_ за \_\_\_\_\_ г.  
(месяц) 20 \_\_\_\_\_

Субъект Российской Федерации \_\_\_\_\_ Лесничество (лесопарк) \_\_\_\_\_ Осташковское  
Участковое лесничество \_\_\_\_\_ Охватское \_\_\_\_\_ Соблагское

Номер квартала	Номер выдела	Площадь выдела, га	Целевое назначение лесов	Категория защитных лесов	Номер лесопатологического выдела	Площадь лесопатологического выдела, га	Таксационная характеристика лесного насаждения							Виды вредителя	Доля поврежденных деревьев, % от количества	Распределение деревьев по степени обьедания, % от числа стволов				Назначенные мероприятия					
							состав	попоя	возраст	средняя высота, м	средний диаметр, см	тип леса	полнота			фонитет	запас, куб. м/га	до 25	26-49	50-75	более 75	вид	Площадь, га	Сроки проведения	
1	2	3	4	5	6	7	8	9	10	11	12	13	14	15	16	17	18	19	20	21	22	23	24	25	26
103																									

Показатели, не соответствующие таксационному описанию, отмечаются «\*»

Исполнитель работ по проведению лесопатологического обследования:

ФИО Брагин О.О.

Подпись



Дата составления документа 27.09.2017 Телефон 32-15-77

**Результаты проведения лесопатологического обследования лесных насаждений,  
с использованием авиационных средств**

Субъект Российской Федерации Тверская область Лесничество (лесопарк) Осташковское  
 Участковое лесничество Охватское Урочище (лесная дача) Соблагское  
 Государственный и регистрационный знаки летательного аппарата \_\_\_\_\_  
 Изготовитель, тип летательного аппарата \_\_\_\_\_  
 Серийный идентификационный номер воздушного судна \_\_\_\_\_  
 Дата вылета \_\_\_\_\_ Местное время вылета \_\_\_\_\_ Пункт вылета \_\_\_\_\_ Время полета \_\_\_\_\_

1	2	3	4	5	6	Доля усыхающих и погибших деревьев, %								Степень повреждения полога, %		Тип распределения поврежденных (погибших) деревьев (равномерное, групповое, куртинное, сплошное усыхание (повреждение))			Причина повреждения			Назначенные мероприятия				
						7	8	9	10	11	12	13	14	15	16	17	18	19	20	21	22	23	24	25	26	27
1	2	3	4	5	6	7	8	9	10	11	12	13	14	15	16	17	18	19	20	21	22	23	24	25	26	27
103																										

Исполнитель работ по проведению лесопатологического обследования:

ФИО Бракин О.О. Подпись 

Дата составления документа 27.09.2017 Телефон 32-15-77



**Результаты проведения лесопатологического обследования лесных насаждений с использованием данных дистанционного зондирования Земли (авиационных и космических снимков)**

Субъект Российской Федерации  
Участковое лесничество

Тверская область  
Охватское

Лесничество (лесопарк)  
Урочище (лесная дача)

Осташковское  
Соблагское

1	2	3	4	5	6	7	8	9	10	11	12	13	14	15	16	17	18	19	20	21			23	
																				Назначенные мероприятия				
1	Номер лесотаксацационного выдела	Номер лесотаксацационного выдела, га	Номер лесопатологического выдела	Номер лесопатологического выдела, га	Площадь лесопатологического выдела, га	Породный состав	возраст	средняя высота, м	средний диаметр, см	тип лесотип	лесорастительных лесов	относительная полнота	бонитет	общий запас древесины, куб. м/га	Тип и наименование летального аппарата	Наименование съемочной аппаратуры	Режим съемки (панораматический/ мультиспектральный/ гиперспектральный/ красный/ БИК/ИК)	Пространственное разрешение (для каждого режима), м	Дата съемки (дд.мм.гггг)	Дата дешифрирования (дд.мм.гггг)	Предполагаемая причина повреждения	вид	площадь, га	сроки проведения (мм.гггг-мм.гггг)
103																								

Исполнитель работ по проведению лесопатологического обследования:

ФИО Брыкин О.В. Подпись 

Дата составления документа 27.09.2017 Телефон 32 - 15 - 77

**Ведомость перечета деревьев назначенных в рубку  
Временная пробная площадь**

Субъект РФ Тверская область  
Лесничество (лесопарк) Осташковское Охватское Соблагское  
Квартал 103 Выдел 4 Площадь, 12,70 га,  
Номер очага вредных организмов \_\_\_\_\_ Размер пробной площади 1,27 га,

Таксационная характеристика:

тип леса СБР состав 10С возраст 70 бонитет 1  
полнота 0,6 запас на га 220 возобновление \_\_\_\_\_

Время и причина ослабления насаждения: 2017  
Воздействия шквалистых и ураганных ветров текущего года, повлекшие слом стволов деревьев,  
Воздействия сильных ветров текущего года, повлекшие наклон более 10°, изгиб или вывал деревьев

Тип очага вредных организмов: эпизодический, хронический (подчеркнуть)  
Фаза развития очага: начальная, нарастания численности, собственно вспышка, кризис  
(подчеркнуть)


Состояние лесного насаждения, намечаемые мероприятия: здоровое  
ВСП

Средневзвешенная категория состояния насаждения составляет 1,38

ВСП - Выборочная санитарная рубка

Исполнитель работ по проведению лесопатологического обследования:

Дата составления документа: 27.09.2017 Телефон 32-15-77

ФИО Брыкнн О.О. Подпись   
Должность инженер-лесопатолог  
Организация Филиал ФБУ "Рослесозащита" - "Центр защиты леса Тверской области"

## ВЕДОМОСТЬ ПЕРЕЧЕТА ДЕРЕВЬЕВ

Порода: Сосна

Ступени толщины, см	Количество деревьев по категориям состояния, шт.																Всего деревьев по ступеням толщины	
	I	II	III	IV		V		VI			ветровал, бурелом			аварийные деревья			шт.	в том числе подлежат рубке, %
				НЗ	З	НЗ	З	НЗ	З	О	НЗ	З	О	НЗ	З	О		
	2	3	4	5	6	7	8	9	10	11	12	13	14	15	16	17	18	19
1	2	3																3
8	3																	28
12	12	16																60
16	21	20									19							32
20	20	19									11							50
24	40	15									14							22
28	19	35									15							20
32	12	29									15							22
36	10	26									16							28
40	10	26									15							29
44	12	18									9							23
48	2																	2
52																		
56																		
60																		
Итого число стволов, шт.	151	178									99						428	23,1
Итого, % от числа стволов	35,3	41,6									23,1						100	23,1
Итого запас, кубм	86	125									69						280	24,6
Итого, % от запаса	30,9	44,6									24,6						100	24,6

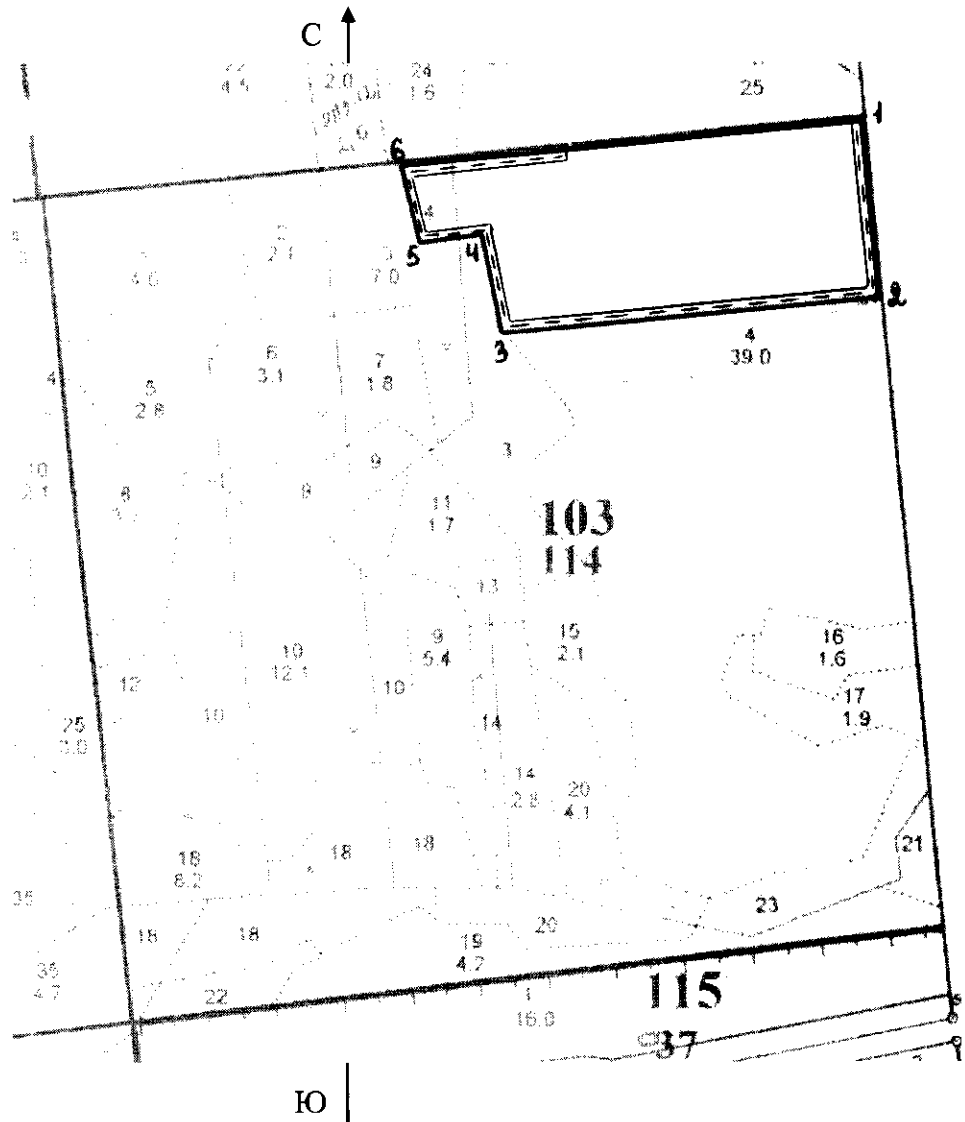
## Итоговая

Ступени толщины, см	Количество деревьев по категориям состояния, шт.																Всего деревьев по ступеням толщины	
	I	II	III	IV		V		VI			ветровал, бурелом			аварийные деревья			шт.	в том числе подлежат рубке, %
				НЗ	З	НЗ	З	НЗ	З	О	НЗ	З	О	НЗ	З	О		
1	2	3	4	5	6	7	8	9	10	11	12	13	14	15	16	17	18	19
8	3																3	
12	12	16															28	
16	21	20										19					60	32
20	20	19										11					50	22
24	40	15										14					69	20
28	19	35										15					69	22
32	12	29										16					57	28
36	10	26										15					51	29
40	12	18										9					39	23
44	2																2	
48																		
52																		
56																		
60																		
Итого число стволов, шт.	151	178										99					428	23,1
Итого, % от числа стволов	35,3	41,6										23,1					100	23,1
Итого запас, кубм	86	125										69					280	24,6
Итого, % от запаса	30,9	44,6										24,6					100	24,6

Примечание: НЗ - незаселенное, З - заселенное, О - отработанное вредителями.  
Средняя по породе: Сосна-1,38

**Абрис участка**  
Охватское участковое лесничество (по м/л Соблагское лесничество)  
Квартал 103 выдел 4 площадь 12,7 га

М 1:10000



№ выдела	Ленты (круговой площадки) перечета				
	№ ленты (площадки)	длина, м	ширина, м	радиус, м	площадь, га
4	1	1270	10		1,27

Номера точек	Координаты	Румбы линий	Длина, м
1-2	N 56° 54' 22,2" E 32° 39' 52,3"	ЮВ : 15	233
2-3	N 56° 54' 14,6" E 32° 39' 53,8"	ЮЗ : 75	500
3-4	N 56° 54' 13,2" E 32° 39' 24,0"	СЗ : 23	132
4-5	N 56° 54' 17,5" E 32° 39' 21,5"	ЮЗ : 73	80

Номера точек	Координаты	Румбы линий	Длина, м
5-6	N 56° 54' 16,9" E 32° 39' 17,3"	СЗ : 24	100
6-1	N 56° 54' 20,1" E 32° 39' 15,6"	СВ : 74	616

Номера точек	Координаты	Румбы линий	Длина, м

Условные обозначения --- лента — границы участка

Исполнитель работ по проведению лесопатологического обследования:

ФИО Брыкин О.О. Подпись БМ

Дата составления документа 27.09.2017 Телефон 8 (4822) 32-15-77