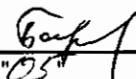


Приложение 2
к приказу Минприроды России
от 16.09.2016 № 480
Форма
"УТВЕРЖДАЮ"
Министр лесного хозяйства Тверской
области


"05" / 12 2017 г. Барышков В.В.

Акт
лесопатологического обследования № 1122
лесных насаждений Осташковского лесничества (лесопарка)
Тверской области (субъекта Российской Федерации)

Способ лесопатологического обследования: 1. Визуальный
2. Инструментальный

Место проведения

Участковое лесничество	Урочище (дача)	Квартал (кварталы)	Выдел (выделы)	Площадь, га
Охватское	Соблагское	71	4	4,5

Лесопатологическое обследование проведено на общей площади 4,5 га.

1. **Визуальное лесопатологическое обследование.***

Наземное Дистанционное

1.1. На площади 4,5 га фактическая таксационная характеристика лесного насаждения соответствует (не соответствует) таксационному описанию (нужное подчеркнуть).

Причины несоответствия Ошибка лесойстройства

Список участков с выявленными несоответствиями приведен в приложении 1 к настоящему Акту.

1.2. Лесные насаждения с нарушенной и утраченной устойчивостью выявлены на площади 4,5 га:

Участковое лесничество	Урочище (дача)	Площадь, га		Причина ослабления (гибели)
		с нарушенной устойчивостью	с утраченной устойчивостью	
Охватское	Соблагское		4,5	881
				821,466,371
	Итого		4,5	

Состояние обследованных лесных насаждений приведено в приложениях 1.1-1.4 к Акту в зависимости от метода проведения ЛПО.

1.3. В обследованных лесных участках прогнозируется:

Прогноз	Площадь, га
Ослабление лесных насаждений	
Усыхание лесных насаждений различной степени	
Развитие очагов вредных организмов	

1.4. Обнаружено загрязнение лесного участка отходами и выбросами:

Промышленными Бытовыми

Вид загрязнения	Размеры загрязнения			Объем, кубм	Площадь загрязнения
	длина, м	ширина, м	высота, м		

ЗАКЛЮЧЕНИЕ

Оценка текущего санитарного и лесопатологического состояния лесных насаждений, назначенные профилактические мероприятия по защите лесов, агитационные мероприятия: В квартале № 71 выделе № 4 на всей площади 4,5 га участкового лесничества Охватское наблюдается усыхание насаждения, необходимо проведение инструментального обследования

Исполнитель работ по проведению лесопатологического обследования:

ФИО зам. нач. отдела Егоров В.В.

Подпись

Дата обследования 15.08.2017



*Раздел включается в акт, в случае проведения лесопатологического обследования визуальным способом.

2. Инструментальное обследование лесного участка.*

2.1. Фактическая таксационная характеристика лесного насаждения соответствует
(не соответствует) (нужное подчеркнуть) таксационному описанию. Причины несоответствия:

Ошибка лесостройства

Ведомость лесных участков с выявленными несоответствиями таксационным описаниям приведена в приложении 1 к Акту.

2.2. Состояние насаждений: с нарушенной устойчивостью
с утраченной устойчивостью

причины повреждения:

Воздействия сильных ветров текущего года, повлекшие наклон более 10°, изгиб или вывал деревьев,
Воздействия сильных ветров прошлых лет, повлекшие наклон более 10°, изгиб или вывал деревьев

стволовыми вредителями:

Вид вредителя	Порода	Встречаемость (% заселенных деревьев)	Степень заселения (слабая, средняя, сильная)

Повреждено огнём:

Вид пожара	Порода	Состояние корневых лап		Состояние корневой шейки		Подсушивание луба	
		% поврежденных огнём корней	% деревьев с данным повреждением	корневой шейки по окружности (1/4; 2/4; 3/4; более 3/4)	% деревьев с данным повреждением	по окружности (1/4; 2/4; 3/4; более 3/4)	% деревьев с данным повреждением

Поражено болезнями:

Вид	Порода	Встречаемость (% поражённых деревьев)	Степень поражения (слабая, средняя, сильная)
Губка корневая	Ель	9	единичная
Рак смоляной	Сосна	4	единичная

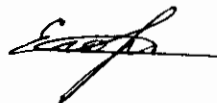
2.3. Выборке подлежит 68,8 % деревьев, 67,6 % от запаса

в том числе:

ослабленных	_____ %	(причины назначения)	_____ ;			
сильно ослабленных	_____ %	(причины назначения)	_____ ;			
усыхающих	<u>4,7</u> %	(причины назначения)	<table border="1"><tr><td>466</td><td>371</td><td> </td></tr></table> ;	466	371	
466	371					
свежего сухостоя	<u>31,9</u> %					
свежего ветровала:	<u>15,1</u> %					
свежего бурелома	_____ %					
старого ветровала:	<u>0,6</u> %					
старого бурелома	_____ %					
старого сухостоя	<u>15,2</u> %					
аварийных	_____ %					

466 - Губка корневая

371 - Рак смоляной



2.4. Полнота лесного насаждения после уборки деревьев, подлежащих рубке, составит 0,2
Критическая полнота для данной категории лесных насаждений составляет 0,3

ЗАКЛЮЧЕНИЕ

С целью предотвращения негативных процессов или снижения ущерба от их воздействия назначено:

Участковое лесничество	Урочище (дача)	Квартал	Выдел	Площадь выдела, га	Вид мероприятия	Площадь мероприятия, га	Порода	Запас на выдел, куб.м	Крайние сроки проведения
Охватское	Соблагское	71	4	4,5	ССР	4,5	Е.С	827,14	2017

Ведомость перечета деревьев, назначенных в рубку, и лесного участка прилагаются (приложение 2 и 3 к Акту).

Меры по обеспечению возобновления:


Искусственное лесовозобновление

Мероприятия, необходимые для предупреждения повреждения или поражения смежных насаждений

Сведения для расчета степени повреждения:

год образования старого сухостоя Прошлые года
основная причина повреждения древесины 881
дата проведения обследований 15.08.2017

Исполнитель работ по проведению лесопатологического обследования:

ФИО Егоров В.В. Подпись 
Должность зам. нач. отдела
Организация Филиал ФБУ "Рослесозащита"-Центр защиты леса" Тверской области

* Раздел включается в акт в случае проведения лесопатологического обследования обследования инструментальным способом.

* 881 - Воздействия сильных ветров текущего года, повлекшие наклон более 10°, изгиб или вывал деревьев

Приложение 1
к акту лесопатологического обследования

Ведомость лесных участков с выявленными несоответствиями таксационным описаниям

Источник данных	Год проведения лесустройства	Номер квартала	Номер выдела	Площадь выдела, га	Целевое назначение лесов	Категория защитных лесов	запретные полосы лесов, вдоль водных объектов	Номер лесопатологического выдела	Площадь лесопатологического выдела, га	Таксационная характеристика										Заложено пробных площадей		
										состав	порода	возраст, лет	средняя высота, м	средний диаметр, см	тип леса	тип условий местопрорастания	полнота	бонитет	запас, куб. м/га	количество, шт	общая площадь, га	
ТО	2004	71	4	4,5	Защитные леса	запретные полосы лесов, вдоль водных объектов			4,5		С	65	24	24	24	СКИС	С3	0,8	1	320	1	4,50
Ф	2004	71	4	4,5	Защитные леса	запретные полосы лесов, вдоль водных объектов			4,5		Е	70	22	22	22	СКИС	С3	0,6	1	220		

Примечание:

ТО - таксационные описания

Ф - фактическая характеристика лесного насаждения

Исполнитель работ по проведению лесопатологического обследования:

ФИО
Должность
Организация

Егоров В.В.
зам. нач. отдела
Филиал ФБУ "Рослесозащита" - Центр защиты леса" Тверской области

Подпись



Субъект Российской Федерации
Участковое лесничество

Тверская область
Охватское

Лесничество (лесопарк)
Урочища (лесная дача)

Осташковское
Соблаговское

Номер квартала	Номер выдела	Площадь выдела, га	Земельное назначение лесов	Категория защитных лесов	запретные полосы лесов площадь водных объектов	Номер лесоплотнянского выдела	Площадь лесоплотнянского выдела, га	Таксационная характеристика										Число деревьев на пробе, шт.	Распределение запаса насаждения по категориям состояния деревьев, %										Признаки повреждения деревьев	Доля поврежденных деревьев, %	Причина ослабления, повреждения	Подожиг рубке, %	Назначенные мероприятия					
								состав *	порода *	возраст *	средняя высота, м *	средний диаметр, см *	тип леса	полнота *	фонитет	запас, км/га *	без признаков ослабления		ослабленные	сильно ослабленные	убыточные	свежий сухостой	старый сухостой	свежий ветровал	старый ветровал	свежий бурелом	старый бурелом	валяные деревья										
71	4	4,5				6	4,5	9Е	70	22	22	СКИС	0,6	1	220	4184	13,1	9,3	5,1	4,3	28,4	14,4	14,6			205	29	30	31	881	61,9	61,7	ССР	4,5				
								1С								542	2,3	2,4	0,2	0,4	3,5	0,8	0,5	0,6		832	29	30	31	466	6,9	5,9						
																										805												
																										802												
																										804												
Итого																4726	15,3	11,7	5,3	4,7	31,9	15,2	15,1	0,6				68,8								67,6		

Показатели, не соответствующие таксационному описанию отмечаются "***".

Исполнитель работ по проведению лесопатологического обследования:

881 - Воздействия сильных ветров текущего года, повлекшие наклон более 10°, кегльб или вывал д

821 - Воздействия сильных ветров прошлых лет, повлекшие наклон более 10°, кегльб или вывал д

466 - Губка корневая

371 - Рак смолиной

205 - Механические повреждения обрыв корней (ывал) свежий

206 - Механические повреждения обрыв корней (ывал) прошлых лет

832 - Наличие гнили

805 - Наличие на стволе в обл. кроны раковых ран, язв, образований (>2/3 окр. ствола)

Егоров В.В.

зам. нач. отдела

Филиал ФБУ "Рослесозащита" - Центр защиты леса" Тверской области

8(4822) 34-71-22

29.08.2017

Телефон

Подпись

8(4822) 34-71-22

Телефон

**Ведомость перечета деревьев назначенных в рубку
Временная пробная площадь**

Субъект РФ Тверская область

Лесничество (лесопарк) Осташковское Охватское Соблагское

Квартал 71 Выдел 4 Площадь, 4,50 га,

Номер очага вредных организмов _____ Размер пробной площади 4,50 га,

Таксационная характеристика:

тип леса СКИС состав 9Е1С возраст 70 бонитет 1

полнота 0,6 запас на га 220 возобновление _____

Время и причина ослабления насаждения: Прошлые года

Воздействия сильных ветров текущего года, повлекшие наклон более 10°, изгиб или вывал деревьев,

Воздействия сильных ветров прошлых лет, повлекшие наклон более 10°, изгиб или вывал деревьев

Тип очага вредных организмов: эпизодический, хронический (подчеркнуть)

Фаза развития очага: начальная, нарастания численности, собственно вспышка, кризис
(подчеркнуть)

Состояние лесного насаждения, намечаемые мероприятия: усыхающее

ССР

Средневзвешенная категория состояния насаждения составляет 3,93

ССР - Сплошная санитарная рубка

Исполнитель работ по проведению лесопатологического обследования:

Дата составления документа: 29.08.2017 Телефон 8(4822) 34-71-22

ФИО Егоров В.В. Подпись 

Должность зам. нач. отдела

Организация Филиал ФБУ "Рослесозащита" - Центр защиты леса" Тверской области

ВЕДОМОСТЬ ПЕРЕЧЕТА ДЕРЕВЬЕВ

Порода: Ель

Ступени толщины, см	Количество деревьев по категориям состояния, шт.																Всего деревьев по ступеням толщины					
	I		II		III		IV		V			VI			ветровал, бурелом			аварийные деревья			шт.	в том числе подлежат рубке, %
					НЗ	З	НЗ	З	НЗ	З	О	НЗ	З	О	НЗ	З	О	НЗ	З	О		
1	2	3	4	5	6	7	8	9	10	11	12	13	14	15	16	17	18	19				
8	101	214	102	37		134		177			163						928	55				
12	109	103	97	81		497		232			199						1318	77				
16	98	99	34	28		347		259			305						1170	80				
20	79	75	23	22		163		39			37						438	60				
24	38	13	13	9		44		23			19						159	60				
28	37	13	12	12		52		23			22						171	64				
32																						
36																						
40																						
44																						
48																						
52																						
56																						
60																						
Итого число стволов, шт.	462	517	281	189		1237		753			745						4184	69,9				
Итого, % от числа стволов	9,8	10,9	5,9	4,0		26,2		15,9			16						89	61,9				
Итого запас, кубм	108	77	43	36		235		119			121						739	61,7				
Итого, % от запаса	13,1	9,3	5,1	4,3		28,4		14,4			15						89	61,7				

Порода: Сосна

Ступени толщины, см	Количество деревьев по категориям состояния, шт.																Всего деревьев по ступеням толщины					
	I		II		III		IV		V			VI			ветровал, бурелом			аварийные деревья			шт.	в том числе подлежат рубке, %
					НЗ	З	НЗ	З	НЗ	З	О	НЗ	З	О	НЗ	З	О	НЗ	З	О		
1	2	3	4	5	6	7	8	9	10	11	12	13	14	15	16	17	18	19				
8	17	19	16	14		20		26			21						133	61				
12	23	29		13		33		25			28						151	66				
16	22	21		13		36		17			24						133	68				
20	17	18	3			29		3			6						76	50				
24	12	7				9					1						29	34				
28	3	7				10											20	50				
32																						
36																						
40																						
44																						
48																						
52																						
56																						
Итого число стволов, шт.	94	101	19	40		137		71			80						542	60,5				
Итого, % от числа стволов	2,0	2,1	0,4	0,8		2,9		1,5			1,7						11	6,9				
Итого запас, кубм	19	20	1	4		29		7			9						89	5,9				
Итого, % от запаса	2,3	2,4	0,2	0,4		3,5		0,8			1,1						11	5,9				

Итоговая

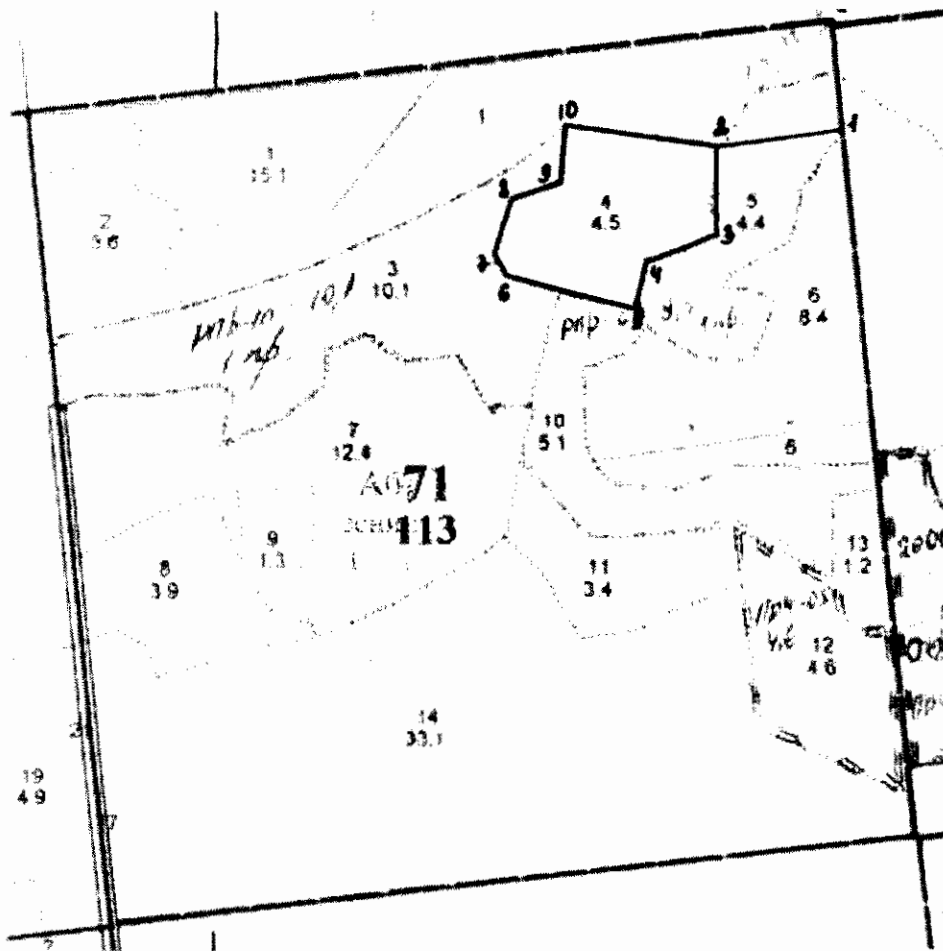
Ступени толщины, см	Количество деревьев по категориям состояния, шт.																Всего деревьев по ступеням толщины	
	I	II	III	IV		V		VI			ветровал, бурелом			аварийные деревья			шт.	в том числе подлежат рубке, %
				НЗ	З	НЗ	З	НЗ	З	О	НЗ	З	О	НЗ	З	О		
1	2	3	4	5	6	7	8	9	10	11	12	13	14	15	16	17	18	19
8	118	233	118	51		154		203			184						1061	56
12	132	132	97	94		530		257			227						1469	75
16	120	120	34	41		383		276			329						1303	79
20	96	93	26	22		192		42			43						514	58
24	50	20	13	9		53		23			20						188	56
28	40	20	12	12		62		23			22						191	62
32																		
36																		
40																		
44																		
48																		
52																		
56																		
60																		
Итого число стволов, шт.	556	618	300	229		1374		824			825						4726	68,8
Итого, % от числа стволов	11,8	13,1	6,3	4,8		29,1		17,4			17,5						100	68,8
Итого запас, кбм	127	97	44	39		264		126			130						827	67,6
Итого, % от запаса	15,3	11,7	5,3	4,7		31,9		15,2			15,7						100	67,6

Примечание: НЗ - незаселенное, З - заселенное, О - отработанное вредителями.

Средняя по породе: Ель-4,01; Сосна-3,25

Абрис участка
Охватское участковое лесничество (по м/л Соблагское лесничество)
Квартал 71 выдел 4 площадь 4,5 га

М 1:10000



выдела	Ленты (круговой площадки) перече́та				
	№ ленты (площадки)	длина, м	ширина, м	радиус, м	площадь, га
4	Сплошной перечет				4,5

Номера точек	Координаты	Румбы линий	Длина, м
0-1		ЮВ : 16	140
1-2		ЮЗ : 74	160
2-3	N 56° 55' 06,6" E 32° 34' 15,0"	ЮВ : 9	123
3-4	N 56° 55' 02,8" E 32° 34' 15,2"	ЮВ : 62	103
4-5	N 56° 54' 59,8" E 32° 34' 08,9"	ЮВ : 0	66
5-6	N 56° 55' 01,2" E 32° 33' 59,0"	СЗ : 84	180

Номера точек	Координаты	Румбы линий	Длина, м
6-7	N 56° 55' 02,1" E 32° 33' 58,0"	СЗ : 40	30
7-8	N 56° 55' 04,4" E 32° 33' 59,2"	СВ : 7	78
8-9	N 56° 55' 05,1" E 32° 34' 03,3"	СВ : 63	70
9-10	N 56° 55' 06,6" E 32° 34' 15,0"	СЗ : 5	75
10-2	N 56° 55' 07,6" E 32° 34' 03,5"	СВ : 87	203

Условные обозначения

— границы участка

Исполнитель работ по проведению лесопатологического обследования:

ФИО Егоров В.В. Подпись

Дата составления документа 29.08.2017 Телефон 8 (4822) 32-15-77