


Приложение 2  
к приказу Минприроды России  
от 16.09.2016 № 480  
Форма  
"УТВЕРЖДАЮ"  
Министр лесного хозяйства Тверской  
области

  
"05" 12 2017 г. Барышков В.В.

Акт  
лесопатологического обследования № 1121  
лесных насаждений Осташковского лесничества (лесопарка)  
Тверской области (субъекта Российской Федерации)

Способ лесопатологического обследования: 1. Визуальный   
2. Инструментальный

Место проведения

Участковое лесничество	Урочище (дача)	Квартал (кварталы)	Выдел (выделы)	Площадь, га
Охватское	Соблагское	70	4	22,4

Лесопатологическое обследование проведено на общей площади 22,4 га.

**1. Визуальное лесопатологическое обследование.\***

Наземное  Дистанционное

1.1. На площади 22,4 га фактическая таксационная характеристика лесного насаждения соответствует (не соответствует) таксационному описанию (нужное подчеркнуть).

Причины несоответствия Давность лесоустройства

Список участков с выявленными несоответствиями приведен в приложении 1 к настоящему Акту.

1.2. Лесные насаждения с нарушенной и утраченной устойчивостью выявлены на площади 4,7 га:

Участковое лесничество	Урочище (дача)	Площадь, га		Причина ослабления (гибели)
		с нарушенной устойчивостью	с утраченной устойчивостью	
Охватское	Соблагское		4,7	466
	Итого		4,7	

Состояние обследованных лесных насаждений приведено в приложениях 1.1-1.4 к Акту в зависимости от метода проведения ЛПО.

1.3. В обследованных лесных участках прогнозируется:

Прогноз	Площадь, га
Ослабление лесных насаждений	
Усыхание лесных насаждений различной степени	
Развитие очагов вредных организмов	

1.4. Обнаружено загрязнение лесного участка отходами и выбросами:

Промышленными  Бытовыми

Вид загрязнения	Размеры загрязнения			Объем, кубм	Площадь загрязнения
	длина, м	ширина, м	высота, м		

**ЗАКЛЮЧЕНИЕ**

Оценка текущего санитарного и лесопатологического состояния лесных насаждений, назначенные профилактические мероприятия по защите лесов, агитационные мероприятия:


В квартале № 70 выделе № 4 на площади 4,7 га участкового лесничества Охватское

наблюдается усыхание насаждения, необходимо проведение инструментального обследования

На остальной площади (17,7 га) мероприятия не назначаются.

Исполнитель работ по проведению лесопатологического обследования:

ФИО инженер-лесопатолог Ишков И.В.

Подпись 

Дата обследования 08.09.2017

\*Раздел включается в акт, в случае проведения лесопатологического обследования визуальным способом.

2. Инструментальное обследование лесного участка.\*

2.1. Фактическая таксационная характеристика лесного насаждения соответствует (не соответствует) (нужное подчеркнуть) таксационному описанию. Причины несоответствия:

Давность лесоустройства

Ведомость лесных участков с выявленными несоответствиями таксационным описаниям приведена в приложении 1 к Акту.

2.2. Состояние насаждений: с нарушенной устойчивостью   
с утраченной устойчивостью

причины повреждения:

Губка корневая, короедом-типографом

стволовыми вредителями:

Вид вредителя	Порода	Встречаемость (% заселенных деревьев)	Степень заселения (слабая, средняя, сильная)
Короед-типограф	Ель	9	единичная

Повреждено огнём:

Вид пожара	Порода	Состояние корневых лап		Состояние корневой шейки		Подсушивание луба	
		% поврежденных от огнём корней	% деревьев с данным повреждением	ожог корневой шейки по окружности (1/4; 2/4; 3/4; более 3/4)	% деревьев с данным повреждением	по окружности (1/4; 2/4; 3/4; более 3/4)	% деревьев с данным повреждением

Поражено болезнями:

Вид	Порода	Встречаемость (% поражённых деревьев)	Степень поражения (слабая, средняя, сильная)
Губка корневая	Ель	8	единичная
Губка корневая	Сосна	7	единичная
Бактериальная водянка берёзы	Берёза	5	единичная

2.3. Выборке подлежит 66 % деревьев, 68,6 % от запаса

в том числе:

ослабленных \_\_\_\_\_ %, (причины назначения) \_\_\_\_\_ ;  
 сильно ослабленных \_\_\_\_\_ %, (причины назначения) \_\_\_\_\_ ;  
 усыхающих 7,7 %, (причины назначения) 

466	343	
-----	-----	--

 ;  
 свежего сухостоя 17,8 %,  
 свежего ветровала: \_\_\_\_\_ %,  
 свежего бурелома \_\_\_\_\_ %,  
 старого ветровала: 18,9 %,  
 старого бурелома \_\_\_\_\_ %,  
 старого сухостоя 24,2 %,  
 аварийных \_\_\_\_\_ %.

466 - Губка корневая

343 - (заселено или отработано) короедом-типографом

2.4. Полнота лесного насаждения после уборки деревьев, подлежащих рубке, составит 0,2  
Критическая полнота для данной категории лесных насаждений составляет 0,3

20

## ЗАКЛЮЧЕНИЕ

С целью предотвращения негативных процессов или снижения ущерба от их воздействия назначено:

Участковое лесничество	Урочище (дача)	Квартал	Выдел	Площадь выдела, га	Вид мероприятия	Площадь мероприятия, га	Порода	Запас на выдел, куб.м	Крайние сроки проведения
Охватское	Соблагское	70	4	22,4	ССР	4,7	С,Е,Б	1128	2018

Ведомость перечета деревьев, назначенных в рубку, и лесного участка прилагаются (приложение 2 и 3 к Акту).

Меры по обеспечению возобновления:

Искусственное лесовозобновление

---

---

Мероприятия, необходимые для предупреждения повреждения или поражения смежных насаждений

---

---

Сведения для расчета степени повреждения:

год образования старого сухостоя Прошлые года ;  
основная причина повреждения древесины 466 ;  
дата проведения обследований 08.09.2017 ;

Исполнитель работ по проведению лесопатологического обследования:

ФИО Ишков И.В. Подпись 

Должность инженер-лесопатолог

Организация Филиал ФБУ "Рослесозащита"-Центр защиты леса Тверской области"

\* Раздел включается в акт в случае проведения лесопатологического обследования обследования инструментальным способом.

\* 466 - Губка корневая

Приложение 1  
к акту лесопатологического обследования

Ведомость лесных участков с выявленными несоответствиями таксационным описаниям

Источник данных	Год проведения лесосурьютства	Номер квартала	Номер выдела	Площадь выдела, га	Целевое назначение лесов	Категория защитных лесов	Номер выдела лесопатологического	Площадь лесопатологического выдела, га	Таксационная характеристика										Заложено пробных площадей				
									состав	попоза	возраст, лет	средняя высота, м	средний диаметр, см	тип леса	тип условий местопронзастан	полнота	бонитет	запас, куб. м/га	количество, шт	общая площадь, га			
ТО	2004	70	4	22,4	Защитные леса	запретные полосы лесов, вдоль водных объектов	1	4,7	4С4Е2В	С	130	26	28	С1М		7	2	310				0,47	
Ф	2004	70	4	22,4	Защитные леса	запретные полосы лесов, вдоль водных объектов	1	4,7	4С4Е2В	С	135	26	28	С1М		0,5	2	240					

Примечание:

ТО - таксационные описания

Ф - фактическая характеристика лесного насаждения

Исполнитель работ по проведению лесопатологического обследования:

ФИО  
Должность  
Организация

Ишков И.В.  
инженер-лесопатолог  
Филиал ФБУ "Гослесозащита" - "Центр защиты леса Тверской области"

Подпись







Приложение 1.3  
к акту лесопатологического обследования

**Результаты проведения лесопатологического обследования лесных насаждений с использованием авиационных средств**

Субъект Российской Федерации Тверская область Лесничество (лесопарк) Осташковское  
 Участковое лесничество Охватское Урочище (лесная дача) Соблагское  
 Государственный и регистрационный знаки летательного аппарата \_\_\_\_\_


Изготовитель, тип летательного аппарата \_\_\_\_\_

Серийный идентификационный номер воздушного судна \_\_\_\_\_

Дата вылета \_\_\_\_\_ Местное время вылета \_\_\_\_\_ Пункт вылета \_\_\_\_\_ Время полета \_\_\_\_\_

1	2	3	4	5	6	Доля усыхающих и погибших деревьев, %							Степень повреждения полога, %		18	Назначенные мероприятия							
						Усыхающие	Свежий сухостой	Старый сухостой	Свежий ветровал	Свежий бурелом	Старый ветровал	Старый бурелом	Аварийные деревья	Дефолиация		Деромация	Причина повреждения	вид	Площадь, га	Сроки проведения			
70															17	19	20	21					

Исполнитель работ по проведению лесопатологического обследования:

ФИО Ишков И.В. Подпись  Телефон 32-15-77  
 Дата составления документа 29.09.2017





**Ведомость перечета деревьев назначенных в рубку  
Временная пробная площадь**

Субъект РФ Тверская область  
Лесничество (лесопарк) Осташковское Охватское Соблагское  
Квартал 70 Выдел 4 Площадь, 4,70 га,  
Номер очага вредных организмов \_\_\_\_\_ Размер пробной площади 0,47 га,

Таксационная характеристика:

тип леса СДМ состав 4С4Е2Б возраст 135 бонитет 2  
полнота 0,5 запас на га 240 возобновление \_\_\_\_\_

Время и причина ослабления насаждения: \_\_\_\_\_ Прошлые года

Губка корневая, короедом-типографом

Данные причины определены по следующим признакам : Отсутствие ветвей более 2/3 , ажурность кроны, куртинное усыхание, отслоение коры более 10%, наличие на стволе плодовых тел, стволовых гнилей, старый ветровал, смолотечение.

Тип очага вредных организмов: эпизодический, хронический (подчеркнуть)  
Фаза развития очага: начальная, нарастания численности, собственно вспышка, кризис (подчеркнуть)


Состояние лесного насаждения, намечаемые мероприятия: \_\_\_\_\_ сильно ослабленное  
\_\_\_\_\_ ССР

Средневзвешенная категория состояния насаждения составляет \_\_\_\_\_ 3,08

ССР - Сплошная санитарная рубка

Исполнитель работ по проведению лесопатологического обследования:

Дата составления документа: 29.09.2017 Телефон 32-15-77

ФИО Ишков И.В. Подпись   
Должность инженер-лесопатолог  
Организация Филиал ФБУ "Рослесозащита"- "Центр защиты леса Тверской области"

ВЕДОМОСТЬ ПЕРЕЧЕТА ДЕРЕВЬЕВ

Порода: **Сосна**

Ступени толщины, см	Количество деревьев по категориям состояния, шт.																Всего деревьев по ступеням толщины		
	I	II	III	IV		V		VI			ветровал, бурелом			аварийные деревья			шт.	в том числе подлежат рубке, %	
				НЗ	З	НЗ	З	НЗ	З	О	НЗ	З	О	НЗ	З	О			
1	2	3	4	5	6	7	8	9	10	11	12	13	14	15	16	17	18	19	
8																			
12																			
16		2	2															4	
20	1	1	1					2	2		2							9	67
24		3						1			1							5	40
28	2	1	1					1	2		2							9	56
32	3	2	2						1									8	13
36	2	2						2	1		2							9	56
40								1										1	100
44																			
48																			
52																			
56																			
60																			
Итого число стволов, шт.	8	11	6					7		13								45	44,4
Итого, % от числа стволов	5,4	7,5	4,1					4,8		8,8								31	13,6
Итого запас, кбм	6	6	3					5		8								29	11,8
Итого, % от запаса	5,5	5,6	2,6					4,6		7,2								25	11,8

Порода: **Ель**

Ступени толщины, см	Количество деревьев по категориям состояния, шт.																Всего деревьев по ступеням толщины		
	I	II	III	IV		V		VI			ветровал, бурелом			аварийные деревья			шт.	в том числе подлежат рубке, %	
				НЗ	З	НЗ	З	НЗ	З	О	НЗ	З	О	НЗ	З	О			
1	2	3	4	5	6	7	8	9	10	11	12	13	14	15	16	17	18	19	
8																			
12																			
16										1								1	100
20		2				1					4							7	71
24	2			1		2	3			3								11	82
28		1		2		3	2			1	1							10	90
32	1	2		3						3	3							12	75
36	1	1		2			2				4							10	80
40		2		1		2				2	2							9	78
44										1	1							2	100
48																			
52																			
56																			
Итого число стволов, шт.	4	8		9		15				11		15						62	80,6
Итого, % от числа стволов	2,7	5,4		6,1		10,2				7,5		10,2						42	34,0
Итого запас, кбм	3	8		9		12				10		15						56	40,1
Итого, % от запаса	2,7	6,7		7,7		10,3				9,0		13,1						49	40,1

40

Порода: Береза

Ступени толщины, см	Количество деревьев по категориям состояния, шт.																Всего деревьев по ступеням толщины	
	I	II	III	IV		V		VI			ветровал, бурелом			аварийные деревья			шт.	в том числе подлежат рубке, %
				НЗ	З	НЗ	З	НЗ	З	О	НЗ	З	О	НЗ	З	О		
	2	3	4	5	6	7	8	9	10	11	12	13	14	15	16	17	18	19
1																		
8																		
12																		
16																		
20		1								2							3	67
24	1	2					1			1	3						8	63
28		1					2			4	1						8	88
32	2	2					1			2	2						9	56
36	1	2					1			3	2						9	67
40		1								1	1						3	67
44																		
48																		
52																		
56																		
60																		
Итого число стволов, шт.	4	9					5		13			9					40	67,5
Итого, % от числа стволов	2,7	6,1					3,4		8,8			6,1					27	18,4
Итого запас, кбм	3	6					3		9			7					28	16,7
Итого, % от запаса	2,6	5,7					2,9		8,0			5,8					25	16,7

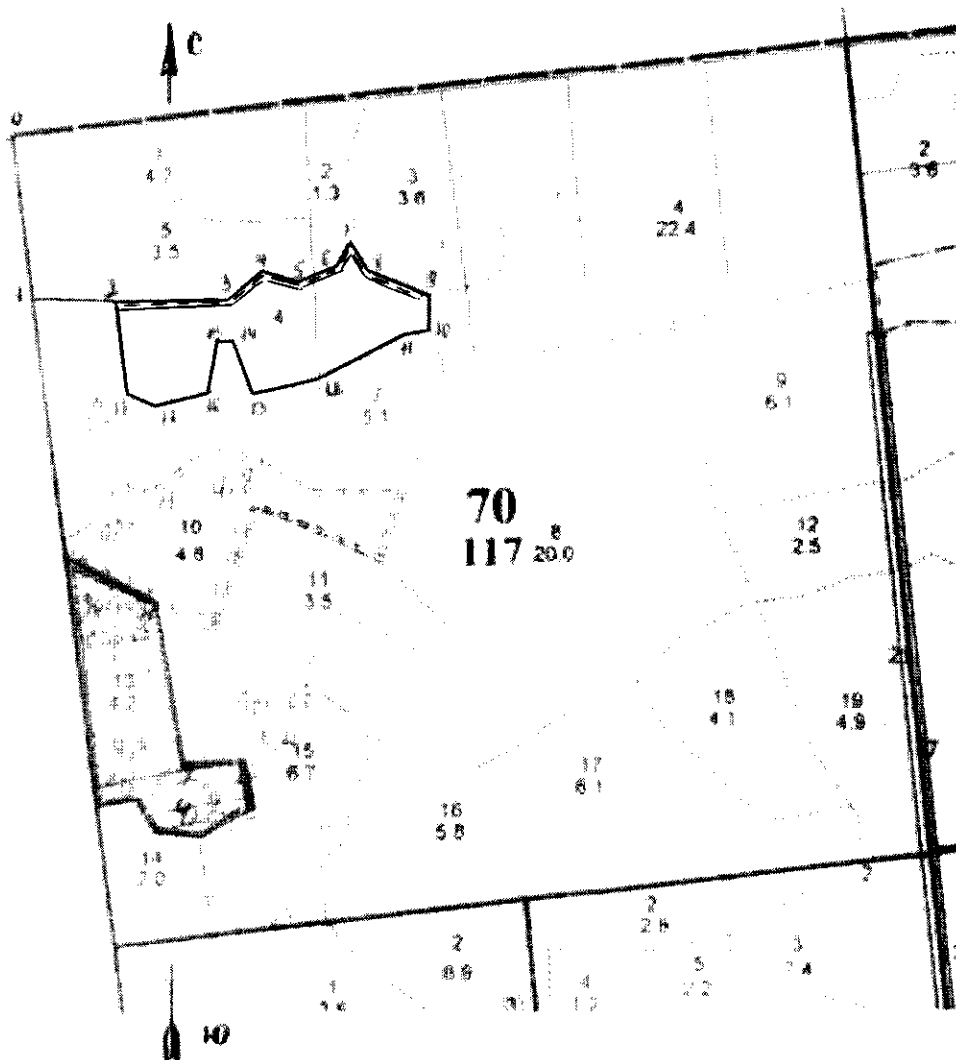
## Итоговая

Степени толщины, см	Количество деревьев по категориям состояния, шт.																Всего деревьев по ступеням толщины	
	I	II	III	IV		V		VI			ветровал, бурелом			аварийные деревья			шт.	в том числе подлежат рубке, %
				НЗ	З	НЗ	З	НЗ	З	О	НЗ	З	О	НЗ	З	О		
1	2	3	4	5	6	7	8	9	10	11	12	13	14	15	16	17	18	19
8																		
12																		
16		2	2							1							5	20
20	1	4	1			1	2	2		4	4						19	68
24	3	5		1		2	5			5	3						24	67
28	2	3	1	2		3	5	2		7	2						27	78
32	6	6	2	3			1	1		5	5						29	52
36	4	5		2			5	1		5	6						28	68
40		3		1		2	1			3	3						13	77
44										1	1						2	100
48																		
52																		
56																		
60																		
Итого число стволов, шт.	16	28	6	9		27		37			24						147	66,0
Итого, % от числа стволов	10,9	19,0	4,1	6,1		18,4		25,2			16,3						100	66,0
Итого запас, кубм	12	20	3	9		20		27			21						114	68,6
Итого, % от запаса	10,8	18,0	2,6	7,7		17,8		24,2			18,9						100	68,6

Примечание: НЗ - незаселенное, З - заселенное, О - отработанное вредителями.  
Средняя по породе: Сосна-3,29; Ель-3; Береза-2,8

**Абрис участка**  
Охватское участковое лесничество (по м/л Соблагское лесничество)  
Кв.70 выд.4 пл. 4,7 га

М 1:10000



№ выдела	Ленты (круговой площадки) перечета				
	№ ленты (площадки)	длина, м	ширина, м	радиус, м	площадь, га
4	1	470	10		0,47

Номера точек	Координаты	Румбы линий	Длина, м
0-1		ЮВ : 15	215
1-2		СВ : 86	110
2-3	N 56° 54' 95,4" E 32° 32' 55,2"	ЮВ : 15	120
3-4	N 56° 54' 97,3" E 32° 32' 59,5"	ЮВ : 75	45
4-5	N 56° 54' 96,5" E 32° 32' 64,2"	СВ : 66	70
5-6	N 56° 54' 97,5" E 32° 32' 69,0"	СВ : 2	65
6-7	N 56° 54' 99,4" E 32° 32' 71,0"	СВ : 80	20
7-8	N 56° 54' 97,4" E 32° 32' 73,1"	ЮВ : 29	75

Номера точек	Координаты	Румбы линий	Длина, м
8-9	N 56° 54' 97,4" E 32° 32' 73,1"	СВ : 69	90
9-10	N 56° 54' 95,6" E 32° 32' 81,5"	СВ : 55	120
10-11	N 56° 54' 93,2" E 32° 32' 81,3"	СВ : 70	40
11-12	N 56° 54' 92,8" E 32° 32' 77,9"	ЮВ : 31	50
12-13	N 56° 54' 89,9" E 32° 32' 67,4"	ЮВ : 3	50
13-14	N 56° 54' 88,7" E 32° 32' 58,5"	ЮЗ : 49	205
14-15	N 56° 54' 92,4" E 32° 32' 55,9"	СЗ : 69	100
15-16	N 56° 54' 92,4" E 32° 32' 53,8"	ЮЗ : 45	45

Номера точек	Координаты	Румбы линий	Длина, м
16-17	N 56° 54' 88,9" E 32° 32' 52,8"	ЮЗ : 100	100
17-18	N 56° 54' 87,9" E 32° 32' 45,9"	СЗ : 40	40
18-19	N 56° 54' 88,9" E 32° 32' 52,8"	СВ : 20	20
19-20	N 56° 54' 87,9" E 32° 32' 45,9"	СВ : 40	40
20-21	N 56° 54' 88,7" E 32° 32' 42,1"	СВ : 30	30
21-4	N 56° 54' 95,3" E 32° 32' 40,9"	СЗ : 33	33

Условные обозначения

--- лента

— границы участка

Исполнитель работ по проведению лесопатологического обследования:

ФИО Ишков И.В. Подпись

Дата составления документа \_\_\_\_\_ Телефон 8 (4822) 32-15-77