


Приложение 2
к приказу Минприроды России
от 16.09.2016 № 480
Форма
"УТВЕРЖДАЮ"
Министр лесного хозяйства Тверской
области


"05" 12 2017 г. Барышков В.В.

Акт
лесопатологического обследования № 1117
лесных насаждений Осташковского лесничества (лесопарка)
Тверской области (субъекта Российской Федерации)

Способ лесопатологического обследования: 1. Визуальный
2. Инструментальный

Место проведения

Участковое лесничество	Урочище (дача)	Квартал (кварталы)	Выдел (выделы)	Площадь, га
Комсомольское	Митинское	84	5	7,3

Лесопатологическое обследование проведено на общей площади 7,3 га.

1. Визуальное лесопатологическое обследование.*

Наземное Дистанционное

1.1. На площади 7,3 га фактическая таксационная характеристика лесного насаждения соответствует (не соответствует) таксационному описанию (нужное подчеркнуть).

Причины несоответствия _____

Список участков с выявленными несоответствиями приведен в приложении 1 к настоящему Акту.

1.2. Лесные насаждения с нарушенной и утраченной устойчивостью выявлены на площади 7,3 га:

Участковое лесничество	Урочище (дача)	Площадь, га		Причина ослабления (гибели)
		с нарушенной устойчивостью	с утраченной устойчивостью	
Комсомольское	Митинское		7,3	465
				358,466,881
	Итого		7,3	

Состояние обследованных лесных насаждений приведено в приложениях 1.1-1.4 к Акту в зависимости от метода проведения ЛПО.

1.3. В обследованных лесных участках прогнозируется:

Прогноз	Площадь, га
Ослабление лесных насаждений	
Усыхание лесных насаждений различной степени	
Развитие очагов вредных организмов	

1.4. Обнаружено загрязнение лесного участка отходами и выбросами:

Промышленными Бытовыми

Вид загрязнения	Размеры загрязнения			Объем, кубм	Площадь загрязнения
	длина, м	ширина, м	высота, м		

ЗАКЛЮЧЕНИЕ

Оценка текущего санитарного и лесопатологического состояния лесных насаждений, назначенные профилактические мероприятия по защите лесов, агитационные мероприятия: В квартале № 84 выделе № 5 на всей площади 7,3 га участкового лесничества Комсомольское наблюдается усыхание насаждения, необходимо проведение инструментального обследования

Исполнитель работ по проведению лесопатологического обследования:

ФИО _____ нач. отдела Федоренко И.Л.

Подпись _____

Дата обследования _____ 26.07.2017

*Раздел включается в акт, в случае проведения лесопатологического обследования визуальным способом.

2. Инструментальное обследование лесного участка.*

2.1. Фактическая таксационная характеристика лесного насаждения соответствует
(не соответствует) (нужное подчеркнуть) таксационному описанию. Причины несоответствия:

Ведомость лесных участков с выявленными несоответствиями таксационным описаниям приведена в приложении 1 к Акту.

2.2. Состояние насаждений: с нарушенной устойчивостью
с утраченной устойчивостью

причины повреждения:

Гнили корневые, Трутовик ложный осинный

стволовыми вредителями:

Вид вредителя	Порода	Встречаемость (% заселенных деревьев)	Степень заселения (слабая, средняя, сильная)

Повреждено огнём:

Вид пожара	Порода	Состояние корневых лап		Состояние корневой шейки		Подсушивание луба	
		% поврежденных от огнём корней	% деревьев с данным повреждением	ожог корневой шейки по окружности (1/4; 2/4; 3/4; более с 3/4)	% деревьев с данным повреждением	но окружности (1/4; 2/4; 3/4; более 3/4)	% деревьев с данным повреждением

Поражено болезнями:

Вид	Порода	Встречаемость (% поражённых деревьев)	Степень поражения (слабая, средняя, сильная)
Гнили корневые	Береза	8	единичная
Трутовик ложный осинный	Осина	6	единичная
Губка корневая	Ель	9	единичная

2.3. Выборке подлежит 53,1 % деревьев, 64,9 % от запаса

в том числе:

ослабленных _____ %, (причины назначения) _____ ;
 сильно ослабленных _____ %, (причины назначения) _____ ;
 усыхающих 45,5 %, (причины назначения)

465	358	466
-----	-----	-----

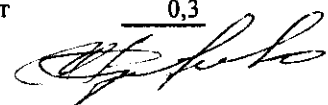
 ;
 свежего сухостоя 11,0 %,
 свежего ветровала: 2,8 %,
 свежего бурелома _____ %,
 старого ветровала: 0,3 %,
 старого бурелома _____ %,
 старого сухостоя 5,2 %,
 аварийных _____ %.

465 - Гнили корневые

358 - Трутовик ложный осинный

466 - Губка корневая

2.4. Полнота лесного насаждения после уборки деревьев, подлежащих рубке, составит 0,2
Критическая полнота для данной категории лесных насаждений составляет 0,3



ЗАКЛЮЧЕНИЕ

С целью предотвращения негативных процессов или снижения ущерба от их воздействия назначено:

Участковое лесничество	Урочище (дача)	Квартал	Выдел	Площадь выдела, га	Вид мероприятия	Площадь мероприятия, га	Порода	Запас на выдел, куб.м	Крайние сроки проведения
Комсомольское	Митинское	84	5	7,3	ССР	7,3	Б,ОС,Е	1679	2017

Ведомость перечета деревьев, назначенных в рубку, и лесного участка прилагаются (приложение 2 и 3 к Акту).

Меры по обеспечению возобновления:

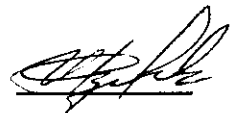
искусственное лесовозобновление

Мероприятия, необходимые для предупреждения повреждения или поражения смежных насаждений

Сведения для расчета степени повреждения:

год образования старого сухостоя Прошлые года ;
основная причина повреждения древесины 465 ;
дата проведения обследований 26.07.2017 ;

Исполнитель работ по проведению лесопатологического обследования:

ФИО Федоренко И.Л. Подпись 
Должность нач. отдела
Организация Филиал ФБУ "Рослесозащита" - "Центр защиты леса Тверской области"

* Раздел включается в акт в случае проведения лесопатологического обследования обследования инструментальным способом.

* 465 - Гнили корневые

Приложение I
к акту лесопатологического обследования

Ведомость лесных участков с выявленными несоответствиями таксационным описаниям

Источник данных	Год проведения лесосурьейства	Номер квартала	Номер выдела	Площадь выдела, га	Целевое назначение лесов	Категория защитных лесов	Номер выдела лесопатологического	Площадь выдела лесопатологического	Таксационная характеристика										Заложено пробных площадей	
									состав	порода	возраст, лет	средняя высота, м	средний диаметр, см	тип леса	тип условий местопрорастания	плотота	фоннет	запас, куб. м/га	количество, шт	общая площадь, га
ТО	2004	84	5	7,3	Защитные леса	запретные полосы лесов, вдоль водных объектов	45	7,3	7Б10С2Е	Б	90	26	28	ЕКИС	С3	0,7	2	230	2	0,80
Ф	2004	84	5	7,3	Защитные леса	запретные полосы лесов, вдоль водных объектов	45	7,3	7Б10С2Е	Б	90	26	28	ЕКИС	С3	0,7	2	230	2	0,80

Примечание:

ТО - таксационные описания

Ф - фактическая характеристика лесного насаждения

Исполнитель работ по проведению лесопатологического обследования:

ФИО

Федоренко И.Л.

Подпись

Должность

нач. отдела

Организация

Филиал ФБУ "Рослесозащита" - "Центр защиты леса Тверской области"



Результаты проведения лесопатологического обследования лесных насаждений за

Субъект Российской Федерации
Участковое лесничество

Тверская область
Комсомольское

Лесничество (лесопарк)
Урочища (лесная дача)

Осташковское
Митинское

Номер квартала	Номер выдела	Площадь выдела, га	Защитные леса	Категория защитных лесов	запретные пояса лесов, вдоль водных объектов	Номер лесопатологического выдела	Площадь лесопатологического выдела, га	состав	возраст	средняя высота, м	средний диаметр, см	Таксационная характеристика					Число деревьев на пробе, шт.	Распределение запаса насаждений по категориям состояния деревьев, %										Признаки повреждения деревьев	Доля поврежденных деревьев, %	Причина ослабления, повреждения	Подлежит рубке, %	Назначенные мероприятия								
												тип леса	полнота	бонитет	запас, км/га	без признаков ослабления		ослабленные	сильно ослабленные	усыхающие	свежий сухой	старый сухой	свежий ветровал	старый ветровал	свежий бурелом	старый бурелом	аварийные деревья						832	801	205	103	853	504	206	
1	2	3															18	19	20	21	22	23	24	25	26	27	28	29	30	31	32	33	34	Лпощадь, га						
84	5	7,3				45	7,3	7Б	90	26	28	ЕКС	0,7	2	230	144	9,6	11,5	35,5	8,3	3,2	1,7					832	22,2	46,5	48,7	ССР	7,3								
								1 ОС							94	94	1,4	3,1	2,8	1,2	1,0	0,3					801	12,0	358	5,3										
								2Б							186	186	3,2	6,3	7,2	1,5	1,1	1,1					205	18,9	466	10,8										
																											103		821											
																											853													
																											504													
																											206													
Итого																	424	14,2	20,9	45,5	11,0	5,2	2,8	0,3				53,1									64,9			

Показатели, не соответствующие таксационному описанию отмечаются "**".
Исполнитель работ по проведению лесопатологического обследования:

465 - Гнили корневые
358 - Трутовых ложный осиновый
466 - Губка корневая
821 - Воздействие сильных ветров прошлых лет, повлекшие наклон более 10°, изгиб или вывал д
832 - Наличие гнили

ФИО Федоренко И.Л. Подпись
Должность нач. отдела
Организация Флигал ФБУ "Рослесозащита". "Центр защиты леса Тверской области"
Дата составления документа 20.09.2017 Телефон 342975

**Результаты проведения лесопатологического обследования в лесных насаждениях,
поврежденных вредителями леса (хвое-листогрызущими)**

за _____ 20 _____ г.

(месяц)

Субъект Российской Федерации
Участковое лесничество

Тверская область
Комсомольское

Лесничество (лесопарк)
Урочще (лесная дача)

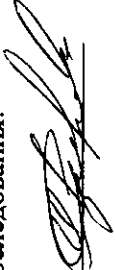
Осташковское
Митинское

Номер квартала	Номер выдела	Площадь выдела, га	Целевое назначение лесов	Категория защитных лесов	Номер лесопатологического выдела	Площадь лесопатологического выдела, га	Таксационная характеристика лесного насаждения								Виды вредителя	Доля поврежденных деревьев, % от количества	Распределение деревьев по степени обьедания, % от числа стволов				Назначенные мероприятия				
							состав	порода	возраст	средняя высота, м	средний диаметр, см	тип леса	полнота	бонитет			запас, куб. м/га	до 25	26-49	50-75	более 75	Фазы развития вредителя	вид	Площадь, га	Сроки проведения
1	2	3	4	5	6	7	8	9	10	11	12	13	14	15	16	17	18	19	20	21	22	23	24	25	26
84																									

Показатели, не соответствующие таксационному описанию, отмечаются

«*»

Исполнитель работ по проведению лесопатологического обследования:

ФИО Федоренко В.А. Подпись 

Дата составления документа 26.09.2017 Телефон 32-15-77

Результаты проведения лесопатологического обследования лесных насаждений, с использованием авиационных средств

Субъект Российской Федерации Тверская область Лесничество (лесопарк) Осташковское
 Участковое лесничество Комсомольское Урочище (лесная дача) Митинское

Государственный и регистрационный знаки летательного аппарата _____
 Изготовитель, тип летательного аппарата _____

Серийный идентификационный номер воздушного судна _____

Дата вылета _____ Местное время вылета _____ Пункт вылета _____ Время полета _____

1	2	3	4	5	6	Доля усыхающих и погибших деревьев, %								Степень повреждения полога, %		17	18	Назначенные мероприятия		
						Лесничества		Урочище		старый ветровал		свежий ветровал		старый бурелом				свежий бурелом		аварийные деревья
1	2	3	4	5	6	7	8	9	10	11	12	13	14	15	16	17	18	вид	площадь, га	сроки проведения
84						усыхающие	свежий сухой	старый сухой	свежий ветровал	свежий бурелом	старый ветровал	старый бурелом	аварийные деревья	дефолция	деформация	тип распределения поврежденных (погибших) деревьев (равномерное, групповое, куртинное, сплошное усыхание (повреждение))	причина повреждения			

Исполнитель работ по проведению лесопатологического обследования:

ФИО Федоренко В.А. Подпись 

Дата составления документа 2012 г. Телефон 301577

Результаты проведения лесопатологического обследования лесных насаждений с использованием данных дистанционного зондирования Земли (авиационных и космических снимков)

Субъект Российской Федерации
Участковое лесничество

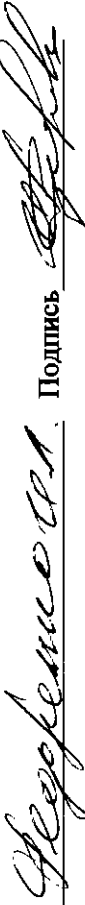
Тверская область
Комсомольское

Лесничество (лесопарк)
Урочище (лесная дача)

Осташковское
Митинское

Номер лесного квартала	Номер лесотаксационного выдела	Площадь лесотаксационного выдела, га	Номер лесотаксационного выдела	Площадь лесопатологического выдела, га	Площадь лесопатологического выдела, га	Краткая таксационная характеристика лесных насаждений по данным лесоустройства										Краткая характеристика материалов дистанционного зондирования Земли						Назначенные мероприятия		
						порodный состав	возраст	средняя высота, м	средний диаметр, см	тип леса/тип лесорастительных сообществ	относительная полнота	бонитет	общий запас древесины, куб. м/га	тип и наименование летального аппарата	наименование съемочной аппаратуры	Режим съемки (панораматический/мультиспектральный/гиперспектральный/красный/БИК/ИК)	допущение (для пространственное разрешение)	каждого режима), м	Дата съемки (дд.мм.гггг)	Дата дешифрирования (дд.мм.гггг)	Предполагаемая причина повреждения	вид	площадь, га	сроки проведения (мм.гггг-мм.гггг)
1	2		6	7	8	9	10	11	12	13	14	15	16	17	18	19	20	21	22	23				
84																								

Исполнитель работ по проведению лесопатологического обследования:

ФИО Федосеева А.А. Подпись 

Дата составления документа 30.05.2017 Телефон 30 15 87

**Ведомость перечета деревьев назначенных в рубку
Временная пробная площадь**

Субъект РФ Тверская область
Лесничество (лесопарк) Осташковское Комсомольское Митинское
Квартал 84 Выдел 5 Площадь, 7,30 га,
Номер очага вредных организмов _____ Размер пробной площади 0,80 га,

Таксационная характеристика:

тип леса ЕКИС состав 7Б1Ос2Е возраст 90 бонитет 2
полнота 0,7 запас на га 230 возобновление _____

Время и причина ослабления насаждения: _____ Прошлые года

Трутовик настоящий, Трутовик ложный

Данные причины определены по следующим признакам: наличие стволовой гнили, плодовые тела корневой губки, отслоение коры более 10%, отсутствие ветвей более 2/3, наличие на стволе плодовых тел, свежий ветровал, старый ветровал.

Тип очага вредных организмов: _____ эпизодический, _____ хронический (подчеркнуть)
Фаза развития очага: _____ начальная, _____ нарастания численности, _____ собственно вспышка, _____ кризис (подчеркнуть)

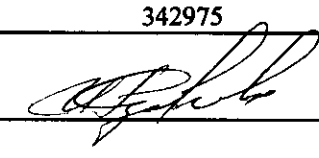
Состояние лесного насаждения, намечаемые мероприятия: _____ усыхающее
_____ ССР

Средневзвешенная категория состояния насаждения составляет _____ 3,57

ССР - Сплошная санитарная рубка

Исполнитель работ по проведению лесопатологического обследования:

Дата составления документа: 20.09.2012 Телефон 342975

ФИО Федоренко И.Л. Подпись 
Должность нач. отдела
Организация Филиал ФБУ "Рослесозащита"- "Центр защиты леса Тверской области"

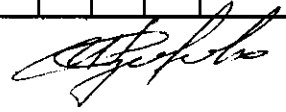
ВЕДОМОСТЬ ПЕРЕЧЕТА ДЕРЕВЬЕВ

Порода: Береза

Степени толщины, см	Количество деревьев по категориям состояния, шт.																Всего деревьев по ступеням толщины	
	I	II	III	IV		V		VI			ветровал, бурелом			аварийные деревья			шт.	в том числе подлежат рубке, %
				НЗ	З	НЗ	З	НЗ	З	О	НЗ	З	О	НЗ	З	О		
1	2	3	4	5	6	7	8	9	10	11	12	13	14	15	16	17	18	19
8			4														4	
12		3	4														7	
16		5	4	9													18	50
20																		
24		1	4	14		3											22	77
28		4	4	21		4											33	76
32		2	2	14		3		2									23	83
36		2	2	13		2		1			1						21	81
40		3	4	2		1					1						11	36
44		1	1					1									3	33
48				1		1											2	100
52																		
56																		
60																		
Итого число стволов, шт.		21	29	74		14		4			2						144	65,3
Итого, % от числа стволов		5,0	6,8	17,5		3,3		0,9			0						34	22,2
Итого запас, кбм		15	18	57		13		5			3						112	48,7
Итого, % от запаса		9,6	11,5	35,5		8,3		3,2			2						70	48,7

Порода: Осина

Степени толщины, см	Количество деревьев по категориям состояния, шт.																Всего деревьев по ступеням толщины	
	I	II	III	IV		V		VI			ветровал, бурелом			аварийные деревья			шт.	в том числе подлежат рубке, %
				НЗ	З	НЗ	З	НЗ	З	О	НЗ	З	О	НЗ	З	О		
1	2	3	4	5	6	7	8	9	10	11	12	13	14	15	16	17	18	19
8																		
12		6	19	18		3											46	46
16		2	6	10		2		9			3						32	75
20		3	4	2		1											10	30
24		1	2	1		2											6	50
28																		
32																		
36																		
40																		
44																		
48																		
52																		
56																		
Итого число стволов, шт.		12	31	31		8		9			3						94	54,3
Итого, % от числа стволов		2,8	7,3	7,3		1,9		2,1			0,7						22	12,0
Итого запас, кбм		2	5	5		2		2			1						16	5,3
Итого, % от запаса		1,4	3,1	2,8		1,2		1,0			0,3						10	5,3



Порода: Ель

Ступени толщины, см	Количество деревьев по категориям состояния, шт.																Всего деревьев по ступеням толщины	
	I	II	III	IV		V		VI			ветровал, бурелом			аварийные деревья			шт.	в том числе подлежат рубке, %
				НЗ	З	НЗ	З	НЗ	З	О	НЗ	З	О	НЗ	З	О		
1	2	3	4	5	6	7	8	9	10	11	12	13	14	15	16	17	18	19
8		21	14	5													40	13
12		7	13	21		2		5									48	58
16		6	27	13		2		3									51	35
20		5	6	9		3		3									26	58
24		1	2	7		1					1						12	75
28		2	1	3		1											7	57
32																		
36			1								1						2	50
40																		
44																		
48																		
52																		
56																		
60																		
Итого число стволов, шт.		42	64	58		9		11			2						186	43,0
Итого, % от числа стволов		9,9	15,1	13,7		2,1		2,6			0,5						44	18,9
Итого запас, кубм		5	10	12		2		2			2						33	10,8
Итого, % от запаса		3,2	6,3	7,2		1,5		1,1			1,1						20	10,8

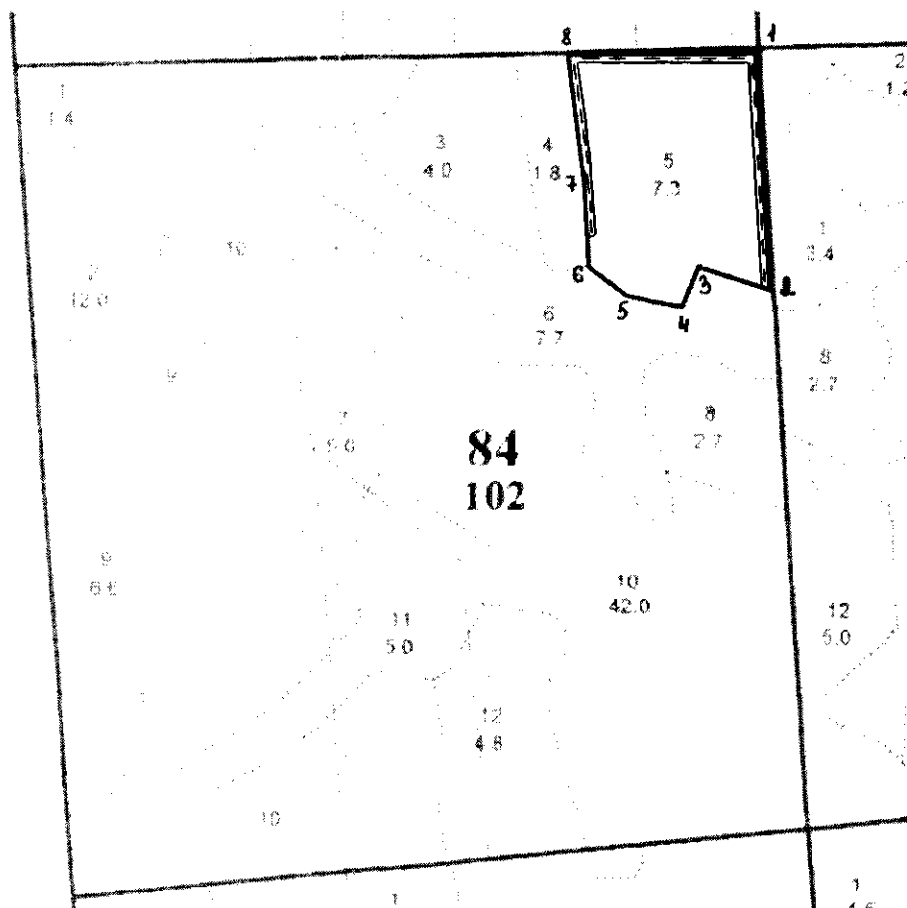
Итоговая

Ступени толщины, см	Количество деревьев по категориям состояния, шт.																Всего деревьев по ступеням толщины	
	I	II	III	IV		V		VI			ветровал, бурелом			аварийные деревья			шт.	в том числе подлежат рубке, %
				НЗ	З	НЗ	З	НЗ	З	О	НЗ	З	О	НЗ	З	О		
1	2	3	4	5	6	7	8	9	10	11	12	13	14	15	16	17	18	19
8		21	18	5													44	11
12		16	36	39		5		5									101	49
16		13	37	32		4		12			3						101	50
20		8	10	11		4		3									36	50
24		3	8	22		6					1						40	73
28		6	5	24		5											40	73
32		2	2	14		3		2									23	83
36		2	3	13		2		1			2						23	78
40		3	4	2		1					1						11	36
44		1	1					1									3	33
48				1		1											2	100
52																		
56																		
60																		
Итого число стволов, шт.		75	124	163		31		24			7						424	53,1
Итого, % от числа стволов		17,7	29,2	38,4		7,3		5,7			1,7						100	53,1
Итого запас, кубм		23	33	73		18		8			5						160	64,9
Итого, % от запаса		14,2	20,9	45,5		11,0		5,2			3,1						100	64,9

Примечание: НЗ - незаселенное, З - заселенное, О - отработанное вредителями.
Средняя по породе: Береза-3,65; Осина-3,47; Ель-3,32

Абрис участка
Комсомольское участковое лесничество (по м/л Митинское лесничество)
Квартал 84 выдел 5 площадь 7,3 га

М 1:10000



№ выдела	Ленты (круговой площадки) перечета				
	№ ленты (площадки)	длина, м	ширина, м	радиус, м	площадь, га
5	1	800	10		0,8

Номера точек	Координаты	Румбы линий	Длина, м
1-2	N 56° 45' 20.1" E 032° 50' 47.4"	ЮВ : 13	318
2-3	N 56° 45' 10.1" E 032° 50' 48.5"	СЗ : 80	102
3-4	N 56° 45' 11.1" E 032° 50' 43.0"	ЮЗ : 13	59
4-5	N 56° 45' 09.3" E 032° 50' 41.4"	СЗ : 88	75
5-6	N 56° 45' 09.3" E 032° 50' 36.6"	СЗ : 60	61
6-7	N 56° 45' 10.8" E 032° 50' 34.0"	СЗ : 14	115
7-8	N 56° 45' 14.9" E 032° 50' 33.9"	СЗ : 17	162
8-1	N 56° 45' 19.6" E 032° 50' 32.4"	СВ : 79	248

Номера точек	Координаты	Румбы линий	Длина, м

Условные обозначения === лента — границы участка

Исполнитель работ по проведению лесопатологического обследования:

ФИО Федоренко И.Л. Подпись *И.Л. Федоренко*

Дата составления документа 20.03.2017 Телефон 8 (4822) 32-15-77