


"УТВЕРЖДАЮ"
Министр лесного хозяйства
Тверской области

 Барышков В.В.
"05" / 12 2017 г.

Акт
лесопатологического обследования № 1172
лесных насаждений Осташковского лесничества (лесопарка)
Тверской области (субъекта Российской Федерации)

Способ лесопатологического обследования: 1. Визуальный
2. Инструментальный

Место проведения

Участковое лесничество	Урочище (дача)	Квартал (кварталы)	Выдел (выделы)	Площадь, га
Комсомольское	Митинское	57	10	9,9
Комсомольское	Митинское	57	11	2,2
Комсомольское	Митинское	57	14	6,0

Лесопатологическое обследование проведено на общей площади 18,1 га.

1. **Визуальное лесопатологическое обследование.***

Наземное

Дистанционное

1.1. На площади 9,9 га фактическая таксационная характеристика лесного насаждения соответствует (не соответствует) таксационному описанию (нужное подчеркнуть).

Причины несоответствия Давность лесоустройства

Список участков с выявленными несоответствиями приведен в приложении 1 к настоящему Акту.

1.2. Лесные насаждения с нарушенной и утраченной устойчивостью выявлены на площади 4,2 га:

Участковое лесничество	Урочище (дача)	Площадь, га		Причина ослабления (гибели)
		с нарушенной устойчивостью	с утраченной устойчивостью	
Комсомольское	Митинское		4,2	881
				821,466
	Итого		4,2	

Состояние обследованных лесных насаждений приведено в приложениях 1.1-1.4 к Акту в зависимости от метода проведения ЛПО.

1.3. В обследованных лесных участках прогнозируется:

Прогноз	Площадь, га
Ослабление лесных насаждений	
Усыхание лесных насаждений различной степени	
Развитие очагов вредных организмов	

1.4. Обнаружено загрязнение лесного участка отходами и выбросами:

Промышленными

Бытовыми

Вид загрязнения	Размеры загрязнения			Объем, кубм	Площадь загрязнения
	длина, м	ширина, м	высота, м		

ЗАКЛЮЧЕНИЕ

Оценка текущего санитарного и лесопатологического состояния лесных насаждений, назначенные профилактические мероприятия по защите лесов, агитационные мероприятия:

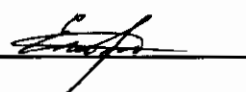
В квартале № 57 выделе № 10 на площади 4,2 га участкового лесничества Комсомольское

наблюдается усыхание насаждения, необходимо проведение инструментального обследования

На остальной площади (5,7 га) мероприятия не назначаются.

Исполнитель работ по проведению лесопатологического обследования:

ФИО зам. нач. отдела Егоров В.В.

Подпись 

Дата обследования 15.08.2017

*Раздел включается в акт, в случае проведения лесопатологического обследования визуальным способом.

2. Инструментальное обследование лесного участка.*

2.1. Фактическая таксационная характеристика лесного насаждения соответствует
(не соответствует) (нужное подчеркнуть) таксационному описанию. Причины несоответствия:
Давность лесоустройства

Ведомость лесных участков с выявленными несоответствиями таксационным описаниям
приведена в приложении I к Акту.

2.2. Состояние насаждений: с нарушенной устойчивостью
с утраченной устойчивостью

причины повреждения:

Воздействия сильных ветров текущего года, повлекшие наклон более 10°, изгиб или вывал деревьев,
Губка корневая

стволовыми вредителями:

Вид вредителя	Порода	Встречаемость (% заселенных деревьев)	Степень заселения (слабая, средняя, сильная)

Повреждено огнём:

Вид пожара	Порода	Состояние корневых лап		Состояние корневой шейки		Подсушивание луба	
		% поврежденных огнём корней	% деревьев с данным повреждением см	ожог корневой шейки по окружности (1/4; 2/4; 3/4; более 3/4)	% деревьев с данным повреждением см	по окружности (1/4; 2/4; 3/4; более 3/4)	% деревьев с данным повреждением см

Поражено болезнями:

Вид	Порода	Встречаемость (% поражённых деревьев)	Степень поражения (слабая, средняя, сильная)
Губка корневая	Ель	1	единичная
Губка корневая	Сосна	1	слабая

2.3. Выборке подлежит 64,9 % деревьев, 64,2 % от запаса

в том числе:

ослабленных _____ %, (причины назначения) _____ ;
 сильно ослабленных _____ %, (причины назначения) _____ ;
 усыхающих 1,3 %, (причины назначения) 466 _____ ;
 свежего сухостоя _____ %,
 свежего ветроввала: 40,1 %,
 свежего бурелома _____ %,
 старого ветроввала: 14,0 %,
 старого бурелома _____ %,
 старого сухостоя 8,8 %,
 аварийных _____ %.

466 - Губка корневая



2.4. Полнота лесного насаждения после уборки деревьев, подлежащих рубке, составит 0,2
Критическая полнота для данной категории лесных насаждений составляет 0,3

ЗАКЛЮЧЕНИЕ

С целью предотвращения негативных процессов или снижения ущерба от их воздействия назначено:

Участковое лесничество	Урочище (дача)	Квартал	Выдел	Площадь выдела, га	Вид мероприятия	Площадь мероприятия, га	Порода	Запас на выдел, куб.м	Крайние сроки проведения
Комсомольское	Митинское	57	10	9,9	ССР	4,2	С.Б.Б	713,3	2017

Ведомость перечета деревьев, назначенных в рубку, и лесного участка прилагаются (приложение 2 и 3 к Акту).

Меры по обеспечению возобновления:

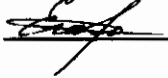
Искусственное лесовозобновление

Мероприятия, необходимые для предупреждения повреждения или поражения смежных насаждений

Сведения для расчета степени повреждения:

год образования старого сухостоя Прошлые года
основная причина повреждения древесины 881
дата проведения обследований 15.08.2017

Исполнитель работ по проведению лесопатологического обследования:

ФИО Егоров В.В. Подпись 
Должность зам. нач. отдела
Организация Филиал ФБУ "Рослесозащита"-Центр защиты леса" Тверской области

* Раздел включается в акт в случае проведения лесопатологического обследования обследования инструментальным способом.

* 881 - Воздействия сильных ветров текущего года, повлекшие наклон более 10°, изгиб или вывал деревьев

Результаты проведения лесопитомлогического обследования в лесных насаждениях,
поврежденных вредителями леса (хвое-листогрызущими) за

г.

Субъект Российской Федерации Участковое лесничество		Тверское Комсомольское		Лесничество (лесопарк) Урочище (лесная дача)										Осташковское Митинское												
1	2	3	4	5	6	7	Таксационная характеристика лесного насаждения										Распределение деревьев по категориям состояния, % от запаса				Фаза развития			Назначенные мероприятия		
							8	9	10	11	12	13	14	15	16	17	18	19	20	21	22	23	24	25	26	
Номер квартала	Номер выдела	Площадь выдела, га	Целевое назначение леса	Категория защитных лесов	Номер лесопитомлогического выдела	Площадь лесопитомлогического выдела, га	Состояние	Порода	Возраст	Средняя высота, м	Средний диаметр, см	Тип леса	Плотность	Конинтервал, км/га	Вид вредителя	Доля поврежденных деревьев, % от количества	по 25	26-49	50-75	более 75	Фазы развития	Вид	Площадь, га	Сроки проведения		
57													0	0	0	0	18	19	20	21	22	23	24	25	26	

Показатели, не соответствующие таксационному описанию отменяются ***
Исполнитель работ по проведению лесопитомлогического обследования:

ФИО Егоров В.В.

Должность Зам. начальника отдела

Организация Флигель ФБУ "Рослесхоззащита" - ЦЗЛ Тверской области"

Дата составления документа 29.08.2017



Подпись

8 (4822) 32-15-77

Телефон

**Ведомость перечета деревьев назначенных в рубку
Временная пробная площадь**

Субъект РФ Тверская область
Лесничество (лесопарк) Осташковское Комсомольское Митинское
Квартал 57 Выдел 10 Площадь, 4,20 га,
Номер очага вредных организмов _____ Размер пробной площади 4,20 га,

Таксационная характеристика:

тип леса СЧ состав 7С2Е1Б возраст 90 бонитет 3
полнота 0,6 запас на га 170 возобновление _____

Время и причина ослабления насаждения: Прошлые года
Воздействия сильных ветров текущего года, повлекшие наклон более 10°, изгиб или вывал деревьев, Губка
корневая

Данные причины определены по следующим признакам : Отсутствие ветвей более 2/3 , ажурность кроны, куртинное
усыхание, отслоение коры более 10%, наличие на стволе плодовых тел, ствольных гнилей, свежий ветровал, старый
ветровал.

Тип очага вредных организмов: эпизодический, хронический (подчеркнуть)
Фаза развития очага: начальная, нарастания численности, собственно вспышка, кризис
(подчеркнуть)


Состояние лесного насаждения, намечаемые мероприятия: сильно ослабленное
ССР

Средневзвешенная категория состояния насаждения составляет 3,16

ССР - Сплошная санитарная рубка

Исполнитель работ по проведению лесопатологического обследования:

Дата составления документа: 29.08.2017 Телефон 8(4822) 34-71-22

ФИО Егоров В.В. Подпись 
Должность зам. нач. отдела
Организация Филиал ФБУ "Рослесозащита"-Центр защиты леса" Тверской области

ВЕДОМОСТЬ ПЕРЕЧЕТА ДЕРЕВЬЕВ

Порода: Сосна

Ступени толщины, см	Количество деревьев по категориям состояния, шт.																Всего деревьев по ступеням толщины				
	I		II		III		IV		V		VI			ветровал, бурелом			аварийные деревья			шт.	в том числе подлежат рубке, %
					НЗ	З	НЗ	З	НЗ	З	О	НЗ	З	О	НЗ	З	О	шт.			
1	2	3	4	5	6	7	8	9	10	11	12	13	14	15	16	17	18	19			
8	31	13	11	7				11			66						139	60			
12	14	17	11	1				10			84						137	69			
16	31	19	12	7				21			74						164	62			
20	18	23	17	5				17			124						204	72			
24	33	31	18	5				24			106						217	62			
28	29	14	13	1				16			74						147	62			
32	13	25	10					16			59						123	61			
36	9	14	7					5			58						93	68			
40																					
44																					
48																					
52																					
56																					
60																					
Итого число стволов, шт.	178	156	99	26				120			645						1224	64,6			
Итого, % от числа стволов	8,5	7,5	4,8	1,2				5,8			31						59	38,0			
Итого запас, кубм	66	70	40	6				49			261						491	44,3			
Итого, % от запаса	9,2	9,8	5,6	0,8				6,8			37						69	44,3			

Порода: Ель

Ступени толщины, см	Количество деревьев по категориям состояния, шт.																Всего деревьев по ступеням толщины				
	I		II		III		IV		V		VI			ветровал, бурелом			аварийные деревья			шт.	в том числе подлежат рубке, %
					НЗ	З	НЗ	З	НЗ	З	О	НЗ	З	О	НЗ	З	О	шт.			
1	2	3	4	5	6	7	8	9	10	11	12	13	14	15	16	17	18	19			
8	7	6	3	1				11			69						97	84			
12	7	11	9	7				13			51						98	72			
16	15	14	7	3				15			40						94	62			
20	10	13	5	4				8			65						105	73			
24	8	7	4	2				4			60						85	78			
28	8	12	5	1				5			24						55	55			
32	6	2						1			12						21	62			
36																					
40																					
44																					
48																					
52																					
56																					
Итого число стволов, шт.	61	65	33	18				57			321						555	71,4			
Итого, % от числа стволов	2,9	3,1	1,6	0,9				2,7			15,4						27	19,0			
Итого запас, кубм	21	20	9	4				12			85						151	14,2			
Итого, % от запаса	2,9	2,8	1,2	0,5				1,7			12,0						21	14,2			

Порода: Береза

Ступени толщины, см	Количество деревьев по категориям состояния, шт.																Всего деревьев по ступеням толщины	
	I	II	III	IV		V		VI			ветровал, бурелом			аварийные деревья			шт.	в том числе подлежат рубке, %
				НЗ	З	НЗ	З	НЗ	З	О	НЗ	З	О	НЗ	З	О		
1	2	3	4	5	6	7	8	9	10	11	12	13	14	15	16	17	18	19
8																		
12	13	9	8	4							45						79	57
16	16	12	7	3							46						84	55
20	20	13	8	1				4			15						61	31
24	9	4	4					3			34						54	69
28	6	2									9						17	53
32											9						9	100
36																		
40																		
44																		
48																		
52																		
56																		
60																		
Итого число стволов, шт.	64	40	27	8		V		7			158						304	54,3
Итого, % от числа стволов	3,1	1,9	1,3	0,4		V		0,3			7,6						15	7,9
Итого запас, кбм	15	8	5	1		V		2			39						72	5,8
Итого, % от запаса	2,2	1,2	0,7	0,1		V		0,3			5,5						10	5,8

Итоговая

Степени толщины, см	Количество деревьев по категориям состояния, шт.																Всего деревьев по ступеням толщины	
	I	II	III	IV		V		VI			ветровал, бурелом			аварийные деревья			шт.	в том числе подлежат рубке, %
				НЗ	З	НЗ	З	НЗ	З	О	НЗ	З	О	НЗ	З	О		
1	2	3	4	5	6	7	8	9	10	11	12	13	14	15	16	17	18	19
8	38	19	14	8				22			135						236	70
12	34	37	28	12				23			180						314	67
16	62	45	26	13				36			160						342	60
20	48	49	30	10				29			204						370	65
24	50	42	26	7				31			200						356	67
28	43	28	18	2				21			107						219	59
32	19	27	10					17			80						153	63
36	9	14	7					5			58						93	68
40																		
44																		
48																		
52																		
56																		
60																		
Итого число стволов, шт.	303	261	159	52				184			1124						2083	64,9
Итого, % от числа стволов	14,5	12,5	7,6	2,5				8,8			54,0						100	64,9
Итого запас, кбм	102	99	54	10				63			386						713	64,2
Итого, % от запаса	14,2	13,8	7,5	1,5				8,8			54,1						100	64,2

Примечание: НЗ - незаселенное, З - заселенное, О - отработанное вредителями.
Средняя по породе: Сосна-3,24; Ель-2,99; Береза-2,97



1. Визуальное лесопатологическое обследование.*

Наземное Дистанционное

1.1. На площадн 2,2 га фактическая таксационная характеристика лесного насаждения соответствует (не соответствует) таксационному описанию (нужное подчеркнуть).

Причины несоответствия Давность лесоустройства

Список участков с выявленными несоответствиями приведен в приложении 1 к настоящему Акту.

1.2. Лесные насаждения с нарушенной и утраченной устойчивостью выявлены на площади 1,5 га:

Участковое лесничество	Урочище (дача)	Площадь, га		Причина ослабления (гибели)
		с нарушенной устойчивостью	с утраченной устойчивостью	
Комсомольское	Митинское		1,5	881
				821,466
	Итого		1,5	

Состояние обследованных лесных насаждений приведено в приложениях 1.1-1.4 к Акту в зависимости от метода проведения ЛПО.

1.3. В обследованных лесных участках прогнозируется:

Прогноз	Площадь, га
Ослабление лесных насаждений	
Усыхание лесных насаждений различной степени	
Развитие очагов вредных организмов	

1.4. Обнаружено загрязнение лесного участка отходами и выбросами:

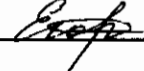
Промышленными Бытовыми

Вид загрязнения	Размеры загрязнения			Объем, кубм	Площадь загрязнения
	длина, м	ширина, м	высота, м		

ЗАКЛЮЧЕНИЕ

Оценка текущего санитарного и лесопатологического состояния лесных насаждений, назначенные профилактические мероприятия по защите лесов, агитационные мероприятия: В квартале № 57 выделе № 11 на площади 1,5 га участкового лесничества Комсомольское наблюдается усыхание насаждения, необходимо проведение инструментального обследования
На остальной площади (0,7 га) мероприятия не назначаются.

Исполнитель работ по проведению лесопатологического обследования:

ФИО зам. нач. отдела Егоров В.В. Подпись 
 Дата обследования 15.08.2017

*Раздел включается в акт, в случае проведения лесопатологического обследования визуальным способом.

2. Инструментальное обследование лесного участка.*

2.1. Фактическая таксационная характеристика лесного насаждения соответствует
(не соответствует) (нужное подчеркнуть) таксационному описанию. Причины несоответствия:

Давность лесоустройства

Ведомость лесных участков с выявленными несоответствиями таксационным описаниям приведена в приложении 1 к Акту.

2.2. Состояние насаждений: с нарушенной устойчивостью
с утраченной устойчивостью

причины повреждения:

Воздействия сильных ветров текущего года, повлекшие наклон более 10°, изгиб или вывал деревьев,
Воздействия сильных ветров прошлых лет, повлекшие наклон более 10°, изгиб или вывал деревьев

стволовыми вредителями:

Вид вредителя	Порода	Встречаемость (% заселенных деревьев)	Степень заселения (слабая, средняя, сильная)

Повреждено огнём:

Вид пожара	Порода	Состояние корневых лап		Состояние корневой шейки		Подсушивание луба	
		% поврежденных от огнём корней	% деревьев с данным повреждением см	ожог корневой шейки по окружности (1/4; 2/4; 3/4; более 3/4)	% деревьев с данным повреждением см	по окружности (1/4; 2/4; 3/4; более 3/4)	% деревьев с данным повреждением см

Поражено болезнями:

Вид	Порода	Встречаемость (% поражённых деревьев)	Степень поражения (слабая, средняя, сильная)
Губка корневая	Сосна	4	слабая

2.3. Выборке подлежит 68,3 % деревьев, 66,4 % от запаса

в том числе:

ослабленных _____ %, (причины назначения) _____ ;
 сильно ослабленных _____ %, (причины назначения) _____ ;
 усыхающих 4,3 %, (причины назначения)

466		
-----	--	--

 ;
 свежего сухостоя 18,7 %,
 свежего ветровала: 24,4 %,
 свежего бурелома _____ %,
 старого ветровала: 10,4 %,
 старого бурелома _____ %,
 старого сухостоя 8,6 %,
 аварийных _____ %.

466 - Губка корневая

2.4. Полнота лесного насаждения после уборки деревьев, подлежащих рубке, составит 0,2
Критическая полнота для данной категории лесных насаждений составляет 0,3

ЗАКЛЮЧЕНИЕ

С целью предотвращения негативных процессов или снижения ущерба от их воздействия назначено:

Участковое лесничество	Урочище (дача)	Квартал	Выдел	Площадь выдела, га	Вид мероприятия	Площадь мероприятия, га	Порода	Запас на выдел, куб.м	Крайние сроки проведения
Комсомольское	Митинское	57	11	2,2	ССР	1,5	С.Е	251,74	2017

Ведомость перечета деревьев, назначенных в рубку, и лесного участка прилагаются (приложение 2 и 3 к Акту).

Меры по обеспечению возобновления:


Искусственное лесовозобновление

Мероприятия, необходимые для предупреждения повреждения или поражения смежных насаждений

Сведения для расчета степени повреждения:

год образования старого сухостоя 2017 ;
основная причина повреждения древесины 881 ;
дата проведения обследований 15.08.2017 ;

Исполнитель работ по проведению лесопатологического обследования:

ФИО Егоров В.В. Подпись 
Должность зам. нач. отдела
Организация Филнал ФБУ "Рослесозащита"-Центр защиты леса" Тверской области

* Раздел включается в акт в случае проведения лесопатологического обследования обследования инструментальным способом.

* 881 - Воздействия сильных ветров текущего года; повлекшие наклон более 10°, изгиб или вывал деревьев

Приложение 1
к акту лесопатологического обследования

Ведомость лесных участков с выявленными несоответствиями таксационным описаниям

Источник данных	Год проведения лесосурьей	Номер квартала	Номер выдела	Площадь выдела, га	Целевое назначение лесов	Категория защитных лесов	Номер лесопатологического выдела	Площадь лесопатологического выдела, га	Таксационная характеристика											Заложено пробных площадей			
									состав	порода	возраст, лет	средняя высота, м	средний диаметр, см	тип леса	тип условий	местопроизрастания	полнота	бонитет	запас, куб. м/га	количество, шт	общая площадь, га		
ТО	2004	57	11	2,2	Защитные леса	нерестохраняемые полосы лесов.	1	1,5		9С1Е	С	60	14	14	14	СДМ	В4	0,8	3	3	160	1	1,50
Ф	2004	57	11	2,2	Защитные леса	нерестохраняемые полосы лесов.	1	1,5		9С1Е	С	65	18	18	18	СДМ	В4	0,7	3	3	160		

Примечание:

ТО - таксационные описания

Ф - фактическая характеристика лесного насаждения

Исполнитель работ по проведению лесопатологического обследования:

ФИО
Должность
Организация

Егоров В.В.
зам. нач. отдела
Филиал ФБУ "Рослесозащита" - Центр защиты леса" Тверской области

Подпись



Результаты проведения лесопатологического обследования лесных насаждений за 15.08.2017 г.

Субъект Российской Федерации
Участковое лесничество

Тверская область
Комсомольское

Лесничество (лесопарк)
Урочища (лесная дача)

Осташковское
Митинское

Номер квартала	Номер выдела	Площадь выдела, га	Целевое назначение лесов	Категория защитных лесов	Номер лесопатологического выдела	Площадь лесопатологического выдела, га	Таксационная характеристика										Распределение запаса насаждения по категориям состояния деревьев, %	Признаки повреждения деревьев	Доля поврежденных деревьев, %	Причина ослабления, повреждения	Полужит рубке, %	Назначение мероприятия										
							состав	возраст *	средняя высота, м *	средний диаметр, см *	тип леса	полнота *	тоннет	запас, куб/га	число деревьев на пробе, шт.	без признаков ослабления							ослабленные	сильно ослабленные	усыхающие	свежий сухой	старый сухой	свежий ветровал	старый ветровал	свежий бурелом	старый бурелом	аварийные деревья
57	11	2,2			1	1,5	9С	65	18	18	18	13	СДМ	0,7	3	160	1116	11,7	10,9	6,8	4,3	16,2	2,5	7,6	21,0	9,8	205	206	881	59,0	ССР	1,5
																	133	2,7	1,5				2,5	0,9	3,4	0,6	832	802	466	7,4		
Итого																	1249	14,5	12,4	6,8	4,3	18,7	8,6	24,4	10,4				68,3	66,4		

Показатели, не соответствующие таксационному описанию отмечаются "***".

Исполнитель работ по проведению лесопатологического обследования:

- 881 - Воздействие сильных ветров текущего года, повлекшие наклон более 10°, кгиб или вывал д
- 821 - Воздействие сильных ветров прошлых лет, повлекшие наклон более 10°, кгиб или вывал де
- 466 - Губка корневая
- 205 - Механические повреждения обрыв корней (вывал) свежий
- 206 - Механические повреждения обрыв корней (вывал) прошлых лет
- 832 - Наличие гнили
- 802 - Наличие плодовых тел в комлевой части и на корнях

ФИО Егоров В.В.

Должность зам. нач. отдела

Организация Филиал ФБУ "Рослесозащита"-Центр защиты леса Тверской области

Дата составления документа 29.08.2017

8(4822) 34-71-22

Телефон

Подпись

**Ведомость перечета деревьев назначенных в рубку
Временная пробная площадь**

Субъект РФ Тверская область
Лесничество (лесопарк) Осташковское Комсомольское Митинское
Квартал 57 Выдел 11 Площадь, 1,50 га,
Номер очага вредных организмов _____ Размер пробной площади 1,50 га,

Таксационная характеристика:

тип леса СДМ состав 9С1Е возраст 65 бонитет 3
полнота 0,7 запас на га 160 возобновление _____

Время и причина ослабления насаждения: _____ 2017

Воздействия сильных ветров текущего года, повлекшие наклон более 10°, изгиб или вывал деревьев,

Воздействия сильных ветров прошлых лет, повлекшие наклон более 10°, изгиб или вывал деревьев

Тип очага вредных организмов: _____ эпизодический, _____ хронический (подчеркнуть)

Фаза развития очага: _____ начальная, _____ нарастания численности, _____ собственно вспышка, _____ кризис
(подчеркнуть)

Состояние лесного насаждения, намечаемые мероприятия: _____ сильно ослабленное

ССР

Средневзвешенная категория состояния насаждения составляет _____ 3,29

ССР - Сплошная санитарная рубка

Исполнитель работ по проведению лесопатологического обследования:

Дата составления документа: _____ 29.08.2017 Телефон _____ 8(4822) 34-71-22

ФИО _____ Егоров В.В. Подпись _____ 

Должность _____ зам. нач. отдела

Организация _____ Филнап ФБУ "Рослесозащита"-Центр защиты леса" Тверской области

ВЕДОМОСТЬ ПЕРЕЧЕТА ДЕРЕВЬЕВ

Порода: Сосна

Ступени толщины, см	Количество деревьев по категориям состояния, шт.																Всего деревьев по ступеням толщины					
	I		II		III		IV		V			VI			ветровал, бурелом			аварийные деревья			шт.	в том числе подлежат рубке, %
					НЗ	З	НЗ	З	НЗ	З	О	НЗ	З	О	НЗ	З	О	НЗ	З	О		
1	2	3	4	5	6	7	8	9	10	11	12	13	14	15	16	17	18	19				
8	32	21	11	5		38		14			60						181	65				
12	29	24	13			49		13			104						232	72				
16	32	34	12			64		22			122						286	73				
20	37	17	12	11		30		24			56						187	65				
24	19	13	3	15		27		8			46						131	73				
28	8	18	17	3		14		9			30						99	57				
32																						
36																						
40																						
44																						
48																						
52																						
56																						
60																						
Итого число стволов, шт.	157	127	68	34		222		90			418						1116	68,5				
Итого, % от числа стволов	12,6	10,2	5,4	2,7		17,8		7,2			33						89	61,2				
Итого запас, кубм	30	27	17	11		41		19			78						223	59,0				
Итого, % от запаса	11,7	10,9	6,8	4,3		16,2		7,6			31						88	59,0				

Порода: Ель

Ступени толщины, см	Количество деревьев по категориям состояния, шт.																Всего деревьев по ступеням толщины					
	I		II		III		IV		V			VI			ветровал, бурелом			аварийные деревья			шт.	в том числе подлежат рубке, %
					НЗ	З	НЗ	З	НЗ	З	О	НЗ	З	О	НЗ	З	О	НЗ	З	О		
1	2	3	4	5	6	7	8	9	10	11	12	13	14	15	16	17	18	19				
8	6					6		2			10						24	75				
12	8	2				3		3			9						25	60				
16	7	3				7		4			13						34	71				
20	5	2				7		1			9						24	71				
24	5	1				3		1			4						14	57				
28	2	3				2		1			4						12	58				
32																						
36																						
40																						
44																						
48																						
52																						
56																						
Итого число стволов, шт.	33	11				28		12			49						133	66,9				
Итого, % от числа стволов	2,6	0,9				2,2		1,0			3,9						11	7,1				
Итого запас, кубм	7	4				6		2			10						29	7,4				
Итого, % от запаса	2,7	1,5				2,5		0,9			4,0						12	7,4				

Итоговая

Степени толщины, см	Количество деревьев по категориям состояния, шт.																Всего деревьев по ступеням толщины	
	I	II	III	IV		V		VI			ветровал, бурелом			аварийные деревья			шт.	в том числе подлежат рубке, %
				НЗ	З	НЗ	З	НЗ	З	О	НЗ	З	О	НЗ	З	О		
1	2	3	4	5	6	7	8	9	10	11	12	13	14	15	16	17	18	19
8	38	21	11	5		44		16			70						205	66
12	37	26	13			52		16			113						257	70
16	39	37	12			71		26			135						320	73
20	42	19	12	11		37		25			65						211	65
24	24	14	3	15		30		9			50						145	72
28	10	21	17	3		16		10			34						111	57
32																		
36																		
40																		
44																		
48																		
52																		
56																		
60																		
Итого число стволов, шт.	190	138	68	34		250		102			467						1249	68,3
Итого, % от числа стволов	15,2	11,0	5,4	2,7		20,0		8,2			37,4						100	68,3
Итого запас, кубм	36	31	17	11		47		22			88						252	66,4
Итого, % от запаса	14,5	12,4	6,8	4,3		18,7		8,6			34,8						100	66,4

Примечание: НЗ - незаселенное, З - заселенное, О - отработанное вредителями.

Средняя по породе: Сосна-3,28; Ель-3,42

Абрис участка

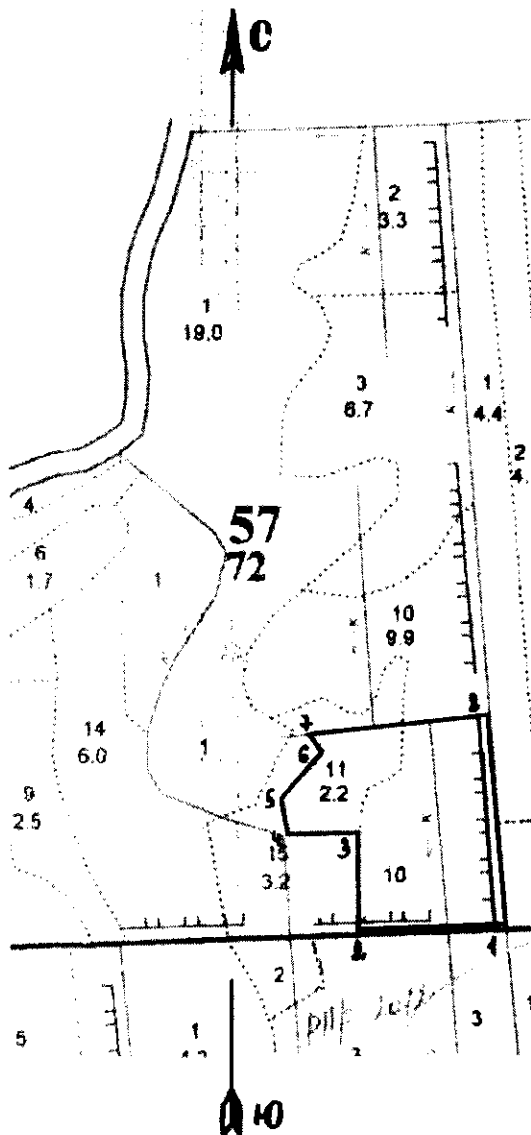
Комсомольское участковое лесничество (по м/л Митинское лесничество)

Кв.57 выд.10 пл. 4,2 га

Кв.57 выд.11 пл. 1,5 га

5.7 га

М 1:10000



№ выдела	Ленты (круговой площадки) перечета				площадь, га
	№ ленты (площадки)	длина, м	ширина, м	радиус, м	
10		Сплошной перечет			4,2
11		Сплошной перечет			1,5

Номера точек	Координаты	Румбы линий	Длина, м
0-1		ЮЗ : 86	525
1-2	N 56° 45' 16,2" E 32° 47' 46,0"	СЗ : 6	283
2-3	N 56° 45' 25,3" E 32° 47' 44,7"	ЮЗ : 82	228
3-4	N 56° 45' 24,4" E 32° 47' 30,7"	ЮВ : 39	30

Номера точек	Координаты	Румбы линий	Длина, м
4-5	N 56° 45' 23,9" E 32° 47' 31,7"	ЮЗ : 39	85
5-6	N 56° 45' 21,8" E 32° 47' 28,7"	ЮВ : 16	46
6-7	N 56° 45' 20,3" E 32° 47' 29,2"	СВ : 86	90
7-8	N 56° 45' 20,3" E 32° 47' 34,5"	ЮВ : 5	136

Номера точек	Координаты	Румбы линий	Длина, м
8-1	N 56° 45' 16,1" E 32° 47' 34,8"	СВ : 86	176

Условные обозначения

— границы участка

Исполнитель работ по проведению лесопатологического обследования:

ФИО Егоров В.В.

Подпись

Дата составления документа 29.08.2017 Телефон 8 (4822) 32-15-77

2. Инструментальное обследование лесного участка.*

2.1. Фактическая таксационная характеристика лесного насаждения соответствует
(не соответствует) (нужное подчеркнуть) таксационному описанию. Причины несоответствия:

Давность лесоустройства

Ведомость лесных участков с выявленными несоответствиями таксационным описаниям приведена в приложении I к Акту.

2.2. Состояние насаждений: с нарушенной устойчивостью
с утраченной устойчивостью

причины повреждения:

Воздействия сильных ветров текущего года, повлекшие наклон более 10°, изгиб или вывал деревьев,
Воздействия сильных ветров прошлых лет, повлекшие наклон более 10°, изгиб или вывал деревьев

стволовыми вредителями:

Вид вредителя	Порода	Встречаемость (% заселенных деревьев)	Степень заселения (слабая, средняя, сильная)

Повреждено огнём:

Вид пожара	Порода	Состояние корневых лап		Состояние корневой шейки		Подсушивание луба	
		% поврежденных от огнём корней	% деревьев с данным повреждением	ожог корневой шейки по окружности (1/4; 2/4; 3/4; более 3/4)	% деревьев с данным повреждением	по окружности (1/4; 2/4; 3/4; более 3/4)	% деревьев с данным повреждением

Поражено болезнями:

Вид	Порода	Встречаемость (% поражённых деревьев)	Степень поражения (слабая, средняя, сильная)
Губка корневая	Ель	7	единичная
Губка корневая	Сосна	2	слабая

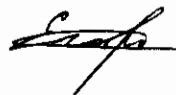
2.3. Выборке подлежит 62,8 % деревьев, 65,5 % от запаса

в том числе:

ослабленных _____ %, (причины назначения) _____ ;
 сильно ослабленных _____ %, (причины назначения) _____ ;
 усыхающих 3,2 %, (причины назначения)

466		
-----	--	--

 ;
 свежего сухостоя 2,7 %, _____ ;
 свежего ветровала: 35,6 %, _____ ;
 свежего бурелома _____ %, _____ ;
 старого ветровала: 17,2 %, _____ ;
 старого бурелома _____ %, _____ ;
 старого сухостоя 7,0 %, _____ ;
 аварийных _____ %.



466 - Губка корневая

2.4. Полнота лесного насаждения после уборки деревьев, подлежащих рубке, составит 0,2
Критическая полнота для данной категории лесных насаждений составляет 0,3

ЗАКЛЮЧЕНИЕ

С целью предотвращения негативных процессов или снижения ущерба от их воздействия назначено:

Участковое лесничество	Урочище (дача)	Квартал	Выдел	Площадь выдела, га	Вид мероприятия	Площадь мероприятия, га	Порода	Запас на выдел, куб.м	Крайние сроки проведения
Комсомольское	Митинское	57	14	6	ССР	6	С.Е.Б	1378,8	2017

Ведомость перечета деревьев, назначенных в рубку, и лесного участка прилагаются (приложение 2 и 3 к Акту).

Меры по обеспечению возобновления:


Искусственное лесовозобновление

Мероприятия, необходимые для предупреждения повреждения или поражения смежных насаждений

Сведения для расчета степени повреждения:

год образования старого сухостоя 2017 ;
основная причина повреждения древесины 881 ;
дата проведения обследований 29.08.2017 ;

Исполнитель работ по проведению лесопатологического обследования:

ФИО Егоров В.В. Подпись 
Должность зам. нач. отдела
Организация Филиал ФБУ "Рослесозащита"-Центр защиты леса" Тверской области

* Раздел включается в акт в случае проведения лесопатологического обследования обследования инструментальным способом.

* 881 - Воздействия сильных ветров текущего года, повлекшие наклон более 10°, изгиб или вывал деревьев

Приложение 1
к акту лесопатологического обследования

Ведомость лесных участков с выявленными несоответствиями таксационным описаниям

Источник данных	Год проведения лесустройства	Номер квартала	Номер выдела	Площадь выдела, га	Целевое назначение лесов	Категория защитных лесов	Номер лесопатологического выдела	Площадь лесопатологического выдела, га	Таксационная характеристика										Заложено пробных площадей	
									состав	порода	возраст, лет	средняя высота, м	средний диаметр, см	тип леса	тип условий местопрорастания	полнота	бонитет	запас, куб. м/га	количество, шт	общая площадь, га
ТО	2004	57	14	6	Защитные леса	нерестоохранные полосы лесов	1	6	С	120	23	24	СДМ	В4	0,7	3	260	1	6,00	
Ф	2004	57	14	6	Защитные леса	нерестоохранные полосы лесов	1	6	С	125	24	25	СДМ	В4	0,6	3	230			

Примечание:

ТО - таксационные описания

Ф - фактическая характеристика лесного насаждения

Исполнитель работ по проведению лесопатологического обследования:

ФИО
Должность
Организация

Егоров В.В.
зам. нач. отдела
Филиал ФБУ "Гослесозащита" - Центр защиты леса" Тверской области

Подпись



**Ведомость перечета деревьев назначенных в рубку
Временная пробная площадь**

Субъект РФ Тверская область
Лесничество (лесопарк) Осташковское Комсомольское Митинское
Квартал 57 Выдел 14 Площадь, 6,00 га,
Номер очага вредных организмов _____ Размер пробной площади 6,00 га,

Таксационная характеристика:

тип леса СДМ состав 5С3Е2Б возраст 125 боинтет 3
полнота 0,6 запас на га 230 возобновление _____

Время и причина ослабления насаждения: 2017
Воздействия сильных ветров текущего года, повлекшие наклон более 10°, изгиб или вывал деревьев,
Воздействия сильных ветров прошлых лет, повлекшие наклон более 10°, изгиб или вывал деревьев

Тип очага вредных организмов: эпизодический, хронический (подчеркнуть)
Фаза развития очага: начальная, нарастания численности, собственно вспышка, кризис
(подчеркнуть)


Состояние лесного насаждения, намечаемые мероприятия: сильно ослабленное
ССР

Средневзвешенная категория состояния насаждения составляет 2,97

ССР - Сплошная санитарная рубка

Исполнитель работ по проведению лесопатологического обследования:

Дата составления документа: 29.08.2017 Телефон 8(4822) 34-71-22

ФИО Егоров В.В. Подпись 
Должность зам. нач. отдела
Организация Филиал ФБУ "Рослесозащита"-Центр защиты леса" Тверской области

ВЕДОМОСТЬ ПЕРЕЧЕТА ДЕРЕВЬЕВ

Порода: Сосна

Степени толщины, см	Количество деревьев по категориям состояния, шт.																Всего деревьев по ступеням толщины	
	I	II	III	IV		V		VI			ветровал, бурелом			аварийные деревья			шт.	в том числе подлежат рубке, %
				НЗ	З	НЗ	З	НЗ	З	О	НЗ	З	О	НЗ	З	О		
1	2	3	4	5	6	7	8	9	10	11	12	13	14	15	16	17	18	19
8	30	32	17	17		9		21			50						176	55
12	24	48	22	14		7		24			69						208	55
16	32	17	32	5		12		17			104						219	63
20	32	22	13	1		12		28			109						217	69
24	37	29	21	9		12		27			95						230	62
28	28	19	14	11		15		16			118						221	72
32	18	12	5	3		2		8			98						146	76
36	20	17	7	6		1		8			77						136	68
40																		
44																		
48																		
52																		
56																		
60																		
Итого число стволов, шт.	221	196	131	66		70		149			720						1553	64,7
Итого, % от числа стволов	6,3	5,6	3,7	1,9		2,0		4,2			20						44	28,5
Итого запас, кубм	94	72	44	24		25		54			361						674	33,7
Итого, % от запаса	6,8	5,2	3,2	1,8		1,8		3,9			26						49	33,7

Порода: Ель

Степени толщины, см	Количество деревьев по категориям состояния, шт.																Всего деревьев по ступеням толщины	
	I	II	III	IV		V		VI			ветровал, бурелом			аварийные деревья			шт.	в том числе подлежат рубке, %
				НЗ	З	НЗ	З	НЗ	З	О	НЗ	З	О	НЗ	З	О		
1	2	3	4	5	6	7	8	9	10	11	12	13	14	15	16	17	18	19
8	7	29									90						126	71
12	21	27		5		14		12			87						166	71
16	14	30	18	12		7		11			81						173	64
20	30	27	29	7		7		16			72						188	54
24	39	43	14	10		9		21			60						196	51
28	25	23		10		2		14			81						155	69
32	26	24		2		1		7			52						112	55
36	10	2		3		1		7			54						77	84
40																		
44																		
48																		
52																		
56																		
Итого число стволов, шт.	172	205	61	49		41		88			577						1193	63,3
Итого, % от числа стволов	4,9	5,8	1,7	1,4		1,2		2,5			16,4						34	21,4
Итого запас, кубм	77	69	16	19		11		38			220						449	20,9
Итого, % от запаса	5,6	5,0	1,2	1,4		0,8		2,7			16,0						33	20,9

Порода: Береза

Ступени толщины, см	Количество деревьев по категориям состояния, шт.																Всего деревьев по ступеням толщины	
	I	II	III	IV		V		VI			ветровал, бурелом			аварийные деревья			шт.	в том числе подлежат рубке, %
				НЗ	З	НЗ	З	НЗ	З	О	НЗ	З	О	НЗ	З	О		
1	2	3	4	5	6	7	8	9	10	11	12	13	14	15	16	17	18	19
8	13	38	16	7							27						101	27
12	20	12	3	1							91						127	72
16	23	24	13								81						141	57
20	36	12						1			108						157	69
24	34	14									59						107	55
28	12	11		1		1		3			62						90	73
32	11	17	5	3				2			21						59	39
36																		
40																		
44																		
48																		
52																		
56																		
60																		
Итого число стволов, шт.	149	128	37	12		1		6			449						782	58,3
Итого, % от числа стволов	4,2	3,6	1,0	0,3		0,0		0,2			12,7						22	12,9
Итого запас, кубм	52	41	8	4		1		4			146						256	10,9
Итого, % от запаса	3,8	2,9	0,6	0,3		0,0		0,3			10,6						19	10,9

Итоговая

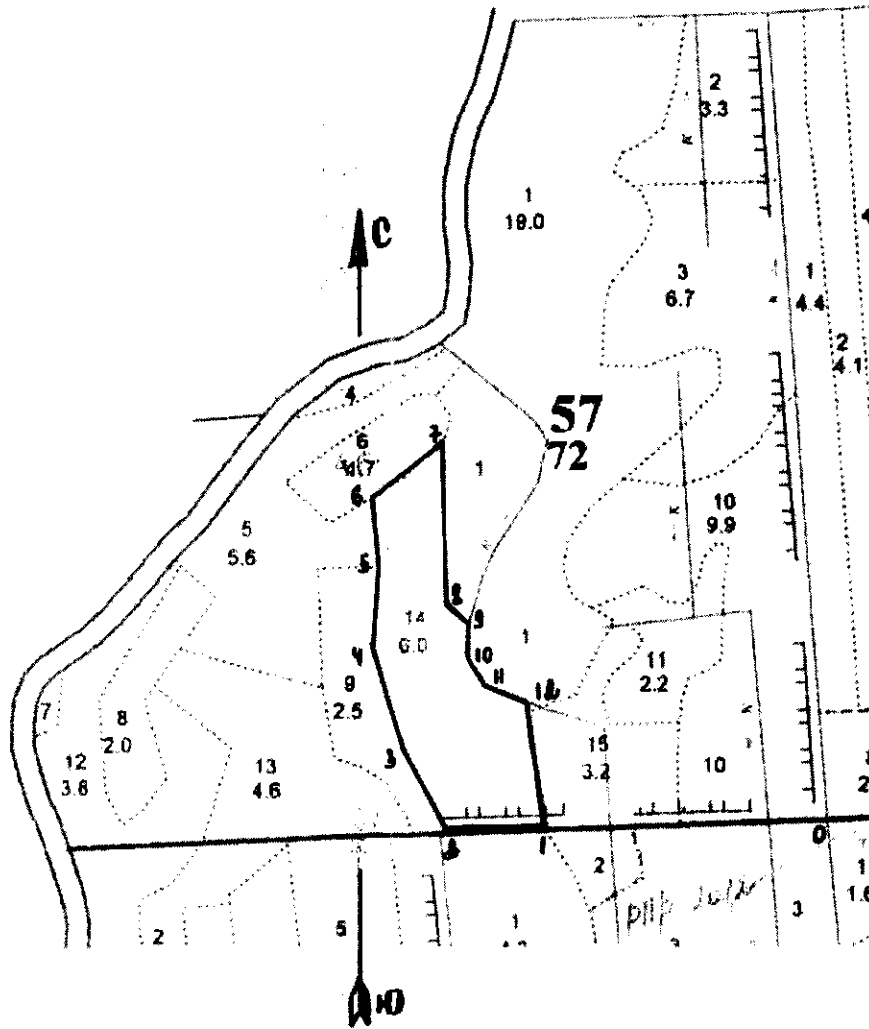
Ступени толщины, см	Количество деревьев по категориям состояния, шт.																Всего деревьев по ступеням толщины	
	I	II	III	IV		V		VI			ветровал, бурелом			аварийные деревья			шт.	в том числе подлежат рубке, %
				НЗ	З	НЗ	З	НЗ	З	О	НЗ	З	О	НЗ	З	О		
1	2	3	4	5	6	7	8	9	10	11	12	13	14	15	16	17	18	19
8	50	99	33	24		9		21			167						403	53
12	65	87	25	20		21		36			247						501	64
16	69	71	63	17		19		28			266						533	62
20	98	61	42	8		19		45			289						562	64
24	110	86	35	19		21		48			214						533	57
28	65	53	14	22		18		33			261						466	71
32	55	53	10	8		3		17			171						317	62
36	30	19	7	9		2		15			131						213	74
40																		
44																		
48																		
52																		
56																		
60																		
Итого число стволов, шт.	542	529	229	127		112		243			1746						3528	62,8
Итого, % от числа стволов	15,4	15,0	6,5	3,6		3,2		6,9			49,5						100	62,8
Итого запас, кубм	223	181	68	47		37		96			727						1379	65,5
Итого, % от запаса	16,1	13,1	4,9	3,4		2,7		7,0			52,8						100	65,5

Примечание: НЗ - незаселенное, З - заселенное, О - отработанное вредителями.
Средняя по породе: Сосна-3,03; Ель-2,91; Береза-2,91



Абрис участка
Комсомольское участковое лесничество (по м/л Митинское лесничество)
Кв.57 выд.14 пл. 6,0 га

M 1:10000



№ выдела	Ленты (круговой площадки) пересчета				площадь, га
	№ ленты (площадки)	длина, м	ширина, м	радиус, м	
14	Сплошной пересчет				6,0

Номера точек	Координаты	Румбы линий	Длина, м
0-1		ЮЗ : 86	360
1-2	N 56° 45' 15,7" E 32° 47' 24,5"	ЮЗ : 86	130
2-3	N 56° 45' 15,7" E 32° 47' 16,7"	СЗ : 30	110
3-4	N 56° 45' 18,9" E 32° 47' 13,5"	СЗ : 22	150
4-5	N 56° 45' 23,5" E 32° 47' 10,8"	СВ : 3	112

Номера точек	Координаты	Румбы линий	Длина, м
5-6	N 56° 45' 26,9" E 32° 47' 11,2"	СЗ : 9	90
6-7	N 56° 45' 29,8" E 32° 47' 10,6"	СВ : 50	125
7-8	N 56° 45' 32,2" E 32° 47' 16,2"	ЮВ : 3	215
8-9	N 56° 45' 25,4" E 32° 47' 16,6"	ЮВ : 54	30
9-10	N 56° 45' 24,6" E 32° 47' 18,2"	ЮВ : 5	55

Номера точек	Координаты	Румбы линий	Длина, м
10-11	N 56° 45' 23,0" E 32° 47' 18,2"	ЮВ : 30	36
11-12	N 56° 45' 22,0" E 32° 47' 19,2"	ЮВ : 66	64
12-1	N 56° 45' 21,2" E 32° 47' 22,8"	ЮВ : 11	165

Условные обозначения

— границы участка

Исполнитель работ по проведению лесопатологического обследования:

ФИО Егоров В.В. Подпись [Signature]

Дата составления документа 29.08.2017 Телефон 8 (4822) 32-15-77