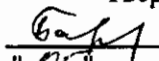


"УТВЕРЖДАЮ"
Министр лесного хозяйства
Тверской области

 Барышков В.В.
"05" 12 2017 г.

Акт
лесопатологического обследования № 1111
лесных насаждений Осташковского лесничества (лесопарка)
Тверской области (субъекта Российской Федерации)

Способ лесопатологического обследования: 1. Визуальный
2. Инструментальный

Место проведения

Участковое лесничество	Урочище (дача)	Квартал (кварталы)	Выдел (выделы)	Площадь, га
Комсомольское	Митинское	56	5	2,3
Комсомольское	Митинское	56	7	17,1
Комсомольское	Митинское	56	8	18,6
Комсомольское	Митинское	56	13	4,7

Лесопатологическое обследование проведено на общей площади 42,7 га.

1. Визуальное лесопатологическое обследование.*

Наземное

Дистанционное

1.1. На площади 2,3 га фактическая таксационная характеристика лесного насаждения соответствует (не соответствует) таксационному описанию (нужное подчеркнуть).

Причины несоответствия _____

Список участков с выявленными несоответствиями приведен в приложении 1 к настоящему Акту.

1.2. Лесные насаждения с нарушенной и утраченной устойчивостью выявлены на площади 2,3 га:

Участковое лесничество	Урочище (дача)	Площадь, га		Причина ослабления (гибели)
		с нарушенной устойчивостью	с утраченной устойчивостью	
Комсомольское	Митгинское		2,3	881
				466,391
	Итого		2,3	

Состояние обследованных лесных насаждений приведено в приложениях 1.1-1.4 к Акту в зависимости от метода проведения ЛПО.

1.3. В обследованных лесных участках прогнозируется:

Прогноз	Площадь, га
Ослабление лесных насаждений	
Усыхание лесных насаждений различной степени	
Развитие очагов вредных организмов	

1.4. Обнаружено загрязнение лесного участка отходами и выбросами:

Промышленными

Бытовыми

Вид загрязнения	Размеры загрязнения			Объем, кубм	Площадь загрязнения
	длина, м	ширина, м	высота, м		

ЗАКЛЮЧЕНИЕ

Оценка текущего санитарного и лесопатологического состояния лесных насаждений, назначенные профилактические мероприятия по защите лесов, агитационные мероприятия: В квартале № 56 выделе № 5 на всей площади 2,3 га участкового лесничества Комсомольское наблюдается усыхание насаждения, необходимо проведение инструментального обследования

Исполнитель работ по проведению лесопатологического обследования:

ФИО _____ зам. нач. отдела Егоров В.В.

Подпись _____

Дата обследования _____ 15.08.2017

*Раздел включается в акт, в случае проведения лесопатологического обследования визуальным способом.

2. Инструментальное обследование лесного участка.*

2.1. Фактическая таксационная характеристика лесного насаждения соответствует
(не соответствует) (нужное подчеркнуть) таксационному описанию. Причины несоответствия:

Ведомость лесных участков с выявленными несоответствиями таксационным описаниям приведена в приложении 1 к Акту.

2.2. Состояние насаждений: с нарушенной устойчивостью
с утраченной устойчивостью

причины повреждения:

Воздействия сильных ветров текущего года, повлекшие наклоны более 10°, изгиб или вывал деревьев,
Губка корневая

стволовыми вредителями:

Вид вредителя	Порода	Встречаемость (% заселенных деревьев)	Степень заселения (слабая, средняя, сильная)

Повреждено огнём:

Вид пожара	Порода	Состояние корневых лап		Состояние корневой шейки		Подсушивание луба	
		% поврежденных огнём корней	% деревьев с данным повреждением	ожог корневой шейки по окружности (1/4; 2/4; 3/4; более 3/4)	% деревьев с данным повреждением	по окружности (1/4; 2/4; 3/4; более 3/4)	% деревьев с данным повреждением

Поражено болезнями:

Вид	Порода	Встречаемость (% поражённых деревьев)	Степень поражения (слабая, средняя, сильная)
Губка корневая	Сосна	9	слабая
Губка корневая	Ель	6	единичная

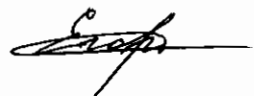
2.3. Выборке подлежит 67,3 % деревьев, 63,9 % от запаса

в том числе:

ослабленных _____ %, (причины назначения) _____ ;
 сильно ослабленных _____ %, (причины назначения) _____ ;
 усыхающих 1,7 %, (причины назначения)

		466
--	--	-----

 ;
 свежего сухостоя 5,8 %, _____ ;
 свежего ветровала: 32,7 %, _____ ;
 свежего бурелома _____ %, _____ ;
 старого ветровала: 17,8 %, _____ ;
 старого бурелома _____ %, _____ ;
 старого сухостоя 5,8 %, _____ ;
 аварийных _____ %.



466 - Губка корневая

2.4. Полнота лесного насаждения после уборки деревьев, подлежащих рубке, составит 0,3
Критическая полнота для данной категории лесных насаждений составляет 0,5

ЗАКЛЮЧЕНИЕ

С целью предотвращения негативных процессов или снижения ущерба от их воздействия назначено:

Участковое лесничество	Урочище (дача)	Квартал	Выдел	Площадь выдела, га	Вид мероприятия	Площадь мероприятия, га	Порода	Запас на выдел, куб.м	Крайние сроки проведения
Комсомольское	Митинское	56	5	2,3	ССР	2,3	Е.С.Б	513,88	2017

Ведомость перечета деревьев, назначенных в рубку, и лесного участка прилагаются (приложение 2 и 3 к Акту).

Меры по обеспечению возобновления:

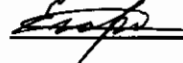
Искусственное лесовозобновление

Мероприятия, необходимые для предупреждения повреждения или поражения смежных насаждений

Сведения для расчета степени повреждения:

год образования старого сухостоя 2017 ;
основная причина повреждения древесины 881 ;
дата проведения обследований 15.08.2017 ;

Исполнитель работ по проведению лесопатологического обследования:

ФИО Егоров В.В. Подпись 
Должность зам. нач. отдела
Организация Филнал ФБУ "Рослесозащита"-Центр защиты леса" Тверской области

* Раздел включается в акт в случае проведения лесопатологического обследования обследования инструментальным способом.

* 881 - Воздействия сильных ветров текущего года, повлекшие наклон более 10°, изгиб или вывал деревьев

Приложение I
к акту лесопатологического обследования

Ведомость лесных участков с выявленными несоответствиями таксационным описаниям

Источник данных	Год проведения лесосурьейства	Номер квартала	Номер выдела	Площадь выдела, га	Целевое назначение лесов	Категория защитных лесов	Номер лесопатологического выдела	Площадь лесопатологического выдела, га	Таксационная характеристика										Заложено пробных площадей	
									состав	порода	возраст, лет	средняя высота, м	средний диаметр, см	тип леса	тип условий	местопроизрастания	полнота	бонитет	запас, куб. м/га	количество, шт
ТО	2004	56	5	2,3	Защитные леса	нерестоохранные полосы лесов.	1	2,3	6E2C2B	E	85	19	20	EДМ	B4	0,7	3	230	1	2,30
Ф	2004	56	5	2,3	Защитные леса	нерестоохранные полосы лесов.	1	2,3	6E2C2B	E	85	19	20	EДМ	B4	0,7	3	230		

Примечание:

ТО - таксационные описания

Ф - фактическая характеристика лесного насаждения

Исполнитель работ по проведению лесопатологического обследования:

ФИО

Егоров В.В.

Подпись



Должность

зам. нач. отдела

Организация

Филiaal ФБУ "Гослесозащита" - Центр защиты леса" Гверской области

Результаты проведения лесопатологического обследования лесных насаждений с использованием авиационных средств

Субъект Российской Федерации Тверское Лесничество (лесопарк) Осташковское
 Участковое лесничество Комсомольское Урочище (лесная дача) Митинское

1	2	3	4	5	Краткая таксономическая характеристика лесных насаждений по данным лесоустройства								13	Краткая характеристика материалов дистанционного зондирования Земли						20	Названные мероприятия		
					6	7	8	9	10	11	12	13		14	15	16	17	18	19		20	21	22
Номер лесного квартала	Номер лесотаксационного выдела	Площадь лесотаксационного выдела, га	Номер лесопатологического выдела	Площадь лесопатологического выдела, га	Породный состав	Средний возраст	Средняя высота, м	Средний диаметр, см	Тип леса/тип лесорастительных условий	Относительная полнота	Вонкит	Общий запас древесины, куб.м/га	Тип и наименование летательного аппарата	Наименование съемочной аппаратуры	Режим съемки (панорамный/мультиспектральный/гиперспектральный/ красный/ БИК/ИК)	Пространственное разрешение (линейного режима), м	Дата съемки (дд.мм.гггг)	Дата дешифрирования (дд.мм.гггг)	Предполагаемая причина повреждения	вид	Площадь, га	Сроки проведения (мм.гггг-мм.гггг)	
1	2	0	4	5																			
56																							

Исполнитель работ по проведению лесопатологического обследования:
 ФИО Егоров В.В.
 Дата составления документа 29.08.2017

Подпись 
 Телефон 8 (482) 52-15-77

Ведомость перечета деревьев назначенных в рубку
Временная пробная площадь

Субъект РФ Тверская область
Лесничество (лесопарк) Осташковское Комсомольское Митинское
Квартал 56 Выдел 5 Площадь, 2,30 га,
Номер очага вредных организмов _____ Размер пробной площади 2,30 га,

Таксационная характеристика:

тип леса ЕДМ состав 6Е2С2Б возраст 85 бонитет 3
полнота 0,7 запас на га 230 возобновление _____

Время и причина ослабления насаждения: 2017
Воздействия сильных ветров текущего года, повлекшие наклон более 10°, изгиб или вывал деревьев, Губка
корневая

Данные причины определены по следующим признакам: наличие стволовой гнили, плодовые тела корневой губки,
отслоение коры более 10%, отсутствие ветвей более 2/3, наличие на стволе плодовых тел, старый ветровал, свежий
ветровал.

Тип очага вредных организмов: эпизодический, хронический (подчеркнуть)
Фаза развития очага: начальная, нарастания численности, собственно вспышка, кризис
(подчеркнуть)

Состояние лесного насаждения, намечаемые мероприятия: сильно ослабленное
ССР

Средневзвешенная категория состояния насаждения составляет 2,79

ССР - Сплошная санитарная рубка

Исполнитель работ по проведению лесопатологического обследования:

Дата составления документа: 29.08.2017 Телефон 8(4822) 34-71-22

ФИО Егоров В.В. Подпись 
Должность зам. нач. отдела
Организация Филнал ФБУ "Рослесозащита"-Центр защиты леса" Тверской области

ВЕДОМОСТЬ ПЕРЕЧЕТА ДЕРЕВЬЕВ

Порода: Ель

Ступени толщины, см	Количество деревьев по категориям состояния, шт.																Всего деревьев по ступеням толщины	
	I	II	III	IV		V		VI			ветровал, бурелом			аварийные деревья			шт.	в том числе подлежат рубке, %
				НЗ	З	НЗ	З	НЗ	З	О	НЗ	З	О	НЗ	З	О		
1	2	3	4	5	6	7	8	9	10	11	12	13	14	15	16	17	18	19
8	12	18		13		33		33			105						214	86
12	32	28		12		18		18			76						184	67
16	32	45	8	9		19		19			49						181	53
20	46	23	7	7		17		17			90						207	63
24	18	14	1	1		21		21			93						169	80
28	25	21	3	1		7		7			36						100	51
32	11	3	5	3		6		6			21						55	65
36																		
40																		
44																		
48																		
52																		
56																		
60																		
Итого число стволов, шт.	176	152	24	46		121		121			470						1110	68,3
Итого, % от числа стволов	10,5	9,1	1,4	2,7		7,2		7,2			28						66	45,3
Итого запас, кубм	57	40	11	9		30		30			128						304	38,3
Итого, % от запаса	11,0	7,7	2,0	1,7		5,8		5,8			25						59	38,3

Порода: Сосна

Ступени толщины, см	Количество деревьев по категориям состояния, шт.																Всего деревьев по ступеням толщины	
	I	II	III	IV		V		VI			ветровал, бурелом			аварийные деревья			шт.	в том числе подлежат рубке, %
				НЗ	З	НЗ	З	НЗ	З	О	НЗ	З	О	НЗ	З	О		
1	2	3	4	5	6	7	8	9	10	11	12	13	14	15	16	17	18	19
8	11										20						31	65
12	8										27						35	77
16	18										23						41	56
20	12										31						43	72
24	22										27						49	55
28	14										23						37	62
32	10										14						24	58
36	5										13						18	72
40																		
44																		
48																		
52																		
56																		
Итого число стволов, шт.	100										178						278	64,0
Итого, % от числа стволов	6,0										10,6						17	10,6
Итого запас, кубм	40										67						107	13,1
Итого, % от запаса	7,7										13,1						21	13,1

Порода: Береза

Степени толщины, см	Количество деревьев по категориям состояния, шт.																Всего деревьев по ступеням толщины	
	I	II	III	IV		V		VI			ветровал, бурелом			аварийные деревья			шт.	в том числе подлежат рубке, %
				НЗ	З	НЗ	З	НЗ	З	О	НЗ	З	О	НЗ	З	О		
1	2	3	4	5	6	7	8	9	10	11	12	13	14	15	16	17	18	19
8	4										31						35	89
12	16										29						45	64
16	13										27						40	68
20	16										40						56	71
24	18										30						48	63
28	18										22						40	55
32	8										7						15	47
36	2										6						8	75
40																		
44																		
48																		
52																		
56																		
60																		
Итого число стволов, шт.	95										192						287	66,9
Итого, % от числа стволов	5,7										11,5						17	11,5
Итого запас, кубм	39										64						103	12,4
Итого, % от запаса	7,7										12,4						20	12,4

Итоговая

Ступени толщины, см	Количество деревьев по категориям состояния, шт.																Всего деревьев по ступеням толщины	
	I	II	III	IV		V		VI			ветровал, бурелом			аварийные деревья			шт.	в том числе подлежат рубке, %
				НЗ	З	НЗ	З	НЗ	З	О	НЗ	З	О	НЗ	З	О		
1	2	3	4	5	6	7	8	9	10	11	12	13	14	15	16	17	18	19
8	27	18		13		33		33			156						280	84
12	56	28		12		18		18			132						264	68
16	63	45	8	9		19		19			99						262	56
20	74	23	7	7		17		17			161						306	66
24	58	14	1	1		21		21			150						266	73
28	57	21	3	1		7		7			81						177	54
32	29	3	5	3		6		6			42						94	61
36	7										19						26	73
40																		
44																		
48																		
52																		
56																		
60																		
Итого число стволов, шт.	371	152	24	46		121		121			840						1675	67,3
Итого, % от числа стволов	22,1	9,1	1,4	2,7		7,2		7,2			50,1						100	67,3
Итого запас, кубм	136	40	11	9		30		30			260						514	63,9
Итого, % от запаса	26,4	7,7	2,0	1,7		5,8		5,8			50,5						100	63,9

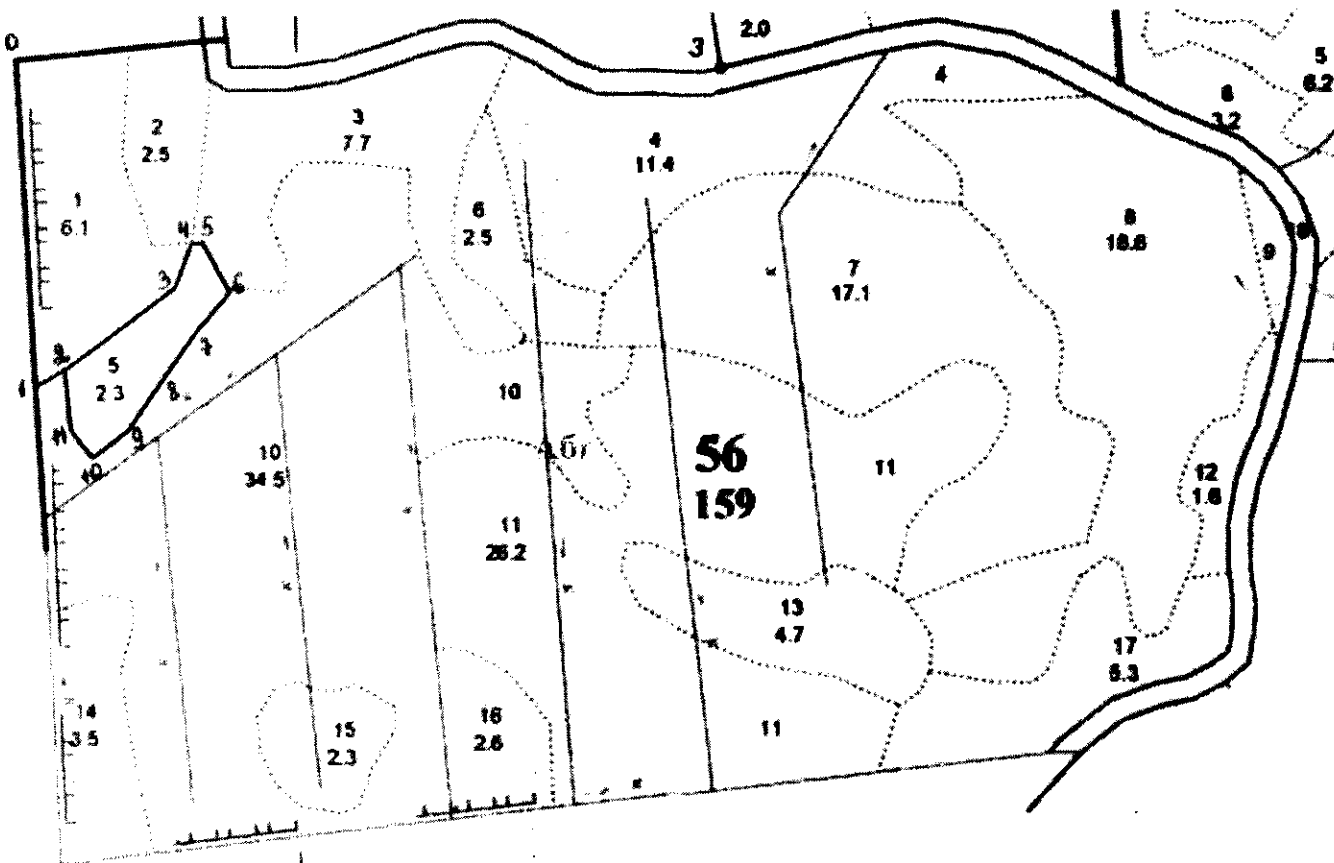
Примечание: НЗ - незаселенное, З - заселенное, О - отработанное вредителями.
Средняя по породе: Ель-3,33; Сосна-1,83; Береза-2,14

Абрис участка

Комсомольское участковое лесничество (по м/л Митинское лесничество)

Квартал 56 выдел 5 площадь 2,3 га

М 1:10000



выдела	Ленты (круговой площадки) перечета				
	№ ленты (площадки)	длина, м	ширина, м	радиус, м	площадь, га
5	Сплошной пересчет				2,3

Номера точек	Координаты	Румбы линий	Длина, м
0-1		ЮВ : 3	426
1-2		СВ : 65	40
2-3	N 56° 45' 49,8" E 32° 45' 45,7"	СВ : 54	181
3-4	N 56° 45' 53,3" E 32° 45' 54,4"	СВ : 24	66
4-5	N 56° 45' 55,1" E 32° 45' 55,6"	ЮВ : 79	15
5-6	N 56° 45' 55,1" E 32° 45' 56,3"	ЮВ : 27	72

Номера точек	Координаты	Румбы линий	Длина, м
6-7	N 56° 45' 53,0" E 32° 45' 58,5"	ЮЗ : 39	64
7-8	N 56° 45' 51,4" E 32° 45' 56,0"	ЮЗ : 38	73
8-9	N 56° 45' 49,5" E 32° 45' 53,7"	ЮЗ : 36	83
9-10	N 56° 45' 47,1" E 32° 45' 50,8"	ЮЗ : 50	55
10-11	N 56° 45' 46,2" E 32° 45' 48,3"	СЗ : 44	48
11-1	N 56° 45' 47,2" E 32° 45' 46,2"	СЗ : 8	77

Условные обозначения

— границы участка

Исполнитель работ по проведению лесопатологического обследования:

ФИО Егоров В.В.

Подпись

Дата составления документа 29.08.2017 Телефон 8 (4822) 32-15-77

2. Инструментальное обследование лесного участка.*

2.1. Фактическая таксационная характеристика лесного насаждения соответствует
(не соответствует) (нужное подчеркнуть) таксационному описанию. Причины несоответствия:

Давность лесоустройства

Ведомость лесных участков с выявленными несоответствиями таксационным описаниям приведена в приложении 1 к Акту.

2.2. Состояние насаждений: с нарушенной устойчивостью
с утраченной устойчивостью

причины повреждения:

Воздействия сильных ветров текущего года, поалекшие наклон более 10°, изгиб или вывал деревьев,
Губка корневая

стволовыми вредителями:

Вид вредителя	Порода	Встречаемость (% заселенных деревьев)	Степень заселения (слабая, средняя, сильная)

Повреждено огнём:

Вид пожара	Порода	Состояние корневых лап		Состояние корневой шейки		Подсушивание луба	
		% поврежденных огнём корней	% деревьев с данным повреждением см	ожог корневой шейки по окружности (1/4; 2/4; 3/4; более 3/4)	% деревьев с данным повреждением см	по окружности (1/4; 2/4; 3/4; более 3/4)	% деревьев с данным повреждением см

Поражено болезнями:

Вид	Порода	Встречаемость (% поражённых деревьев)	Степень поражения (слабая, средняя, сильная)
Губка корневая	Ель	8	единичная
Губка корневая	Сосна	7	слабая

2.3. Выборке подлежит 60,5 % деревьев, 67,1 % от запаса

в том числе:

ослабленных _____ %, (причины назначения) _____ ;
 сильно ослабленных _____ %, (причины назначения) _____ ;
 усыхающих 2,1 %, (причины назначения)

		466
--	--	-----

 ;
 свежего сухостоя 7,2 %, _____ ;
 свежего ветровала: 25,1 %, _____ ;
 свежего бурелома _____ %, _____ ;
 старого ветровала: 20,2 %, _____ ;
 старого бурелома _____ %, _____ ;
 старого сухостоя 12,6 %, _____ ;
 аварийных _____ %.



466 - Губка корневая

2.4. Полнота лесного насаждения после уборки деревьев, подлежащих рубке, составит 0,2
Критическая полнота для данной категории лесных насаждений составляет 0,5

ЗАКЛЮЧЕНИЕ

С целью предотвращения негативных процессов или снижения ущерба от их воздействия назначено:

Участковое лесничество	Урочище (дача)	Квартал	Выдел	Площадь выдела, га	Вид мероприятия	Площадь мероприятия, га	Порода	Запас на выдел, куб.м	Крайние сроки проведения
Комсомольское	Митинское	56	7	17,1	ССР	17,1	Е.С.Б	3762	2017

Ведомость перечета деревьев, назначенных в рубку, и лесного участка прилагаются (приложение 2 и 3 к Акту).

Меры по обеспечению возобновления:


Искусственное лесовозобновление

Мероприятия, необходимые для предупреждения повреждения или поражения смежных насаждений

Сведения для расчета степени повреждения:

год образования старого сухостоя 2017
основная причина повреждения древесины 881
дата проведения обследований 15.08.2017

Исполнитель работ по проведению лесопатологического обследования:

ФИО Егоров В.В. Подпись 
Должность зам. нач. отдела
Организация Филиал ФБУ "Рослесозащита"-Центр защиты леса" Тверской области

* Раздел включается в акт в случае проведения лесопатологического обследования обследования инструментальным способом.

* 881 - Воздействия сильных ветров текущего года, повлекшие наклон более 10°, нзгиб или вывал деревьев

Приложение 1
к акту лесопатологического обследования

Ведомость лесных участков с выявленными несоответствиями таксационным описаниям

Источник данных	Год проведения лесосурьейства	Номер квартала	Номер выдела	Площадь выдела, га	Целевое назначение лесов	Категория защитных лесов	Номер лесопатологического выдела	Площадь лесопатологического выдела, га	Таксационная характеристика										Заложено пробных площадей	
									состав	порода	возраст, лет	средняя высота, м	средний диаметр, см	тип леса	тип условий местопрорастания	полнота	бонитет	запас, куб. м/га	количество, шт	общая площадь, га
ТО	2004	56	7	17,1	Защитные леса	нерестоохраняемые полосы лесов	1	17,1	6Е2С2Б	Е	95	21	22	ЕДМ	В4	0,7	3	260	3	1,70
Ф	2004	56	7	17,1	Защитные леса	нерестоохраняемые полосы лесов	1	17,1	5В3С2Б	Е	100	22	21	ЕДМ	В4	0,6	3	220		

Примечание:

ТО - таксационные описания

Ф - фактическая характеристика лесного насаждения

Исполнитель работ по проведению лесопатологического обследования:

ФИО
Должность
Организация

Егоров В.В.
зам. нач. отдела
Филиал ФБУ "Рослесозащита"-Центр защиты леса" Тверской области

Подпись



**Ведомость перечета деревьев назначенных в рубку
Временная пробная площадь**

Субъект РФ Тверская область
Лесничество (лесопарк) Осташковское Комсомольское Митинское
Квартал 56 Выдел 7 Площадь, 17,10 га,
Номер очага вредных организмов _____ Размер пробной площади 1,70 га,

Таксационная характеристика:

тип леса ЕДМ состав 5Е3С2Б возраст 100 бонитет 3
полнота 0,6 запас на га 220 возобновление _____

Время и причина ослабления насаждения: 2017
Воздействия сильных ветров текущего года, повлекшие наклон более 10°, изгиб или вывал деревьев, Губка
корневая

Данные причины определены по следующим признакам: наличие стволовой гнили, плодовые тела корневой губки,
отслоение коры более 10%, отсутствие ветвей более 2/3, наличие на стволе плодовых тел, старый ветровал, свежий
ветровал.

Тип очага вредных организмов: эпизодический, хронический (подчеркнуть)
Фаза развития очага: начальная, нарастания численности, собственно вспышка, кризис
(подчеркнуть)

Состояние лесного насаждения, намечаемые мероприятия: сильно ослабленное
ССР

Средневзвешенная категория состояния насаждения составляет 2,57

ССР - Сплошная санитарная рубка

Исполнитель работ по проведению лесопатологического обследования:

Дата составления документа: 29.08.2017 Телефон 8(4822) 34-71-22

ФИО Егоров В.В. Подпись 
Должность зам. нач. отдела
Организация Филиал ФБУ "Рослесозащита"-Центр защиты леса" Тверской области

ВЕДОМОСТЬ ПЕРЕЧЕТА ДЕРЕВЬЕВ

Порода: Ель

Ступени толщины, см	Количество деревьев по категориям состояния, шт.																Всего деревьев по ступеням толщины	
	I	II	III	IV		V		VI			ветровал, бурелом			аварийные деревья			шт.	в том числе подлежат рубке, %
				НЗ	З	НЗ	З	НЗ	З	О	НЗ	З	О	НЗ	З	О		
1	2	3	4	5	6	7	8	9	10	11	12	13	14	15	16	17	18	19
8	29			2		7		8			36						82	65
12	43	7		5		5		9			38						107	53
16	42	14	4	5		4		12			24						105	43
20	50	6	5	7		4		12			24						108	44
24	31	5	2	4		13		14			28						97	61
28	3	3	5	3		11		13			22						60	82
32	4	1	1			2		6			32						46	87
36																		
40																		
44																		
48																		
52																		
56																		
60																		
Итого число стволов, шт.	202	36	17	26		46		74			204						605	57,9
Итого, % от числа стволов	17,3	3,1	1,5	2,2		3,9		6,3			17						52	29,9
Итого запас, кбм	50	11	8	8		19		30			79						204	36,3
Итого, % от запаса	13,3	2,9	2,2	2,1		5,2		7,9			21						55	36,3

Порода: Сосна

Ступени толщины, см	Количество деревьев по категориям состояния, шт.																Всего деревьев по ступеням толщины	
	I	II	III	IV		V		VI			ветровал, бурелом			аварийные деревья			шт.	в том числе подлежат рубке, %
				НЗ	З	НЗ	З	НЗ	З	О	НЗ	З	О	НЗ	З	О		
1	2	3	4	5	6	7	8	9	10	11	12	13	14	15	16	17	18	19
8	7	7	3								13						30	43
12	9	8	3					11			12						43	53
16	8	6	2			3		4			22						45	64
20	11	9	3			3		8			16						50	54
24	8	7				6		6			25						52	71
28	7	11				2		2			18						40	55
32	2							1			12						15	87
36																		
40																		
44																		
48																		
52																		
56																		
Итого число стволов, шт.	52	48	11			14		32			118						275	59,6
Итого, % от числа стволов	4,4	4,1	0,9			1,2		2,7			10,1						24	14,0
Итого запас, кбм	16	15	2			6		9			45						92	15,8
Итого, % от запаса	4,2	4,1	0,4			1,5		2,4			11,9						25	15,8

Порода: Береза

Ступени толщины, см	Количество деревьев по категориям состояния, шт.																Всего деревьев по ступеням толщины	
	I	II	III	IV		V		VI			ветровал, бурелом			аварийные деревья			шт.	в том числе подлежат рубке, %
				НЗ	З	НЗ	З	НЗ	З	О	НЗ	З	О	НЗ	З	О		
	2	3	4	5	6	7	8	9	10	11	12	13	14	15	16	17	18	19
1	2	3	4	5	6	7	8	9	10	11	12	13	14	15	16	17	18	19
8	9	12	3								9						33	27
12	13	9						3			25						50	56
16	11	7						9			42						69	74
20	9	3				3		8			40						63	81
24	8					2		7			32						49	84
28	9	3						1			12						25	52
32																		
36																		
40																		
44																		
48																		
52																		
56																		
60																		
Итого число стволов, шт.	59	34	3				5		28			160					289	66,8
Итого, % от числа стволов	5,0	2,9	0,3				0,4		2,4			13,7					25	16,5
Итого запас, кубм	16	5	0				2		8			46					78	14,9
Итого, % от запаса	4,3	1,5	0,0				0,5		2,2			12,2					21	14,9

Итоговая

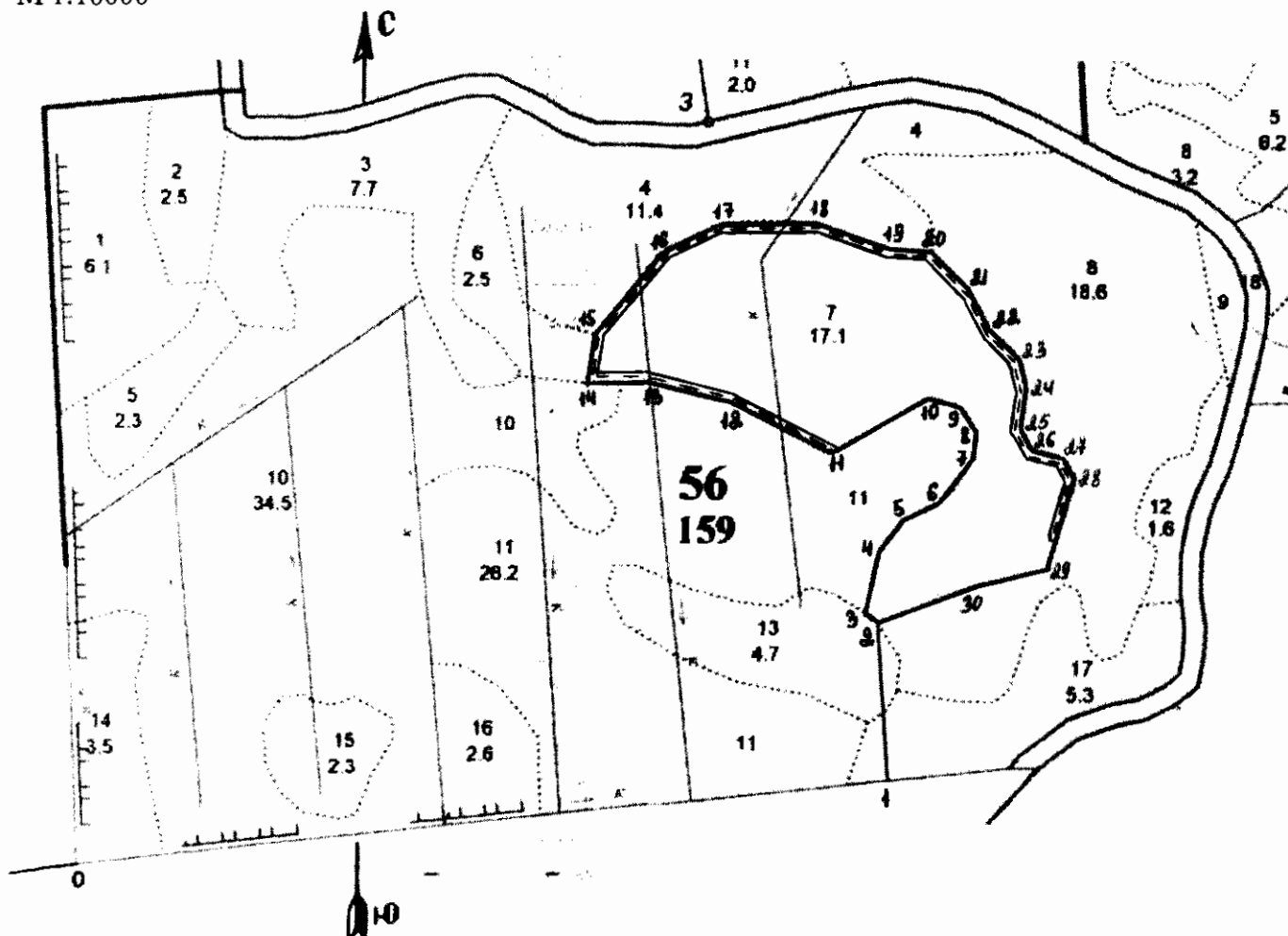
Ступени толщины, см	Количество деревьев по категориям состояния, шт.																Всего деревьев по ступеням толщины	
	I	II	III	IV		V		VI			ветровал, бурелом			аварийные деревья			шт.	в том числе подлежат рубке, %
				НЗ	З	НЗ	З	НЗ	З	О	НЗ	З	О	НЗ	З	О		
1	2	3	4	5	6	7	8	9	10	11	12	13	14	15	16	17	18	19
8	45	19	6	2		7		8			58						145	52
12	65	24	3	5		5		23			75						200	54
16	61	27	6	5		7		25			88						219	57
20	70	18	8	7		10		28			80						221	57
24	47	12	2	4		21		27			85						198	69
28	19	17	5	3		13		16			52						125	67
32	6	1	1			2		7			44						61	87
36																		
40																		
44																		
48																		
52																		
56																		
60																		
Итого число стволов, шт.	313	118	31	26		65		134			482						1169	60,5
Итого, % от числа стволов	26,8	10,1	2,7	2,2		5,6		11,5			41,2						100	60,5
Итого запас, кбм	82	31	10	8		27		47			169						374	67,1
Итого, % от запаса	21,8	8,4	2,6	2,1		7,2		12,6			45,3						100	67,1

Примечание: НЗ - незаселенное, З - заселенное, О - отработанное вредителями.
Средняя по породе: Ель-2,54; Сосна-2,57; Береза-2,63



Абрис участка
Комсомольское участковое лесничество (по м/л Митинское лесничество)
Квартал 56 выдел 7 площадь 17,1 га

М 1:10000



№ выдела	Ленты (круговой площадки) перечета				площадь, га
	№ ленты (площадки)	длина, м	ширина, м	радиус, м	
7	1	1700	10		1,7

Номера точек	Координаты	Румбы линий	Длина, м
0-1		СВ : 84	1145
1-2		СЗ : 4	223
2-3	N 56° 45' 39,9" E 32° 46' 51,4"	СЗ : 53	25
3-4	N 56° 45' 40,3" E 32° 46' 50,4"	СВ : 11	85
4-5	N 56° 45' 43,1" E 32° 46' 51,3"	СВ : 37	55
5-6	N 56° 45' 44,6" E 32° 46' 53,4"	СВ : 62	65
6-7	N 56° 45' 45,3" E 32° 46' 56,1"	СВ : 33	70
7-8	N 56° 45' 47,1" E 32° 46' 58,6"	СВ : 5	40
8-9	N 56° 45' 48,5" E 32° 46' 59,1"	СЗ : 34	40
9-10	N 56° 45' 49,8" E 32° 46' 57,4"	СЗ : 70	45
10-11	N 56° 45' 50,0" E 32° 46' 55,2"	ЮЗ : 60	158

Номера точек	Координаты	Румбы линий	Длина, м
11-12	N 56° 45' 47,8" E 32° 46' 47,0"	СЗ : 64	155
12-13	N 56° 45' 49,8" E 32° 46' 39,1"	СЗ : 77	120
13-14	N 56° 45' 50,7" E 32° 46' 32,1"	ЮЗ : 90	86
14-15	N 56° 45' 50,6" E 32° 46' 27,5"	СВ : 7	68
15-16	N 56° 45' 52,8" E 32° 46' 27,6"	СВ : 39	150
16-17	N 56° 45' 56,6" E 32° 46' 33,3"	СВ : 63	86
17-18	N 56° 45' 57,8" E 32° 46' 37,8"	СВ : 88	120
18-19	N 56° 45' 58,0" E 32° 46' 45,1"	ЮВ : 72	120
19-20	N 56° 45' 56,6" E 32° 46' 52,0"	ЮВ : 85	65
20-21	N 56° 45' 56,7" E 32° 46' 55,3"	ЮВ : 47	70
21-22	N 56° 45' 55,2" E 32° 46' 58,0"	ЮВ : 28	65

Номера точек	Координаты	Румбы линий	Длина, м
22-23	N 56° 45' 53,3" E 32° 46' 59,7"	ЮВ : 48	55
23-24	N 56° 45' 52,2" E 32° 47' 02,2"	ЮВ : 14	50
24-25	N 56° 45' 50,6" E 32° 47' 03,3"	ЮЗ : 6	58
25-26	N 56° 45' 48,8" E 32° 47' 02,8"	ЮВ : 39	33
26-27	N 56° 45' 47,9" E 32° 47' 03,9"	ЮВ : 74	35
27-28	N 56° 45' 47,6" E 32° 47' 05,9"	ЮВ : 38	35
28-29	N 56° 45' 46,6" E 32° 47' 06,2"	ЮЗ : 16	138
29-30	N 56° 45' 42,3" E 32° 47' 03,8"	ЮЗ : 76	120
30-2	N 56° 45' 41,2" E 32° 46' 57,4"	ЮЗ : 66	123

Условные обозначения лента границы участка

Исполнитель работ по проведению лесопатологического обследования:

ФИО Егоров В.В.

Подпись

Дата составления документа 29.08.2017 Телефон 8 (4822) 32-15-77

1. Визуальное лесопатологическое обследование.*

Наземное Дистанционное

1.1. На площади 18,6 га фактическая таксационная характеристика лесного насаждения соответствует (не соответствует) таксационному описанию (нужное подчеркнуть).

Причины несоответствия Давность лесоустройства

Список участков с выявленными несоответствиями приведен в приложении 1 к настоящему Акту.

1.2. Лесные насаждения с нарушенной и утраченной устойчивостью выявлены на площади 11,6 га:

Участковое лесничество	Урочище (дача)	Площадь, га		Причина ослабления (гибели)
		с нарушенной устойчивостью	с утраченной устойчивостью	
Комсомольское	Митинское		11,6	881
				821,466,358
	Итого		11,6	

Состояние обследованных лесных насаждений приведено в приложениях 1.1-1.4 к Акту в зависимости от метода проведения ЛПО.

1.3. В обследованных лесных участках прогнозируется:

Прогноз	Площадь, га
Ослабление лесных насаждений	
Усыхание лесных насаждений различной степени	
Развитие очагов вредных организмов	

1.4. Обнаружено загрязнение лесного участка отходами и выбросами:

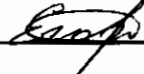
Промышленными Бытовыми

Вид загрязнения	Размеры загрязнения			Объем, кубм	Площадь загрязнения
	длина, м	ширина, м	высота, м		

ЗАКЛЮЧЕНИЕ

Оценка текущего санитарного и лесопатологического состояния лесных насаждений, назначенные профилактические мероприятия по защите лесов, агитационные мероприятия: В квартале № 56 выделе № 8 на площади 11,6 га участкового лесничества Комсомольское наблюдается усыхание насаждения, необходимо проведение инструментального обследования На остальной площади (7,0 га) мероприятия не назначаются.

Исполнитель работ по проведению лесопатологического обследования:

ФИО зам. нач. отдела Егоров В.В. Подпись 
Дата обследования 15.08.2017

*Раздел включается в акт, в случае проведения лесопатологического обследования визуальным способом.

2. Инструментальное обследование лесного участка.*

2.1. Фактическая таксационная характеристика лесного насаждения соответствует
(не соответствует) (нужное подчеркнуть) таксационному описанию. Причины несоответствия:
Давность лесоустройства

Ведомость лесных участков с выявленными несоответствиями таксационным описаниям
приведена в приложении 1 к Акту.

2.2. Состояние насаждений: с нарушенной устойчивостью
с утраченной устойчивостью

причины повреждения:

Воздействия сильных ветров текущего года, повлекшие наклон более 10°, изгиб или вывал деревьев,
Воздействия сильных ветров прошлых лет, повлекшие наклон более 10°, изгиб или вывал деревьев

стволовыми вредителями:

Вид вредителя	Порода	Встречаемость (% заселенных деревьев)	Степень заселения (слабая, средняя, сильная)

Повреждено огнём:

Вид пожара	Порода	Состояние корневых лап		Состояние корневой шейки		Подсушивание луба	
		% поврежденных от объём корней	% деревьев с данным повреждением см	ожог корневой шейки по окружности (1/4; 2/4; 3/4; более 3/4)	% деревьев с данным повреждением см	по окружности (1/4; 2/4; 3/4; более 3/4)	% деревьев с данным повреждением см

Поражено болезнями:

Вид	Порода	Встречаемость (% поражённых деревьев)	Степень поражения (слабая, средняя, сильная)
Губка корневая	Ель	7	единичная
Трутовик ложный осиновый	Осина	8	единичная

2.3. Выборке подлежит 63 % деревьев, 66,2 % от запаса

в том числе:

ослабленных	___ %	(причины назначения)	___ ;
сильно ослабленных	<u>1,1</u> %	(причины назначения)	<u>358</u> ;
усыхающих	<u>1,2</u> %	(причины назначения)	<u>466</u> ;
свежего сухостоя	<u>4,7</u> %		
свежего ветровала:	<u>24,2</u> %		
свежего бурелома	___ %		
старого ветровала:	<u>26,2</u> %		
старого бурелома	___ %		
старого сухостоя	<u>8,8</u> %		
аварийных	___ %		

358 - Трутовик ложный осиновый

466 - Губка корневая

2.4. Полнота лесного насаждения после уборки деревьев, подлежащих рубке, составит 0,2
Критическая полнота для данной категории лесных насаждений составляет 0,5

ЗАКЛЮЧЕНИЕ

С целью предотвращения негативных процессов или снижения ущерба от их воздействия назначено:

Участковое лесничество	Урочище (дача)	Квартал	Выдел	Площадь выдела, га	Вид мероприятия	Площадь мероприятия, га	Порода	Запас на выдел, куб.м	Крайние сроки проведения
Комсомольское	Митинское	56	8	18,6	ССР	11,6	Е,Б,ОС	2784	2017

Ведомость перечета деревьев, назначенных в рубку, и лесного участка прилагаются (приложение 2 и 3 к Акту).

Меры по обеспечению возобновления:


Искусственное лесовозобновление

Мероприятия, необходимые для предупреждения повреждения или поражения смежных насаждений

Сведения для расчета степени повреждения:

год образования старого сухостоя 2017 ;
основная причина повреждения древесины 881 ;
дата проведения обследований 15.08.2017 ;

Исполнитель работ по проведению лесопатологического обследования:

ФИО Егоров В.В. Подпись 
Должность зам. нач. отдела
Организация Филиал ФБУ "Рослесозащита"-Центр защиты леса" Тверской области

* Раздел включается в акт в случае проведения лесопатологического обследования обследования инструментальным способом.

* 881 - Воздействия сильных ветров текущего года, повлекшие наклон более 10°, изгиб или вывал деревьев

Приложение 1
к акту лесопатологического обследования

Ведомость лесных участков с выявленными несоответствиями таксационным описаниям

Источник данных	Год проведения лесосурьейства	Номер квартала	Номер выдела	Площадь выдела, га	Целевое назначение лесов	Категория защитных лесов	Номер лесопатологического выдела	Площадь лесопатологического выдела, га	Таксационная характеристика											Заложено пробных площадей	
									состав	порода	возраст, лет	средняя высота, м	средний диаметр, см	тип леса	тип условий	местопроизрастания	полнота	бонитет	запас, куб. м/га	количество, шт	общая площадь, га
ТО	2004	56	8	18,6	Защитные леса	нерестоохранные полосы лесов	1	11,6	Е	Е	130	24	28	ЕЧ	В3	0,7	3	320	1	1,20	
Ф	2004	56	8	18,6	Защитные леса	нерестоохранные полосы лесов	1	11,6	Е	Е	135	25	27	ЕЧ	В3	0,6	3	240			

Примечание:

ТО - таксационные описания

Ф - фактическая характеристика лесного насаждения

Исполнитель работ по проведению лесопатологического обследования:

ФИО
Должность
Организация

Егоров В.В.
зам. нач. отдела
Филиал ФБУ "Рослесозащита"-Центр защиты леса" Гверской области

Подпись



**Ведомость перечета деревьев назначенных в рубку
Временная пробная площадь**

Субъект РФ Тверская область
Лесничество (лесопарк) Осташковское Комсомольское Митинское
Квартал 56 Выдел 8 Площадь, 11,60 га,
Номер очага вредных организмов _____ Размер пробной площади 1,20 га,

Таксационная характеристика:

тип леса ЕЧ состав 5Е3Б2ОС возраст 135 бонитет 3
полнота 0,6 запас на га 240 возобновление _____

Время и причина ослабления насаждения: _____ 2017
Воздействия сильных ветров текущего года, повлекшие наклон более 10°, изгиб или вывал деревьев,
Воздействия сильных ветров прошлых лет, повлекшие наклон более 10°, изгиб или вывал деревьев

Тип очага вредных организмов: эпизодический, хронический (подчеркнуть)
Фаза развития очага: начальная, нарастания численности, собственно вспышка, кризис
(подчеркнуть)

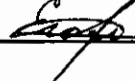
Состояние лесного насаждения, намечаемые мероприятия: _____ сильно ослабленное
ССР

Средневзвешенная категория состояния насаждения составляет _____ 2,63

ССР - Сплошная санитарная рубка

Исполнитель работ по проведению лесопатологического обследования:

Дата составления документа: 29.08.2017 Телефон 8(4822) 34-71-22

ФИО Егоров В.В. Подпись 
Должность зам. нач. отдела
Организация Филиал ФБУ "Рослесозащита"-Центр защиты леса" Тверской области

ВЕДОМОСТЬ ПЕРЕЧЕТА ДЕРЕВЬЕВ

Порода: Ель

Ступени толщины, см	Количество деревьев по категориям состояния, шт.																Всего деревьев по ступеням толщины	
	I	II	III	IV		V		VI			ветровал, бурелом			аварийные деревья			шт.	в том числе подлежат рубке, %
				НЗ	З	НЗ	З	НЗ	З	О	НЗ	З	О	НЗ	З	О		
1	2	3	4	5	6	7	8	9	10	11	12	13	14	15	16	17	18	19
8																		
12	1	10	13	2			8		7								66	64
16	1	11	8	1			9		1								61	67
20	1	9	7	1			6		6								66	74
24	1	18	13	1			5		5								75	57
28	1	17	13	3			2		7								74	58
32		2	2				1		3								16	75
36			1														3	67
40																	2	100
44																		
48																		
52																		
56																		
60																		
Итого число стволов, шт.	5	67	57	8			31		29								363	64,5
Итого, % от числа стволов	0,7	9,8	8,3	1,2			4,5		4,2								53	34,3
Итого запас, кбм	2	29	24	3			9		13								153	33,6
Итого, % от запаса	0,6	10,0	8,3	1,2			3,1		4,6								53	33,6

Порода: Береза

Ступени толщины, см	Количество деревьев по категориям состояния, шт.																Всего деревьев по ступеням толщины	
	I	II	III	IV		V		VI			ветровал, бурелом			аварийные деревья			шт.	в том числе подлежат рубке, %
				НЗ	З	НЗ	З	НЗ	З	О	НЗ	З	О	НЗ	З	О		
1	2	3	4	5	6	7	8	9	10	11	12	13	14	15	16	17	18	19
8																		
12	13	11	1															25
16	8	4	3															38
20	9	3	2			2		4										42
24	1	2	2			4		4										25
28	1	2	3			2		3										26
32	1	3	1					1										19
36			1															10
40																		
44																		
48																		
52																		
56																		
Итого число стволов, шт.	33	25	13				8		12								185	61,6
Итого, % от числа стволов	4,8	3,7	1,9				1,2		1,8								27	16,7
Итого запас, кбм	7	7	6				4		6								74	18,7
Итого, % от запаса	2,4	2,4	2,0				1,2		1,9								26	18,7

Порода: Осина

Ступени толщины, см	Количество деревьев по категориям состояния, шт.																Всего деревьев по ступеням толщины		
	I	II	III	IV		V		VI			ветровал, бурелом			аварийные деревья			шт.	в том числе подлежат рубке, %	
				НЗ	З	НЗ	З	НЗ	З	О	НЗ	З	О	НЗ	З	О			
1	2	3	4	5	6	7	8	9	10	11	12	13	14	15	16	17	18	19	
8																			
12																			
16	6	4						3				19						32	69
20	8	8	1					2				12						31	48
24	6	7	3					2				13						31	58
28	6	6	2					4				7						25	52
32	1						1	2				9						13	92
36	1											2						3	67
40																			
44																			
48																			
52																			
56																			
60																			
Итого число стволов, шт.	28	25	6					13				62						135	60,7
Итого, % от числа стволов	4,1	3,7	0,9				0,1	1,9				9,1						20	12,0
Итого запас, кбм	13	11	3				1	7				30						64	13,9
Итого, % от запаса	4,4	3,7	1,1				0,3	2,3				10,1						22	13,9

Всеп

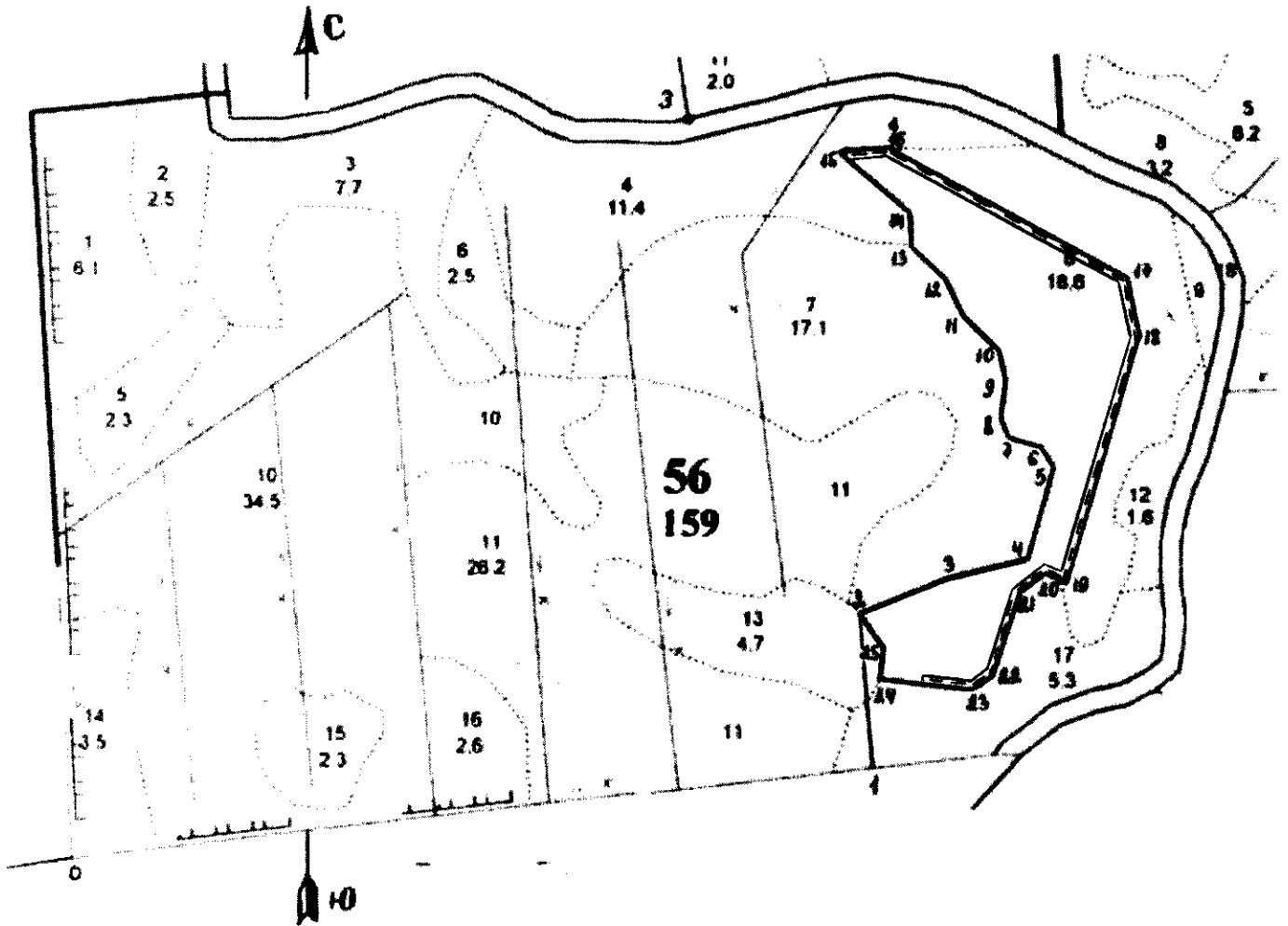
Итоговая

Ступени толщины, см	Количество деревьев по категориям состояния, шт.																Всего деревьев по ступеням толщины	
	I	II	III	IV		V		VI			ветровал, бурелом			аварийные деревья			шт.	в том числе подлежат рубке, %
				НЗ	З	НЗ	З	НЗ	З	О	НЗ	З	О	НЗ	З	О		
1	2	3	4	5	6	7	8	9	10	11	12	13	14	15	16	17	18	19
8																		
12	14	21	14	2		8		7			25						91	46
16	15	19	11	1		9		4			72						131	66
20	18	20	10	1		8		12			70						139	66
24	8	27	18	1		9		11			57						131	62
28	8	25	18	3		4		14			53						125	61
32	2	5	3			2		6			30						48	79
36	1		2								13						16	81
40											2						2	100
44																		
48																		
52																		
56																		
60																		
Итого число стволов, шт.	66	117	76	8		40		54			322						683	63,0
Итого, % от числа стволов	9,7	17,1	11,1	1,2		5,9		7,9			47,1						100	63,0
Итого запас, кбм	22	47	33	3		14,8		26			147						292	66,2
Итого, % от запаса	7,4	16,1	11,4	1,2		4,7		8,8			50,5						100	66,2

Примечание: НЗ - незаселенное, З - заселенное, О - отработанные вредителями.
Средняя по породе: Ель-2,82; Береза-2,31; Осина-2,64

Абрис участка
Комсомольское участковое лесничество (по м/л Комсомольское лесничество)
Квартал 56 выдел 8 площадь 11,6 га

М 1:10000



№ выдела	Ленты (круговой площадки) перечета				площадь, га
	№ ленты (площадки)	длина, м	ширина, м	радиус, м	
8	1	1200	10		1,2

Номера точек	Координаты	Румбы линий	Длина, м
0-1		СВ : 84	1145
1-2		СЗ : 4	223
2-3	N 56° 45' 66,5" E 32° 46' 85,6"	СВ : 66	123
3-4	N 56° 45' 69,3" E 32° 46' 97,9"	СВ : 76	120
4-5	N 56° 45' 70,5" E 32° 47' 06,2"	СВ : 16	138
5-6	N 56° 45' 78,2" E 32° 47' 10,6"	СЗ : 38	35
6-7	N 56° 45' 79,5" E 32° 47' 08,2"	СЗ : 74	35
7-8	N 56° 45' 08,2" E 32° 47' 05,7"	СЗ : 39	33
8-9	N 56° 45' 81,3" E 32° 47' 04,8"	СВ : 6	58

Номера точек	Координаты	Румбы линий	Длина, м
9-10	N 56° 45' 84,6" E 32° 47' 05,3"	СЗ : 14	50
10-11	N 56° 45' 86,7" E 32° 47' 04,4"	СЗ : 48	55
11-12	N 56° 45' 88,6" E 32° 46' 00,5"	СЗ : 28	65
12-13	N 56° 45' 91,9" E 32° 46' 97,2"	СЗ : 47	70
13-14	N 56° 45' 94,3" E 32° 46' 92,1"	СЗ : 7	50
14-15	N 56° 45' 97,0" E 32° 46' 92,7"	СЗ : 49	125
15-16	N 56° 46' 01,4" E 32° 46' 82,3"	СВ : 87	72
16-17	N 56° 46' 01,8" E 32° 46' 88,1"	ЮВ : 62	380
17-18	N 56° 45' 92,2" E 32° 47' 20,9"	ЮВ : 13	84

Номера точек	Координаты	Румбы линий	Длина, м
18-19	N 56° 45' 87,7" E 32° 47' 22,9"	ЮЗ : 16	370
19-20	N 56° 45' 69,0" E 32° 47' 13,1"	СЗ : 66	35
20-21	N 56° 45' 69,7" E 32° 47' 11,3"	ЮЗ : 54	40
21-22	N 56° 45' 68,2" E 32° 47' 07,6"	ЮЗ : 18	130
22-23	N 56° 45' 61,9" E 32° 47' 03,8"	ЮЗ : 53	32
23-24	N 56° 45' 60,8" E 32° 47' 01,6"	СЗ : 82	135
24-25	N 56° 45' 61,6" E 32° 46' 88,7"	СВ : 11	43
25-2	N 56° 45' 63,8" E 32° 46' 88,8"	СЗ : 31	58

Условные обозначения

лента

границы участка

Исполнитель работ по проведению лесопатологического обследования:

ФИО Егоров В.В. Подпись *Егоров В.В.*

Дата составления документа 29.08.2017 Телефон 8 (4822) 32-15-77

1. Визуальное лесопатологическое обследование.*

Наземное Дистанционное

1.1. На площади 4,7 га фактическая таксационная характеристика лесного насаждения соответствует (не соответствует) таксационному описанию (нужное подчеркнуть).

Причины несоответствия _____

Список участков с выявленными несоответствиями приведен в приложении 1 к настоящему Акту.

1.2. Лесные насаждения с нарушенной и утраченной устойчивостью выявлены на площади 4,7 га:

Участковое лесничество	Урочище (дача)	Площадь, га		Причина ослабления (гибели)
		с нарушенной устойчивостью	с утраченной устойчивостью	
Комсомольское	Митинское		4,7	881
				821,466,358
	Итого		4,7	

Состояние обследованных лесных насаждений приведено в приложениях 1.1-1.4 к Акту в зависимости от метода проведения ЛПО.

1.3. В обследованных лесных участках прогнозируется:

Прогноз	Площадь, га
Ослабление лесных насаждений	
Усыхание лесных насаждений различной степени	
Развитие очагов вредных организмов	

1.4. Обнаружено загрязнение лесного участка отходами и выбросами:

Промышленными Бытовыми

Вид загрязнения	Размеры загрязнения			Объем, кубм	Площадь загрязнения
	длина, м	ширина, м	высота, м		

ЗАКЛЮЧЕНИЕ

Оценка текущего санитарного и лесопатологического состояния лесных насаждений, назначенные профилактические мероприятия по защите лесов, агитационные мероприятия: В квартале № 56 выделе № 13 на всей площади 4,7 га участкового лесничества Комсомольское наблюдается усыхание насаждения, необходимо проведение инструментального обследования

Исполнитель работ по проведению лесопатологического обследования:

ФИО зам. нач. отдела Егоров В.В.

Подпись _____

Дата обследования _____

15.08.2017

*Раздел включается в акт, в случае проведения лесопатологического обследования визуальным способом.

ЗАКЛЮЧЕНИЕ

С целью предотвращения негативных процессов или снижения ущерба от их воздействия назначено:

Участковое лесничество	Урочище (дача)	Квартал	Выдел	Площадь выдела, га	Вид мероприятия	Площадь мероприятия, га	Порода	Запас на выдел, куб.м	Крайние сроки проведения
Комсомольское	Митинское	56	13	4,7	ССР	4,7	Е,ОС,Б	1227,2	2017

Ведомость перечета деревьев, назначенных в рубку, и лесного участка прилагаются (приложение 2 и 3 к Акту).

Меры по обеспечению возобновления:


Искусственное лесовозобновление

Мероприятия, необходимые для предупреждения повреждения или поражения смежных насаждений

Сведения для расчета степени повреждения:

год образования старого сухостоя 2017
основная причина повреждения древесины 881
дата проведения обследований 15.08.2017

Исполнитель работ по проведению лесопатологического обследования:

ФИО Егоров В.В. Подпись 
Должность зам. нач. отдела
Организация Филнал ФБУ "Рослесозащита"-Центр защиты леса" Тверской области

* Раздел включается в акт в случае проведения лесопатологического обследования обследования инструментальным способом.

* 881 - Воздействия сильных ветров текущего года, повлекшие наклон более 10°, изгиб или вывал деревьев

Приложение 1
к акту лесопатологического обследования

Ведомость лесных участков с выявленными несоответствиями таксационным описаниям

Источник данных	Год проведения лесосурьейства	Номер квартала	Номер выдела	Площадь выдела, га	Целевое назначение лесов	Категория защитных лесов	Номер лесопатологического выдела	Площадь лесопатологического выдела, га	Таксационная характеристика											Заложено пробных площадей	
									состав	порода	возраст, лет	средняя высота, м	средний диаметр, см	тип леса	тип условий местопопростаивания	полнота	бонитет	запас, куб. м/га	количество, шт	общая площадь, га	
ТО	2004	56	13	4,7	Защитные леса	нерестоохранные полосы лесов	1	4,7	БЕЗООС2Б	Е	100	23	26	ЕКИС	С3	0,6	3	270	1	4,70	
Ф	2004	56	13	4,7	Защитные леса	нерестоохранные полосы лесов	1	4,7	БЕЗООС2Б	Б	100	23	26	ЕКИС	С3	0,6	3	270			

Примечание:

ТО - таксационные описания

Ф - фактическая характеристика лесного насаждения

Исполнитель работ по проведению лесопатологического обследования:

ФИО Егоров В.В.

Должность зам. нач. отдела

Организация Филиал ФБУ "Рослесозащита"-Центр защиты леса" Тверской области

Подпись



**Ведомость перечета деревьев назначенных в рубку
Временная пробная площадь**

Субъект РФ Тверская область
Лесничество (лесопарк) Осташковское Комсомольское Митинское
Квартал 56 Выдел 13 Площадь, 4,70 га,
Номер очага вредных организмов _____ Размер пробной площади 4,70 га,

Таксационная характеристика:

тип леса ЕКИС состав 5Е3ОС2Б возраст 100 бонитет 3
полнота 0,6 запас на га 270 возобновление _____

Время и причина ослабления насаждения: _____ 2017

Воздействия сильных ветров текущего года, повлекшие наклон более 10°, изгиб или вывал деревьев,

Воздействия сильных ветров прошлых лет, повлекшие наклон более 10°, изгиб или вывал деревьев

Тип очага вредных организмов: _____ эпизодический, _____ хронический (подчеркнуть)

Фаза развития очага: _____ начальная, _____ нарастания численности, _____ собственно вспышка, _____ кризис
(подчеркнуть)

Состояние лесного насаждения, намечаемые мероприятия: _____ сильно ослабленное

ССР

Средневзвешенная категория состояния насаждения составляет _____ 2,86

ССР - Сплошная санитарная рубка

Исполнитель работ по проведению лесопатологического обследования:

Дата составления документа: 29.08.2017 Телефон 8(4822) 34-71-22

ФИО Егоров В.В. Подпись _____

Должность зам. нач. отдела

Организация Филиал ФБУ "Рослесозащита"-Центр защиты леса" Тверской области

ВЕДОМОСТЬ ПЕРЕЧЕТА ДЕРЕВЬЕВ

Порода: Ель

Степени толщины, см	Количество деревьев по категориям состояния, шт.																Всего деревьев по ступеням толщины	
	I	II	III	IV		V		VI			ветровал, бурелом			аварийные деревья			шт.	в том числе подлежат рубке, %
				НЗ	З	НЗ	З	НЗ	З	О	НЗ	З	О	НЗ	З	О		
1	2	3	4	5	6	7	8	9	10	11	12	13	14	15	16	17	18	19
8	18	11	3			7		22			53						114	72
12	25	14	2	5		24		15			74						159	74
16	31	17	9			29		21			67						174	67
20	36	19	10	6		18		13			62						164	60
24	29	21	7	4		19		14			62						156	63
28	62	37	14	6		12		11			52						194	42
32	4	14	23	4		6		1			42						94	56
36	4	9	15			3					38						69	59
40	4	15	13								16						48	33
44																		
48																		
52																		
56																		
60																		
Итого число стволов, шт.	213	157	96	25		118		97			466						1172	60,2
Итого, % от числа стволов	9,4	6,9	4,2	1,1		5,2		4,3			21						52	31,2
Итого запас, кубм	96	101	85	13		142		26			231						593	25,3
Итого, % от запаса	7,9	8,2	6,9	1,0		3,4		2,1			19						48	25,3

Порода: Осина

Степени толщины, см	Количество деревьев по категориям состояния, шт.																Всего деревьев по ступеням толщины	
	I	II	III	IV		V		VI			ветровал, бурелом			аварийные деревья			шт.	в том числе подлежат рубке, %
				НЗ	З	НЗ	З	НЗ	З	О	НЗ	З	О	НЗ	З	О		
1	2	3	4	5	6	7	8	9	10	11	12	13	14	15	16	17	18	19
8	17	8															25	
12	8	12	3								8						31	35
16	24	8									8						40	20
20	18	5		5	5	1		5			24						63	63
24	24		13	6				6			8						57	58
28	8	4	7	3	4	2		13			39						80	85
32	16	2	21	7	2			8			27						83	78
36	16		17	8		3		7			49						100	84
40	8		3	4				2			28						45	82
44											20						20	100
48																		
52																		
56																		
Итого число стволов, шт.	139	39	64	44		6		41			211						544	67,3
Итого, % от числа стволов	6,1	1,7	2,8	1,9		0,3		1,8			9,3						24	16,2
Итого запас, кубм	70	8	53	33		5		30			195						394	25,8
Итого, % от запаса	5,7	0,7	4,3	2,7		0,4		2,5			15,9						32	25,8

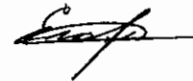
Порода: Береза

Ступени толщины, см	Количество деревьев по категориям состояния, шт.																Всего деревьев по ступеням толщины	
	I	II	III	IV		V		VI			ветровал, бурелом			аварийные деревья			шт.	в том числе подлежат рубке, %
				НЗ	З	НЗ	З	НЗ	З	О	НЗ	З	О	НЗ	З	О		
1	2	3	4	5	6	7	8	9	10	11	12	13	14	15	16	17	18	19
8	16	2				5					6						29	38
12	22	15				8		4			14						63	41
16	24	17	8	3		12		9			21						94	45
20	24	14	5			9		17			32						101	57
24	21	15	6			7		11			27						87	52
28	18	16	7	2		7		13			30						93	54
32	16	8		1		2		8			27						62	60
36	8	3									8						19	42
40																		
44																		
48																		
52																		
56																		
60																		
Итого число стволов, шт.	149	90	26	6		50		62			165						548	50,5
Итого, % от числа стволов	6,6	4,0	1,1	0,3		2,2		2,7			7,3						24	12,2
Итого запас, кубм	61	38	11	3		16		29			83						240	10,4
Итого, % от запаса	5,0	3,1	0,9	0,2		1,3		2,3			6,8						20	10,4

Итоговая

Ступени толщины, см	Количество деревьев по категориям состояния, шт.																Всего деревьев по ступеням толщины	
	I	II	III	IV		V		VI			ветровал, бурелом			аварийные деревья			шт.	в том числе подлежат рубке, %
				НЗ	З	НЗ	З	НЗ	З	О	НЗ	З	О	НЗ	З	О		
1	2	3	4	5	6	7	8	9	10	11	12	13	14	15	16	17	18	19
8	51	21	3			12		22			59						168	55
12	55	41	5	5		32		19			96						253	61
16	79	42	17	3		41		30			96						308	54
20	78	38	15	11	5	28		35			118						328	60
24	74	36	26	10		26		31			97						300	59
28	88	57	28	11	4	21		37			121						367	54
32	36	24	44	12	2	8		17			96						239	65
36	28	12	32	8		6		7			95						188	71
40	12	15	16	4				2			44						93	57
44											20						20	100
48																		
52																		
56																		
60																		
Итого число стволов, шт.	501	286	186	75		174		200			842						2264	59,6
Итого, % от числа стволов	22,1	12,6	8,2	3,3		7,7		8,8			37,2						100	59,6
Итого запас, кбм	228	147	148	49		62		85			509						1227	61,5
Итого, % от запаса	18,6	11,9	12,1	4,0		5,1		6,9			41,4						100	61,5

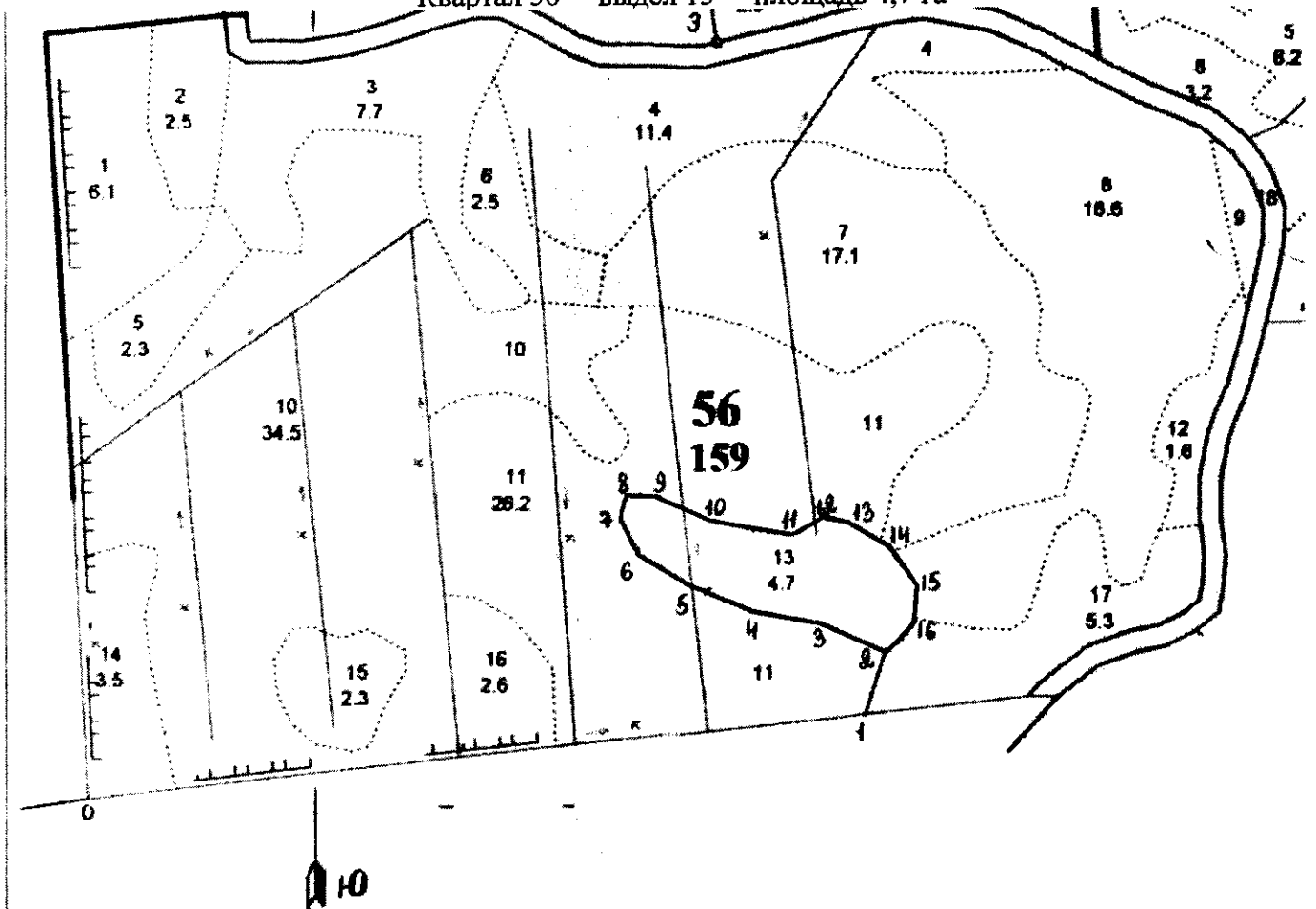
Примечание: НЗ - незаселенное, З - заселенное, О - отработанное вредителями.
Средняя по породе: Ель-2,83; Осина-2,98; Береза-2,76



Абрис участка

Комсомольское участковое лесничество (по м/л Митинское лесничество)

Квартал 56 выдел 13 площадь 4,7 га



выдела	Ленты (круговой площадки) пересчета				
	№ ленты (площадки)	длина, м	ширина, м	радиус, м	площадь, га
13	Сплошной пересчет				4,7

Номера точек	Координаты	Румбы линий	Длина, м
0-1		СВ : 84	1090
1-2	N 56° 45' 35,3" E 32° 46' 50,6"	СВ : 19	90
2-3	N 56° 45' 36,6" E 32° 46' 45,9"	СЗ : 66	97
3-4	N 56° 45' 37,3" E 32° 46' 40,4"	СЗ : 78	103
4-5	N 56° 45' 38,3" E 32° 46' 34,7"	СЗ : 66	87
5-6	N 56° 45' 39,6" E 32° 46' 30,6"	СЗ : 61	88
6-7	N 56° 45' 41,2" E 32° 46' 29,1"	СЗ : 22	58
7-8	N 56° 45' 41,2" E 32° 46' 29,1"	СВ : 11	31
8-9	N 56° 45' 42,4" E 32° 46' 29,5"	ЮВ : 90	36

Номера точек	Координаты	Румбы линий	Длина, м
9-10	N 56° 45' 42,9" E 32° 46' 31,6"	ЮВ : 66	89
10-11	N 56° 45' 41,3" E 32° 46' 36,4"	ЮВ : 77	113
11-12	N 56° 45' 40,4" E 32° 46' 43,0"	СВ : 61	55
12-13	N 56° 45' 41,4" E 32° 46' 45,6"	ЮВ : 77	43
13-14	N 56° 45' 41,0" E 32° 46' 48,0"	ЮВ : 57	69
14-15	N 56° 45' 40,0" E 32° 46' 51,1"	ЮВ : 28	58
15-16	N 56° 45' 38,2" E 32° 46' 53,2"	ЮЗ : 1	55
16-2	N 56° 45' 36,3" E 32° 46' 53,0"	ЮЗ : 49	52

Условные обозначения

лента

границы участка

Исполнитель работ по проведению лесопатологического обследования:

ФИО Егоров В.В.

Подпись

Дата составления документа 29.08.2017 Телефон 8 (4822) 32-15-77