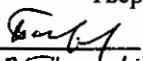


"УТВЕРЖДАЮ"
Министр лесного хозяйства
Тверской области
 Барышков В.В.
"05" 12 2017 г.

Акт
лесопатологического обследования № 1105
лесных насаждений Осташковского лесничества (лесопарка)
Тверской области (субъекта Российской Федерации)

Способ лесопатологического обследования:

1. Визуальный
2. Инструментальный

Место проведения

Участковое лесничество	Урочище (дача)	Квартал (кварталы)	Выдел (выделы)	Площадь, га
Комсомольское		32	19	8,4

Лесопатологическое обследование проведено на общей площади 8,4 га.

1. **Визуальное лесопатологическое обследование.***

Наземное

Дистанционное

1.1. На площади 8,4 га фактическая таксационная характеристика лесного насаждения соответствует (не соответствует) таксационному описанию (нужное подчеркнуть).

Причины несоответствия _____

Список участков с выявленными несоответствиями приведен в приложении 1 к настоящему Акту.

1.2. Лесные насаждения с нарушенной и утраченной устойчивостью выявлены на площади 8,4 га:

Участковое лесничество	Урочище (дача)	Площадь, га		Причина ослабления (гибели)
		с нарушенной устойчивостью	с утраченной устойчивостью	
Комсомольское		8,4		466
				371
Итого		8,4		

Состояние обследованных лесных насаждений приведено в приложениях 1.1-1.4 к Акту в зависимости от метода проведения ЛПО.

1.3. В обследованных лесных участках прогнозируется:

Прогноз	Площадь, га
Ослабление лесных насаждений	
Усыхание лесных насаждений различной степени	
Развитие очагов вредных организмов	

1.4. Обнаружено загрязнение лесного участка отходами и выбросами:

Промышленными

Бытовыми

Вид загрязнения	Размеры загрязнения			Объем, кубм	Площадь загрязнения
	длина, м	ширина, м	высота, м		

ЗАКЛЮЧЕНИЕ

Оценка текущего санитарного и лесопатологического состояния лесных насаждений, назначенные профилактические мероприятия по защите лесов, агитационные мероприятия:

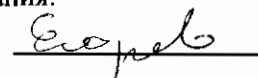
В квартале № 32 выделе № 19 площадь 8,4 участковое лесничество Комсомольское

наблюдается усыхание насаждения, необходимо проведение инструментального лесопатологического обследования на всей площади выдела

Исполнитель работ по проведению лесопатологического обследования:

ФИО инженер-лесопатолог Егоров В.Г.

Подпись



Дата обследования

01.06.2017

*Раздел включается в акт, в случае проведения лесопатологического обследования визуальным способом.

ЗАКЛЮЧЕНИЕ

С целью предотвращения негативных процессов или снижения ущерба от их воздействия назначено:

Участковое лесничество	Урочище (дача)	Квартал	Выдел	Площадь выдела, га	Вид мероприятия	Площадь мероприятия, га	Порода	Запас на выдел, куб. м	Крайние сроки проведения
Комсомольское		32	19	8,4	ВСП	8,4	С.Е	481	2017

Ведомость перечета деревьев, назначенных в рубку, и лесного участка прилагаются (приложение 2 и 3 к Акту).

Меры по обеспечению возобновления:

Мероприятия, необходимые для предупреждения повреждения или поражения смежных насаждений

Сведения для расчета степени повреждения:

год образования старого сухостоя

Прошлые года

основная причина повреждения древесины

466

дата проведения обследований

01.06.2017

Исполнитель работ по проведению лесопатологического обследования:

ФИО

Егоров В.Г.

Должность

инженер-лесопатолог

Организация

ГБУ «ЛПЦ - Тверьлес»

Подпись

Егоров

* Раздел включается в акт в случае проведения лесопатологического обследования обследования инструментальным способом.

Ведомость лесных участков с выявленными несоответствиями таксационным описаниям

Источник данных	Год проведения лесустройства	Номер квартала	Номер выдела	Площадь выдела, га	Целевое назначение лесов	Категория защитных лесов	Номер выдела лесопатологического	Площадь выдела лесопатологического	Таксационная характеристика											Заложено пробных площадей	
									запретные полосы лесов, водных объектов	номер	выдела лесопатологического	выдела, га	состав	попорода	возраст, лет	средняя высота, м	средний диаметр, см	тип леса	тип условий	местопроизра	полнота
ТО	2007	32	19	8,4	Защитные леса		1	8,4	7С2Е1Б	С	65	23	22	СЧ	А3	0,8	1	320	1	0,7	
				7С2Е1Б					С	65	23	22	СЧ	А3	0,8	1	320	1	0,7		

Примечание:

ТО - таксационные описания

Ф - фактическая характеристика лесного насаждения

Исполнитель работ по проведению лесопатологического обследования:

ФИО инженер-лесопатолог Егоров В.Г.

Должность инженер-лесопатолог

Организация ГБУ «ЛПЦ - Тверьлес»

Подпись



Результаты проведения лесопатологического обследования лесных насаждений за 01.06.2017 г.

Субъект Российской Федерации
Участковое лесничество

Тверская область
Комсомольское

Лесничество (лесопарк)
Урочища (лесная дача)

Осташковское

Номер квартала	Номер выдела	Площадь выдела, га	Целевое назначение лесов	Категория защитных лесов	Номер лесопатологического выдела	Площадь лесопатологического выдела, га	Таксационная характеристика							Число деревьев на пробе, шт	Распределение запаса насаждения по категориям состояния деревьев, %										Признаки повреждения деревьев	Доля поврежденных деревьев, %	Причина ослабления, повреждения	Полжест рубке, %	Назначенные мероприятия					
							состав	возраст	средняя высота, м	средний диаметр, см	тип леса	полнота	бонитет		запас, км/га	без признаков ослабления	ослабленные	сильно ослабленные	ухаживаемые	свежий сухойстой	старый сухойстой	свежий ветровал	старый ветровал	свежий дурилом						старый дурилом	аварийные деревья			
1	2	3	4	5	6	7	8	9	10	11	12	13	14	15	16	17	18	19	20	21	22	23	24	25	26	27	28	29	30	31	32	33	34	Площадь, га
32	19	8,4			1	8,4	7С	65	23	22	22	СЧ	0,8	1	320	197	23,7	38,3	8,8	2,2	1,5						502	11,7	466	12,5	ВСП	8,4		
							2Е									63	4,2	3,4	3,6	4,3	0,7	0,3					806	4,8	371	5,3				
							1Б									31	1,7	7,3									160							
																											832							
Итого																291	29,5	41,7	19,7	6,5	2,2	0,3							16,5		17,8			

Показатели, не соответствующие таксационному описанию отмечаются ***

Исполнитель работ по проведению лесопатологического обследования:

466 - Губка короеда
502 - Дистрофия зам. листья (патологическая) (25-50%)
371 - Рук септарий
806 - Наличие на стволе под корой рычковых раи. вл. образований (<1/2 окружности)

ФИО Егоров В.Г. Подпись
Должность инженер-лесопатолог
Организация ГБУ «ЛПЦ - Тверьлес»
Дата составления документа 18.11.2017 Телефон 52-31-93

160 - Азурность кроны

**Результаты проведения лесопатологического обследования в лесных насаждениях,
поврежденных вредителями леса (хвое-листогрызущими)**

за _____ 20 _____ Г.

(месяц)

Субъект Российской Федерации _____ Тверская область _____ Лесничество (лесопарк) _____ Осташковское
Участковое лесничество _____ Комсомольское _____ Урочище (лесная дача) _____

Номер квартала	Номер выдела	Площадь выдела, га	Целевое назначение лесов	Категория защитных лесов	Номер лесопатологического выдела	Площадь лесопатологического выдела, га	Таксационная характеристика лесного насаждения							Виды вредителя	Доля поврежденных деревьев, % от количества	Распределение деревьев по степени обедания, % от числа стволов				Назначенные мероприятия					
							состав	порода	возраст	средняя высота, м	средний диаметр, см	тип леса	полнота			бонитет	запас, куб. м/га	до 25	26-49	50-75	более 75	Фазы развития вредителя	вид	Площадь, га	Сроки проведения
1	2	3	4	5	6	7	8	9	10	11	12	13	14	15	16	17	18	19	20	21	22	23	24	25	26
32																									

Показатели, не соответствующие таксационному описанию, отмечаются

«*»

Исполнитель работ по проведению лесопатологического обследования:

ФИО Сергей Вит. Подпись 

Дата составления документа 18.11.2017 Телефон 52-21-93

**Результаты проведения лесопатологического обследования лесных насаждений,
с использованием авиационных средств**

Субъект Российской Федерации Тверская область Лесничество (лесопарк) Осташковское
 Участковое лесничество Комсомольское Урочище (лесная дача) _____
 Государственный и регистрационный знаки летательного аппарата _____
 Изготовитель, тип летательного аппарата _____
 Серийный идентификационный номер воздушного судна _____
 Дата вылета _____ Местное время вылета _____ Пункт вылета _____ Время полета _____

1	2	3	4	5	6	Доля усыхающих и погибших деревьев. %							Степень повреждения полога, %		17	18	Назначенные мероприятия				
						7	8	9	10	11	12	13	14	15			16	19	20	21	
1	2	3	4	5	6	Усыхающие	свежий сухостой	старый сухостой	свежий ветровал	свежий бурелом	старый ветровал	старый бурелом	аварийные деревья	деформация	деформация	Тип распределения поврежденных (погибших) деревьев (равномерное, групповое, куртинное, сплошное усыхание (повреждение))	Причина повреждения	вид	Площадь, га	Сроки проведения	
32																					

Исполнитель работ по проведению лесопатологического обследования:

ФИО Евгений В.С. Подпись Евгеньев

Дата составления документа 18.11.2017 Телефон 51-31-93

Ведомость перечета деревьев, назначенных в рубку

ВРЕМЕННАЯ ПРОБНАЯ ПЛОЩАДЬ № _____

Субъект РФ Тверская область

Лесничество (лесопарк) Осташковское Уч.лесничество Комсомольское

Квартал 32 Выдел 19 Площадь, 8,4 га,

Номер очага вредных организмов _____ Размер пробной площади 0,7 га,
ленточный пересчет

Таксационная характеристика:

тип леса СЧ состав 7С2Е1Б возраст 65 бонитет 1

полнота 0,8 запас на га 320 возобновление _____

Время и причина ослабления насаждения: _____ Прошлые года

Губка корневая, Рак смоляной

Данные причины определены по следующим признакам : Отсутствие ветвей более 2/3 , ажурность кроны, куртинное усыхание, отслоение коры более 10%, наличие на стволе в обл.кроны раковых ран, язв, образований (1/2-2/3 окр.ствола), наличие на стволе плодовых тел, стволовых гнилей.

Тип очага вредных организмов: _____ эпизодический, хронический _____ (подчеркнуть)

Фаза развития очага: _____ начальная, нарастания численности, собственно вспышка, кризис _____ (подчеркнуть)

Состояние лесного насаждения, намечаемые мероприятия: _____ ослабленное

ВСП

Средневзвешенная категория состояния насаждения составляет _____ 2,1

ВСП - выборочная санитарная рубка

Исполнитель работ по проведению лесопатологического обследования:

Дата составления документа: 18.11.2017 Телефон 52-31-93

ФИО Егоров В.Г. Подпись _____

Должность инженер-лесопатолог

Организация ГБУ «ЛПЦ - Тверьлес»

ВЕДОМОСТЬ ПЕРЕЧЕТА ДЕРЕВЬЕВ

Порода: Сосна

Степени толщины, см	Количество деревьев по категориям состояния, шт.																Всего деревьев по ступеням толщины	
	I	II	III	IV		V		VI			ветровал, бурелом			аварийные деревья			шт.	в том числе подлежат рубке, %
				НЗ	З	НЗ	З	НЗ	З	О	НЗ	З	О	НЗ	З	О		
1	2	3	4	5	6	7	8	9	10	11	12	13	14	15	16	17	18	19
8																		
12																		
16	12	4															16	
20	13	6				1											20	5,0
24	8	17	6	1		2											34	26,5
28	17	16	5	2		3											43	23,3
32	8	15	4	2													29	20,7
36	2	14	4	1													21	23,8
40	2	11	2														15	13,3
44	4	9	1														14	7,1
48	5																5	
52																		
56																		
60																		
Итого число стволов, шт.	71	92	22	6		6											197	
Итого, % от числа стволов	24,4	31,6	7,6	2,1		2,1											67,7	11,7
Итого запас, кбм	52	84	19	5		3											163	
Итого, % от запаса	23,7	38,3	8,8	2,2		1,5											74,5	12,5

Порода: Ель

Степени толщины, см	Количество деревьев по категориям состояния, шт.																Всего деревьев по ступеням толщины	
	I	II	III	IV		V		VI			ветровал, бурелом			аварийные деревья			шт.	в том числе подлежат рубке, %
				НЗ	З	НЗ	З	НЗ	З	О	НЗ	З	О	НЗ	З	О		
1	2	3	4	5	6	7	8	9	10	11	12	13	14	15	16	17	18	19
8																		
12	5							1									6	16,7
16	3	5	2					2									12	16,7
20	6	2	3			1		1									13	15,4
24	4	2	2	1		1											9	11,1
28	3	2	2	1		1											8	12,5
32	2	2	1	2													7	28,6
36		1	1	3													5	60,0
40			1	2													3	66,7
44																		
48																		
52																		
56																		
Итого число стволов, шт.	23	14	12	7		3		4									63	
Итого, % от числа стволов	7,9	4,8	4,1	2,4		1,0		1,4									21,6	4,8
Итого запас, кбм	9,1	7,4	7,9	9,5		1,6		0,8									36,3	
Итого, % от запаса	4,2	3,4	3,6	4,3		0,7		0,3									16,5	5,3

Его рубка

Порода: **Береза**

Ступени толщины, см	Количество деревьев по категориям состояния, шт.																Всего деревьев по ступеням толщины	
	I	II	III	IV		V		VI			ветровал, бурелом			аварийные деревья			шт.	в том числе подлежат рубке, %
				НЗ	З	НЗ	З	НЗ	З	О	НЗ	З	О	НЗ	З	О		
1	2	3	4	5	6	7	8	9	10	11	12	13	14	15	16	17	18	19
8																		
12																		
16	7																	7
20	8																	8
24																		
28			4															4
32			5															5
36			7															7
40																		
44																		
48																		
52																		
56																		
60																		
Итого число стволов, шт.	15		16															31
Итого, % от числа стволов	5,2		5,5															10,7
Итого запас, кубм	3,7		16,0															19,7
Итого, % от запаса	1,7		7,3															9,0

Е.С. М.К.

Итоговая

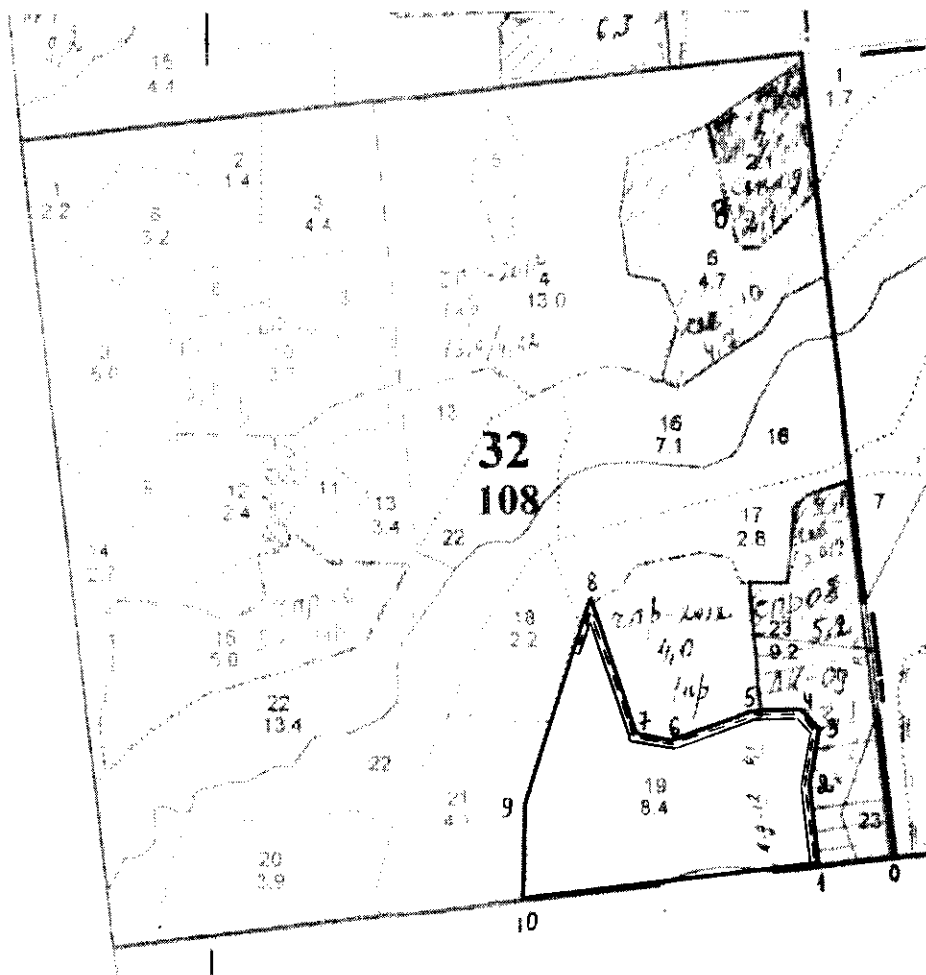
Ступени толщины, см	Количество деревьев по категориям состояния, шт.																Всего деревьев по ступеням	
	I	II	III	IV		V		VI			ветровал, бурелом			аварийные деревья			шт.	в том числе подлежат рубке, %
				НЗ	З	НЗ	З	НЗ	З	О	НЗ	З	О	НЗ	З	О		
1	2	3	4	5	6	7	8	9	10	11	12	13	14	15	16	17	18	19
8																		
12	5							1									6	16,7
16	22	9	2					2									35	5,7
20	27	8	3			2		1									41	7,3
24	12	19	8	2		3											43	23,3
28	20	18	11	3		4											55	20,0
32	10	17	10	4													41	19,5
36	2	15	12	4													33	24,2
40	2	11	3	2													18	22,2
44	4	9	1														14	7,1
48	5																5	
52																		
56																		
60																		
Итого число стволов, шт.	109	106	50	13		9		4									291	48
Итого, % от числа стволов	37,5	36,4	17,2	4,5		3,1		1,4									100	16,5
Итого запас, кубм	64,7	91,4	43,2	14,3		4,8		0,8									219,3	39,2
Итого, % от запаса	29,5	41,7	19,7	6,5		2,2		0,3									100	17,8

Примечание: НЗ - незаселенное, З - заселенное, О - отработанное вредителями.
Средняя по породе: Сосна-1,9; Ель-2,7; Береза-2,6

Соловьев

Абрис участка

М 1:10000



№ выдела	Ленты (круговой площадки) перечета				
	№ ленты (площадки)	длина, м	ширина, м	радиус, м	площадь, га
19	1	700	10		0,7

Номера точек	Координаты	Румбы линий	Длина, м
0-1		ЮЗ : 83	102
1-2	N 56° 51' 38.4" E 032° 42' 23.0"	СЗ : 4	107
2-3	N 56° 51' 41.9" E 032° 42' 22.7"	СВ : 16	59
3-4	N 56° 51' 43.7" E 032° 42' 23.7"	СЗ : 39	48
4-5	N 56° 51' 44.9" E 032° 42' 21.9"	ЮЗ : 88	59
5-6	N 56° 51' 44.9" E 032° 42' 18.4"	ЮЗ : 71	112

Номера точек	Координаты	Румбы линий	Длина, м
6-7	N 56° 51' 43.5" E 032° 42' 11.8"	СЗ : 81	49
7-8	N 56° 51' 43.9" E 032° 42' 09.1"	СЗ : 19	190
8-9	N 56° 51' 49.9" E 032° 42' 06.0"	ЮЗ : 17	285
9-10	N 56° 51' 40.9" E 032° 42' 00.5"	ЮВ : 1	118
10-1	N 56° 51' 37.1" E 032° 42' 00.8"	СВ : 84	379

Условные обозначения  лента  границы участка

Исполнитель работ по проведению лесопатологического обследования:

ФИО Егоров В.Г. Подпись 

Дата составления документа 18.11.2017 Телефон 8 (4822) 52-31-93