

УТВЕРЖДАЮ:
Министр лесного хозяйства хозяйства

Тверской области

(должность)

Барышков В.В.

(Ф.И.О., подпись)

05.12.2017

(Дата)

Акт
лесопатологического обследования № 1100

лесных насаждений **Фировского** лесничества (лесопарка)
Тверской области (субъект Российской Федерации)

Способ лесопатологического обследования: 1. Визуальный
2. Инструментальный

Место проведения

Участковое лесничество	Урочище (дача)	Квартал (кварталы)	Выдел (выделы)	Площадь, га
Баталинское	Баталинское	20	5	7.5

Лесопатологическое обследование проведено на общей площади **7.5** га.

1. Визуальное лесопатологическое обследование.*

Наземное Дистанционное

1.1. На площади 7.5 га фактическая таксационная характеристика лесного насаждения соответствует (не соответствует) таксационному описанию (нужное подчеркнуть). Причины несоответствия _____

Список участков с выявленными несоответствиями приведен в приложении 1 к настоящему Акту.

1.2. Лесные насаждения с нарушенной и утраченной устойчивостью выявлены на площади 7.5 га:

Участковое лесничество	Урочище (дача)	Площадь, га		Причина ослабления (гибели)
		с нарушенной устойчивостью	с утраченной устойчивостью	
Баталинское	Баталинское		7.5	882 881
Итого			7.5	

Состояние обследованных лесных насаждений приведено в приложениях 1.1 – 1.4 к Акту в зависимости от метода проведения ЛПО.

1.3. В обследованных лесных участках прогнозируется:

Прогноз	Площадь, га
Ослабление лесных насаждений	
Усыхание лесных насаждений различной степени	
Развитие очагов вредных организмов	

1.4. Обнаружено загрязнение лесного участка отходами и выбросами:

промышленными

бытовыми

Вид загрязнения	Размеры загрязнения			Объем, кубм	Площадь загрязнения, га
	длина, м	ширина, м	высота, м		

ЗАКЛЮЧЕНИЕ

Оценка текущего санитарного и лесопатологического состояния лесных насаждений, назначенные профилактические мероприятия по защите лесов, агитационные мероприятия:

В результате стихийного бедствия - шквального ветра 02.08.2017 в кв. 20 выд. 5

Баталинского участкового лесничества по л/у Баталинского по результатам глазомерной оценки по состоянию деревьев в соответствии со шкалой категорий состояния деревьев

выявлено, что 75 % деревьев получили механические повреждения, их доля по признакам повреждения:

код (881) 15 % - воздействие сильных ветров, повлекшее наклон более 10°, изгиб или вывал;

код (882) 60 % - воздействие шквальных ветров текущего года, повлекшее слом стволов.

Насаждение по категории состояния относится к категории погибших (с утраченной устойчивостью)

В соответствии с пунктом 46 приложения 1 Приказа Минприроды России от 16 сентября 2016 г. № 480

в границах, указанных в абрисе участка (прил.3) назначается санитарно-оздоровительное мероприятие:

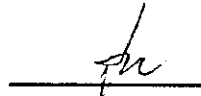
сплошная санитарная рубка (ССР) на площади 7.5 га

Исполнитель работ по проведению лесопатологического обследования:

Ф.И.О.

Андреев.В.В.

Подпись



* Раздел включается в акт, в случае проведения лесопатологического обследования визуальным способом.

Приложение 1.3


к акту лесопатологического обследования

Результаты проведения лесопатологического обследования лесных насаждений с использованием авиационных средств

Субъект Российской Федерации Тверская область Лесничество (лесопарк) Фировское
 Участковое лесничество Баталинское Урочище (лесная дача) Баталинское
 Государственный и регистрационный знаки летательного аппарата _____
 Изготовитель, тип летательного аппарата _____
 Серийный идентификационный номер воздушного судна _____
 Дата вылета _____ Место вылета _____ Пункт вылета _____ Время полета _____

Номер квартала	Номер выдела	Номер лесопатологического выдела	Площадь выдела лесопатологического выдела, га	Перечень таксационных выделов, входящих в лесопатологический выдел	Повреждаемая порода	Доля усыхающих и погибших деревьев, %								Степень поврежде		Причина повреждения	Назначенные мероприятия			
						Усыхающие	Свежий сухостой	Свежий ветровал	Свежий бурелом	Старый ветровал	Старый бурелом	Аварийные деревья	Деформация	Деформация	вид		Площадь, га	Сроки проведения		
1	2	5	4	6	7	8	9	10	11	12	13	14	15	16	17	18	19	20	21	
20																				

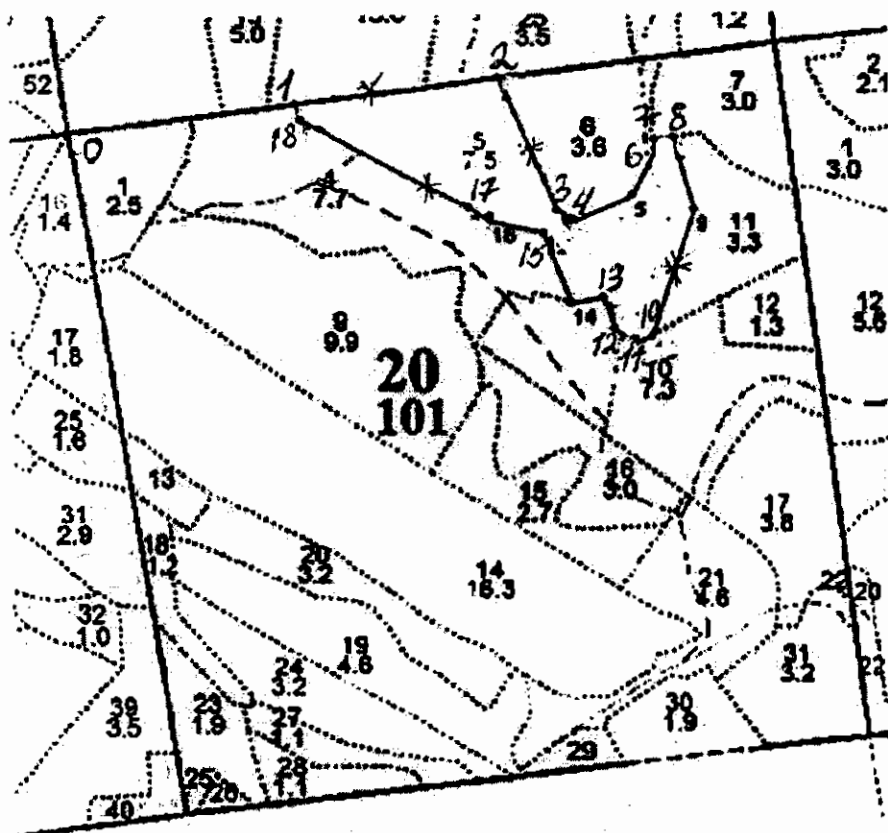
Исполнитель работ по проведению лесопатологического обследования:

ФИО Андреев В.В. Подпись 
 Дата составления документа 24.11.2017. Телефон 32-15-77

Абрис участка

Баталинское участковое лесничество (по м/л Баталинское)

Кв. 20 выд. 5 пл. 7,5га.



Номера точек	Координаты	Румбы линий	Длины м
0-1		СВ: 82,5°	32,8
1-2		СВ: 82,5°	28,2
2-3		ЮВ: 22,5°	21,2
3-4		ЮВ: 58°	29,0
4-5		СВ: 66°	87,0
5-6		СВ: 25,5°	79,0
6-7		СЗ: 10,5°	13,0
7-8		СВ: 85°	26,0
8-9		ЮВ: 16°	11,0
9-10		ЮЗ: 18,5°	19,0
10-11		ЮЗ: 65,5°	26,0
11-12		СЗ: 53,5°	34,0
12-13		СЗ: 20°	48,0
13-14		ЮЗ: 81°	45,0
14-15		СЗ: 20°	11,0
15-16		СЗ: 77°	77,0
16-17		СЗ: 53°	35,0
17-18		СЗ: 60,5°	26,0
18-1		СЗ: 20°	25,0

№ выдела	Ленты (круговые площадки) перечета				
	№ ленты (площадки)	Длина, м	Ширина, м	Радиус, м	Площадь, га
5	Визуальное ЛПО				7,5
итого					7,5

Условные обозначения:

— граница участка

* место глазомерной оценки

Исполнитель работ по проведению лесопатологического обследования:

ФИО Андреев В.В.

Подпись [Подпись]

Дата составления документа 24.11.2017. Телефон 32-15-77