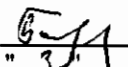


"УТВЕРЖДАЮ"
Министр лесного хозяйства
Тверской области
 Барышков В.В.
" 31 " 01. 2018 г.

Акт
лесопатологического обследования № 1354
лесных насаждений Удомельского лесничества (лесопарка)
Тверской области (субъекта Российской Федерации)

Способ лесопатологического обследования:

1. Визуальный
2. Инструментальный

Место проведения

Участковое лесничество	Урочище (дача)	Квартал (кварталы)	Выдел (выделы)	Площадь, га
Малышевское	Волчинское	13	24	0,6

Лесопатологическое обследование проведено на общей площади 0,6 га.

1. **Визуальное лесопатологическое обследование.***

Наземное Дистанционное

1.1. На площади 0,6 га фактическая таксационная характеристика лесного насаждения соответствует (не соответствует) таксационному описанию (нужное подчеркнуть).

Причины несоответствия _____

Список участков с выявленными несоответствиями приведен в приложении 1 к настоящему Акту.

1.2. Лесные насаждения с нарушенной и утраченной устойчивостью выявлены на площади 0,6 га:

Участковое лесничество	Урочище (дача)	Площадь, га		Причина ослабления (гибели)
		с нарушенной устойчивостью	с утраченной устойчивостью	
Малышевское	Волчинское		0,6	466
	Итого		0,6	

Состояние обследованных лесных насаждений приведено в приложениях 1.1-1.4 к Акту в зависимости от метода проведения ЛПО.

1.3. В обследованных лесных участках прогнозируется:

Прогноз	Площадь, га
Ослабление лесных насаждений	
Усыхание лесных насаждений различной степени	
Развитие очагов вредных организмов	

1.4. Обнаружено загрязнение лесного участка отходами и выбросами:

Промышленными Бытовыми

Вид загрязнения	Размеры загрязнения			Объем, кубм	Площадь загрязнения
	длина, м	ширина, м	высота, м		

ЗАКЛЮЧЕНИЕ

Оценка текущего санитарного и лесопатологического состояния лесных насаждений, назначенные профилактические мероприятия по защите лесов, агитационные мероприятия:

В квартале № 13 выделе № 24 площадь 0,6 участковое лесничество Малышевское

наблюдается усыхание насаждения, необходимо проведение инструментального

лесопатологического обследования, на всей площади выдела

Исполнитель работ по проведению лесопатологического обследования:

ФИО инженер-лесопатолог Островский А.Н.

Подпись _____

Дата обследования

04.09.2017

*Раздел включается в акт, в случае проведения лесопатологического обследования визуальным способом.

2. Инструментальное обследование лесного участка.*

2.1. Фактическая таксационная характеристика лесного насаждения соответствует
(не соответствует) (нужное подчеркнуть) таксационному описанию. Причины несоответствия:

Ведомость лесных участков с выявленными несоответствиями таксационным описаниям приведена в приложении 1 к Акту.

2.2. Состояние насаждений: с нарушенной устойчивостью
с утраченной устойчивостью

причины повреждения:

Губка корневая

стволовыми вредителями:

Вид вредителя	Порода	Встречаемость (% заселенных деревьев)	Степень заселения (слабая, средняя, сильная)

Повреждено огнём:

Вид пожара	Порода	Состояние корневых лап		Состояние корневой шейки		Подсушивание луба	
		% поврежденных огнём корней	% деревьев с данным повреждением	ожог корневой шейки по окружности (1/4; 2/4; 3/4; более 3/4)	% деревьев с данным повреждением	по окружности (1/4; 2/4; 3/4; более 3/4)	% деревьев с данным повреждением

Поражено болезнями:

Вид	Порода	Встречаемость (% заражённых деревьев)	Степень повреждения (слабая, средняя, сильная)
Рак смоляной	Сосна	12	слабая
Губка корневая	Ель	37	сильная

2.3. Выборке подлежат 60,4 % от запаса 48,8 % деревьев,

в том числе:

ослабленных _____ %, (причины назначения) _____ ;
 сильно ослабленных _____ %, (причины назначения) _____ ;
 усыхающих 46,6 %, (причины назначения) 466 371 ;
 свежего сухостоя 7,6 %;
 свежего ветровала: _____ %;
 свежего бурелома _____ %;
 старого ветровала: _____ %;
 старого бурелома _____ %;
 старого сухостоя 6,2 %;
 аварийных _____ %.

466 - Губка корневая

371 - Рак смоляной

2.4. Полнота лесного насаждения после уборки деревьев, подлежащих рубке, составит _____
Критическая полнота для данной категории лесных насаждений составляет _____

0,5

0,2

ЗАКЛЮЧЕНИЕ

С целью предотвращения негативных процессов или снижения ущерба от их воздействия назначено:

Участковое лесничество	Урочище (дача)	Квартал	Выдел	Площадь выдела, га	Вид мероприятия	Площадь мероприятия, га	Порода	Запас на выдел, куб.м	Крайние сроки проведения
Мальшевское	Волчинское	13	24	0,6	ССР	0,6	Е,С,Б	175	2019

Ведомость перечета деревьев, назначенных в рубку, и лесного участка прилагаются (приложение 2 и 3 к Акту).

Меры по обеспечению возобновления:

Искусственное лесовосстановление

Мероприятия, необходимые для предупреждения повреждения или поражения смежных насаждений

Сведения для расчета степени повреждения:

год образования старого сухостоя Прошлые года :
основная причина повреждения древесины 466 :
дата проведения обследований 04.09.2017 :

Исполнитель работ по проведению лесопатологического обследования:

ФИО Островский А.Н.
Должность инженер-лесопатолог
Организация ГБУ "ЛПЦ-Тверьлес"

Подпись 

* Раздел включается в акт в случае проведения лесопатологического обследования обследования инструментальным способом.

Ведомость лесных участков с выявленными несоответствиями таксационным описаниям

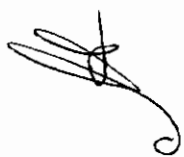
Источник данных	Год проведения лесопроизводства	Номер квартала	Номер выдела	Площадь выдела, га		Целевое назначение лесов	Категория защитных лесов	Номер выдела лесопатологического	Площадь выдела лесопатологического	Таксационная характеристика											Заложено пробных площадей	
				0,6	0,6					состав	порода	возраст, лет	средняя высота, м	средний диаметр, см	тип леса	тип условий	местопроизр	полнота	бонитет	запас, куб. м/га	количество, шт	общая площадь, га
ТО	2005	13	24	0,6	0,6	Защитные леса	непросто охраняемые леса	2	0,6	8Е1С1Б	Е	90	26	28	ЕКИС	С3	0,6	1	290	1	0,6	
				90	26							28	ЕКИС	С3	0,6	1	290					
Ф										8Е1С1Б	Е	90	26	28	ЕКИС	С3	0,6	1	290			

Примечание: несоответствие таксационному описанию из-за ошибки лесоустройства

ТО - таксационные описания

Ф - фактическая характеристика лесного насаждения

Исполнитель работ по проведению лесопатологического обследования:



Подпись

инженер-лесопатолог Островский А.Н.

инженер-лесопатолог

ГБУ "ЛПЦ-Тверьлес"

ФИО

Должность

Организация

Результаты проведения лесопатологического обследования лесных насаждений за 04.09.2017 г.

Субъект Российской Федерации
Участковое лесничество

Тверская область
Малышевское

Лесничество (лесопарк)
Урочища (лесная дача)

Удомельское
Волчьевское

Номер квартала	Номер выдела	Площадь выдела, га	Таксационная характеристика							Число деревьев на пробе, шт.	Распределение запаса насаждения по категориям состояния деревьев, %										Признаки повреждения деревьев	Доля поврежденных деревьев, %	Причина ослабления, повреждения	Подлежит рубке, %	Назначенные мероприятия					
			состав	порода	возраст	средняя высота, м	средний диаметр, см	тип леса	полнота		бонитет	запас, км/га	без признаков ослабления	ослабленные	сильно ослабленные	усыхающие	свежий сухой	старый сухой	свежий ветровал	старый ветровал						свежий бурелом	старый бурелом	аварийные деревья		
13	24	0,6	8	9	10	11	12	13	14	15	16	17	18	19	20	21	22	23	24	25	26	27	28	29	30	31	32	33	34	Площадь, га
			2	0,6	8Е	90	26	28	ЕКИС	0,6	1	290	147	4,7	6,9	15,0	41,4	6,2	4,8					804	41,8	466	52,4	ССР	0,6	
												19	0,3	2,4	1,5	5,2	1,4							503	5,9	371	6,6			
												18	1,7	5,4	1,6		1,4							504	1,1	350	1,4			
																								832						
																								154						
Итого												184	6,7	14,7	18,2	46,6	7,6	6,2							48,8		60,4			

Показатели, не соответствующие таксационному описанию отмечаются ***

Исполнитель работ по проведению лесопатологического обследования:

832 - Наличие гнили
350 - Стволыые гнили

303 - Дернования хвои, листья (ветлоспическая) (81-75%)
466 - Губка коры

504 - Дернования хвои, листья (ветлоспическая) (75%)
154 - Сухобочины, пазухи

371 - Рак смолосой

804 - Наличие на стволе в обл. кроны раковых ран, кл. обрубаний (1/2-2/3 окр. ствола)

ФИО Островская А.Н. Подпись
Должность инженер-лесопатолог
Организация ГБУ "ЛПЦ-Тверьлес"
Дата составления документа 19.01.2018 Телефон 52-31-93

Ведомость перечета деревьев, назначенных в рубку
ВРЕМЕННАЯ ПРОБНАЯ ПЛОЩАДЬ № _____

Субъект РФ Тверская область
Лесничество (лесопарк) Удомельское Уч.лесничество Мальшевское
Квартал 13 Выдел 24 Площадь, 0,6 га,
Номер очага вредных организмов _____ Размер пробной площади 0,6 га,
сплошной (подеревный) пересчет

Таксационная характеристика:

тип леса ЕКИС состав 8Е1С1Б возраст 90 бонитет 1
полнота 0,6 запас на га 290 возобновление 10 Е (30) 3,0 м, 1,0 тыс.шт/га

Время и причина ослабления насаждения: Прошлые года

Губка корневая, Рак смоляной, Стволовые гнили

Данные причины определены по следующим признакам : Отсутствие ветвей более 2/3 , сухобочины, подсушены,

отслоение коры более 10%, наличие стволовой гнили

наличие на стволе в обл.кроны раковых ран, язв, образований (1/2-2/3 окр.ствола)

Тип очага вредных организмов: _____ эпизодический, хронический (подчеркнуть)

Фаза развития очага: _____ начальная, нарастания численности, собственно вспышка, кризис
(подчеркнуть)

Состояние лесного насаждения, намечаемые мероприятия: сильно ослабленное

ССР

Средневзвешенная категория состояния насаждения составляет 3,5

ССР - сплошная санитарная рубка

Исполнитель работ по проведению лесопатологического обследования:

Дата составления документа: 19.01.2018 Телефон 52-31-93

ФИО Островский А.Н. Подпись _____

Должность инженер-лесопатолог

Организация ГБУ "ЛПЦ-Тверьлес"

ВЕДОМОСТЬ ПЕРЕЧЕТА ДЕРЕВЬЕВ

Порода: Ель

Ступени толщины, см	Количество деревьев по категориям состояния, шт.																Всего деревьев по ступеням толщины		
	I	II	III	IV		V		VI			ветровал, бурелом			аварийные деревья			шт.	в том числе подлежат рубке, %	
				НЗ	З	НЗ	З	НЗ	З	О	НЗ	З	О	НЗ	З	О			
1	2	3	4	5	6	7	8	9	10	11	12	13	14	15	16	17	18	19	
8																			
12																			
16	3	7	4															14	
20	7	1	5	2														15	13,3
24	3	2	2	3			1											11	36,4
28	5	4	5	7			2		4									27	48,1
32	1	3	6	12			3											25	60,0
36		2	4	8			5		2									21	71,4
40		1	2	19					2									24	87,5
44			3	7														10	70,0
48																			
52																			
56																			
60																			
Итого число стволов, шт.	19	20	31	58		11		8										147	
Итого, % от числа стволов	10,3	10,9	16,8	31,5		6,0		4,3										79,9	41,8
Итого запас, кубм	8	12	26	72		11		8										138	
Итого, % от запаса	4,7	6,9	15,0	41,4		6,2		4,8										79,0	52,4

Порода: Сосна

Ступени толщины, см	Количество деревьев по категориям состояния, шт.																Всего деревьев по ступеням толщины		
	I	II	III	IV		V		VI			ветровал, бурелом			аварийные деревья			шт.	в том числе подлежат рубке, %	
				НЗ	З	НЗ	З	НЗ	З	О	НЗ	З	О	НЗ	З	О			
1	2	3	4	5	6	7	8	9	10	11	12	13	14	15	16	17	18	19	
8																			
12																			
16																			
20		1																1	
24	1																	1	
28		1		2			1											4	75,0
32		1		1			2											4	75,0
36		2	1	2														5	40,0
40			1	3														4	75,0
44																			
48																			
52																			
56																			
Итого число стволов, шт.	1	5	2	8		3												19	
Итого, % от числа стволов	0,5	2,7	1,1	4,3		1,6												10,3	5,9
Итого запас, кубм	0,5	4,2	2,7	9,1		2,5												18,9	
Итого, % от запаса	0,3	2,4	1,5	5,2		1,4												10,8	6,6

Порода: Береза

Ступени толщины, см	Количество деревьев по категориям состояния, шт.															Всего деревьев по ступеням толщины		
	I	II	III	IV		V		VI			ветровал, бурелом			аварийные деревья			шт.	в том числе подлежат рубке, %
				НЗ	З	НЗ	З	НЗ	З	О	НЗ	З	О	НЗ	З	О		
1	2	3	4	5	6	7	8	9	10	11	12	13	14	15	16	17	18	19
8																		
12																		
16																		
20		2															2	
24																		
28	3	2	1														6	
32	1		1														2	
36		1	1					2									4	50,0
40		4															4	
44																		
48																		
52																		
56																		
60																		
Итого число стволов, шт.	4	9	3					2									18	
Итого, % от числа стволов	2,2	4,9	1,6					1,1									9,8	1,1
Итого запас, хбм	3,0	9,5	2,8					2,5									17,7	
Итого, % от запаса	1,7	5,4	1,6					1,4									10,1	1,4

Итоговая

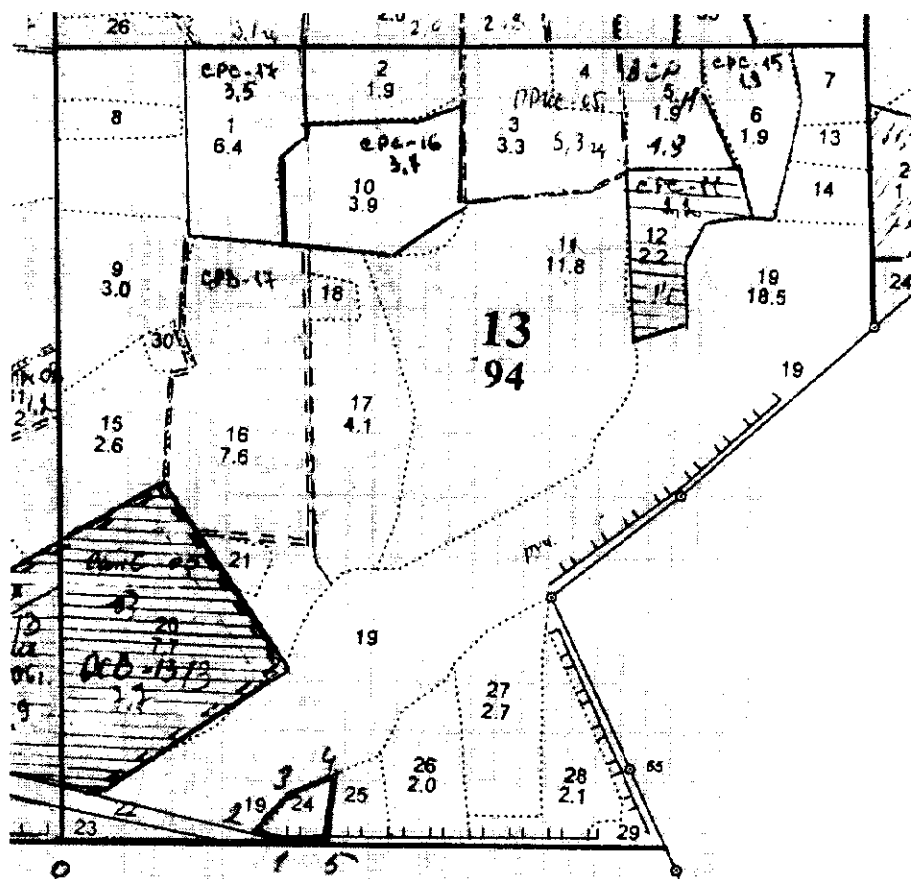
Ступени толщины, см	Количество деревьев по категориям состояния, шт.																Всего деревьев по ступеням		
	I	II	III	IV		V		VI			ветровал, бурелом			аварийные деревья			шт.	в том числе подлежат рубке, %	
				НЗ	З	НЗ	З	НЗ	З	О	НЗ	З	О	НЗ	З	О			
1	2	3	4	5	6	7	8	9	10	11	12	13	14	15	16	17	18	19	
8																			
12																			
16	3	7	4															14	
20	7	4	5	2														18	11,1
24	4	2	2	3		1												12	33,3
28	8	7	6	9		3		4										37	43,2
32	2	4	7	13		5												31	58,1
36		5	6	10		5		4										30	63,3
40		5	3	22				2										32	75,0
44			3	7														10	70,0
48																			
52																			
56																			
60																			
Итого число стволов, шт.	24	34	36	66		14		10										184	90
Итого, % от числа стволов	13,0	18,5	19,6	35,8		7,6		5,4										100	48,8
Итого запас, хбм	11,7	25,7	31,7	81,4		13,4		10,9										174,7	105,6
Итого, % от запаса	6,7	14,7	18,2	46,6		7,6		6,2										100	60,4

Примечание: НЗ - незаселенное, З - заселенное, О - отработанное вредителями.
Средняя по породе: Ель-3,6; Сосна-3,5; Береза-2,4

Абрис участка

ГКУ «Удомельское лесничество Тверской области»
Мальшевское участковое лесничество (по л/у Волчинское)
Квартал-13, выд.-24, пл.-0,6 га;
Итого общая площадь – 0,6 га

М 1:10000



№ выдела	Ленты (круговой площадки) перечета				
	№ ленты (площадки)	длина, м	ширина, м	радиус, м	площадь, га
24	Сплошной перечет				0,6

Номера точек	Координаты	Румбы линий	Длина, м.
0-1	N57.44.943; E35.46.742	СВ : 78	250
1-2	N57.44.950; E35.47.027	СЗ : 90	50
2-3	N57.44.960; E35.46.955	СВ : 23	70
3-4	N57.44.987; E35.47.023	СВ : 59	70
4-5	N57.45.003; E35.47.091	ЮВ : 10	91
5-1	N57.44.950; E35.47.087	ЮЗ : 78	84

Условные обозначения:  граница участка



Исполнитель работ по проведению лесопатологического обследования:

Ф.И.О. Островский А.Н.

Подпись



Дата составления документа 19.01.2018

Телефон 52-31-93