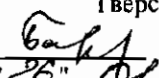


"УТВЕРЖДАЮ"

Министр лесного хозяйства
Тверской области


"26" 01 2018 г. Барышков В.В.

Акт
лесопатологического обследования № 1331
лесных насаждений Удомельского лесничества (лесопарка)
Тверской области (субъекта Российской Федерации)

Способ лесопатологического обследования:

1. Визуальный
2. Инструментальный

Место проведения

Участковое лесничество	Урочище (дача)	Квартал (кварталы)	Выдел (выделы)	Площадь, га
Максатихинское	К-з "Молога"	3	4	5,5

Лесопатологическое обследование проведено на общей площади 5,5 га.

1. Визуальное лесопатологическое обследование.*

Наземное Дистанционное

1.1. На площади 5,5 га фактическая таксационная характеристика лесного насаждения соответствует (не соответствует) таксационному описанию (нужное подчеркнуть).

Причины несоответствия _____

Список участков с выявленными несоответствиями приведен в приложении 1 к настоящему Акту.

1.2. Лесные насаждения с нарушенной и утраченной устойчивостью выявлены на площади 5,5 га:

Участковое лесничество	Урочище (дача)	Площадь, га		Причина ослабления (гибели)
		с нарушенной устойчивостью	с утраченной устойчивостью	
Максатихинское	К-з "Молога"	5,5		466
	Итого	5,5		

Состояние обследованных лесных насаждений приведено в приложениях 1.1-1.4 к Акту в зависимости от метода проведения ЛПО.

1.3. В обследованных лесных участках прогнозируется:

Прогноз	Площадь, га
Ослабление лесных насаждений	
Усыхание лесных насаждений различной степени	
Развитие очагов вредных организмов	

1.4. Обнаружено загрязнение лесного участка отходами и выбросами:

Промышленными Бытовыми

Вид загрязнения	Размеры загрязнения			Объем, кубм	Площадь загрязнения
	длина, м	ширина, м	высота, м		

ЗАКЛЮЧЕНИЕ

Оценка текущего санитарного и лесопатологического состояния лесных насаждений, назначенные профилактические мероприятия по защите лесов, агитационные мероприятия:

В квартале № 3 выделе № 4 площадь 5,5 участковое лесничество Максатихинское

наблюдается усыхание насаждения, необходимо проведение инструментального лесопатологического обследования, на всей площади выдела

Исполнитель работ по проведению лесопатологического обследования:

ФИО инженер-лесопатолог Островский А.Н.

Подпись _____

Дата обследования _____

05.09.2017

*Раздел включается в акт, в случае проведения лесопатологического обследования визуальным способом.

2. Инструментальное обследование лесного участка.*

2.1. Фактическая таксационная характеристика лесного насаждения соответствует
(не соответствует) (нужное подчеркнуть) таксационному описанию. Причины несоответствия:

Ведомость лесных участков с выявленными несоответствиями таксационным описаниям приведена в приложении 1 к Акту.

2.2. Состояние насаждений: с нарушенной устойчивостью
с утраченной устойчивостью

причины повреждения:
Губка корневая

стволовыми вредителями:

Вид вредителя	Порода	Встречаемость (% заселенных деревьев)	Степень заселения (слабая, средняя, сильная)

Повреждено огнём:

Вид пожара	Порода	Состояние корневых лап		Состояние корневой шейки		Подсушивание луба	
		% поврежденных огнём корней	% деревьев с данным повреждением	ожог корневой шейки по окружности (1/4; 2/4; 3/4; более 3/4)	% деревьев с данным повреждением	по окружности (1/4; 2/4; 3/4; более 3/4)	% деревьев с данным повреждением

Поражено болезнями:

Вид	Порода	Встречаемость (% заражённых деревьев)	Степень повреждения (слабая, средняя, сильная)
Рак смоляной	Сосна	10	слабая
Губка корневая	Ель	6	
Трутовик ложный осиновый	Осина	7	

2.3. Выборке подлежит 15,6 % от запаса 13,2 % деревьев,

в том числе:

ослабленных	_____ %,	(причины назначения)	_____ ;
сильно ослабленных	_____ %,	(причины назначения)	_____ ;
усыхающих	<u>10,4</u> %,	(причины назначения)	<u>466</u> <u>371</u> <u>358</u> ;
свежего сухостоя	<u>3,8</u> %,		
свежего ветровала:	_____ %,		
свежего бурелома	_____ %,		
старого ветровала:	_____ %,		
старого бурелома	_____ %,		
старого сухостоя	<u>1,4</u> %,		
аварийных	_____ %.		

466 - Губка корневая

371 - Рак смоляной

358 - Трутовик ложный осиновый

2.4. Полнота лесного насаждения после уборки деревьев, подлежащих рубке, составит
Критическая полнота для данной категории лесных насаждений составляет

0,3

0,6

ЗАКЛЮЧЕНИЕ

С целью предотвращения негативных процессов или снижения ущерба от их воздействия назначено:

Участковое лесничество	Урочище (дача)	Квартал	Выдел	Площадь выдела, га	Вид мероприятия	Площадь мероприятия, га	Порода	Запас на выдел, куб.м	Крайние сроки проведения
Максатихинское	К-з "Молога"	3	4	5,5	ВСП	5,5	С,Е,ОС	216	2019

Ведомость перечета деревьев, назначенных в рубку, и лесного участка прилагаются (приложение 2 и 3 к Акту).

Меры по обеспечению возобновления:

Мероприятия, необходимые для предупреждения повреждения или поражения смежных насаждений

Сведения для расчета степени повреждения:

год образования старого сухостоя Прошлые года ;
основная причина повреждения древесины 466 ;
дата проведения обследований 05.09.2017 ;

Исполнитель работ по проведению лесопатологического обследования:

ФИО Островский А.Н.
Должность инженер-лесопатолог
Организация ГБУ "ЛПЦ-Тверьлес"

Подпись 

* Раздел включается в акт в случае проведения лесопатологического обследования обследования инструментальным способом.

Ведомость лесных участков с выявленными несоответствиями таксационным описаниям

Источник данных	Год проведения лесопроизводства	Номер квартала	Номер выдела	Площадь выдела, га	Целевое назначение лесов	Категория защитных лесов	Номер выдела лесопатологического участка	Площадь выдела лесопатологического участка, га	Таксационная характеристика										Заложено пробных площадей		
									состав	порода	возраст, лет	средняя высота, м	средний диаметр, см	тип леса	тип условий	местоположение	полнота	бонитет	запас, куб. м/га	количество, шт	общая площадь, га
ТО	2005	3	4	5,5	Защитные леса	нерестовые хранимые леса	1	5,5	6С1Е2Б1ОС	С	70	21	24	С4	В3	0,7	2	250	1	5,5	

Примечание: несоответствие таксационному описанию из-за ошибки лесопатолога

ТО - таксационные описания

Ф - фактическая характеристика лесного насаждения

Исполнитель работ по проведению лесопатологического обследования:

ФИО инженер-лесопатолог Островский А.Н.

Должность инженер-лесопатолог

Организация ГБУ "ЛПЦ-Тверьлес"

Подпись



Ведомость перчета деревьев, назначенных в рубку

ВРЕМЕННАЯ ПРОБНАЯ ПЛОЩАДЬ № _____

Субъект РФ Тверская область
Лесничество (лесопарк) Удомельское Уч.лесничество Макситихинское
Квартал 3 Выдел 4 Площадь, 5,5 га,
Номер очага вредных организмов _____ Размер пробной площади 0,5 га,
ленточный перчет _____

Таксационная характеристика:

тип леса СЧ состав 6С1Е2Б1ОС возраст 70 бонитет 2
полнота 0,7 запас на га 250 возобновление 10 Е (20) 3,0 м, 1,0 тыс.шт/га

Время и причина ослабления насаждения: _____ Прошлые года

Губка корневая, Рак смоляной, Трутовик ложный осиновый

Данные причины определены по следующим признакам : Отсутствие ветвей более 2/3 , сухобочины, подсушены, отслоение коры более 10%, наличие плодовых тел на стволе

наличие на стволе в обл.кроны раковых ран, язв, образований (1/2-2/3 окр.ствола)

Тип очага вредных организмов: _____ эпизодический, хронический (подчеркнуть)

Фаза развития очага: _____ начальная, нарастания численности, собственно вспышка, кризис (подчеркнуть)

Состояние лесного насаждения, намечаемые мероприятия: _____ ослабленное
_____ ВСП

Средневзвешенная категория состояния насаждения составляет _____ 2,4

ВСП - выборочная санитарная рубка

Исполнитель работ по проведению лесопатологического обследования:

Дата составления документа: 19.01.2018 Телефон 52-31-93

ФИО Островский А.Н. Подпись _____
Должность инженер-лесопатолог
Организация ГБУ "ЛПЦ-Тверьлес"

ВЕДОМОСТЬ ПЕРЕЧЕТА ДЕРЕВЬЕВ

Порода: Сосна

Ступени толщины, см	Количество деревьев по категориям состояния, шт.																Всего деревьев по ступеням толщины		
	I	II	III	IV		V		VI			ветровал, бурелом			аварийные деревья			шт.	в том числе подлежат рубке, %	
				НЗ	З	НЗ	З	НЗ	З	О	НЗ	З	О	НЗ	З	О			
1	2	3	4	5	6	7	8	9	10	11	12	13	14	15	16	17	18	19	
8																			
12																			
16	3	8	6														17		
20	7	1	5	1													14	7,1	
24	3	6	4	1													14	7,1	
28	2	9	3														14		
32	5	4	2	3		3											17	35,3	
36		5	3														8		
40	1	2	4	2													9	22,2	
44		3	2														5		
48																			
52																			
56																			
60																			
Итого число стволов, шт.	21	38	29	7		3											98		
Итого, % от числа стволов	14,5	26,2	20,0	4,8		2,1											67,6	6,9	
Итого запас, кубм	12	31	23	7		3											77		
Итого, % от запаса	10,2	25,5	19,1	5,8		2,4											63,1	8,2	

Порода: Ель

Ступени толщины, см	Количество деревьев по категориям состояния, шт.																Всего деревьев по ступеням толщины		
	I	II	III	IV		V		VI			ветровал, бурелом			аварийные деревья			шт.	в том числе подлежат рубке, %	
				НЗ	З	НЗ	З	НЗ	З	О	НЗ	З	О	НЗ	З	О			
1	2	3	4	5	6	7	8	9	10	11	12	13	14	15	16	17	18	19	
8																			
12																			
16																			
20																			
24		2	1														3		
28	2							1									3	33,3	
32		1	3	1				1									6	33,3	
36		2		1													3	33,3	
40			1														1		
44																			
48																			
52																			
56																			
Итого число стволов, шт.	2	5	5	2				2									16		
Итого, % от числа стволов	1,4	3,4	3,4	1,4				1,4									11,0	2,8	
Итого запас, кубм	1,5	4,7	5,3	2,4				1,8									15,6		
Итого, % от запаса	1,2	3,9	4,3	1,9				1,4									12,8	3,3	

Порода: Береза

Ступени толщины, см	Количество деревьев по категориям состояния, шт.																Всего деревьев по ступеням толщины	
	I	II	III	IV		V		VI			ветровал, бурелом			аварийные деревья			шт.	в том числе подлежат рубке, %
				НЗ	З	НЗ	З	НЗ	З	О	НЗ	З	О	НЗ	З	О		
1	2	3	4	5	6	7	8	9	10	11	12	13	14	15	16	17	18	19
8																		
12																		
16																		
20																		
24	3																	3
28	2	2																4
32		4																4
36		2	2															4
40		1																1
44																		
48																		
52																		
56																		
60																		
Итого число стволов, шт.	5	9	2															16
Итого, % от числа стволов	3,4	6,2	1,4															11,0
Итого запас, кбм	2,8	9,1	2,5															14,3
Итого, % от запаса	2,3	7,5	2,0															11,8

Порода: Осина

Ступени толщины, см	Количество деревьев по категориям состояния, шт.																Всего деревьев по ступеням толщины	
	I	II	III	IV		V		VI			ветровал, бурелом			аварийные деревья			шт.	в том числе подлежат рубке, %
				НЗ	З	НЗ	З	НЗ	З	О	НЗ	З	О	НЗ	З	О		
1	2	3	4	5	6	7	8	9	10	11	12	13	14	15	16	17	18	19
8																		
12																		
16																		
20		2																2
24																		
28	1	1		1		1												4
32	1					1												2
36		3		2														5
40		2																2
44																		
48																		
52																		
56																		
60																		
Итого число стволов, шт.	2	8		3		2												15
Итого, % от числа стволов	1,4	5,5		2,1		1,4												10,3
Итого запас, кбм	1,7	8,4		3,3		1,7												15,0
Итого, % от запаса	1,4	6,9		2,7		1,4												12,3

Итоговая

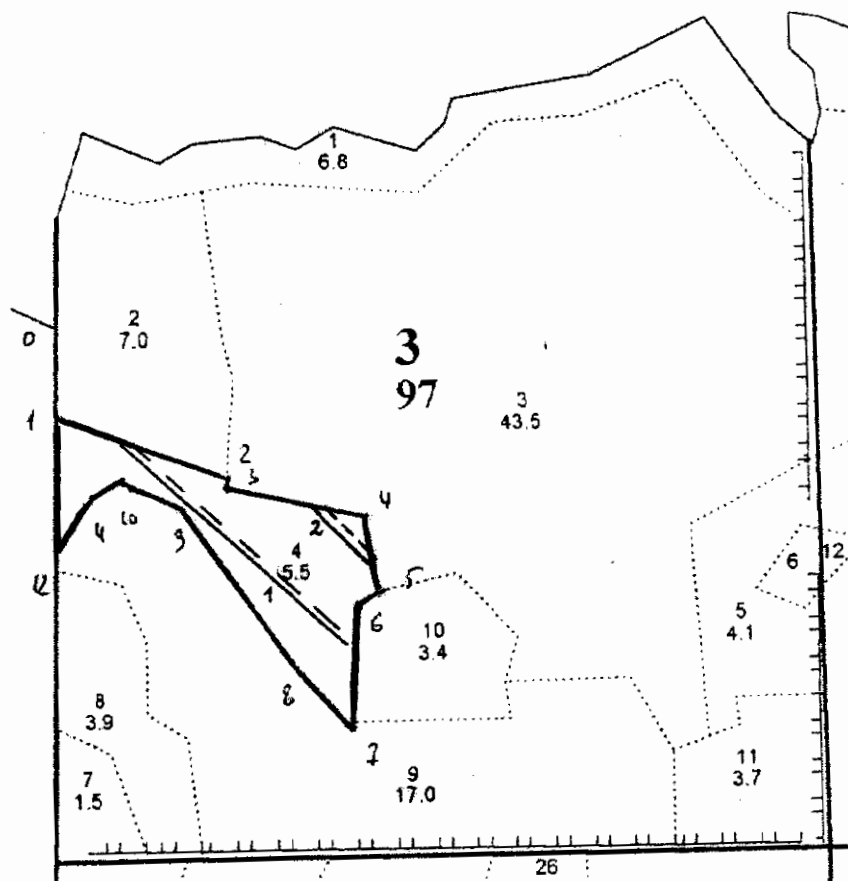
Ступени толщины, см	Количество деревьев по категориям состояния, шт.																Всего деревьев по ступеням	
	I	II	III	IV		V		VI			ветровал, бурелом			аварийные деревья			шт.	в том числе подлежат рубке, %
				НЗ	З	НЗ	З	НЗ	З	О	НЗ	З	О	НЗ	З	О		
1	2	3	4	5	6	7	8	9	10	11	12	13	14	15	16	17	18	19
8																		
12																		
16	3	8	6														17	
20	7	3	5	1													16	6,3
24	6	8	5	1													20	5,0
28	7	12	3	1		1		1									25	12,0
32	6	9	5	4		4		1									29	31,0
36		12	5	3													20	15,0
40	1	5	5	2													13	15,4
44		3	2														5	
48																		
52																		
56																		
60																		
Итого число стволов, шт.	30	60	36	12		5		2									145	19
Итого, % от числа стволов	20,7	41,4	24,8	8,3		3,5		1,4									100	13,2
Итого запас, кубм	18,3	53,3	31,0	12,7		4,6		1,8									121,7	19,1
Итого, % от запаса	15,1	43,8	25,5	10,4		3,8		1,4									100	15,6

Примечание: НЗ - незаселенное, З - заселенное, О - оработанное вредителями.
Средняя по породе: Сосна-2,4; Ель-2,9; Береза-2; Осина-2,7

Абрис участка

ГКУ «Удомельское лесничество Тверской области»
Максатихинское участковое лесничество (по л/у к-з «Молога»)
Квартал-3, выд.-4 пл.-5,5 га;
Итого общая площадь –5,5 га

М 1:10000



№ выдела	Ленты (круговой площадки) перечета				
	№ ленты (площадки)	длина, м	ширина, м	радиус, м	площадь, га
4	1	400	10		0,4
	2	100	10		0,1
				Итого	0,5

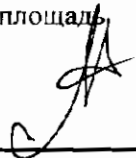
Номера точек	Координаты	Румбы линий	Длина, м.	Номера точек	Координаты	Румбы линий	Длина, м.
0-1	N57.49.574; E36.08.042	ЮЗ : 1	115	7-8	N57.49.281; E36.08.400	СЗ : 42	110
1-2	N57.49.509; E36.08.040	ЮВ : 69	240	8-9	N57.49.329; E36.08.321	СЗ : 34	255
2-3	N57.49.457; E36.08.258	ЮЗ : 4	10	9-10	N57.49.438; E36.08.197	СЗ : 66	90
3-4	N57.49.451; E36.08.256	ЮВ : 78	190	10-11	N57.49.461; E36.08.119	ЮЗ : 60	50
4-5	N57.49.425; E36.08.433	ЮВ : 11	100	11-12	N57.49.449; E36.08.075	ЮЗ : 34	80
5-6	N57.49.371; E36.08.448	ЮЗ : 53	40	12-1	N57.49.419; E36.08.029	СВ : 1	170

6-7	N57.49.365; E36.08.418	ЮЗ : 2	160				
-----	------------------------	--------	-----	--	--	--	--

Условные обозначения: — граница участка == пробная площадь

Исполнитель работ по проведению лесопатологического обследования:

Ф.И.О. Островский А.Н.

Подпись 

Дата составления документа 19.01.2018

Телефон

52-31-93