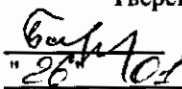


"УТВЕРЖДАЮ"
Министр лесного хозяйства
Тверской области
 Барышков В.В.
"26" 10/ 2018 г.

Акт
лесопатологического обследования № 1284
лесных насаждений Удомельского лесничества (лесопарка)
Тверской области (субъекта Российской Федерации)

Способ лесопатологического обследования: 1. Визуальный
2. Инструментальный

Место проведения

Участковое лесничество	Урочище (дача)	Квартал (кварталы)	Выдел (выделы)	Площадь, га
Малышевское		113	11	5,7
Малышевское		113	18	2,3

Лесопатологическое обследование проведено на общей площади 8,0 га.

1. Визуальное лесопатологическое обследование.*

Наземное

Дистанционное

1.1. На площади 5,7 га фактическая таксационная характеристика лесного насаждения соответствует (не соответствует) таксационному описанию (нужное подчеркнуть).

Причины несоответствия _____

Список участков с выявленными несоответствиями приведен в приложении 1 к настоящему Акту.

1.2. Лесные насаждения с нарушенной и утраченной устойчивостью выявлены на площади 3,9 га:

Участковое лесничество	Урочище (дача)	Площадь, га		Причина ослабления (гибели)
		с нарушенной устойчивостью	с утраченной устойчивостью	
Малышевское			3,9	466
Итого			3,9	

Состояние обследованных лесных насаждений приведено в приложениях 1.1-1.4 к Акту в зависимости от метода проведения ЛПО.

1.3. В обследованных лесных участках прогнозируется:

Прогноз	Площадь, га
Ослабление лесных насаждений	
Усыхание лесных насаждений различной степени	
Развитие очагов вредных организмов	

1.4. Обнаружено загрязнение лесного участка отходами и выбросами:

Промышленными

Бытовыми

Вид загрязнения	Размеры загрязнения			Объем, кубм	Площадь загрязнения
	длина, м	ширина, м	высота, м		

ЗАКЛЮЧЕНИЕ

Оценка текущего санитарного и лесопатологического состояния лесных насаждений, назначенные профилактические мероприятия по защите лесов, агитационные мероприятия:

В квартале № 113 выделе № 11 площадь 3,9 участковое лесничество Малышевское

наблюдается усыхание насаждения, необходимо проведение инструментального лесопатологического обследования, на оставшейся площади выдела 1,8 га мероприятия не назначаются.

Исполнитель работ по проведению лесопатологического обследования:

ФИО инженер-лесопатолог Островский А.Н.

Подпись _____

Дата обследования _____

04.09.2017

*Раздел включается в акт, в случае проведения лесопатологического обследования визуальным способом.

2. Инструментальное обследование лесного участка.*

2.1. Фактическая таксационная характеристика лесного насаждения соответствует
(не соответствует) (нужное подчеркнуть) таксационному описанию. Причины несоответствия:

Ведомость лесных участков с выявленными несоответствиями таксационным описаниям приведена в приложении 1 к Акту.

2.2. Состояние насаждений: с нарушенной устойчивостью
с утраченной устойчивостью

причины повреждения:
Губка корневая, Рак смоляной

стволовыми вредителями:

Вид вредителя	Порода	Встречаемость (% заселенных деревьев)	Степень заселения (слабая, средняя, сильная)

Повреждено огнём:

Вид пожара	Порода	Состояние корневых лап		Состояние корневой шейки		Подсушивание луба	
		% поврежденных огнём корней	% деревьев с данным повреждением	ожог корневой шейки по окружности (1/4; 2/4; 3/4; более 3/4)	% деревьев с данным повреждением	по окружности (1/4; 2/4; 3/4; более 3/4)	% деревьев с данным повреждением

Поражено болезнями:

Вид	Порода	Встречаемость (% заражённых деревьев)	Степень повреждения (слабая, средняя, сильная)
Губка корневая	Сосна	19	средняя
Рак смоляной	Сосна	16	слабая
Трутовик ложный осинный	Осина	28	средняя

2.3. Выборке подлежит 72,4 % от запаса 67,1 % деревьев,

в том числе:

ослабленных	_____ %,	(причины назначения)	_____ ;
сильно ослабленных	_____ %,	(причины назначения)	_____ ;
усыхающих	<u>65,2</u> %,	(причины назначения)	<u>466</u> <u>371</u> <u>358</u> ;
свежего сухостоя	<u>1,8</u> %,		
свежего ветровала:	_____ %,		
свежего бурелома	_____ %,		
старого ветровала:	_____ %,		
старого бурелома	_____ %,		
старого сухостоя	<u>5,4</u> %,		
аварийных	_____ %.		

466 - Губка корневая

371 - Рак смоляной

358 - Трутовик ложный осинный

2.4. Полнота лесного насаждения после уборки деревьев, подлежащих рубке, составит
Критическая полнота для данной категории лесных насаждений составляет

0,3 0,2

ЗАКЛЮЧЕНИЕ

С целью предотвращения негативных процессов или снижения ущерба от их воздействия назначено:

Участковое лесничество	Урочище (дача)	Квартал	Выдел	Площадь выдела, га	Вид мероприятия	Площадь мероприятия, га	Порода	Запас на выдел, куб.м	Крайние сроки проведения
Малышевское		113	11	5,7	ССР	3,9	С,Б,ОС	1131	2019

Ведомость перечета деревьев, назначенных в рубку, и лесного участка прилагаются (приложение 2 и 3 к Акту).

Меры по обеспечению возобновления:

Искусственное лесовосстановление

Мероприятия, необходимые для предупреждения повреждения или поражения смежных насаждений

Сведения для расчета степени повреждения:

год образования старого сухостоя

Прошлые года

основная причина повреждения древесины

466

дата проведения обследований

04.09.2017

Исполнитель работ по проведению лесопатологического обследования:

ФИО Островский А.Н.

Должность инженер-лесопатолог

Организация ГБУ "ЛПЦ-Тверьлес"

Подпись



* Раздел включается в акт в случае проведения лесопатологического обследования обследования инструментальным способом.

Ведомость лесных участков с выявленными несоответствиями таксационным описаниям

Источник данных	Год проведения лесосурьейства	Номер квартала	Номер выдела	Площадь выдела, га	Целевое назначение лесов	Категория защитных лесов	Номер лесопатологического выдела	Площадь лесопатологического выдела, га	Таксационная характеристика											Заложено пробных площадей		
									состав	попоя	возраст, лет	средняя высота, м	средний диаметр, см	тип леса	тип условий	местополож	полнота	бонитет	запас, куб. м/га	количество, шт	общая площадь, га	
ТО	2005	113	11	5,7	Эксплуатационные леса		1	3,9	7С2Б1ОС	С	70	23	24	СЧ	ВЗ	0,7	1	290	1	1	0,4	
Ф																						

Примечание:

ТО - таксационные описания

Ф - фактическая характеристика лесного насаждения

Исполнитель работ по проведению лесопатологического обследования:

ФИО

инженер-лесопатолог Островский А.Н.

Подпись



Должность

инженер-лесопатолог

Организация

ГБУ "ЛПЦ-Тверьлес"

Результаты проведения лесопатологического обследования лесных насаждений за 04.09.2017 г.

Субъект Российской Федерации
Участковое лесничество

Тверская область
Малышевское

Лесничество (лесопарк)
Урочища (лесная дача)

Удомельское

Номер квартала	Номер выдела	Площадь выдела, га	Площадь лесопатологического выдела, га	Эксплуатационное лесное	Категория защитных лесов	Номер лесопатологического выдела	Площадь лесопатологического выдела, га	Таксационная характеристика								Число деревьев на пробе, шт.	Распределение запаса насаждения по категориям состояния деревьев, %										Признаки повреждения деревьев	Доля поврежденных деревьев, %	Причина осакбания, повреждения	Подлежит рубке, %	Назначенные мероприятия								
								состав	порода	возраст	средняя высота, м	средний диаметр, см	тип леса	полнота	запас, км/га		без признаков ослабления	ослабленные	сильно ослабленные	ухажившие	свежий сухостой	старый сухостой	свежий ветровал	старый ветровал	свежий бурелом	старый бурелом						взрывные деревья							
113	11	5,7	7	5	1	3,9	7	8	9	10	11	12	13	14	15	16	17	18	19	20	21	22	23	24	25	26	27	28	29	30	31	32	33	34	Лишайники, гв				
																	92	3,2	3,3	5,0	58,1	1,1	1,8					503	57,0	466	61,0	ССР	3,9						
																	24	2,2	8,0	3,9			1,3				504	2,3	371	1,3									
																	12	1,9			7,1	0,7	2,3				804	7,8	358	10,1									
																											801												
																											832												
																											160												
Итого																	128	7,3	11,3	9,0	65,2	1,8	5,4						67,1								72,4		

Показатели, не соответствующие таксационному описанию отмечаются ***

Исполнитель работ по проведению лесопатологического обследования:

ФИО Островский А.Н. Подпись

Должность инженер-лесопатолог

Организация ГБУ "ЛПЦ-Тверьлес"

Дата составления документа 19.01.2018 Телефон 52-31-93

466 - Губка корневая 358 - Трутовик ложный ослепший
503 - Деформация хвои, листья (патологическая) (51-75%)
371 - Риз симбиоз
504 - Деформация хвои, листья (патологическая) (>75%)
160 - Азурность кроны
804 - Наличие на стволе в области рыхлых ринк, для образованной (1/2-2/3 от ствола)
154 - Сухообочины, покусывы

Ведомость перечета деревьев, назначенных в рубку

ВРЕМЕННАЯ ПРОБНАЯ ПЛОЩАДЬ № _____

Субъект РФ Тверская область

Лесничество (лесопарк) Удомельское Уч.лесничество Малышевское

Квартал 113 Выдел 11 Площадь, 3,9 га,

Номер очага вредных организмов _____ Размер пробной площади 0,4 га,
ленточный пересчет

Таксационная характеристика:

тип леса СЧ состав 7С2Б10С возраст 70 бонитет 1

полнота 0,7 запас на га 290 возобновление _____

Время и причина ослабления насаждения: _____ Прошлые года

Губка корневая, Рак смоляной

Данные причины определены по следующим признакам : Отсутствие ветвей более 2/3 , наличие на стволе плодовых тел отслоение коры более 10%,сухобочины, подеушены. Наличие стволовых гнилей . Куртинное усыхание. Ажурность кроны наличие на стволе в обл.кроны раковых ран, язв, образований (1/2-2/3 окр.ствола),

Тип очага вредных организмов: _____ эпизодический, хронический (подчеркнуть)

Фаза развития очага: _____ начальная, нарастания численности, собственно вспышка, кризис (подчеркнуть)

Состояние лесного насаждения, намечаемые мероприятия: _____ сильно ослабленное

_____ ССР

Средневзвешенная категория состояния насаждения составляет _____ 3,5

ССР - сплошная санитарная рубка

Исполнитель работ по проведению лесопатологического обследования:

Дата составления документа: 19.01.2018 г. Телефон 52-31-93

ФИО Островский А.Н. Подпись _____

Должность инженер-лесопатолог

Организация ГБУ "ЛПЦ-Тверьлес"

ВЕДОМОСТЬ ПЕРЕЧЕТА ДЕРЕВЬЕВ

Порода: **Сосня**

Степени толщины, см	Количество деревьев по категориям состояния, шт.																Всего деревьев по ступеням толщины	
	I	II	III	IV		V		VI			ветровал, бурелом			аварийные деревья			шт.	в том числе подлежат рубке, %
				НЗ	З	НЗ	З	НЗ	З	О	НЗ	З	О	НЗ	З	О		
1	2	3	4	5	6	7	8	9	10	11	12	13	14	15	16	17	18	19
8																		
12																		
16		3					1			3							7	57,1
20	1	1		1													3	33,3
24	2	2		2			1			2							9	55,6
28	1		1	15			1			1							19	89,5
32	2	1	2	19													24	79,2
36		1		14													15	93,3
40			1	8													9	88,9
44			1	3													4	75,0
48				2													2	100,0
52																		
56																		
60																		
Итого число стволов, шт.	6	8	5	64			3		6								92	
Итого, % от числа стволов	4,7	6,3	3,9	50,0			2,3		4,7								71,9	57,0
Итого запас, кубм	4	4	6	67			1		2								84	
Итого, % от запаса	3,2	3,3	5,0	58,1			1,1		1,8								72,7	61,0

Порода: **Береза**

Степени толщины, см	Количество деревьев по категориям состояния, шт.																Всего деревьев по ступеням толщины	
	I	II	III	IV		V		VI			ветровал, бурелом			аварийные деревья			шт.	в том числе подлежат рубке, %
				НЗ	З	НЗ	З	НЗ	З	О	НЗ	З	О	НЗ	З	О		
1	2	3	4	5	6	7	8	9	10	11	12	13	14	15	16	17	18	19
8																		
12																		
16																		
20	5																5	
24		1								2							3	66,7
28		4	1							1							6	16,7
32		2	2														4	
36	1		2														3	
40		2															2	
44		1															1	
48																		
52																		
56																		
Итого число стволов, шт.	6	10	5						3								24	
Итого, % от числа стволов	4,7	7,8	3,9						2,3								18,8	2,3
Итого запас, кубм	2,6	9,2	4,5						1,5								17,7	
Итого, % от запаса	2,2	8,0	3,9						1,3								15,4	1,3

Порода: **Осина**

Ступени толщины, см	Количество деревьев по категориям состояния, шт.																Всего деревьев по ступеням толщины		
	I	II	III	IV		V		VI			ветровал, бурелом			аварийные деревья			шт.	в том числе подлежат рубке, %	
				НЗ	З	НЗ	З	НЗ	З	О	НЗ	З	О	НЗ	З	О			
1	2	3	4	5	6	7	8	9	10	11	12	13	14	15	16	17	18	19	
8																			
12																			
16												1						1	100,0
20																			
24																			
28	1			2			1											4	75,0
32				1								1						2	100,0
36	1											1						2	50,0
40				2														2	100,0
44				1														1	100,0
48																			
52																			
56																			
60																			
Итого число стволов, шт.	2			6			1		3									12	
Итого, % от числа стволов	1,6			4,7			0,8		2,3									9,4	7,8
Итого запас, кубм	2,1			8,1			0,8		2,6									13,6	
Итого, % от запаса	1,9			7,1			0,7		2,3									11,9	10,1

Итоговая

Ступени толщины, см	Количество деревьев по категориям состояния, шт.																Всего деревьев по ступеням		
	I	II	III	IV		V		VI			ветровал, бурелом			аварийные деревья			шт.	в том числе подлежат рубке, %	
				НЗ	З	НЗ	З	НЗ	З	О	НЗ	З	О	НЗ	З	О			
1	2	3	4	5	6	7	8	9	10	11	12	13	14	15	16	17	18	19	
8																			
12																			
16		3					1			4							8	62,5	
20	6	1		1													8	12,5	
24	2	3		2			1			4							12	58,3	
28	2	4	2	17			2			2							29	72,4	
32	2	3	4	20						1							30	70,0	
36	2	1	2	14						1							20	75,0	
40		2	1	10													13	76,9	
44		1	1	4													6	66,7	
48				2													2	100,0	
52																			
56																			
60																			
Итого число стволов, шт.	14	18	10	70			4			12							128	86	
Итого, % от числа стволов	10,9	14,1	7,8	54,6			3,1			9,4							100	67,1	
Итого запас, кубм	8,4	13,0	10,3	74,9			2,1			6,2							114,9	83,2	
Итого, % от запаса	7,3	11,3	9,0	65,2			1,8			5,4							100	72,4	

Примечание: НЗ - незаселенное, З - заселенное, О - отработанное вредителями.
Средняя по породе: Сосна-3,7; Береза-2,4; Осина-3,8

1. Визуальное лесопатологическое обследование.*

Наземное Дистанционное

1.1. На площади 2,3 га фактическая таксационная характеристика лесного насаждения соответствует (не соответствует) таксационному описанию (нужное подчеркнуть).

Причины несоответствия Несоответствие таксационного описания на части выдела (0,9 га)

Список участков с выявленными несоответствиями приведен в приложении 1 к настоящему Акту.

1.2. Лесные насаждения с нарушенной и утраченной устойчивостью выявлены на площади 0,9 га:

Участковое лесничество	Урочище (дача)	Площадь, га		Причина ослабления (гибели)
		с нарушенной устойчивостью	с утраченной устойчивостью	
Малышевское			0,9	466
	Итого		0,9	

Состояние обследованных лесных насаждений приведено в приложениях 1.1-1.4 к Акту в зависимости от метода проведения ЛПО.

1.3. В обследованных лесных участках прогнозируется:

Прогноз	Площадь, га
Ослабление лесных насаждений	
Усыхание лесных насаждений различной степени	
Развитие очагов вредных организмов	

1.4. Обнаружено загрязнение лесного участка отходами и выбросами:

Промышленными Бытовыми

Вид загрязнения	Размеры загрязнения			Объем, кубм	Площадь загрязнения
	длина, м	ширина, м	высота, м		

ЗАКЛЮЧЕНИЕ

Оценка текущего санитарного и лесопатологического состояния лесных насаждений, назначенные профилактические мероприятия по защите лесов, агитационные мероприятия:

В квартале № 113 выделе № 18 площадь 0,9 участковое лесничество Малышевское

наблюдается усыхание насаждения, необходимо проведение инструментального лесопатологического обследования, на оставшейся площади выдела 1,4 га мероприятия не назначаются.

Исполнитель работ по проведению лесопатологического обследования:

ФИО инженер-лесопатолог Островский А.Н.

Подпись 

Дата обследования

04.09.2017

*Раздел включается в акт, в случае проведения лесопатологического обследования визуальным способом.

2. Инструментальное обследование лесного участка.*

2.1. Фактическая таксационная характеристика лесного насаждения соответствует
(не соответствует) (нужное подчеркнуть) таксационному описанию. Причины несоответствия:

Несоответствие таксационного описания на части выдела (0,9 га)

Ведомость лесных участков с выявленными несоответствиями таксационным описаниям приведена в приложении 1 к Акту.

2.2. Состояние насаждений: с нарушенной устойчивостью
с утраченной устойчивостью

причины повреждения:

Губка корневая, Рак смоляной

стволовыми вредителями:

Вид вредителя	Порода	Встречаемость (% заселенных деревьев)	Степень заселения (слабая, средняя, сильная)

Повреждено огнём:

Вид пожара	Порода	Состояние корневых лап		Состояние корневой шейки		Подсушивание луба	
		% поврежденных огнём корней	% деревьев с данным повреждением	ожог корневой шейки по окружности (1/4; 2/4; 3/4; более 3/4)	% деревьев с данным повреждением	по окружности (1/4; 2/4; 3/4; более 3/4)	% деревьев с данным повреждением

Поражено болезнями:

Вид	Порода	Встречаемость (% заражённых деревьев)	Степень повреждения (слабая, средняя, сильная)
Губка корневая	Сосна	20	средняя
Рак смоляной	Сосна	18	средняя

2.3. Выборке подлежит 61,1 % от запаса 52,8 % деревьев,

в том числе:

ослабленных	_____ %	(причины назначения)	_____ ;
сильно ослабленных	_____ %	(причины назначения)	_____ ;
усыхающих	<u>55,5</u> %	(причины назначения)	<u>466 371</u> ;
свежего сухостоя	<u>2,2</u> %		
свежего ветровала:	_____ %		
свежего бурелома	_____ %		
старого ветровала:	_____ %		
старого бурелома	_____ %		
старого сухостоя	<u>3,4</u> %		
аварийных	_____ %		

466 - Губка корневая

371 - Рак смоляной

2.4. Полнота лесного насаждения после уборки деревьев, подлежащих рубке, составит
Критическая полнота для данной категории лесных насаждений составляет

0,3

0,2

ЗАКЛЮЧЕНИЕ

С целью предотвращения негативных процессов или снижения ущерба от их воздействия назначено:

Участковое лесничество	Урочище (дача)	Квартал	Выдел	Площадь выдела, га	Вид мероприятия	Площадь мероприятия, га	Порода	Запас на выдел, куб.м	Крайние сроки проведения
Малышевское		113	18	2,3	ССР	0,9	С.Б	195	2019

Ведомость перечета деревьев, назначенных в рубку, и лесного участка прилагаются (приложение 2 и 3 к Акту).

Меры по обеспечению возобновления:

Искусственное лесовосстановление

Мероприятия, необходимые для предупреждения повреждения или поражения смежных насаждений

Сведения для расчета степени повреждения:

год образования старого сухостоя	<u>Прошлые года</u> ;
основная причина повреждения древесины	<u>466</u> ;
дата проведения обследований	<u>04.09.2017</u> ;

Исполнитель работ по проведению лесопатологического обследования:

ФИО	<u>Островский А.Н.</u>
Должность	<u>инженер-лесопатолог</u>
Организация	<u>ГБУ "ЛПЦ-Тверьлес"</u>

Подпись 

* Раздел включается в акт в случае проведения лесопатологического обследования обследования инструментальным способом.

Ведомость лесных участков с выявленными несоответствиями таксационным описаниям

Источник данных	Год проведения лесосурьейства	Номер квартала	Номер выдела	Площадь выдела, га	Целевое назначение лесов	Категория защитных лесов	Номер выдела лесопатологического	Площадь выдела лесопатологического	Выдела, га	Таксационная характеристика										Заложено пробных площадей			
										состав	попада	возраст, лет	средняя высота, м	средний диаметр, см	тип леса	тип условий	местополож	плотнота	бонитет	запас, куб. м/га	кол-чество, шт	общая площадь, га	
ТО	2005	113	18	2,3	Эксплуатационные леса		1	0,9	8С2Б	С	70	24	24	24	СЧ	ВЗ	0,7	1	290	1	1	0,9	
				2,3																			8С2Б
Ф																							

Примечание: не соответствие таксационному описанию из-за ошибки лесоустройства

ТО - таксационные описания

Ф - фактическая характеристика лесного насаждения

Исполнитель работ по проведению лесопатологического обследования:

ФИО инженер-лесопатолог Островский А.Н.

Должность инженер-лесопатолог

Организация ГБУ "ЛПЦ-Тверьлес"

Подпись



Приложение 1.2
к акту лесопатологического обследования

Результаты проведения лесопатологического обследования в лесных насаждениях,
поврежденных вредителями леса (хвое-листогрызущими) за 04.09.2017 г.

Субъект Российской Федерации Тверская область Лесничество (лесопарк) Удомельское
Участковое лесничество Мальшевское Урочище (лесная дача)

1	2	3	4	5	6	7	Таксационная характеристика лесного насаждения								17	18	Распределение деревьев по категориям состояния, % от запаса					Назначенные мероприятия			
							8	9	10	11	12	13	14	15			16	19	20	21	22	23	24	25	26
Номер квартала	Номер выдела	Площадь выдела, га	Лесное назначение лесов	Категория защитных лесов	Номер лесопатологического выдела	Площадь лесопатологического выдела, га	состав	порода	возраст	средняя высота, м	средний диаметр, см	тип леса	полнота	бонитет	запас, куб. м/га	Доля поврежденных деревьев, % от количества	до 25	26-49	50-75	более 75	Фазы развития вредителя	вид	Площадь, га	Сроки проведения	
113																									

Показатели, несоответствующие таксационному описанию отмечаются "X".

Исполнитель работ по проведению лесопатологического обследования:

ФИО Островский А.Н. Подпись

Должность инженер-лесопатолог

Организация ГБУ "ЛПЦ-Тверьлес"

Дата составления документа 19.01.2018

Телефон 52-31-93

Результаты проведения лесопатологического обследования в лесных насаждениях,
с использованием авиационных средств

04.09.2017 г.

Субъект Российской Федерации Тверская область Лесничество (лесопарк) Удомельское
Участковое лесничество Мальшевское Урочище (лесная дача)

Изготовитель, тип летательного аппарата Государственный и регистрационный знаки летательного аппарата

Серийный идентификационный номер воздушного судна Пункт вылета

Номер квартала	Номер вылета	Номер лесопатологического вылета	Площадь вылета	лесопатологического вылета	Лесная таксационная вылетов, входящих в лесопатологический вылет	Порезаемая порода	Доля усыхающих и погибших деревьев %										степерь повреждения полога, %		Причина повреждения	Назначенные мероприятия					
							усыхающие	свежий сухой	старый сухой	свежий ветровал	старый ветровал	свежий бурелом	старый бурелом	аварийные деревья	деформация	деформация	Тип распределения поврежденных (погибших) деревьев (равномерное)	Вид		площадь	Сроки проведения				
113	2	3	4	5	6	7	8	9	10	11	12	13	14	15	16	17	18	19	20	21					

Показатели, несоответствующие таксационному описанию отмечаются "х".
Исполнитель работ по проведению лесопатологического обследования:

ФИО Островский А.Н. Подпись 

Должность инженер-лесопатолог

Организация ГБУ "ЛПЦ-Тверьлес" 19.01.2018

Дата составления документа 52-31-93

Ведомость перечета деревьев, назначенных в рубку

ВРЕМЕННАЯ ПРОБНАЯ ПЛОЩАДЬ № _____

Субъект РФ Тверская область
Лесничество (лесопарк) Удомельское Уч.лесничество Малышевское
Квартал 113 Выдел 18 Площадь, 0,9 га,
Номер очага вредных организмов _____ Размер пробной площади 0,9 га,
сплошной (подеревный) пересчет

Таксационная характеристика:

тип леса СЧ состав 8С2Б возраст 80 бонитет 1
полнота 0,6 запас на га 225 возобновление _____

Время и причина ослабления насаждения: _____ Прошлые года

Губка корневая, Рак смоляной

Данные причины определены по следующим признакам : Отсутствие ветвей более 2/3 ,
отслоение коры более 10%,сухобочины, подсушены. Наличие стволовых гнилей .
наличие на стволе в обл.кроны раковых ран, язв, образований (1/2-2/3 окр.ствола),

Тип очага вредных организмов: _____ эпизодический, хронический (подчеркнуть)
Фаза развития очага: _____ начальная, нарастания численности, собственно вспышка, кризис
(подчеркнуть)

Состояние лесного насаждения, намечаемые мероприятия: _____ сильно ослабленное
_____ ССР

Средневзвешенная категория состояния насаждения составляет _____ 3,3

ССР - сплошная санитарная рубка

Исполнитель работ по проведению лесопатологического обследования:

Дата составления документа: 19.01.2018 Телефон 52-31-93

ФИО Островский А.Н. Подпись _____
Должность инженер-лесопатолог
Организация ГБУ "ЛПЦ-Тверьлес"

ВЕДОМОСТЬ ПЕРЕЧЕТА ДЕРЕВЬЕВ

Порода: Сосна

Ступени толщины, см	Количество деревьев по категориям состояния, шт.																Всего деревьев по ступеням толщины		
	I	II	III	IV		V		VI			ветровал, бурелом			аварийные деревья			шт.	в том числе подлежат рубке, %	
				НЗ	З	НЗ	З	НЗ	З	О	НЗ	З	О	НЗ	З	О			
1	2	3	4	5	6	7	8	9	10	11	12	13	14	15	16	17	18	19	
8																			
12	3	1	4															8	
16	2	4	3	3														12	25,0
20	6	5	8	1				2										22	13,6
24	4	9	3	21		1		1										39	59,0
28	5	3	1	19		1		3										32	71,9
32	1	6	2	29														38	76,3
36		1	1	19		2		2										25	92,0
40			4	14														18	77,8
44			2	6														8	75,0
48				2														2	100,0
52																			
56																			
60																			
Итого число стволов, шт.	21	29	28	114		4		8										204	
Итого, % от числа стволов	8,5	11,7	11,3	46,0		1,6		3,2										82,3	50,8
Итого запас, кубм	9	15	18	108		4		5										159	
Итого, % от запаса	4,4	7,8	9,2	55,5		1,8		2,8										81,5	60,1

Порода: Береза

Ступени толщины, см	Количество деревьев по категориям состояния, шт.																Всего деревьев по ступеням толщины		
	I	II	III	IV		V		VI			ветровал, бурелом			аварийные деревья			шт.	в том числе подлежат рубке, %	
				НЗ	З	НЗ	З	НЗ	З	О	НЗ	З	О	НЗ	З	О			
1	2	3	4	5	6	7	8	9	10	11	12	13	14	15	16	17	18	19	
8																			
12																			
16										1								1	100,0
20		4				1				1								6	33,3
24		3				1												4	25,0
28	2	5	1								1							9	11,1
32	2	9	2															13	
36	1		2															3	
40	2		3															5	
44		1	1															2	
48			1															1	
52																			
56																			
Итого число стволов, шт.	7	22	10			2		3										44	
Итого, % от числа стволов	2,8	8,9	4,0			0,8		1,2										17,7	2,0
Итого запас, кубм	6,8	14,9	12,7			0,7		1,1										36,1	
Итого, % от запаса	3,5	7,6	6,5			0,4		0,6										18,5	1,0

Итоговая

Ступени толщины, см	Количество деревьев по категориям состояния, шт.																Всего деревьев по ступеням	
	I	II	III	IV		V		VI			ветровал, бурелом			аварийные деревья			шт.	в том числе подлежат рубке, %
				НЗ	З	НЗ	З	НЗ	З	О	НЗ	З	О	НЗ	З	О		
1	2	3	4	5	6	7	8	9	10	11	12	13	14	15	16	17	18	19
8																		
12	3	1	4														8	
16	2	4	3	3						1							13	30,8
20	6	9	8	1		1		2		1							28	17,9
24	4	12	3	21		2		1									43	55,8
28	7	8	2	19		1		3		1							41	58,5
32	3	15	4	29													51	56,9
36	1	1	3	19		2		2									28	82,1
40	2		7	14													23	60,9
44		1	3	6													10	60,0
48			1	2													3	66,7
52																		
56																		
60																		
Итого число стволов, шт.	28	51	38	114		6		11									248	131
Итого, % от числа стволов	11,3	20,6	15,3	46,0		2,4		4,4									100	52,8
Итого запас, кбм	15,4	30,0	30,5	108,2		4,2		6,5									194,8	119,0
Итого, % от запаса	7,9	15,4	15,7	55,5		2,2		3,4									100	61,1

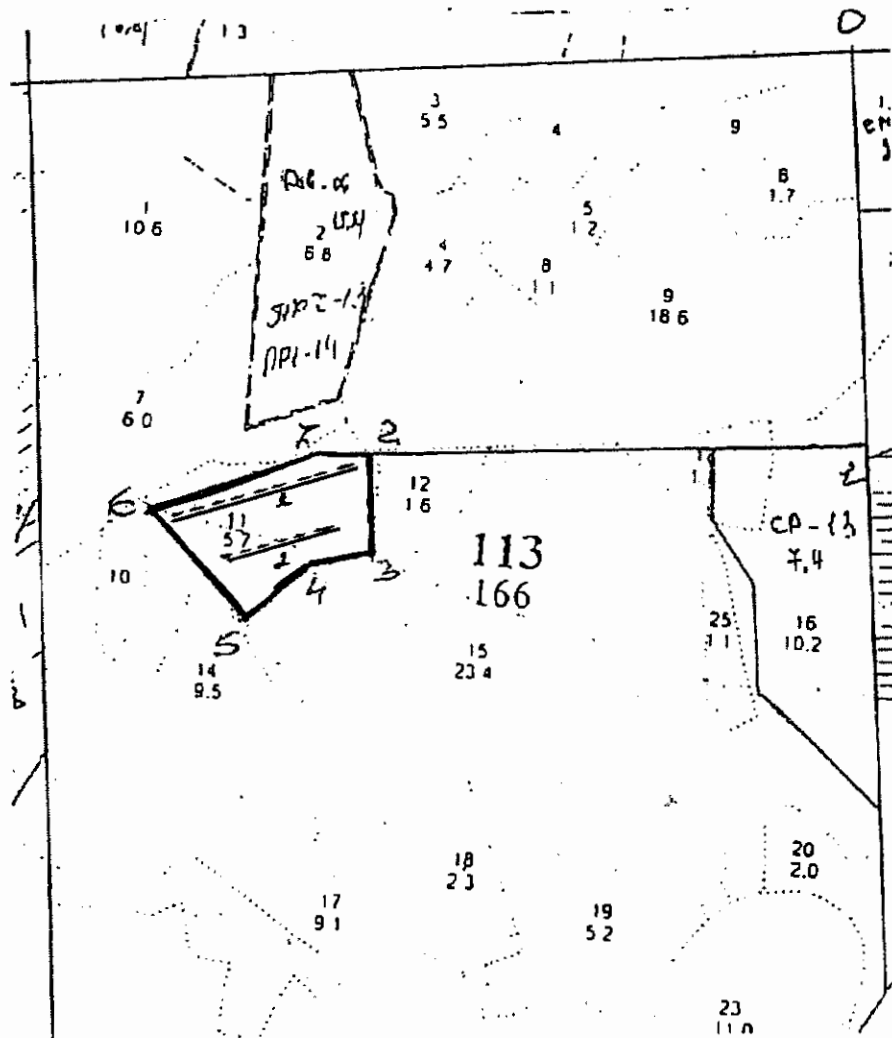
Примечание: НЗ - незаселенное, З - заселенное, О - отработанное вредителями.
Средняя по породе: Сосна-3,6; Береза-2,3

Абрис участка

Малышевское (Малышевское) участковое лесничество

кв.113, выд.11, пл.3,9 га

М 1:10000



№ выдела	Ленты (круговой площадки) перечета				
	№ ленты (площадки)	длина, м	ширина, м	радиус, м	площадь, га
11	1	250	10		0,25
	2	150	10		0,15
				Итого:	0,40

Номера точек	Координаты	Румбы линий		Длина, м
		0-1	кв.пр.	
1	N57,48,829 E35,35,267	1-2	ЮЗ:76	650
2	N57,48,796 E35,34,615	2-3	ЮВ:15	133

3	N57,48,725 E35,34,602	3-4 Ю3-61	82
4	N57,48,711 E35,34,539	4-5 Ю3:31	110
5	N57,48,675 E35,34,446	5-6 СЗ:56	200
6	N57,48,749 E35,34,317	6-7 СВ:53	220
7	N57,48,798 E35,34,532	7-2 СВ:76	80
8			
9			
10			
11			

Условные обозначения ——— граница участка

==== пробная площадь

Исполнитель работ по проведению лесопатологического обследования:

Ф.И.О. Островский А.Н.

Подпись. 

Дата составления документа 19.01.2018

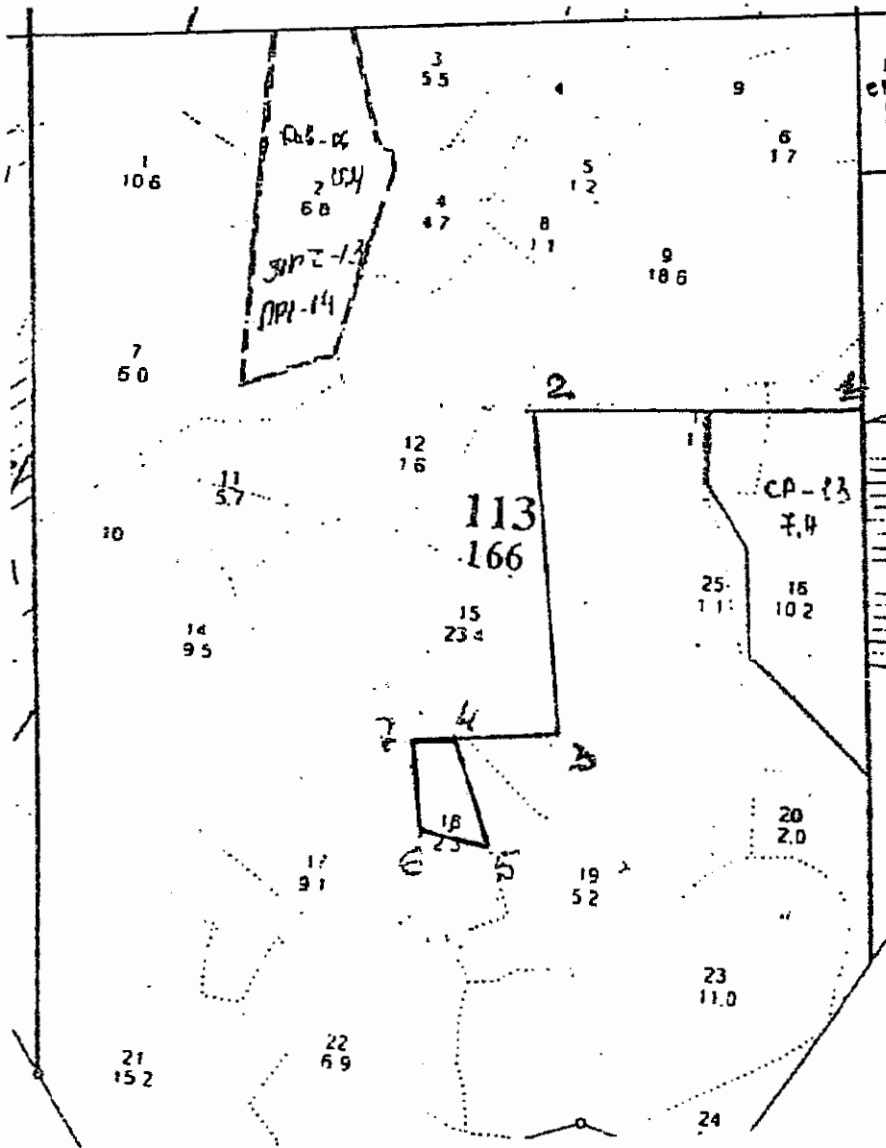
Телефон 52-31-93

Абрис участка

Малышевское (Малышевское) участковое лесничество

кв.113, выд.18, пл.0,9 га

М 1:10000



№ выдела	Ленты (круговой площадки) перечета				
	№ ленты (площадки)	длина, м	ширина, м	радиус, м	площадь, га
18	Сплошной перечет				0,9

Номера точек	Координаты	Румбы линий	Длина, м
--------------	------------	-------------	----------


		0-1 кв.пр.	530
1	N57,48,829 E35,35,267	1-2 ЮЗ:76	433
2	N57,48,804 E35,34,874	2-3 ЮВ:17	439
3	N57,48,568 E35,34,893	3-4 ЮЗ:74	136
4	N57,48,558 E35,34,752	4-5 ЮВ:31	145
5	N57,48,493 E35,34,798	5-6 ЮЗ:88	90
6	N57,48,501 E35,34,700	6-7 СЗ:20	118
7	N57,48,559 E35,34,676	7-4 СВ:74	80
8			
9			
10			
11			

Условные обозначения — граница участка

пробная площадь

Исполнитель работ по проведению лесопатологического обследования:

Ф.И.О. Островский А.Н.

Подпись. 

Дата составления документа 18.01.2018

Телефон 52-31-93