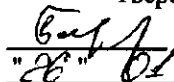


"УТВЕРЖДАЮ"  
Министр лесного хозяйства  
Тверской области

 Барышков В.В.  
"26" 01 2018 г.

Акт  
лесопатологического обследования № 1279  
лесных насаждений Удомельского лесничества (лесопарка)  
Тверской области (субъекта Российской Федерации)

Способ лесопатологического обследования: 1. Визуальный   
2. Инструментальный

Место проведения

Участковое лесничество	Урочище (дача)	Квартал (кварталы)	Выдел (выделы)	Площадь, га
Раевское	ОАО "Победитель"	11	3	38,2
Раевское	ОАО "Победитель"	11	4	2,6
Раевское	ОАО "Победитель"	11	14	5,8

Лесопатологическое обследование проведено на общей площади 46,6 га.

1. **Визуальное лесопатологическое обследование.\***

Наземное  Дистанционное

1.1. На площади **38,2** га фактическая таксационная характеристика лесного насаждения соответствует (не соответствует) таксационному описанию (нужное подчеркнуть).

Причины несоответствия Несоответствие таксационного описания на части выдела (8,7 га)

Список участков с выявленными несоответствиями приведен в приложении 1 к настоящему Акту.

1.2. Лесные насаждения с нарушенной и утраченной устойчивостью выявлены на площади 8,7 га:

Участковое лесничество	Урочище (дача)	Площадь, га		Причина ослабления (гибели)
		с нарушенной устойчивостью	с утраченной устойчивостью	
Раевское	ОАО "Победитель"		8,7	466
Итого			8,7	

Состояние обследованных лесных насаждений приведено в приложениях 1.1-1.4 к Акту в зависимости от метода проведения ЛПО.

1.3. В обследованных лесных участках прогнозируется:

Прогноз	Площадь, га
Ослабление лесных насаждений	
Усыхание лесных насаждений различной степени	
Развитие очагов вредных организмов	

1.4. Обнаружено загрязнение лесного участка отходами и выбросами:

Промышленными  Бытовыми

Вид загрязнения	Размеры загрязнения			Объем, кубм	Площадь загрязнения
	длина, м	ширина, м	высота, м		

**ЗАКЛЮЧЕНИЕ**

Оценка текущего санитарного и лесопатологического состояния лесных насаждений, назначенные профилактические мероприятия по защите лесов, агитационные мероприятия:

В квартале № 11 выделе № 3 площадь 8,7 участковое лесничество Раевское наблюдается усыхание насаждения, необходимо проведение инструментального лесопатологического обследования, на оставшейся площади выдела 29,5 га мероприятия не назначаются.

Исполнитель работ по проведению лесопатологического обследования:

ФИО инженер-лесопатолог Островский А.Н.

Подпись

Дата обследования

04.09.2017

\*Раздел включается в акт, в случае проведения лесопатологического обследования визуальным способом.

2. Инструментальное обследование лесного участка.\*

2.1. Фактическая таксационная характеристика лесного насаждения соответствует  
(не соответствует) (нужное подчеркнуть) таксационному описанию. Причины несоответствия:

Несоответствие таксационного описания на части выдела (2,8 га)

Ведомость лесных участков с выявленными несоответствиями таксационным описаниям  
приведена в приложении 1 к Акту.

2.2. Состояние насаждений: с нарушенной устойчивостью   
с утраченной устойчивостью

причины повреждения:

Губка корневая, Гнили стволовые

стволовыми вредителями:

Вид вредителя	Порода	Встречаемость (% заселенных деревьев)	Степень заселения (слабая, средняя, сильная)

Повреждено огнём:

Вид пожара	Порода	Состояние корневых лап		Состояние корневой шейки		Подсушивание луба	
		% поврежденных огнём корней	% деревьев с данным повреждением	ожог корневой шейки по окружности (1/4; 2/4; 3/4; более 3/4)	% деревьев с данным повреждением	по окружности (1/4; 2/4; 3/4; более 3/4)	% деревьев с данным повреждением

Поражено болезнями:

Вид	Порода	Встречаемость (% заражённых деревьев)	Степень повреждения (слабая, средняя, сильная)
Губка корневая	Ель	26	средняя

2.3. Выборке подлежит 36,3 % от запаса 34,5 % деревьев,

в том числе:

ослабленных	_____ %,	(причины назначения)	_____ ;
сильно ослабленных	_____ %,	(причины назначения)	_____ ;
усыхающих	<u>28,8</u> %,	(причины назначения)	<u>466</u> ;
свежего сухостоя	<u>1,7</u> %,		
свежего ветровала:	_____ %,		
свежего бурелома	_____ %,		
старого ветровала:	_____ %,		
старого бурелома	_____ %,		
старого сухостоя	<u>5,8</u> %,		
аварийных	_____ %.		

466 - Губка корневая

2.4. Полнота лесного насаждения после уборки деревьев, подлежащих рубке, составит  
Критическая полнота для данной категории лесных насаждений составляет

0,5

0,3

## ЗАКЛЮЧЕНИЕ

С целью предотвращения негативных процессов или снижения ущерба от их воздействия назначено:

Участковое лесничество	Урочище (дача)	Квартал	Выдел	Площадь выдела, га	Вид мероприятия	Площадь мероприятия, га	Порода	Запас на выдел, куб.м	Крайние сроки проведения
Раевское	ОАО "Победитель"	11	3	38,2	ССР	2,8	Е.Б	575	2019

Ведомость перечета деревьев, назначенных в рубку, и лесного участка прилагаются (приложение 2 и 3 к Акту).

Меры по обеспечению возобновления:

**Искусственное лесовосстановление**

---

---

---

Мероприятия, необходимые для предупреждения повреждения или поражения смежных насаждений

---

---

---

Сведения для расчета степени повреждения:

год образования старого сухостоя

Прошлые года :

основная причина повреждения древесины

466 :

дата проведения обследований

04.09.2017 :

Исполнитель работ по проведению лесопатологического обследования:

ФИО

Островский А.Н.

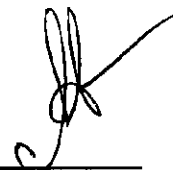
Должность

инженер-лесопатолог

Организация

ГБУ "ЛПЦ-Тверьлес"

Подпись



\* Раздел включается в акт в случае проведения лесопатологического обследования обследования инструментальным способом.

**Ведомость лесных участков с выявленными несоответствиями таксационным описаниям**

Источник данных	Год проведения лесоустройства	Номер квартала	Номер выдела	Площадь выдела, га	Целевое назначение лесов	Категория защитных лесов	Номер лесопатологического выдела	Площадь лесопатологического выдела, га	Таксационная характеристика											Заложено пробных площадей	
									состав	попоя	возраст, лет	средняя высота, м	средний диаметр, см	тип леса	тип условий	местопроизр	полнота	бонитет	запас, куб. м/га	колличества, шт	общая площадь, га
ТО	2005	11	3	38,2	Эксплуатационные леса		1	2,8	7Е2С1Б	Е	65	23	24	ЕКИС	С3	0,5	1	210	1	2,8	
									8Е2Б	Е	75	23	26	ЕКИС	С3	0,5	1	210	1	2,8	

Примечание: не соответствие таксационному описанию из-за ошибки лесоустройства

ТО - таксационные описания

Ф - фактическая характеристика лесного насаждения

Исполнитель работ по проведению лесопатологического обследования:

ФИО инженер-лесопатолог Островский А.Н.

Должность инженер-лесопатолог

Организация ГБУ "ЛПЦ-Тверьлес"

Подпись



## Ведомость перечета деревьев, назначенных в рубку

ВРЕМЕННАЯ ПРОБНАЯ ПЛОЩАДЬ № \_\_\_\_\_

Субъект РФ Тверская область

Лесничество (лесопарк) Удомельское Уч.лесничество Раевское

Квартал 11 Выдел 3 Площадь, 2,8 га,

Номер очага вредных организмов \_\_\_\_\_ Размер пробной площади 2,8 га,  
сплошной (подеревный) перечет

Таксационная характеристика:

тип леса ЕКНС состав 8Е2Б возраст 75 бонитет 1

полнота 0,5 запас на га 210 возобновление \_\_\_\_\_

Время и причина ослабления насаждения: \_\_\_\_\_ Прошлые года

Губка корневая, Гнили стволовые

Данные причины определены по следующим признакам : Отсутствие ветвей более 2/3 ,

отслоение коры более 10%. Наличие стволовых гнилей . Наличие плодовых тел в комлевой части и на корнях

Тип очага вредных организмов: \_\_\_\_\_ эпизодический, хронический (подчеркнуть)

Фаза развития очага: \_\_\_\_\_ начальная, нарастания численности, собственно вспышка, кризис  
(подчеркнуть)

Состояние лесного насаждения, намечаемые мероприятия: \_\_\_\_\_ сильно ослабленное  
\_\_\_\_\_ ССР

Средневзвешенная категория состояния насаждения составляет \_\_\_\_\_ 2,9

ССР - сплошная санитарная рубка

Исполнитель работ по проведению лесопатологического обследования:

Дата составления документа: \_\_\_\_\_ 19.01.2018 Телефон \_\_\_\_\_ 52-31-93

ФИО \_\_\_\_\_ Островский А.Н. Подпись \_\_\_\_\_ 

Должность \_\_\_\_\_ инженер-лесопатолог

Организация \_\_\_\_\_ ГБУ "ЛПЦ-Тверьлес"

## ВЕДОМОСТЬ ПЕРЕЧЕТА ДЕРЕВЬЕВ

Порода: Ель

Ступени толщины, см	Количество деревьев по категориям состояния, шт.																Всего деревьев по ступеням толщины		
	I	II	III	IV		V		VI			ветровал, бурелом			аварийные деревья			шт.	в том числе подлежат рубке, %	
				НЗ	З	НЗ	З	НЗ	З	О	НЗ	З	О	НЗ	З	О			
1	2	3	4	5	6	7	8	9	10	11	12	13	14	15	16	17	18	19	
8																			
12			3															3	
16		9	7	3			3			5								27	40,7
20	1	1	8	8			4			7								29	65,5
24	6	27	11	21			2			14								81	45,7
28	11	13	29	16			1			9								79	32,9
32	12	17	14	22			1			4								70	38,6
36	7	21	12	29			2			2								73	45,2
40	3	17	5	19						1								45	44,4
44	1	3	9	19														32	59,4
48	3	2	3	2														10	20,0
52		2																2	
56																			
60																			
Итого число стволов, шт.	44	112	101	139		13		42										451	
Итого, % от числа стволов	7,1	18,1	16,3	22,4		2,1		6,8										72,8	31,3
Итого запас, кубм	48	118	97	166		7		25										461	
Итого, % от запаса	8,4	20,5	16,9	28,8		1,3		4,4										80,3	34,5

Порода: Береза

Ступени толщины, см	Количество деревьев по категориям состояния, шт.																Всего деревьев по ступеням толщины		
	I	II	III	IV		V		VI			ветровал, бурелом			аварийные деревья			шт.	в том числе подлежат рубке, %	
				НЗ	З	НЗ	З	НЗ	З	О	НЗ	З	О	НЗ	З	О			
1	2	3	4	5	6	7	8	9	10	11	12	13	14	15	16	17	18	19	
8																			
12																			
16		21						2										23	8,7
20	6	14	17			2												39	5,1
24	17	1				2		3										23	21,7
28	2	6	1					9										18	50,0
32	7	9	2			1		1										20	10,0
36	1	12	2															15	
40	3	14	9															26	
44		1	3															4	
48																			
52																			
56																			
Итого число стволов, шт.	36	78	34			5		15										168	
Итого, % от числа стволов	5,8	12,6	5,5			0,8		2,4										27,1	3,2
Итого запас, кубм	21,5	54,0	27,3			2,3		8,1										113,2	
Итого, % от запаса	3,7	9,4	4,8			0,4		1,4										19,7	1,8



## Итоговая

Ступени толщины, см	Количество деревьев по категориям состояния, шт.																Всего деревьев по ступеням		
	I	II	III	IV		V		VI			ветровал, бурелом			аварийные деревья			шт.	в том числе подлежат рубке, %	
				НЗ	З	НЗ	З	НЗ	З	О	НЗ	З	О	НЗ	З	О			
1	2	3	4	5	6	7	8	9	10	11	12	13	14	15	16	17	18	19	
8																			
12			3															3	
16		30	7	3			3	2		5								50	26,0
20	7	15	25	8		2	4			7								68	30,9
24	23	28	11	21		2	2	3		14								104	40,4
28	13	19	30	16			1	9		9								97	36,1
32	19	26	16	22		1	1	1		4								90	32,2
36	8	33	14	29			2			2								88	37,5
40	6	31	14	19						1								71	28,2
44	1	4	12	19														36	52,8
48	3	2	3	2														10	20,0
52		2																2	
56																			
60																			
Итого число стволов, шт.	80	190	135	139		18		57										619	214
Итого, % от числа стволов	12,9	30,7	21,8	22,4		2,9		9,2										100	34,5
Итого запас, кубм	69,8	171,8	124,5	165,6		9,6		33,4										574,5	208,5
Итого, % от запаса	12,1	29,9	21,7	28,8		1,7		5,8										100	36,3

Примечание: НЗ - незаселенное, З - заселенное, О - отработанное вредителями.  
Средняя по породе: Ель-3; Береза-2,3

2. Инструментальное обследование лесного участка.\*

2.1. Фактическая таксационная характеристика лесного насаждения соответствует  
 (не соответствует) (нужное подчеркнуть) таксационному описанию. Причины несоответствия:

Ведомость лесных участков с выявленными несоответствиями таксационным описаниям  
 приведена в приложении 1 к Акту.

2.2. Состояние насаждений: с нарушенной устойчивостью   
 с утраченной устойчивостью

причины повреждения:  
 Губка корневая, Рак смоляной

стволовыми вредителями:

Вид вредителя	Порода	Встречаемость (% заселенных деревьев)	Степень заселения (слабая, средняя, сильная)

Повреждено огнём:

Вид пожара	Порода	Состояние корневых лап		Состояние корневой шейки		Подсушивание луба	
		% поврежденных огнём корней	% деревьев с данным повреждением см	ожог корневой шейки по окружности (1/4; 2/4; 3/4; более 3/4)	% деревьев с данным повреждением см	по окружности (1/4; 2/4; 3/4; более 3/4)	% деревьев с данным повреждением см

Поражено болезнями:

Вид	Порода	Встречаемость (% заражённых деревьев)	Степень повреждения (слабая, средняя, сильная)
Губка корневая	Ель	28	средняя
Рак смоляной	Сосна	11	слабая

2.3. Выборке подлежит 44,1 % от запаса 42,4 % деревьев,

в том числе:

ослабленных	_____ %,	(причины назначения)	_____ ;
сильно ослабленных	_____ %,	(причины назначения)	_____ ;
усыхающих	<u>39,2</u> %,	(причины назначения)	<u>466 371</u> ;
свежего сухостоя	<u>1,2</u> %,		
свежего ветровала:	_____ %,		
свежего бурелома	_____ %,		
старого ветровала:	_____ %,		
старого бурелома	_____ %,		
старого сухостоя	<u>3,7</u> %,		
аварийных	_____ %.		

466 - Губка корневая  
 371 - Рак смоляной

2.4. Полнота лесного насаждения после уборки деревьев, подлежащих рубке, составит  
 Критическая полнота для данной категории лесных насаждений составляет

0,3  
0,5

## ЗАКЛЮЧЕНИЕ

С целью предотвращения негативных процессов или снижения ущерба от их воздействия назначено:

Участковое лесничество	Урочище (дача)	Квартал	Выдел	Площадь выдела, га	Вид мероприятия	Площадь мероприятия, га	Порода	Запас на выдел, куб.м	Крайние сроки проведения
Раевское	ОАО "Победитель"	11	3	38,2	ССР	5,9	Б,С	1239	2019

Ведомость перечета деревьев, назначенных в рубку, и лесного участка прилагаются (приложение 2 и 3 к Акту).

Меры по обеспечению возобновления:

**Искусственное лесовосстановление**

---

---

---

Мероприятия, необходимые для предупреждения повреждения или поражения смежных насаждений

---

---

---

Сведения для расчета степени повреждения:

год образования старого сухостоя

Прошлые года :

основная причина повреждения древесины

466 :

дата проведения обследований

04.09.2017 :

Исполнитель работ по проведению лесопатологического обследования:

ФИО

Островский А.Н.

Должность

инженер-лесопатолог

Организация

ГБУ "ЛПЦ-Тверьлес"

Подпись



\* Раздел включается в акт в случае проведения лесопатологического обследования обследования инструментальным способом.

Ведомость лесных участков с выявленными несоответствиями таксационным описаниям

Источник данных	Год проведения лесосурьейства	Номер квартала	Номер выдела	Площадь выдела, га	Целевое назначение лесов	Категория защитных лесов	Номер лесопатологического выдела	Площадь лесопатологического выдела, га	Таксационная характеристика										Заложено пробных площадей			
									состав	порода	возраст, лет	средняя высота, м	средний диаметр, см	тип леса	тип условий местопрораст	полнота	бонитет	запас, куб. м/га	колличества, шт	общая площадь, га		
ТО	2005	11	3	38,2	Эксплуатационные леса		1	5,9	7Е2С1Б	Е	65	23	24	ЕКИС	С3	0,5	1	210	1	1	5,9	
Ф																						

Примечание:

ТО - таксационные описания

Ф - фактическая характеристика лесного насаждения

Исполнитель работ по проведению лесопатологического обследования:

ФИО

инженер-лесопатолог Островский А.Н.

Подпись



Должность

инженер-лесопатолог

Организация

ГБУ "ЛПЦ-Тверьлес"

04.09.2017 г.

Результаты проведения лесопатологического обследования лесных насаждений за

Субъект Российской Федерации  
Участковое лесничество

Тверская область  
Ржевское

Лесничество (лесопарк)  
Урочища (лесная дача)

Удомельское  
ОАО "Победитель"

№ кв	№ выдела	№ участка	№ выдела	№ участка	№ выдела	№ участка	Распределение запаса насаждения по категориям состояния деревьев, %										Признаки повреждения деревьев	Доля поврежденных деревьев, %	Причина ослабления, повреждения	Поджег рубке, %	Назначенные мероприятия													
							состав	попояс	возраст	средняя высота, м	средний диаметр, см	тип леса	полнота	бонитет	запас, км/га	Число деревьев на проб. шт.					без признаков ослабления	ослабленные	сильно ослабленные	усыхающие	свежий сухостой	старый сухостой	свежий ветровал	старый ветровал	свежий бурелом	старый бурелом	аварийные деревья	всего	в рубку	
11	3	38,2	7	5,9	8	9	10	11	12	13	14	15	16	17	18	19	20	21	22	23	24	25	26	27	28	29	30	31	32	33	34	всего	в рубку	
			1		7Е	65	23	24	ЕКИС	0,5	1	210	118	9,8	13,2	12,4	31,5	1,2	2,3	1,4					503	34,3	466	35,0	ССР	5,9				
					2С							36	1,2	6,0	4,0	7,7									504	8,1	371	9,1						
					1Б							18	2,6	5,0	1,6										803									
																									154									
																									832									
<b>Итого</b>														172	13,7	24,3	18,0	39,2	1,2	3,7							47,4		44,1					

Показатели, не соответствующие таксационному описанию отмечаются \*\*.

Исполнитель работ по проведению лесопатологического обследования:

ФИО Островский А.Н. Подпись  
 Должность инженер-лесопатолог  
 Организация ГБУ "ЛПЦ-Тверьлес"  
 Дата составления документа 19.01.2018 Телефон 52-31-93

466 - Губка корневая  
 503 - Дистрофия хвои, листья (патологическая) (51-75%)  
 371 - Рак смоловой  
 504 - Дистрофия хвои, листья (патологическая) (>75%)  
 832 - Наличие гнили  
 803 - Наличие на стволе в обх.ср.и р.сл.хв. кля, образованной (<1/2 обх.ств.)  
 154 - Сушевание, гнилушки

## Ведомость перечета деревьев, назначенных в рубку

ВРЕМЕННАЯ ПРОБНАЯ ПЛОЩАДЬ № \_\_\_\_\_

Субъект РФ Тверская область

Лесничество (лесопарк) Удомельское Уч.лесничество Раевское

Квартал 11 Выдел 3 Площадь, 5,9 га,

Номер очага вредных организмов \_\_\_\_\_ Размер пробной площади 0,6 га,  
ленточный пересчет

Таксационная характеристика:

тип леса ЕКИС состав 7Е2С1Б возраст 65 бонитет 1

полнота 0,5 запас на га 210 возобновление \_\_\_\_\_

Время и причина ослабления насаждения: \_\_\_\_\_ Прошлые года

Губка корневая, Рак смоляной

Данные причины определены по следующим признакам : Отсутствие ветвей более 2/3 ,

отслоение коры более 10%,сухобочины, подсушены. Наличие стловых гнилей .

наличие на стволе в обл.кроны раковых ран, язв, образований (1/2-2/3 окр.ствола),

Тип очага вредных организмов: \_\_\_\_\_ эпизодический, хронический (подчеркнуть)

Фаза развития очага: \_\_\_\_\_ начальная, нарастания численности, собственно вспышка, кризис  
(подчеркнуть)

Состояние лесного насаждения, намечаемые мероприятия: \_\_\_\_\_ сильно ослабленное  
\_\_\_\_\_ ССР

Средневзвешенная категория состояния насаждения составляет \_\_\_\_\_ 3,0

ССР - сплошная санитарная рубка

Исполнитель работ по проведению лесопатологического обследования:

Дата составления документа: 19.01.2018 Телефон 52-31-93

ФИО Островский А.Н. Подпись \_\_\_\_\_

Должность инженер-лесопатолог

Организация ГБУ "ЛПЦ-Тверьлес"

## ВЕДОМОСТЬ ПЕРЕЧЕТА ДЕРЕВЬЕВ

Порода: Ель

Ступени толщины, см	Количество деревьев по категориям состояния, шт.																Всего деревьев по ступеням толщины		
	I	II	III	IV		V		VI			ветровал, бурелом			аварийные деревья			шт.	в том числе подлежат рубке, %	
				НЗ	З	НЗ	З	НЗ	З	О	НЗ	З	О	НЗ	З	О			
1	2	3	4	5	6	7	8	9	10	11	12	13	14	15	16	17	18	19	
8																			
12																			
16	10	5	1	9			2			1							28	42,9	
20	1	1		7						3							12	83,3	
24	2	2	3	4			1										12	41,7	
28	10	3	1	12			1			1							28	50,0	
32	2	5	2	9						1							19	52,6	
36		2	4	1													7	14,3	
40			1	2													3	66,7	
44		1	2	3													6	50,0	
48		1		2													3	66,7	
52																			
56																			
60																			
Итого число стволов, шт.	25	20	14	49			4		6								118		
Итого, % от числа стволов	14,5	11,6	8,1	28,5			2,3		3,5								68,6	34,3	
Итого запас, кубм	13	17	16	40			2		3								90		
Итого, % от запаса	9,8	13,2	12,4	31,5			1,2		2,3								70,4	35,0	

Порода: Сосна

Ступени толщины, см	Количество деревьев по категориям состояния, шт.																Всего деревьев по ступеням толщины		
	I	II	III	IV		V		VI			ветровал, бурелом			аварийные деревья			шт.	в том числе подлежат рубке, %	
				НЗ	З	НЗ	З	НЗ	З	О	НЗ	З	О	НЗ	З	О			
1	2	3	4	5	6	7	8	9	10	11	12	13	14	15	16	17	18	19	
8																			
12	1																1		
16	1							1									2	50,0	
20		4	1														5		
24		1		2													3	66,7	
28	2	5	1	2				1									11	27,3	
32		1	2	5				1									9	66,7	
36			2	1													3	33,3	
40																			
44		1		1													2	50,0	
48																			
52																			
56																			
Итого число стволов, шт.	4	12	6	11				3									36		
Итого, % от числа стволов	2,3	7,0	3,5	6,4				1,7									20,9	8,1	
Итого запас, кубм	1,6	7,8	5,2	9,8				1,8									26,1		
Итого, % от запаса	1,2	6,0	4,0	7,7				1,4									20,3	9,1	

Порода: Береза

Ступени толщины, см	Количество деревьев по категориям состояния, шт.																Всего деревьев по ступеням толщины	
	I	II	III	IV		V		VI			встрвал, бурелом			аварийные деревья			шт.	в том числе подлежат рубке, %
				НЗ	З	НЗ	З	НЗ	З	О	НЗ	З	О	НЗ	З	О		
	2	3	4	5	6	7	8	9	10	11	12	13	14	15	16	17	18	19
1																		
8																		
12																		
16		1																1
20	2	3																5
24	1		1															2
28	2	1	1															4
32	1	2	1															4
36		1																1
40		1																1
44																		
48																		
52																		
56																		
60																		
Итого число стволов, шт.	6	9	3															18
Итого, % от числа стволов	3,5	5,2	1,7															10,5
Итого запас, кубм	3,4	6,5	2,1															11,9
Итого, % от запаса	2,6	5,0	1,6															9,3



## Итоговая

Ступени толщины, см	Количество деревьев по категориям состояния, шт.																Всего деревьев по ступеням	
	I	II	III	IV		V		VI			ветровал, бурелом			аварийные деревья			шт.	в том числе подлежат рубке, %
				НЗ	З	НЗ	З	НЗ	З	О	НЗ	З	О	НЗ	З	О		
1	2	3	4	5	6	7	8	9	10	11	12	13	14	15	16	17	18	19
8																		
12	1																1	
16	11	6	1	9			2	1		1							31	41,9
20	3	8	1	7						3							22	45,5
24	3	3	4	6			1										17	41,2
28	14	9	3	14			1	1		1							43	39,5
32	3	8	5	14				1		1							32	50,0
36		3	6	2													11	18,2
40		1	1	2													4	50,0
44		2	2	4													8	50,0
48		1		2													3	66,7
52																		
56																		
60																		
Итого число стволов, шт.	35	41	23	60			4		9								172	73
Итого, % от числа стволов	20,3	23,8	13,4	34,9			2,3		5,2								100	42,4
Итого запас, кубм	17,5	31,2	23,1	50,2			1,6		4,7								128,2	56,4
Итого, % от запаса	13,7	24,3	18,0	39,2			1,2		3,7								100	44,1

Примечание: НЗ - незаселенное, З - заселенное, О - отработанное вредителями.  
Средняя по породе: Ель-3,1; Сосна-3,1; Береза-1,9

1. **Визуальное лесопатологическое обследование.\***

Наземное

Дистанционное

1.1. На площади 2,6 га фактическая таксационная характеристика лесного насаждения соответствует (не соответствует) таксационному описанию (нужное подчеркнуть).

Причины несоответствия \_\_\_\_\_

Список участков с выявленными несоответствиями приведен в приложении 1 к настоящему Акту.

1.2. Лесные насаждения с нарушенной и утраченной устойчивостью выявлены на площади 2,4 га:

Участковое лесничество	Урочище (дача)	Площадь, га		Причина ослабления (гнбелн)
		с нарушенной устойчивостью	с утраченной устойчивостью	
Раевское	ОАО "Победитель"		2,4	466
	Итого		2,4	

Состояние обследованных лесных насаждений приведено в приложениях 1.1-1.4 к Акту в зависимости от метода проведения ЛПО.

1.3. В обследованных лесных участках прогнозируется:

Прогноз	Площадь, га
Ослабление лесных насаждений	
Усыхание лесных насаждений различной степени	
Развитие очагов вредных организмов	

1.4. Обнаружено загрязнение лесного участка отходами и выбросами:

Промышленными

Бытовыми

Вид загрязнения	Размеры загрязнения			Объем, кубм	Площадь загрязнения
	длина, м	ширина, м	высота, м		

**ЗАКЛЮЧЕНИЕ**

Оценка текущего санитарного и лесопатологического состояния лесных насаждений, назначенные профилактические мероприятия по защите лесов, агитационные мероприятия:

**В квартале № 11 выделе № 4 площадь 2,4 участковое лесничество Раевское**

**наблюдается усыхание насаждения, необходимо проведение инструментального лесопатологического обследования, на оставшейся площади выдела 0,2 га мероприятия не назначаются.**

Исполнитель работ по проведению лесопатологического обследования:

ФИО инженер-лесопатолог Островский А.Н.

Подпись \_\_\_\_\_

Дата обследования \_\_\_\_\_

04.09.2017

\*Раздел включается в акт, в случае проведения лесопатологического обследования визуальным способом.

2. Инструментальное обследование лесного участка.\*

2.1. Фактическая таксационная характеристика лесного насаждения соответствует  
 (не соответствует) (нужное подчеркнуть) таксационному описанию. Причины несоответствия:

Ведомость лесных участков с выявленными несоответствиями таксационным описаниям  
 приведена в приложении 1 к Акту.

2.2. Состояние насаждений: с нарушенной устойчивостью   
 с утраченной устойчивостью

причины повреждения:  
Губка корневая, Рак смоляной

стволовыми вредителями:

Вид вредителя	Порода	Встречаемость (% заселенных деревьев)	Степень заселения (слабая, средняя, сильная)

Повреждено огнём:

Вид пожара	Порода	Состояние корневых лап		Состояние корневой шейки		Подсушивание луба	
		% поврежденных огнём корней	% деревьев с данным повреждением	ожог корневой шейки по окружности (1/4; 2/4; 3/4; более 3/4)	% деревьев с данным повреждением	по окружности (1/4; 2/4; 3/4; более 3/4)	% деревьев с данным повреждением

Поражено болезнями:

Вид	Порода	Встречаемость (% заражённых деревьев)	Степень повреждения (слабая, средняя, сильная)
Губка корневая	Ель	27	средняя
Рак смоляной	Сосна	12	слабая

2.3. Выборке подлежит 39,3 % от запаса 37,2 % деревьев,

в том числе:

ослабленных	_____ %,	(причины назначения)	_____ ;
сильно ослабленных	_____ %,	(причины назначения)	_____ ;
усыхающих	<u>30,8</u> %,	(причины назначения)	<u>466</u> <u>371</u> ;
свежего сухостоя	<u>4,5</u> %,		
свежего ветровала:	_____ %,		
свежего бурелома	_____ %,		
старого ветровала:	_____ %,		
старого бурелома	_____ %,		
старого сухостоя	<u>4,0</u> %,		
аварийных	_____ %.		

466 - Губка корневая

371 - Рак смоляной

2.4. Полнота лесного насаждения после уборки деревьев, подлежащих рубке, составит  
 Критическая полнота для данной категории лесных насаждений составляет

0,3  
0,5

## ЗАКЛЮЧЕНИЕ

С целью предотвращения негативных процессов или снижения ущерба от их воздействия назначено:

Участковое лесничество	Урочище (дача)	Квартал	Выдел	Площадь выдела, га	Вид мероприятия	Площадь мероприятия, га	Порода	Запас на выдел, куб.м	Крайние сроки проведения
Раевское	ОАО "Победитель"	11	4	2,6	ССР	2,4	Б,С,Б	501	2019

Ведомость перечета деревьев, назначенных в рубку, и лесного участка прилагаются (приложение 2 и 3 к Акту).

Меры по обеспечению возобновления:

**Искусственное лесовосстановление**

Мероприятия, необходимые для предупреждения повреждения или поражения смежных насаждений

Сведения для расчета степени повреждения:

год образования старого сухостоя

Прошлые года :

основная причина повреждения древесины

466 :

дата проведения обследований

04.09.2017 :

Исполнитель работ по проведению лесопатологического обследования:

ФИО

Островский А.Н.


Должность

инженер-лесопатолог

Организация

ГБУ "ЛПЦ-Тверьлес"

Подпись



\* Раздел включается в акт в случае проведения лесопатологического обследования обследования инструментальным способом.

Ведомость лесных участков с выявленными несоответствиями таксационным описаниям

Источник данных	Год проведения лесосурьеза	Номер квартала	Номер выдела	Площадь выдела, га	Целевое назначение лесов	Категория защитных лесов	Номер выдела лесопатологического	Площадь выдела лесопатологического	Выдела, га	Таксационная характеристика										Заложено пробных площадей	
										состав	порода	возраст, лет	средняя высота, м	средний диаметр, см	тип леса	тип условий	местопроизр	полнота	бонитет	запас, куб. м/га	количества, шт
ТО	2005	11	4	2,6	Эксплуатационные леса		1	2,4	6ЕЗС1Б	Е	75	22	28	ЕЧ	ВЗ	0,5	2	190	1	2,4	
Ф																					

Примечание:

ТО - таксационные описания

Ф - фактическая характеристика лесного насаждения

Исполнитель работ по проведению лесопатологического обследования:

ФИО

инженер-лесопатолог Островский А.Н.

Должность

инженер-лесопатолог

Организация

ГБУ "ЛНЦ-Тверьлес"

Подпись



Результаты проведения лесопатологического обследования лесных насаждений за 04.09.2017 г.

Субъект Российской Федерации  
Участковое лесничество

Тверская область  
Ржевское

Лесничество (лесопарк)  
Урочища (лесная дача)

Удомельское  
ОАО "Победитель"

Номер квартала	Номер выдела	Площадь выдела, га	Целевое назначение лесов	Категория защитных лесов	Номер лесопатологического выдела	Площадь лесопатологического выдела, га	Таксационная характеристика								Число деревьев на пробе, шт.	Распределение запаса насаждения по категориям состояния деревьев, %										Признаки повреждения деревьев	Доля поврежденных деревьев, %	Причина ослабления, повреждения	Подожгит рубке, %	Назначенные мероприятия						
							состав	порода	возраст	средняя высота, м	средний диаметр, см	тип леса	полнота	фонит		запас, км/га	без признаков ослабления	оставленные	сильно ослабленные	сухающие	свежий сухойстой	старый сухойстой	свежий ветровал	старый ветровал	свежий бурелом					старый бурелом	аварийные деревья	Площадь, га	вид			
1	2	3	4	5	6	7	8	9	10	11	12	13	14	15	16	17	18	19	20	21	22	23	24	25	26	27	28	29	30	31	32	33	34			
11	4	2,6			1	2,4	6Е	78	22	28	ЕЧ	0,5	2	190	394	5,9	8,7	14,3	26,1	4,0	3,0						503	30,4	466	33,1	ССР	2,4				
							3С									187	3,9	9,2	9,4	4,7	0,5	0,8					504	6,5	371	6,0						
							1Б									84	2,9	4,8	1,6		0,2						803	0,3	350	0,2						
																											154									
																											832									
<b>Итого</b>																665	12,8	22,7	25,3	30,8	4,5	4,0							37,2	39,3						

Показатели, не соответствующие таксационному описанию отмечаются \*\*.

Исполнитель работ по проведению лесопатологического обследования:

ФИО Островский А.Н. Подпись 

Должность инженер-лесопатолог

Организация ГБУ "ЛПЦ-Тверьлес"

Дата составления документа 19.01.2018 Телефон 52-31-93

- 466 - Губка корявая
- 503 - Дырчатая хлм, дкстам (патологическая) (81-75%)
- 371 - Рак смелый
- 504 - Дырчатая хлм, дкстам (патологическая) (~75%)
- 350 - Гнили стволовые
- 832 - Налетные голки
- 803 - Налет на стволе в обл. кроны разновозр. рек, акк. образований (<1/2 стр. ствола)
- 154 - Сухообочина, полубочина

## Ведомость перечета деревьев, назначенных в рубку

ВРЕМЕННАЯ ПРОБНАЯ ПЛОЩАДЬ № \_\_\_\_\_

Субъект РФ Тверская область

Лесничество (лесопарк) Удомельское Учлесничество Раевское

Квартал 11 Выдел 4 Площадь, 2,4 га,

Номер очага вредных организмов \_\_\_\_\_ Размер пробной площади 2,4 га,  
сплошной (подеревный) перечет

Таксационная характеристика:

тип леса ЕЧ состав бЕЗС1Б возраст 75 бонитет 2

полнота 0,5 запас на га 190 возобновление 10Е (30) 3,0 м, 2,0 тыс.шт/га

Время и причина ослабления насаждения: Прошлые года

Губка корневая, Рак смоляной

Данные причины определены по следующим признакам : Отсутствие ветвей более 2/3 ,

отслоение коры более 10%,сухобочины, подсушены. Наличие стволовых гнилей .

отслоение коры более 10%, наличие на стволе в обл.кроны раковых ран, язв, образований (1/2-2/3 окр.ствола),

Тип очага вредных организмов: \_\_\_\_\_ эпизодический, хронический (подчеркнуть)

Фаза развития очага: \_\_\_\_\_ начальная, нарастания численности, собственно вспышка, кризис

(подчеркнуть)

Состояние лесного насаждения, намечаемые мероприятия: \_\_\_\_\_ сильно ослабленное

ССР

Средневзвешенная категория состояния насаждения составляет \_\_\_\_\_ 3,0

ССР - сплошная санитарная рубка

Исполнитель работ по проведению лесопатологического обследования:

Дата составления документа: 19.01.2018

Телефон 52-31-93

ФИО Островский А.Н.

Подпись \_\_\_\_\_

Должность инженер-лесопатолог

Организация ГБУ "ЛПЦ-Тверьлес"

## ВЕДОМОСТЬ ПЕРЕЧЕТА ДЕРЕВЬЕВ

Порода: Ель

Ступени толщины, см	Количество деревьев по категориям состояния, шт.																Всего деревьев по ступеням толщины		
	I	II	III	IV		V		VI			ветровал, бурелом			аварийные деревья			шт.	в том числе подлежат рубке, %	
				НЗ	З	НЗ	З	НЗ	З	О	НЗ	З	О	НЗ	З	О			
1	2	3	4	5	6	7	8	9	10	11	12	13	14	15	16	17	18	19	
8																			
12																			
16	9	17		12			2			6							46	43,5	
20	15	9	24	11			7			12							78	38,5	
24	9	12	18	13			12			9							73	46,6	
28	1	11	14	33			10			1							70	62,9	
32	2	1	10	12			4			2							31	58,1	
36	2	2	3	37						2							46	84,8	
40	4	9	11	12													36	33,3	
44	3	2		3													8	37,5	
48			2	2													4	50,0	
52			2														2		
56																			
60																			
Итого число стволов, шт.	45	63	84	135		35		32									394		
Итого, % от числа стволов	6,8	9,5	12,6	20,3		5,3		4,8									59,2	30,4	
Итого запас, кубм	30	44	72	131		20		15									311		
Итого, % от запаса	5,9	8,7	14,3	26,1		4,0		3,0									62,0	33,1	

Порода: Сосна

Ступени толщины, см	Количество деревьев по категориям состояния, шт.																Всего деревьев по ступеням толщины		
	I	II	III	IV		V		VI			ветровал, бурелом			аварийные деревья			шт.	в том числе подлежат рубке, %	
				НЗ	З	НЗ	З	НЗ	З	О	НЗ	З	О	НЗ	З	О			
1	2	3	4	5	6	7	8	9	10	11	12	13	14	15	16	17	18	19	
8																			
12																			
16		16						2									18	11,1	
20	13	3		8		1											25	36,0	
24	5	17	14	2				2									40	10,0	
28	2	12	1	12				1									28	46,4	
32	2	2	12	7		1		2									26	38,5	
36	1	8	8	2		1											20	15,0	
40	6	9	7	1													23	4,3	
44		1	5	1													7	14,3	
48																			
52																			
56																			
Итого число стволов, шт.	29	68	47	33		3		7									187		
Итого, % от числа стволов	4,4	10,2	7,1	5,0		0,5		1,0									28,1	6,5	
Итого запас, кубм	19,5	46,1	47,1	23,4		2,4		3,8									142,2		
Итого, % от запаса	3,9	9,2	9,4	4,7		0,5		0,8									28,4	6,0	



Порода: Береза

Ступени толщины, см	Количество деревьев по категориям состояния, шт.																Всего деревьев по ступеням толщины		
	I	II	III	IV		V		VI			ветровал, бурелом			аварийные деревья			шт.	в том числе подлежат рубке, %	
				НЗ	З	НЗ	З	НЗ	З	О	НЗ	З	О	НЗ	З	О			
1	2	3	4	5	6	7	8	9	10	11	12	13	14	15	16	17	18	19	
8																			
12		1	1															2	
16	5	2	3					1										11	9,1
20	8	5	1															14	
24	4	14	3															21	
28	10	2	2															14	
32	3	11	2					1										17	5,9
36		2	2															4	
40		1																1	
44																			
48																			
52																			
56																			
60																			
Итого число стволов, шт.	30	38	14					2										84	
Итого, % от числа стволов	4,5	5,7	2,1					0,3										12,6	0,3
Итого запас, кбм	14,8	24,3	8,0					1,1										48,2	
Итого, % от запаса	2,9	4,8	1,6					0,2										9,6	0,2

## Итоговая

Ступени толщины, см	Количество деревьев по категориям состояния, шт.																Всего деревьев по ступеням		
	I	II	III	IV		V		VI			ветровал, бурелом			аварийные деревья			шт.	в том числе подлежат рубке, %	
				НЗ	З	НЗ	З	НЗ	З	О	НЗ	З	О	НЗ	З	О			
1	2	3	4	5	6	7	8	9	10	11	12	13	14	15	16	17	18	19	
8																			
12		1	1															2	
16	14	35	3	12			2	3		6								75	30,7
20	36	17	25	19		1	7			12								117	33,3
24	18	43	35	15			12	2		9								134	28,4
28	13	25	17	45			10	1		1								112	50,9
32	7	14	24	19		1	4	3		2								74	39,2
36	3	12	13	39		1				2								70	60,0
40	10	19	18	13														60	21,7
44	3	3	5	4														15	26,7
48			2	2														4	50,0
52			2															2	
56																			
60																			
Итого число стволов, шт.	104	169	145	168		38		41										665	247
Итого, % от числа стволов	15,6	25,4	21,8	25,2		5,7		6,2										100	37,1
Итого запас, кубм	64,0	113,9	126,7	154,5		22,5		19,8										501,3	196,7
Итого, % от запаса	12,8	22,7	25,3	30,8		4,5		4,0										100	39,3

Примечание: НЗ - незаселенное, З - заселенное, О - отработанные вредителями.  
Средняя по породе: Ель-3,3; Сосна-2,7; Береза-1,9

1. **Визуальное лесопатологическое обследование.\***

Наземное  Дистанционное

1.1. На площади **5,8** га фактическая таксационная характеристика лесного насаждения соответствует (не соответствует) таксационному описанию (нужное подчеркнуть).

Причины несоответствия Несоответствие таксационного описания на части выдела (1,8 га)

Список участков с выявленными несоответствиями приведен в приложении I к настоящему Акту.

1.2. Лесные насаждения с нарушенной и утраченной устойчивостью выявлены на площади 1,8 га:

Участковое лесничество	Урочище (дача)	Площадь, га		Причина ослабления (гибели)
		с нарушенной устойчивостью	с утраченной устойчивостью	
Раевское	ОАО "Победитель"		1,8	466
<b>Итого</b>			<b>1,8</b>	

Состояние обследованных лесных насаждений приведено в приложениях 1.1-1.4 к Акту в зависимости от метода проведения ЛПО.

1.3. В обследованных лесных участках прогнозируется:

Прогноз	Площадь, га
Ослабление лесных насаждений	
Усыхание лесных насаждений различной степени	
Развитие очагов вредных организмов	

1.4. Обнаружено загрязнение лесного участка отходами и выбросами:

Промышленными  Бытовыми

Вид загрязнения	Размеры загрязнения			Объем, кубм	Площадь загрязнения
	длина, м	ширина, м	высота, м		

**ЗАКЛЮЧЕНИЕ**

Оценка текущего санитарного и лесопатологического состояния лесных насаждений, назначенные профилактические мероприятия по защите лесов, агитационные мероприятия:

**В квартале № 11 выделе № 14 площадь 1,8 участковое лесничество Раевское**

**наблюдается усыхание насаждения, необходимо проведение инструментального лесопатологического обследования, на оставшейся площади выдела 4,0 га мероприятия не назначаются.**

Исполнитель работ по проведению лесопатологического обследования:

ФИО инженер-лесопатолог **Островский А.Н.**

Подпись \_\_\_\_\_

Дата обследования \_\_\_\_\_

04.09.2017

\*Раздел включается в акт, в случае проведения лесопатологического обследования визуальным способом.

2. Инструментальное обследование лесного участка.\*

2.1. Фактическая таксационная характеристика лесного насаждения соответствует (не соответствует) (нужное подчеркнуть) таксационному описанию. Причины несоответствия:

Несоответствие таксационного описания на части выдела (1,8 га)

Ведомость лесных участков с выявленными несоответствиями таксационным описаниям приведена в приложении 1 к Акту.

2.2. Состояние насаждений: с нарушенной устойчивостью   
с утраченной устойчивостью

причины повреждения:

Губка корневая, Гнили стволы

стволовыми вредителями:

Вид вредителя	Порода	Встречаемость (% заселенных деревьев)	Степень заселения (слабая, средняя, сильная)

Повреждено огнём:

Вид пожара	Порода	Состояние корневых лап		Состояние корневой шейки		Подсушивание луба	
		% поврежденных огнём корней	% деревьев с данным повреждением	ожег корневой шейки по окружности (1/4; 2/4; 3/4; более 3/4)	% деревьев с данным повреждением	по окружности (1/4; 2/4; 3/4; более 3/4)	% деревьев с данным повреждением

Поражено болезнями:

Вид	Порода	Встречаемость (% заражённых деревьев)	Степень повреждения (слабая, средняя, сильная)
Губка корневая	Ель	26	средняя

2.3. Выборке подлежит 38,5 % от запаса 35,3 % деревьев,

в том числе:

ослабленных	_____ %	(причины назначения)	_____ :
сильно ослабленных	_____ %	(причины назначения)	_____ :
усыхающих	<u>31,4</u> %	(причины назначения)	<u>466</u> :
свежего сухостоя	<u>2,6</u> %		
свежего ветровала:	_____ %		
свежего бурелома	_____ %		
старого ветровала:	_____ %		
старого бурелома	_____ %		
старого сухостоя	<u>4,5</u> %		
аварийных	_____ %		

466 - Губка корневая

2.4. Полнота лесного насаждения после уборки деревьев, подлежащих рубке, составит  
Критическая полнота для данной категории лесных насаждений составляет

0,5 0,3

## ЗАКЛЮЧЕНИЕ

С целью предотвращения негативных процессов или снижения ущерба от их воздействия назначено:

Участковое лесничество	Урочище (дача)	Квартал	Выдел	Площадь выдела, га	Вид мероприятия	Площадь мероприятия, га	Порода	Запас на выдел, куб.м	Крайние сроки проведения
Раевское	ОАО "Победитель"	11	14	5,8	ССР	1,8	ЕБ	378	2019

Ведомость перечета деревьев, назначенных в рубку, и лесного участка прилагаются (приложение 2 и 3 к Акту).

Меры по обеспечению возобновления:

**Искусственное лесовосстановление**

Мероприятия, необходимые для предупреждения повреждения или поражения смежных насаждений

Сведения для расчета степени повреждения:

год образования старого сухостоя

Прошлые года :

основная причина повреждения древесины

466 :

дата проведения обследований

04.09.2017 :

Исполнитель работ по проведению лесопатологического обследования:

ФИО Островский А.Н.

Должность инженер-лесопатолог

Организация ГБУ "ЛПЦ-Тверьлес"

Подпись



\* Раздел включается в акт в случае проведения лесопатологического обследования обследования инструментальным способом.

Ведомость лесных участков с выявленными несоответствиями таксационным описаниям

Источник данных	Год проведения лесопатологического обследования	Номер квартала	Номер выдела	Площадь выдела, га	Целевое назначение лесов	Категория защитных лесов	Номер лесопатологического выдела	Площадь лесопатологического выдела, га	Таксационная характеристика											Заложено пробных площадей		
									состав	попоя	возраст, лет	средняя высота, м	средний диаметр, см	тип леса	тип условий	местополож	полнота	бонитет	запас, куб. м/га		количество, шт	общая площадь, га
ТО	2005	11	14	5,8	Эксплуатационные леса		1	1,8	4Е2СБ2ОЛС	Е	75	22	28	ЕКИС	С3	0,6	2	210	1	1,8		
				85							22	30	ЕКИС	С3	0,5	2	200					
Ф				5,8					8Е2Б	Е												

Примечание: не соответствие таксационному описанию из-за ошибки лесопатолога

ТО - таксационные описания

Ф - фактическая характеристика лесного насаждения

Исполнитель работ по проведению лесопатологического обследования:

ФИО инженер-лесопатолог Островский А.Н.

Должность инженер-лесопатолог

Организация ГБУ "ЛПЦ-Тверьлес"

Подпись









Результаты проведения лесопатологического обследования в лесных насаждениях,  
с использованием авиационных средств

04.09.2017 г.

Субъект Российской Федерации  
Участковое лесничество

Тверская область Лесничество (лесопарк)  
Расвское Урочище (лесная дача)

Удомельское  
ОАО "Победитель"

Государственный и регистрационный знаки летательного аппарата

Изготовитель, тип летательного аппарата

Серийный идентификационный номер воздушного судна

Дата вылета Местное время вылета

Пункт вылета

Время полёта

Номер квартала	Номер вылета	Номер лесопатологического вылета	Площадь вылета	Лесопатологического вылета, га	Перечень таксационных вылетов, входящих в лесопатологический вылет	Повреждаемая поода	Доля усыхающих и погибших деревьев %										степерь повреждения полога, %		Тип распределения повреждённых (погибших) деревьев (равномерное)	Причина повреждения	Назначенные мероприятия				
							Усыхающие	свежий сухой	старый сухой	свежий ветровал	старый ветровал	старый бурелом	аварийные деревья	Деформация	Лесоматия	Вид	площадь, га	Сроки проведения							
1	2	3					7	8	9	10	11	12	13	14	15	16	17	18	19	20	21				
11																									

Показатели, несоответствующие таксационному описанию отмечаются "\*\*".

Исполнитель работ по проведению лесопатологического обследования:

ФИО Островский А.Н.

Подпись

Должность инженер-лесопатолог

Организация ГБУ "ЛПЦ-Тверьлес"

Дата составления документа

19.01.2018

Телефо 52-31-93



**Ведомость перечета деревьев, назначенных в рубку**  
ВРЕМЕННАЯ ПРОБНАЯ ПЛОЩАДЬ № \_\_\_\_\_

Субъект РФ Тверская область

Лесничество (лесопарк) Удомельское Уч.лесничество Раевское

Квартал 11 Выдел 14 Площадь, 1,8 га,

Номер очага вредных организмов \_\_\_\_\_ Размер пробной площади 1,8 га,  
сплошной (подеревный) перечет

Таксационная характеристика:

тип леса ЕКИС состав 8Е2Б возраст 85 бонитет 2

полнота 0,5 запас на га 200 возобновление 10Е (15) 2,0 м. 2,0 тыс.шт/га

Время и причина ослабления насаждения: Прошлые года

Губка корневая, Гнили стволовые

Данные причины определены по следующим признакам : Отсутствие ветвей более 2/3 ,

отслоение коры более 10% . Наличие стволовых гнилей .Наличие плодовых тел в комлевой части и на корнях

Тип очага вредных организмов: \_\_\_\_\_ эпизодический, хронический (подчеркнуть)

Фаза развития очага: \_\_\_\_\_ начальная, нарастания численности, собственно вспышка, кризис  
(подчеркнуть)

Состояние лесного насаждения, намечаемые мероприятия: \_\_\_\_\_ сильно ослабленное

ССР

Средневзвешенная категория состояния насаждения составляет \_\_\_\_\_ 2,9

ССР - сплошная санитарная рубка

Исполнитель работ по проведению лесопатологического обследования:

Дата составления документа: 19.01.2018 Телефон 52-31-93

ФИО Островский А.Н. Подпись \_\_\_\_\_

Должность инженер-лесопатолог

Организация ГБУ "ЛПЦ-Тверьлес"

## ВЕДОМОСТЬ ПЕРЕЧЕТА ДЕРЕВЬЕВ

Порода: Ель

Ступени толщины, см	Количество деревьев по категориям состояния, шт.																Всего деревьев по ступеням толщины		
	I	II	III	IV		V		VI			ветровал, бурелом			аварийные деревья			шт.	в том числе подлежат рубке, %	
				НЗ	З	НЗ	З	НЗ	З	О	НЗ	З	О	НЗ	З	О			
1	2	3	4	5	6	7	8	9	10	11	12	13	14	15	16	17	18	19	
8																			
12		4																4	
16	14	5	9				2			1								31	9,7
20	1	23	14	14			4			7								63	39,7
24	12	19	16	11			4			9								71	33,8
28	5	17	11	46			7			7								93	64,5
32	2	13	7	47			1			2								72	69,4
36	2	9	5	6						1								23	30,4
40	1	3	8	4														16	25,0
44		6	3	3														12	25,0
48		7		2														9	22,2
52																			
56																			
60																			
Итого число стволов, шт.	37	106	73	133		18		27										394	
Итого, % от числа стволов	7,1	20,4	14,1	25,6		3,5		5,2										75,9	34,3
Итого запас, кубм	19	92	56	119		10		15										311	
Итого, % от запаса	5,0	24,4	14,9	31,4		2,6		4,1										82,5	38,1

Порода: Береза

Ступени толщины, см	Количество деревьев по категориям состояния, шт.																Всего деревьев по ступеням толщины			
	I	II	III	IV		V		VI			ветровал, бурелом			аварийные деревья			шт.	в том числе подлежат рубке, %		
				НЗ	З	НЗ	З	НЗ	З	О	НЗ	З	О	НЗ	З	О				
1	2	3	4	5	6	7	8	9	10	11	12	13	14	15	16	17	18	19		
8																				
12		3																	3	
16	3	9								1									13	7,7
20	7	12	7							3									29	10,3
24	8	11	6																25	
28	5	9	8							1									23	4,3
32	2	7	12																21	
36	1	6	2																9	
40		2																	2	
44																				
48																				
52																				
56																				
Итого число стволов, шт.	26	59	35					5											125	
Итого, % от числа стволов	5,0	11,4	6,7					1,0											24,1	1,0
Итого запас, кубм	11,9	30,9	21,9					1,7											66,2	
Итого, % от запаса	3,1	8,2	5,8					0,4											17,5	0,4

## Итоговая

Ступени толщины, см	Количество деревьев по категориям состояния, шт.																Всего деревьев по ступеням		
	I	II	III	IV		V		VI			ветровал, бурелом			аварийные деревья			шт.	в том числе подлежат рубке, %	
				НЗ	З	НЗ	З	НЗ	З	О	НЗ	З	О	НЗ	З	О			
1	2	3	4	5	6	7	8	9	10	11	12	13	14	15	16	17	18	19	
8																			
12		7																7	
16	17	14	9				2			2								44	9,1
20	8	35	21	14			4			10								92	30,4
24	20	30	22	11			4			9								96	25,0
28	10	26	19	46			7			8								116	52,6
32	4	20	19	47			1			2								93	53,8
36	3	15	7	6						1								32	21,9
40	1	5	8	4														18	22,2
44		6	3	3														12	25,0
48		7		2														9	22,2
52																			
56																			
60																			
Итого число стволов, шт.	63	165	108	133		18		32										519	183
Итого, % от числа стволов	12,1	31,8	20,8	25,6		3,5		6,2										100	35,3
Итого запас, кбм	30,9	123,1	78,2	118,6		9,8		17,2										377,7	145,6
Итого, % от запаса	8,2	32,6	20,7	31,4		2,6		4,5										100	38,5

Примечание: НЗ - незаселенное, З - заселенное, О - отработанное вредителями.

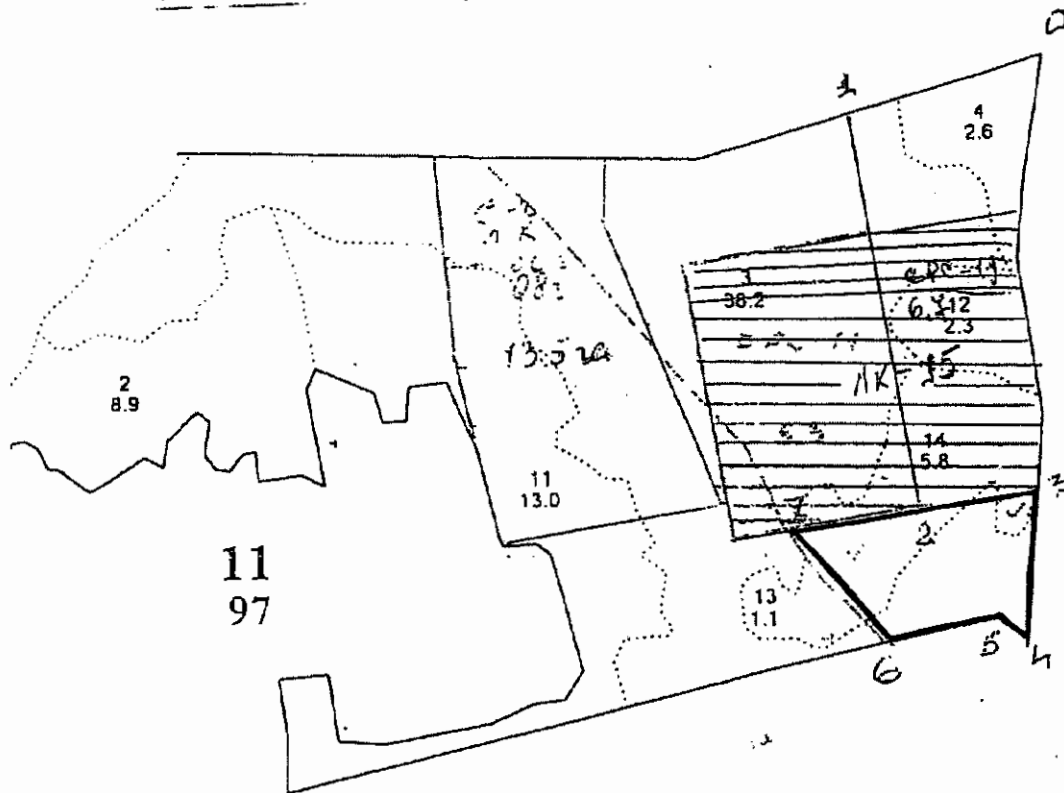
Средняя по породе: Ель-3,1; Береза-2,2

**Абрис участка**

**Раевское (Раевское - СПК «Победитель») участковое лесничество**

кв.11, выд.3, пл.2,8 га, выд.14, пл.1,8 га; общ.пл.4,6 га

М 1:10000



№ выдела	Ленты (круговой площадки) перечета				
	№ ленты (площадки)	длина, м	ширина, м	радиус, м	площадь, га
11,14	Сплошной пересчет				4,6

Номера точек	Координаты	Румбы линий		Длина, м
		0-1	ЮЗ:64	
1	N57,52,510 E35,42,575	1-2	ЮВ:19	537
2	N57,52,223 E35,42,651	2-3	СВ:71	160
3	N57,52,235 E35,42,788	3-4	ЮВ:5	237
4	N57,52,121 E35,42,761	4-5	СЗ:57	89
5	N57,52,139 E35,42,712	5-6	ЮЗ:69	125
6	N57,52,126 E35,42,566	6-7	СЗ:50	189

7	N57,52,200 E35,42,461	7-2 СВ:71	175
8			
9			
10			
11			

Условные обозначения — граница участка

Исполнитель работ по проведению лесопатологического обследования:

Ф.И.О. Островский А.Н.

Подпись.



Дата составления документа 19.01.2018

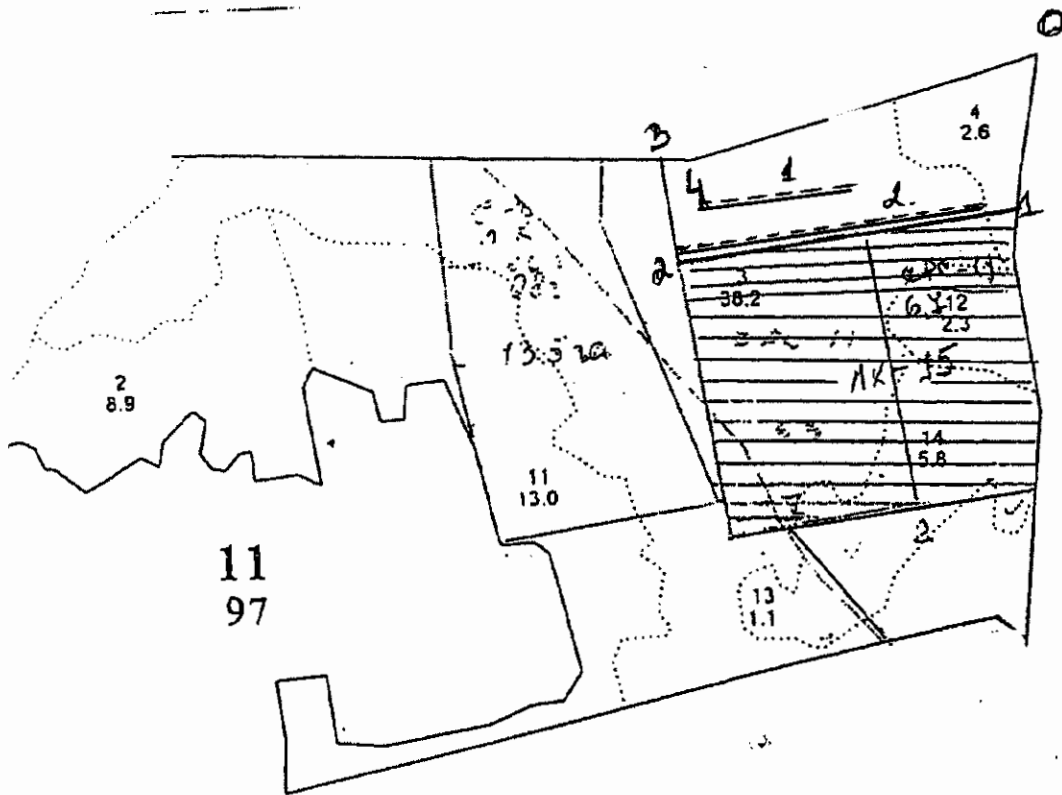
Телефон 52-31-93

Абрис участка

Раевское (Раевское - СПК «Победитель») участковое лесничество

кв.11, выд.3, пл.5,9 га, выд.4, пл.2,4 га; общ.пл.8,3 га

М 1:10000



№ выдела	Ленты (круговой площадки) перече́та				
	№ ленты (площадки)	длина, м	ширина, м	радиус, м	площадь, га
3	1	200	10		0,20
	2	400	10		0,40
				Итого:	0,60
4	Сплошной перече́т				2,4

Номера точек	Координаты	Румбы линий		Длина, м
		0-1	ЮВ:2	
		0-1	ЮВ:2	202
1	N57,52,425 E35,42,786	1-2	ЮЗ:70	466
2	N57,52,401 E35,42,365	2-3	СЗ:19	156
3	N57,52,483 E35,42,319	3-4	СВ:85	41
4	N57,52,480 E35,42,371	4-0	СВ:64	485
5				
6				



7			
8			
9			
10			
11			

Условные обозначения — граница участка

▬ пробная площадь

Исполнитель работ по проведению лесопатологического обследования:

Ф.И.О. Островский А.Н.

Подпись.



Дата составления документа 19.01.2018

Телефон 52-31-93