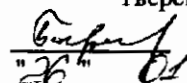


"УТВЕРЖДАЮ"
Министр лесного хозяйства
Тверской области

 Барышков В.В.
"26" 01 2018 г.

Акт
лесопатологического обследования № 1278
лесных насаждений Удомельского лесничества (лесопарка)
Тверской области (субъекта Российской Федерации)

Способ лесопатологического обследования: 1. Визуальный
2. Инструментальный

Место проведения

Участковое лесничество	Урочище (дача)	Квартал (кварталы)	Выдел (выделы)	Площадь, га
Раевское	ОАО "Победитель"	2	4	7,9
Раевское	ОАО "Победитель"	2	11	9,5

Лесопатологическое обследование проведено на общей площади 17,4 га.

V

1. Визуальное лесопатологическое обследование.*

Наземное Дистанционное

1.1. На площади 7,9 га фактическая таксационная характеристика лесного насаждения соответствует (не соответствует) таксационному описанию (нужное подчеркнуть).

Причины несоответствия Несоответствие таксационного описания на части выдела (2 га)

Список участков с выявленными несоответствиями приведен в приложении 1 к настоящему Акту.

1.2. Лесные насаждения с нарушенной и утраченной устойчивостью выявлены на площади 2,0 га:

Участковое лесничество	Урочище (дача)	Площадь, га		Причина ослабления (гибели)
		с нарушенной устойчивостью	с утраченной устойчивостью	
Раевское	ОАО "Победитель"		2,0	466
Итого			2,0	

Состояние обследованных лесных насаждений приведено в приложениях 1.1-1.4 к Акту в зависимости от метода проведения ЛПО.

1.3. В обследованных лесных участках прогнозируется:

Прогноз	Площадь, га
Ослабление лесных насаждений	
Усыхание лесных насаждений различной степени	
Развитие очагов вредных организмов	

1.4. Обнаружено загрязнение лесного участка отходами и выбросами:

Промышленными Бытовыми

Вид загрязнения	Размеры загрязнения			Объем, кубм	Площадь загрязнения
	длина, м	ширина, м	высота, м		

ЗАКЛЮЧЕНИЕ

Оценка текущего санитарного и лесопатологического состояния лесных насаждений, назначенные профилактические мероприятия по защите лесов, агитационные мероприятия:

В квартале № 2 выделе № 4 площадь 2 участковое лесничество Раевское наблюдается усыхание насаждения, необходимо проведение инструментального лесопатологического обследования, на оставшейся площади выдела 5,9 га мероприятия не назначаются.

Исполнитель работ по проведению лесопатологического обследования:

ФИО инженер-лесопатолог Островский А.Н.

Подпись 

Дата обследования

04.09.2017

*Раздел включается в акт, в случае проведения лесопатологического обследования визуальным способом.

2. Инструментальное обследование лесного участка.*

2.1. Фактическая таксационная характеристика лесного насаждения соответствует
(не соответствует) (нужное подчеркнуть) таксационному описанию. Причины несоответствия:

Несоответствие таксационного описания на части выдела (2 га)

Ведомость лесных участков с выявленными несоответствиями таксационным описаниям приведена в приложении 1 к Акту.

2.2. Состояние насаждений: с нарушенной устойчивостью
с утраченной устойчивостью

причины повреждения:
Губка корневая, Гнили стволовые

стволовыми вредителями:

Вид вредителя	Порода	Встречаемость (% заселенных деревьев)	Степень заселения (слабая, средняя, сильная)

Повреждено огнём:

Вид пожара	Порода	Состояние корневых лап		Состояние корневой шейки		Подсушивание луба	
		% поврежденных отгнивших корней	% деревьев с данным повреждением	околот корневой шейки по окружности (1/4; 2/4; 3/4; более 3/4)	% деревьев с данным повреждением	по окружности (1/4; 2/4; 3/4; более 3/4)	% деревьев с данным повреждением

Поражено болезнями:

Вид	Порода	Встречаемость (% зараженных деревьев)	Степень повреждения (слабая, средняя, сильная)
Губка корневая	Ель	23	средняя
Трутовик ложный осиновый	Осина	25	средняя

2.3. Выборке подлежит 51,4 % от запаса 47,8 % деревьев,

в том числе:

ослабленных	_____ %	(причины назначения)	_____ ;
сильно ослабленных	_____ %	(причины назначения)	_____ ;
усыхающих	<u>24,0</u> %	(причины назначения)	<u>466 358 371</u> ;
свежего сухостоя	<u>11,8</u> %		
свежего ветровала:	<u>6,9</u> %		
свежего бурелома	_____ %		
старого ветровала:	_____ %		
старого бурелома	_____ %		
старого сухостоя	<u>8,7</u> %		
аварийных	_____ %		

466 - Губка корневая

358 - Трутовик ложный осиновый

371 - Рак смоляной

2.4. Полнота лесного насаждения после уборки деревьев, подлежащих рубке, составит
Критическая полнота для данной категории лесных насаждений составляет

0,3 0,2

ЗАКЛЮЧЕНИЕ

С целью предотвращения негативных процессов или снижения ущерба от их воздействия назначено:

Участковое лесничество	Урочище (дача)	Квартал	Выдел	Площадь выдела, га	Вид мероприятия	Площадь мероприятия, га	Порода	Запас на выдел, куб.м	Крайние сроки проведения
Раевское	ОАО "Победитель"	2	4	7,9	ССР	2,0	Б,ОС,Е, С	327	2019

Ведомость перечета деревьев, назначенных в рубку, и лесного участка прилагаются (приложение 2 и 3 к Акту).

Меры по обеспечению возобновления:

Искусственное лесовосстановление

Мероприятия, необходимые для предупреждения повреждения или поражения смежных насаждений

Сведения для расчета степени повреждения:

год образования старого сухостоя

Прошлые года :

основная причина повреждения древесины

466 :

дата проведения обследований

04.09.2017 :

Исполнитель работ по проведению лесопатологического обследования:

ФИО

Островский А.Н.

Должность

инженер-лесопатолог

Организация

ГБУ "ЛПЦ-Тверьлес"

Подпись



* Раздел включается в акт в случае проведения лесопатологического обследования обследования инструментальным способом.

Ведомость лесных участков с выявленными несоответствиями таксационным описаниям

Источник данных	Год проведения лесосурьства	Номер квартала	Номер выдела	Площадь выдела, га	Целевое назначение лесов	Категория защитных лесов	Номер выдела лесопатологического	Площадь выдела лесопатологического	Таксационная характеристика											Заложено пробных площадей												
									запреты в лесах, в том числе в защитных лесах	лесов, в том числе в защитных лесах	в долях объектов	номер	выдела лесопатологического	выдела, га	состав	попы	возраст, лет	средняя высота, м	средний диаметр, см	тип леса	тип условий местопрораз	полнота	бонитет	запас, куб. м/га	количество, шт	общая площадь, га						
ТО	2005	2	4	7,9	Защитные леса		1	2,0	Б	65	25	28	ЕКИС	С3	0,6	1	170	1	1	7БЮС1Е1С	Б	75	25	30	ЕКИС	С3	0,5	1	160	1	2,0	
				7,9																												7БЮС1Е1С
Ф																																

Примечание: не соответствие таксационному описанию из-за ошибки лесоустройства

ТО - таксационные описания

Ф - фактическая характеристика лесного насаждения

Исполнитель работ по проведению лесопатологического обследования:

ФИО инженер-лесопатолог Островский А.И.

Должность инженер-лесопатолог

Организация ГБУ "ЛПЦ-Тверьлес"

Подпись



Ведомость перечета деревьев, назначенных в рубку

ВРЕМЕННАЯ ПРОБНАЯ ПЛОЩАДЬ № _____

Субъект РФ Тверская область
Лесничество (лесопарк) Удомельское Уч.лесничество Ряевское
Квартал 2 Выдел 4 Площадь, 2,0 га,
Номер очага вредных организмов _____ Размер пробной площади 2,0 га,
сплошной (подеревный) перечет

Таксационная характеристика:

тип леса ЕКИС состав 7Б1ОС1Е1С возраст 75 бонитет 1
полнота 0,5 запас на га 160 возобновление _____

Время и причина ослабления насаждения: _____ Прошлые года

Губка корневая, Гнили стволовые

Данные причины определены по следующим признакам : Отсутствие ветвей более 2/3 ,
отслоение коры более 10%. Наличие стволовых гнилей .Наличие на стволе плодовых тел.

Тип очага вредных организмов: _____ эпизодический, хронический (подчеркнуть)

Фаза развития очага: _____ начальная, нарастания численности, собственно вспышка, кризис
(подчеркнуть)

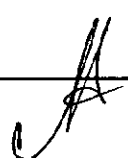
Состояние лесного насаждения, намечаемые мероприятия: _____ сильно ослабленное
ССР

Средневзвешенная категория состояния насаждения составляет _____ 3,3

ССР - сплошная санитарная рубка

Исполнитель работ по проведению лесопатологического обследования:

Дата составления документа: _____ 19.01.2018 Телефон _____ 52-31-93

ФИО _____ Островский А.Н. Подпись _____ 
Должность _____ инженер-лесопатолог
Организация _____ ГБУ "ЛПЦ-Тверьлес"

ВЕДОМОСТЬ ПЕРЕЧЕТА ДЕРЕВЬЕВ

Порода: Береза

Ступени толщины, см	Количество деревьев по категориям состояния, шт.																Всего деревьев по ступеням толщины		
	I	II	III	IV		V		VI			ветровал, бурелом			аварийные деревья			шт.	в том числе подлежат рубке, %	
				НЗ	З	НЗ	З	НЗ	З	О	НЗ	З	О	НЗ	З	О			
1	2	3	4	5	6	7	8	9	10	11	12	13	14	15	16	17	18	19	
8																			
12						6		6										23	52,2
16	17	15	31			5		15			8							91	30,8
20	23	28	29			12		14			14							120	33,3
24	18	14	25			16		11			19							103	44,7
28	16	11	13			6		6			5							57	29,8
32	9	8	10			9		1			1							38	28,9
36	3	3	8			4		1			3							22	36,4
40		3				2												5	40,0
44																			
48																			
52																			
56																			
60																			
Итого число стволов, шт.	95	84	116				60		54			50						459	
Итого, % от числа стволов	15,0	13,3	18,4				9,5		8,5			7,9						72,6	25,9
Итого запас, кубм	42	41	54				33		19			23						213	
Итого, % от запаса	12,9	12,7	16,6				10,2		5,8			6,9						65,0	22,9

Порода: Осина

Ступени толщины, см	Количество деревьев по категориям состояния, шт.																Всего деревьев по ступеням толщины		
	I	II	III	IV		V		VI			ветровал, бурелом			аварийные деревья			шт.	в том числе подлежат рубке, %	
				НЗ	З	НЗ	З	НЗ	З	О	НЗ	З	О	НЗ	З	О			
1	2	3	4	5	6	7	8	9	10	11	12	13	14	15	16	17	18	19	
8																			
12																			
16	1										2							3	66,7
20	1	1	1	2			2											7	57,1
24		1		7			2				3							13	92,3
28				5							2							7	100,0
32		1		9			1											11	90,9
36				11			1				1							13	100,0
40				3														3	100,0
44																			
48																			
52																			
56																			
Итого число стволов, шт.	2	3	1	37			6		8									57	
Итого, % от числа стволов	0,3	0,5	0,2	5,9			0,9		1,3									9,0	8,1
Итого запас, кубм	0,4	1,6	0,3	31,9			3,5		4,1									41,8	
Итого, % от запаса	0,1	0,5	0,1	9,7			1,1		1,3									12,8	12,1

Порода: Ель

Ступени толщины, см	Количество деревьев по категориям состояния, шт.																Всего деревьев по ступеням толщины	
	I	II	III	IV		V		VI			ветровал, бурелом			аварийные деревья			шт.	в том числе подлежат рубке, %
				НЗ	З	НЗ	З	НЗ	З	О	НЗ	З	О	НЗ	З	О		
1	2	3	4	5	6	7	8	9	10	11	12	13	14	15	16	17	18	19
8																		
12																		
16							1			2							3	100,0
20	1	2		5			1										9	66,7
24	1	1		8						2							12	83,3
28	1	1	4	15			1			1							23	73,9
32			1	3						1							5	80,0
36		1	1	2													4	50,0
40																		
44				2													2	100,0
48																		
52																		
56																		
60																		
Итого число стволов, шт.	3	5	6	35			3		6								58	
Итого, % от числа стволов	0,5	0,8	0,9	5,5			0,5		0,9								9,2	7,0
Итого запас, кубм	1,4	3,0	4,9	24,6			1,1		2,9								37,9	
Итого, % от запаса	0,4	0,9	1,5	7,5			0,3		0,9								11,6	8,7

Порода: Сосна

Ступени толщины, см	Количество деревьев по категориям состояния, шт.																Всего деревьев по ступеням толщины	
	I	II	III	IV		V		VI			ветровал, бурелом			аварийные деревья			шт.	в том числе подлежат рубке, %
				НЗ	З	НЗ	З	НЗ	З	О	НЗ	З	О	НЗ	З	О		
1	2	3	4	5	6	7	8	9	10	11	12	13	14	15	16	17	18	19
8																		
12																		
16	1		1	1													3	33,3
20	1	1	2	9			1		2								16	75,0
24	1	1		11			1										14	85,7
28			1	6					1								8	87,5
32	1	2	1	7					1								12	66,7
36		1		2													3	66,7
40		1		1													2	50,0
44																		
48																		
52																		
56																		
60																		
Итого число стволов, шт.	4	6	5	37			2		4								58	
Итого, % от числа стволов	0,6	0,9	0,8	5,9			0,3		0,6								9,2	6,8
Итого запас, кубм	1,9	5,3	2,4	22,3			0,8		2,2								34,7	
Итого, % от запаса	0,6	1,6	0,7	6,8			0,2		0,7								10,6	7,7

Итоговая

Ступени толщины, см	Количество деревьев по категориям состояния, шт.																Всего деревьев по ступеням		
	I	II	III	IV		V		VI			ветровал, бурелом			аварийные деревья			шт.	в том числе подлежат рубке, %	
				НЗ	З	НЗ	З	НЗ	З	О	НЗ	З	О	НЗ	З	О			
1	2	3	4	5	6	7	8	9	10	11	12	13	14	15	16	17	18	19	
8																			
12	9	2				6		6										23	52,2
16	19	15	32	1		5	1	15		4	8							100	34,0
20	26	32	32	16		13	3	16			14							152	40,8
24	20	17	25	26		17	2	11		5	19							142	56,3
28	17	12	18	26		6	1	7		3	5							95	50,5
32	10	11	12	19		9	1	2		1	1							66	50,0
36	3	5	9	15		4	1	1		1	3							42	59,5
40		4		4		2												10	60,0
44				2														2	100,0
48																			
52																			
56																			
60																			
Итого число стволов, шт.	104	98	128	109		71		72			50							632	302
Итого, % от числа стволов	16,5	15,5	20,3	17,3		11,2		11,4			7,9							100	47,8
Итого запас, кубм	46,1	51,2	61,8	78,8		38,6		28,1			22,7							327,3	168,2
Итого, % от запаса	14,1	15,7	18,9	24,0		11,8		8,7			6,9							100	51,4

Примечание: НЗ - незаселенное, З - заселенное, О - отработанные вредителями.
Средняя по породе: Береза-3,1; Осина-4,1; Ель-3,7; Сосна-3,6

1. **Визуальное лесопатологическое обследование.***

Наземное Дистанционное

1.1. На площади 9,5 га фактическая таксационная характеристика лесного насаждения соответствует (не соответствует) таксационному описанию (нужное подчеркнуть).

Причины несоответствия Несоответствие таксационного описания на части выдела (5,2 га)

Список участков с выявленными несоответствиями приведен в приложении 1 к настоящему Акту.

1.2. Лесные насаждения с нарушенной и утраченной устойчивостью выявлены на площади 5,2 га:

Участковое лесничество	Урочище (дача)	Площадь, га		Причина ослабления (гибели)
		с нарушенной устойчивостью	с утраченной устойчивостью	
Раевское	ОАО "Победитель"		5,2	466
Итого			5,2	

Состояние обследованных лесных насаждений приведено в приложениях 1.1-1.4 к Акту в зависимости от метода проведения ЛПО.

1.3. В обследованных лесных участках прогнозируется:

Прогноз	Площадь, га
Ослабление лесных насаждений	
Усыхание лесных насаждений различной степени	
Развитие очагов вредных организмов	

1.4. Обнаружено загрязнение лесного участка отходами и выбросами:

Промышленными Бытовыми

Вид загрязнения	Размеры загрязнения			Объем, кубм	Площадь загрязнения
	длина, м	ширина, м	высота, м		

ЗАКЛЮЧЕНИЕ

Оценка текущего санитарного и лесопатологического состояния лесных насаждений, назначенные профилактические мероприятия по защите лесов, агитационные мероприятия:

В квартале № 2 выделе № 11 площадь 5,2 участковое лесничество Раевское

наблюдается усыхание насаждения, необходимо проведение инструментального лесопатологического обследования, на оставшейся площади выдела 4,3 га мероприятия не назначаются.

Исполнитель работ по проведению лесопатологического обследования:

ФИО инженер-лесопатолог Островский А.Н.

Подпись _____

Дата обследования _____

04.09.2017

*Раздел включается в акт, в случае проведения лесопатологического обследования визуальным способом.

2. Инструментальное обследование лесного участка.*

2.1. Фактическая таксационная характеристика лесного насаждения соответствует
(не соответствует) (нужное подчеркнуть) таксационному описанию. Причины несоответствия:

Несоответствие таксационного описания на части выдела (5,2 га)

Ведомость лесных участков с выявленными несоответствиями таксационным описаниям
приведена в приложении 1 к Акту.

2.2. Состояние насаждений: с нарушенной устойчивостью
с утраченной устойчивостью

причины повреждения:
Губка корневая, Рак смоляной

стволовыми вредителями:

Вид вредителя	Порода	Встречаемость (% заселенных деревьев)	Степень заселения (слабая, средняя, сильная)

Повреждено огнём:

Вид пожара	Порода	Состояние корневых лап		Состояние корневой шейки		Подсушивание луба	
		% поврежденных огнём корней	% деревьев с данным повреждением см	ожог корневой шейки по окружности (1/4; 2/4; 3/4; более 3/4)	% деревьев с данным повреждением см	по окружности (1/4; 2/4; 3/4; более 3/4)	% деревьев с данным повреждением см

Поражено болезнями:

Вид	Порода	Встречаемость (% заражённых деревьев)	Степень повреждения (слабая, средняя, сильная)
Губка корневая	Сосна	12	средняя
Рак смоляной	Сосна	22	средняя

2.3. Выборке подлежит 62,0 % от запаса 54,5 % деревьев,

в том числе:

ослабленных	_____ %,	(причины назначения)	_____ ;
сильно ослабленных	_____ %,	(причины назначения)	_____ ;
усыхающих	<u>54,7</u> %,	(причины назначения)	<u>466</u> ;
свежего сухостоя	<u>2,5</u> %,		
свежего ветровала:	_____ %,		
свежего бурелома	_____ %,		
старого ветровала:	_____ %,		
старого бурелома	_____ %,		
старого сухостоя	<u>4,8</u> %,		
аварийных	_____ %.		

466 - Губка корневая

2.4. Полнота лесного насаждения после уборки деревьев, подлежащих рубке, составит
Критическая полнота для данной категории лесных насаждений составляет

0,2
0,3

ЗАКЛЮЧЕНИЕ

С целью предотвращения негативных процессов или снижения ущерба от их воздействия назначено:

Участковое лесничество	Урочище (дача)	Квартал	Выдел	Площадь выдела, га	Вид мероприятия	Площадь мероприятия, га	Порода	Запас на выдел, куб.м	Крайние сроки проведения
Раевское	ОАО "Победитель"	2	11	9,5	ССР	5,2	Е.С.Б	125	2019

Ведомость перечета деревьев, назначенных в рубку, и лесного участка прилагаются (приложение 2 и 3 к Акту).

Меры по обеспечению возобновления:

Искусственное лесовосстановление

Мероприятия, необходимые для предупреждения повреждения или поражения смежных насаждений

Сведения для расчета степени повреждения:

год образования старого сухостоя

Прошлые года :

основная причина повреждения древесины

466 :

дата проведения обследований

04.09.2017 :

Исполнитель работ по проведению лесопатологического обследования:

ФИО Островский А.Н.

Должность инженер-лесопатолог

Организация ГБУ "ЛПЦ-Тверьлес"

Подпись



* Раздел включается в акт в случае проведения лесопатологического обследования обследования инструментальным способом.

Ведомость лесных участков с выявленными несоответствиями таксационным описаниям


Источник данных	Год проведения лесоустройства	Номер квартала	Номер выдела	Площадь выдела, га	Целевое назначение лесов	Категория защитных лесов	Номер выдела лесопатологического	Площадь выдела лесопатологического	Выдела, га	Таксационная характеристика											Заложено пробных площадей		
										состав	попада	возраст, лет	средняя высота, м	средний диаметр, см	тип леса	тип условий местопрор	полнота	бонитет	запас, куб. м/га	колличество, шт	общая площадь, га		
ТО	2005	2	11	9,5	Защитные леса	запретные леса, воль вольных объектов	1	5,2	8С2Б	С	65	24	28	С3	С3	0,6	1	250	1	1	5,2		
				Е						75	29	С3	С3	0,6	1	260	1						
Ф				9,5					5Е2С3Б														

Примечание: не соответствие таксационному описанию из-за ошибки лесоустройства

ТО - таксационные описания

Ф - фактическая характеристика лесного насаждения

Исполнитель работ по проведению лесопатологического обследования:

ФИО инженер-лесопатолог Островский А.Н. Подпись 

Должность инженер-лесопатолог

Организация ГБУ "ЛПЦ-Тверьлес"

Приложение 1.2
к акту лесопатологического обследования

**Результаты проведения лесопатологического обследования в лесных насаждениях,
поврежденных вредителями леса (хвое- листогрызущими) за 04.09.2017 г.**

Субъект Российской Федерации Тверская область Лесничество (лесопарк) Удомельское
 Участковое лесничество Раевское Урочище (лесная дача) ОАО "Победитель"

1	2	3	4	5	6	7	Таксационная характеристика лесного насаждения								17	18	Распределение деревьев по категориям состояния, % от запаса				Назначенные мероприятия					
							8	9	10	11	12	13	14	15			16	19	20	21	22	23	24	25	26	
Номер квартала	Номер выдела	Площадь выдела, га	Целевое назначение лесов	Категория защитных лесов	Номер лесопатологического выдела	Площадь лесопатологического выдела, га	состав	порода	возраст	средняя высота, м	средний диаметр, см	тип леса	полнота	бонитет	запас, куб. м/га	Виды вредителя	Доля поврежденных деревьев, % от количества	по 25	26-49	50-75	более 75	Фазы развития вредителя	вид	Площадь, га	Сроки проведения	
1	2	3	4	5	6	7	8	9	10	11	12	13	14	15	16	17	18	19	20	21	22	23	24	25	26	
2																										

Показатели, несоответствующие таксационному описанию отмечаются "4".
 Исполнитель работ по проведению лесопатологического обследования:

ФИО Островский А.Н. Подпись 

Должность инженер-лесопатолог

Организация ГБУ "ЛПЦ-Тверьлес"

Дата составления документа 19.01.2018 Телефон 52-31-93

Приложение 1.4
к акту лесопатологического обследования

Результаты проведения лесопатологического обследования лесных насаждений с использованием данных дистанционного зондирования Земли (авиационных и космических снимков)

Субъект Российской Федерации Тверская область Лесничество (лесопарк) Удомельское
 Участковое лесничество Раевское Урочище (лесная дача) ОАО "Победитель"

1	2	3	4	5	Краткая таксационная характеристика лесных насаждений по данным лесоустройства										Краткая характеристика дистанционного зондирования Земли						Назначенные мероприятия		
					6	7	8	9	10	11	12	13	14	15	16	17	18	19	20	21	22	23	
Номер квартала	Номер лесотаксационного выдела	Площадь лесотаксационного выдела, га	Номер лесопатологического выдела	Площадь лесопатологического выдела	Породный состав	Средний возраст	Средняя высота, м	Средний диаметр, см	Тип леса / тип лесорастительных условий	Относительная полнота	Бонитет	Общий запас древесины, куб м/га	Тип и наименование летательного аппарата	Наименование съёмочной аппаратуры	Режим съёмки (панораматический/альтернативный/перспективный/ВИК/ИК)	Пространственное разрешение (для каждого режима), м	Дата съёмки (дд.мм.гггг)	Дата дешифрирования (дд.мм.гггг)	предполагаемая причина повреждения	вид	площадь, га	сроки проведения (мм.гггг-мм.гггг)	
1																							
2																							

Показатели, несоответствующие таксационному описанию отмечаются "X".

Исполнитель работ по проведению лесопатологического обследования:

ФИО Островский А.Н.

Должность инженер-лесопатолог

Организация ГБУ "ЛПЦ-Тверьлес"

Дата составления документа 19.01.2018

Телефон 52-31-93



Подпись

Ведомость перечета деревьев, назначенных в рубку
ВРЕМЕННАЯ ПРОБНАЯ ПЛОЩАДЬ № _____

Субъект РФ Тверская область

Лесничество (лесопарк) Удомельское Уч.лесничество Ржевское

Квартал 2 Выдел 11 Площадь, 5,2 га,

Номер очага вредных организмов _____ Размер пробной площади 5,2 га,
сплошной (подеревный) пересчет

Таксационная характеристика:

тип леса СКИС состав 5Е2С3Б возраст 75 бонитет 1

полнота 0,6 запас на га 260 возобновление 10Е (25) 3,0 м, 5,0 тыс.шт/га

Время и причина ослабления насаждения: _____ Прошлые года

Губка корневая, Рак смоляной

Данные причины определены по следующим признакам : Отсутствие ветвей более 2/3 ,

отслоение коры более 10%,сухобочины, подсушены. Наличие стволовых гнилей .

наличие на стволе в обл.кроны раковых рап, язв, образований (1/2-2/3 окр.ствола),

Тип очага вредных организмов: _____ эпизодический, хронический _____ (подчеркнуть)

Фаза развития очага: _____ начальная, нарастания численности, собственно вспышка, кризис _____
(подчеркнуть)

Состояние лесного насаждения, намечаемые мероприятия: _____ сильно ослабленное

_____ ССР

Средневзвешенная категория состояния насаждения составляет _____ 3,5

ССР - сплошная санитарная рубка

Исполнитель работ по проведению лесопатологического обследования:

Дата составления документа: _____ 19.01.2018 _____ Телефон _____ 52-31-93

ФИО _____ Островский А.Н. _____ Подпись _____ 

Должность _____ инженер-лесопатолог _____

Организация _____ ГБУ "ЛПЦ-Тверьлес" _____

ВЕДОМОСТЬ ПЕРЕЧЕТА ДЕРЕВЬЕВ

Порода: Ель

Ступени толщины, см	Количество деревьев по категориям состояния, шт.																Всего деревьев по ступеням толщины		
	I	II	III	IV		V		VI			ветровал, бурелом			аварийные деревья			шт.	в том числе подлежат рубке, %	
				НЗ	З	НЗ	З	НЗ	З	О	НЗ	З	О	НЗ	З	О			
1	2	3	4	5	6	7	8	9	10	11	12	13	14	15	16	17	18	19	
8																			
12																			
16		2					2			2								6	66,7
20	1	1		1														3	33,3
24	2			9			2			2								15	86,7
28		1	1	7			1			1								11	81,8
32		1	2	9			1											13	76,9
36				10														10	100,0
40				6														6	100,0
44				3														3	100,0
48				2														2	100,0
52																			
56																			
60																			
Итого число стволов, шт.	3	5	3	47		6		5										69	
Итого, % от числа стволов	1,9	3,2	1,9	30,6		3,9		3,2										44,9	37,7
Итого запас, кубм	1	2	3	55		3		2										66	
Итого, % от запаса	1,1	2,0	2,2	43,7		2,5		1,7										53,1	47,9

Порода: Сосна

Ступени толщины, см	Количество деревьев по категориям состояния, шт.																Всего деревьев по ступеням толщины		
	I	II	III	IV		V		VI			ветровал, бурелом			аварийные деревья			шт.	в том числе подлежат рубке, %	
				НЗ	З	НЗ	З	НЗ	З	О	НЗ	З	О	НЗ	З	О			
1	2	3	4	5	6	7	8	9	10	11	12	13	14	15	16	17	18	19	
8																			
12																			
16																			
20				5				2										7	100,0
24		1		3														4	75,0
28	1	1	1	1				1										5	40,0
32			2	6														8	75,0
36			2															2	
40				2														2	100,0
44				1														1	100,0
48																			
52																			
56																			
Итого число стволов, шт.	1	2	5	18				3										29	
Итого, % от числа стволов	0,6	1,3	3,2	11,7				1,9										18,8	13,6
Итого запас, кубм	0,7	1,1	4,9	13,8				1,3										21,8	
Итого, % от запаса	0,5	0,9	3,9	11,0				1,0										17,4	12,0

Порода: Береза

Ступени толщины, см	Количество деревьев по категориям состояния, шт.															Всего деревьев по ступеням толщины		
	I	II	III	IV		V		VI			ветровал, бурелом			аварийные деревья			шт.	в том числе подлежат рубке, %
				НЗ	З	НЗ	З	НЗ	З	О	НЗ	З	О	НЗ	З	О		
	2	3	4	5	6	7	8	9	10	11	12	13	14	15	16	17	18	19
1																		
8																		
12																		
16	3	2	5					2									12	16,7
20	1	2															3	
24	2	1	4														7	
28		3	9					2									14	14,3
32	3	1	9					1									14	7,1
36		2	2														4	
40		2															2	
44																		
48																		
52																		
56																		
60																		
Итого число стволов, шт.	9	13	29					5									56	
Итого, % от числа стволов	5,8	8,4	18,8					3,2									36,4	3,2
Итого запас, кубм	4,6	10,0	19,7					2,6									37,0	
Итого, % от запаса	3,7	8,0	15,8					2,1									29,6	2,1

Итоговая

Ступени толщины, см	Количество деревьев по категориям состояния, шт.															Всего деревьев по ступеням		
	I	II	III	IV		V		VI			ветровал, бурелом			аварийные деревья			шт.	в том числе подлежат рубке, %
				НЗ	З	НЗ	З	НЗ	З	О	НЗ	З	О	НЗ	З	О		
1	2	3	4	5	6	7	8	9	10	11	12	13	14	15	16	17	18	19
8																		
12																		
16	3	4	5				2	2		2							18	33,3
20	2	3		6				2									13	61,5
24	4	2	4	12			2			2							26	61,5
28	1	5	11	8			1	3		1							30	43,3
32	3	2	13	15			1	1									35	48,6
36		2	4	10													16	62,5
40		2		8													10	80,0
44				4													4	100,0
48				2													2	100,0
52																		
56																		
60																		
Итого число стволов, шт.	13	20	37	65		6		13									154	84
Итого, % от числа стволов	8,4	13,0	24,0	42,2		3,9		8,4									100	54,5
Итого запас, кубм	6,6	13,6	27,4	68,4		3,1		6,0									125,1	77,6
Итого, % от запаса	5,3	10,9	21,9	54,7		2,5		4,8									100	62,0

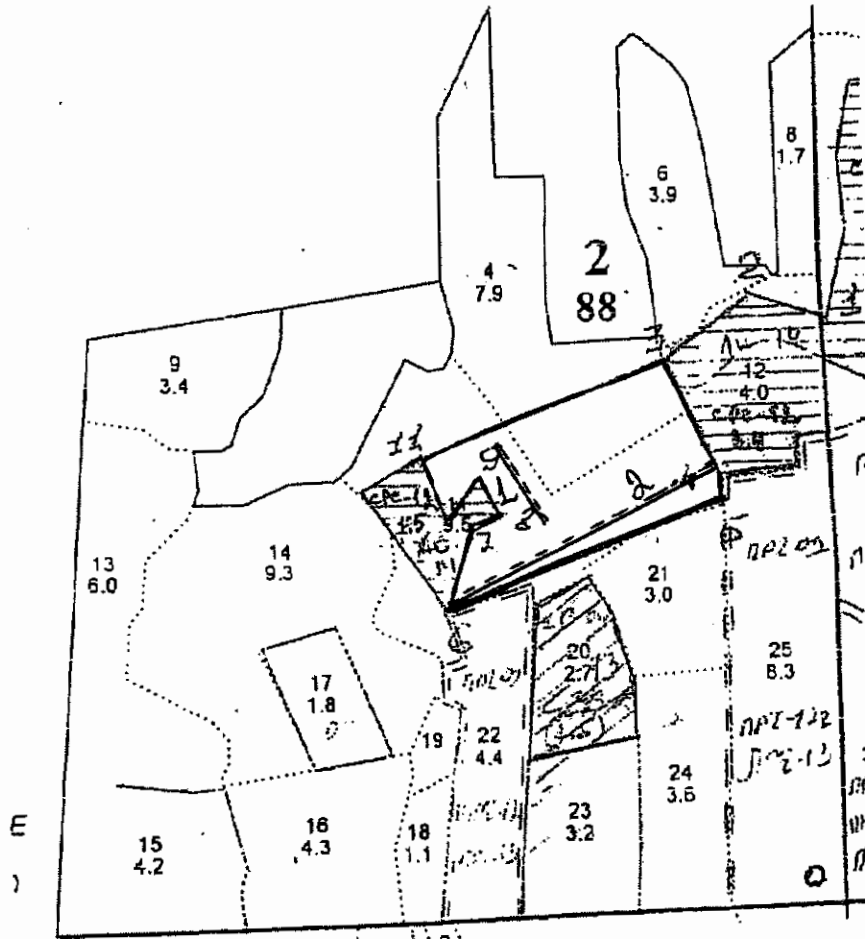
Примечание: НЗ - незаселенное, З - заселенное, О - отработанное вредителями.
Средняя по породе: Ель-3,9; Сосна-3,6; Береза-2,6

Абрис участка

Раевское (Раевское - СПК «Победитель») участковое лесничество

кв.2, выд.4, пл.2,0 га, выд.11, пл.5,2 га; общ.пл.7,2 га


М 1:10000




№ выдела	Ленты (круговой площадки) перечега				
	№ ленты (площадки)	длина, м	ширина, м	радиус, м	площадь, га
4	Сплошной перечет				2,0
11	1	100	10		0,10
	2	400	10		0,40
				Итого:	0,50

Номера точек	Координаты	Румбы линий	Длина, м
		0-1 кв.пр.	788
1	N57,54,553 E35,46,538	1-2 СЗ:86	77
2	N57,54,563 E35,46,447	2-3 ЮЗ:39	140
3	N57,54,532 E35,46,320	3-4 ЮВ:38	180
4	N57,54,437 E35,46,401	4-5 ЮВ:10	31
5	N57,54,416 E35,46,394	5-6 ЮЗ:60	404

6	N57,54,348 E35,46,020	6-7 СВ:9	138
7	N57,54,410 E35,46,064	7-8 СВ:60	43
8	N57,54,404 E35,46,096	8-9 СЗ:40	58
9	N57,54,419 E35,46,067	9-10 ЮЗ:23	89
10	N57,54,399 E35,46,025	10-11 СЗ:32	100
11	N57,54,466 E35,45,996	11-3 СВ:61	350

Условные обозначения  граница участка

 пробная площадь

Исполнитель работ по проведению лесопатологического обследования:

Ф.И.О. Островский А.Н. Подпись. 

Дата составления документа 19.01.2018 Телефон 52-31-93