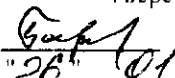


"УТВЕРЖДАЮ"  
Министр лесного хозяйства  
Тверской области

 Барышков В.В.  
"26" 01 2018 г.

Акт  
лесопатологического обследования № 1297  
лесных насаждений Удомельского лесничества (лесопарка)  
Тверской области (субъекта Российской Федерации)

Способ лесопатологического обследования: 1. Визуальный   
2. Инструментальный

Место проведения

Участковое лесничество	Урочище (дача)	Квартал (кварталы)	Выдел (выделы)	Площадь, га
Селецкое	СПК "Память"	33	14	19,7

Лесопатологическое обследование проведено на общей площади 19,7 га.

1. Визуальное лесопатологическое обследование.\*

Наземное

Дистанционное

1.1. На площади 19,7 га фактическая таксационная характеристика лесного насаждения соответствует (не соответствует) таксационному описанию (нужное подчеркнуть).

Причины несоответствия \_\_\_\_\_

Список участков с выявленными несоответствиями приведен в приложении 1 к настоящему Акту.

1.2. Лесные насаждения с нарушенной и утраченной устойчивостью выявлены на площади 14,8 га:

Участковое лесничество	Урочище (дача)	Площадь, га		Причина ослабления (гибели)
		с нарушенной устойчивостью	с утраченной устойчивостью	
Селецкое	СПК "Память"		14,8	466
Итого			14,8	

Состояние обследованных лесных насаждений приведено в приложениях 1.1-1.4 к Акту в зависимости от метода проведения ЛПО.

1.3. В обследованных лесных участках прогнозируется:

Прогноз	Площадь, га
Ослабление лесных насаждений	
Усыхание лесных насаждений различной степени	
Развитие очагов вредных организмов	

1.4. Обнаружено загрязнение лесного участка отходами и выбросами:

Промышленными

Бытовыми

Вид загрязнения	Размеры загрязнения			Объем, кубм	Площадь загрязнения
	длина, м	ширина, м	высота, м		

**ЗАКЛЮЧЕНИЕ**

Оценка текущего санитарного и лесопатологического состояния лесных насаждений, назначенные профилактические мероприятия по защите лесов, агитационные мероприятия:

**В квартале № 33 выделе № 14 площадь 14,8 участковое лесничество Селецкое наблюдается усыхание насаждения, необходимо проведение инструментального лесопатологического обследования, на оставшейся площади выдела 4,9 га мероприятия не назначаются.**

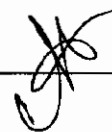
Исполнитель работ по проведению лесопатологического обследования:

ФИО инженер-лесопатолог Островский А.Н.

Подпись \_\_\_\_\_

Дата обследования \_\_\_\_\_

01.09.2017



\*Раздел включается в акт, в случае проведения лесопатологического обследования визуальным способом.

2. Инструментальное обследование лесного участка.\*

2.1. Фактическая таксационная характеристика лесного насаждения соответствует  
(не соответствует) (нужно подчеркнуть) таксационному описанию. Причины несоответствия:

Ведомость лесных участков с выявленными несоответствиями таксационным описаниям приведена в приложении 1 к Акту.

2.2. Состояние насаждений: с нарушенной устойчивостью   
с утраченной устойчивостью

причины повреждения:

Губка корневая, Рак смоляной

стволовыми вредителями:

Вид вредителя	Порода	Встречаемость (% заселенных деревьев)	Степень заселения (слабая, средняя, сильная)

Повреждено огнём:

Вид пожара	Порода	Состояние корневых лап		Состояние корневой шейки		Подсушивание луба	
		% поврежденных огнём корней	% деревьев с данным повреждением	ожог корневой шейки по окружности (1/4; 2/4; 3/4; более 3/4)	% деревьев с данным повреждением	по окружности (1/4; 2/4; 3/4; более 3/4)	% деревьев с данным повреждением

Поражено болезнями:

Вид	Порода	Встречаемость (% заражённых деревьев)	Степень повреждения (слабая, средняя, сильная)
Губка корневая	Ель	28	Средняя
Рак смоляной	Сосна	10	Слабая
Губка корневая	Сосна	9	Слабая

2.3. Выборке подлежит 59,5 % от запаса 47,5 % деревьев,

в том числе:

ослабленных	_____ %,	(причины назначения)	_____ ;
сильно ослабленных	_____ %,	(причины назначения)	_____ ;
усыхающих	<u>44,9</u> %,	(причины назначения)	<u>466</u> <u>371</u> ;
свежего сухостоя	<u>8,8</u> %,		
свежего ветровала:	_____ %,		
свежего бурелома	_____ %,		
старого ветровала:	_____ %,		
старого бурелома	_____ %,		
старого сухостоя	<u>5,8</u> %,		
аварийных	_____ %.		

466 - Губка корневая

371 - Рак смоляной

2.4. Полнота лесного насаждения после уборки деревьев, подлежащих рубке, составит 0,2  
Критическая полнота для данной категории лесных насаждений составляет 0,3

### ЗАКЛЮЧЕНИЕ

С целью предотвращения негативных процессов или снижения ущерба от их воздействия назначено:

Участковое лесничество	Урочище (дача)	Квартал	Выдел	Площадь выдела, га	Вид мероприятия	Площадь мероприятия, га	Порода	Запас на выдел, куб.м	Крайние сроки проведения
Селецкое	СПК "Память"	33	14	19,7	ССР	14,8	Е.С.Б	3996	2019

Ведомость перечета деревьев, назначенных в рубку, и лесного участка прилагаются (приложение 2 и 3 к Акту).

Меры по обеспечению возобновления:

**Искусственное лесовосстановление**

Мероприятия, необходимые для предупреждения повреждения или поражения смежных насаждений

Сведения для расчета степени повреждения:

год образования старого сухостоя	<u>Прошлые года</u>
основная причина повреждения древесны	<u>466</u>
дата проведения обследований	<u>01.09.2017</u>

Исполнитель работ по проведению лесопатологического обследования:

ФИО	<u>Островский А.Н.</u>
Должность	<u>инженер-лесопатолог</u>
Организация	<u>ГБУ «ЛПЦ - Тверьлес»</u>

Подпись



\* Раздел включается в акт в случае проведения лесопатологического обследования обследования инструментальным способом.

**Ведомость лесных участков с выявленными несоответствиями таксационным описаниям**


Источники данных	ГО	2007	№ квартала	№ участка	Целевое назначение лесов	Категория защитных лесов	№ участка лесопатологического	№ участка лесопатологического	№ участка лесопатологического	Таксационная характеристика										Заложено пробных площадей	
										выдела, га	выдела	выдела, га	состав	порода	возраст, лет	средняя высота, м	средний диаметр, см	тип леса	тип условий	местоположение	плотность
					Защитные леса	защитные с полесы	1	14,8	5E3C26	Е	85	24	28	Е4	В3	0,6	2	270	2	1,5	

Примечание:

ГО - таксационные описания

Ф - фактическая характеристика лесного насаждения

Местоимитель работ по проведению лесопатологического обследования:

ФИО инженер-лесопатолог Островский А.И. Подпись 

Должность инженер-лесопатолог

Организация ГБУ «ИЦ - Тверьлес»



## Ведомость перечета деревьев, назначенных в рубку

ВРЕМЕННАЯ ПРОБНАЯ ПЛОЩАДЬ № \_\_\_\_\_

Субъект РФ Тверская область

Лесничество (лесопарк) Удомельское Уч.лесничество Селецкое

Квартал 33 Выдел 14 Площадь, 14,8 га,

Номер очага вредных организмов \_\_\_\_\_ Размер пробной площади 1,5 га,  
ленточный перечет

Таксационная характеристика:

тип леса ЕЧ состав 5ЕЗС2Б возраст 85 бонитет 2

полнота 0,6 запас на га 270 возобновление 10 Е (30) 3,0 м, 2,0 тыс.шт/га

Время и причина ослабления насаждения: \_\_\_\_\_ Прошлые года

Губка корневая, Рак смоляной, Стволовые гнили

Данные причины определены по следующим признакам : Отсутствие ветвей более 2/3 , сухобочны, подсушены,

отслоение коры более 10% , ажурность кроны,

наличие на стволе в обл.кроны раковых ран, язв, образований (1/2-2/3 окр.ствола), стволовые гнили

Тип очага вредных организмов: \_\_\_\_\_ эпизодический, хронический (подчеркнуть)

Фаза развития очага: \_\_\_\_\_ начальная, нарастания численности, собственно вспышка, кризис  
(подчеркнуть)

Состояние лесного насаждения, намечаемые мероприятия: \_\_\_\_\_ сильно ослабленное

ССР

Средневзвешенная категория состояния насаждения составляет \_\_\_\_\_ 3,5

ССР - сплошная санитарная рубка

Исполнитель работ по проведению лесопатологического обследования:

Дата составления документа: 22.01.2018 Телефон 52-31-93

ФИО Островский А.Н. Подпись \_\_\_\_\_

Должность инженер-лесопатолог

Организация ГБУ «ЛПЦ - Тверьлес»

## ВЕДОМОСТЬ ПИРЕЧЕКА ДЕРЕВЬЕВ

Порода: **Ель**

Ступени толщины, см	Количество деревьев по категориям состояния, шт.																Всего деревьев по ступеням толщины		
	I	II	III	IV		V		VI			ветровал. бурелом			аварийные деревья			шт.	в том числе подлежат рубке, %	
				НЗ	З	НЗ	З	НЗ	З	О	НЗ	З	О	НЗ	З	О			
1	2	3	4	5	6	7	8	9	10	11	12	13	14	15	16	17	18	19	
8																			
12	2	3	4															9	
16	7	9	6	5														27	18,5
20	8	6	12	4														30	13,3
24	2	2	7	14		2												27	59,3
28	5		5	12		2												25	60,0
32		3	2	25		1		2										33	84,8
36	4	2	3	18		3		4										34	73,5
40		1	5	14		1												21	71,4
44			3	11														14	78,6
48			1	4														5	80,0
52																			
56																			
60																			
Итого число стволов, шт	28	26	48	107		9		7										225	
Итого, % от числа стволов	6,2	5,8	10,6	23,7		2,0		1,6										49,9	27,3
Итого запас, кубм	14	12	36	126		9		8										206	
Итого, % от запаса	3,5	3,0	8,9	31,0		2,3		2,0										50,8	35,3

Порода: **Сосна**

Ступени толщины, см	Количество деревьев по категориям состояния, шт.																Всего деревьев по ступеням толщины		
	I	II	III	IV		V		VI			ветровал. бурелом			аварийные деревья			шт.	в том числе подлежат рубке, %	
				НЗ	З	НЗ	З	НЗ	З	О	НЗ	З	О	НЗ	З	О			
1	2	3	4	5	6	7	8	9	10	11	12	13	14	15	16	17	18	19	
8																			
12																			
16	4	1	8	3														16	18,8
20	2	7	1	5														5	33,3
24	2	1	5	11		1												20	60,0
28	4	3	1	7		1												16	50,0
32		4	5	8		3		2										22	59,1
36	2	2	6	10		4		2										26	61,5
40		3	1	3				3										10	60,0
44			2	9														11	81,8
48																			
52																			
56																			
Итого число стволов, шт	14	21	29	56		9		7										136	
Итого, % от числа стволов	3,1	4,7	6,4	12,4		2,0		1,6										30,2	16,0
Итого запас, кубм	7,9	16,6	23,3	56,5		9,4		9,4										123,1	
Итого, % от запаса	1,9	4,1	5,8	13,9		2,3		2,3										30,4	18,5



Порода: **Береза**

Ступени толщины, см	Количество деревьев по категориям состояния, шт.																Всего деревьев по ступеням толщины	
	I	II	III	IV		V		VI			ветровал, бурелом			аварийные деревья			шт.	в том числе подлежат рубке, %
				ПЗ	З	ПЗ	З	ПЗ	З	О	ПЗ	З	О	ПЗ	З	О		
1	2	3	4	5	6	7	8	9	10	11	12	13	14	15	16	17	18	19
8																		
12																		
16	3	1	2														6	
20	9	7	2														12	
24	2	5	8														15	
28	1	3	5			2		2									13	30,8
32	5	3	7			2		1									18	16,7
36	4		1			3		3									11	54,5
40		1	5			4											10	40,0
44			3			2											5	40,0
48																		
52																		
56																		
60																		
Итого число стволов, шт	24	14	33				13		6								90	
Итого, % от числа стволов	5,3	3,1	7,3				2,9		1,3								20,0	4,2
Итого запас, кубм	14,6	9,2	29,6				17,1		6,0								76,5	
Итого, % от запаса	3,6	2,3	7,3				4,2		1,5								18,9	5,7

## Итоговая

Ступени толщины, см	Количество деревьев по категориям состояния, шт.																Всего деревьев по ступеням	
	I	II	III	IV		V		VI			ветровал. бурелом			аварийные деревья			шт.	в том числе подлежат рубке, %
				НЗ	З	НЗ	З	НЗ	З	О	НЗ	З	О	НЗ	З	О		
1	2	3	4	5	6	7	8	9	10	11	12	13	14	15	16	17	18	19
8																		
12	2	3	4														9	
16	14	11	16	8													49	16,3
20	19	14	15	9													57	15,8
24	6	8	20	25		3											62	15,2
28	10	6	11	19		2		3									54	50,0
32	5	10	14	33		6		5									73	60,3
36	10	4	10	28		10		9									71	66,2
40		5	11	17		5		3									41	61,0
44			8	20		2											30	73,3
48			1	4													5	80,0
52																		
56																		
60																		
Итого число стволов, шт.	66	61	110	163		31		20									451	214
Итого, % от числа стволов	14,6	13,5	24,4	36,1		6,9		4,5									100	47,5
Итого запас, кубм	36,5	38,1	89,1	182,4		38,8		23,6									405,5	241,7
Итого, % от запаса	9,0	9,4	22,0	44,9		8,8		5,8									100	59,5

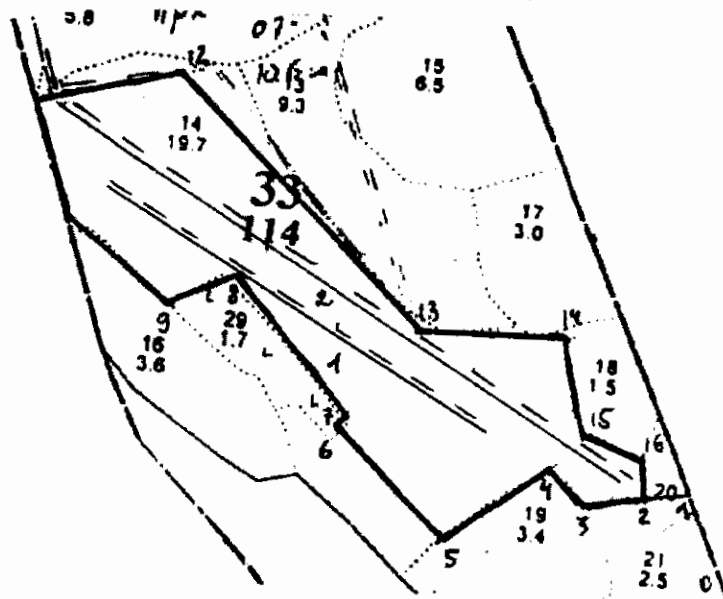
Примечание: НЗ - незаселенное, З - заселенное, О - оработанное вредителями.  
Средняя по породе: Ель-3,6; Сосна-3,5; Береза-3,1

Абрис участка

М 1:10000

Селецкое( Память) участковое лесничество

Кв №33 выдю №14 площадь 14,8га



№ выдела	Ленты (круговой площадки) перечета				
	№ ленты (площадки)	длина, м	ширина, м	радиус, м	площадь, га
14	1	600	10		0,9
	2	900	10		0,9
				Итого	1,5

Номера точек	Координаты	Румбы линий	Длина, м
1	N57.55.105' E35.52.695'	0-1 СЗ:40	150
2	N57.55.174' E35.52.636'	1-2 ЮЗ:70	50
3	N57.55.181' E35.52.568'	2-3 ЮЗ:70	100
4	N57.55.179' E35.52.488'	3-4 СЗ:60	60
5	N57.55.199' E35.52.446'	4-5 ЮЗ:35	170
6	N57.55.148' E35.52.321'	5-6 СЗ:60	205
7	N57.55.213' E35.52.163'	6-7 СВ:35	30
8	N57.55.218' E35.52.177'	7-8 СЗ:50	230
9	N57.55.317' E35.52.988'	8-9 ЮЗ:50	100
10	N57.55.292' E35.52.924'	9-10 СЗ:66	130
11	N57.55.340' E35.51.798'	10-11 СЗ:32	160
12	N57.55.437' E35.51.735'	11-12 СВ:38	170
13	N57.55.476' E35.51.916'	12-13 ЮВ:59	460
14	N57.55.286' E35.52.262'	13-14 СВ:71	180
15	N57.55.294' E35.52.442'	14-15 ЮВ:25	125
16	N57.55.228' E35.52.467'	15-16 ЮВ:88	80
17	N57.55.212' E35.52.554'	16-2 ЮВ:20	55

Условные обозначения — граница участка == пробная площадь

Исполнитель работ по проведению лесопатологического обследования:

Ф.И.О. Островский А.Н.

Подпись.

Дата составления документа 22.01.2018

Телефон 52-31-93