

УТВЕРЖДАЮ:
Министр лесного хозяйства хозяйства

Тверской области

(должность)

Барышков В.В.

(Ф.И.О., подпись)

05.12.2017

(Дата)

**Акт
лесопатологического обследования № 1098**

лесных насаждений **Фировского** лесничества (лесопарка)
Тверской области (субъект Российской Федерации)

Способ лесопатологического обследования:

1. Визуальный

2. Инструментальный

Место проведения

Участковое лесничество	Урочище (дача)	Квартал (кварталы)	Выдел (выделы)	Площадь, га
Баталинское	Баталинское	9	22	13.0

Лесопатологическое обследование проведено на общей площади 13.0 га.

1. Визуальное лесопатологическое обследование.*

Наземное Дистанционное

1.1. На площади 13.0 га фактическая таксационная характеристика лесного насаждения соответствует (не соответствует) таксационному описанию (нужное подчеркнуть). Причины несоответствия _____

Список участков с выявленными несоответствиями приведен в приложении 1 к настоящему Акту.

1.2. Лесные насаждения с нарушенной и утраченной устойчивостью выявлены на площади 6.7 га:

Участковое лесничество	Урочище (дача)	Площадь, га		Причина ослабления (гибели)
		с нарушенной устойчивостью	с утраченной устойчивостью	
Баталинское	Баталинское		6.7	882 881
Итого			6.7	

Состояние обследованных лесных насаждений приведено в приложениях 1.1 – 1.4 к Акту в зависимости от метода проведения ЛПО.

1.3. В обследованных лесных участках прогнозируется:

Прогноз	Площадь, га
Ослабление лесных насаждений	
Усыхание лесных насаждений различной степени	
Развитие очагов вредных организмов	

1.4. Обнаружено загрязнение лесного участка отходами и выбросами:

промышленными

бытовыми

Вид загрязнения	Размеры загрязнения			Объем, кубм	Площадь загрязнения, га
	длина, м	ширина, м	высота, м		

ЗАКЛЮЧЕНИЕ

Оценка текущего санитарного и лесопатологического состояния лесных насаждений, назначенные профилактические мероприятия по защите лесов, агитационные мероприятия:

В результате стихийного бедствия - шквалистого ветра 02.08.2017 в кв. 9 выд. 22 Баталинского участкового лесничества по л/у Баталинского по результатам глазомерной оценки по состоянию деревьев в соответствии со шкалой категорий состояния деревьев выявлено, что 75 % деревьев получили механические повреждения, их доля по признакам повреждения: код (881) 10 % - воздействие сильных ветров, повлекшее наклон более 10°, изгиб или вывал; код (882) 65 % - воздействие шквалистых ветров текущего года, повлекшее слом стволов. Насаждение по категории состояния относится к категории погибших (с утраченной устойчивостью) В соответствии с пунктом 46 приложения 1 Приказа Минприроды России от 16 сентября 2016 г. № 480 в границах, указанных в абрисе участка (прил.3) назначается санитарно-оздоровительное мероприятие: сплошная санитарная рубка (ССР) на площади 6.7 га на оставшейся площади выдела 6.3 га мероприятия не назначаются

Исполнитель работ по проведению лесопатологического обследования:

Ф.И.О.

Андреев.В.В.

Подпись



Результаты проведения лесопатологического обследования в лесных насаждениях,
поврежденных вредителями леса (хвое-листогрызущими) за 2017 г.

Субъект Российской Федерации Тверская область Лесничество (лесонарк) Фировское
Участковое лесничество Баталинское Урочище (лесная дача) Баталинское

1	2	3	4	5	6	7	Таксационная характеристика лесного насаждения								17	18	Распределение деревьев по категориям состояния, % от запаса				23	Назначенные мероприятия				
							8	9	10	11	12	13	14	15			16	19	20	21		22	24	25	26	
Номер квартала	Номер выдела	Площадь выдела, га	Целевое назначение лесов	Категория защитных лесов	Номер лесопатологического выдела	Площадь лесопатологического выдела, га	состав	порода	возраст	средняя высота, м	средний диаметр, см	тип леса	полнота	бонитет	запас, км/га	Вид вредителя	Доля поврежденных деревьев, % от количества	до 25	26-49	50-75	более 75	Фаза развития вредителя	Вид	Площадь, га	Сроки проведения	
1	2	3	4	5	6	7												19	20	21	22	23	24	25	26	
9																										

Показатели, не соответствующие таксационному описанию отмечаются "**".

Исполнитель работ по проведению лесопатологического обследования:

ФИО Андреев В.В. Подпись 

Должность Начальник ОЗЛ и ГЛПМ

Организация Филиал ФБУ "Рослесозащита" ЦЗЛ - "Тверской области"

Дата составления документа 24.11.2017. Телефон 32-15-77

Приложение 1.3
к акту лесопатологического обследования

Результаты проведения лесопатологического обследования лесных насаждений с использованием авиационных средств

Субъект Российской Федерации Тверская область Лесничество (лесопарк) Фировское
 Участковое лесничество Баталинское Урочище (лесная дача) Баталинское
 Государственный и регистрационный знаки летательного аппарата _____
 Изготовитель, тип летательного аппарата _____
 Серийный идентификационный номер воздушного судна _____
 Дата вылета _____ Пункт вылета _____ Время полета _____

Номер квартала	Номер выдела	Номер лесопатологического вылета	Площадь лесопатологического вылета, га	Перечень таксационных вылетов, входящих в выдела, га	лесопатологический вылет	Повреждаемая порода	Доля усыхающих и погибших деревьев, %								Степень поврежде		Причина повреждения	Назначенные мероприятия			
							Усыхающие	Свежий сухой	Старый сухой	Свежий ветровал	Свежий бурелом	Старый ветровал	Старый бурелом	Аварийные деревья	Дефолиация	Деромация		вид	Площадь, га	Сроки проведения	
1	2	3	4	5	6	7	8	9	10	11	12	13	14	15	16	17	18	19	20	21	
9																					

Исполнитель работ по проведению лесопатологического обследования:

ФИО Андреев В.В.

Подпись 

Дата составления документа 24.11.2017.

Телефон 32-15-77

Результаты проведения лесопатологического обследования лесных насаждений с использованием авиационных средств

Субъект Российской Федерации Тверская область Лесничество (лесопарк) Фировское
 Участковое лесничество Баталинское Урочище (лесная дача) Баталинское

1	2	3	4	5	6	7	8	9	10	11	12	13	14				15	16	17	18	19	20	21		22	23	
													Краткая таксационная характеристика лесных насаждений по данным лесоустройства										Краткая характеристика материалов дистанционного зондирования Земли				Дата дешифрирования (дд.мм.гггг.)
Номер лесного квартала	Номер лесотаксационного выдела	Площадь лесотаксационного выдела, га	Площадь лесопатологического выдела	Площадь лесопатологического выдела, га	Породный состав	Средний возраст	Средняя высота, м	Средний диаметр, см	Тип леса/тип лесорастительных условий	Относительная полнота	Бонитет	Общий запас древесины, куб.м/га	Тип и наименование летательного аппарата	Наименование съемочной аппаратуры	Режим съемки (панораматнесский/мультиспектральный и/гиперспектральный/красный/БИК/ИК)	Пространственное разрешение (для каждого режима), м	Дата съемки (дд.мм.гггг.)	Дата дешифрирования (дд.мм.гггг.)	Предполагаемая причина повреждения	Вид	Площадь, га	Сроки проведения (мм.гггг.-мм.гггг.)					
1	2	0	4	5	6	7	8	9	10	11	12	13	14	15	16	17	18	19	20	21	22	23					
9																											

Исполнитель работ по проведению лесопатологического обследования:

ФИО Андреев В.В.

Подпись



Дата составления документа 24.11.2017.

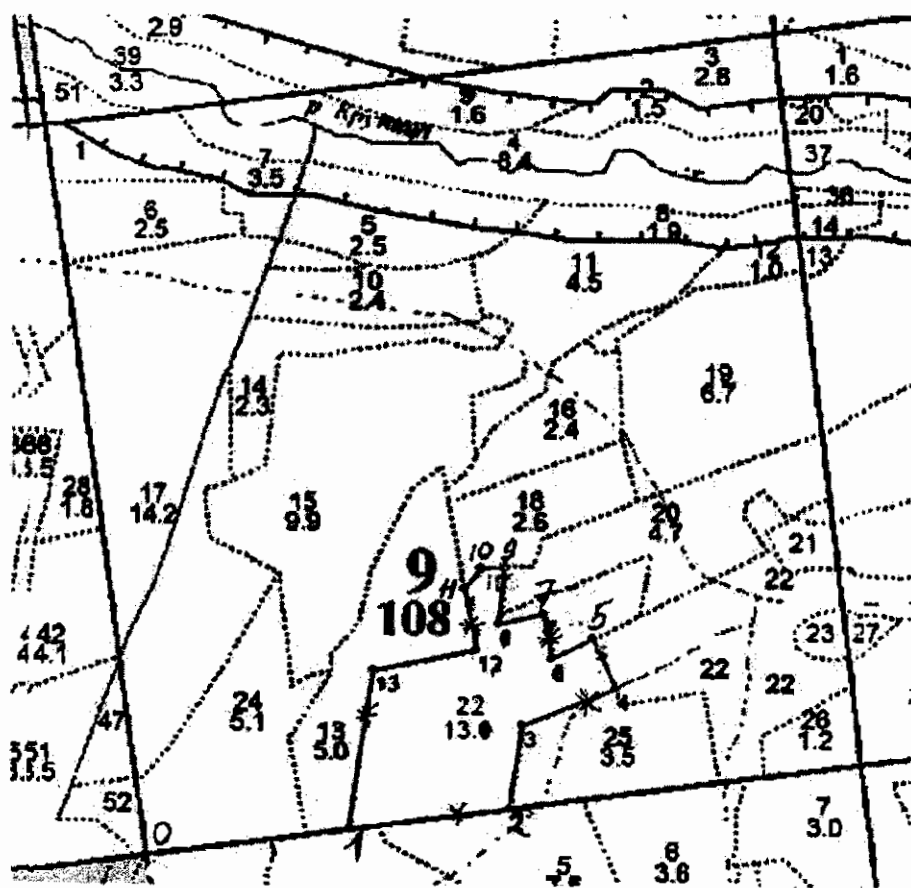
Телефон

32-15-77

Абрис участка

Баталинское участковое лесничество (по м/л Баталинское)

Кв. 9выд. 22 пл. 6,7га.



Номера точек	Координаты	Румбы линий	Длина, м
0-1		СВ: 82.5°	288.00
1-2		СВ: 82.5°	220.00
2-3		СВ: 9°	120.00
3-4		СВ: 67.5°	140.00
4-5		СЗ: 24°	79.00
5-6		ЮЗ: 63°	65.00
6-7		СЗ: 9.5°	63.50
7-8		ЮЗ: 78.5°	65.00
8-9		СВ: 6°	80.00
9-10		ЮЗ: 88°	34.00
10-11		ЮЗ: 36°	36.00
11-12		ЮВ: 11.5°	89.00
12-13		ЮЗ: 78.5°	145.00
13-1		ЮЗ: 8°	230.00

№ выдела	Ленты (круговые площадки) перечета				
	№ ленты (площадки)	Длина, м	Ширина, м	Радиус, м	Площадь, га
22	Визуальное ЛПО				6,7
итого					6,7

Условные обозначения:

— граница участка

* место глазомерной оценки

Исполнитель работ по проведению лесопатологического обследования:

ФИО _____ Андреев В.В. _____

Подпись _____ 

Дата составления документа 24.11.2017

Телефон 32-15-77