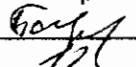


"УТВЕРЖДАЮ"

Министр лесного хозяйства
Тверской области

 В.В. Барышков
"15" _____ 20 17 года

Акт
лесопатологического обследования № 1082
лесных насаждений Торопецкого лесничества (лесопарка)
Тверской области (субъект Российской Федерации)

Способ лесопатологического обследования:

1. Визуальный
2. Инструментальный

Место проверки

Участковое лесничество	Урочище (дача)	Квартал (кварталы)	Выдел (выделы)	Площадь, га
Западнодвинское		141	3	15,1
Западнодвинское		141	4	1,2
Западнодвинское		141	5	45,1
Западнодвинское		141	6	1,4
Западнодвинское		141	8	1,3
Западнодвинское		141	9	5,9
Западнодвинское		141	10	3,2
Западнодвинское		141	11	41,7
Западнодвинское		141	12	3,8
Западнодвинское		141	13	1
Западнодвинское		141	14	1,1

Лесопатологическое обследование проведено на общей площади 119,7 га.

1. Визуальное лесопатологическое обследование.***Наземное****Дистанционное**

1.1. На площади 15,1 га фактическая таксационная характеристика лесного насаждения соответствует (не соответствует) таксационному описанию (нужное подчеркнуть).

Причины несоответствия _____

Список участков с выявленными несоответствиями приведен в приложении 1 к настоящему Акту.

1.2. Лесные насаждения с нарушенной и утраченной устойчивостью выявлены на площади 1,2 га:

Участковое лесничество	Урочище (дача)	Площадь, га		Причина ослабления (гибели)
		с нарушенной устойчивостью	с утраченной устойчивостью	
Западнодвинское			1,2	881, 882
Итого			1,2	

Состояние обследованных лесных насаждений приведено в приложениях 1.1-1.4 к Акту в зависимости от метода проведения ЛПО.

1.3. В обследованных лесных участках прогнозируется:

Прогноз	Площадь, га
Ослабление лесных насаждений	
Усыхание лесных насаждений различной степени	
Развитие очагов вредных организмов	

1.4. Обнаружено загрязнение лесного участка отходами и выбросами:

Промышленными _____

Бытовыми _____

Вид загрязнения	Размеры загрязнения			Объем, кубм	Площадь загрязнения
	длина, м	ширина, м	высота, м		

ЗАКЛЮЧЕНИЕ

Оценка текущего санитарного и лесопатологического состояния лесных насаждений, назначенные профилактические мероприятия по защите лесов, агитационные мероприятия:

В квартале №141 выделе № 3 на площади 1,2 га Западнодвинского участ. лес-ва гибель насаждения в результате воздействия шквалистых ураганных ветров 2 августа 2017г. Процент повреждения деревьев составляет 55 %, в соответствии исп.46 прилож. 1 к приказу Минприроды России 16.09.2016 г. №480 назначается сплошная санитарная рубка.

На остальной площади выдела (13,9 га) мероприятия не назначаются

Исполнитель работ по проведению лесопатологического обследования:

ФИО

Самсоненков В.П.

Подпись



*Раздел включается в акт, в случае проведения лесопатологического обследования визуальным способом.

Приложение 1.1
к акту лесопатологического обследования
лесных насаждений за октябрь 2017 г.

Субъект Российской Федерации Тверская область Лесничество (лесопарк) Торопецкое
Участковое лесничество Западнодвинское Урочища (лесная дача)

Номер квартала	Номер выдела	Площадь выдела, га	Целевое назначение лесов	Категория защитных лесов	Номер лесопатологического выдела	Площадь лесопатолог. выдела, га	Таксационная характеристика лесного насаждения						Число деревьев на пробе, шт.	Распределение деревьев по категориям состояния, % от запаса										Признаки повреждения деревьев	Доля поврежденных деревьев, %	Причина ослабления, повреждения	Подлежит рубке, %	Назначенные мероприятия							
							состав	порода	возраст	средняя высота, м	средний диаметр, см	тип леса		полнота *	бонитет	запас, куб. м/га *	ослабления	ослабленные	сильно ослабленные	учахающие	свежий сухой	старый сухой	свежий ветровал					старый ветровал	свежий бурелом	старый бурелом	аварийные деревья	вид	площадь, га		
1	2	3			4	5	6	7	8	9	10	11	12	13	14	15	16	17	18	19	20	21	22	23	24	25	26	27	28	29	30	31	32	33	34
141	3	15,1	Эксплуатационные		1	1,2	5Б	75	20	21	ЕПРЧ	0,7	3	170											40	15			205	55	881		ССР	1,2	
									2	ОЛЧ																		217		822					
									1	ОС																		222							
									2	Е																									
Итого		15,1																						40	15					55			ССР	1,2	

Показатели, не соответствующие таксационному описанию отмечаются "**".

Исполнитель работ по проведению лесопатологического обследования:

ФИО Самсонов В.П.

Подпись



Телефон

Дата составления документа

881 - Воздействие сильных ветров текущего года, повлекших наклон более 10°, изгиб или вывал деревьев

205 - Механические повреждения обрыв корней (вывал) свежий

822 - Воздействие шквалистых и ураганных ветров текущего года, повлекшие слом стволов деревьев

217 - Механические повреждения слом ствола под кроной

222- Механические повреждения расщеп ствола у комля

1. Визуальное лесопатологическое обследование.***Наземное****Дистанционное**

1.1. На площади 1,2 га фактическая таксационная характеристика лесного насаждения соответствует (не соответствует) таксационному описанию (нужное подчеркнуть).

Причины несоответствия _____

Список участков с выявленными несоответствиями приведен в приложении 1 к настоящему Акту.

1.2. Лесные насаждения с нарушенной и утраченной устойчивостью выявлены на площади 0,1 га:

Участковое лесничество	Урочище (дача)	Площадь, га		Причина ослабления (гибели)
		с нарушенной устойчивостью	с утраченной устойчивостью	
Западнодвинское			0,1	881, 882
Итого			0,1	

Состояние обследованных лесных насаждений приведено в приложениях 1.1-1.4 к Акту в зависимости от метода проведения ЛПО.

1.3. В обследованных лесных участках прогнозируется:

Прогноз	Площадь, га
Ослабление лесных насаждений	
Усыхание лесных насаждений различной степени	
Развитие очагов вредных организмов	

1.4. Обнаружено загрязнение лесного участка отходами и выбросами:

Промышленными _____

Бытовыми _____

Вид загрязнения	Размеры загрязнения			Объем, кубм	Площадь загрязнения
	длина, м	ширина, м	высота, м		

ЗАКЛЮЧЕНИЕ

Оценка текущего санитарного и лесопатологического состояния лесных насаждений, назначенные профилактические мероприятия по защите лесов, агитационные мероприятия:

В квартале №141 выделе № 4 на площади 0,1 га Западнодвинского участ. лес-ва

гибель насаждения в результате воздействия шквалистых ураганных ветров 2 августа 2017г.

Процент повреждения деревьев составляет 60 %, в соответствии с. п.46 приложения 1 к приказу

Минприроды России 16.09.2016 г. №480 назначается сплошная санитарная рубка.

На остальной площади выдела(1,1 га) мероприятия не назначаются.

Исполнитель работ по проведению лесопатологического обследования:

ФИО

Самсоненков В.П.

Подпись



*Раздел включается в акт, в случае проведения лесопатологического обследования визуальным способом.

1. Визуальное лесопатологическое обследование.***Наземное****Дистанционное**

1.1. На площади 1,2 га фактическая таксационная характеристика лесного насаждения соответствует (не соответствует) таксационному описанию (нужное подчеркнуть).

Причины несоответствия _____

Список участков с выявленными несоответствиями приведен в приложении 1 к настоящему Акту.

1.2. Лесные насаждения с нарушенной и утраченной устойчивостью выявлены на площади 0,1 га:

Участковое лесничество	Урочище (дача)	Площадь, га		Причина ослабления (гибели)
		с нарушенной устойчивостью	с утраченной устойчивостью	
Западнодвинское			0,1	881, 882
Итого			0,1	

Состояние обследованных лесных насаждений приведено в приложениях 1.1-1.4 к Акту в зависимости от метода проведения ЛПО.

1.3. В обследованных лесных участках прогнозируется:

Прогноз	Площадь, га
Ослабление лесных насаждений	
Усыхание лесных насаждений различной степени	
Развитие очагов вредных организмов	

1.4. Обнаружено загрязнение лесного участка отходами и выбросами:

Промышленными _____

Бытовыми _____

Вид загрязнения	Размеры загрязнения			Объем, кубм	Площадь загрязнения
	длина, м	ширина, м	высота, м		

ЗАКЛЮЧЕНИЕ

Оценка текущего санитарного и лесопатологического состояния лесных насаждений, назначенные профилактические мероприятия по защите лесов, агитационные мероприятия:

В квартале №141 выделе № 4 на площади 0,1 га Западнодвинского участ. лес-ва

гибель насаждения в результате воздействия шквалистых ураганных ветров 2 августа 2017г.

Процент повреждения деревьев составляет 60 %, в соответствии с п.46 приложения 1 к приказу

Минприроды России 16.09.2016 г.№480 назначается сплошная санитарная рубка.

На оставшей площади выдела(1,1 га) мероприятия не назначаются.

Исполнитель работ по проведению лесопатологического обследования:

ФИО

Самсоненков В.П.

Подпись



*Раздел включается в акт, в случае проведения лесопатологического обследования визуальным способом.

Приложение 1.1
к акту лесопатологического обследования
лесных насаждений за октябрь 2017 г.

Субъект Российской Федерации Тверская область Лесничество (лесопарк) Торопецкое
Участковое лесничество Западнодвинское Урочища (лесная дача) _____
(месяц)

Номер квартала	Номер выдела	Площадь выдела, га	Целевое назначение лесов	Категория защитных лесов	Номер лесопатологического выдела	Площадь лесопатологич. выдела, га	Таксационная характеристика лесного насаждения							Число деревьев на пробе, шт.	Распределение деревьев по категориям состояния, % от запаса										Признаки повреждения деревьев	Доля поврежденных деревьев, %	Причина ослабления, повреждения	Поджегит рубке, %	Назначенные мероприятия						
							состав	порода	возраст	средняя высота, м	средний диаметр, см	тип леса	полнота *		бонитет	запас, куб. м/га *	без признаков ослабления	ослабленные	сильно ослабленные	учыхающие	свежий сухой	старый сухой	свежий ветровал	старый ветровал					свежий бурелом	старый бурелом	аварийные деревья	Площадь, га	вид		
1	2	3	4	5	6	7	8	9	10	11	12	13	14	15	16	17	18	19	20	21	22	23	24	25	26	27	28	29	30	31	32	33	34	Площадь, га	вид
141	4	1,2	Эксплуатационные		1	0,1	9Б	65	26	25	ЕКИС	0,7	1	220			40						40	20			205	60	881		ССР	0,1			
							1	ОЛС																			217		822						
																											221								
Итого		1,2															40						40	20				60						ССР	0,1

Показатели, не соответствующие таксационному описанию отмечаются "**"

Исполнитель работ по проведению лесопатологического обследования:

ФИО Самсоненков В.П.

Подпись



Дата составления документа _____ Телефон 8 (4822) 32-15-77

881 - Воздействие сильных ветров текущего года, повлекшие наклон более 10°, изгиб или вывал деревьев

205 - Механические повреждения обрыв корней (вывал) свежий

822 - Воздействие шквалистых и ураганных ветров текущего года, повлекшие слом стволов деревьев

217 - Механические повреждения слом ствола под кроной

221 - Механические повреждения расщеп дерева в верхней части ствола

1. Визуальное лесопатологическое обследование.***Наземное****Дистанционное**

1.1. На площади 45,1 га фактическая таксационная характеристика лесного насаждения соответствует (не соответствует) таксационному описанию (нужное подчеркнуть).

Причины несоответствия

Список участков с выявленными несоответствиями приведен в приложении 1 к настоящему Акту.

1.2. Лесные насаждения с нарушенной и утраченной устойчивостью выявлены на площади 16,8 га:

Участковое лесничество	Урочище (дача)	Площадь, га		Причина ослабления (гибели)
		с нарушенной устойчивостью	с утраченной устойчивостью	
Западнодвинское			16,8	881, 882
Итого			16,8	

Состояние обследованных лесных насаждений приведено в приложениях 1.1-1.4 к Акту в зависимости от метода проведения ЛПО.

1.3. В обследованных лесных участках прогнозируется:

Прогноз	Площадь, га
Ослабление лесных насаждений	
Усыхание лесных насаждений различной степени	
Развитие очагов вредных организмов	

1.4. Обнаружено загрязнение лесного участка отходами и выбросами:

Промышленными _____

Бытовыми _____

Вид загрязнения	Размеры загрязнения			Объем, кубм	Площадь загрязнения
	длина, м	ширина, м	высота, м		

ЗАКЛЮЧЕНИЕ

Оценка текущего санитарного и лесопатологического состояния лесных насаждений, назначенные профилактические мероприятия по защите лесов, агитационные мероприятия:

В квартале № 141 выделе № 5 на площади 16,8 га Западнодвинского уч.лес-ва. гибель насаждения в результате воздействия шквалистых ураганых ветров 2 августа 2017г.

Процент повреждения деревьев составляет 60 %, в соответствии с п. 46 приложения 1

Минприроды России от 16.09.2016 г.№480 назначается сплошная санитарная рубка.

На остальной площади выдела (28,3 га) мероприятия не назначаются.

Исполнитель работ по проведению лесопатологического обследования:

ФИО

Самсоненков В. П.

Подпись



*Раздел включается в акт, в случае проведения лесопатологического обследования визуальным способом.

Приложение 1.1
к акту лесопатологического обследования
Результаты проведения лесопатологического обследования лесных насаждений за октябрь 2017 г.

Субъект Российской Федерации Тверская область Лесничество (лесопарк) Торопецкое
 Участковое лесничество Западнодвинское Урочища (лесная дача) _____

№ карты	№ выдела	Площадь выдела, га	Целевое назначение лесов	Категория защитных лесов	№ лесопатологического выдела	Площадь лесопатологического выдела, га	Таксационная характеристика лесного насаждения							Число деревьев на пробе, шт.	Распределение деревьев по категориям состояния, % от запаса										Признаки повреждения деревьев	Доля поврежденных деревьев, %	Причина ослабления, повреждения	Подожит рубке, %	Назначенные мероприятия												
							состав	порода	возраст	средняя высота, м	средний диаметр, см	тип леса	полнота *		бонитет	запас, куб. м/га *	без признаков ослабления	ослабленные	сильно ослабленные	выходящие	свежий сухостой	старый сухостой	свежий ветровал	старый ветровал					свежий бурелом	старый бурелом	аварийные деревья	вид	площадь, га								
141	5	45,1			1	16,8	8	8	80	26	30	ЕКИС	0,6	1	290	10	15	10	5	22	23	40	24	25	20	26	27	28	205	60	881	60	ССР	16,8							
							2Б																						217	822											
																													221												
Итого		45,1														10	15	10	5			40	40			20				60									60	ССР	16,8

Показатели, не соответствующие таксационному описанию отмечаются "**".

Исполнитель работ по проведению лесопатологического обследования:

ФИО Самсонов В.П. Подпись 

Дата составления документа _____ Телефон 8 (4822) 32-15-77

- 881 - Воздействие сильных ветров текущего года, повлекшие наклон более 10°, изгиб или вывал деревьев
- 205 - Механические повреждения обрыв корней (ывал) свежий
- 822 - Воздействие шквальных и ураганных ветров текущего года, повлекшие слом стволов деревьев
- 217 - Механические повреждения слом ствола под кроной
- 221 - механические повреждения расщеп ствола в верхней части

1. Визуальное лесопатологическое обследование.***Наземное****Дистанционное**

1.1. На площади 1,4 га фактическая таксационная характеристика лесного насаждения соответствует (не соответствует) таксационному описанию (нужное подчеркнуть).

Причины несоответствия _____

Список участков с выявленными несоответствиями приведен в приложении 1 к настоящему Акту.

1.2. Лесные насаждения с нарушенной и утраченной устойчивостью выявлены на площади 1,4 га:

Участковое лесничество	Урочище (дача)	Площадь, га		Причина ослабления (гибели)
		с нарушенной устойчивостью	с утраченной устойчивостью	
Западнодвинское			1,4	881, 882
Итого			1,4	

Состояние обследованных лесных насаждений приведено в приложениях 1.1-1.4 к Акту в зависимости от метода проведения ЛПО.

1.3. В обследованных лесных участках прогнозируется:

Прогноз	Площадь, га
Ослабление лесных насаждений	
Усыхание лесных насаждений различной степени	
Развитие очагов вредных организмов	

1.4. Обнаружено загрязнение лесного участка отходами и выбросами:

Промышленными _____

Бытовыми _____

Вид загрязнения	Размеры загрязнения			Объем, кубм	Площадь загрязнения
	длина, м	ширина, м	высота, м		

ЗАКЛЮЧЕНИЕ

Оценка текущего санитарного и лесопатологического состояния лесных насаждений, назначенные профилактические мероприятия по защите лесов, агитационные мероприятия:

В квартале №141 выделе № 6 на площади 1,4 га Западнодвинского участ. лес-ва гибель насаждения в результате воздействия шквалистых ураганных ветров 2 августа 2017 года.

Процент повреждения деревьев составляет 95 %, в соответствии с п.46 приложения 1 к приказу Минприроды России 16.09.2016 г. №480 назначается сплошная санитарная рубка.

Исполнитель работ по проведению лесопатологического обследования:

ФИО

Самсоненков В.П.

Подпись



*Раздел включается в акт, в случае проведения лесопатологического обследования визуальным способом.

Приложение 1.1
к акту лесопатологического обследования
Результаты проведения лесопатологического обследования лесных насаждений за октябрь 2017 г.

Субъект Российской Федерации Иверская область Лесничество (лесопарк) Торопецкое
Участковое лесничество Западиодвинское Урочища (лесная дача)

Номер квартала	Номер выдела	Площадь выдела, га	Целевое назначение лесов	Категория защитных лесов	Номер лесопатологического выдела	Площадь лесопатологического выдела, га	Таксационная характеристика лесного насаждения							Число деревьев на пробе, шт.	Распределение деревьев по категориям состояния, % от запаса										Признаки повреждения деревьев	Доля поврежденных деревьев, %	Причина ослабления, повреждения	Полежит рубке, %	Назначенные мероприятия							
							состав	порода	возраст	средняя высота, м	средний диаметр, см	тип леса	полнота		бонитет	запас, куб. м/га	без признаков ослабления	ослабленные	сильно ослабленные	усыхающие	свежий сухостой	старый сухостой	свежий ветровал	старый ветровал					свежий бурелом	старый бурелом	аварийные деревья	вд	мероприятия			
141	6	1,4	Скелетационные		1	1,4	8 ОС	80	26	30	ЕКИС	0,7	1	290	17	18	19	20	21	22	23	24	25	26	27	28	29	30	31	32	33	34	ССР	ССР	1,4	
Итого		1,4																				95				205	95	881						95	ССР	1,4

Показатели, не соответствующие таксационному описанию отмечаются "*".

Исполнитель работ по проведению лесопатологического обследования:

ФИО Самсоненков В. П.

Подпись



Дата составления документа

Телефон 8 (4822) 32-15-77

881 - Воздействие сильных ветров текущего года, повлекшие наклон более 10°, изгиб или вывал деревьев
205 - Механические повреждения обрыв корней (вывал) свежий

1. Визуальное лесопатологическое обследование.***Наземное****Дистанционное**

1.1. На площади 5,9 га фактическая таксационная характеристика лесного насаждения соответствует (не соответствует) таксационному описанию (нужное подчеркнуть).

Причины несоответствия _____

Список участков с выявленными несоответствиями приведен в приложении 1 к настоящему Акту.

1.2. Лесные насаждения с нарушенной и утраченной устойчивостью выявлены на площади 5,3 га:

Участковое лесничество	Урочище (дача)	Площадь, га		Причина ослабления (гибели)
		с нарушенной устойчивостью	с утраченной устойчивостью	
Западнодвинское			5,3	881, 882
Итого			5,3	

Акту в зависимости от метода проведения ЛПО.

1.3.

В обследованных лесных участках прогнозируется:

Прогноз	Площадь, га
Ослабление лесных насаждений	
Усыхание лесных насаждений различной степени	
Развитие очагов вредных организмов	

1.4.

Обнаружено загрязнение лесного участка отходами и выбросами:

Промышленными _____

Бытовыми _____

Вид загрязнения	Размеры загрязнения			Объем, кубм	Площадь загрязнения
	длина, м	ширина, м	высота, м		

ЗАКЛЮЧЕНИЕ

Оценка текущего санитарного и лесопатологического состояния лесных насаждений, назначенные профилактические мероприятия по защите лесов, агитационные мероприятия:

В квартале № 141 выделе № 9 на площади 5,3 га Западнодвинского участ. лес-ва гибель насаждения в результате воздействия шквалистых ураганных ветров 2 августа 2017 г.

Процент повреждения деревьев составляет 80%, в соответствии п.46 приложения 1 к приказу Минприроды России от 16.09.2016 г. №480 назначается сплошная санитарная рубка.

На остальной площади выдела(0,6 га.) мероприятия не назначаются.

Исполнитель работ по проведению лесопатологического обследования:

ФИО

Самсоненков В.П.

Подпись



*Раздел включается в акт, в случае проведения лесопатологического обследования визуальным способом.

Приложение 1.1
к акту лесопатологического обследования
Результаты проведения лесопатологического обследования лесных насаждений за октябрь 2017 г.

Субъект Российской Федерации Тверская область Лесничество (лесопарк) Городецкое
Участковое лесничество Западнодвинское Урочища (лесная дача)

№ квартала	№ выдела	Площадь выдела, га	№ выдела	Площадь лесопатологического выдела, га	Таксационная характеристика лесного насаждения								число деревьев на пробе, шт.	Распределение деревьев по категориям состояния, % от запаса										Признаки повреждения деревьев	Доля поврежденных деревьев, %	Причина ослабления, повреждения	Подлежит рубке, %	Назначенные мероприятия							
					состав	попорода	возраст	средняя высота, м	средний диаметр, см	тип леса	плотность	бонитет		запас, куб. м/га	без признаков ослабления	ослабленные	сильно ослабленные	усыхающие	свежий сухой	старый сухой	свежий ветровал	старый ветровал	свежий бурелом					старый бурелом	аварийные деревья	Признаки повреждения деревьев	Лоля поврежденных деревьев, %	Причина ослабления, повреждения	Подлежит рубке, %	вид	площадь, га
1	2		3	4	5	6	7	8	9	10	11	12	13	14	15	16	17	18	19	20	21	22	23	24	25	26	27	28	29	30	31	32	33	34	
141	9	5,9	6	1	5,30	6Б	70	25	26	ЕЧ	0,7	1	210										70	10				205	80	881		ССР	5,30		
						1			1	ОС																		217		822					
						2			2	Е																		221							
						1			1	С																									
Итого		5,9																					70	10				80					ССР	5,30	

Показатели, не соответствующие таксационному описанию отмечаются "X".

Исполнитель работ по проведению лесопатологического обследования:

ФИО Самсонов В. П.

Подпись



24.11.2017г.

Телефон 8 (4822) 32-15-77

881 - Воздействие сильных ветров текущего года, повлекшие наклон более 10°, изгиб или вывал деревьев

205 - Механические повреждения обрыв корней (ывал) свежий

822 - Воздействие шквальных и ураганных ветров текущего года, повлекшие слом стволов деревьев

217 - Механические повреждения слом ствола под кроной

221 - Механические повреждения расщеп ствола в верхней части

1. Визуальное лесопатологическое обследование.*

Наземное

Дистанционное

1.1. На площади 1,3 га фактическая таксационная характеристика лесного насаждения соответствует (не соответствует) таксационному описанию (нужное подчеркнуть).

Причины несоответствия _____

Список участков с выявленными несоответствиями приведен в приложении 1 к настоящему Акту.

1.2. Лесные насаждения с нарушенной и утраченной устойчивостью выявлены на площади 1,3 га:

Участковое лесничество	Урочище (дача)	Площадь, га		Причина ослабления (гибели)
		с нарушенной устойчивостью	с утраченной устойчивостью	
Западнодвинское			1,3	881, 882
Итого			1,3	

Состояние обследованных лесных насаждений приведено в приложениях 1.1-1.4 к Акту в зависимости от метода проведения ЛПО.

1.3. В обследованных лесных участках прогнозируется:

Прогноз	Площадь, га
Ослабление лесных насаждений	
Усыхание лесных насаждений различной степени	
Развитие очагов вредных организмов	

1.4. Обнаружено загрязнение лесного участка отходами и выбросами:

Промышленными _____

Бытовыми _____

Вид загрязнения	Размеры загрязнения			Объем, кубм	Площадь загрязнения
	длина, м	ширина, м	высота, м		

ЗАКЛЮЧЕНИЕ

Оценка текущего санитарного и лесопатологического состояния лесных насаждений, назначенные профилактические мероприятия по защите лесов, агитационные мероприятия:

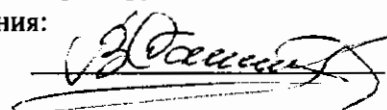
В квартале № 141 выделе № 8 на площади 1,3 Западнодвинского уч-го лес-ва гибель насаждения в результате воздействия шквалистых ураганных ветров 2 августа 2017г. Процент повреждения деревьев составляет 65%, в соответствии п.46 приложения 1 к приказу Минприроды России от 16.09.2016 г. №480 назначается сплошная санитарная рубка.

Исполнитель работ по проведению лесопатологического обследования:

ФИО

Самсоненков В. В.

Подпись



*Раздел включается в акт, в случае проведения лесопатологического обследования визуальным способом.

Приложение 1.1
к акту лесопатологического обследования
лесных насаждений за октябрь 2017 г.

Субъект Российской Федерации Тверская область Лесничество (лесопарк) Торопецкое
 Участковое лесничество Западнодвинское Урочища (лесная дача) Торопецкое

Номер квартала	Номер выдела	Площадь выдела, га	Целевое назначение лесов	Категория защитных лесов	Номер лесопатологического выдела	Площадь лесопатологического выдела, га	Таксационная характеристика лесного насаждения											Число деревьев на пробе, шт.	Распределение деревьев по категориям состояния, % от запаса										Признаки повреждения деревьев	Доля поврежденных деревьев, %	Причина ослабления, повреждения	Подлежит рубке, %	Назначенные мероприятия			
							состав	подроста	возраст	средняя высота, м	средний диаметр, см	тип леса	попота *	бонитет	запас, куб. м/га *	без признаков ослабления	ослабленные		сильно ослабленные	усыхающие	свежий сухостой	старый сухостой	свежий ветровал	старый ветровал	свежий бурелом	старый бурелом	аварийные деревья	вид					мероприятия			
1	2	3	4	5	6	7	8	9	10	11	12	13	14	15	16	17	18	19	20	21	22	23	24	25	26	27	28	29	30	31	32	33	34			
141	8	1,3			1	1,3	3Е	70	18	20	ЕДМ	0,7	3	200									65					205	65	881				ССР	1,3	
							2С																													
							4Б																													
							1ОС																													
Итого		1,3																65										65						ССР	1,3	

Показатели, не соответствующие таксационному описанию отмечаются "**".

Исполнитель работ по проведению лесопатологического обследования:

ФИО Самсоненков В. П.

Подпись



Телефон 8 (4822) 32-15-77

Дата составления документа

881 - Воздействие сильных ветров текущего года, повлекшие наклон более 10°, изгиб или вывал деревьев
 205 - Механические повреждения обрыв корней (вывал) свежий

1. Визуальное лесопатологическое обследование.***Наземное****Дистанционное**

1.1 На площади 3,2 га фактическая таксационная характеристика лесного насаждения соответствует (не соответствует) таксационному описанию (нужное подчеркнуть).

Причины несоответствия _____

Список участков с выявленными несоответствиями приведен в приложении 1 к настоящему Акту.

1.2 Лесные насаждения с нарушенной и утраченной устойчивостью выявлены на площади 2,6 га:

Участковое лесничество	Урочище (дача)	Площадь, га		Причина ослабления (гибели)
		с нарушенной устойчивостью	с утраченной устойчивостью	
Западнодвинское			2,6	881, 882
Итого			2,6	

Состояние обследованных лесных насаждений приведено в приложениях 1.1-1.4 к Акту в зависимости от метода проведения ЛПО.

1.3 В обследованных лесных участках прогнозируется:

Прогноз	Площадь, га
Ослабление лесных насаждений	
Усыхание лесных насаждений различной степени	
Развитие очагов вредных организмов	

1.4 Обнаружено загрязнение лесного участка отходами и выбросами:

Промышленными _____

Бытовыми _____

Вид загрязнения	Размеры загрязнения			Объем, кубм	Площадь загрязнения
	длина, м	ширина, м	высота, м		

ЗАКЛЮЧЕНИЕ

Оценка текущего санитарного и лесопатологического состояния лесных насаждений, назначенные профилактические мероприятия по защите лесов, агитационные мероприятия:


В квартале №141 выделе №10 на площади 2,6 га Западнодвинского уч-го лес-ва гибель насаждения в результате воздействия шквалистых ураганных ветров 2 августа 2017 г. Процент повреждения деревьев составит 55%, в соответствии с пунктом 46 прилож. 1к приказу Минприроды России №480 от 16 09 2016 г. назначается сплошная санитарная рубка. На остальной площади выдела (0,6 га) мероприятия не назначаются.

Исполнитель работ по проведению лесопатологического обследования:

ФИО

Самсоненков В. П.

Подпись



*Раздел включается в акт, в случае проведения лесопатологического обследования визуальным способом.

Приложение 1.1
к акту лесопатологического обследования
лесных насаждений за **Октябрь 2017 г.**

Результаты проведения лесопатологического обследования
(месяц)

Субъект Российской Федерации
Участковое лесничество

Дверская область
Западновдинское

Лесничество (лесопарк)
Урочища (лесная дача)

Торшечское

Номер квартала	Номер выдела	Площадь выдела, га	Лесовое назначение лесов	Категория защитных лесов	Номер лесопатологического выдела	Площадь лесопатологического выдела, га	Таксационная характеристика лесного насаждения										Число деревьев на пробе, шт.	Распределение деревьев по категориям состояния, % от запаса												Признаки повреждения деревьев	Доля поврежденных деревьев, %	Причина ослабления, повреждения	Подлежит рубке, %	Назначенные мероприятия			
							состав	порода	возраст	средняя высота, м	средний диаметр, см	тип леса	полнота	бонитет	запас, куб. м/га	без признаков ослабления		ослабленные	сильно ослабленные	убыхающие	свежий сухойстой	старый сухойстой	свежий ветровал	старый ветровал	свежий бурелом	старый бурелом	аварийные деревья	вид	площадь, га								
1	2	3	4	5	6	7	8	9	10	11	12	13	14	15	16	17	18	19	20	21	22	23	24	25	26	27	28	29	30	31	32	33	34				
141	10	3,2			1	2,6	5 Е	75	22	26	Еч	0,7	2	260	17								45		10			205	55	881		ССР	2,6				
			Эксплуатационные				2 С																				217										
							1 Б																														
							1 ОС																														
							1 Олч																														
Итого		3,2															45																		ССР	2,6	

Показатели, не соответствующие таксационному описанию отмечаются "**".

Исполнитель работ по проведению лесопатологического обследования:

ФИО Самсоненков В.П.

Дата составления документа



Подпись

Телефон 8 (4822) 32-15-77

881 - Воздействие сильных ветров текущего года, повлекшие наклон более 10°, изгиб или вывал деревьев

205 - Механические повреждения обрыв корней (вывал) свежий

822 - Воздействие шквальных и ураганных ветров текущего года, повлекшие слом стволов деревьев

217 - Механические повреждения слом ствола под кроной

1. Визуальное лесопатологическое обследование.***Наземное****Дистанционное**

1.1. На площади 41,7 га фактическая таксационная характеристика лесного насаждения соответствует (не соответствует) таксационному описанию (нужное подчеркнуть).

Причины несоответствия _____

Список участков с выявленными несоответствиями приведен в приложении 1 к настоящему Акту.

1.2. Лесные насаждения с нарушенной и утраченной устойчивостью выявлены на площади 33,4 га:

Участковое лесничество	Урочище (дача)	Площадь, га		Причина ослабления (гибели)
		с нарушенной устойчивостью	с утраченной устойчивостью	
Западнодвинское			33,4	881, 882
Итого			33,4	

Состояние обследованных лесных насаждений приведено в приложениях 1.1-1.4 к Акту в зависимости от метода проведения ЛПО.

1.3. В обследованных лесных участках прогнозируется:

Прогноз	Площадь, га
Ослабление лесных насаждений	
Усыхание лесных насаждений различной степени	
Развитие очагов вредных организмов	

1.4. Обнаружено загрязнение лесного участка отходами и выбросами:

Промышленными _____

Бытовыми _____

Вид загрязнения	Размеры загрязнения			Объем, кубм	Площадь загрязнения
	длина, м	ширина, м	высота, м		

ЗАКЛЮЧЕНИЕ

Оценка текущего санитарного и лесопатологического состояния лесных насаждений, назначенные профилактические мероприятия по защите лесов, агитационные мероприятия

В квартале № 141 выделе № 11 на площади 33,4 га Западнодвинского уч-го л-ва, произошла гибель насаждения в результате воздействия шквалистых ураганных ветров 2 августа 2017 г.

Процент повреждения деревьев составляет 55 %, в соответствии с п.46 прилож. 1 к приказу Минприроды России №480 от 16.09.2016 г. назначается сплошная санитарная рубка.

Исполнитель работ по проведению лесопатологического обследования:

На остальной площади выдела (8,3 га) мероприятия не назначаются.

ФИО

Самсоненков В. П.

Подпись



*Раздел включается в акт, в случае проведения лесопатологического обследования визуальным способом.

Приложение 1.1
к акту лесопатологического обследования
лесных насаждений за октябрь 2017 г.

Субъект Российской Федерации Тверская область Лесничество (лесопарк) Торопецкое
 Участковое лесничество Западнодвинское Урочища (лесная дача)

Номер квартала	Номер выдела	Площадь выдела, га	Площадь лесопатологического выдела, га	Номер лесопатологического выдела	Площадь лесопатологического выдела, га	Таксационная характеристика лесного насаждения									Распределение деревьев по категориям состояния, % от запаса										Признаки повреждения деревьев	Доля поврежденных деревьев, %	Причина ослабления, повреждения	Полужит рудке, %	Назначенные мероприятия						
						состав	порода	возраст	средняя высота, м	средний диаметр, см	тип леса	полнота	бонитет	запас, куб. м/га	число деревьев на пробе, шт.	без признаков ослабления	ослабленные	сильно ослабленные	выкапывающие	свежий сухостой	старый сухостой	свежий ветровал	старый ветровал	свежий бурелом						старый бурелом	аварийные деревья				
1	2	3	4	5	6	7	8	9	10	11	12	13	14	15	16	17	18	19	20	21	22	23	24	25	26	27	28	29	30	31	32	33	34		
54	11	41,7		1	33,40		4	Е	75	22	26	БЧ	0,6	2	220								50		5		205	55	881		ССР	33,40			
								1																			217		822						
								3																			221								
								1																											
								1																											
																							50												
Итого		41,7																							5								ССР	33,40	

Показатели, не соответствующие таксационному описанию отмечаются "**".

Исполнитель работ по проведению лесопатологического обследования:

ФИО Самсоненков В.П.

Подпись



Дата составления документа _____ Телефон 8 (4822) 32-15-77

881 - Воздействие сильных ветров текущего года, повлекшие наклон более 10°, изгиб или вывал деревьев

205 - Механические повреждения обрыв корней (вывал) свежий

822 - Воздействие шкалистых и ураганных ветров текущего года, повлекшие слом стволов деревьев

217 - Механические повреждения слом ствола под кроной

221 - Механические повреждения расщеп ствола в верхней части

1. Визуальное лесопатологическое обследование.***Наземное****Дистанционное**

1.1. На площади 3,8 фактическая таксационная характеристика лесного насаждения соответствует (не соответствует) таксационному описанию (нужное подчеркнуть).

Причины несоответствия

Список участков с выявленными несоответствиями приведен в приложении 1 к настоящему Акту.

1.2. Лесные насаждения с нарушенной и утраченной устойчивостью выявлены на площади 0,6 га:

Участковое лесничество	Урочище (дача)	Площадь, га		Причина ослабления (гибели)
		с нарушенной устойчивостью	с утраченной устойчивостью	
Западнодвинское			0,6	881, 882
Итого			0,6	

Состояние обследованных лесных насаждений приведено в приложениях 1.1-1.4 к Акту в зависимости от метода проведения ЛПО.

1.3. В обследованных лесных участках прогнозируется:

Прогноз	Площадь, га
Ослабление лесных насаждений	
Усыхание лесных насаждений различной степени	
Развитие очагов вредных организмов	

1.4. Обнаружено загрязнение лесного участка отходами и выбросами:

Промышленным _____
Бытовым _____

Вид загрязнения	Размеры загрязнения			Объем, кубм	Площадь загрязнения
	длина, м	ширина, м	высота, м		

ЗАКЛЮЧЕНИЕ

Оценка текущего санитарного и лесопатологического состояния лесных насаждений, назначенные профилактические мероприятия по защите лесов, агитационные мероприятия:

В квартале № 141 выделе № 12 на площади 0,6 га Западнодвинского уч-го лес-ва .

гибель насаждения в результате воздействия шквалистых ураганных ветров 2 августа 2017г.

Процент повреждения деревьев составляет 80 %, в соответствии с п.46 прилож. 1 к приказу

Минприроды России №480 от 16.09.2016 г. Назначается сплошная санитарная рубка.

На остальной площади выдела (3,2 га) мероприятия не назначаются.

Исполнитель работ по проведению лесопатологического обследования:

ФИО

Самсоненков В.П.

Подпись



*Раздел включается в акт, в случае проведения лесопатологического обследования визуальным способом.

Приложение 1.1
к акту лесопатологического обследования
лесных насаждений за октябрь 2017 г.

Субъект Российской Федерации Тверская область Лесничество (лесопарк) Торопецкое
 Участковое лесничество Западнодвинское Урочища (лесная дача)

Номер квартала	Номер выдела	Площадь выдела, га	Лесное назначение лесов	Категория защитных лесов	Номер лесопатологического выдела	Площадь лесопатологического выдела, га	Таксационная характеристика лесного насаждения						Число деревьев на пробе, шт.	Распределение деревьев по категориям состояния, % от запаса										Признаки повреждения деревьев	Доля поврежденных деревьев, %	Причина ослабления, повреждения	Подожиг рубке, %	Назначенные мероприятия									
							состав	порода	возраст	средняя высота, м	средний диаметр, см	тип леса		полнота *	бонитет	запас, куб. м/га *	без признаков ослабления	ослабленные	сильно ослабленные	усыхающие	свежий сухойстой	старый сухойстой	свежий ветровал					старый ветровал	свежий бурелом	старый бурелом	аварийные деревья	29	30	31	32	33	34
1	2	3			4	5	7	8	9	10	11	12	13	14	15	16	17	18	19	20	21	22	23	24	25	26	27	28	29	30	31	32	33	34	Логовая, га		
141	12	3,8	Эксплуатационные		1	0,6	6Б	55	22	22	ЕКИС	0,7	2	150									50		5			205	80	881	55	ССР	0,6				
								3	ОЛС																			217		822							
								1	Е																			221									
Итого		3,8																45							35				80						ССР	0,6	

Показатели, не соответствующие таксационному описанию отмечаются "**".

Исполнитель работ по проведению лесопатологического обследования:

ФИО Самсоненков В. П. Подпись

Дата составления документа _____



Телефон 8 (4822) 32-15-77

- 881 - Воздействие сильных ветров текущего года, повлекшие наклон более 10°, изгиб или вывал деревьев
- 205 - Механические повреждения обрыв корней (вывал) свежий
- 822 - Воздействие шквальных и ураганных ветров текущего года, повлекшие слом стволов деревьев
- 217 - Механические повреждения слом ствола под кроной
- 221 - Механические повреждения расщеп ствола в верхней части

1. Визуальное лесопатологическое обследование.*

Наземное

Дистанционное

1.1. На площади 1,1 га фактическая таксационная характеристика лесного насаждения соответствует (не соответствует) таксационному описанию (нужное подчеркнуть).

Причины несоответствия _____

Список участков с выявленными несоответствиями приведен в приложении 1 к настоящему Акту.

1.2. Лесные насаждения с нарушенной и утраченной устойчивостью выявлены на площади 1,1 га:

Участковое лесничество	Урочище (дача)	Площадь, га		Причина ослабления (гибели)
		с нарушенной устойчивостью	с утраченной устойчивостью	
Западнодвинское			1,1	881, 882
Итого			1,1	

Состояние обследованных лесных насаждений приведено в приложениях 1.1-1.4 к Акту в зависимости от метода проведения ЛПО.

1.3. В обследованных лесных участках прогнозируется:

Прогноз	Площадь, га
Ослабление лесных насаждений	
Усыхание лесных насаждений различной степени	
Развитие очагов вредных организмов	

1.4. Обнаружено загрязнение лесного участка отходами и выбросами:

Промышленными _____

Бытовыми _____

					Площадь загрязнения
Вид загрязнения	Размеры загрязнения			Объем, кубм	
	длина, м	ширина, м	высота, м		

ЗАКЛЮЧЕНИЕ

Оценка текущего санитарного и лесопатологического состояния лесных насаждений, назначенные профилактические мероприятия по защите лесов, агитационные мероприятия:

В квартале №141 выделе № 14 на площади 1,1 га Западнодвинского участ. лес-ва гибель пасаждения в результате воздействия шквалных ураганных ветров 2 августа 2017 года. Процент повреждения деревьев составляет 60 %, в соответствии исп.46 приложения 1 к приказу Минприроды России 15.09.2016 г.№480 назначается сплошная санитарная рубка.

Исполнитель работ по проведению лесопатологического обследования:

ФИО Самсоненков В.П.

Подпись



*Раздел включается в акт, в случае проведения лесопатологического обследования визуальным способом.

Приложение 1.1

к акту лесопатологического обследования
Результаты проведения лесопатологического обследования лесных насаждений за октябрь 2017 г.
 (месяц)

Субъект Российской Федерации Тверская область Лесничество (лесопарк) Торопецкое
 Участковое лесничество Западнодвинское Урочища (лесная дача) _____

Номер квартала	Номер выдела	Площадь выдела, га	Целевое назначение лесов	Категория защитных лесов	Номер лесопатологического выдела	Площадь лесопатологич. выдела, га	Таксационная характеристика лесного насаждения								Число деревьев на пробе, шт.	Распределение деревьев по категориям состояния, % от запаса										Признаки повреждения деревьев	Доля поврежденных деревьев, %	Причина ослабления, повреждения	Подлежит рубке, %	Назначенные мероприятия							
							состав	порода	возраст	средняя высота, м	средний диаметр, см	тип леса	полнота *	бонитет		запас, куб. м/га *	без признаков ослабления	ослабленные	сильно ослабленные	убыточные	свежий сухостой	старый сухостой	свежий ветровал	старый ветровал	свежий бурелом					старый бурелом	аварийные деревья	Площадь, га	вид				
1	2	3		4	5	6	7	8	9	10	11	12	13	14	15	16	17	18	19	20	21	22	23	24	25	26	27	28	29	30	31	32	33	34			
141	14	1,1		8Б	1	1,1		8Б	50	19	18	ЕКИС	0,7	2	140									50	10			205	60	881		ССР	1,1				
				2 ОЛС																							217		822								
																											222										
Итого		1,1																					50	10					60							ССР	1,1

Показатели, не соответствующие таксационному описанию отмечаются "**".

Исполнитель работ по проведению лесопатологического обследования _____

ФИО Самсоненков В.П. Подпись _____

Дата составления документа _____ Телефон 8 (4822) 32-15-77

881- Воздействие сильных ветров текущего года, повлекших наклон более 10*, изгиб или вывал деревьев

205 - Механические повреждения обрыв корней (вывал) свежий

822 - Воздействие шквалистых и ураганных ветров текущего года, повлекшие слом стволов деревьев

217 - Механические повреждения слом ствола под кроной

222- Механические повреждения расщеп ствола у комля

1. Визуальное лесопатологическое обследование.***Наземное****Дистанционное**

1.1. На площади 1,0 фактическая таксационная характеристика лесного насаждения соответствует (не соответствует) таксационному описанию (нужное подчеркнуть).

Причины несоответствия

Список участков с выявленными несоответствиями приведен в приложении 1 к настоящему Акту.

1.2. Лесные насаждения с нарушенной и утраченной устойчивостью выявлены на площади 1,0 га:

Участковое лесничество	Урочище (дача)	Площадь, га		Причина ослабления (гибели)
		с нарушенной устойчивостью	с утраченной устойчивостью	
Западнодвинское			1,0	881, 882
Итого			1,0	

Состояние обследованных лесных насаждений приведено в приложениях 1.1-1.4 к Акту в зависимости от метода проведения ЛПО.

1.3. В обследованных лесных участках прогнозируется:

Прогноз	Площадь, га
Ослабление лесных насаждений	
Усыхание лесных насаждений различной степени	
Развитие очагов вредных организмов	

1.4. Обнаружено загрязнение лесного участка отходами и выбросами:

Промышленными _____

Бытовыми _____

Вид загрязнения	Размеры загрязнения			Объем, кубм	Площадь загрязнения
	длина, м	ширина, м	высота, м		

ЗАКЛЮЧЕНИЕ

Оценка текущего санитарного и лесопатологического состояния лесных насаждений, назначенные профилактические мероприятия по защите лесов, агитационные мероприятия:

В квартале № 141 выделе № 13 на площади 1,0 га Западнодвинского уч-го лес-ва .

гибель насаждения в результате воздействия шквалистых ураганных ветров 02.08. 2017 г.

Процент повреждения деревьев составляет 60%, в соответствии с п.46 прилож. 1 к приказу

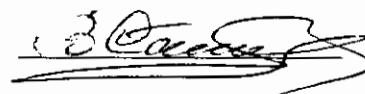
Минприроды России №480 от 16.09.2016 г. Назначается сплошная санитарная рубка.

Исполнитель работ по проведению лесопатологического обследования:

ФИО

Самсоненков В.П.

Подпись



*Раздел включается в акт, в случае проведения лесопатологического обследования визуальным способом.

Приложение 1.1

к акту лесопатологического обследования
Результаты проведения лесопатологического обследования лесных насаждений за октябрь 2017 г.
 (месяц)

Субъект Российской Федерации Тверская область Лесничество (лесопарк) Торопецкое
 Участковое лесничество Западнодвинское Урочища (лесная дача)

Номер квартала	Номер выдела	Площадь выдела, га	Площадь лесопатолог. выдела, га	Целевое назначение лесов	Категория защитных лесов	Номер лесопатологического выдела	Площадь лесопатолог. выдела, га	Таксационная характеристика лесного насаждения								Число деревьев на пробе, шт.	Распределение деревьев по категориям состояния, % от запаса										Признаки повреждения деревьев	Доля поврежденных деревьев, %	Причина ослабления, повреждения	Подлежит рубке, %	Назначенные мероприятия						
								состав	порода	возраст	средняя высота, м	средний диаметр, см	тип леса	полнота *	бонитет		запас, куб. м/га *	без признаков ослабления	ослабленные	сильно ослабленные	усыхающие	свежий сухой	старый сухой	свежий ветровал	старый ветровал	свежий бурелом					старый бурелом	аварийные деревья	вн	Площадь, га			
1	2	3	4	5	6	7	8	9	10	11	12	13	14	15	16	17	18	19	20	21	22	23	24	25	26	27	28	29	30	31	32	33	34				
141	13	1,0				1	1,0	6Б	50	19	18	ЕКИС	0,7	2	140								55		5		205	60	881		ССР	1,0					
								2	ОЛС																		217		822								
								1	ОС																		221										
								1	Е																												
Итого		1,0																55						5					60						ССР	1,0	

Показатели, не соответствующие таксационному описанию отмечаются "*".

Исполнитель работ по проведению лесопатологического обследования:

ФИО Самсоиенков В.П.

Подпись



Дата составления документа

Телефон 8 (4822) 32-15-77

881 - Воздействие сильных ветров текущего года, повлекшие наклон более 10°, изгиб или вывал деревьев

205 - Механические повреждения обрыв корней (вывал) свежий

822 - Воздействие шквальных и ураганных ветров текущего года, повлекшие слом стволов деревьев

217 - Механические повреждения слом ствола под кроной

221 - Механические повреждения расщеп ствола в верхней части

Результаты проведения лесопатологического обследования в лесных насаждениях,
поврежденных вредителями леса (хвое-листогрызущими) за _____ г.

Субъект Российской Федерации Тверская область Лесничество (лесопарк) Торопецкое
 Участковое лесничество Запалодвинское Урочище (лесная дача) _____

1	2	3	4	5	6	7	Таксационная характеристика лесного насаждения								18	Распределение деревьев по категориям состояния, % от запаса				23	Назначенные мероприятия				
							8	9	10	11	12	13	14	15		16	17	19	20		21	22	24	25	26
Номер квартала	Номер выдела	Площадь выдела, га	Целевое назначение лесов	Категория защитных лесов	Номер лесопатологического выдела	Площадь лесопатологического выдела, га	состав	порода	возраст	средняя высота, м	средний диаметр, см	тип леса	полнота	бонитет	запас, км/га	Вид вредителя	Доля поврежденных деревьев, % от количества	до 25	26-49	50-75	более 75	вид	Площадь, га	Сроки проведения	
1	2				9																				
141																									

Показатели, не соответствующие таксационному описанию отмечаются "**".
 Исполнитель работ по проведению лесопатологического обследования:

ФИО Самсонов В.П. Подпись 

Должность инженер-лесопатолог

Организация Филиал ФБУ "Рослесозащита"-Центр защиты леса Тверской области"

Дата составления документа 24.11.2017 г. Телефон 8 (4822) 32-15-77

Приложение 1.3
к акту лесопатологического обследования

Результаты проведения лесопатологического обследования лесных насаждений с использованием авиационных средств


Субъект Российской Федерации Тверская область Лесничество (лесопарк) Торопецкое
 Участковое лесничество Западнодвинское Урочище (лесная дача) _____
 Государственный и регистрационный знаки летательного аппарата _____
 Изготовитель, тип летательного аппарата _____
 Серийный идентификационный номер воздушного судна _____

Дата вылета _____ Местное время вылета _____ Пункт вылета _____ Время полета _____

Номер квартала	Номер вылета	Номер лесопатологического вылета	Площадь лесопатологического вылета, га	Перечень таксационных вылетов, входящих в лесопатологический вылет	Повреждаемая порода	Доля усыхающих и погибших деревьев, %							Степень повреждения пологая, %		Почва повреждена (погибших) деревьев (равномерное, групповое, куртинное, сплошное усыхание)	Причина повреждения	Назначенные мероприятия				
						Усыхающие	Свежий сухой	Старый сухой	Свежий ветровал	Старый ветровал	Свежий бурелом	Старый бурелом	Аварийные деревья	Дефолиация			Декоративная	вид	Площадь, га	Срок проведения	
1	2	3	4	5	6	7	8	9	10	11	12	13	14	15	16	17	18	19	20	21	
141																					

Исполнитель работ по проведению лесопатологического обследования:

ФИО Самсонов В.П.

Подпись 

Дата составления документа 24.11.2017 г.

Телефон 8 (4822) 32-15-77

Результаты проведения лесопатологического обследования лесных насаждений с использованием авиационных средств

Субъект Российской Федерации Тверская область Лесничество (лесопарк) Торопецкое
Участковое лесничество Западнодвинское Урочище (лесная дача)

Номер лесного квартала	Номер лесотаксационного выдела	Площадь лесотаксационного выдела, га	Краткая таксационная характеристика лесных насаждений по данным лесоустройства										Краткая характеристика материалов дистанционного зондирования Земли				Дата дешифрирования (дд.мм.гггг.)	Предполагаемая причина повреждения	Назначенные мероприятия															
			Породный состав	Средний возраст	Средняя высота, м	Средний диаметр, см	Тип леса/тип лесорастительных условий	Относительная пойма	Бонитет	Общий запас древесины, куб.м/га	Тип и наименование летательного аппарата	Наименование съемочной аппаратуры	Режим съемки (панораматический/мультиспектральный/гиперспектральный/красный/БНК/ИК)	Пространственное разрешение (для каждого режима), м	Дата съемки (дд.мм.гггг.)	Дата дешифрирования (дд.мм.гггг.)			вид	Площадь, га	Сроки проведения (мм.гггг.-мм.гггг.)													
1	2			7	8	9	10	11	12	13	14	15	16	17	18	19	20	21	22	23														
141	3																																	
	4																																	
	5																																	


Исполнитель работ по проведению лесопатологического обследования:

ФИО инженер-лесопатолог Самсоненков В.П.

Подпись

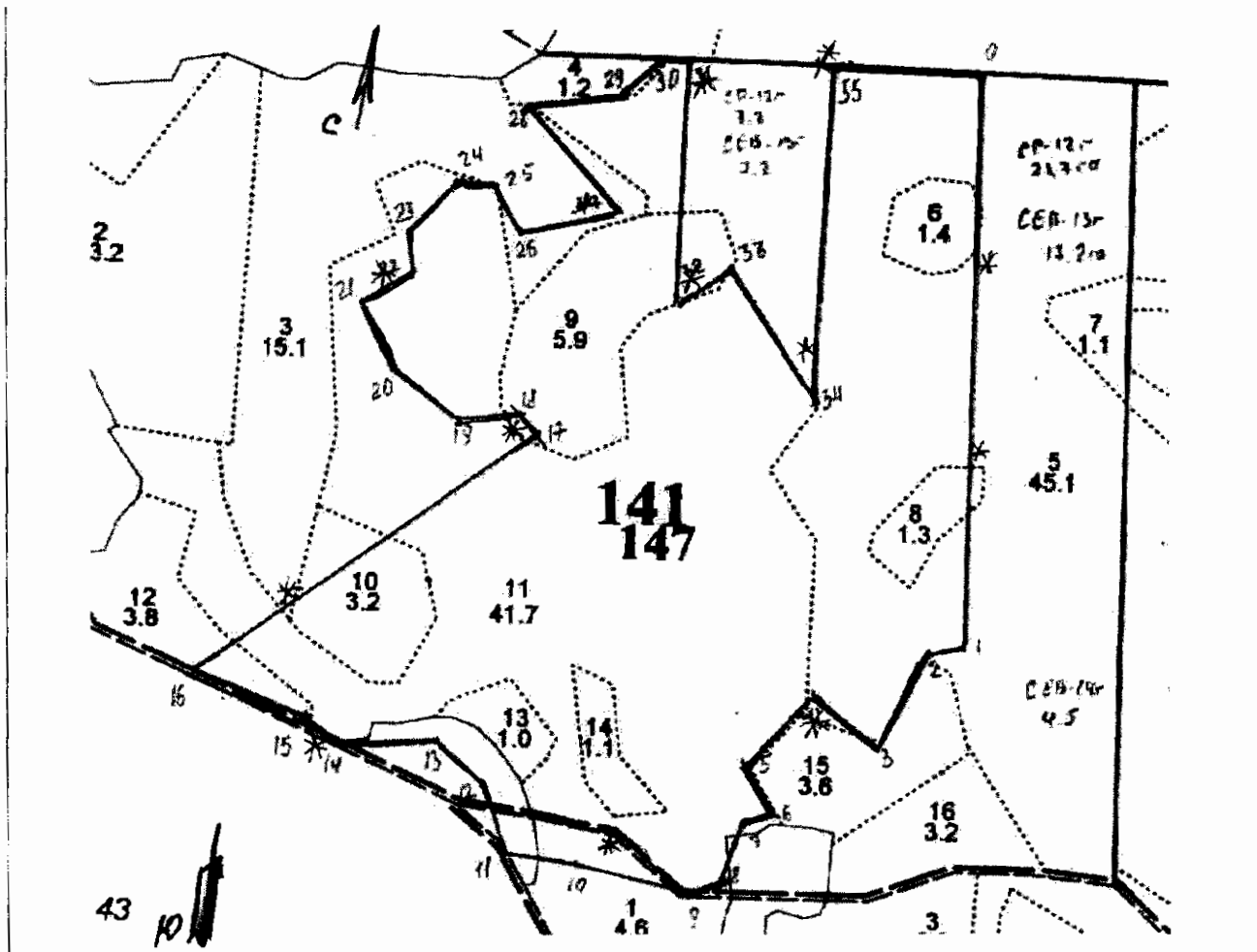
Дата составления документа 24.11.2017 г.

Телефон


8(4822) 32-15-77

Западнодвинское участковое лесничество (по м л/у Западнодвинское)
(лесничество, номер лесного квартала, лесотаксационного выдела)
СРС Квартал 141 выдел 3 пл.-1,2га ; выдел4пл. – 0,1 га ; выдел 5 пл.-16,8га ; выдел 6 пл.-1,4 га
Выдел8 пл.-1,3га ; выд.9 пл-5,3га; выд10 пл-2,6га; выд11пл-33,4га; выд12 пл-0,6га; выд13 пл- 1,0га;
выд14 пл-1,1га/ **Итого :64,8 га:**

М 1:10000



№ выдела	Ленты (круговой площадки) перечета				
	№ ленты (площадки)	длина, м	ширина, м	радиус, м	площадь, га
	<i>визуальное ЛПО</i>				64,8
3					1,2
4					0,1
5					16,8
6					1,4
8					1,3
9					5,3
10					2,6
11					33,4
12					0,6
13					1
14					1,1

140-8/2017

Номера точек	координаты		Направле-ние румбы линий	Длин-а лини-й, м	Номера точек	координаты		Направле-ние румбы линий	Длина линий, м
0-1	56 42 292	31 51 215	ЮЗ: 61	92	22-23	56 42 661	31 51 091	ЮЗ: 33	120
1-2	56 42 251	31 51 159	СЗ :51	89	23-24	56 42 609	31 50 988	ЮВ :41	140
2-3	56 42 289	31 51 052	ЮЗ :0	200	24-25	56 42 541	31 51 091	ЮВ : 71	92
3-4	56 42 180	31 51 047	ЮЗ :80	250	25-26	56 42 526	31 51 159	СЗ :10	89
4-5	56 42 182	31 50 811	СВ :10	139	26-27	56 42 572	31 51 153	ЮВ :58	102
5-6	56 42 266	31 50 826	СЗ :8	150	27-28	56 42 538	31 51 235	ЮВ :6	62
6-7	56 42 323	31 50 790	СЗ :14	75	28-29	56 42 504	31 51 229	ЮВ :58	103
7-8	56 42 357	31 50 840	СЗ : 45	99	29-30	56 42 473	31 51 312	ЮВ :72	41
8-9	56 42 399	31 50 764	СВ :22	340	30-31	56 42 468	31 51 353	СВ : 13	45
9-10	56 42 562	31 50 876	СЗ :45	50	31-32	56 42 484	31 51 371	ЮВ :58	72
10-11	56 42 589	31 50 846	ЮЗ :81	58	32-33	56 42 458	31 51 418	ЮВ :3	28
11-12	56 42 583	31 50 793	ЮЗ :49	88	33-34	56 42 449	31 51 424	ЮВ : 60	96
12-13	56 42 552	31 50 734	СЗ :53	40	34-35	56 42 420	31 51 497	СВ : 67	30
13-14	56 42 564	31 50 702	СЗ : 4	70	35-36	56 42 423	31 51 536	ЮВ :36	168
14-15	56 42 606	31 50 696	СВ : 68	160	36-37	56 42 353	31 51 615	ЮЗ : 48	40
15-16	56 42 643	31 50 852	СЗ :38	65	37-38	56 42 339	31 51 522	ЮВ :19	122
16-17	56 42 670	31 50 820	СВ :9	160	38-39	56 42 282	31 51 609	ЮЗ :77	190
17-18	56 42 764	31 50 849	СВ :61	105	39-40	56 42 264	31 51 436	СЗ :2	182
18-19	56 42 780	31 50 926	ЮВ :70	50	40-41	56 42 352	31 51 433	ЮЗ :37	92
19-20	56 42 777	31 50 976	ЮВ :34	50	41-42	56 42 327	31 51 391	СЗ : 90	110
20-21	56 42 746	31 51 008	ЮЗ : 41	33	42-43	56 42 334	31 51 282	ЮЗ :0	60
21-22	56 42 728	31 50 985	ЮВ : 34	156	43-0	56 42 295	31 51 256	ЮЗ :64	50

Условные обозначения: _____ границы участка
* место проведения визуального ЛПО

Исполнитель работ по проведению лесопатологического обследования:

ФИО Самсонов В.И. Подпись 

Дата составления документа 24.11.2017г Телефон 8(4822) 321577