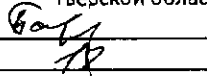


Министр лесного хозяйства  
Тверской области

  
"05" \_\_\_\_\_ 2017 года  
В.В. Барышков

Акт  
лесопатологического обследования № 1079  
лесных насаждений Торопецкого лесничества (лесопарка)  
Тверской области (субъект Российской Федерации)

Способ лесопатологического обследования:

1. Визуальный
2. Инструментальный

Место проверки

Участковое лесничество	Урочище (дача)	Квартал (кварталы)	Выдел (выделы)	Площадь, га
Западнодвинское		138	2	3,2
Западнодвинское		138	3	15,3
Западнодвинское		138	6	4,6
Западнодвинское		138	7	13
Западнодвинское		138	8	3,8
Западнодвинское		138	9	1,4
Западнодвинское		138	10	19,5
Западнодвинское		138	11	2,5
Западнодвинское		138	12	1,8
Западнодвинское		138	13	3,9
Западнодвинское		138	14	4,9
Западнодвинское		138	15	15
Западнодвинское		138	16	25,5

Лесопатологическое обследование проведено на общей площади 114,40 га.

**1. Визуальное лесопатологическое обследование.\*****Наземное****Дистанционное**

1.1. На площади 3,2 га фактическая таксационная характеристика лесного насаждения соответствует (не соответствует) таксационному описанию (нужное подчеркнуть).

Причины несоответствия \_\_\_\_\_

Список участков с выявленными несоответствиями приведен в приложении 1 к настоящему Акту.

1.2. Лесные насаждения с нарушенной и утраченной устойчивостью выявлены на площади 3,2 га:

Участковое лесничество	Урочище (дача)	Площадь, га		Причина ослабления (гибели)
		с нарушенной устойчивостью	с утраченной устойчивостью	
Западнодвинское			3,2	881, 882
Итого			3,2	

Состояние обследованных лесных насаждений приведено в приложениях 1.1-1.4 к Акту в зависимости от метода проведения ЛПО.

1.3. В обследованных лесных участках прогнозируется:

Прогноз	Площадь, га
Ослабление лесных насаждений	
Усыхание лесных насаждений различной степени	
Развитие очагов вредных организмов	

1.4. Обнаружено загрязнение лесного участка отходами и выбросами:

Промышленными \_\_\_\_\_

Бытовыми \_\_\_\_\_

Вид загрязнения	Размеры загрязнения			Объем, кубм	Площадь загрязнения
	длина, м	ширина, м	высота, м		

**ЗАКЛЮЧЕНИЕ**

Оценка текущего санитарного и лесопатологического состояния лесных насаждений, назначенные профилактические мероприятия по защите лесов, агитационные мероприятия:

В квартале №138 выделе № 2 на площади 3,2 га Западнодвинского участ. лес-ва гибель насаждения в результате воздействия шквалистых ураганных ветров 2 августа 2017 года. Процент повреждения деревьев составляет 95%, в соответствии с п.46 приложения 1 к приказу Минприроды России 16.09.2016 г. №480 назначается сплошная санитарная рубка.

Исполнитель работ по проведению лесопатологического обследования:

ФИО

Самсоненков В.П.

Подпись



\*Раздел включается в акт, в случае проведения лесопатологического обследования визуальным способом.



**1. Визуальное лесопатологическое обследование.\*****Наземное****Дистанционное**

1.1. На площади 15,3 га фактическая таксационная характеристика лесного насаждения соответствует (не соответствует) таксационному описанию (нужное подчеркнуть).

Причины несоответствия \_\_\_\_\_

Список участков с выявленными несоответствиями приведен в приложении 1 к настоящему Акту.

1.2. Лесные насаждения с нарушенной и утраченной устойчивостью выявлены на площади 15,3 га:

Участковое лесничество	Урочище (дача)	Площадь, га		Причина ослабления (гибели)
		с нарушенной устойчивостью	с утраченной устойчивостью	
Западнодвинское			15,3	881, 882
Итого			15,3	

Состояние обследованных лесных насаждений приведено в приложениях 1.1-1.4 к Акту в зависимости от метода проведения ЛПО.

1.3. В обследованных лесных участках прогнозируется:

Прогноз	Площадь, га
Ослабление лесных насаждений	
Усыхание лесных насаждений различной степени	
Развитие очагов вредных организмов	

1.4. Обнаружено загрязнение лесного участка отходами и выбросами:

Промышленными \_\_\_\_\_

Бытовыми \_\_\_\_\_

Вид загрязнения	Размеры загрязнения			Объем, кубм	Площадь загрязнения
	длина, м	ширина, м	высота, м		

**ЗАКЛЮЧЕНИЕ**

Оценка текущего санитарного и лесопатологического состояния лесных насаждений, назначенные профилактические мероприятия по защите лесов, агитационные мероприятия:

В квартале № 138 выделе №3 на площади 15,3 Западнодвинского уч-го лес-ва гибель насаждения в результате воздействия шквалистых ураганных ветров 02. 08. 2017г. Процент повреждения деревьев составляет 65%, в соответствии п.46 прилож. 1 к приказу Минприроды России от 16.09.2016 г.№480 назначается сплошная санитарная рубка.

Исполнитель работ по проведению лесопатологического обследования:

ФИО

Самсоненков В. В.

Подпись



\*Раздел включается в акт, в случае проведения лесопатологического обследования визуальным способом.

Приложение 1.1  
к акту лесопатологического обследования  
Результаты проведения лесопатологического обследования лесных насаждений за октябрь 2017 г.

Субъект Российской Федерации Тверская область Лесничество (лесопарк) Торопецкое  
 Участковое лесничество Западновинское Урочища (лесная дача) Урочище

Номер квартала	Номер выдела	Площадь выдела, га	Лесное назначение лесов	Категория защитных лесов	Номер лесопатологического выдела	Площадь лесопатолог. выдела, га	Таксационная характеристика лесного насаждения						Число деревьев на пробе, шт.	Распределение деревьев по категориям состояния, % от запаса										Признаки повреждения деревьев	Доля поврежденных деревьев, %	Причина ослабления, повреждения	Поджег рубке, %	Назначенные						
							состав	подрост	возраст	средняя высота, м	средний диаметр, см	тип леса		полнота *	бонитет	запас, куб. м/га *	без признаков ослабления	ослабленные	сильно ослабленные	усыхающие	свежий сухостой	старый сухостой	свежий ветровал					старый ветровал	свежий бурелом	старый бурелом	аварийные деревья	вид	Площадь, га	
1	2	3	4	5	6	7	8	9	10	11	12	13	14	15	16	17	18	19	20	21	22	23	24	25	26	27	28	29	30	31	32	33	34	
138	3	15,3			1	15,3	5 Б	55	24	23	БКИС	0,7	1	180									50		15			205	65	881		ССР	15,3	
							2 ОС																											
							2 ОЛС																											
							1 Е																											
Итого		15,3																50							15				65				ССР	15,3

Показатели, не соответствующие таксационному описанию отмечаются "х".

Исполнитель работ по проведению лесопатологического обследования:

ФИО Самсонов В. П. Подпись 

Дата составления документа 24.11.2017г.

Телефон 8 (4822) 32-15-77

881 - Воздействие сильных ветров текущего года, повлекшие наклон более 10°, изгиб или вывал деревьев  
 205 - Механические повреждения обрыв корней (вывал) свежий

**1. Визуальное лесопатологическое обследование.\*****Наземное****Дистанционное**

1.1. На площади 4,6 га фактическая таксационная характеристика лесного насаждения соответствует (не соответствует) таксационному описанию (нужное подчеркнуть).

Причины несоответствия \_\_\_\_\_

Список участков с выявленными несоответствиями приведен в приложении 1 к настоящему Акту.

1.2. Лесные насаждения с нарушенной и утраченной устойчивостью выявлены на площади 4,6 га:

Участковое лесничество	Урочище (дача)	Площадь, га		Причина ослабления (гибели)
		с нарушенной устойчивостью	утраченно й	
Западнодвинское			4,6	881, 882
<b>Итого</b>			<b>4,6</b>	

Состояние обследованных лесных насаждений приведено в приложениях 1.1-1.4 к Акту в зависимости от метода проведения ЛПО.

1.3. В обследованных лесных участках прогнозируется:

Прогноз	Площадь, га
Ослабление лесных насаждений	
Усыхание лесных насаждений различной степени	
Развитие очагов вредных организмов	

1.4. Обнаружено загрязнение лесного участка отходами и выбросами:

**Промышленными** \_\_\_\_\_

**Бытовыми** \_\_\_\_\_

Вид загрязнения	Размеры загрязнения			Объем, кубм	Площадь загрязнения
	длина, м	ширина, м	высота, м		

**ЗАКЛЮЧЕНИЕ**

Оценка текущего санитарного и лесопатологического состояния лесных насаждений, назначенные профилактические мероприятия по защите лесов, агитационные мероприятия:

В квартале № 138 выделе № 6 на площади 4,6 га Западнодвинского участ. лес-ва гибель насаждения в результате воздействия шквалистых ураганных ветров 02.08 2017 г. Процент повреждения деревьев составляет 80%, в соответствии с п.46 прилож. 1 к приказу Минприроды России от 16.09.2016 г. №480 назначается сплошная санитарная рубка.

Исполнитель работ по проведению лесопатологического обследования:

ФИО

Самсоненков В.П.

Подпись



\*Раздел включается в акт, в случае проведения лесопатологического обследования визуальным способом.

Приложение 1.1  
к акту лесопатологического обследования  
Тверская область  
Лесничество (лесопарк) Торопецкое  
Урочища (лесная дача)

Субъект Российской Федерации  
Участковос лесничество

Тверская область  
Западнодвинское

Лесничество (лесопарк) Торопецкое  
Урочища (лесная дача)

Результаты проведения лесопатологического обследования лесных насаждений за октябрь 2017 г.  
(месяц)

Номер квартала	Номер выдела	Площадь выдела, га	Целевое назначение лесов	Категория защитных лесов	Номер лесопатологического выдела	Площадь лесопатологического выдела, га	Таксационная характеристика лесного насаждения								Число деревьев на пробе, шт.	Распределение деревьев по категориям состояния, % от запаса										Признаки повреждения деревьев	Доля поврежденных деревьев, %	Причина ослабления, повреждения	Подлежит рубке, %	Назначенные меры							
							состав	порода	возраст	средняя высота, м	средний диаметр, см	тип леса	полнота	бонитет		запас, куб. м/га	без признаков ослабления	ослабленные	сильно ослабленные	усыхающие	свежий сухой	старый сухой	свежий ветровал	старый ветровал	свежий бурелом					старый бурелом	аварийные деревья	Площадь, га	Вид				
138	6	4,6	Эксплуатационные		1	4,60	8	9	10	11	12	13	14	15	16	17	18	19	20	21	22	23	24	25	26	27	28	29	30	31	32	33	34	ССР	4,60		
							5	ОЛС	45	24	23	ЕКИС	0,7	2	150								70		10			205	80	881							
							3	Б																				217		822							
							1	ОС																				221									
							1	Е																													
Итого		4,6																					70		10											ССР	4,60

показатели, не соответствующие таксационному описанию отмечаются  
Исполнитель работ по проведению лесопатологического обследования:

ФИО Самсоненков В.П.

Подпись

29.12.2017г.

Дата составления документа

Телефон 8 (4822) 32-15-77

- 881 - Воздействие сильных ветров текущего года, повлекшие наклон более 10°, изгиб или вывал деревьев
- 205 - Механические повреждения обрыв корней (вывал) свежий
- 822 - Воздействие шквальных и ураганных ветров текущего года, повлекшие слом стволов деревьев
- 217 - Механические повреждения слом ствола под кроной
- 221 - Механические повреждения расщеп ствола в верхней части ствола

**1. Визуальное лесопатологическое обследование.\*****Наземное****Дистанционное**

1.1. На площади 13,0 га фактическая таксационная характеристика лесного насаждения соответствует (не соответствует) таксационному описанию (нужное подчеркнуть).

Причины несоответствия \_\_\_\_\_

Список участков с выявленными несоответствиями приведен в приложении 1 к настоящему Акту.

1.2. Лесные насаждения с нарушенной и утраченной устойчивостью выявлены на площади 13,0 га:

Участковое лесничество	Урочище (дача)	Площадь, га		Причина ослабления (гибели)
		с нарушенной устойчивостью	с утраченной устойчивостью	
Западнодвинское			13,0	881, 882
Итого			13,0	

Состояние обследованных лесных насаждений приведено в приложениях 1.1-1.4 к Акту в зависимости от метода проведения ЛПО.

1.3. В обследованных лесных участках прогнозируется:

Прогноз	Площадь, га
Ослабление лесных насаждений	
Усыхание лесных насаждений различной степени	
Развитие очагов вредных организмов	

1.4. Обнаружено загрязнение лесного участка отходами и выбросами:

**Промышленными** \_\_\_\_\_

**Бытовыми** \_\_\_\_\_

Вид загрязнения	Размеры загрязнения			Объем, кубм	Площадь загрязнения
	длина, м	ширина, м	высота, м		

**ЗАКЛЮЧЕНИЕ**

Оценка текущего санитарного и лесопатологического состояния лесных насаждений, назначенные профилактические мероприятия по защите лесов, агитационные мероприятия:

В квартале №138 выделе №7 на площади 13,0 га Западнодвинского уч-го лес-ва гибель насаждения в результате воздействия шквалистых ураганных ветров 2 августа 2017 года. Процент повреждения деревьев составляет 75%, в соответствии с пункт. 46 прилож. 1 к приказу Минприроды России №480 от 16 09 21016 г. назначается сплошная санитарная рубка.

Исполнитель работ по проведению лесопатологического обследования:

ФИО

Самсоненков В. П.

Подпись



\*Раздел включается в акт, в случае проведения лесопатологического обследования визуальным способом.



Приложение 1.1  
к акту лесопатологического обследования  
лесных насаждений за Октябрь 2017 г.

Субъект Российской Федерации Тверская область Лесничество (лесопарк) Торопецкое  
 Участковое лесничество Западнодвинское Урочища (лесная дача)

Номер квартала	Номер выдела	Площадь выдела, га	Целевое назначение лесов	Категория защитных лесов	Номер лесопатологического выдела	Площадь лесопатологического выдела, га	Таксационная характеристика лесного насаждения							Число деревьев на пробе, шт.	Распределение деревьев по категориям состояния, % от запаса										Признаки повреждения деревьев	Доля поврежденных деревьев, %	Причина ослабления, повреждения	Подлежит рубке, %	мероприятия					
							состав	порода	возраст	средняя высота, м	средний диаметр, см	тип леса	полнота		бонитет	запас, куб. м/га	без признаков ослабления	ослабленные	сильно ослабленные	усыхающие	свежий сухостой	старый сухостой	свежий ветровал	старый ветровал					свежий бурелом	старый бурелом	аварийные деревья	вид	площадь, га	
1	2	3	4	5	6	7	8	9	10	11	12	13	14	15	16	17	18	19	20	21	22	23	24	25	26	27	28	29	30	31	32	33	34	
138	7	13,0	Эксплуатационные		1	13,0	3 Б	55	24	23	ЕКИС	0,6	1	150								55	20				205	75	881		ССР	13,0		
							2	ОС																			217		822					
							2	ОЛС																			222							
							3	Е																										
Итого		13,0																				55	20									ССР	13,0	

Показатели, не соответствующие таксационному описанию отмечаются "\*\*".

Исполнитель работ по проведению лесопатологического обследования:

ФИО Самсоненков В. П. Подпись

Дата составления документа 29.11.2017 г.



Телефон 8 (4822) 32-15-77

881 - Воздействие сильных ветров текущего года, повлекшие наклон более 10°, изгиб или вывал деревьев

205 - Механические повреждения обрыв корней (вывал) свежий

822 - Воздействие шквальных и ураганных ветров текущего года, повлекшие слом стволов деревьев

217 - Механические повреждения слом ствола под кроной

222- Механические повреждения ращеп ствoла у комля

**1. Визуальное лесопатологическое обследование.\*****Наземное****Дистанционное**

1.1. На площади 3,8 га фактическая таксационная характеристика лесного насаждения соответствует (не соответствует) таксационному описанию (нужное подчеркнуть).

Причины несоответствия \_\_\_\_\_

Список участков с выявленными несоответствиями приведен в приложении 1 к настоящему Акту.

1.2. Лесные насаждения с нарушенной и утраченной устойчивостью выявлены на площади 3,8 га:

Участковое лесничество	Урочище (дача)	Площадь, га		Причина ослабления (гибели)
		с нарушенной устойчивостью	утраченной	
Западнодвинское			3,8	881, 882
Итого			3,8	

Состояние обследованных лесных насаждений приведено в приложениях 1.1-1.4 к Акту в зависимости от метода проведения ЛПО.

1.3. В обследованных лесных участках прогнозируется:

Прогноз	Площадь, га
Ослабление лесных насаждений	
Усыхание лесных насаждений различной степени	
Развитие очагов вредных организмов	

1.4. Обнаружено загрязнение лесного участка отходами и выбросами:

**Промышленными** \_\_\_\_\_

**Бытовыми** \_\_\_\_\_

Вид загрязнения	Размеры загрязнения			Объем, кубм	Площадь загрязнения
	длина, м	ширина, м	высота, м		

**ЗАКЛЮЧЕНИЕ**

Оценка текущего санитарного и лесопатологического состояния лесных насаждений, назначенные профилактические мероприятия по защите лесов, агитационные мероприятия

В квартале № 138 выделе № 8 на площади 3,8 га Западнодвинского уч-го лес-ва, произошла гибель насаждения в результате воздействия шквалистых ураганных ветров 2 августа 2017 года. Процент повреждения деревьев составляет 55 %, в соответствии п.46 приложения 1 к приказу Минприроды России №480 от 16.09.2016 г.назначается сплошная санитарная рубка.

Исполнитель работ по проведению лесопатологического обследования:

ФИО Самсоненков В. П.

Подпись



\*Раздел включается в акт, в случае проведения лесопатологического обследования визуальным способом.



**1. Визуальное лесопатологическое обследование.\*****Наземное****Дистанционное**

1.1. На площади 1,4 фактическая таксационная характеристика лесного насаждения соответствует (не соответствует) таксационному описанию (нужное подчеркнуть).

Причины несоответствия

Список участков с выявленными несоответствиями приведен в приложении 1 к настоящему Акту.

1.2. Лесные насаждения с нарушенной и утраченной устойчивостью выявлены на площади 1,4 га:

Участковое лесничество	Урочище (дача)	Площадь, га		Причина ослабления
		с нарушенной устойчивостью	с утраченной устойчивостью	
Западнодвинское			1,4	881, 882
Итого			1,4	

Состояние обследованных лесных насаждений приведено в приложениях 1.1-1.4 к Акту в зависимости от метода проведения ЛПО.

1.3. В обследованных лесных участках прогнозируется:

Прогноз	Площадь, га
Ослабление лесных насаждений	
Усыхание лесных насаждений	
Развитие очагов вредных организмов	

1.4. Обнаружено загрязнение лесного участка отходами и выбросами:

**Промышленными** \_\_\_\_\_

**Бытовыми** \_\_\_\_\_

Вид загрязнения	Размеры загрязнения			Объем, кубм	Площадь загрязнения
	длина, м	ширина, м	высота, м		

**ЗАКЛЮЧЕНИЕ**

Оценка текущего санитарного и лесопатологического состояния лесных насаждений, назначенные профилактические мероприятия по защите лесов, агитационные мероприятия:

В квартале № 138 выделе № 9 на площади 1,4 га Западнодвинского уч-го лес-ва .

гибель насаждения в результате воздействия шквалистых ураганных ветров 02.09. 2017 г.

Процент повреждения деревьев составляет 95%, в соответствии с п.46 прилож. 1 к приказу

Минприроды России №480 от 16.09.2016 г. Назначается сплошная санитарная рубка.

Исполнитель работ по проведению лесопатологического обследования:

ФИО

Самсоненков В.П.

Подпись



\*Раздел включается в акт, в случае проведения лесопатологического обследования визуальным способом.

Приложение 1.1  
к акту лесопатологического обследования

Результаты проведения лесопатологического обследования лесных насаждений за Октябрь 2017 г.

Субъект Российской Федерации Тверская область Лесничество (лесопарк) Торопецкое  
 Участковое лесничество Западновинское Урочища (лесная дача) Торопецкое

№ квартала	№ выдела	Площадь выдела, га	Целевое назначение лесов	Категория защитных лесов	№ выдела лесопатологического выдела	Площадь лесопатологического выдела, га	Таксационная характеристика лесного насаждения							Число деревьев на пробе, шт.	Распределение деревьев по категориям состояния, % от запаса										Признаки повреждения деревьев	Доля поврежденных деревьев, %	Причина ослабления, повреждения	Подожигт рубке, %	Назначенные мероприятия						
							состав	попад	возраст	средняя высота, м	средний диаметр, см	тип леса	полнота *		бонитет	запас, куб. м/га *	без признаков ослабления	ослабленные	сильно ослабленные	усыхающие	свежий сухой	старый сухой	свежий ветровал	старый ветровал					свежий бурелом	старый бурелом	аварийные деревья	вид	площадь, га		
1	2	3	4	5	6	7	8	9	10	11	12	13	14	15	16	17	18	19	20	21	22	23	24	25	26	27	28	29	30	31	32	33	34		
138	9	1,4			1	1,4	6	ОЛС	30	14	15	ЕКИС	0,7	2	100								75		20			205	95	881		ССР	1,4		
							2	Б																				217		822					
							1	ОС																				221							
							1	Е																				222							
Итого		1,4																				75		20								ССР	1,4		

Показатели, не соответствующие таксационному описанию отмечаются "х".

Исполнитель работ по проведению лесопатологического обследования:

ФИО Самсонцов В. П. Подпись 

Дата составления документа 24.11.2017 г. Телефон 8(4822) 32-15-77

881 - Воздействие сильных ветров текущего года, повлекшие наклон более 10°, изгиб или вывал деревьев

205 - Механические повреждения обрыв корней (вывал) свежий

822 - Воздействие шквальных и ураганных ветров текущего года, повлекшие слом стволов деревьев

217 - Механические повреждения слом ствола под кроной

221 - Механические повреждения расщеп ствола в верхней части ствола

222 - Механические повреждения расщеп ствола у комля

1. Визуальное лесопатологическое обследование.\*

Наземное

Дистанционное

1.1. На площади 19,5 фактическая таксационная характеристика лесного насаждения соответствует (не соответствует) таксационному описанию (нужное подчеркнуть).

Причины несоответствия

Список участков с выявленными несоответствиями приведен в приложении 1 к настоящему Акту.

1.2. Лесные насаждения с нарушенной и утраченной устойчивостью выявлены на площади 16,5 га:

Участковое лесничество	Урочище (дача)	Площадь, га		Причина ослабления (гибели)
		с нарушенной устойчивостью	с утраченной устойчивостью	
Западнодвинское			16,5	881, 882
Итого			16,5	

Состояние обследованных лесных насаждений приведено в приложениях 1.1-1.4 к Акту в зависимости от метода проведения ЛПО.

1.3. В обследованных лесных участках прогнозируется:

Прогноз	Площадь, га
Ослабление лесных насаждений	
Усыхание лесных насаждений различной степени	
Развитие очагов вредных организмов	

1.4. Обнаружено загрязнение лесного участка отходами и выбросами:

Промышленными \_\_\_\_\_

Бытовыми \_\_\_\_\_

Вид загрязнения	Размеры загрязнения			Объем, кубм	Площадь загрязнения
	длина, м	ширина, м	высота, м		

**ЗАКЛЮЧЕНИЕ**

Оценка текущего санитарного и лесопатологического состояния лесных насаждений, назначенные профилактические мероприятия по защите лесов, агитационные мероприятия:

В квартале № 138 выделе № 10 на площади 16,5 га Западнодвинского уч-го лес-ва .

гибель насаждения в результате воздействия шквалистых ураганных ветров 02. 08 2017 г.

Процент повреждения деревьев составляет 60 %, в соответствии с п.46 прилож. 1 к приказу

Минприроды России №480 от 16.09.2016 г. Назначается сплошная санитарная рубка.

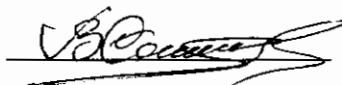
На остальной площади выдела (3.0 га) мероприятия не назначаются.

Исполнитель работ по проведению лесопатологического обследования:

ФИО

Самсоненков В.П.

Подпись



\*Раздел включается в акт, в случае проведения лесопатологического обследования визуальным способом.

Приложение 1.1  
к акту лесопатологического обследования  
лесных насаждений за октябрь 2017 г.

Субъект Российской Федерации Тверская область (месяц)  
 Участковое лесничество Западновдвское Лесничество (лесопарк) Торопецкое  
 Урочища (лесная дача) \_\_\_\_\_

Номер квартала	Номер выдела	Площадь выдела, га	Целевое назначение лесов	Категория защитных лесов	Номер лесопатологического выдела	Площадь лесопатологического выдела, га	Таксационная характеристика лесного насаждения								Число деревьев на пробе, шт.	Распределение деревьев по категориям состояния, % от запаса										Признаки повреждения деревьев	Доля поврежденных деревьев, %	Причина ослабления, повреждения	Подлежит рубке, %	Назначенные мероприятия						
							состав	порода	возраст	средняя высота, м	средний диаметр, см	тип леса	полнота *	бонитет		запас, куб. м/га *	без признаков ослабления	ослабленные	сильно ослабленные	усыхающие	свежий сухостой	старый сухостой	свежий ветровал	старый ветровал	свежий бурелом					старый бурелом	аварийные деревья	вид	Площадь, га			
138	10	19,5	Экспуатационные		1	16,5	6	Е	85	28	25	БКИС	0,6	1	250	17	18	19	20	21	22	23	24	25	26	27	28	29	30	31	32	33	34	ССР	16,5	
																							50	10				205	60	881						
																												217		822						
																												221								
Итого		19,5																					50	10					60						ССР	16,5

Показатели, не соответствующие таксационному описанию отмечаются "\*" "

Исполнитель работ по проведению лесопатологического обследования:

ФИО Самсоненков В.П.

Подпись



Дата составления документа 24.10.2017г.

Телефон 8 (4822) 32-15-77

881 - Воздействие сильных ветров текущего года, повлекшие наклон более 10°, изгиб или вывал деревьев

205 - Механические повреждения обрыв корней (вывал) свежий

822 - Воздействие шквальных и ураганных ветров текущего года, повлекшие слом стволов деревьев

217 - Механические повреждения слом ствола под кроной

221 - механические повреждения расщеп ствола в верхней части ствола

**1. Визуальное лесопатологическое обследование.\*****Наземное****Дистанционное**

1.1. На площади 2,5 га фактическая таксационная характеристика лесного насаждения соответствует (не соответствует) таксационному описанию (нужное подчеркнуть).

Причины несоответствия \_\_\_\_\_

Список участков с выявленными несоответствиями приведен в приложении 1 к настоящему Акту.

1.2. Лесные насаждения с нарушенной и утраченной устойчивостью выявлены на площади 2,5 га:

Участковое лесничество	Урочище (дача)	Площадь, га		Причина ослабления (гибели)
		с нарушенной устойчивостью	с утраченной устойчивостью	
Западнодвинское			2,5	881, 882
Итого			2,5	

Состояние обследованных лесных насаждений приведено в приложениях 1.1-1.4 к Акту в зависимости от метода проведения ЛПО.

1.3. В обследованных лесных участках прогнозируется:

Прогноз	Площадь, га
Ослабление лесных насаждений	
Усыхание лесных насаждений различной степени	
Развитие очагов вредных организмов	

1.4. Обнаружено загрязнение лесного участка отходами и выбросами:

Промышленными \_\_\_\_\_

Бытовыми \_\_\_\_\_

Вид загрязнения	Размеры загрязнения			Объем, кубм	Площадь загрязнения
	длина, м	ширина, м	высота, м		

**ЗАКЛЮЧЕНИЕ**

Оценка текущего санитарного и лесопатологического состояния лесных насаждений, назначенные профилактические мероприятия по защите лесов, агитационные мероприятия:

В квартале №138 выделе № 11 на площади 2,5 га Западнодвинского участ. лес-ва гибель насаждения в результате воздействия шквалистых ураганных ветров 02. 08.2017 г. Процент повреждения деревьев составляет 95%, в соответствии с п.46 прилож. 1 к приказу Минприроды России 15.09.2016 г.№480 назначается сплошная санитарная рубка. На остальной площади выдела (10,5 га.) мероприятия не назначаются.

Исполнитель работ по проведению лесопатологического обследования:

ФИО

Самсоненков В.П.

Подпись



\*Раздел включается в акт, в случае проведения лесопатологического обследования визуальным способом.



Приложение 1.1  
к акту лесопатологического обследования  
Результаты проведения лесопатологического обследования лесных насаждений за октябрь 2017 г.  
(месяц)

Субъект Российской Федерации		Тверская область		Лесничество (лесопарк)		Торопецкое																											
Участковое лесничество		Западнодвинское		Урочища (лесная дача)																													
Номер квартала	Номер выдела	Площадь выдела, га	Лесное назначение лесов	Таксационная характеристика лесного насаждения							Распределение деревьев по категориям состояния, % от запаса										Площадь, га	Назначенные мероприятия											
				Эксплуатационные	Категория запитных лесов	Номер лесопатологического выдела	Площадь лесопатолог. выдела, га	состав	порода	возраст	средняя высота, м	средний диаметр, см	тип леса	полнота	бонитет	число деревьев на проб, шт.	без признаков ослабления	слабленные	усыхающие	свежий сухостой			старый сухостой	свежий ветровал	старый ветровал	свежий бурелом	старый бурелом	аварийные деревья	Признаки повреждения деревьев	Доля поврежденных деревьев, %	Причина ослабления, повреждения	Подожит рубке, %	Вид
1	2	3	4	5	6	7	8	9	10	11	12	13	14	15	16	17	18	19	20	21	22	23	24	25	26	27	28	29	30	31	32	33	34
138	11	2,5	Эксплуатационные		1	2,5	5	ОЛС	30	14	15	ЕКИС	0,7	2	100								75		20		205	95	881		ССР	2,5	
							3Б																				217		822				
							1ОС																				222						
							1Е																										
Итого		2,5																					75		20				95			ССР	2,5

Показатели, не соответствующие таксационному описанию отмечаются "\*".

Исполнитель работ по проведению лесопатологического обследования:

ФИО Самсоненков В. П.

Подпись

24.11.2017г.

Телефон 8 (4822)32-15-77

881 - Воздействие сильны хветров текущего года,повлекшие наклон более 10°, изгиб или вывал деревьев

205 - Механические повреждения обрыв корней (вывал) свежий

822 - Воздействие шквальных и ураганных ветров текущего года, повлекшие слом стволов деревьев

217 - Механические повреждения слом ствола под кроной

222- Механические повреждения расщеп ствола у комля

# 1. Визуальное лесопатологическое обследование.\*

Наземное

Дистанционное

1.1. На площади 1,8 га фактическая таксационная характеристика лесного насаждения соответствует (не соответствует) таксационному описанию (нужное подчеркнуть).

Причины несоответствия \_\_\_\_\_

Список участков с выявленными несоответствиями приведен в приложении 1 к настоящему Акту.

1.2. Лесные насаждения с нарушенной и утраченной устойчивостью выявлены на площади 1,8 га:

Участковое лесничество	Урочище (дача)	Площадь, га		Причина ослабления (гибели)
		с нарушенной устойчивостью	с утраченной устойчивостью	
Западнодвинское			1,8	881, 882
Итого			1,8	

Состояние обследованных лесных насаждений приведено в приложениях 1.1-1.4 к Акту в зависимости от метода проведения ЛПО.

1.3. В обследованных лесных участках прогнозируется:

Прогноз	Площадь, га
Ослабление лесных насаждений	
Усыхание лесных насаждений различной степени	
Развитие очагов вредных организмов	

1.4. Обнаружено загрязнение лесного участка отходами и выбросами:

Промышленными \_\_\_\_\_

Бытовыми \_\_\_\_\_

Вид загрязнения	Размеры загрязнения			Объем, кубм	Площадь загрязнения
	длина, м	ширина, м	высота, м		

## ЗАКЛЮЧЕНИЕ

Оценка текущего санитарного и лесопатологического состояния лесных насаждений, назначенные профилактические мероприятия по защите лесов, агитационные мероприятия:

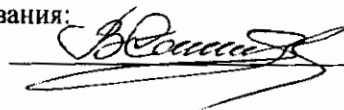
В квартале №138 выделе №12 на площади 1,8 га Западнодвинского участ. лес-ва гибель насаждения в результате воздействия шквалных ураганных ветров 02.08. 2017 г. Процент повреждения деревьев составляет 60%, в соответствии с п.46 прилож. 1 к приказу Минприроды России 15.09.2016 г. №480 назначается сплошная санитарная рубка.

Исполнитель работ по проведению лесопатологического обследования:

ФИО

Самсоненков В.П.

Подпись



\*Раздел включается в акт, в случае проведения лесопатологического обследования визуальным способом.



# 1. Визуальное лесопатологическое обследование.\*

Наземное

Дистанционное

1.1. На площади 3,9 га фактическая таксационная характеристика лесного насаждения соответствует (не соответствует) таксационному описанию (нужное подчеркнуть).

Причины несоответствия \_\_\_\_\_

Список участков с выявленными несоответствиями приведен в приложении 1 к настоящему Акту.

1.2. Лесные насаждения с нарушенной и утраченной устойчивостью выявлены на площади 3,9 га:

Участковое лесничество	Урочище (дача)	Площадь, га		Причина ослабления (гибели)
		с нарушенной устойчивостью	с утраченной устойчивостью	
Западнодвинское			3,9	881, 882
Итого			3,9	

Состояние обследованных лесных насаждений приведено в приложениях 1.1-1.4 к Акту в зависимости от метода проведения ЛПО.

1.3. В обследованных лесных участках прогнозируется:

Прогноз	Площадь, га
Ослабление лесных насаждений	
Усыхание лесных насаждений различной степени	
Развитие очагов вредных организмов	

1.4. Обнаружено загрязнение лесного участка отходами и выбросами:

Промышленными \_\_\_\_\_

Бытовыми \_\_\_\_\_

Вид загрязнения	Размеры загрязнения			Объем, кубм	Площадь загрязнения
	длина, м	ширина, м	высота, м		

## ЗАКЛЮЧЕНИЕ

Оценка текущего санитарного и лесопатологического состояния лесных насаждений, назначенные профилактические мероприятия по защите лесов, агитационные мероприятия:

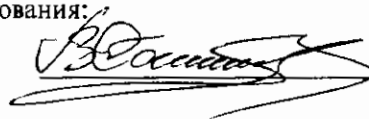
В квартале №138 выделе № 13 на площади 3,9 га Западнодвинского участ. лес-ва гибель насаждения в результате воздействия шквалистых ураганных ветров 02.08. 2017 г. Процент повреждения деревьев составляет 65%, в соответствии с п.46 прилож. 1 к приказу Минприроды России 16.09.2016 г. №480 назначается сплошная санитарная рубка.

Исполнитель работ по проведению лесопатологического обследования:

ФИО

Самсоенков В.П.

Подпись



\*Раздел включается в акт, в случае проведения лесопатологического обследования визуальным способом.

Приложение 1.1

к акту лесопатологического обследования  
лесных насаждений за октябрь 2017 г.

Результаты проведения лесопатологического обследования лесных насаждений за октябрь 2017 г.

(месяц)

Субъект Российской Федерации Тверская область Лесничество (лесопарк) Торопецкое  
Участковое лесничество Западнодвинское Урочища (лесная дача) Торопецкое

Номер квартала	Номер выдела	Площадь выдела, га	Площадь лесопатологического выдела	Целевое назначение лесов	Категория защитных лесов	Номер лесопатологического выдела	Таксационная характеристика лесного насаждения										Число деревьев на пробе, шт.	Распределение деревьев по категориям состояния, % от запаса										Признаки повреждения деревьев	Доля поврежденных деревьев, %	Причина ослабления, повреждения	Подлежит рубке, %	вид	площадь, га	меропри		
							состав	порода	возраст	средняя высота, м	средний диаметр, см	тип леса	полнота	бонитет	запас, куб. м/га	без признаков ослабления		ослабленные	сильно ослабленные	выцветающие	свежий сухостой	старый сухостой	свежий ветровал	старый ветровал	свежий бурелом	старый бурелом	аварийные деревья								взрослые	молодые
138	13	3,9	1	3,9	5	ОС	80	30	27	ЕКИС	0,6	1	240	17	18	19	20	21	22	23	24	25	26	27	28	29	30	31	32	33	34	ССР	3,9			
Итого		3,9																			55		10			205	217	65	881							

Показатели, не соответствующие таксационному описанию отмечаются "\*\*".

Исполнитель работ по проведению лесопатологического обследования:

ФИО Самсоненков В. П.

Подпись

Дата составления документа 24.11.2017г.

Телефон 8 (4822) 32-15-77

881 - Воздействие сильных ветров текущего года, повлекшие наклон более 10°, изгиб или вывал деревьев

205 - Механические повреждения обрыв корней (вывал) свежий

822 - Воздействие шквальных и ураганных ветров текущего года, повлекшие слом стволов деревьев

217 - Механические повреждения слом ствола под кроной

221 - Механические повреждения расщеп ствола в верхней части ствола

**1. Визуальное лесопатологическое обследование.\*****Наземное****Дистанционное**

1.1. На площади 1,9 га фактическая таксационная характеристика лесного насаждения соответствует (не соответствует) таксационному описанию (нужное подчеркнуть).

Причины несоответствия \_\_\_\_\_

Список участков с выявленными несоответствиями приведен в приложении 1 к настоящему Акту.

1.2. Лесные насаждения с нарушенной и утраченной устойчивостью выявлены на площади 1,9 га:

Участковое лесничество	Урочище (дача)	Площадь, га		Причина ослабления (гибели)
		с нарушенной устойчивостью	с утраченной устойчивостью	
Западнодвинское			1,9	881, 882
Итого			1,9	

Состояние обследованных лесных насаждений приведено в приложениях 1.1-1.4 к Акту в зависимости от метода проведения ЛПО.

1.3. В обследованных лесных участках прогнозируется:

Прогноз	Площадь, га
Ослабление лесных насаждений	
Усыхание лесных насаждений различной степени	
Развитие очагов вредных организмов	

1.4. Обнаружено загрязнение лесного участка отходами и выбросами:

Промышленными \_\_\_\_\_

Бытовыми \_\_\_\_\_

Вид загрязнения	Размеры загрязнения			Объем, кубм	Площадь загрязнения
	длина, м	ширина, м	высота, м		

**ЗАКЛЮЧЕНИЕ**

Оценка текущего санитарного и лесопатологического состояния лесных насаждений, назначенные профилактические мероприятия по защите лесов, агитационные мероприятия:

В квартале №138 выделе № 14 на площади 1,9 га Западнодвинского участ. лес-ва гибель насаждения в результате воздействия шквалистых ураганных ветров 02.08. 2017 г. Процент повреждения деревьев составляет 60%, в соответствии с п.46 прилож. 1 к приказу Минприроды России 15.09.2016 г. №480 назначается сплошная санитарная рубка.

Исполнитель работ по проведению лесопатологического обследования:

ФИО

Самсоненков В.П.

Подпись



\*Раздел включается в акт, в случае проведения лесопатологического обследования визуальным способом.


Приложение 1.1  
к акту лесопатологического обследования  
лесных насаждений за октябрь 2017 г.

Субъект Российской Федерации Тверская область Лесничество (лесопарк) Торопецкое  
 Участковое лесничество Западнодвинское Урочища (лесная дача)

Номер квартала	Номер выдела	Площадь выдела, га	Целевое назначение лесов	Категория защитных лесов	Номер лесопатологического выдела	Площадь лесопатолог. выдела, га	Таксационная характеристика лесного насаждения						Число деревьев на пробе, шт.	Распределение деревьев по категориям состояния, % от запаса										Признаки повреждения деревьев	Доля поврежденных деревьев, %	Причина ослабления, повреждения	Подлежит рубке, %	меры							
							состав	порода	возраст	средняя высота, м	средний диаметр, см	тип леса		полнота	бонитет	запас, куб. м/га	без признаков ослабления	ослабленные	сильно ослабленные	усыхающие	свежий сухой	старый сухой	свежий ветровал					старый ветровал	свежий бурелом	старый бурелом	аварийные деревья	вид	площадь, га		
1	2	3			4	5	6	7	8	9	10	11	12	13	14	15	16	17	18	19	20	21	22	23	24	25	26	27	28	29	30	31	32	33	34
138	14	1,9			1	1,9	5Б		5Б	20	65	20	19	ЕПРЧ	0,6	3	120								50	10			205	60	881		ССР	1,9	
									2	ОЛЧ																			217		822				
									1	ОС																			221						
									1	Е																									
Итого		1,9																							50	10				60			ССР	1,9	

Показатели, не соответствующие таксационному описанию отмечаются "\*\*".

Исполнитель работ по проведению лесопатологического обследования:

ФИО Самсоненков В. П. Подпись   
 Дата составления документа 24.11.2017г. Телефон 8 (4822) 32-15-77

- 881 - Воздействие сильных ветров текущего года, повлекшие наклон более 10°, изгиб или вывал деревьев
- 205 - Механические повреждения обрыв корней (вывал) свежий
- 822 - Воздействие шквальных и ураганных ветров текущего года, повлекшие слом стволов деревьев
- 217 - Механические повреждения слом ствола под кроной
- 221 - Механические повреждения расщеп ствола в верхней части

**1. Визуальное лесопатологическое обследование.\*****Наземное****Дистанционное**

1.1. На площади 15,0 га фактическая таксационная характеристика лесного насаждения соответствует (не соответствует) таксационному описанию (нужное подчеркнуть).

Причины несоответствия \_\_\_\_\_

Список участков с выявленными несоответствиями приведен в приложении 1 к настоящему Акту.

1.2. Лесные насаждения с нарушенной и утраченной устойчивостью выявлены на площади 15,0 га:

Участковое лесничество	Урочище (дача)	Площадь, га		Причина ослабления (гибели)
		с нарушенной устойчивостью	с утраченной устойчивостью	
Западнодвинское			15,0	881, 882
Итого			15,0	

Состояние обследованных лесных насаждений приведено в приложениях 1.1-1.4 к Акту в зависимости от метода проведения ЛПО.

1.3. В обследованных лесных участках прогнозируется:

Прогноз	Площадь, га
Ослабление лесных насаждений	
Усыхание лесных насаждений различной степени	
Развитие очагов вредных организмов	

1.4. Обнаружено загрязнение лесного участка отходами и выбросами:

Промышленными \_\_\_\_\_

Бытовыми \_\_\_\_\_

Вид загрязнения	Размеры загрязнения			Объем, кубм	Площадь загрязнения
	длина, м	ширина, м	высота, м		

**ЗАКЛЮЧЕНИЕ**

Оценка текущего санитарного и лесопатологического состояния лесных насаждений, назначенные профилактические мероприятия по защите лесов, агитационные мероприятия:

В квартале №138 выделе № 15 на площади 15,0 га. Западнодвинского участ. лес-ва гибель насаждения в результате воздействия шквалистых ураганных ветров 02.08. 2017 г. Процент повреждения деревьев составляет 60%, в соответствии с п.46 прилож. 1 к приказу Минприроды России 16.09.2016 г. №480 назначается сплошная санитарная рубка.

Исполнитель работ по проведению лесопатологического обследования:

ФИО

Самсоненков В.П.

Подпись



\*Раздел включается в акт, в случае проведения лесопатологического обследования визуальным способом.



Приложение 1.1

к акту лесопатологического обследования  
лесных насаждений за октябрь 2017 г.

Результаты проведения лесопатологического обследования лесных насаждений за октябрь 2017 г.  
(месяц)

Субъект Российской Федерации Тверская область Лесничество (лесопарк) Горолицкое  
Участковое лесничество Западнодвинское Урочища (лесная дача)

Номер квартала	Номер выдела	Площадь выдела, га	Лесовое назначение лесов	Категория защитных лесов	Номер лесопатологического выдела	Площадь лесопатол. выдела, га	Таксационная характеристика лесного насаждения							Число деревьев на пробе, шт.	Распределение деревьев по категориям состояния, % от запаса										Признаки повреждения деревьев	Доля поврежденных деревьев, %	Причина ослабления, повреждения	Подлежит рубке, %	Назначение меры протекции	Площадь, га			
							состав	подрост	возраст	средняя высота, м	средний диаметр, см	тип леса	полнота		бонитет	запас, куб. м/га	без признаков ослабления	ослабленные	сильно ослабленные	усыхающие	свежий сухостой	старый сухостой	свежий ветровал	старый ветровал							свежий бурелом	старый бурелом	аварийные деревья
1	2	3	4	5	6	7	8	9	10	11	12	13	14	15	16	17	18	19	20	21	22	23	24	25	26	27	28	29	30	31	32	33	34
138	15	15,0			1	15,0	5	Е	100	36	27	БКИС	0,6	1	280								55	5			205	60	881		ССР	15,0	
			исключительно				3	Ос																			217		822				
							1	ОЛС																			221						
Итого		15,0																55	5									60				ССР	15,0

Показатели, не соответствующие таксационному описанию отмечаются "\*\*"

Исполнитель работ по проведению лесопатологического обследования:

ФИО Самсоненков В. П.

Подпись



Дата составления документа 24.11.2017г.

Телефон 8 (4822) 32-15-77

881 - Воздействие сильных ветров текущего года, повлекшие наклон более 10°, изгиб или вывал деревьев

205 - Механические повреждения обрыв корней (вывал) свежий

822 - Воздействие шквальных и ураганных ветров текущего года, повлекшие слом стволов деревьев

217 - Механические повреждения слом ствола под кроной

221 - Механические повреждения ствола в верхней части ствола

**1. Визуальное лесопатологическое обследование.\*****Наземное****Дистанционное**

1.1. На площади 25,5 га фактическая таксационная характеристика лесного насаждения соответствует (не соответствует) таксационному описанию (нужное подчеркнуть).

Причины несоответствия \_\_\_\_\_

Список участков с выявленными несоответствиями приведен в приложении 1 к настоящему Акту.

1.2. Лесные насаждения с нарушенной и утраченной устойчивостью выявлены на площади 10,6 га:

Участковое лесничество	Урочище (дача)	Площадь, га		Причина ослабления (гибели)
		с нарушенной устойчивостью	с утраченной устойчивостью	
Западнодвинское			10,6	881, 882
Итого			10,6	

Состояние обследованных лесных насаждений приведено в приложениях 1.1-1.4 к Акту в зависимости от метода проведения ЛПО.

1.3. В обследованных лесных участках прогнозируется:

Прогноз	Площадь, га
Ослабление лесных насаждений	
Усыхание лесных насаждений различной степени	
Развитие очагов вредных организмов	

1.4. Обнаружено загрязнение лесного участка отходами и выбросами:

**Промышленными** \_\_\_\_\_

**Бытовыми** \_\_\_\_\_

Вид загрязнения	Размеры загрязнения			Объем, кубм	Площадь загрязнения
	длина, м	ширина, м	высота, м		

**ЗАКЛЮЧЕНИЕ**

Оценка текущего санитарного и лесопатологического состояния лесных насаждений, назначенные профилактические мероприятия по защите лесов, агитационные мероприятия:

В квартале №138 выделе № 16 на площади 10,6 га. Западнодвинского участ. лес-ва гибель насаждения в результате воздействия шквалистых ураганных ветров 02.08. 2017 г. Процент повреждения деревьев составляет 60%, в соответствии с п.46 прилож. 1 к приказу Минприроды России 16.09.2016 г. №480 назначается сплошная санитарная рубка.

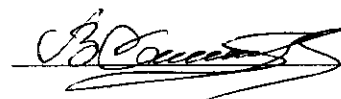
На остальной площади выдела (14,9 га) мероприятия не назначаются.

Исполнитель работ по проведению лесопатологического обследования:

ФИО

Самсоников В.П.

Подпись



\*Раздел включается в акт, в случае проведения лесопатологического обследования визуальным способом.

Приложение 1.1  
к акту лесопатологического обследования  
лесных насаждений за октябрь 2017 г.

Субъект Российской Федерации Тверская область Лесничество (лесопарк) Торопецкое  
Участковое лесничество Западнодвинское Урочища (лесная дача)

Номер квартала	Номер выдела	Площадь выдела, га	Целевое назначение лесов	Категория защитных лесов	Номер лесопатологического выдела	Площадь лесопатолог. выдела, га	Таксационная характеристика лесного насаждения										Число деревьев на пробе, шт.	Распределение деревьев по категориям состояния, % от запаса										Признаки повреждения деревьев	Доля поврежденных деревьев, %	Причина ослабления, повреждения	Подтежит рубке, %	Назначенные мероприятия	
							состав	порода	возраст	средняя высота, м	средний диаметр, см	тип леса	полнота	бонитет	запас, куб. м/га	без признаков ослабления		ослабленные	сильно ослабленные	урчающие	свежий сухой	старый сухой	свежий ветровал	старый ветровал	свежий бурелом	старый бурелом	аварийные деревья					Площадь, га	вид
1	2	3	4	5	6	7	8	9	10	11	12	13	14	15	16	17	18	19	20	21	22	23	24	25	26	27	28	29	30	31	32	33	34
138	16	25,5			1	10,6	5	Е	65	26	26	ЕКИС	0,7	1	220								55		5		205	60	881		ССР	10,6	
							3	Ос																			217		822				
							1	ОЛС																			221						
Итого		25,5																				50		5									10,6

Показатели, не соответствующие таксационному описанию отмечаются \*#.

Исполнитель работ по проведению лесопатологического обследования:

ФИО Самсоненков В.П. Подпись

Дата составления документа 24.11.2017 г.

Телефон 8 (4822) 32-15-77

881 - Воздействие сильных ветров текущего года, повлекшие наклон более 10°, изгиб или вывал деревьев

205 - Механические повреждения обрыв корней (вывал) свежий

822 - Воздействие шквальных и ураганных ветров текущего года, повлекшие слом стволов деревьев

217 - Механические повреждения слом ствола под кроной

221 - Механические повреждения расщеп ствола в верхней части ствола

Приложение 1.4  
к акту лесопатологического обследования

Результаты проведения лесопатологического обследования лесных насаждений с использованием авиационных средств

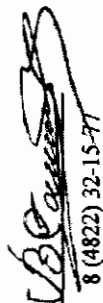
Субъект Российской Федерации Тверская область Лесничество (лесопарк) Торопецкое  
 Участковое лесничество Западнодвинское Урочище (лесная дача) \_\_\_\_\_

Номер лесного квартала	Номер лесостанционного выдела	Номер лесотакционного выдела	Номер лесопатологического выдела	Площадь лесопатологического выдела, га	Краткая таксационная характеристика лесных насаждений по данным лесоустройства								Краткая характеристика материалов дистанционного зондирования Земли						Назначенные мероприятия				
					Породный состав	Средний возраст	Средняя высота, м	Средний диаметр, см	Тип леса/тип лесорастительных условий	Относительная полнота	Бонитет	Общий запас древесины, куб. м/га	Тип и наименование летательного аппарата	Наименование съемочной аппаратуры	Режим съемки (панораматический/мультиспектральный/гиперспектральный/красный/БИК/ИК)	Пространственное разрешение (для каждого режима), м	Дата съемки (дд.мм.гггг)	Дата дешифрирования (дд.мм.гггг)	Предполагаемая причина повреждения	вид	Площадь, га	Сроки проведения (мм.гггг-мм.гггг)	
1	2	3	4	5	6	7	8	9	10	11	12	13	14	15	16	17	18	19	20	21	22	23	
138																							

Исполнитель работ по проведению лесопатологического обследования:

ФИО инженер-лесопатолог Самсоненков В.П. Подпись

Дата составления документа 24.11.2017 г. Телефон 8 (4822) 32-15-77



Приложение 1.3  
к акту лесопатологического обследования

Результаты проведения лесопатологического обследования лесных насаждений с использованием авиационных средств

Субъект Российской Федерации Тверская область Лесничество (лесопарк) Горолепское  
 Участковое лесничество Западнодвинское Урочище (лесная дача) \_\_\_\_\_  
 Государственный и регистрационный знаки летательного аппарата \_\_\_\_\_  
 Изготовитель, тип летательного аппарата \_\_\_\_\_  
 Серийный идентификационный номер воздушного судна \_\_\_\_\_

Дата вылета \_\_\_\_\_ Местное время вылета \_\_\_\_\_ Пункт вылета \_\_\_\_\_ Время полета \_\_\_\_\_

Номер квартала	Номер вылета	Номер лесопатологического вылета	Площадь лесопатологического вылета, га	Перечень таксационных вылетов, входящих в лесопатологический вылет	Повреждаемая порода	Доля усыхающих и погибших деревьев, %						Степень повреждения пологая, %		Причина повреждения	Назначенные мероприятия						
						Усыхающие	Свежий сухостой	Старый сухостой	Свежий ветровал	Свежий бурелом	Старый ветровал	Старый бурелом	Аварийные деревья		Деформация	Дромопатия	вид	Площадь, га	Сроки проведения		
1	2	3	4	5	6	7	8	9	10	11	12	13	14	15	16	17	18	19	20	21	
138																					

Исполнитель работ по проведению лесопатологического обследования:

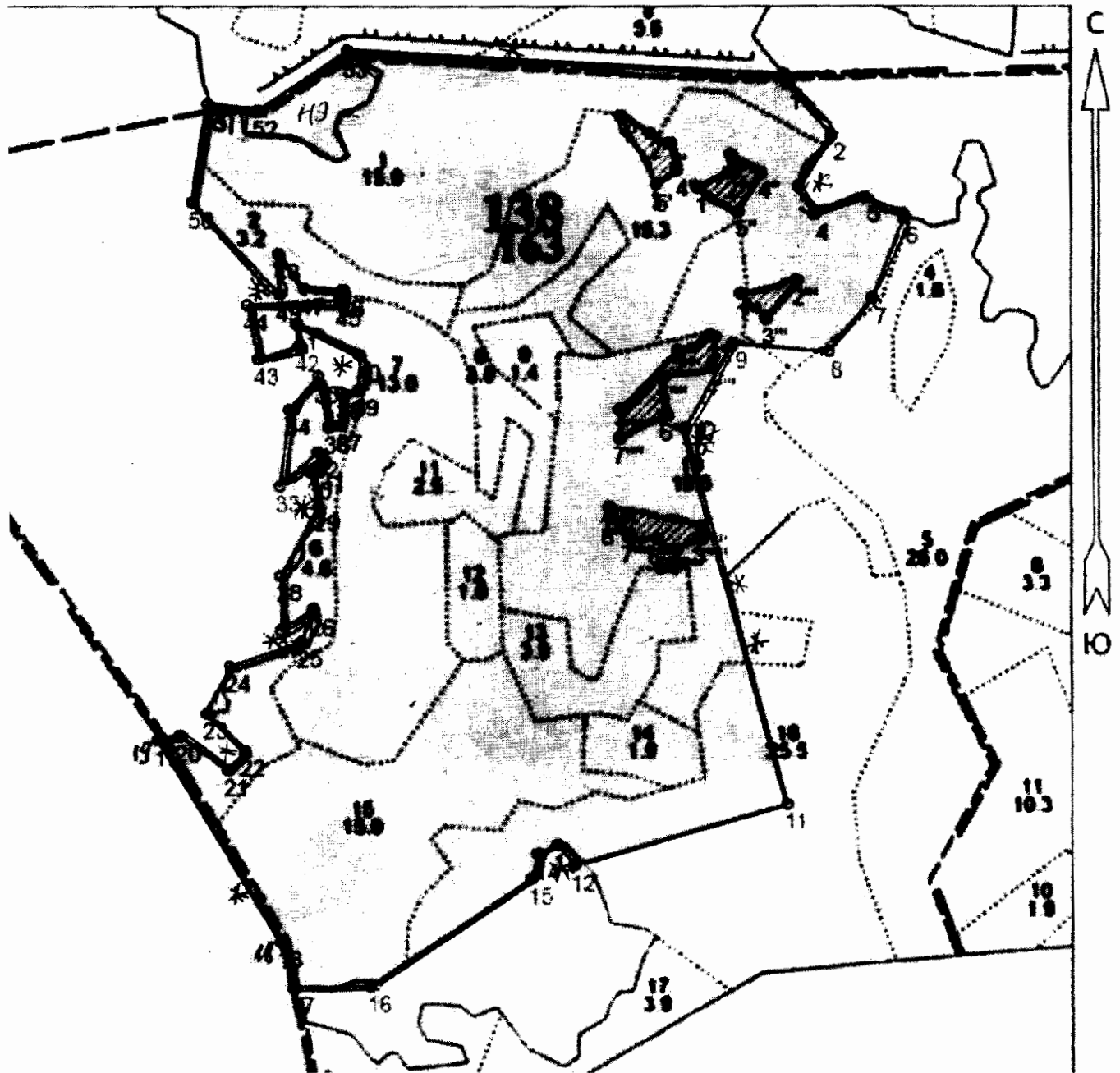
ФИО Самсонов В.П. Подпись [Подпись]  
 Дата составления документа 24.11.2017 г. Телефон 8 (4822) 32-15-77



Западнодвинское участковое лесничество ( по м л/у Западнодвинское )  
(лесничество, номер лесного квартала, лесотаксационного выдела)

СРС Квартал 138 выдел 1 пл.-15,0га ; выдел 2пл. – 3,2га ; выдел 3 пл.-15,3га ;выдел 6пл.-4,6га;  
выдел 7 пл.-13,0 га Выдел8 пл.-3,8 га Выдел9 пл.-1,4 га Выдел10 пл.-16,5га Выдел 11 пл.-2,5 га Выдел12 пл.-  
1,8 га Выдел13 пл.-3,9 га Выдел14 пл.-1,9 га Выдел15 пл.-15,0 га Выдел16пл.-10,6 га/ **Итого :108,5 га**

М 1:10000



Номера точек	координаты		Направление румбы линий	Длина линий, м	Номера точек	координаты		Направление румбы линий	Длина линий, м
	X	Y				X	Y		
1-2	56 41 813	03149 024	ЮВ: 50°	110	33-34	56 41 692	31 48 141	СЗ: 2°	126
2-3	56 41 824	03149 884	ЮЗ: 24°	99	34-35	56 41 514	31 48 148	СВ: 32°	71,6
3-4	56 41 751	03149 796	ЮВ: 39°	51	35-36	56 41 783	31 48 190	ЮВ: 20°	85
4-5	56 41 422	03149 960	СВ: 63°	87	36-37	56 41 741	31 48 212	СВ: 70°	19,8
5-6	56 41 624	03149 721	ЮВ: 70°	70	37-38	56 41 746	31 48 229	СЗ: 9°	53
6-7	56 41 542	03149 881	ЮЗ: 12°	140	38-39	56 41 768	31 48 227	СВ: 71°	28
7-8	56 41 422	03149 651	ЮЗ: 30°	112	39-40	56 41 773	31 48 254	СЗ: 5°	55
8-9	56 41 390	03149 724	ЮЗ: 86°	156	40-41	56 41 803	31 48 249	СЗ: 72°	114
9-10	56 41 324	03149 962	ЮЗ: 20°	158	41-42	56 41 828	31 48 153	ЮВ: 14°	37
10-11	56 41 271	03149 882	ЮВ: 24°	629	42-43	56 41 805	31 48 163	ЮЗ: 63	69
11-12	56 41 417	03149 902	ЮЗ: 65°	359	43-44	56 41 797	31 48 099	СЗ: 20	90
12-13	56 41 439	03149 122	СЗ: 49°	42	44-45	56 41 839	31 48 082	СВ: 78	149
13-14	56 41 880	03149 113	ЮЗ: 56°	34	45-46	56 41 847	31 48 049	СВ: 8	17
14-15	56 41 914	03149 225	ЮЗ: 5°	41	46-47	56 41 857	31 48 224	ЮЗ: 83	63
15-16	56 41 652	03149 321	ЮЗ: 47°	314	47-48	56 41 861	31 48 173	СЗ: 44°	70
16-17	56 41 713	03149 142	ЮЗ: 80°	124,9	48-49	56 41 880	31 48 114	ЮВ: 11°	67
17-18	56 41 158	03149 153	СЗ: 24°	77	49-50	56 41 853	31 48 128	СЗ: 52°	207
18-19	56 41 160	03149 152	СЗ: 40°	381	50-51	56 41 928	31 47 993	СЗ: 0°	60
19-20	56 41 163	03149 150	СВ: 69	35	51-52	56 41 578	31 48 002	ЮВ: 50°	100
20-21	56 41 259	03149 171	ЮВ: 63	96	52-53	56 41 560	31 48 040	ЮВ: 87°	99
21-22	56 41 893	03149 184	СВ: 31	41	53-54	56 41 560	31 48 102	ЮЗ: 15	39
22-23	56 41 418	03149 219	СЗ: 54	86	54-55	56 41 547	31 48 100	ЮЗ: 55°	131
23-24	56 41 517	03149 119	СВ: 17	85	55-56	56 41 525	31 48 161	ЮЗ: 81°	142
24-25	56 41 222	03149 047	СВ: 62°	122	56-57	56 41 519	31 48 243	СВ: 55°	50
25-26	56 41 329	03149 129	СВ: 12°	56	57-58	56 41 529	31 48 269	СВ: 15	135
26-27	56 41 839	3149 72,5	ЮЗ: 47°	63	58-59	56 41 568	31 48 290	СВ: 60	94
27-28	56 41 687	31 49 047	СЗ: 9°	89	59-60	56 41 582	31 48 338	СВ: 18	100
28-29	56 41 687	31 49 111	СВ: 19	129	60-61	56 42 013	31 48 352	ЮВ: 83	50
29-30	56 41 687	31 48 185	СЗ: 21°	56	61-62	56 42 013	31 48 384	ЮВ: 57	71
30-31	56 41 698	31 48 180	СВ: 46°	27	62-63	56 41 598	31 48 422	СВ: 29	90
31-32	56 41 711	31 48 200	СЗ: 42°	20	63-64	56 42 023	31 48 449	ЮВ: 88	70
32-33	56 41 717	31 48 195	ЮЗ: 39°	82,4	64-65	56 42 020	31 48 488	ЮВ: 66	175

НЭП № 1

НЭП № 2

Площадь: 0.42 га

Тип: Неэксплуатационная площадь

№№	Направление	Румб	Длина, м
1" - 2"	СВ	55°	55.6
2" - 3"	СЗ	1°	28.3
3" - 4"	ЮВ	68°	56.8
4" - 5"	ЮЗ	21°	73.8
5" - 1"	СЗ	67°	76.1

НЭП № 3

Площадь: 0.23 га

Тип: Неэксплуатационная площадь

№№	Направление	Румб	Длина, м
1" - 2"	СВ	67°	94.5
2" - 3"	ЮЗ	29°	80.4
3" - 1"	СЗ	55°	58.5

Площадь: 0.40 га

Тип: Неэксплуатационная площадь

№№	Направление	Румб	Длина, м
1' - 2'	ЮВ	68°	55.4
2' - 3'	ЮВ	72°	37.2
3' - 4'	ЮВ	21°	43.8
4' - 5'	ЮЗ	45°	40.9
5' - 1'	СЗ	36°	125.3

НЭП № 4

Площадь: 0.82 га

Тип: Неэксплуатационная площадь

№№	Направление	Румб	Длина, м
1-2	СВ	35	135
2" - 3"	СВ	60°	63.5
3" - 4"	ЮВ	4°	52.1
4" - 5"	ЮЗ	70°	79.4
5" - 6"	ЮВ	12°	61.4
6" - 7"	ЮЗ	55°	84.7
7" - 1"	СЗ	9°	46.4



НЭП № 5

Площадь: 0,57 га

Тип: Неэксплуатационная площадь

№№	Направление	Гумб	Длина, м
1 <sup>0000</sup> - 2 <sup>0000</sup>	ЮВ	86°	153,3
2 <sup>0000</sup> - 3 <sup>0000</sup>	ЮВ	12°	20,8
3 <sup>0000</sup> - 4 <sup>0000</sup>	ЮЗ	57°	46,5
4 <sup>0000</sup> - 5 <sup>0000</sup>	ЮЗ	87°	20,9
5 <sup>0000</sup> - 6 <sup>0000</sup>	СЗ	41°	19,2
6 <sup>0000</sup> - 7 <sup>0000</sup>	ЮЗ	83°	45,0
7 <sup>0000</sup> - 8 <sup>0000</sup>	СЗ	54°	44,0
8 <sup>0000</sup> - 1 <sup>0000</sup>	СЗ	12°	19,6

№ выдела	Ленты (круговой площадки) перечеа				
	№ ленты (площадки)	длина, м	ширина, м	радиус, м	площадь, га
	<i>визуальное ЛПО</i>				<i>93,5</i>
<i>2</i>					<i>3,2</i>
<i>3</i>					<i>15,3</i>
<i>6</i>					<i>4,6</i>
<i>7</i>					<i>13,0</i>
<i>8</i>					<i>3,8</i>
<i>9</i>					<i>1,4</i>
<i>10</i>					<i>16,5</i>
<i>11</i>					<i>2,5</i>
<i>12</i>					<i>1,8</i>
<i>13</i>					<i>3,9</i>
<i>14</i>					<i>1,9</i>
<i>15</i>					<i>15</i>
<i>16</i>					<i>10,6</i>

Условные обозначения: \_\_\_\_\_ границы участка  
 \* место проведения визуального ЛПО

Исполнитель работ по проведению лесопатологического обследования:

ФИО Самсонов В.В. Подпись 

Дата составления документа 24.11.2017г. Телефон 8(4822)321577